

# 新型コロナウイルス感染症の 県内発生状況について

# 県内の陽性者発生状況（2.13~2.26）

## （１）県内全域の陽性者発生状況等

	新規感染者数	人口10万人あたりの感染者数	PCR等検査件数	新規感染者経路不明率
今週 (2/20~2/26)	<b>55人</b>	<b>3.1人</b>	-	<b>9%</b>
先週 (2/13~2/19)	84人	4.7人	3,624件	12%

## （２）保健所別の陽性者発生状況等

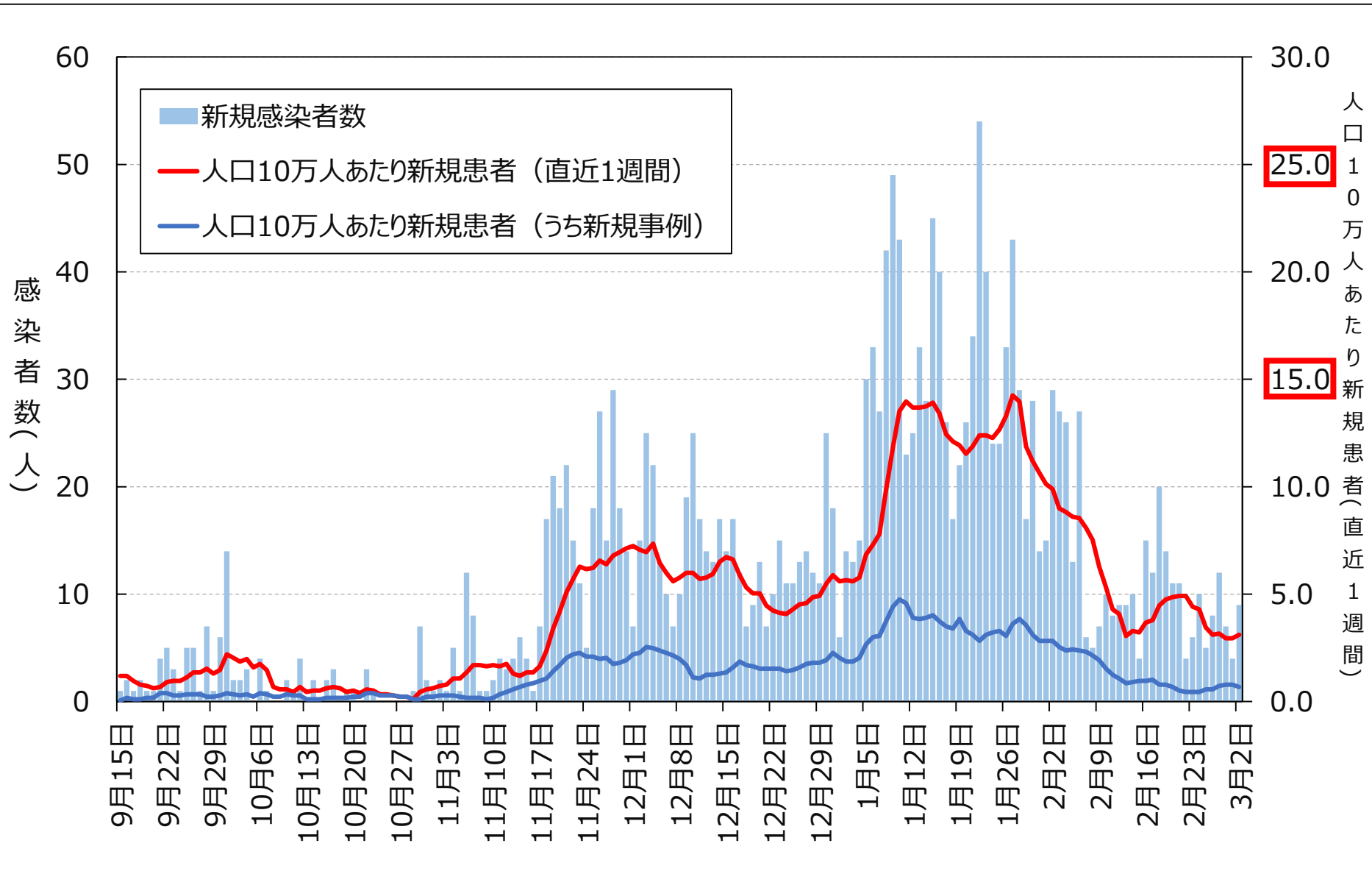
	桑名保健所管内				四日市市保健所管内				鈴鹿保健所管内			
	新規感染者数	10万人あたり	検査件数	経路不明率	新規感染者数	10万人あたり	検査件数	経路不明率	新規感染者数	10万人あたり	検査件数	経路不明率
今週 (2/20~2/26)	1人	0.4人	-	0%	6人	1.9人	-	0%	10人	4.1人	-	30%
先週 (2/13~2/19)	0人	0.0人	356件	0%	6人	1.9人	584件	33%	13人	5.3人	332件	31%

	津保健所管内				松阪保健所管内				伊勢保健所管内			
	新規感染者数	10万人あたり	検査件数	経路不明率	新規感染者数	10万人あたり	検査件数	経路不明率	新規感染者数	10万人あたり	検査件数	経路不明率
今週 (2/20~2/26)	7人	2.5人	-	14%	1人	0.5人	-	0%	26人	<b>10.9人</b>	-	0%
先週 (2/13~2/19)	31人	11.3人	790件	3%	1人	0.5人	460件	0%	31人	13.0人	950件	6%

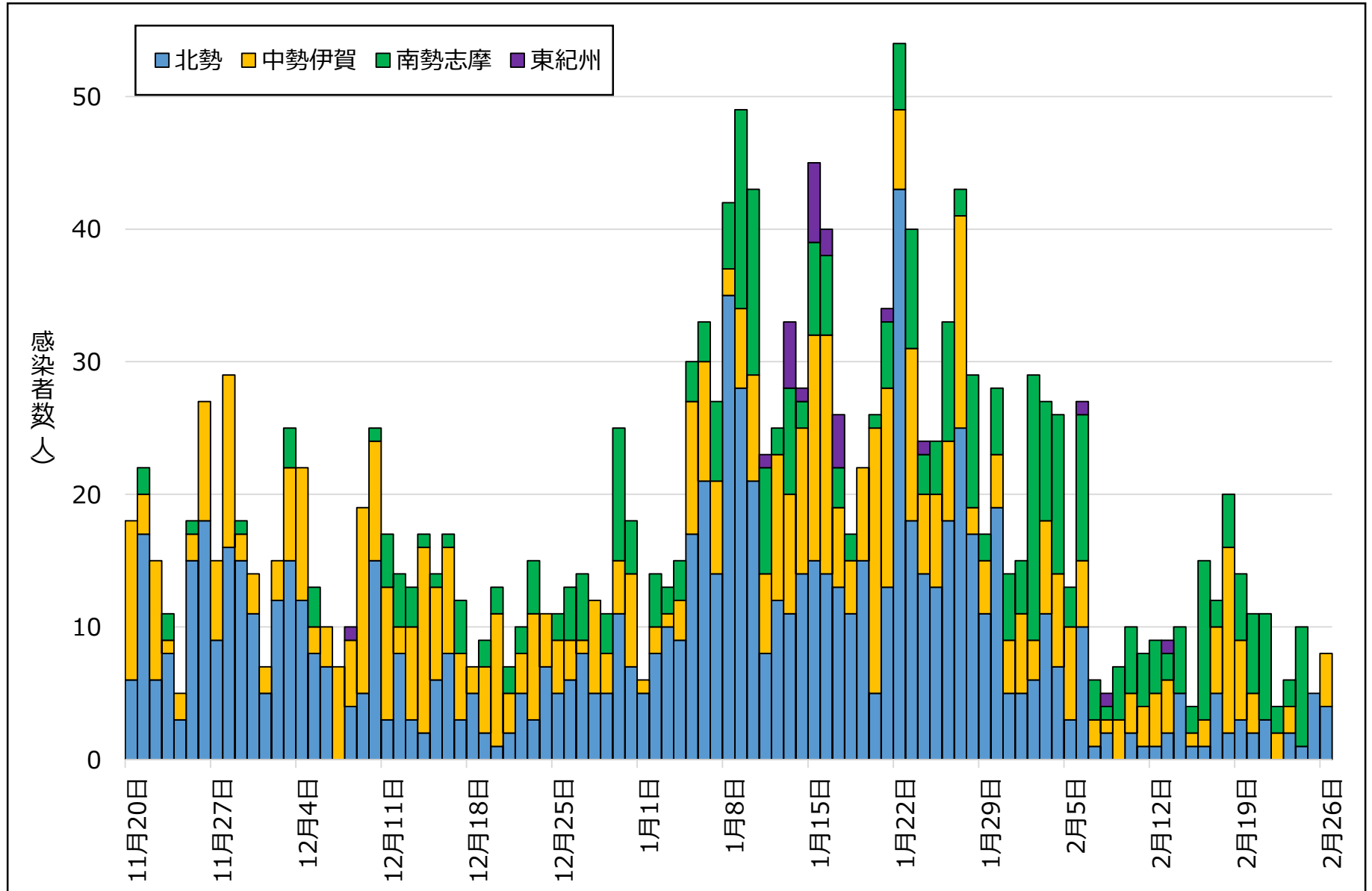
	伊賀保健所管内				尾鷲保健所管内				熊野保健所管内			
	新規感染者数	10万人あたり	検査件数	経路不明率	新規感染者数	10万人あたり	検査件数	経路不明率	新規感染者数	10万人あたり	検査件数	経路不明率
今週 (2/20~2/26)	4人	2.4人	-	25%	0人	0.0人	-	0%	0人	0.0人	-	0%
先週 (2/13~2/19)	1人	0.6人	96件	100%	0人	0.0人	37件	0%	1人	2.9人	19件	0%

※2/20~2/26の経路不明率は速報値

# 県内患者発生状況 (n=2541, R3.3.2時点)

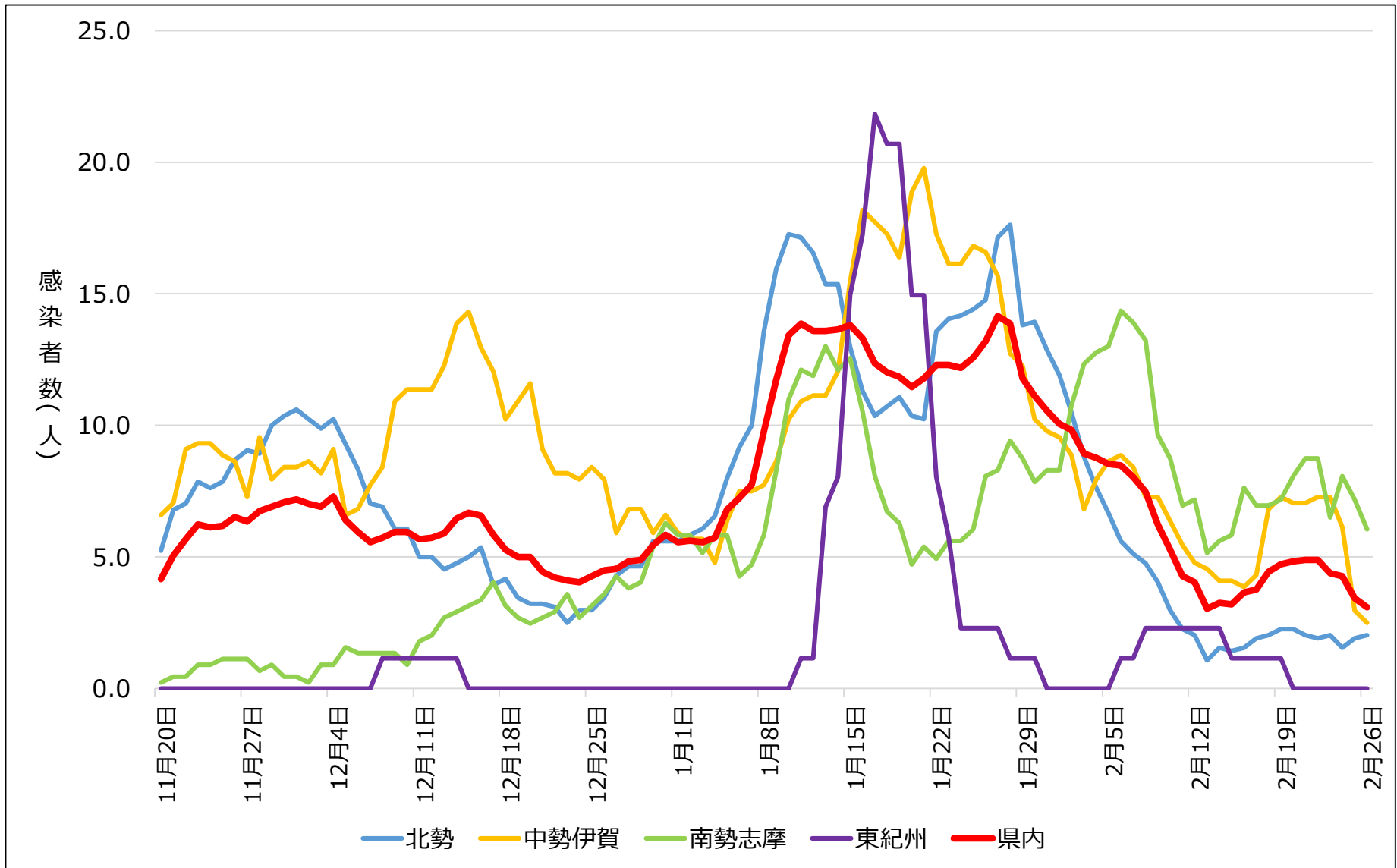


# 医療圏別患者発生状況 (R3.2.26時点)



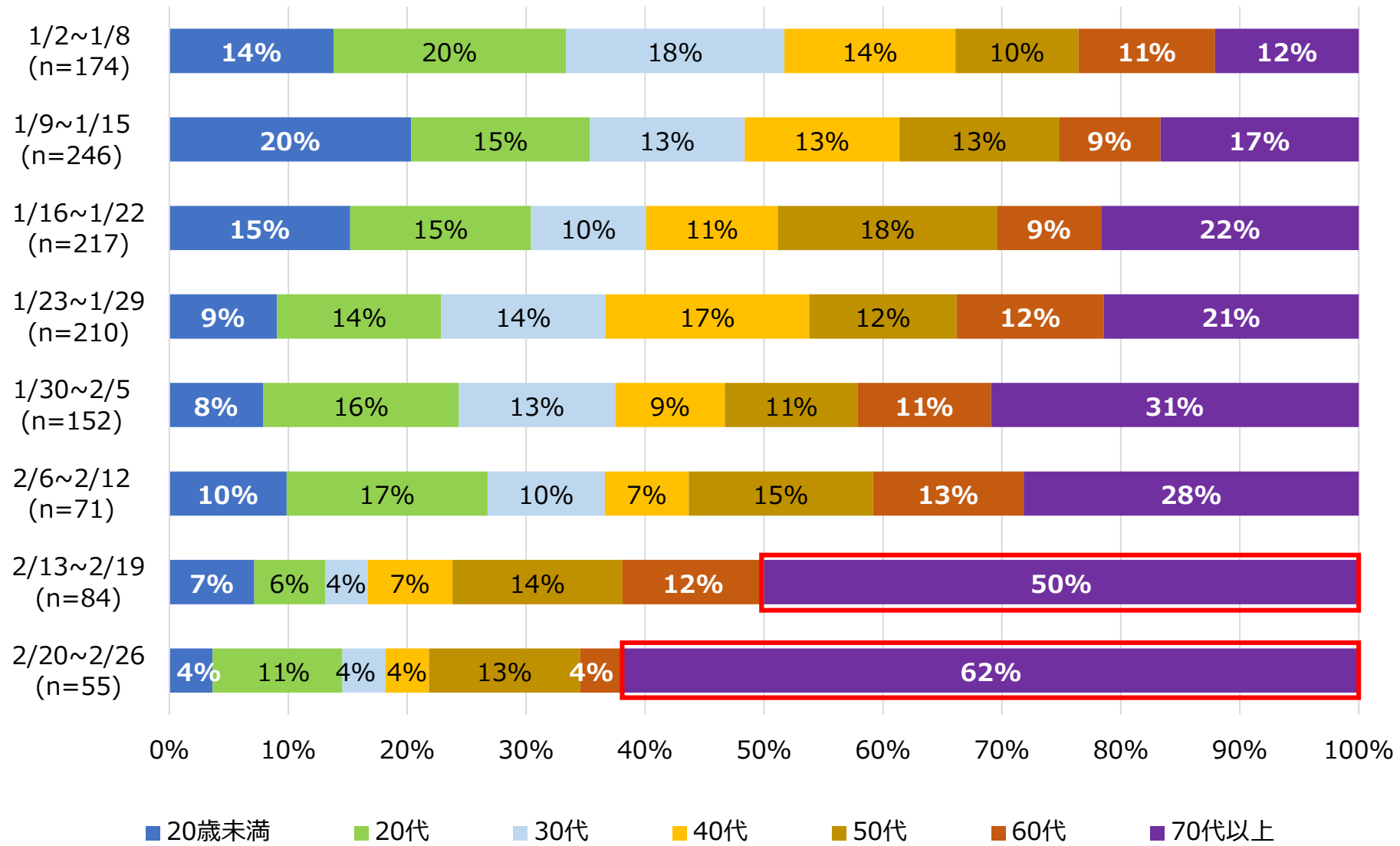
# 医療圏別患者発生状況（R3.2.26時点）

人口10万人当たりの新規患者数（直近1週間）



# 年齢別発生状況 (週別内訳)

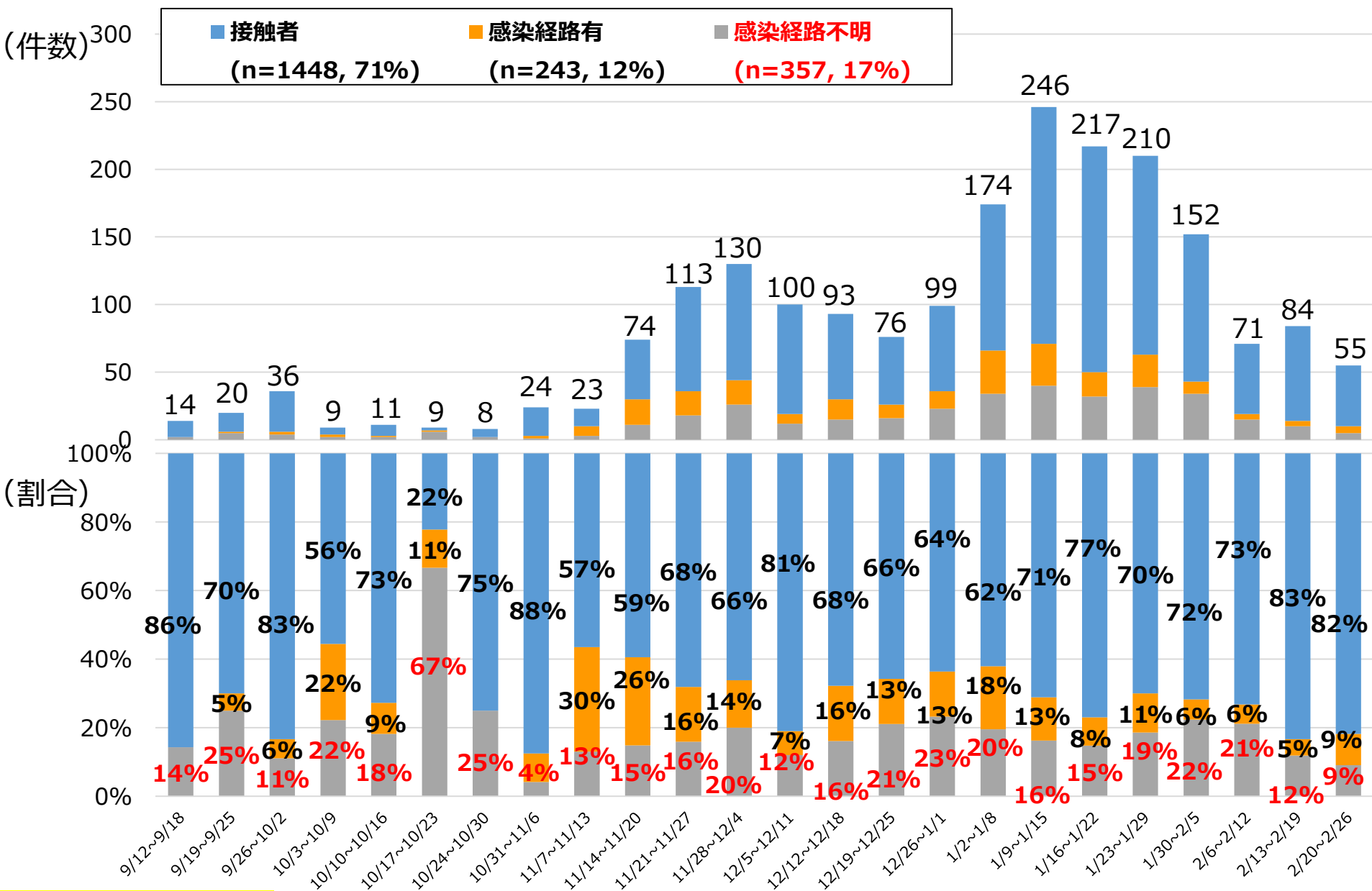
集計期間：1/2~2/26(n=1209)



※ 再陽性事例を除く

# 感染経路等に関する状況 (週別内訳)

集計期間：9/12~2/26(n=2048)  
※直近24週

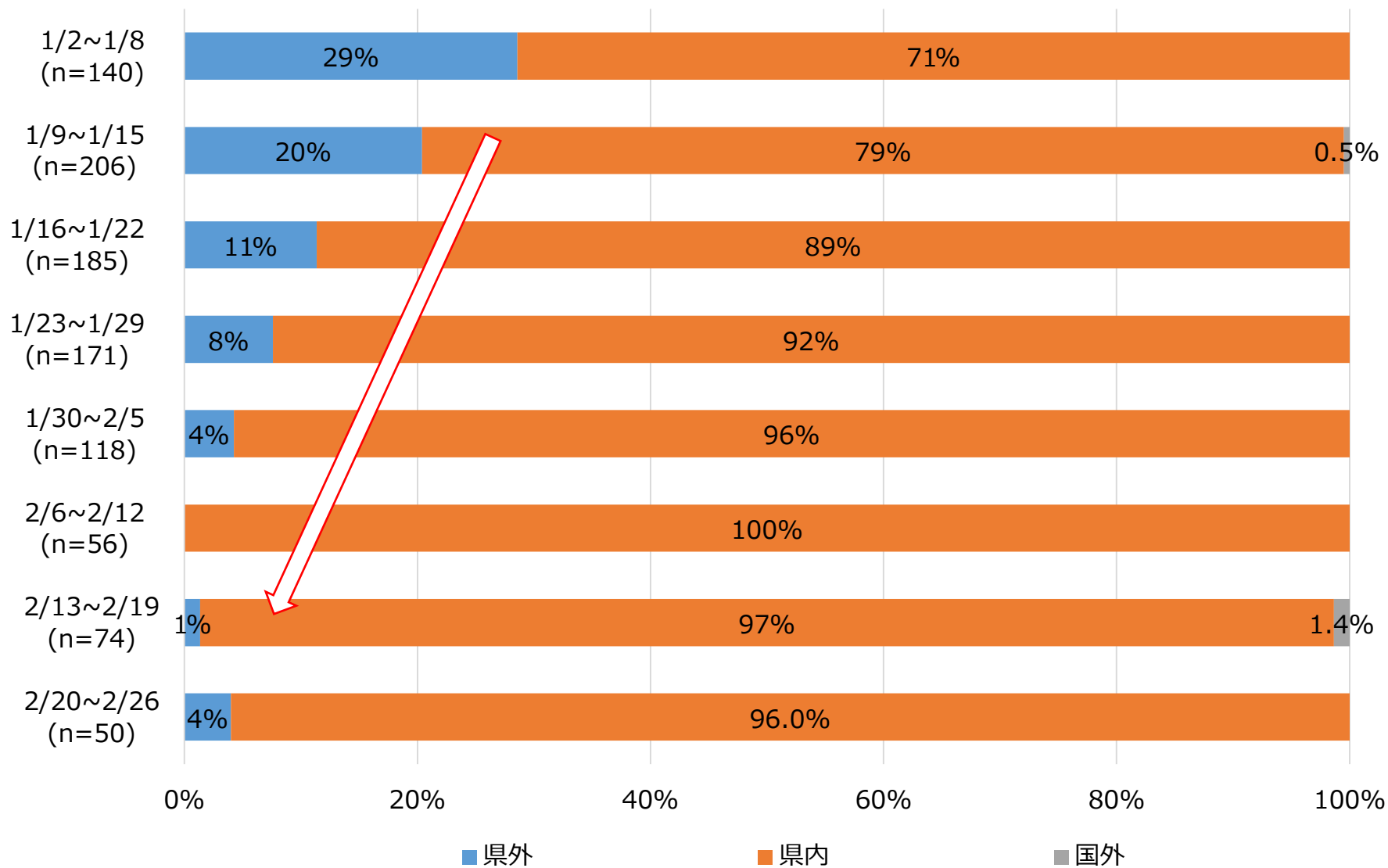


※2/20~2/26は速報値

# 感染経路の詳細（経路不明を除く）

集計期間：1/2~2/26(n=1000)

(県内外別)



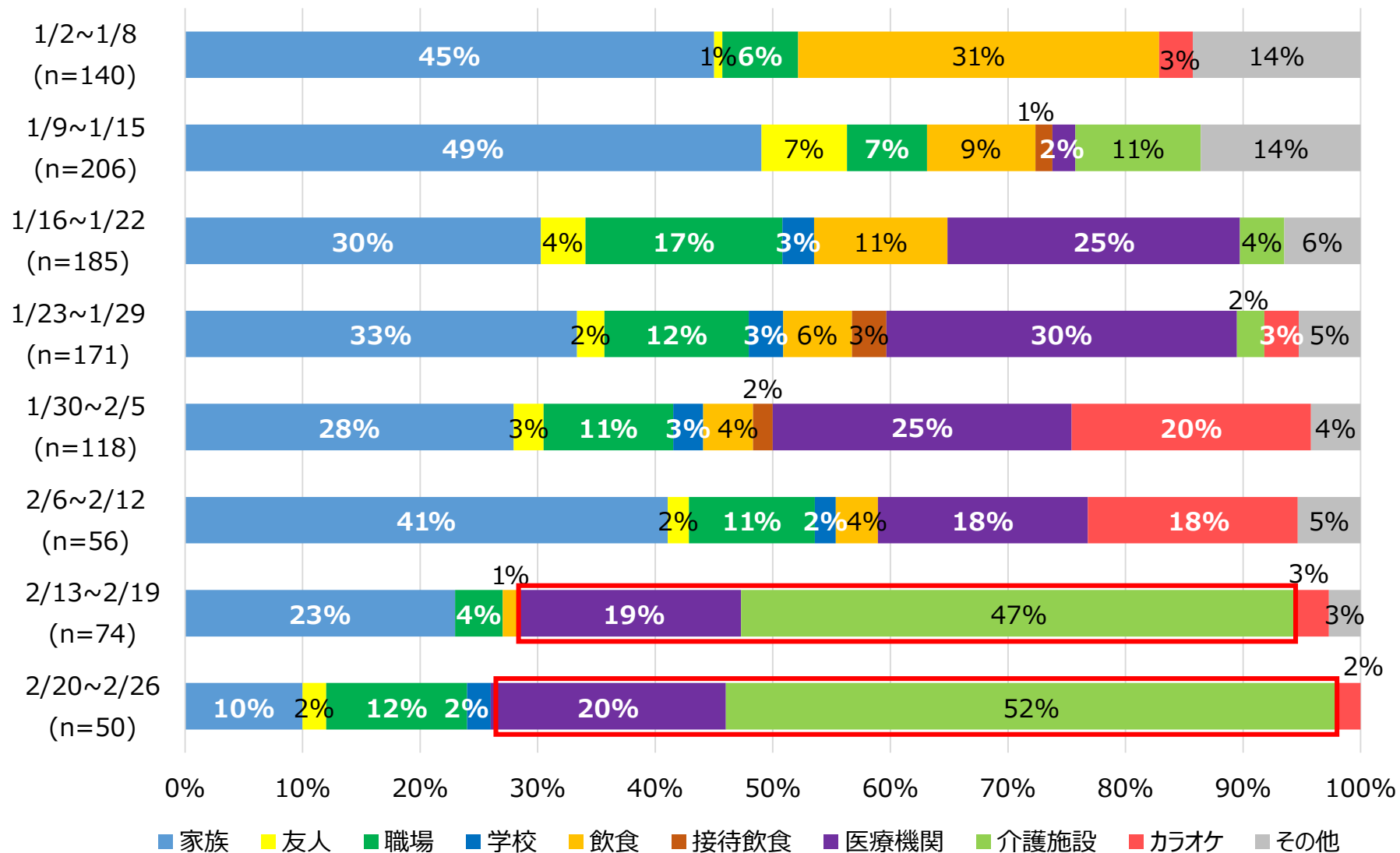
※2/20~2/26は速報値



# 感染経路の詳細 (経路不明を除く)

集計期間：1/2~2/26(n=1000)

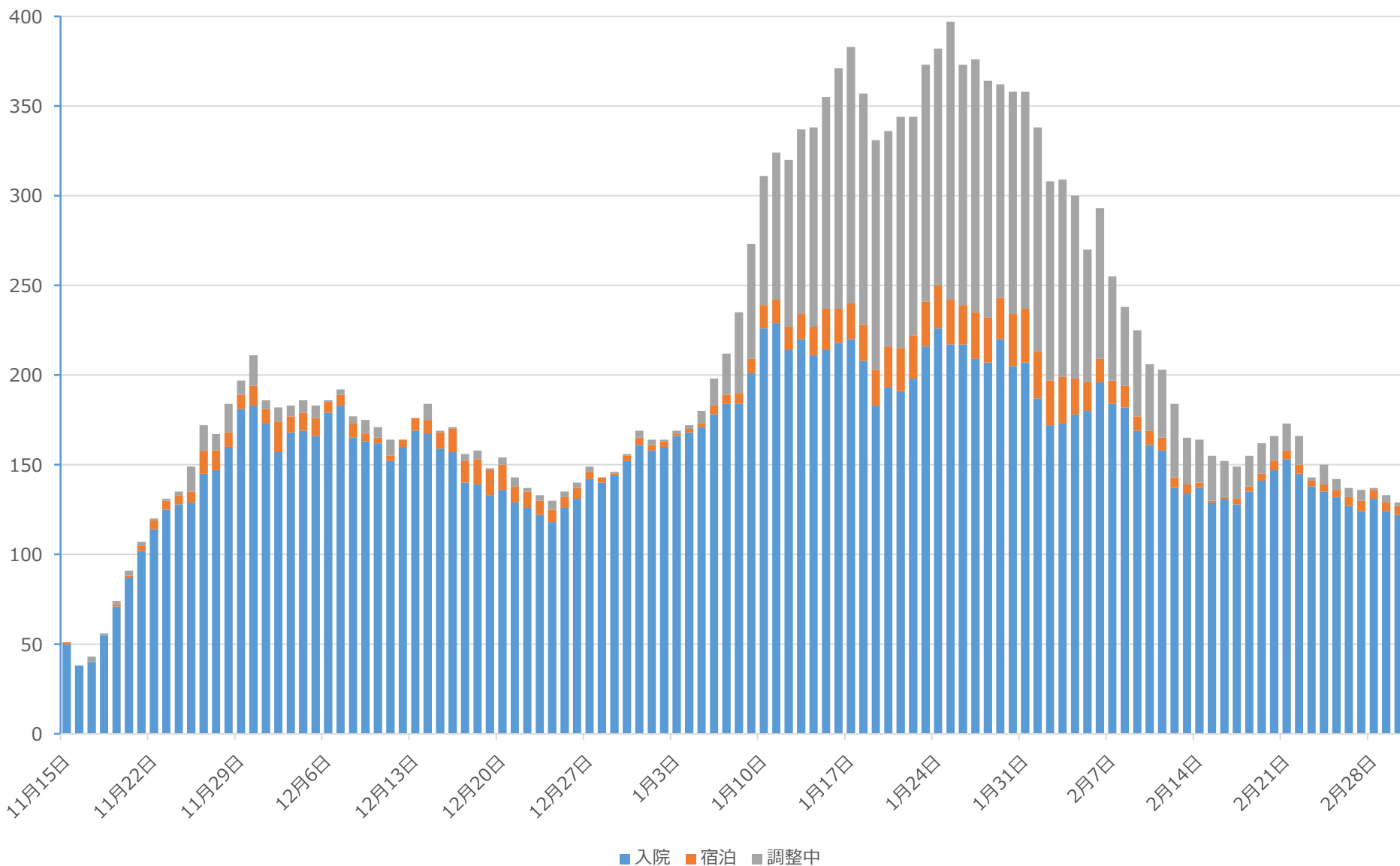
(経路別)



※2/20~2/26は速報値

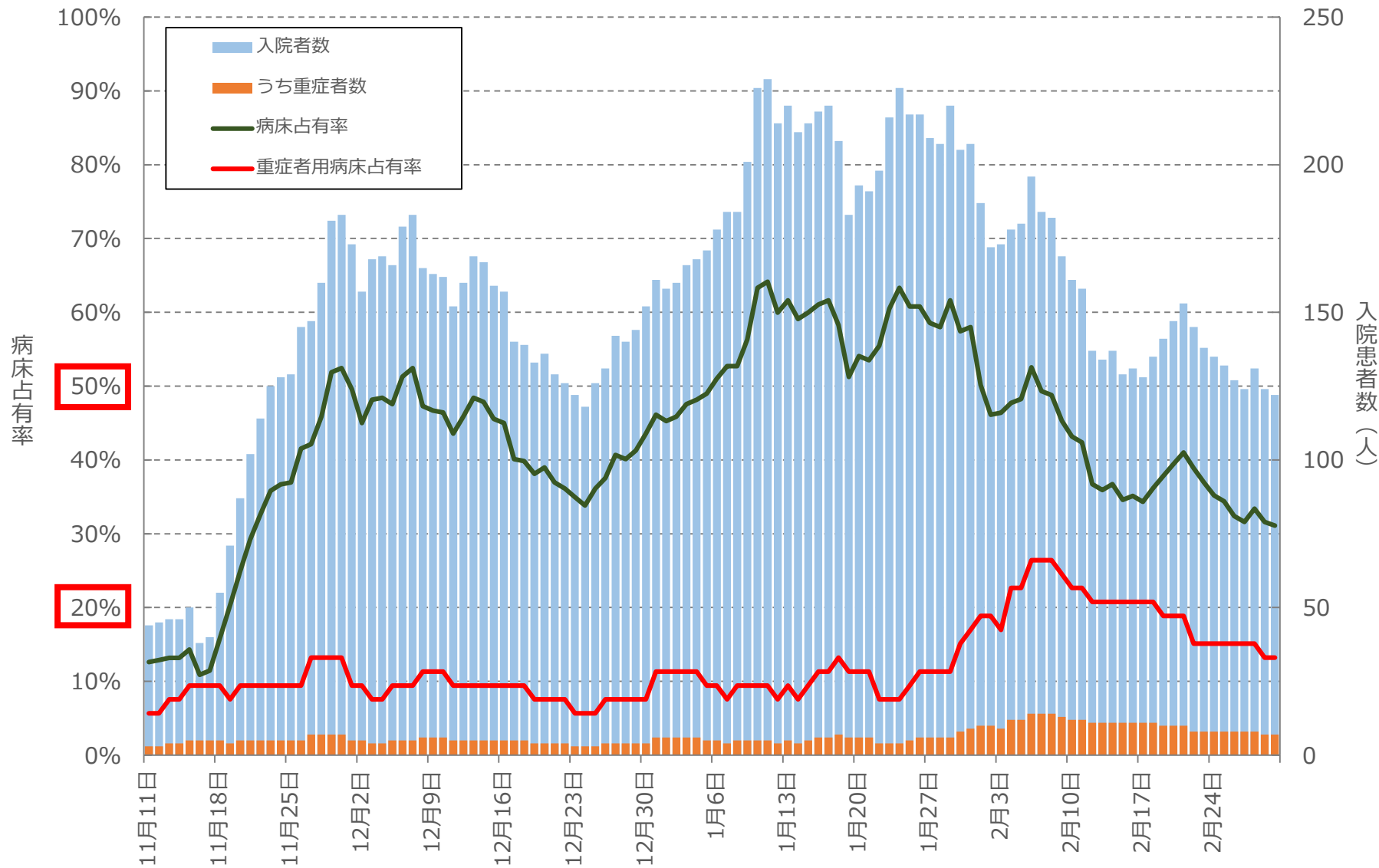
# 入院等の状況（R3.3.2時点）

(人)



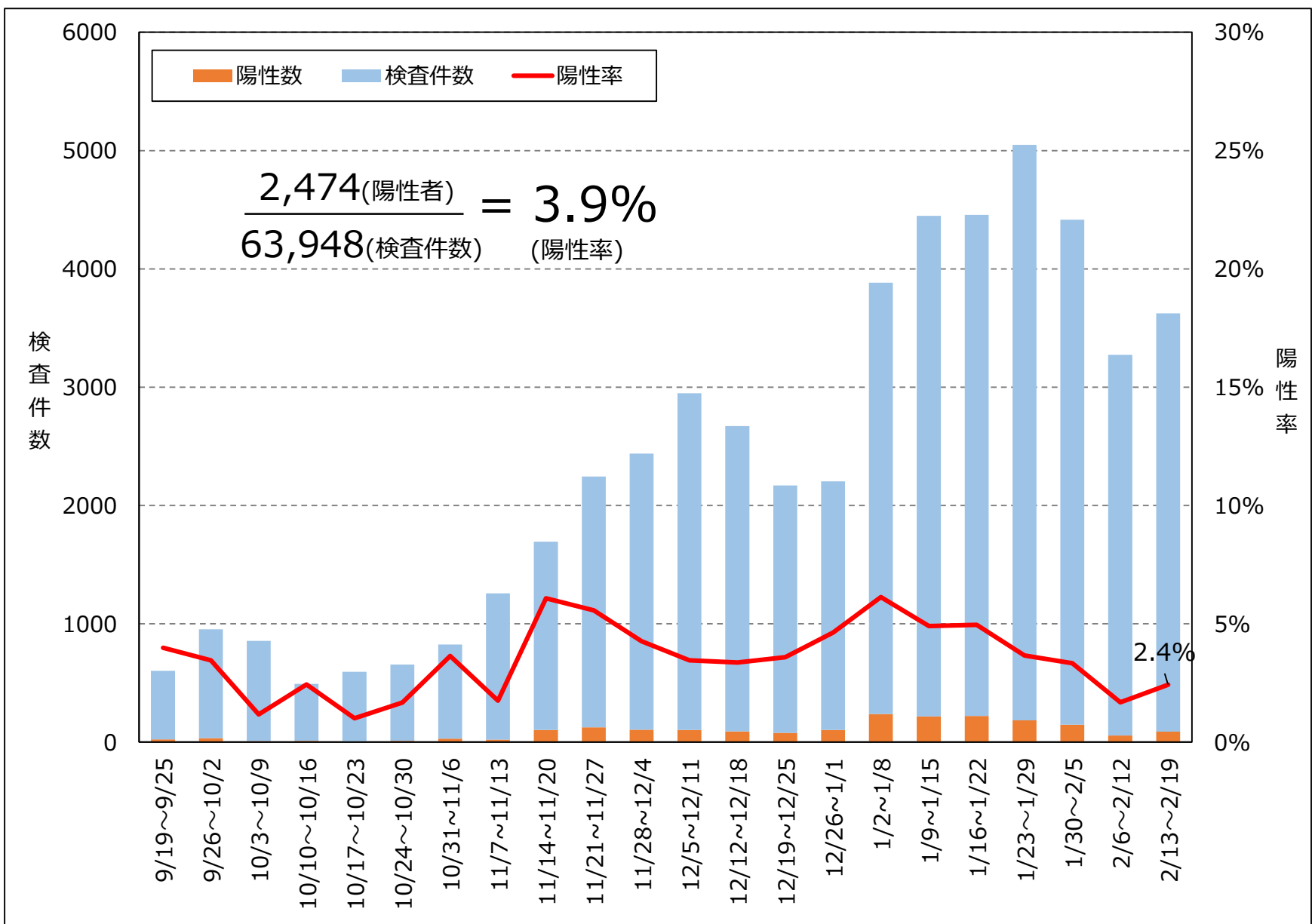
※入院は確保病床対象のみ

# 病床占有率等 (R3.3.2時点)



# PCR等検査件数・陽性率

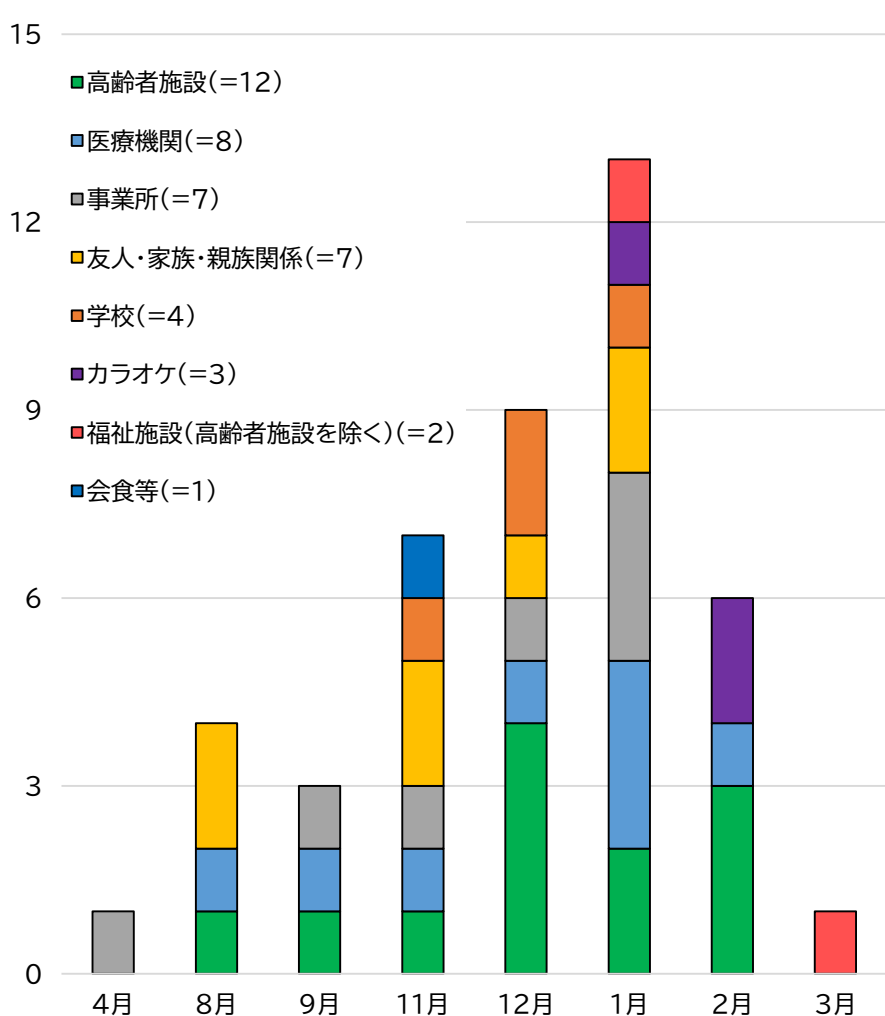
集計期間：1/30~2/19(n=63,948)



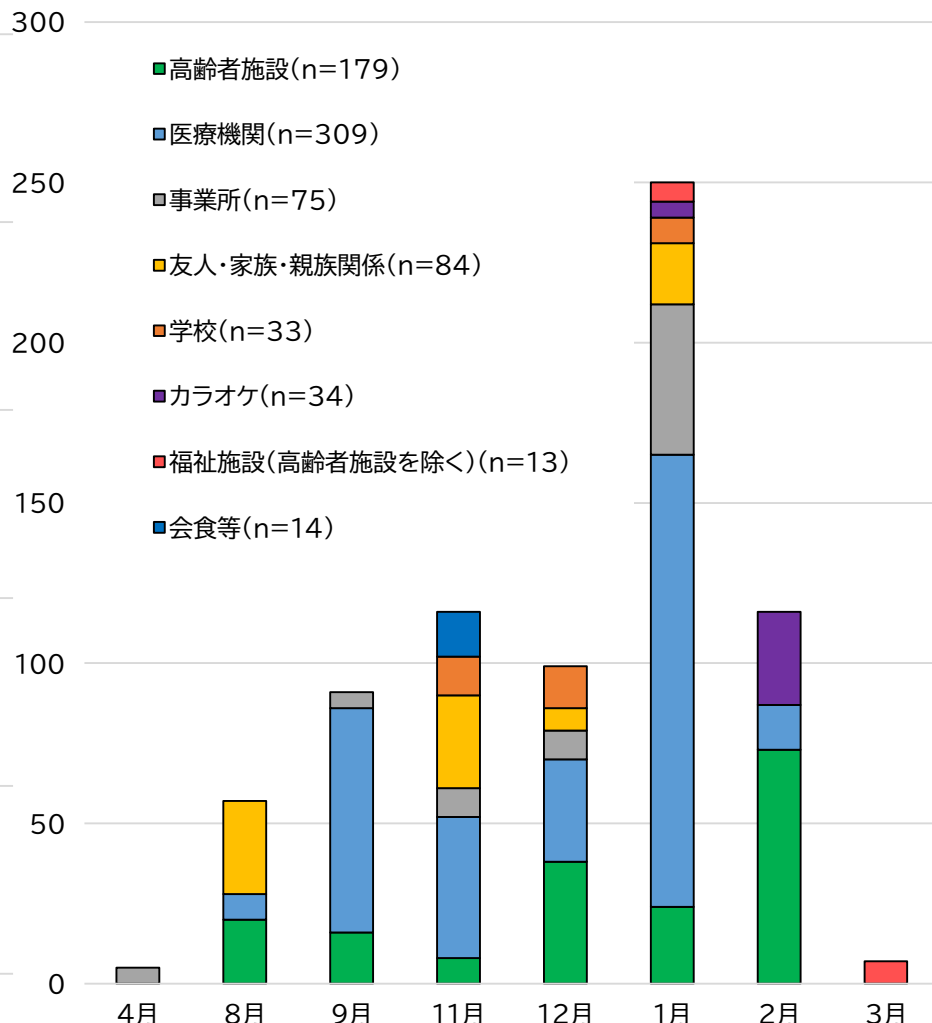
※陽性率を算出するための陽性者数及び検査件数は検査日ベースで集計しているため、公表日ベースの陽性者数とは一致しません

# クラスター発生状況 (R3.3.2時点)

## 発生件数 (44件)



## 陽性者数 (741人)



# インフルエンザ定点医療機関における追加サーベイランス

<http://www.kenkou.pref.mie.jp/topic3/respirate.html>

2021年第7週

三重県内インフルエンザ定点（72医療機関）の協力のもと、インフルエンザ及びインフルエンザ以外の  
上気道炎（コロナウイルス感染症を含む）の患者数報告

## 週ごとのインフルエンザおよび上気道炎（報告数）

2020年 ~2021年	インフルエンザ			上気道炎	新型コロナウイルス感染症		定点数
	患者数	検査数	検査陽性数	患者数	検査数	陽性数	
第53週 (12/29~1/4)	9	163	0	391	285	19	71
2021年第1週 (1/5~1/11)	8	235	0	525	508	30	70
第2週 (1/12~1/18)	12	211	1	417	435	29	71
第3週 (1/19~1/25)	7	216	1	430	278	7	71
第4週 (1/26~2/1)	7	218	0	461	345	4	71
第5週 (2/2~2/8)	9	177	0	447	301	1	71
第6週 (2/9~2/15)	9	205	0	430	307	2	71
第7週 (2/16~2/22)	10	149	0	371	290	2	70

2020年第53週~2021年第7週（直近8週）においては、上気道炎にて受診した患者のうちインフルエンザ検査陽性は2名であった一方、新型コロナウイルス感染症は94名陽性であり、新型コロナウイルス感染症の陽性者の方が多い状況

# 最近の感染状況等

- ・直近週（2/20～2/26）の陽性者数は、55人と前週（84人）を下回り、1日平均では7.9人です。
- ・保健所別にみても、新規感染者は多くの保健所で減少傾向ですが、クラスターの影響が続いている伊勢保健所のみ10万人当たり10人を超えています。
- ・人口10万人あたりの新規陽性者数は、2月中旬以降、クラスターの断続的発生などにより4人前後で推移する一方、新規事例数は減少傾向です。
- ・医療圏別では、北勢地域が減少する一方、中勢伊賀、南勢志摩で多く発生しています。
- ・年齢階級別にみると、医療機関、介護施設でのクラスターの影響により70歳代以上の割合が大幅に増加しています。
- ・感染経路不明はクラスターに伴う接触者の割合増などもあり減少傾向です。（直近9%）
- ・県内外由来は、県外由来が大幅に減少しています。
- ・直近週で感染経路が明らかな事例は50件（全体の91%）確認され、クラスターの影響により介護施設及び医療機関での感染が約7割を占めています。
- ・入院等の状況について、調整中の感染者数は減少し、入院患者数も減少傾向であるものの、病床占有率は依然30%を超えています。
- ・直近週のPCR等検査は3,624件実施され、陽性率は2.4%と減少傾向です。
- ・2月以降クラスターが7件（高齢者施設3件、カラオケ2件、医療機関1件、福祉施設1件）発生しています。