

新型コロナウイルス感染症の 県内発生状況について

県内の陽性者発生状況（4.24~4.28）

（１）県内全域の陽性者発生状況等

	新規感染者数	人口10万人あたりの感染者数	PCR等検査件数	新規感染者経路不明率
今週 (4/24~4/28)	244人 (4/30 : 347人)	13.8人 (4/30 : 19.6人)	-	27%
先週 (4/17~4/23)	293人	16.5人	6,319件	27%

（２）保健所別の陽性者発生状況等

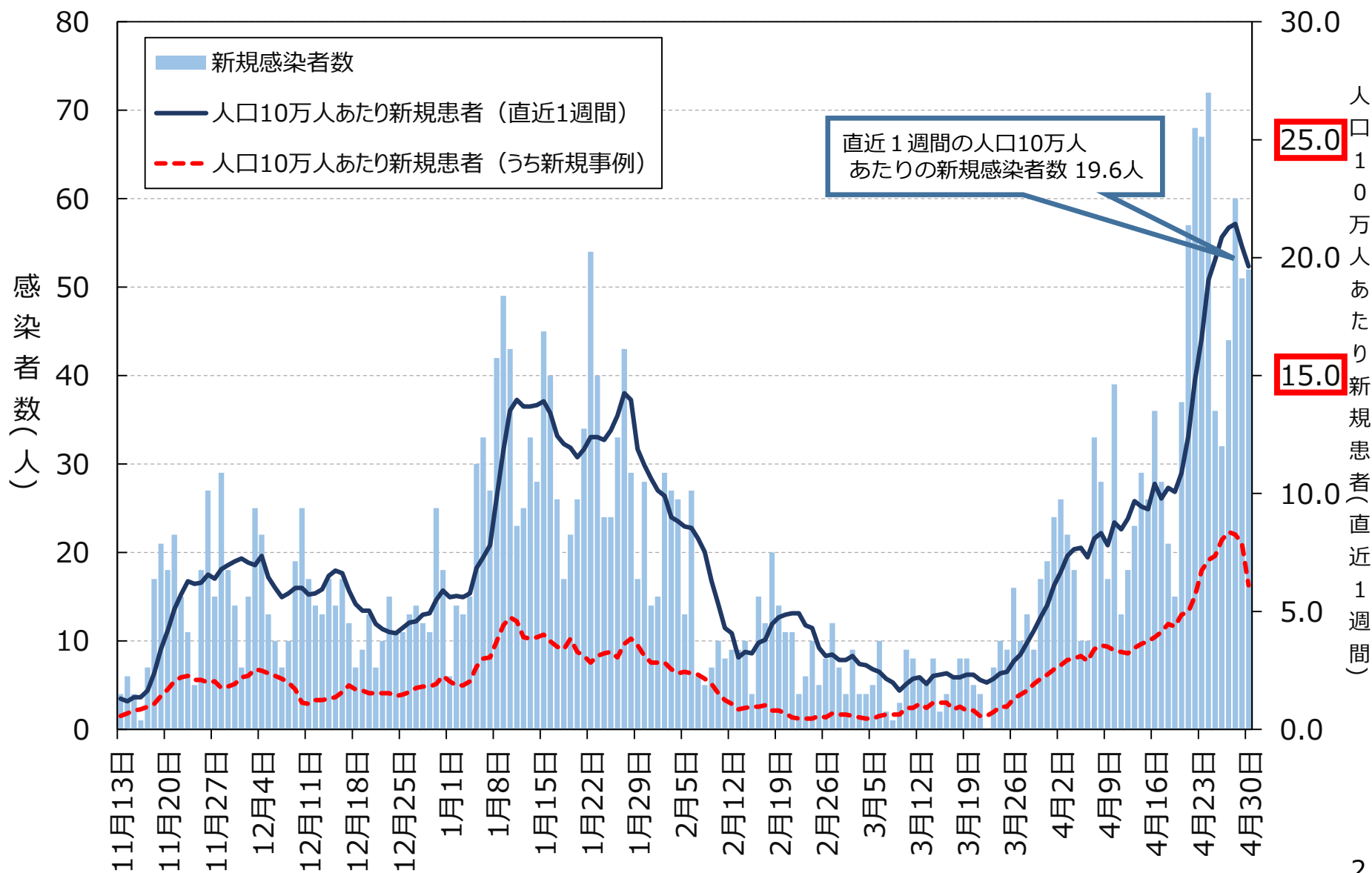
	桑名保健所管内				四日市市保健所管内				鈴鹿保健所管内			
	新規感染者数	10万人あたり	検査件数	経路不明率	新規感染者数	10万人あたり	検査件数	経路不明率	新規感染者数	10万人あたり	検査件数	経路不明率
今週 (4/24~4/28)	28人	9.9人	0件	36%	80人	25.7人	0件	33%	77人	31.3人	0件	18%
先週 (4/17~4/23)	52人	18.4人	867件	29%	101人	32.5人	1447件	30%	54人	22.0人	846件	28%

	津保健所管内				松阪保健所管内				伊勢保健所管内			
	新規感染者数	10万人あたり	検査件数	経路不明率	新規感染者数	10万人あたり	検査件数	経路不明率	新規感染者数	10万人あたり	検査件数	経路不明率
今週 (4/24~4/28)	19人	6.9人	0件	11%	5人	2.4人	0件	0%	17人	7.1人	0件	35%
先週 (4/17~4/23)	29人	10.5人	1101件	28%	12人	5.8人	564件	8%	16人	6.7人	421件	38%

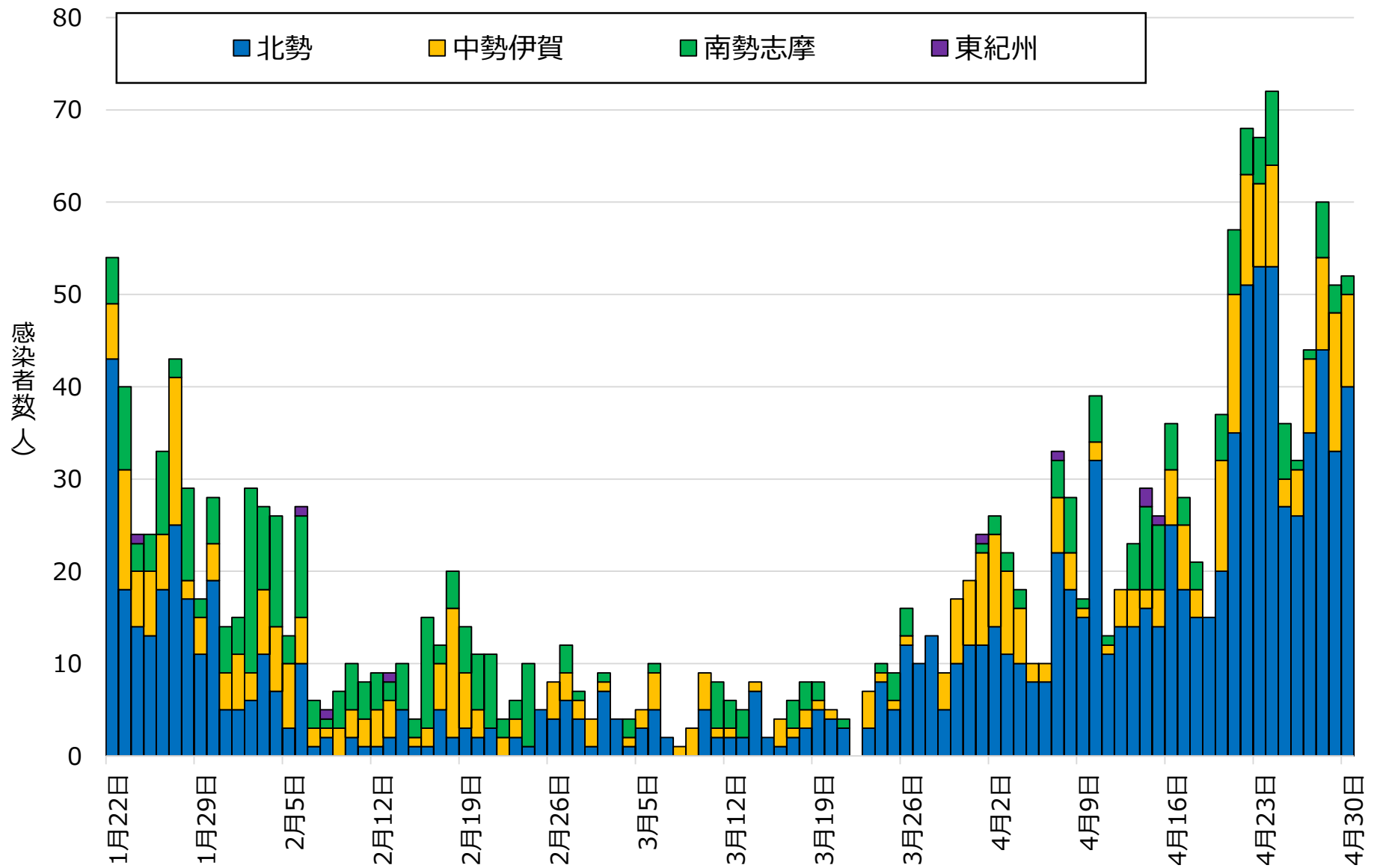
	伊賀保健所管内				尾鷲保健所管内				熊野保健所管内			
	新規感染者数	10万人あたり	検査件数	経路不明率	新規感染者数	10万人あたり	検査件数	経路不明率	新規感染者数	10万人あたり	検査件数	経路不明率
今週 (4/24~4/28)	18人	10.9人	0件	22%	0人	0.0人	0件	0%	0人	0.0人	0件	0%
先週 (4/17~4/23)	29人	17.6人	991件	14%	0人	0.0人	34件	0%	0人	0.0人	48件	0%

※4/24~4/28は5日間の件数、経路不明率は暫定値

県内患者発生状況 (n=3,765、R3.4.30時点)

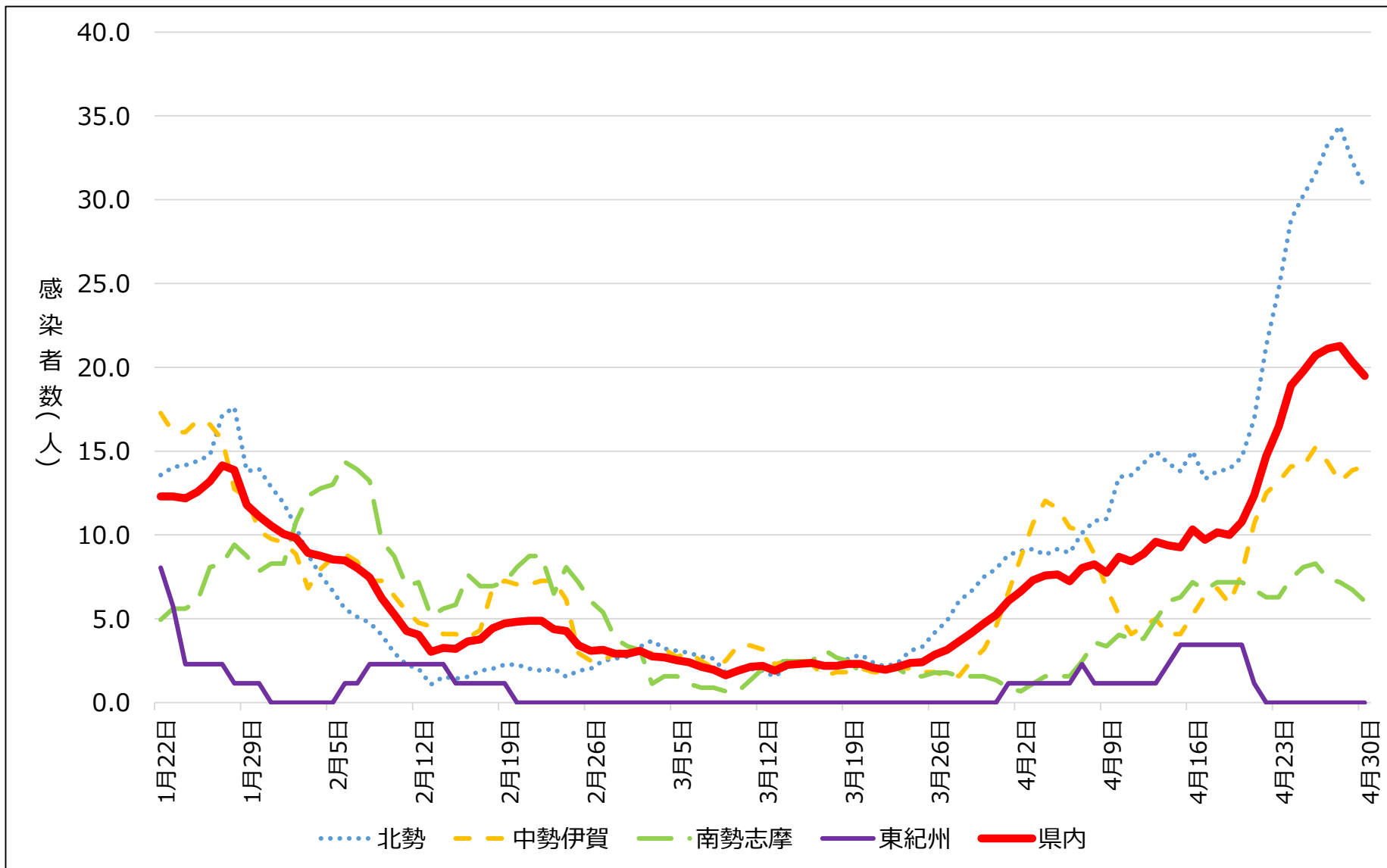


医療圏別患者発生状況（R3.4.30時点）



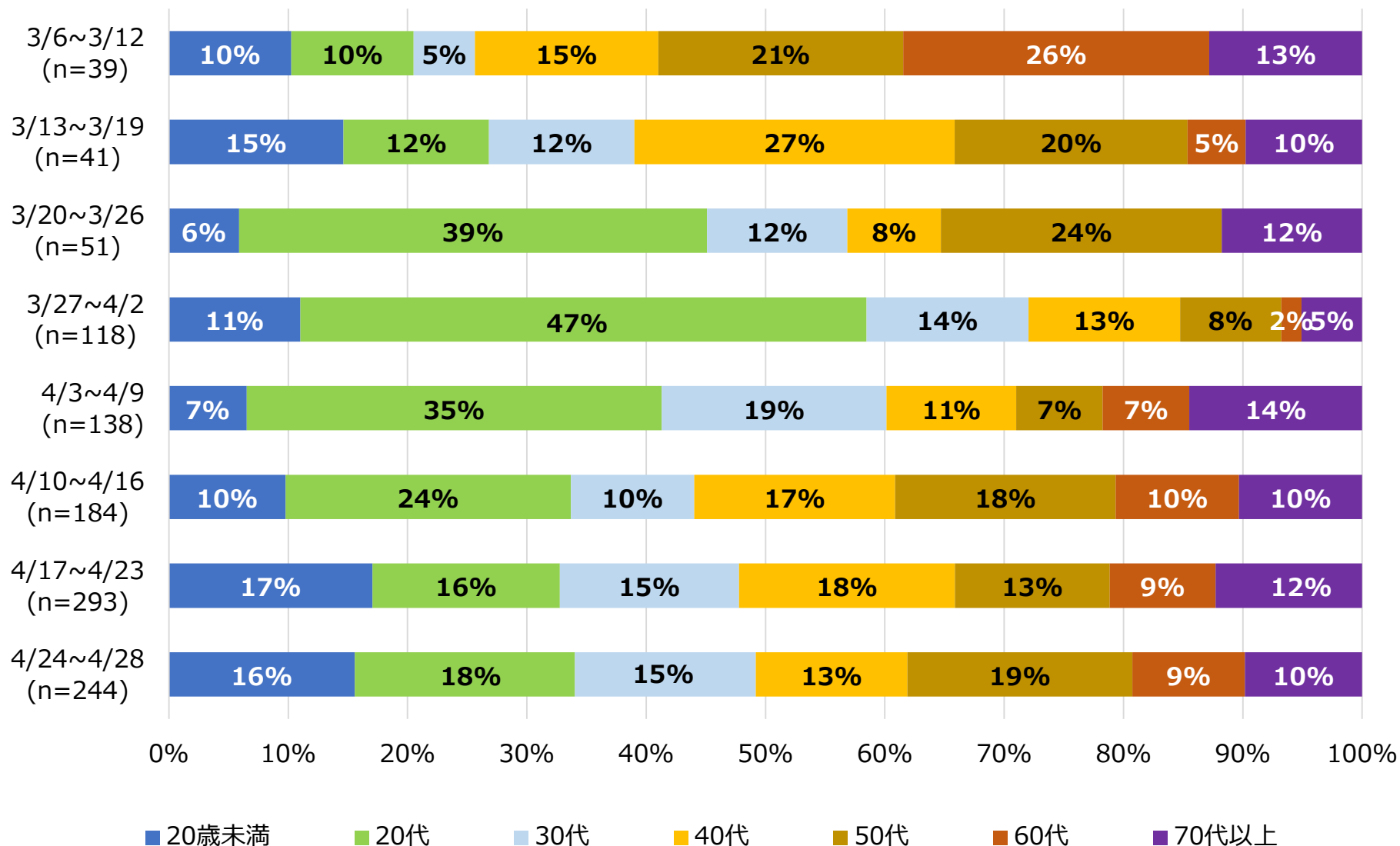
医療圏別患者発生状況（R3.4.30時点）

人口10万人当たりの新規患者数（直近1週間）



年齢別発生状況（週別内訳）

集計期間：3/6~4/28(n=1,108)



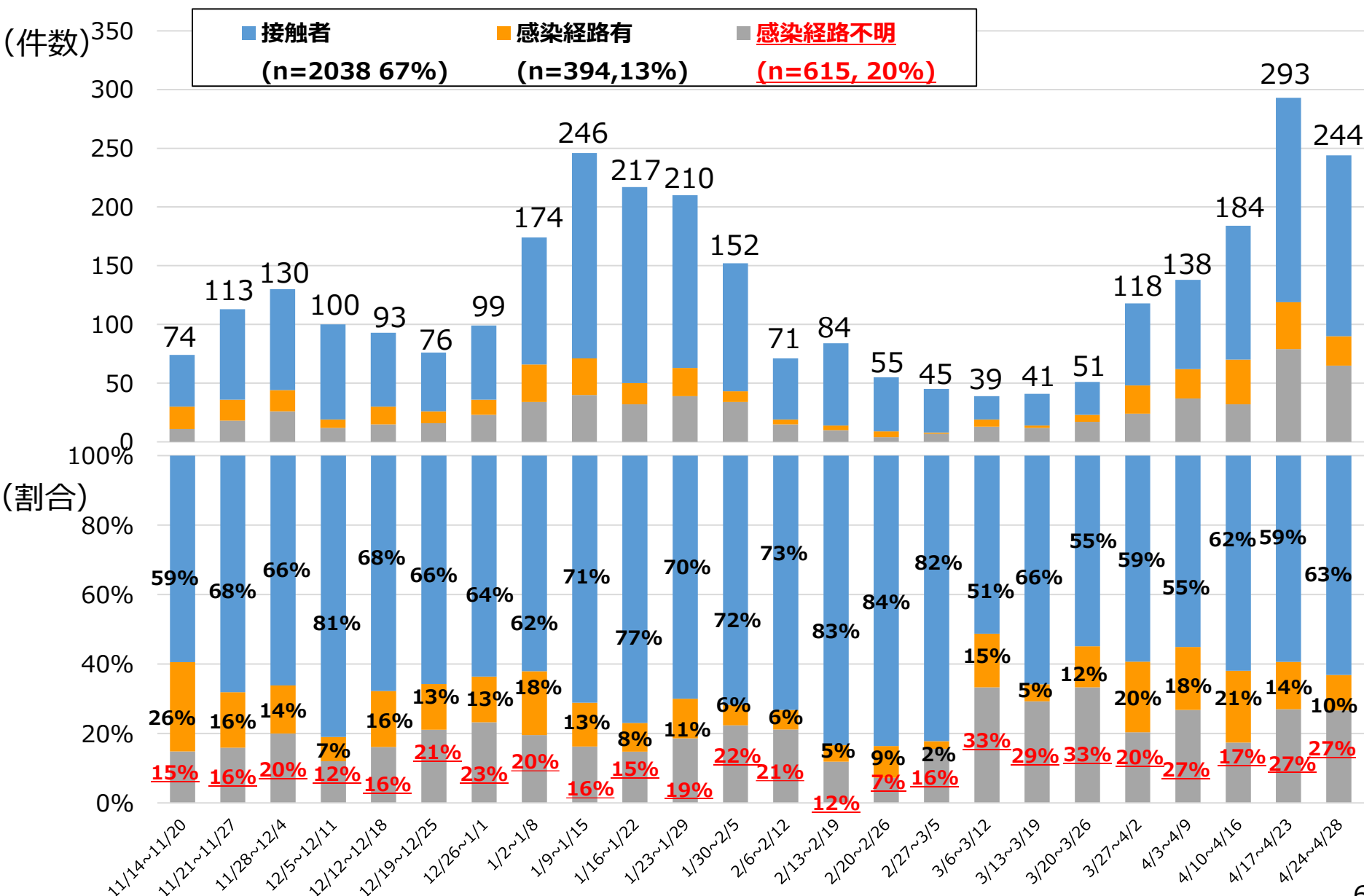
※4/24~4/28は5日間の件数

※ 再陽性事例を除く

感染経路等に関する状況 (週別内訳)

集計期間 : 11/14~4/28(n=3,047)

※直近24週

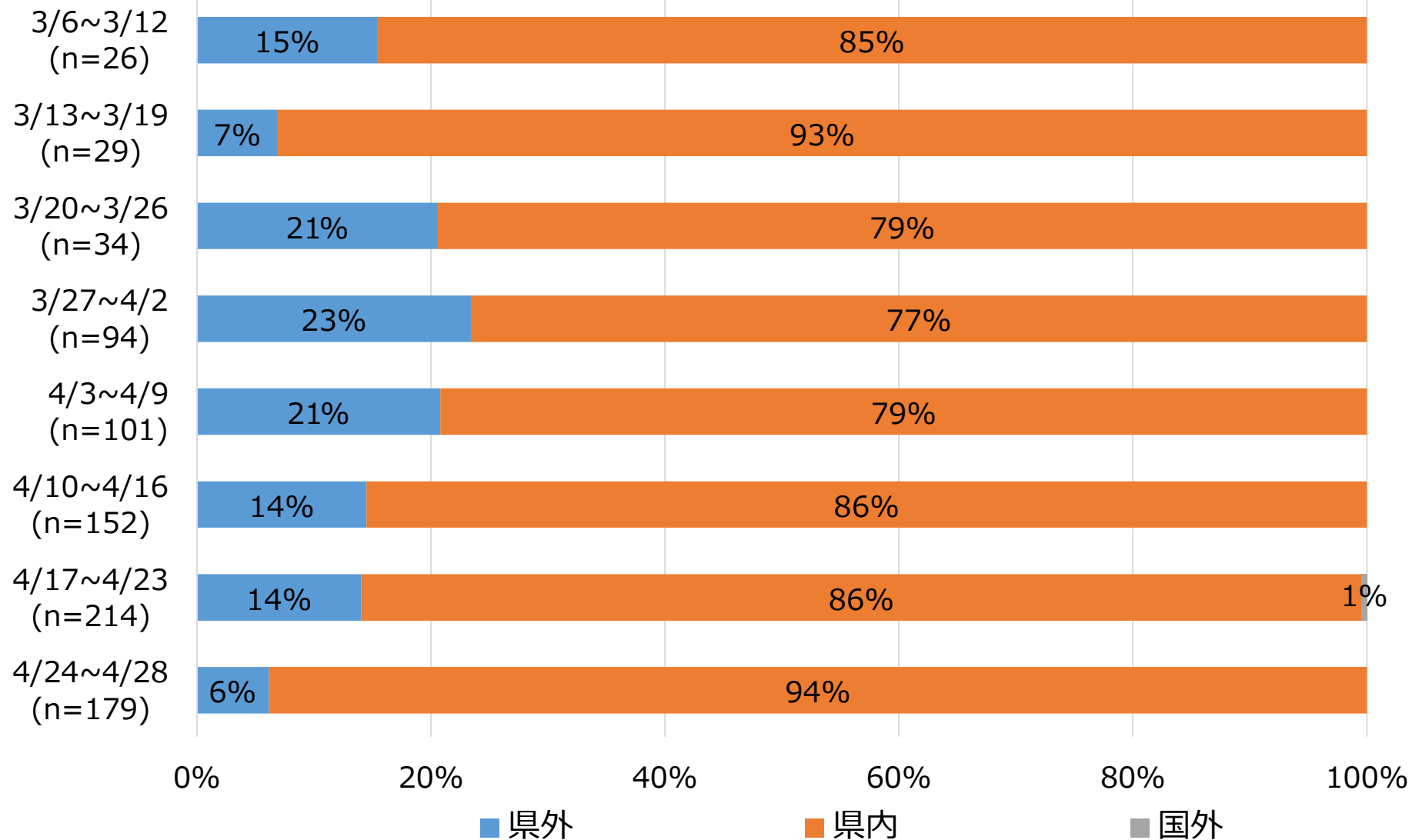


※4/24~4/28は暫定値 (5日分の件数で集計)

感染経路の詳細（経路不明を除く）

集計期間3/6~4/28(n=829)

(県内外別)

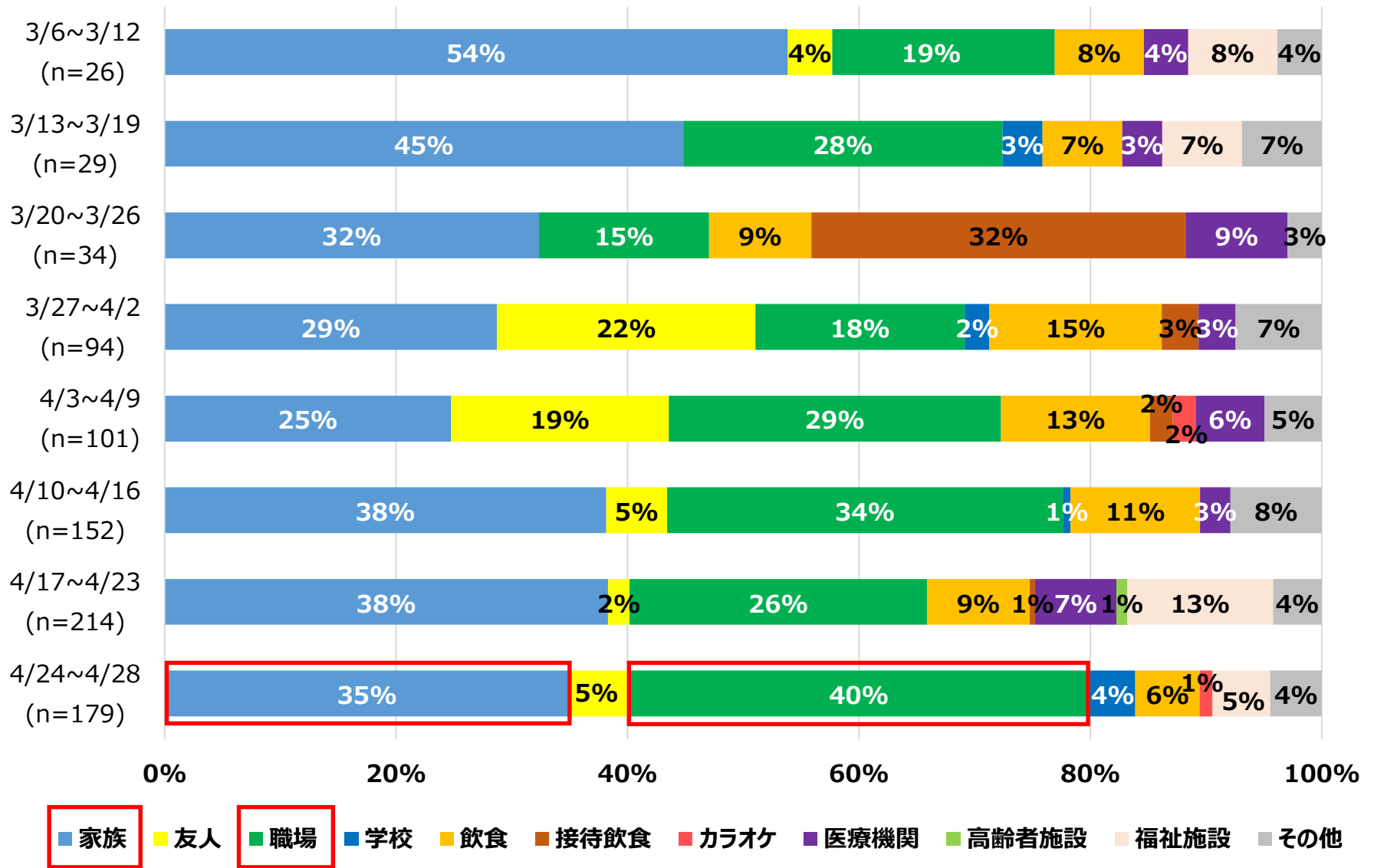


※4/24~4/28は暫定値（5日分の件数で集計）

感染経路の詳細（経路不明を除く）

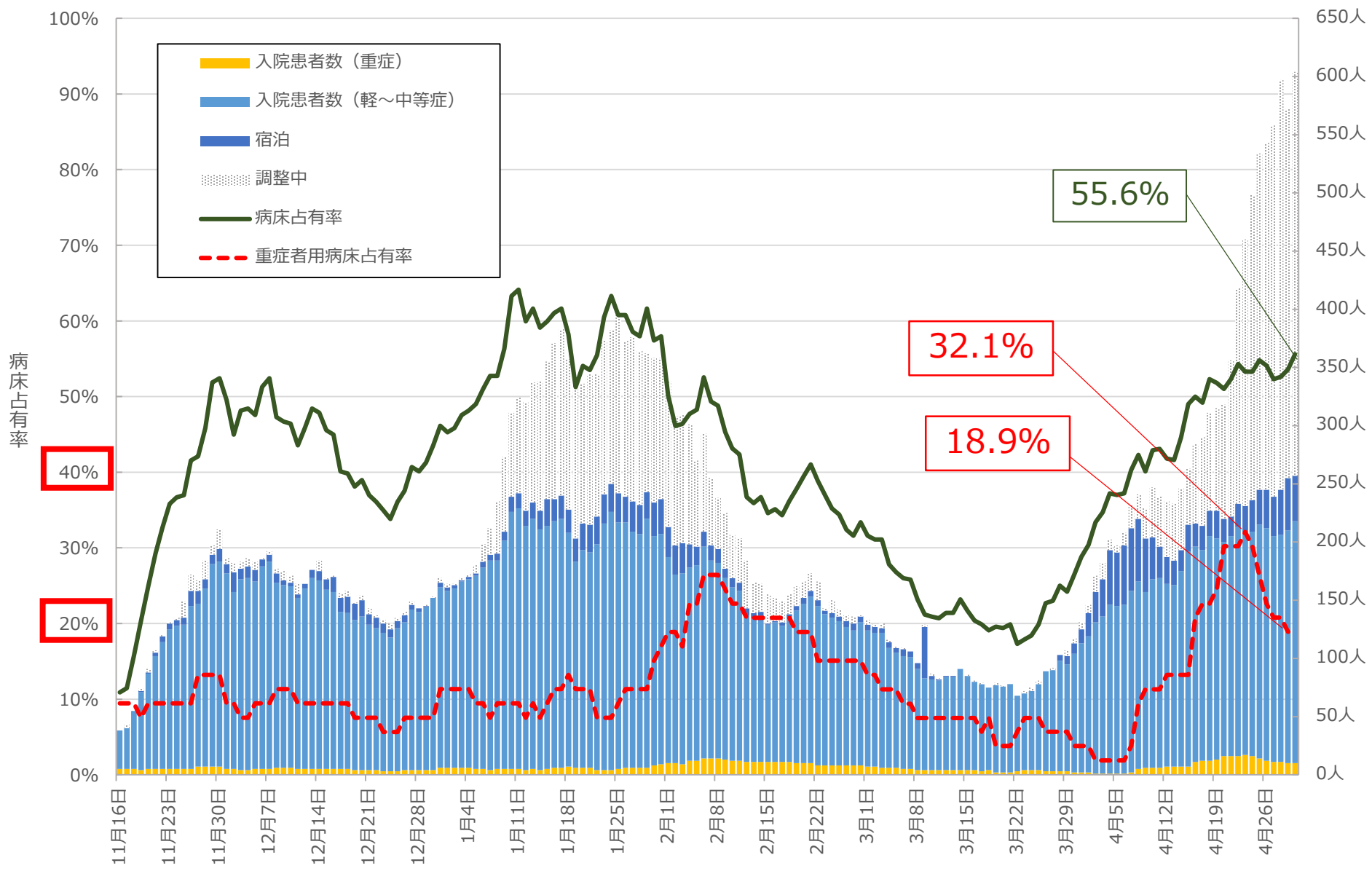
集計期間3/6~4/28(n=829)

(経路別)



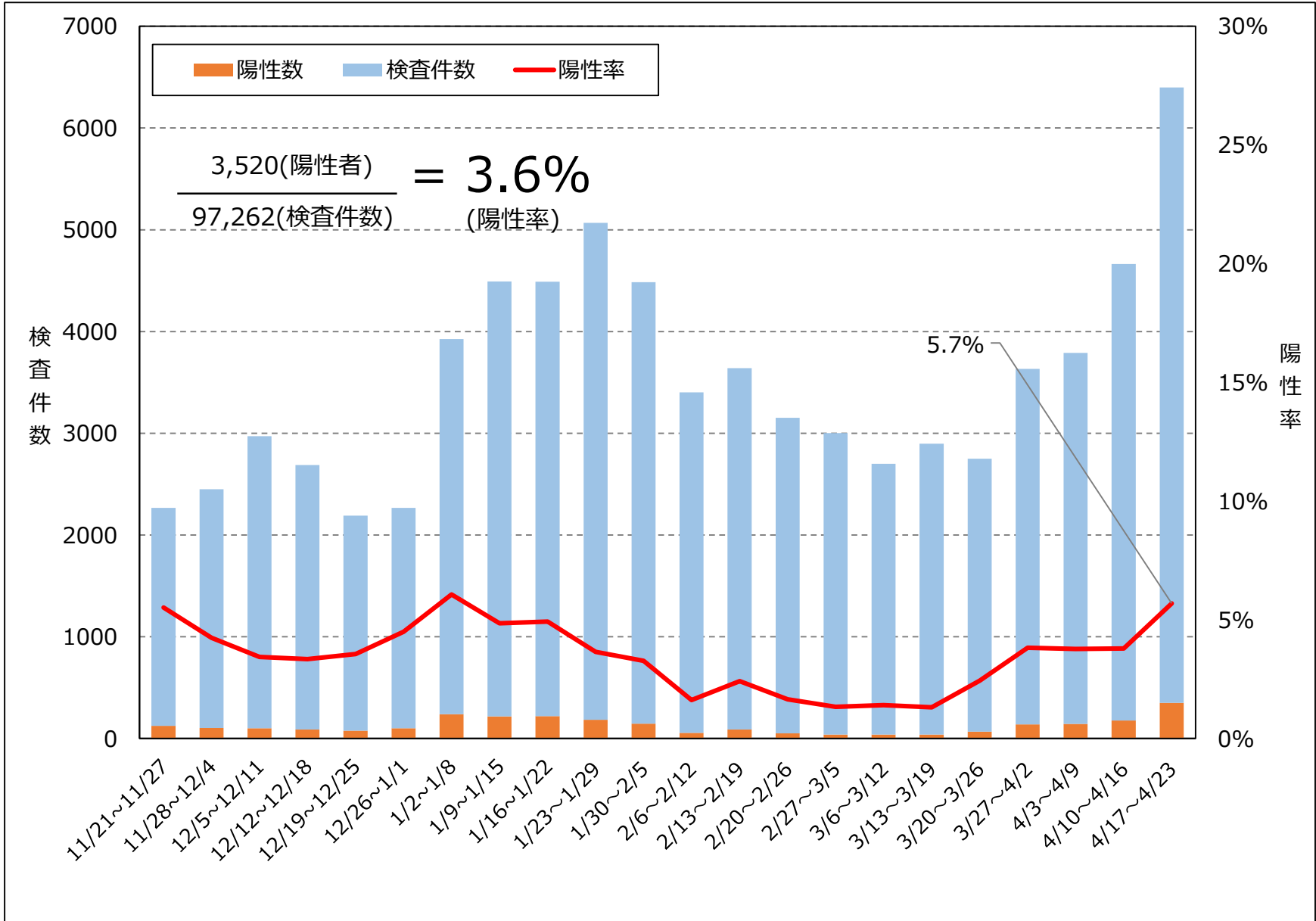
※4/24~4/28は暫定値（5日分の件数で集計）

入院等の状況 (R3.4.30時点)



PCR検査件数・陽性率

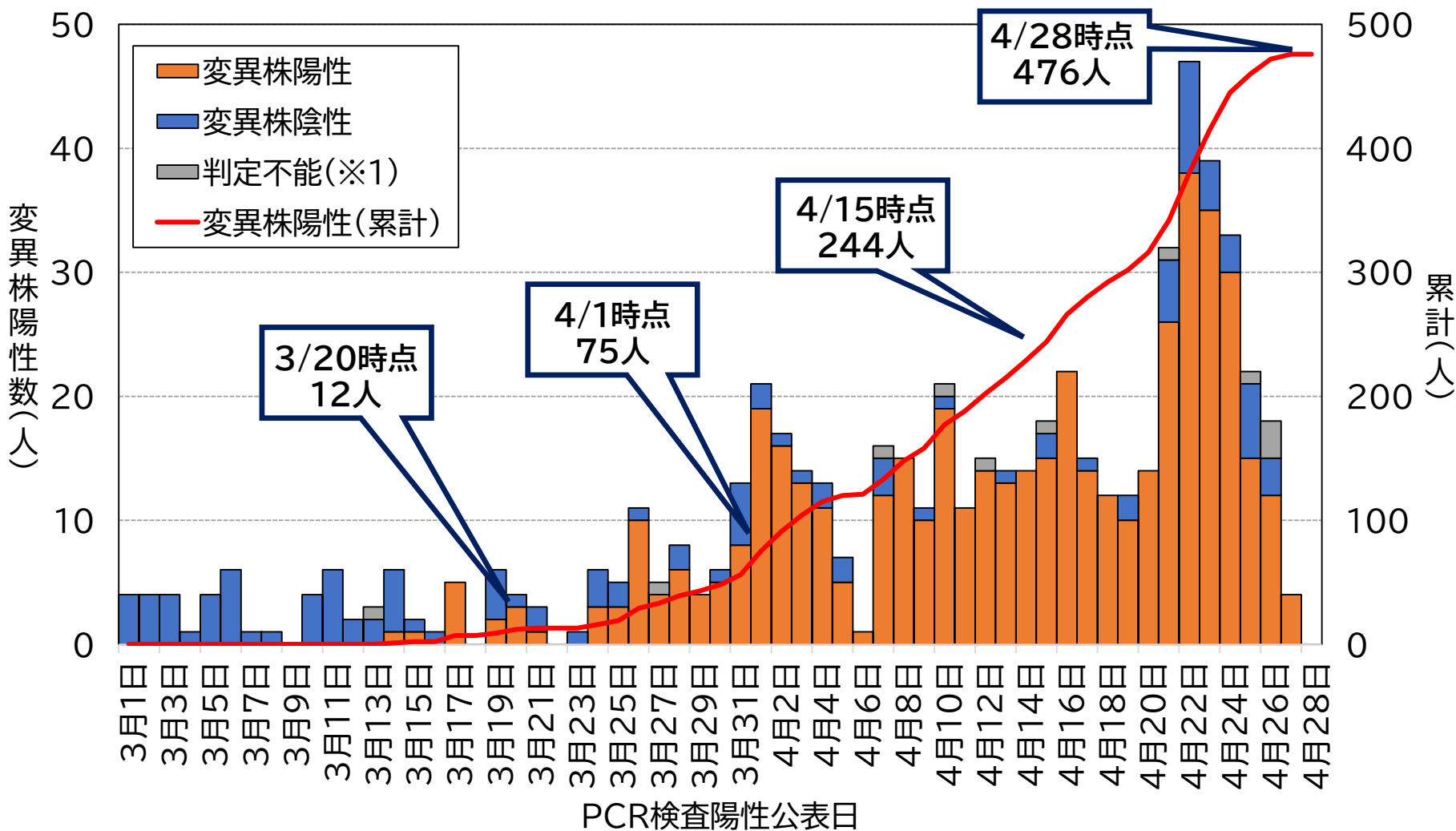
集計期間：1/30~4/23(n=97,262)



※陽性率を算出するための陽性者数及び検査件数は検査日ベースで集計しているため、公表日ベースの陽性者数とは一致しない

変異株陽性者発生状況 (n=476, R3.4.28時点)

- ◆ 3月下旬以降、**変異株陽性者数が急増**
- ◆ 4/19~25公表分の**変異株陽性率は84%**



※1:検体中に含まれるウイルス量が少いため、陽性又は陰性のいずれかの結果が得られなかった事例を判定不能としている。

第4波と第3波における重症者の状況（R3.4.28時点）

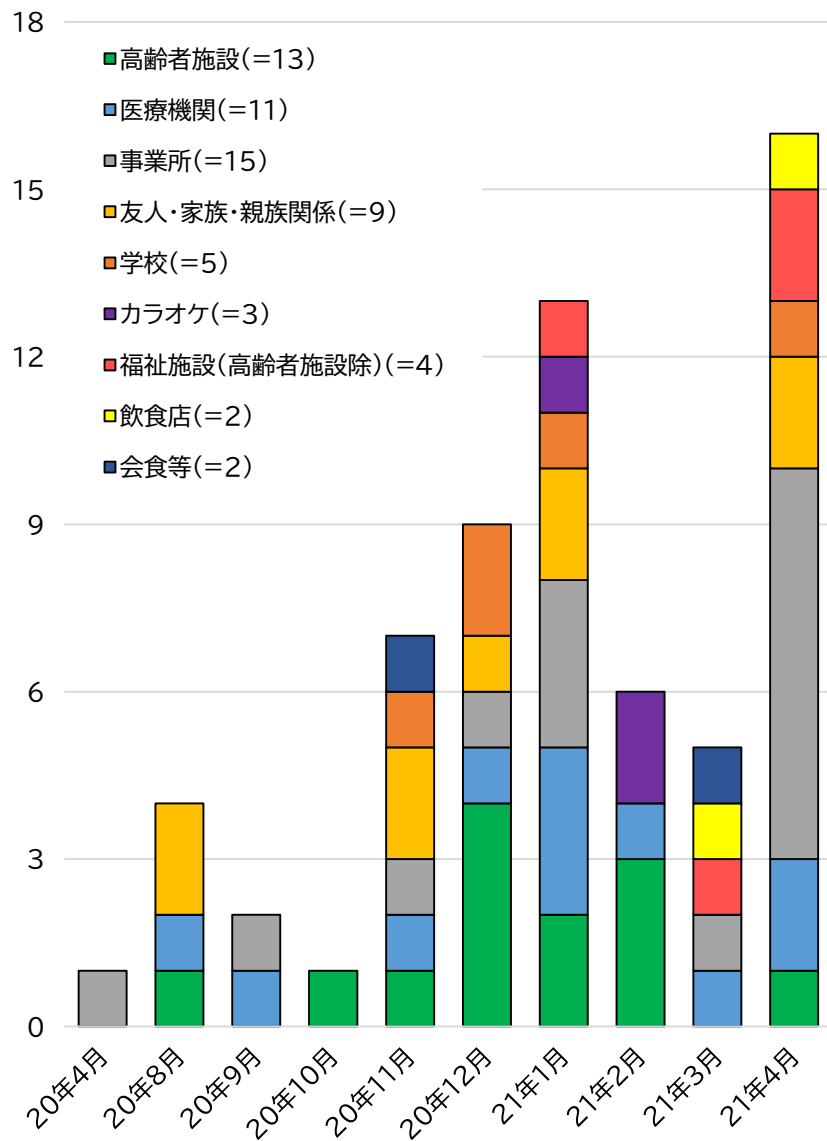
- ・ **第4波は第3波に比べ、60代以上の重症化率が高い。**
- ・ **発症から重症化までの日数は、変異株で短い。**

※第4波には、発症から間もない感染者が含まれるため、より重症者は増える可能性がある。

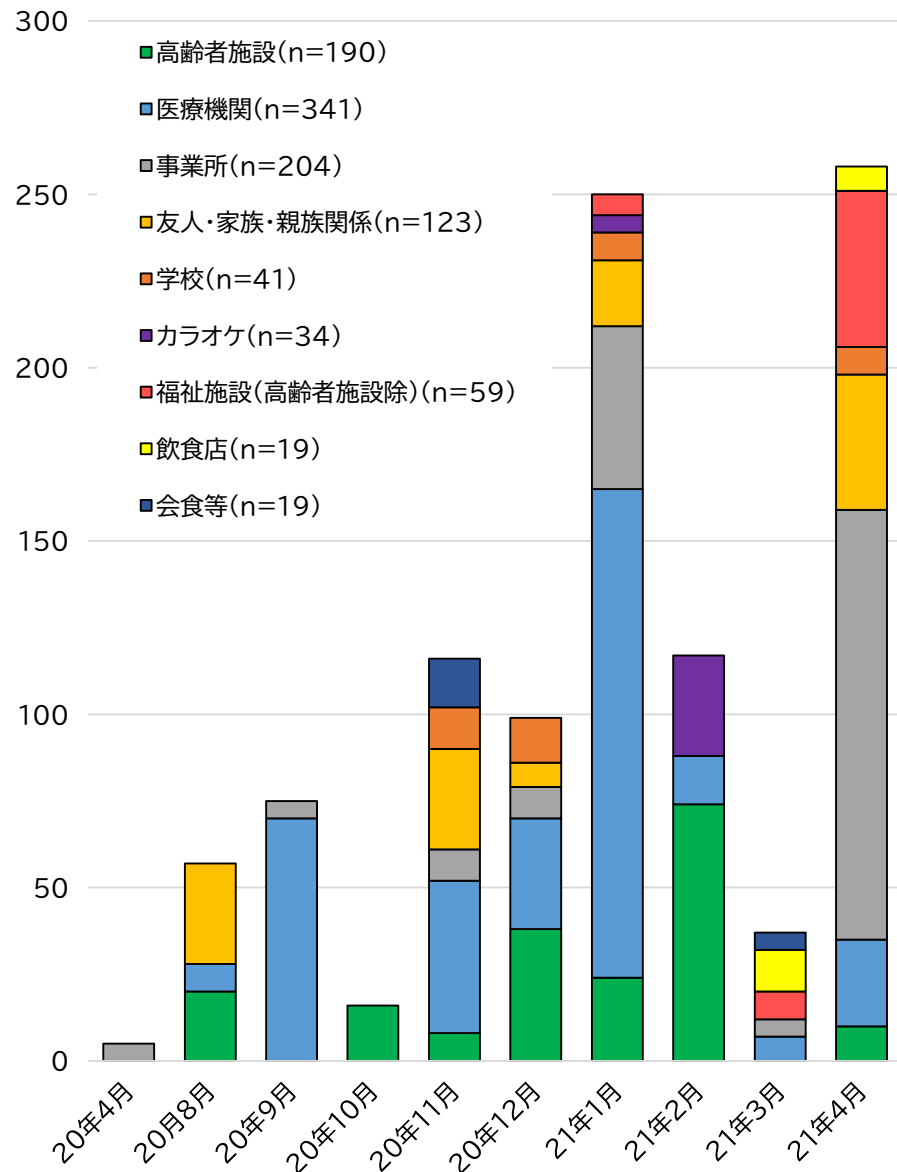
		第3波 1/12~2/12	第4波 4/1~4/28	(参考) 変異株
新規感染者数 ※公表日ベース	全体数	784人	909人	471人
	重症者数 (割合)	18人 (2.3%)	20人 (2.2%)	11人 (2.3%)
うち60代以上	全体数	260人	178人	85人
	重症者数 (割合)	17人 (6.5%)	16人 (9.0%)	8人 (9.4%)
発症から重症化 までの日数 ※中央値	全体日数	8.9日	8.9日	8.1日
	60代以上	8.3日	8.9日	7.5日

クラスター発生状況 (R3.4.30時点)

発生件数 (64件)



陽性者数 (1030人)



インフルエンザ定点医療機関における追加サーベイランス

<https://www.kenkou.pref.mie.jp/covid19mie/>

2021年第16週

三重県内インフルエンザ定点（72医療機関）の協力のもと、インフルエンザ及びインフルエンザ以外の
上気道炎（コロナウイルス感染症を含む）の患者数報告

週ごとのインフルエンザおよび上気道炎（報告数）

2021年	インフルエンザ			上気道炎	新型コロナウイルス感染症		定点数
	患者数	検査数	検査陽性数	患者数	検査数	陽性数	
第9週 (3/2~3/8)	0	132	0	415	310	0	70
第10週 (3/9~3/15)	0	110	0	449	286	3	70
第11週 (3/16~3/22)	2	112	2	445	282	2	70
第12週 (3/23~3/29)	0	110	0	447	319	6	69
第13週 (3/30~4/5)	2	146	0	445	392	10	69
第14週 (4/6~4/12)	0	102	0	464	386	14	69
第15週 (4/13~4/19)	0	109	0	614	637	18	69
第16週 (4/20~4/26)	0	117	0	737	886	30	69

2021年第9週～第16週（直近8週）においては、上気道炎にて受診した患者のうちインフルエンザ検査陽性は2名であった一方、新型コロナウイルス感染症は83名が陽性であり、新型コロナウイルス感染症の陽性者の方が多い状況

- ・直近週（4/24～4/28）の感染者数は**244人**、1日平均では**約49人**
- ・保健所別にみると、新規感染者数は**鈴鹿保健所管内で増加**
- ・人口10万人あたりの新規陽性者数は、**3月下旬以降増加傾向**
- ・医療圏別患者発生状況は、直近1週間で**北勢、中勢伊賀圏域が約9割**を占める
- ・年齢別発生状況は、40代が減少、50代では増加がみられたものの**幅広い年齢層で発生**
- ・感染経路不明は、**25%前後で推移**
- ・県内外由来は、**県外由来がクラスターの影響等により減少傾向であるものの、件数で見ると週平均20件程度発生しており、引続き注意が必要**
- ・感染経路別は、**家族、職場での割合が約7割を占める**状況が継続（職場での割合が増加）
- ・入院等の状況（病床占有率）は、**4/30現在で55.6%、重症者用については18.9%**
- ・直近週のPCR等検査は**6,399件実施、陽性率は5.7%に増加**
- ・変異株陽性者数は、3月下旬以降急増するとともに、**従来型からの置きかわりが顕著（4/19～4/25公表分の変異株陽性率84%）**
- ・重症者の特徴をみると、第3波に比べ、**60代以上での重症化の割合が高く、発症から重症化までの日数は、変異株で短い傾向**
- ・クラスターの発生状況は、4/24以降、新たに**3件（事業所2件、福祉施設1件）**で発生し、4月に入り計16件が発生
- ・第4波の患者発生状況は、第3波同時期の**約1.6倍**、患者増加の速さは**過去最速**