

直近の感染状況



直近一週間の感染者数推移(人)

(県内発表分)
単位:人

6/23	6/24	6/25	6/26	6/27	6/28	6/29
13	11	22	5	2	3	4

	最大確保 病床使用率	重症者用 病床使用率	入院率	療養者数 ※人口10万人あ たりの全療養者数	検査陽性率	新規報告数 ※直近一週間の人口10 万人あたりの陽性者数	直近一週間と 先週一週の 比較	感染経路 不明割合
--	---------------	---------------	-----	------------------------------	-------	------------------------------------	-----------------------	--------------

5/7時点 まん延防止等 重点措置決定日	59.2%	32.1%	39.6%	14.45人	5.6% (4/24~4/30)	15.75人	0.80倍	25% (4/24~4/30)
----------------------------	-------	-------	-------	--------	---------------------	--------	-------	--------------------

6/18時点 まん延防止等 重点措置 終了決定日	16.1%	10.5%	54.7%	4.74人	2.6% (6/5~6/11)	3.56人	0.61倍	31% (6/5~6/11)
-----------------------------------	-------	-------	-------	-------	--------------------	-------	-------	-------------------

6/29時点	15.2%	7.0%	76.7%	3.95人	1.1% (6/12~6/18)	3.39人	1.50倍	29% (6/12~6/18)
--------	-------	------	-------	-------	---------------------	-------	-------	--------------------


三重県リバウンド阻止重点期間終了
県民、事業者の皆様のご多大なご協力に**感謝!**

ステージⅢ ■
ステージⅣ ■

直近の感染状況

四日市市

〔 県内発表分 〕
単位：人

	病床占有率 (1週間平均)	人口10万人あたり 新規感染者数 (2週間)
6月18日時点 リバウンド阻止 重点期間決定日	33.0%	10.15人
		
6月29日	14.9%	2.42人

多大なご協力に**感謝!**

三重県指針ver.12

令和3年7月1日～

第5波回避のために

皆様ご自身、大切な家族や友人の
“命と健康”を守るために
引き続き基本的感染防止対策を

県民の皆様へ

➤ 基本的な感染防止対策の徹底を

- ・マスク着用、人との距離の確保、手洗い、手指消毒、部屋の換気など
- ・「三密」だけでなく、「一密」「二密」も警戒を

暑い季節は
熱中症に注意

変異株に対しても、一人ひとりが実施する対策は同じ

➤ 大人数や長時間の飲食、大声やマスクなしの 会話は感染リスクが高くなるので避ける

東京オリンピック・パラリンピックを、ご自宅、友人宅、店舗等で
家族以外の方と集まって観戦することは、きわめて慎重な検討を
お願いします。

【特措法第24条第9項】

県民の皆様へ

- 緊急事態宣言、まん延防止等重点措置が発出されている都道府県への移動は、
生活の維持に必要な場合を除き**避ける**
【特措法第24条第9項】
- 帰省の際も、
 - ・混雑しない時期の移動を検討する
 - ・帰省の2週間前から
大人数や長時間の飲食は避ける
などの**感染防止対策の徹底を**

事業者の皆様へ

- **業種別感染拡大予防ガイドライン**による
感染対策徹底を 【特措法第24条第9項】
- 「**居場所の切り替わり**」の場面、
勤務時間外における
感染防止対策の周知・徹底を 【特措法第24条第9項】

食堂、休憩所、喫煙所、
職場への送迎バスなど
- 飲食店や観光施設等において、感染防止対策
の取組を認証する制度
『**あんしん みえリア**』の積極的な活用を

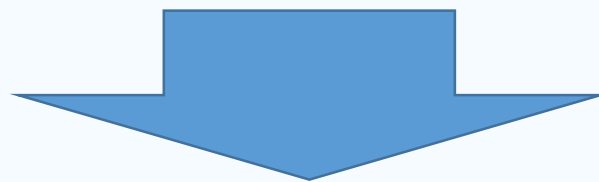
偏見や差別の根絶

- 感染者や家族、所属する企業、団体に対して、
人権侵害、誹謗中傷等は絶対に行わない
- ワクチンの接種を受けていない人に対する
偏見や差別につながる行為は絶対に行わない
- 事実ではない誤った情報を拡散しない
- 根拠が不明な情報に基づく行動はしない

感染拡大の予兆を捉える

三重県リバウンドアラートの指標を
感染拡大の予兆を捉える
シグナルとして活用

新規感染者数が2日連続で
17人以上

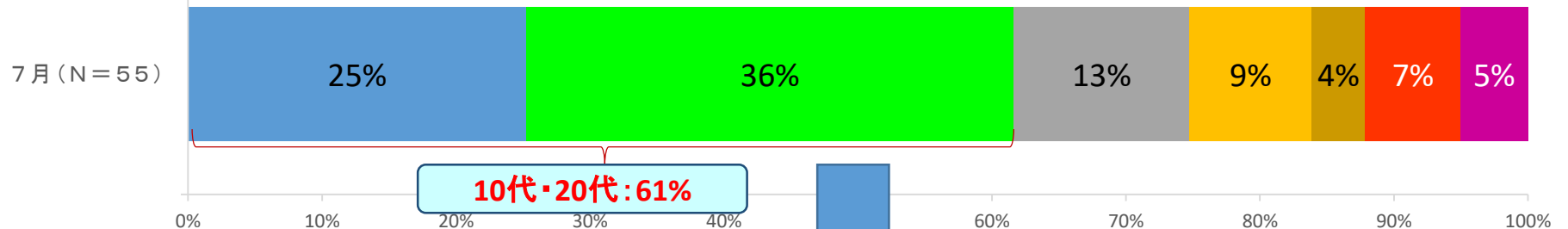


警戒を呼び掛けるとともに、
感染状況に応じた対策を迅速に実施

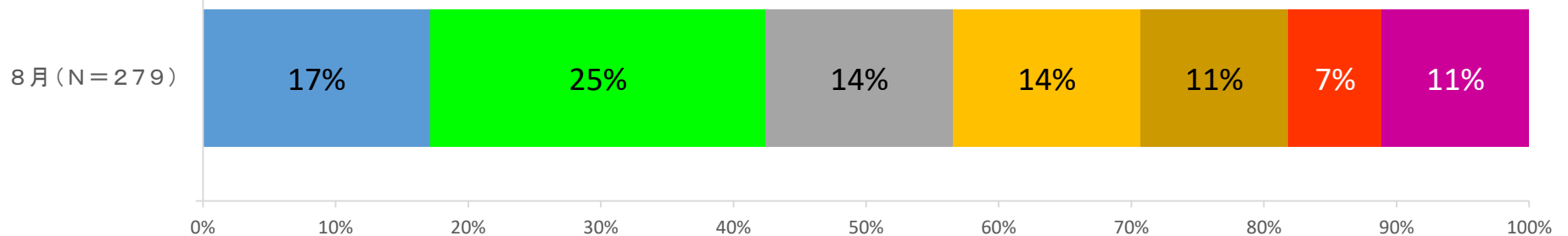
昨年夏のふりかえり

年齢別発生状況（令和2年7月・8月）

令和2年7月：10代・20代が半数以上（61%）



令和2年8月：家族内感染の拡大などにより、各年代で感染



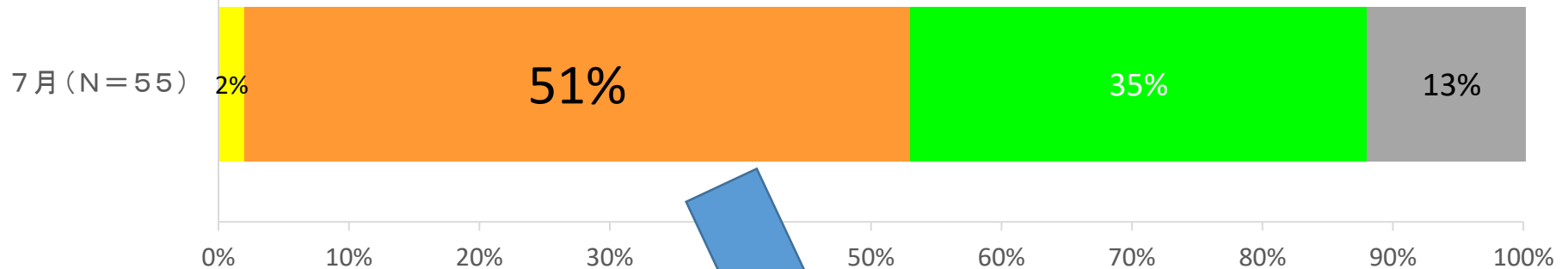
■ 20歳未満 ■ 20代 ■ 30代 ■ 40代 ■ 50代 ■ 60代 ■ 70代以上

※再陽性事例を除く。

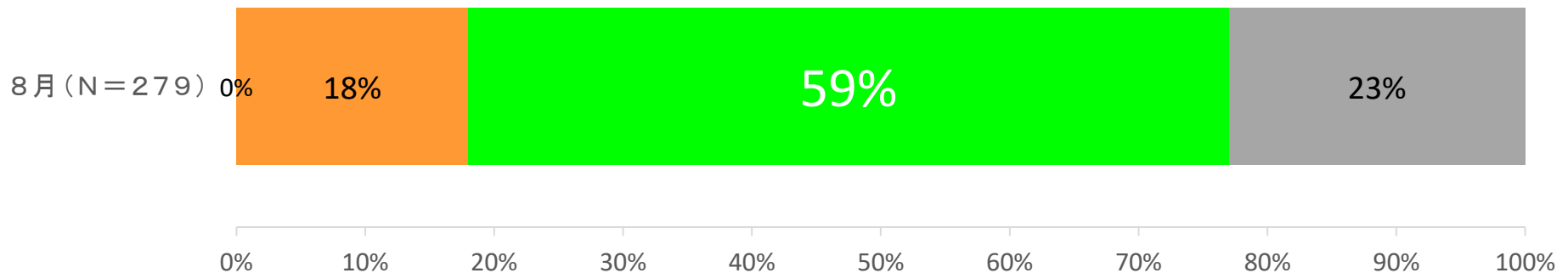
昨年夏のふりかえり

感染経路に関する状況（令和2年7月・8月）

令和2年7月：**県外由来が51%**



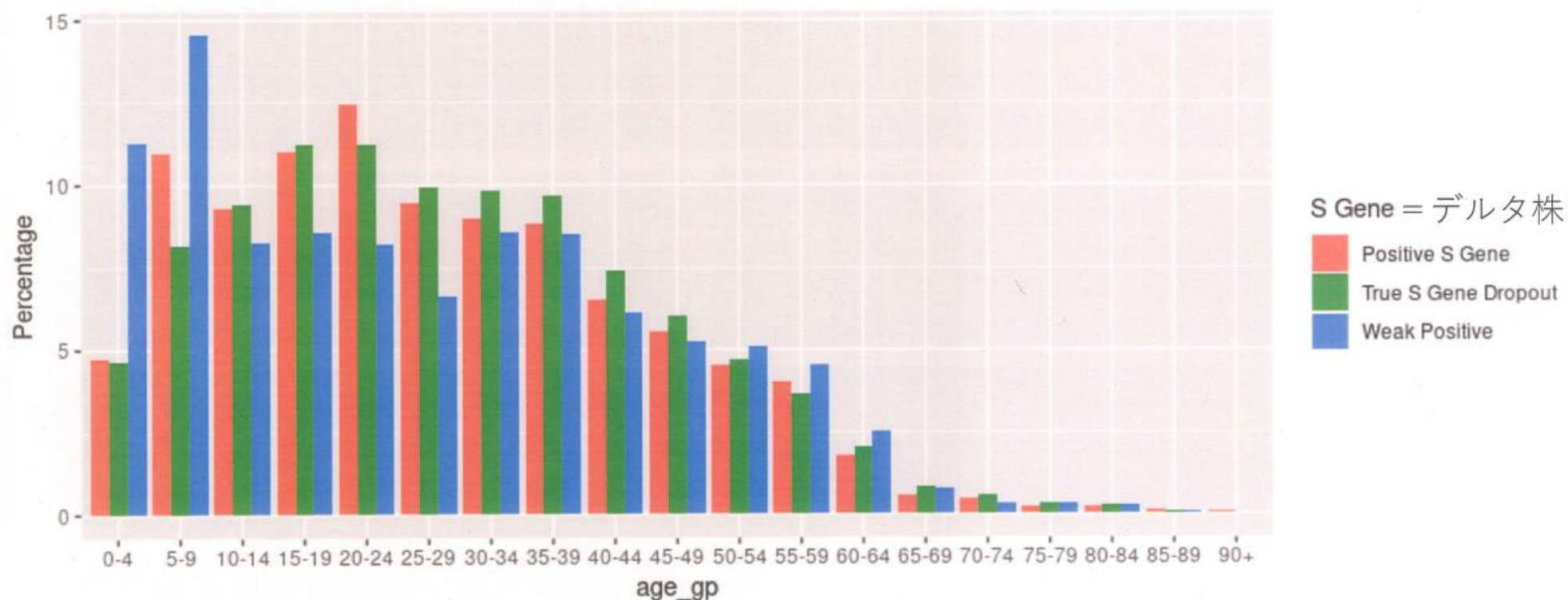
令和2年8月：**県内由来が59%**



■ 国外 ■ 県外 ■ 県内 ■ 不明

THE LANCET

ワクチンを接種していない若年層においてデルタ株が大流行（英国）





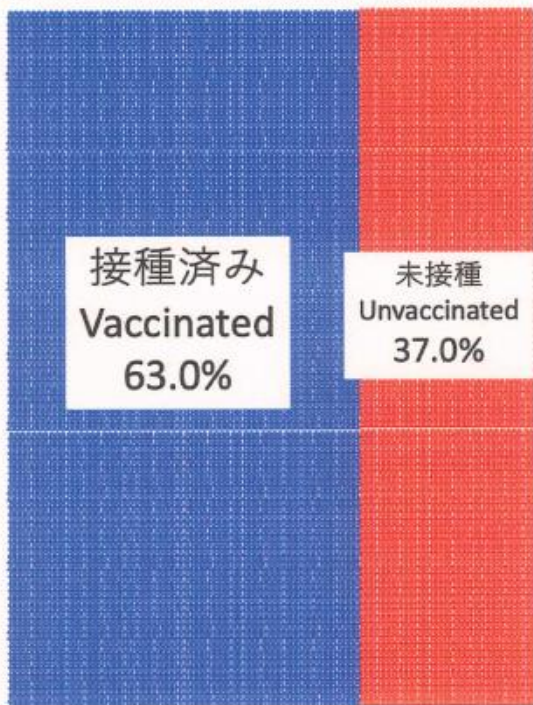
Nearly all COVID deaths in US are now among unvaccinated

By CARLA K. JOHNSON and MIKE STOBBE June 25, 2021

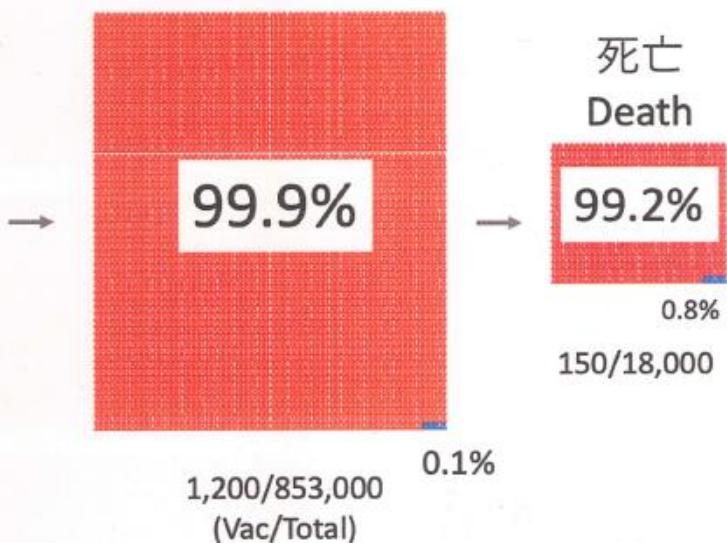
新型コロナウイルスに対するワクチンの実際の効果
Actual efficiency of vaccines against COVID-19 in the US

12歳以上の人口

All vaccine-eligible Americans \geq 12 yo



入院が必要 Hospitalized



June 26th, 2021

Visualized by Toyo (@Toyosh)