

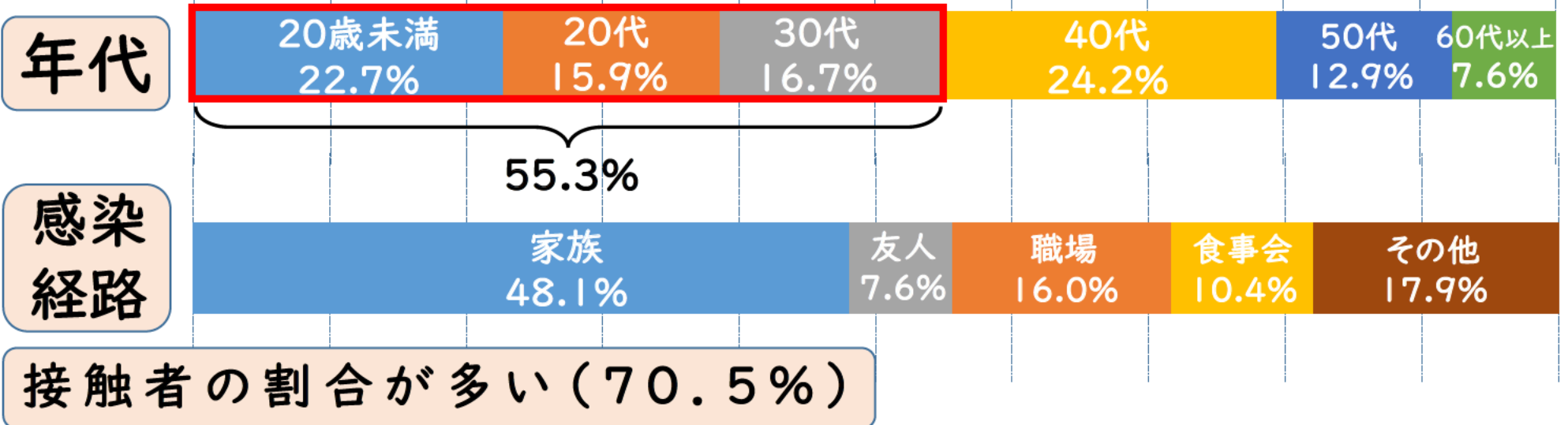
# 県内の感染状況

## 直近の感染者数の推移

〔県内発表分〕  
単位：人

7/15	7/16	7/17	7/18	7/19	7/20	7/21
11	20	33	10	7	18	22

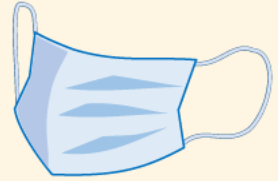
## 直近の感染傾向 (7/14~7/20)



# 県民の皆様へ

身近な人でもしっかり対策を!

家族・友人でも



- ・食事中でも会話の際は必ずマスク着用
- ・身近な人でも気を緩めず基本的な感染防止対策を!

少しでも体調が悪いときは

- ・家庭内でもマスク着用、外出を避けるなど
- ・早めにかかりつけ医などに相談

のどの痛み、  
体がだるい、  
鼻水などの軽い  
症状でも注意

この夏もしっかり対策を!

連休や夏休み・お盆等  
人の移動の多い時期

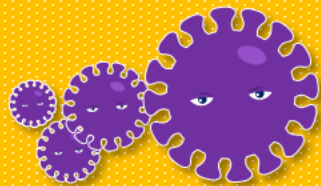
- ・改めて基本的な感染防止対策の徹底を!
- ・帰省や旅行は人が集中する時期を避けて計画を!

バーベキューなど

オリンピック・パラリンピック観戦も

- ・屋内でも屋外でも、大人数、長時間の飲食は避けて!

# 新型コロナウイルス感染症 感染者増加中!!



**STOP!**

「連休」 「夏休み」 「お盆」

身近な人にうつさない!

# 連休・夏休み・お盆も



気を緩めないで！

親しい間柄でも  
「マスク」着用

