

新型コロナウイルス感染症の 県内発生状況等について

新規感染者数及び前週同曜日比の推移

上段：新規感染者数
 下段：前週同曜日比
 ※前週同曜日比増は、セル着色

	日	月	火	水	木	金	土	週合計
6月	13	14	15	16	17	18	19	週合計
	18人 (1.38)	4人 (0.44)	4人 (0.25)	7人 (0.70)	4人 (0.22)	14人 (0.93)	4人 (0.33)	55人 (0.59)
	20	21	22	23	24	25	26	週合計
	4人 (0.22)	5人 (1.25)	2人 (0.50)	13人 (1.86)	11人 (2.75)	22人 (1.57)	5人 (1.25)	62人 (1.13)
7月	27	28	29	30	7/1	2	3	週合計
	2人 (0.50)	3人 (0.60)	4人 (2.00)	4人 (0.31)	5人 (0.45)	6人 (0.27)	7人 (1.40)	31人 (0.50)
	4	5	6	7	8	9	10	週合計
	4人 (2.00)	2人 (0.67)	5人 (1.25)	10人 (2.50)	10人 (2.00)	15人 (2.50)	7人 (1.00)	53人 (1.71)
	11	12	13	14	15	16	17	週合計
	17人 (4.25)	4人 (2.00)	10人 (2.00)	33人 (3.30)	11人 (1.10)	20人 (1.33)	33人 (4.71)	128人 (2.42)
	18	19	20	21	22	23	24	週合計
	10人 (0.59)	7人 (1.75)	18人 (1.80)	22人 (0.67)	27人 (2.45)	11人 (0.55)	11人 (0.33)	106人 (0.83)
	25	26	27	28	29	30	31	週合計
	16人 (1.60)	16人 (2.29)	21人 (1.17)	37人 (1.68)	34人 (1.26)	33人 (3.00)	44人 (4.00)	201人 (1.90)
8月	8/1	2	3	4	5	6	7	週合計
	37人 (2.31)	32人 (2.00)	67人 (3.19)	74人 (2.00)	57人 (1.68)	97人 (2.94)	83人 (1.89)	447人 (2.22)
	8	9	10	11	12	13	14	週合計
73人 (1.97)	62人 (1.94)	55人 (0.82)	111人 (1.50)	人 (0.00)	人 (0.00)	人 (0.00)	301人 (0.67)	

県内の陽性者発生状況（8.7～8.11）

◆直近週（8/7～8/11※5日間）の感染者数は**384人**、1日平均では**76.8人**（前週**58.3人**）

（1）県内全域の陽性者発生状況等

	新規感染者数	人口10万人あたりの感染者数	PCR等検査件数	新規感染者経路不明率
今週 (8/7～8/11)	384人	21.7人	-	29%
先週 (7/31～8/6)	408人	23.1人	-	28%

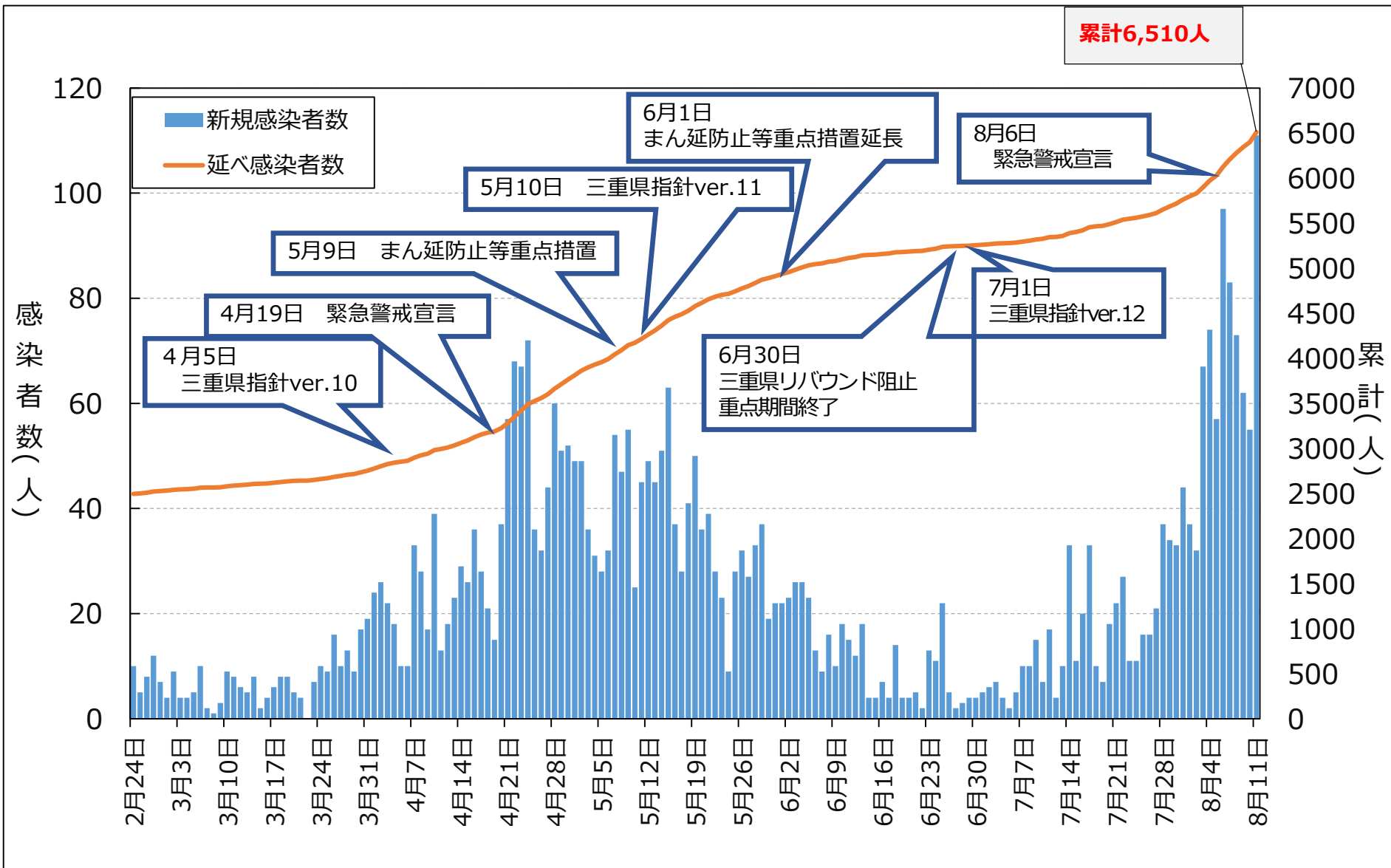
（2）保健所別の陽性者発生状況等

	桑名保健所管内				四日市市保健所管内				鈴鹿保健所管内			
	新規感染者数	10万人あたり	検査件数	経路不明率	新規感染者数	10万人あたり	検査件数	経路不明率	新規感染者数	10万人あたり	検査件数	経路不明率
今週 (8/7～8/11)	66人	23.3人	0件	23%	92人	29.6人	0件	25%	100人	40.7人	0件	41%
先週 (7/31～8/6)	43人	15.2人	0件	44%	113人	36.3人	0件	26%	52人	21.1人	0件	35%

	津保健所管内				松阪保健所管内				伊勢保健所管内			
	新規感染者数	10万人あたり	検査件数	経路不明率	新規感染者数	10万人あたり	検査件数	経路不明率	新規感染者数	10万人あたり	検査件数	経路不明率
今週 (8/7～8/11)	56人	20.4人	0件	20%	30人	14.5人	0件	30%	19人	7.9人	0件	21%
先週 (7/31～8/6)	96人	34.9人	0件	26%	41人	19.8人	0件	24%	21人	8.8人	0件	29%

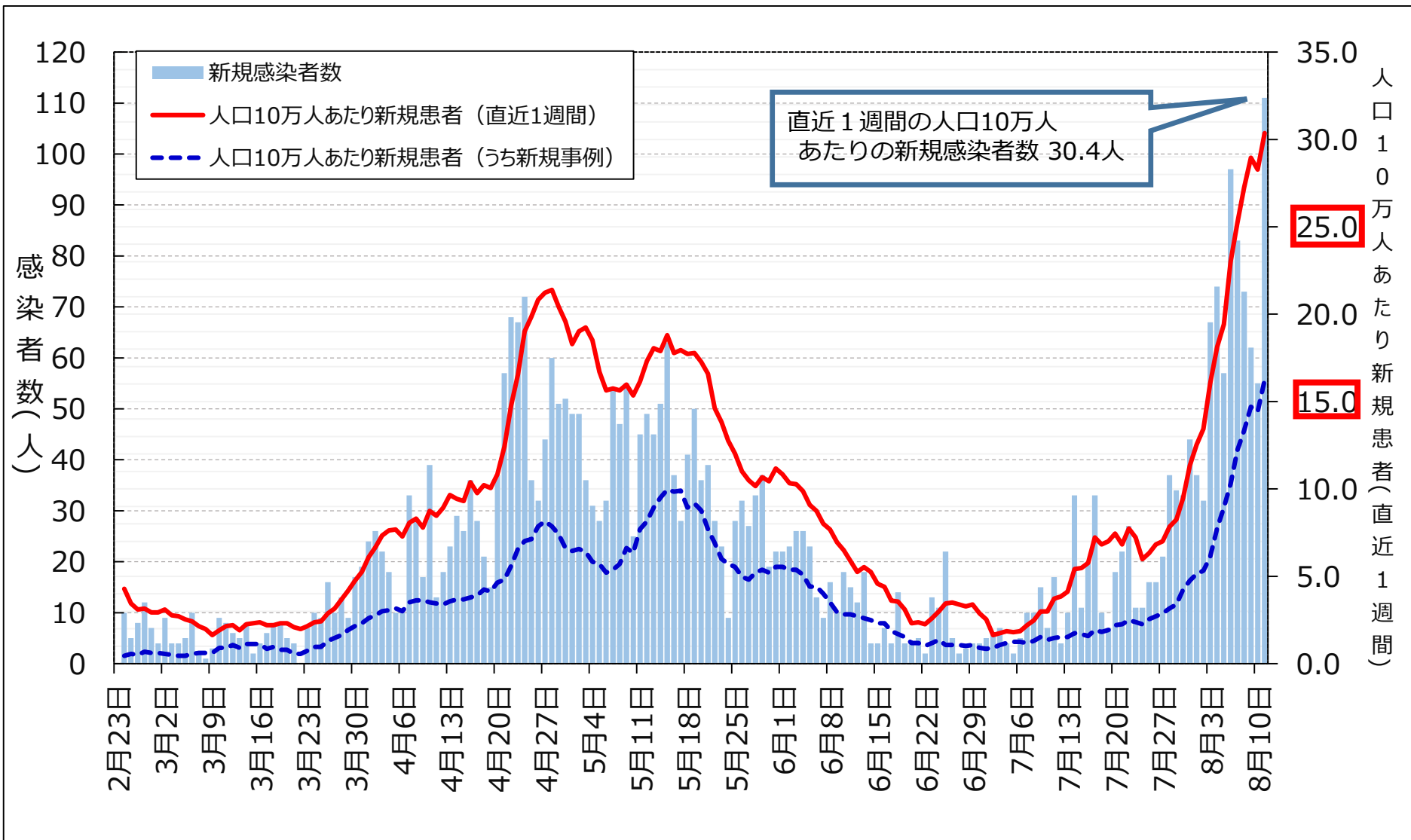
	伊賀保健所管内				尾鷲保健所管内				熊野保健所管内			
	新規感染者数	10万人あたり	検査件数	経路不明率	新規感染者数	10万人あたり	検査件数	経路不明率	新規感染者数	10万人あたり	検査件数	経路不明率
今週 (8/7～8/11)	11人	6.7人	0件	45%	9人	17.3人	0件	11%	1人	2.9人	0件	100%
先週 (7/31～8/6)	24人	14.5人	0件	25%	10人	19.2人	0件	20%	8人	22.9人	0件	0%

県内患者発生状況 (n=6,510、R3.8.11時点)

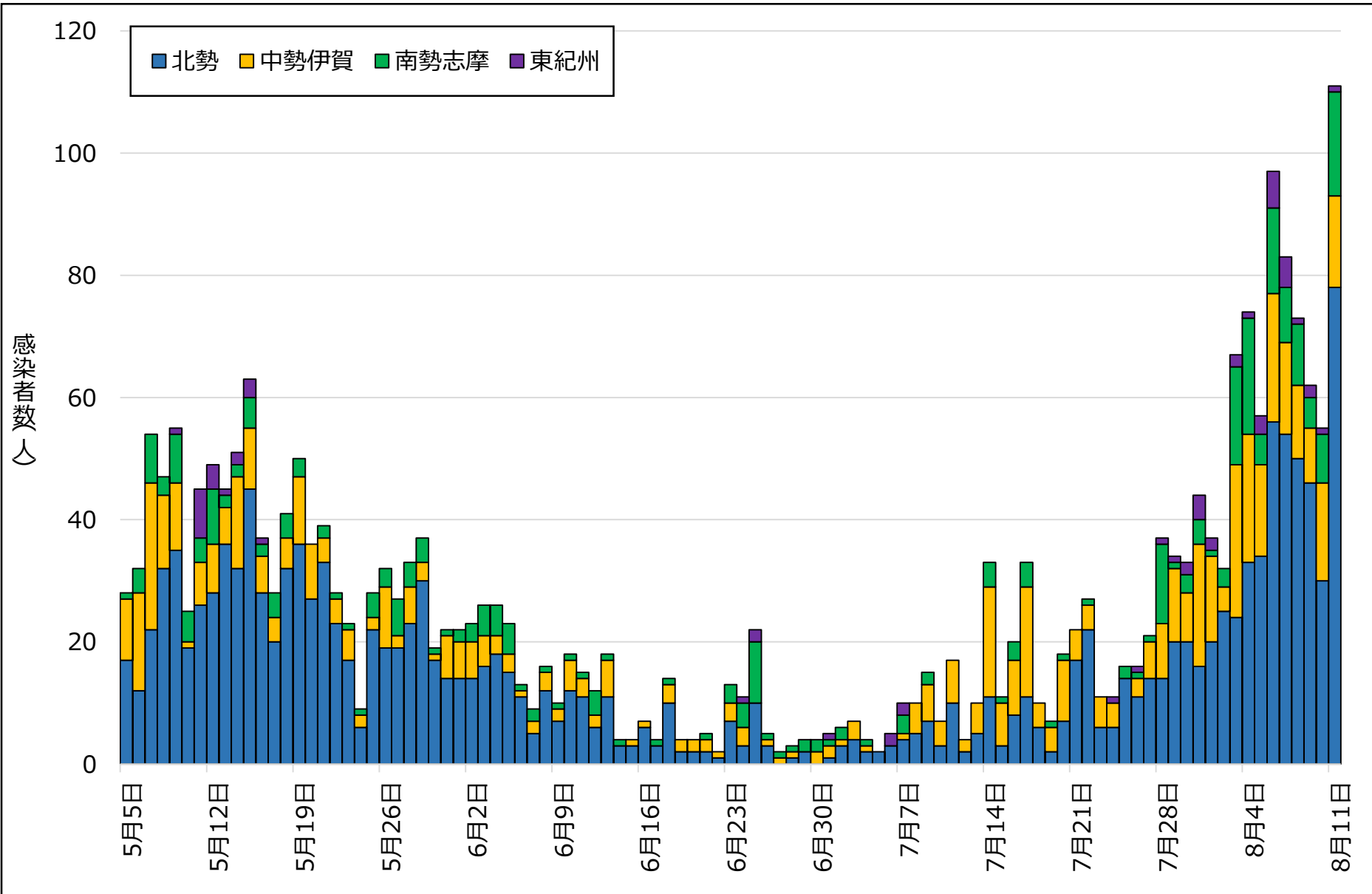


県内患者発生状況 (n=6,510、R3.8.11時点)

◆直近1週間の人口10万人あたりの新規感染者は**30.4人**で、**増加傾向**



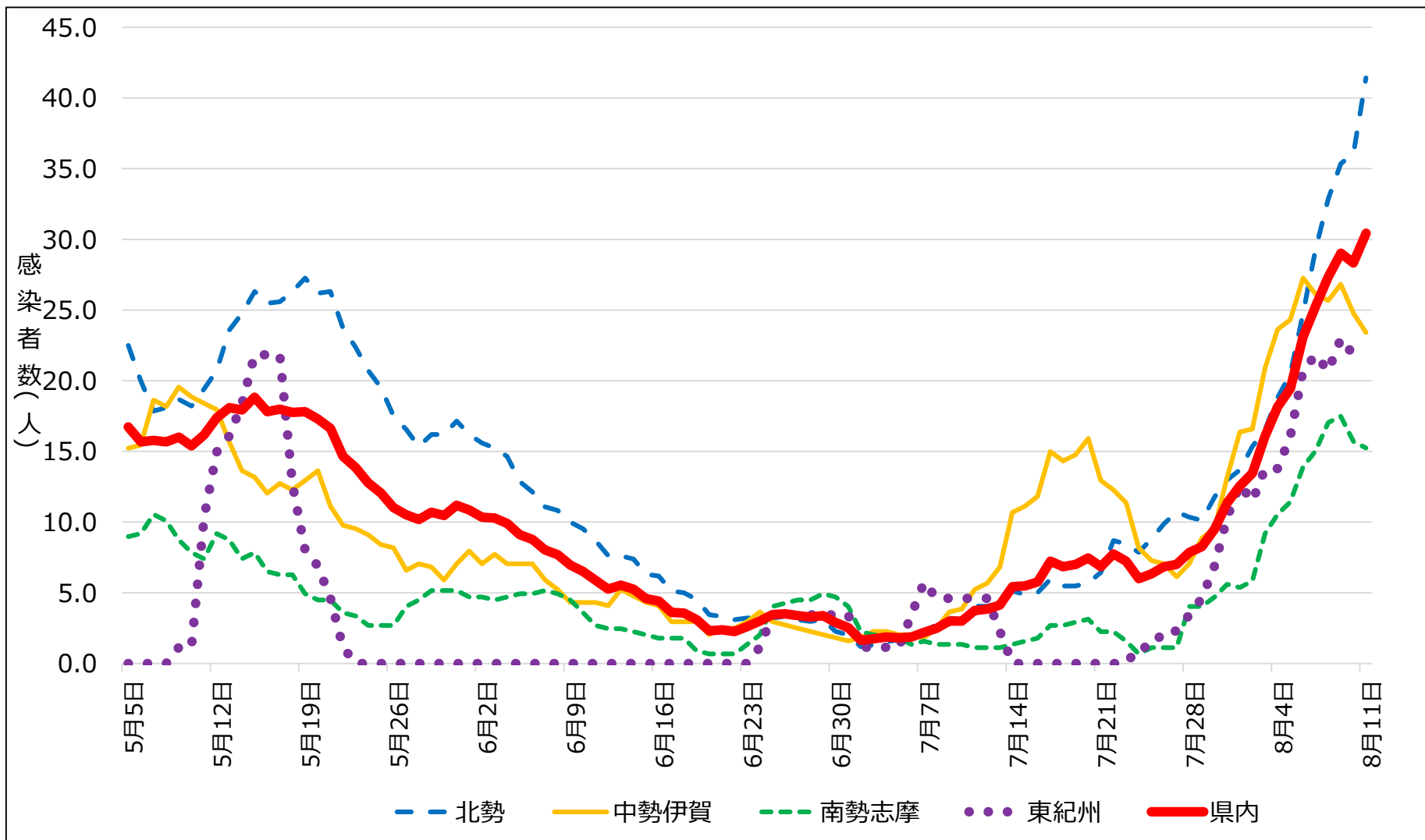
医療圏別患者発生状況（R3.8.11時点）



医療圏別患者発生状況（R3.8.11時点）

◆すべての医療圏域において、増加傾向

人口10万人当たりの新規患者数（直近1週間）

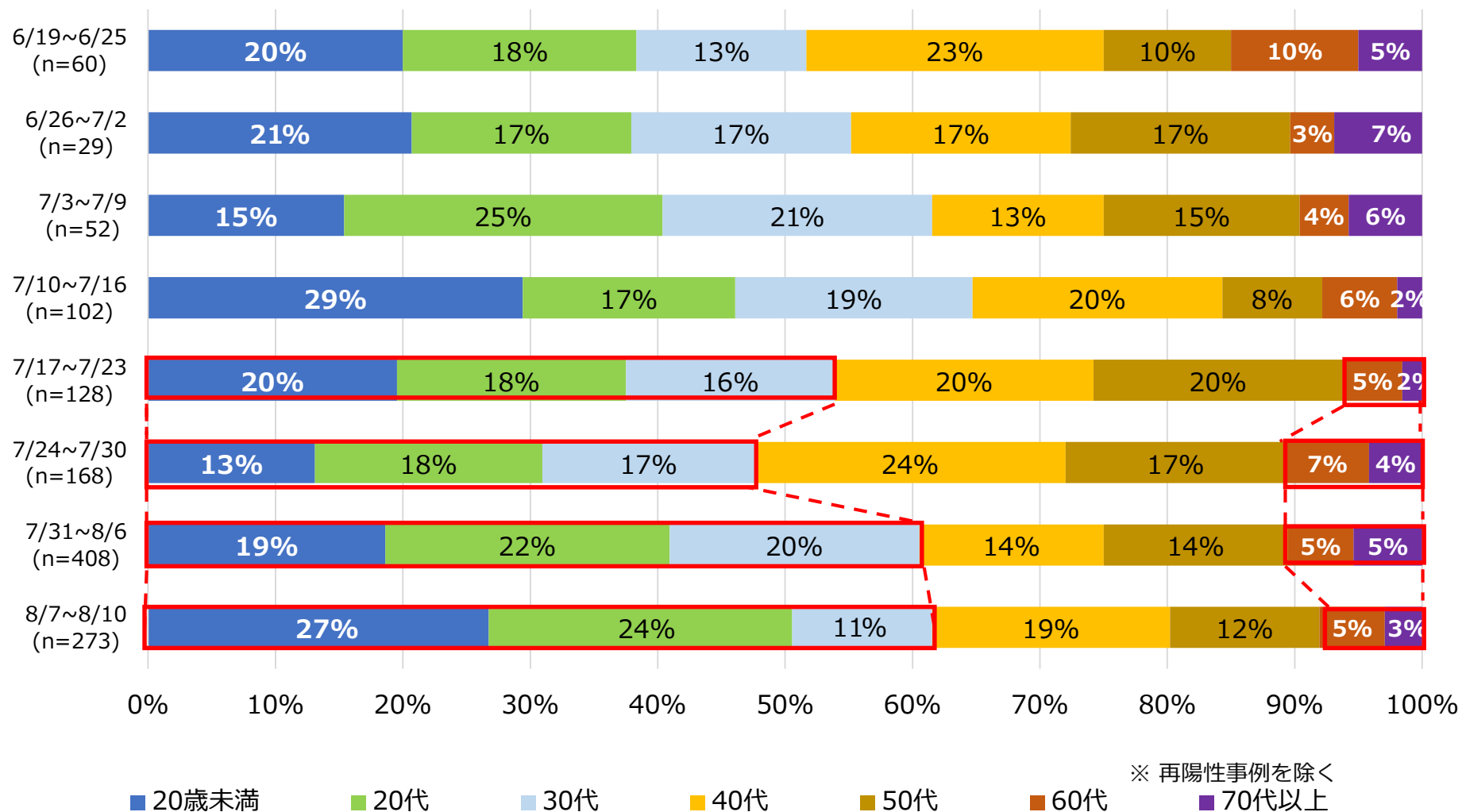


年齢別発生状況（週別内訳）

集計期間：6/19~8/10(n=1220)

◆ **30代以下が、全体の5割~6割を占める**

◆ **60代以上は、低水準を継続**

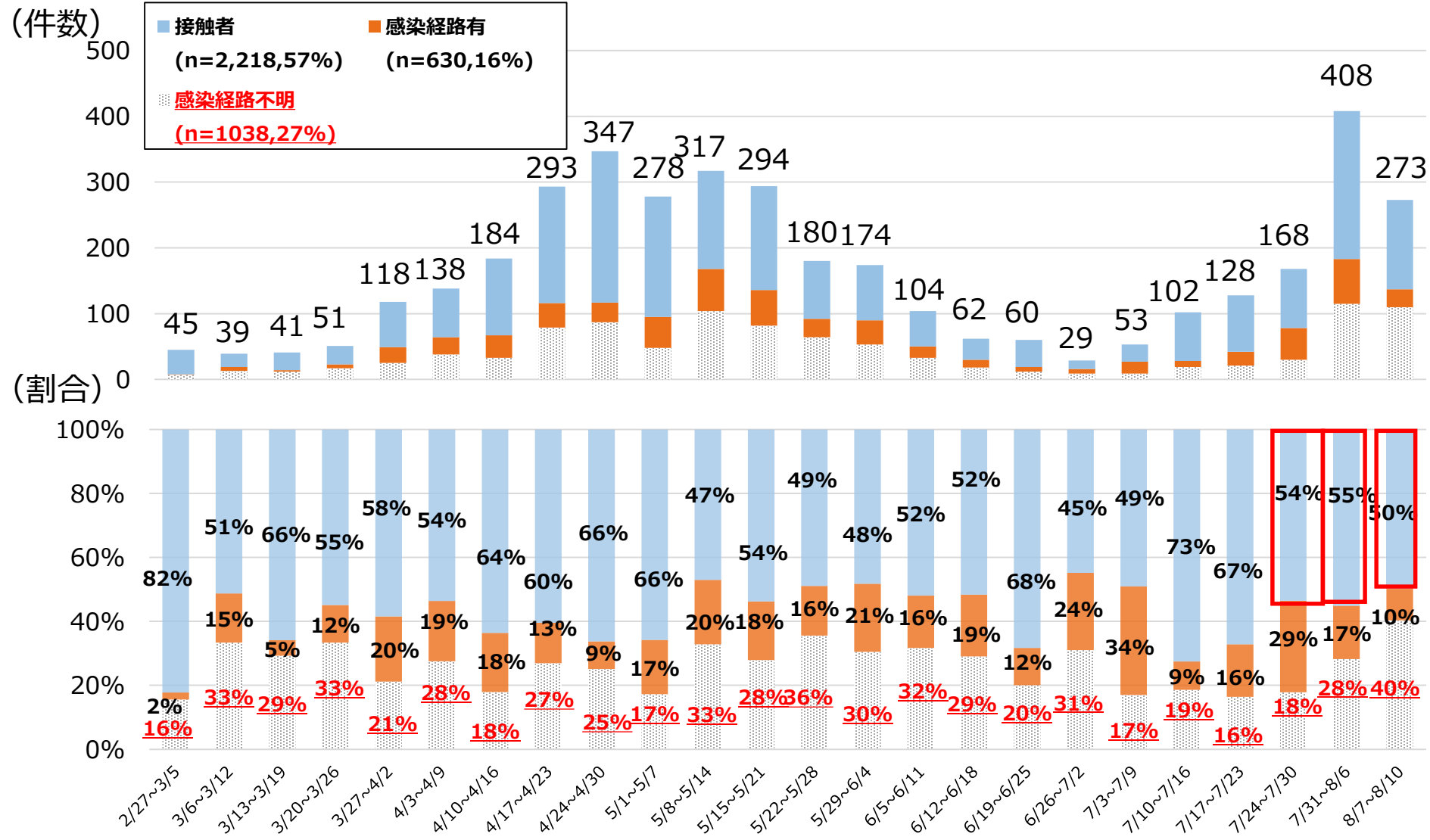


感染経路等に関する状況 (週別内訳)

集計期間 : 2/27~8/10(n=3,886)

※直近24週

◆ 接触者の割合が、約6割を占める

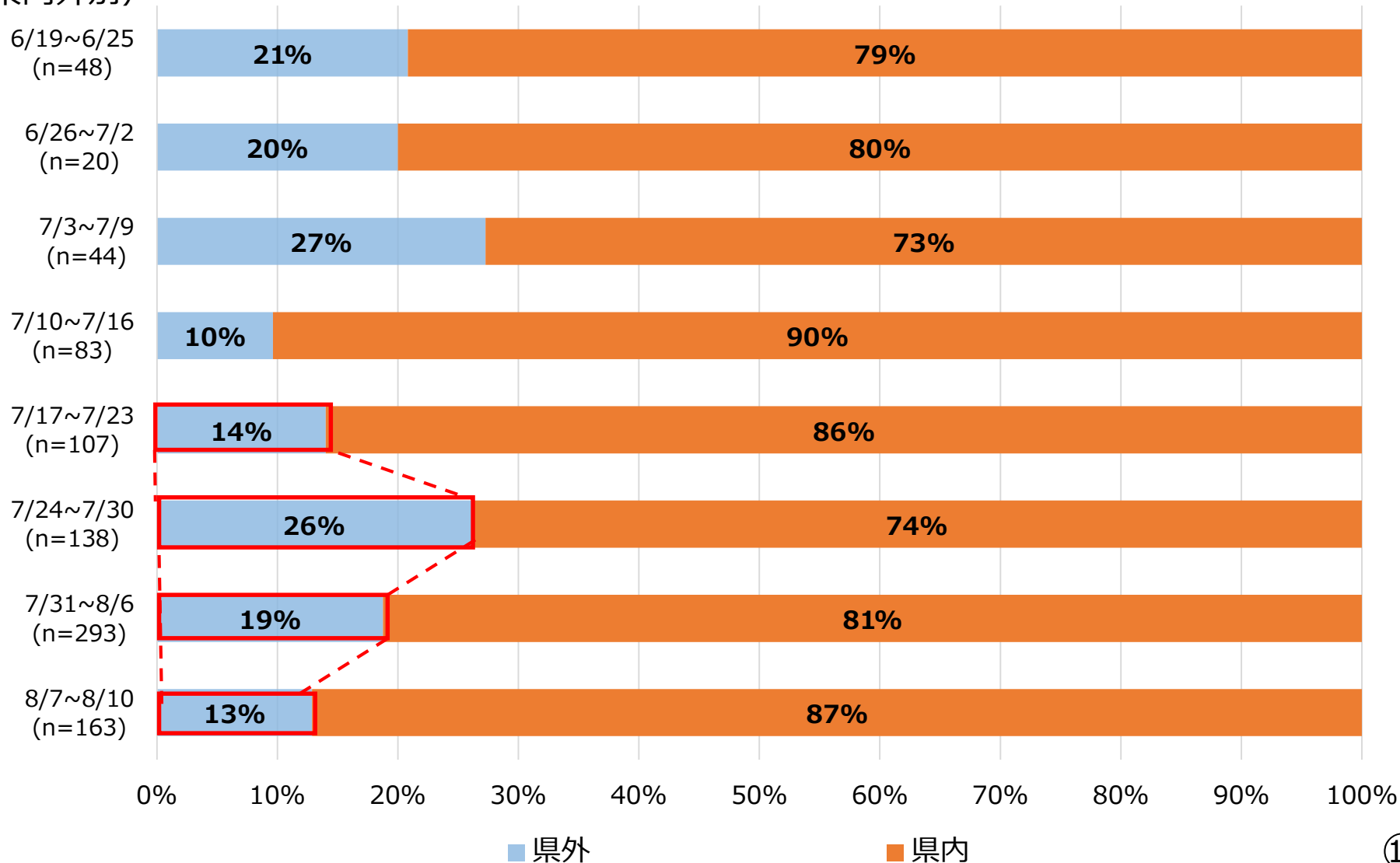


感染経路の詳細（経路不明を除く）

集計期間：6/19~8/10(n=896)

◆ 県外由来は、20%程度で推移

(県内外別)



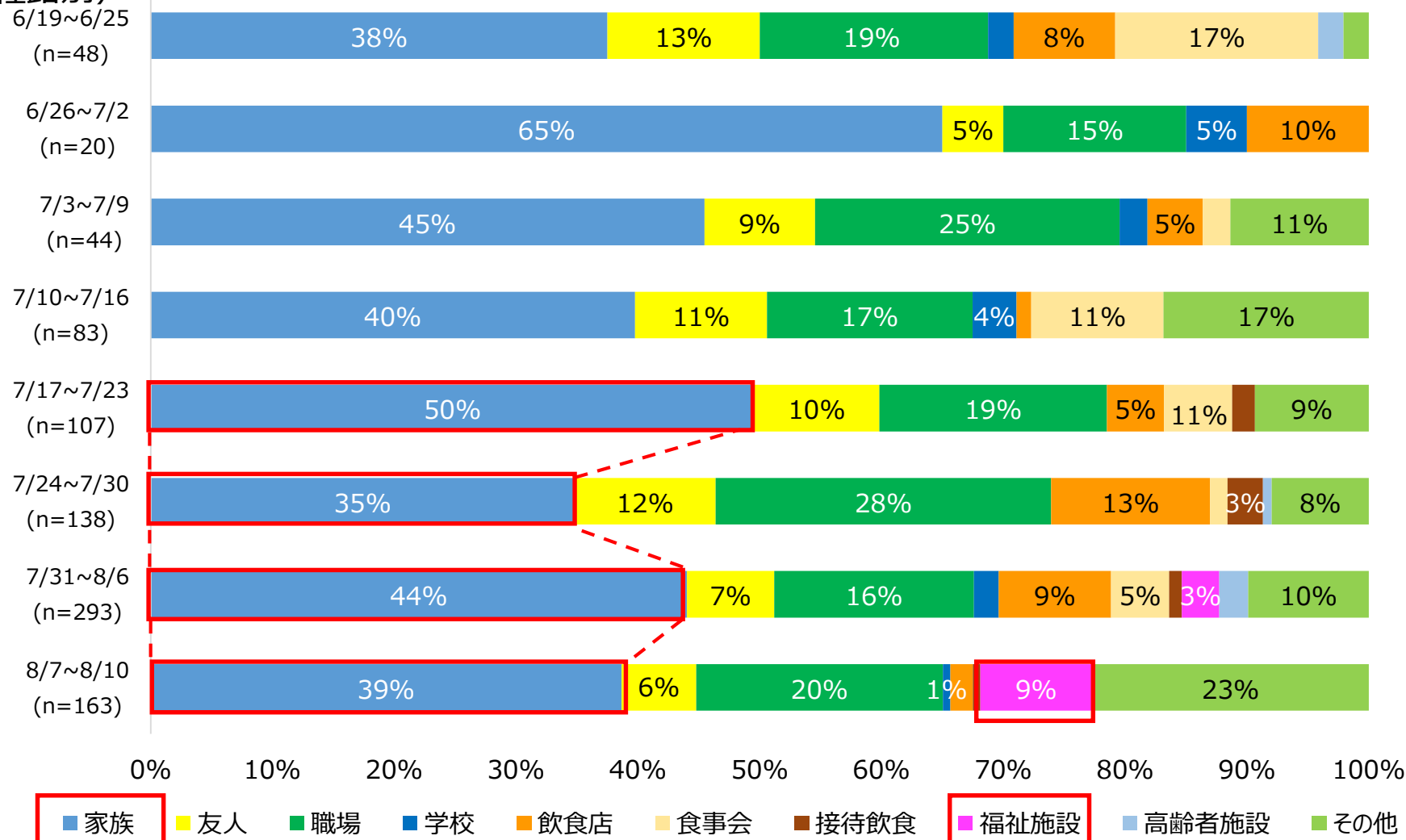
感染経路の詳細（経路不明を除く）

集計期間：6/19~8/10(n=896)

◆ **家族内感染**は、**4割前後**で推移

◆ **直近週**では、**クラスター発生**により、**福祉施設**が増加

(経路別)



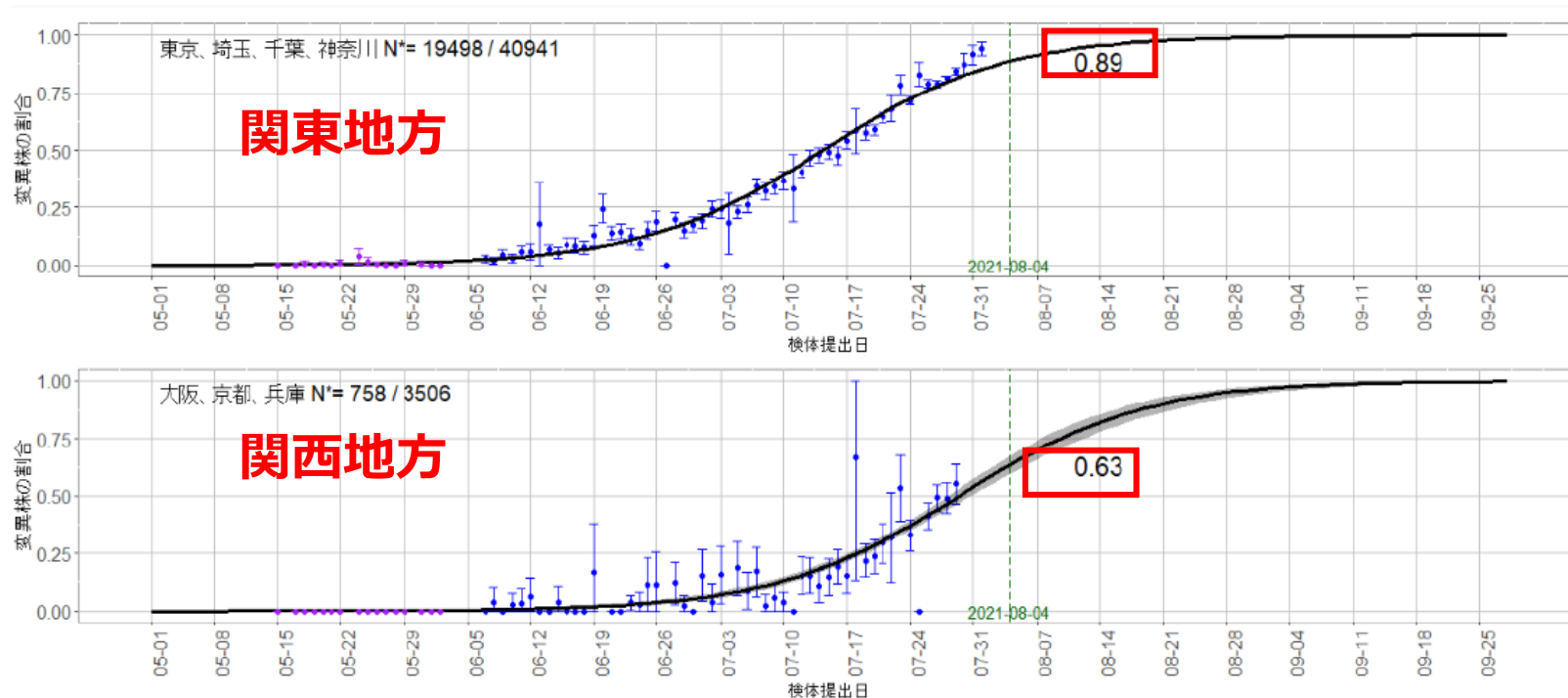
SARS-CoV-2陽性検体に占めるL452R変異の割合

8月2日時点

◆ 8月初め時点で陽性例に占めるデルタ株の割合は、**関東地方で約90%、関西地方で約60%**と推定される

※第46回新型コロナウイルス感染症対策アドバイザリーボード資料3-2、資料の要点より

*L452R変異検出数/変異株スクリーニング件数

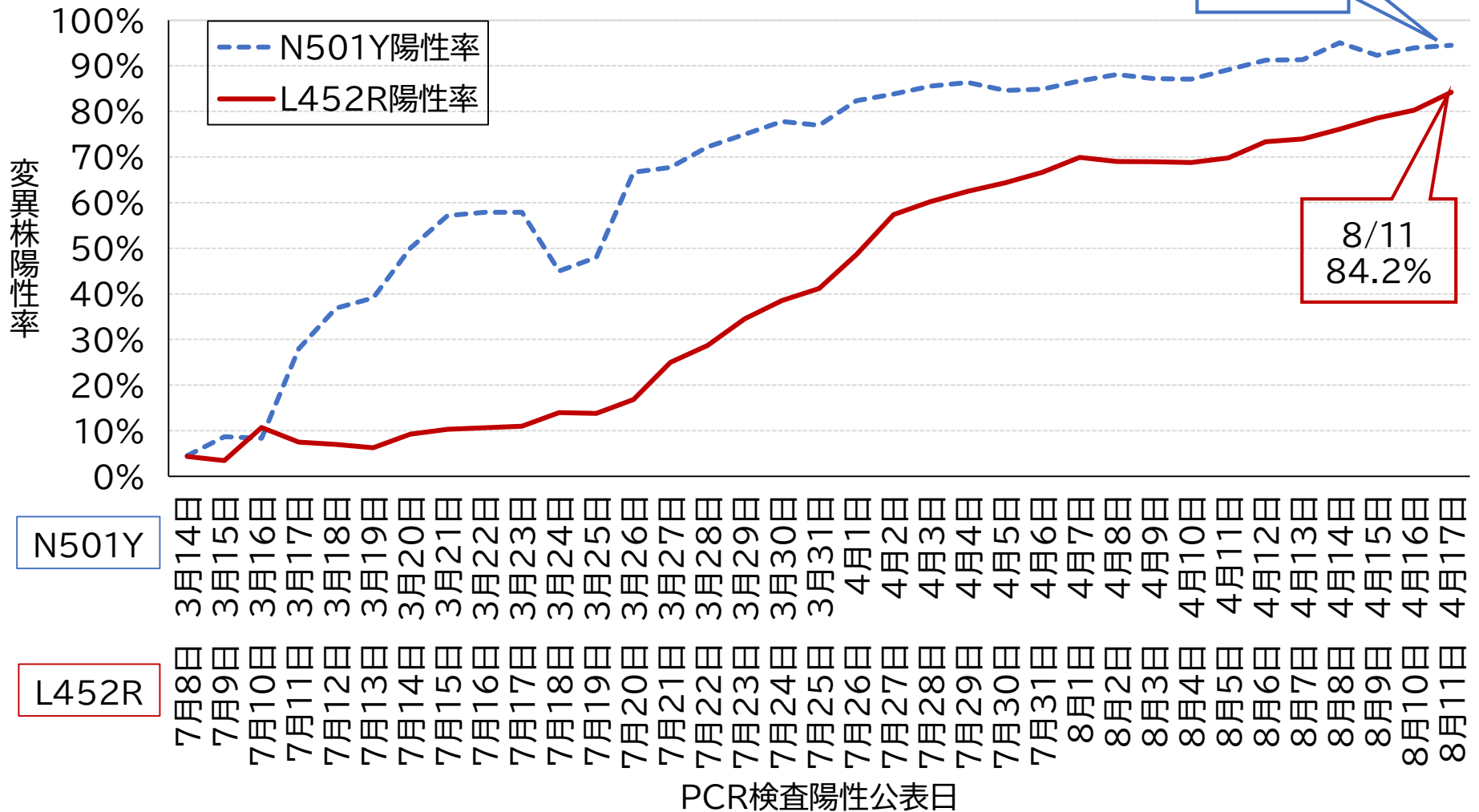


データは民間検査会社（7社）の変異株スクリーニング検査の結果を用いた。6月6日以前は原則的に各社のSARS-CoV-2陽性検体は全てN501Y-PCR検査が実施され、N501Y陰性検体についてL452R-PCR検査が実施された（分母は全N501Y-PCR検査実施数）。6月7日以降は原則各社のSARS-CoV-2陽性検体は全てL452R-PCR検査が実施された（分母は全L452R-PCR検査実施数）。図中の点は検体提出日ごとのL452R変異割合の点推定値、バーは95%信頼区間の上限と下限を表す。なお、スクリーニング体制の変更があったことから、6月6日以前を紫色、6月7日以降を青色で区別している。分析に際しては、最終的にすべてのウイルスがL452R変異を有するウイルスに置き換わることを前提としている。推定には不確実性があり（図中では推定ラインの95%信頼区間をグレーで示している）、今後、スクリーニング件数が増えることで値や形状が変化する可能性がある。

変異株陽性率※の推移

※直近1週間あたりの平均陽性率

◆ 8/11時点の陽性率は84.2%、陽性率の増加傾向は継続



※N501Yの起点日は、保環研におけるスクリーニング検査で初めて陽性が確認された公表日(3月14日)

※L452Rの起点日は、保環研におけるスクリーニング検査開始後(6月7日～)、初めて陽性が確認された公表日(7月8日)

クラスター発生状況 (R3.8.10時点)

◆ クラスター発生状況は、8月に**10件**発生

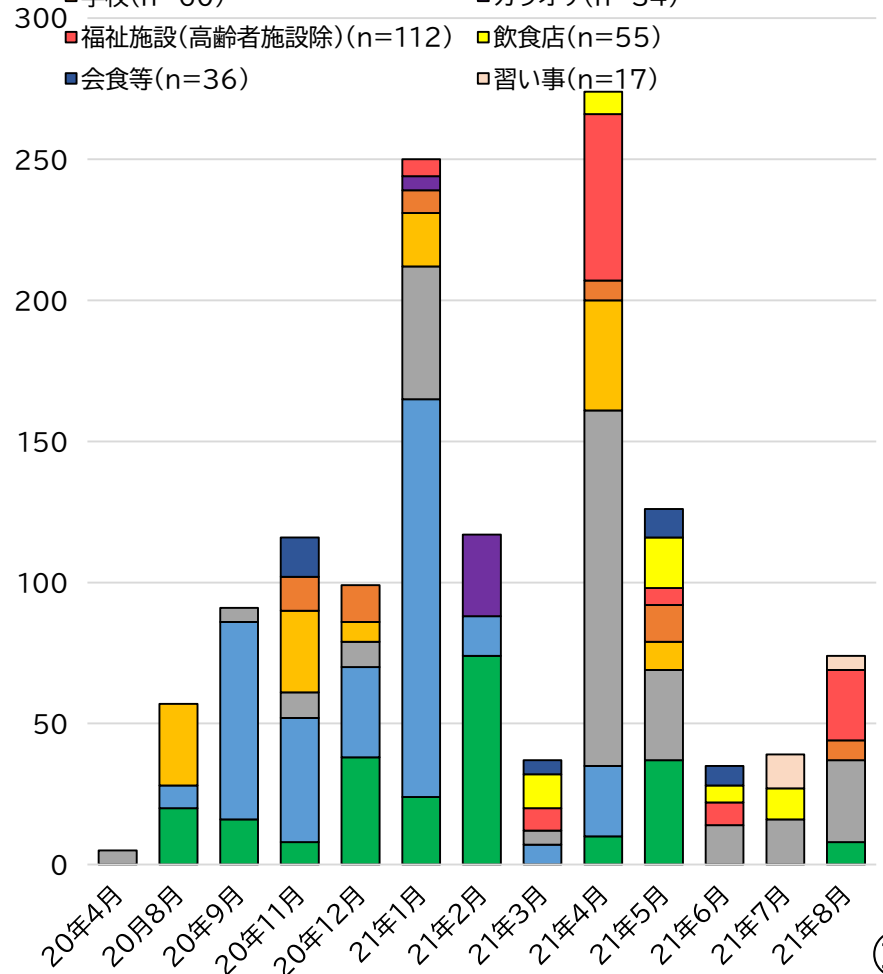
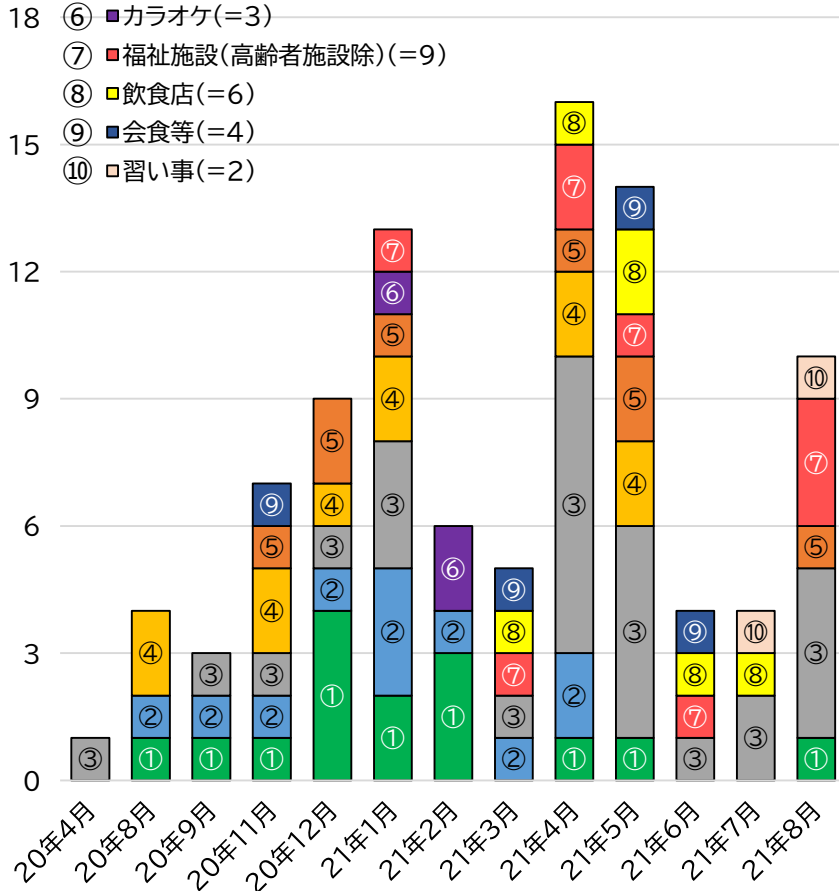
(事業所4件、福祉施設3件、高齢者施設1件、学校1件、習い事1件)

発生件数 (96件)

陽性者数 (1,320人)

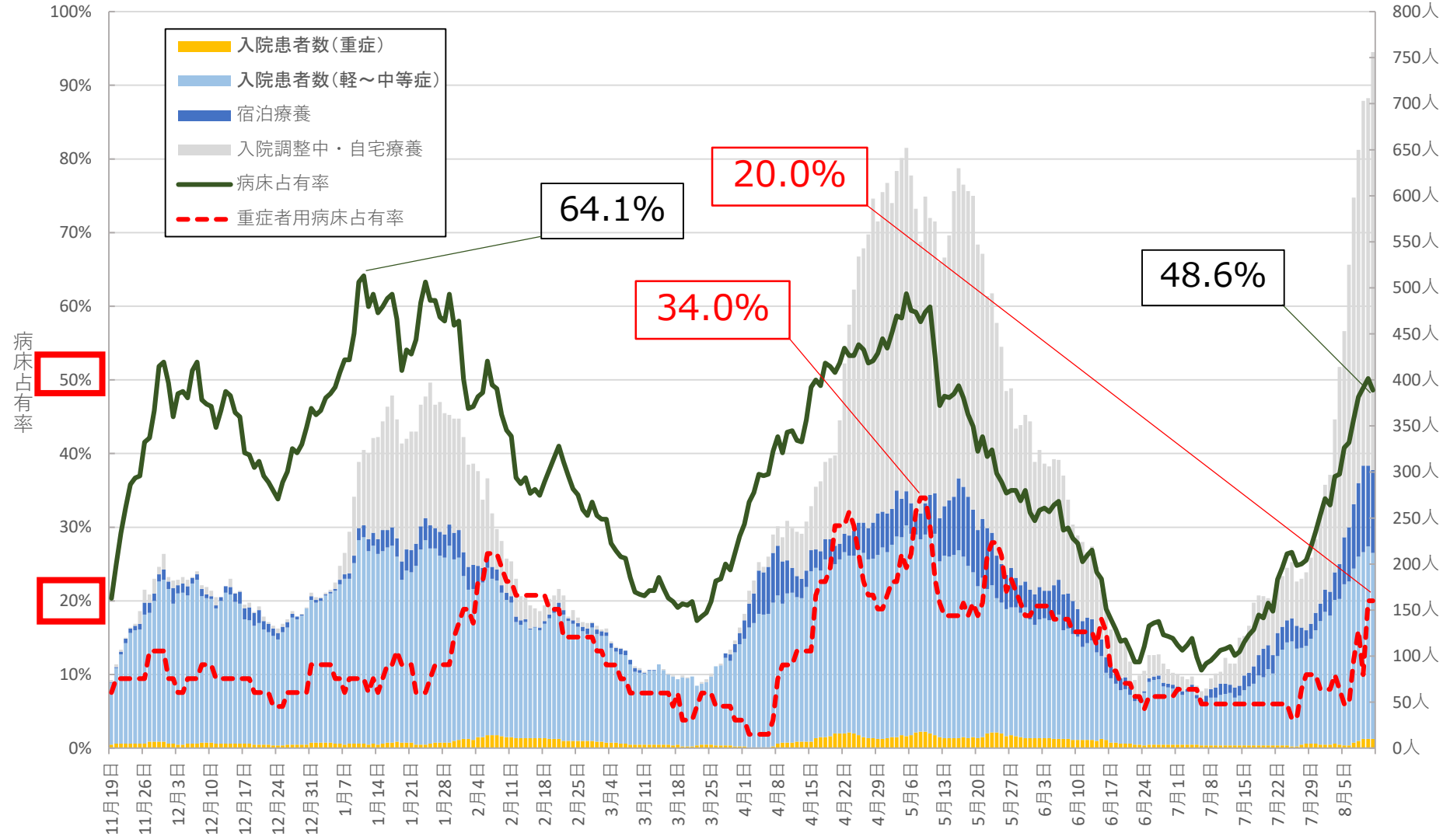
- ① 高齢者施設(=15)
- ② 医療機関(=11)
- ③ 事業所(=27)
- ④ 友人・家族・親族関係(=11)
- ⑤ 学校(=8)
- ⑥ カラオケ(=3)
- ⑦ 福祉施設(高齢者施設除)(=9)
- ⑧ 飲食店(=6)
- ⑨ 会食等(=4)
- ⑩ 習い事(=2)

- 高齢者施設(n=235)
- 医療機関(n=341)
- 事業所(n=297)
- 友人・家族・親族関係(n=133)
- 学校(n=60)
- カラオケ(n=34)
- 福祉施設(高齢者施設除)(n=112)
- 飲食店(n=55)
- 会食等(n=36)
- 習い事(n=17)



入院等の状況 (R3.8.11時点)

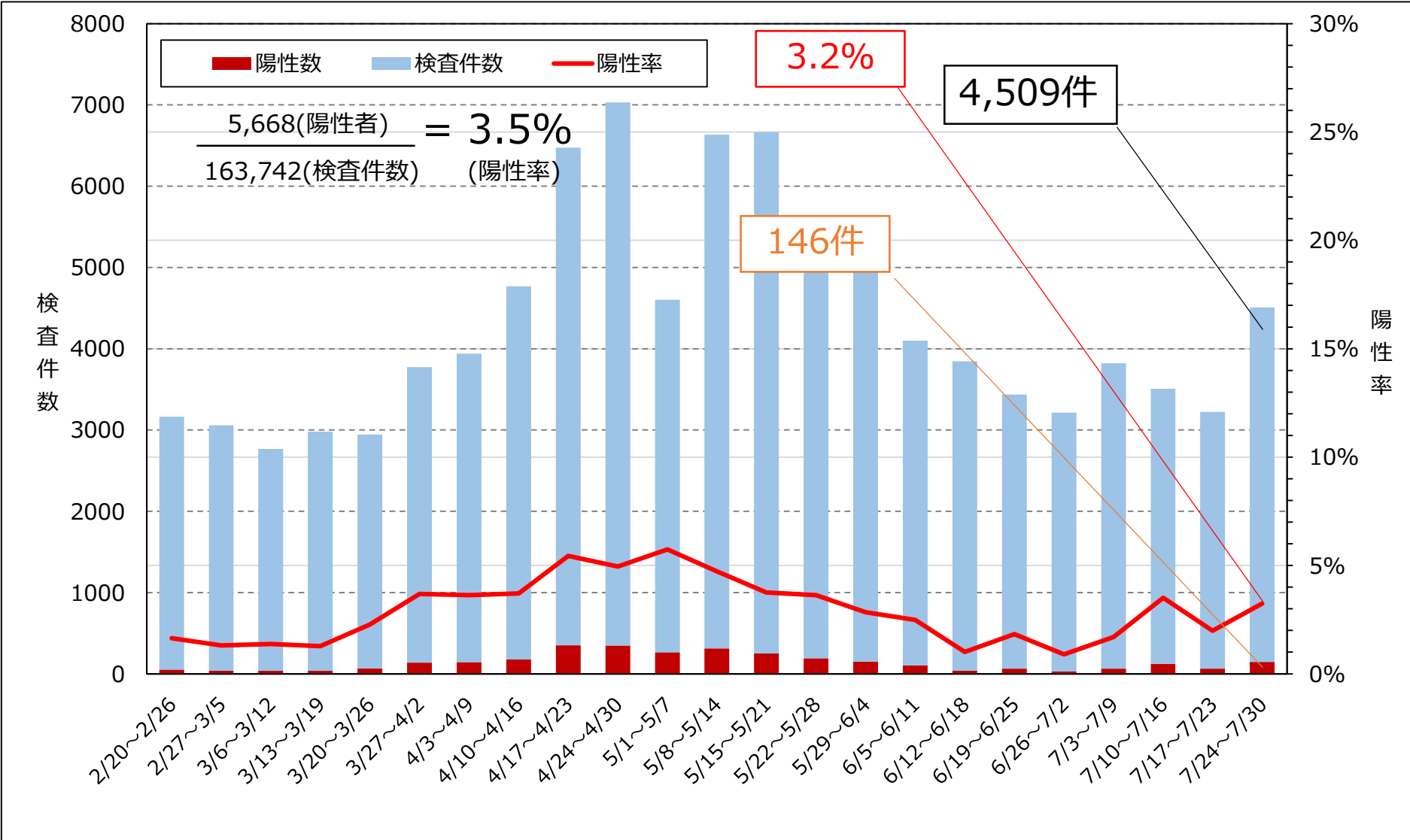
◆ 8月11日現在で、**病床占有率は48.6%**、**重症者用病床占有率は20.0%**



PCR等検査件数・陽性率

集計期間：R2.1.30～R3.7.30 (n= 163,742)

◆直近週のPCR等検査は**4,509件**実施、**陽性率は3.2%**



※陽性率を算出するための陽性者数及び検査件数は検査日ベースで集計しているため、公表日ベースの陽性者数とは一致しない

県モニタリング指標及び政府指標の状況

		医療提供体制等の負荷				監視体制	感染の状況				
		①病床のひっ迫具合					②人口10万人あたりの療養者数	③PCR陽性率	④直近1週間の人口10万人あたりの新規感染者数	⑤直近1週間と先週1週の比較	⑥感染経路不明割合
		入院医療		うち重症者用病床							
		確保病床の使用率	入院率	確保病床の使用率							
県指標	注意レベル	20%～	-	-	-	-	4人～	1.0倍	20%		
	警戒レベル	30%～	-	-	-	-	8人～	1.0倍	30%		
政府指標	ステージⅢの指標	20%～	～40%	20%～	20人～	5%	15人～	1.0倍	50%		
	ステージⅣの指標	50%～	～25%	50%～	30人～	10%	25人～	1.0倍	50%		

(三重県の状況)

8/11時点	48.6%	28.0%	20.0%	17.04人	PCR等陽性率 3.2% (7/24～7/30)	30.36人	1.68倍	35.9% (8/4～8/10速報値)
---------------	--------------	--------------	--------------	---------------	---------------------------------------	---------------	--------------	-------------------------------

ステージⅠ…感染症の散発的発生及び医療提供体制に特段の支障がない段階（指標及び目安なし）

ステージⅡ…感染症の暫増及び医療提供体制への負荷が蓄積する段階（指標及び目安なし）

ステージⅢ…感染者の急増及び医療提供体制における大きな支障の発生を避けるための対応が必要な段階

ステージⅣ…爆発的な感染拡大及び深刻な医療提供体制の機能不全を避けるための対応が必要な段階