

第46回三重県新型コロナウイルス感染症対策本部 本部員会議

事 項 書

令和3年9月17日（金）

台風第14号にかかる緊急部長会議終了後

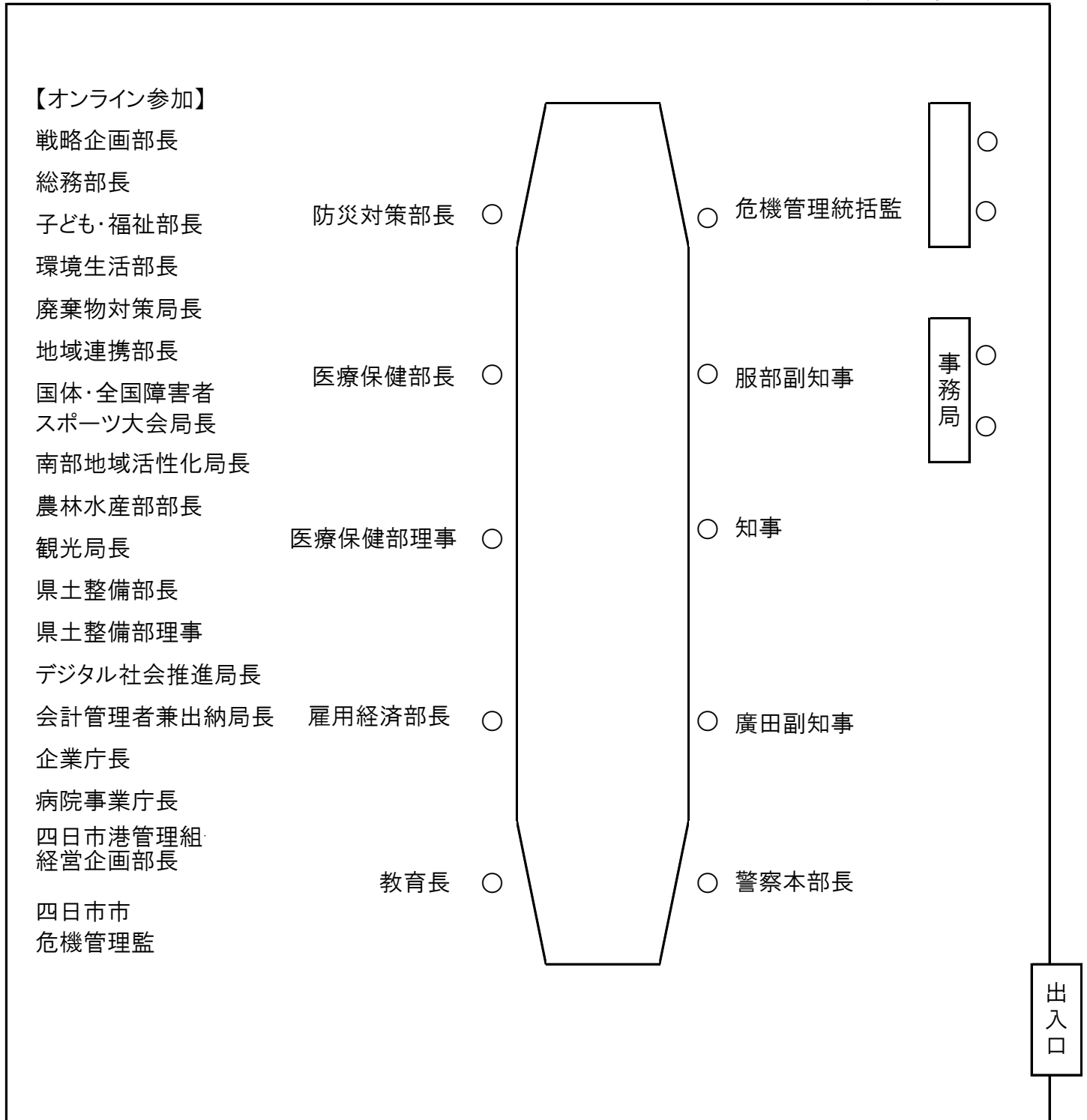
3階 プレゼンテーションルーム

- 1 新型コロナウイルス感染症の県内発生状況等について
- 2 各部からの報告事項
- 3 知事指示事項

（会議終了後）県民への呼びかけ

第46回三重県新型コロナウイルス感染症対策本部本部員会議(9月17日)座席表

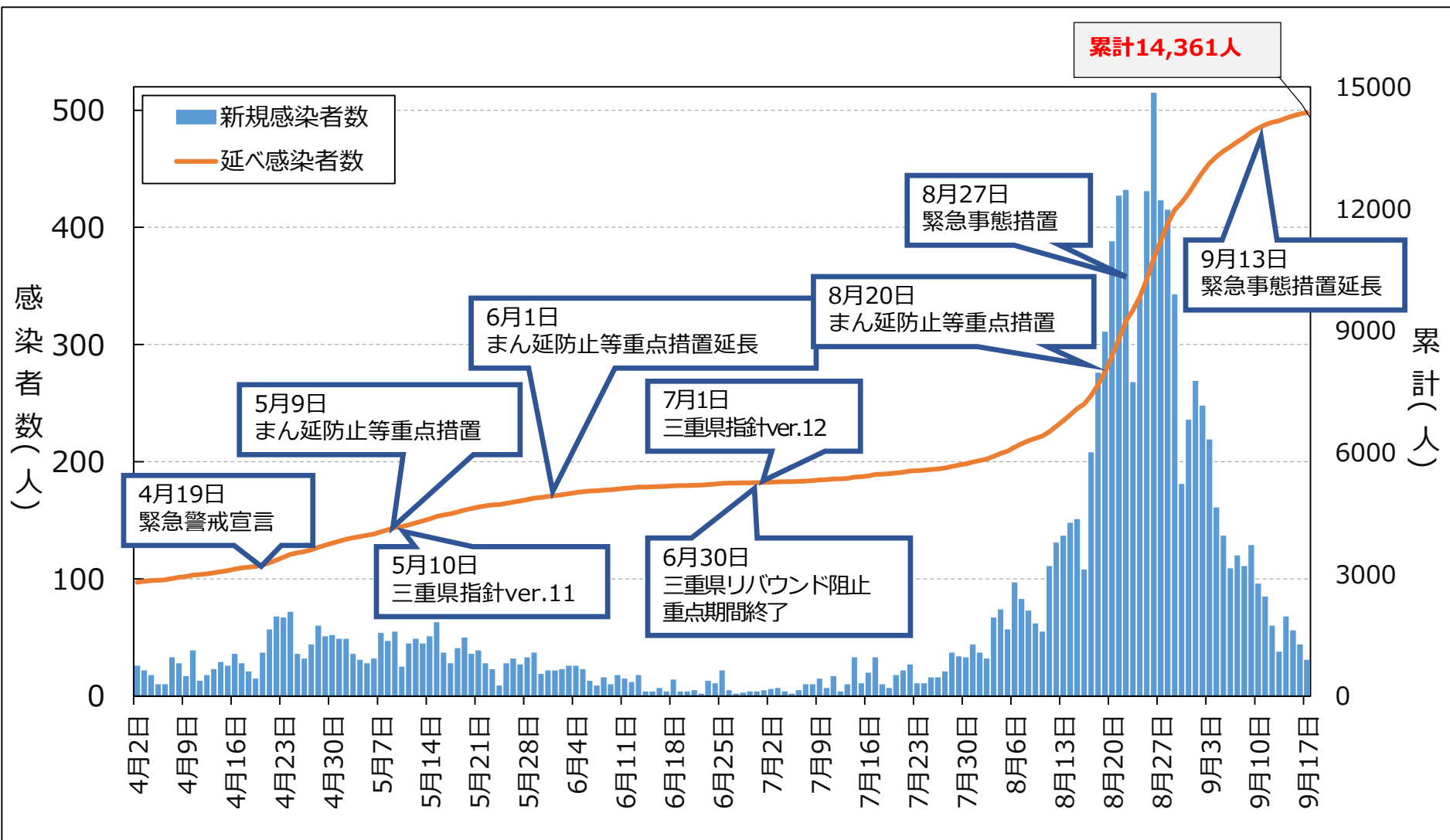
プレゼンテーションルーム



新型コロナウイルス感染症の 県内発生状況等について

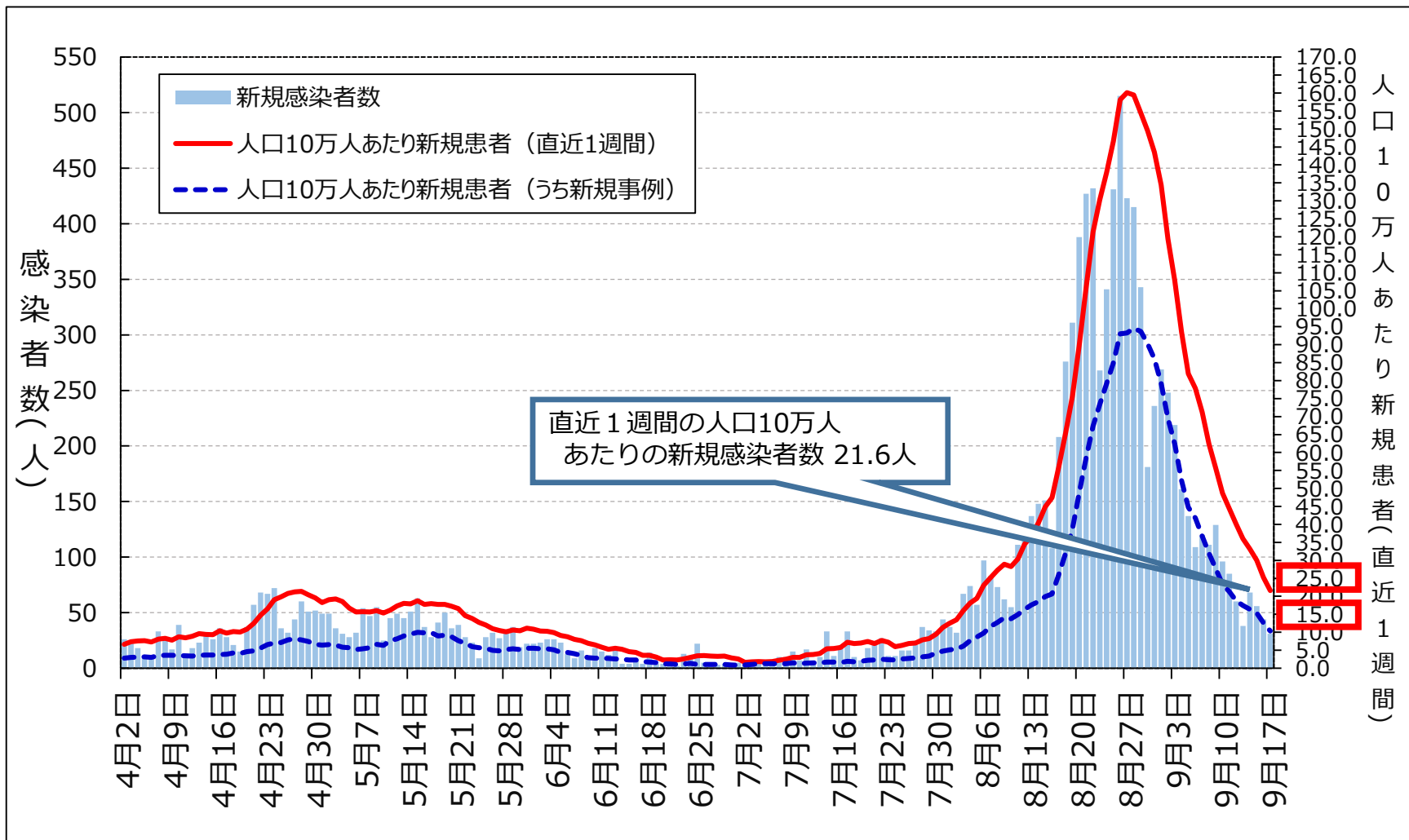
※9/11~9/15は暫定値（5日分の件数で集計）

県内患者発生状況 (n = 14,361、R3.9.17時点)

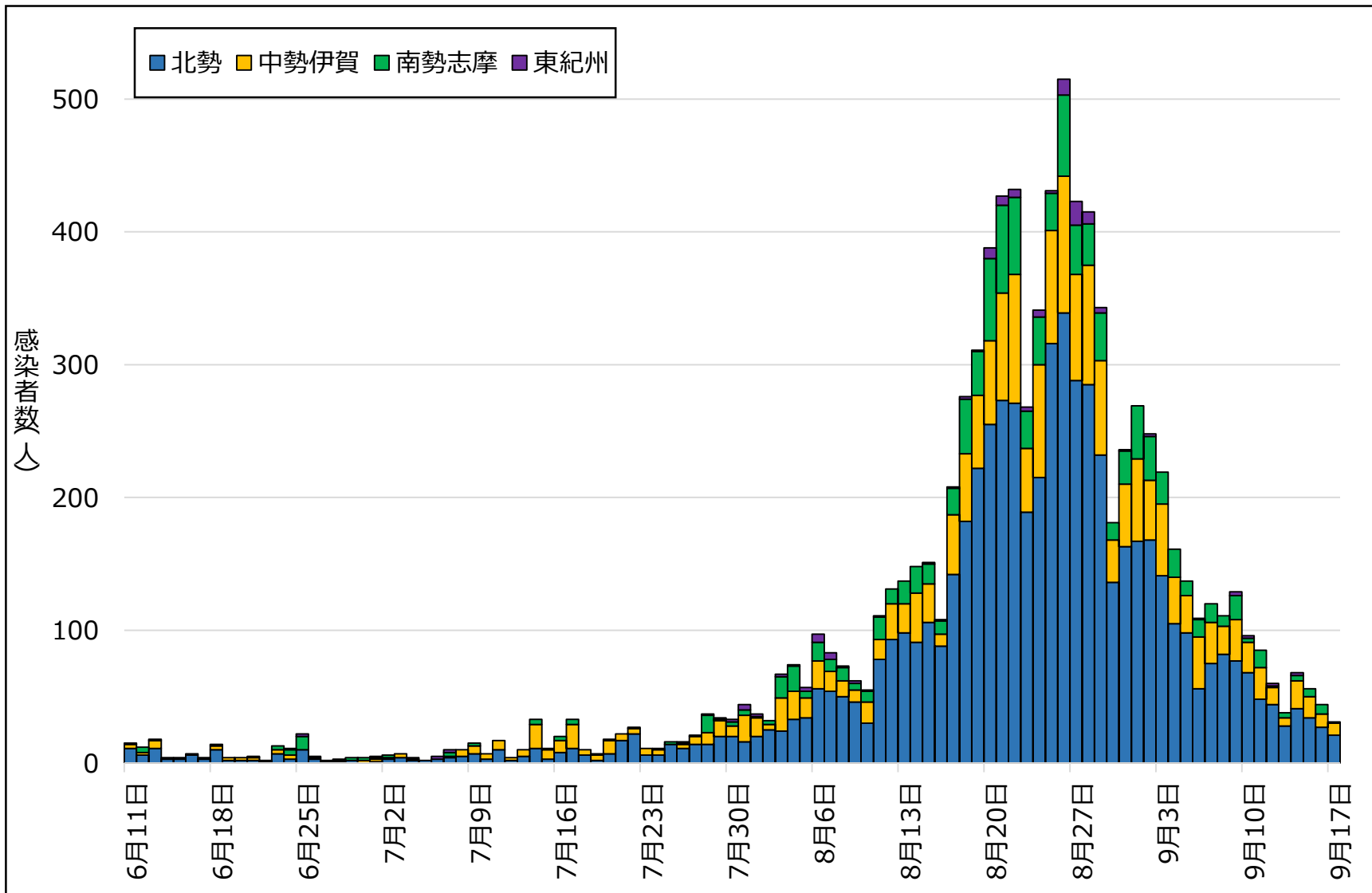


県内患者発生状況 (n=14,361、R3.9.17時点)

◆直近1週間の人口10万人あたりの新規感染者**21.6人**で、**減少傾向**



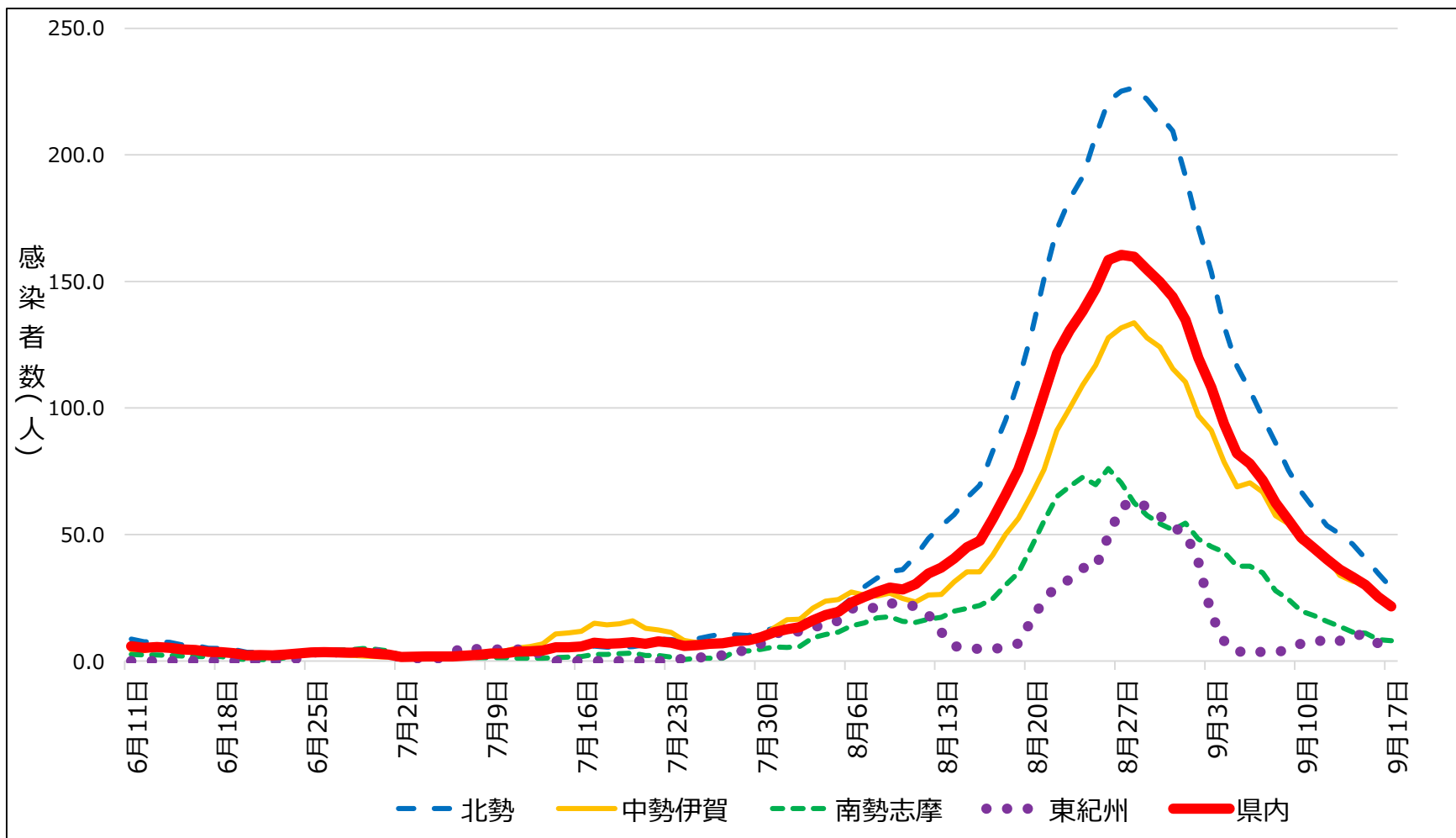
医療圏別患者発生状況（R3.9.17時点）



医療圏別患者発生状況（R3.9.17時点）

◆すべての医療圏域において、減少傾向

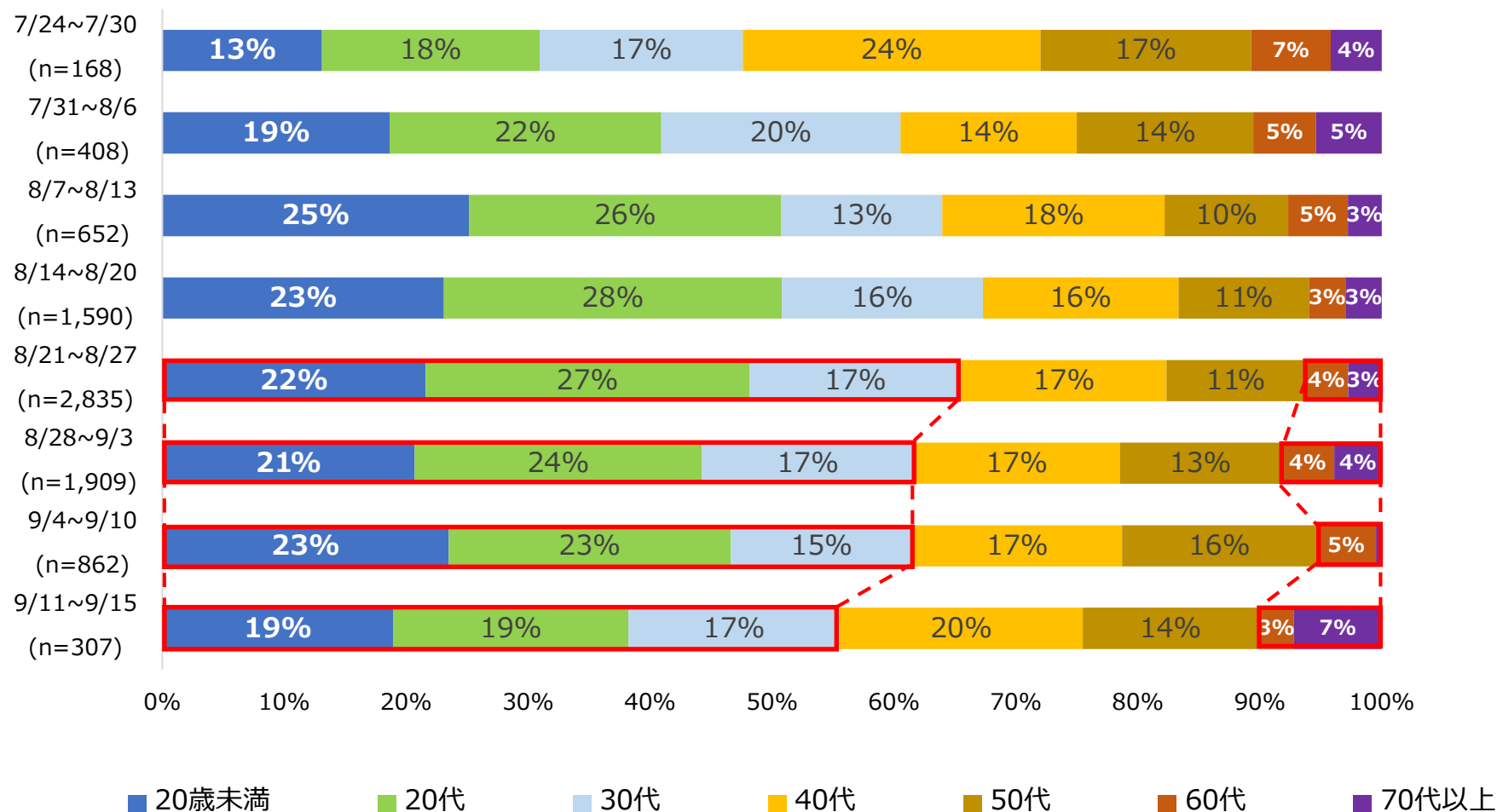
人口10万人当たりの新規患者数（直近1週間）



年齢別発生状況（週別内訳）

集計期間：7/24~9/15(n=8,731)

- ◆ **30代以下が、全体の約6割を占める**
- ◆ **60代以上は、低水準を継続**



※ 再陽性事例、確認中を除く

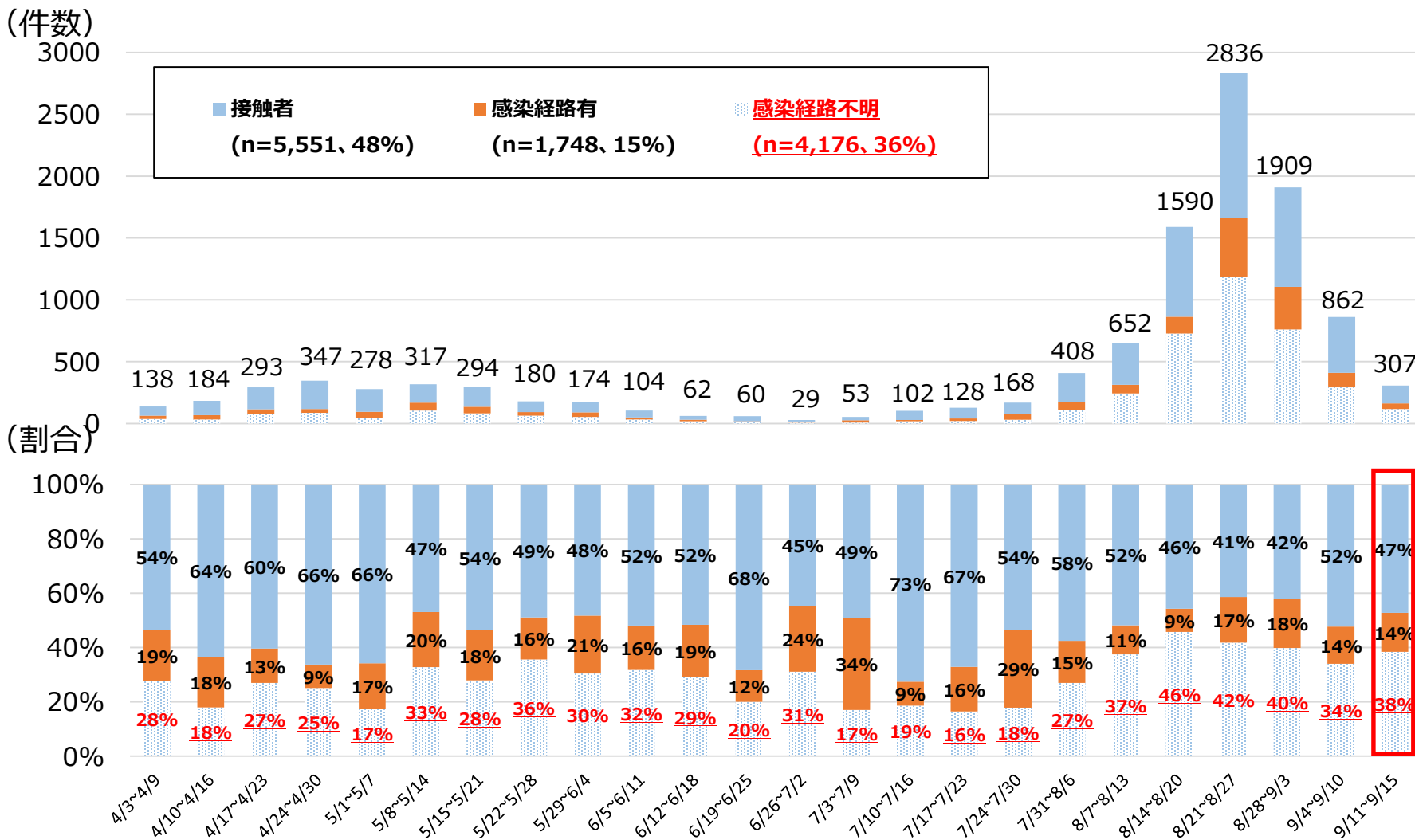
※9/11~9/15は暫定値（5日分の件数で集計）

感染経路等に関する状況 (週別内訳)

集計期間：4/3~9/15(n=11,475)

※直近24週

◆直近週の感染経路不明割合は、38%



※9/11~9/15は暫定値 (5日分の件数で集計)

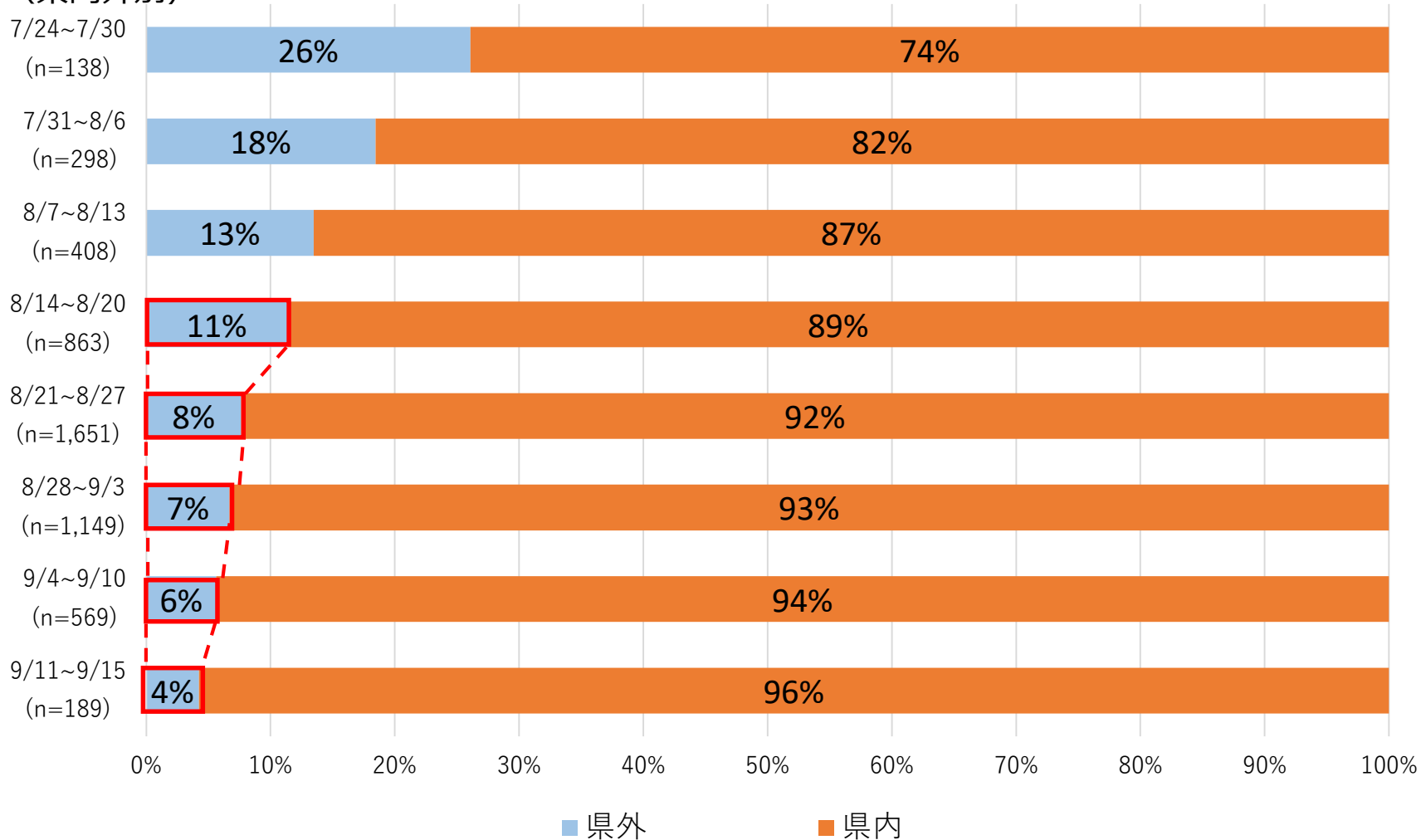
※ 再陽性事例を除く

感染経路の詳細（経路不明を除く）

集計期間：7/24~9/15(n=5,265)

◆ 県外由来の割合は、10%以下まで減少傾向

(県内外別)



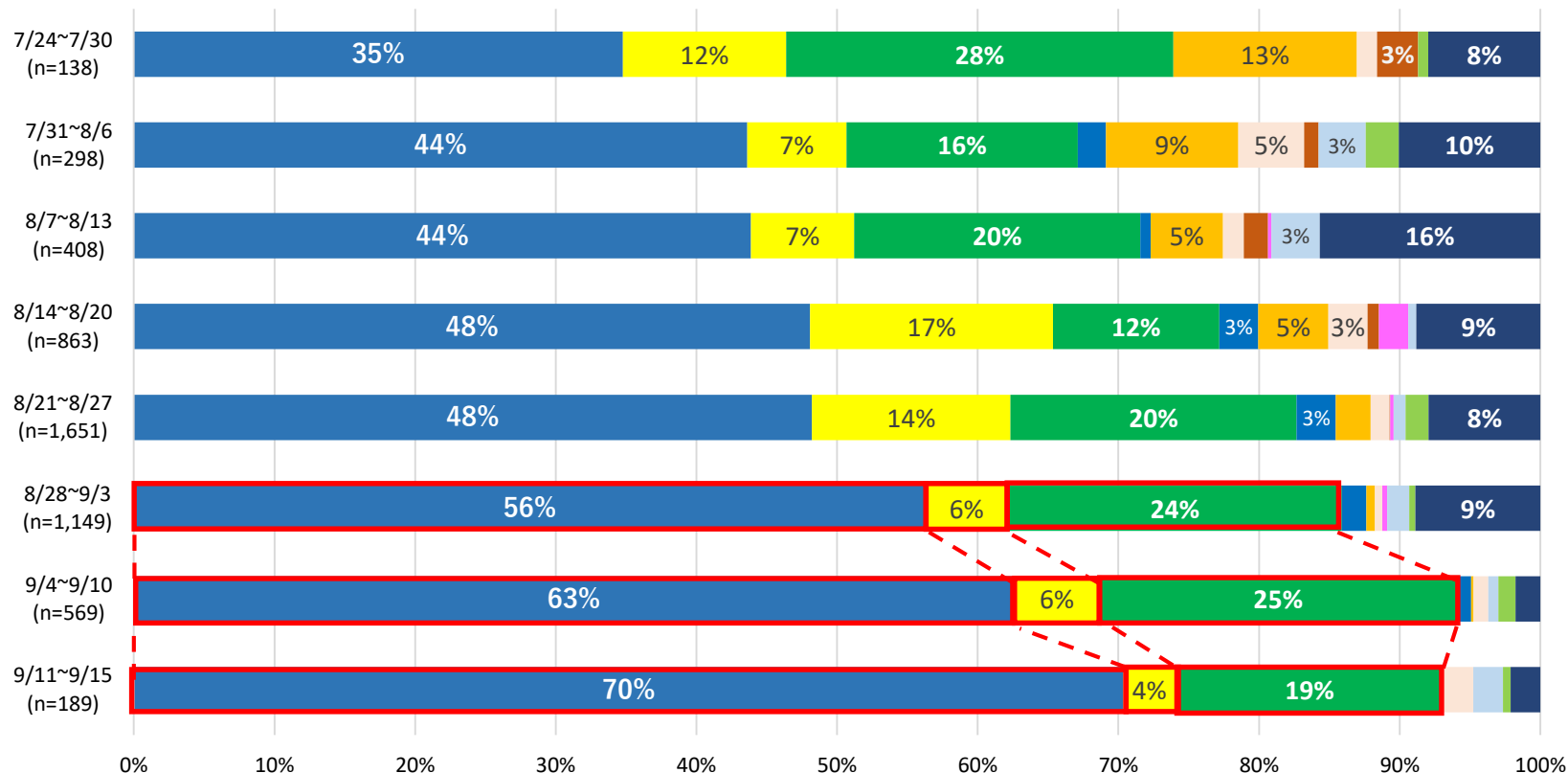
※9/11~9/15は暫定値（5日分の件数で集計）

感染経路の詳細（経路不明を除く） 集計期間：7/24~9/15(n=5,265)

◆ **家族内感染**の割合は、徐々に**増加**し、直近週では**7割**

◆ 直近週は、**家族・友人・職場**で約**9割**を占めている

(経路別)



■ 家族
■ 友人
■ 職場
■ 学校
■ 飲食店
■ 食事会
■ 接待飲食
■ 医療機関
■ 福祉施設
■ 高齢者施設
■ その他

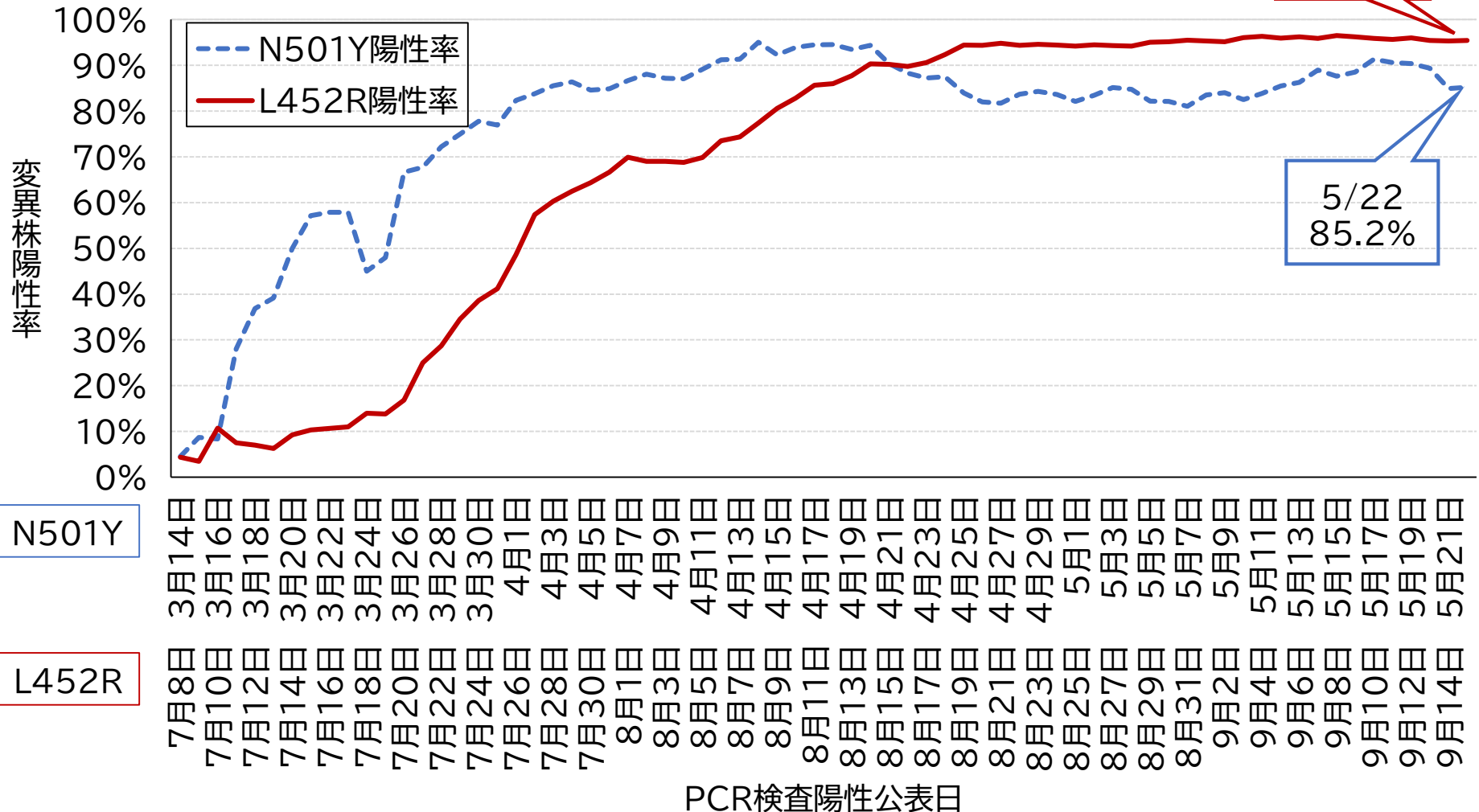
※9/11~9/15は暫定値（5日分の件数で集計）

変異株陽性率※の推移

※直近1週間あたりの平均陽性率

◆ 9/15時点の陽性率は95.4%

◆ 8月下旬以降、陽性率は95%前後で推移している



9/15
95.4%

5/22
85.2%

※N501Yの起点日は、保環研におけるスクリーニング検査で初めて陽性が確認された公表日(3月14日)

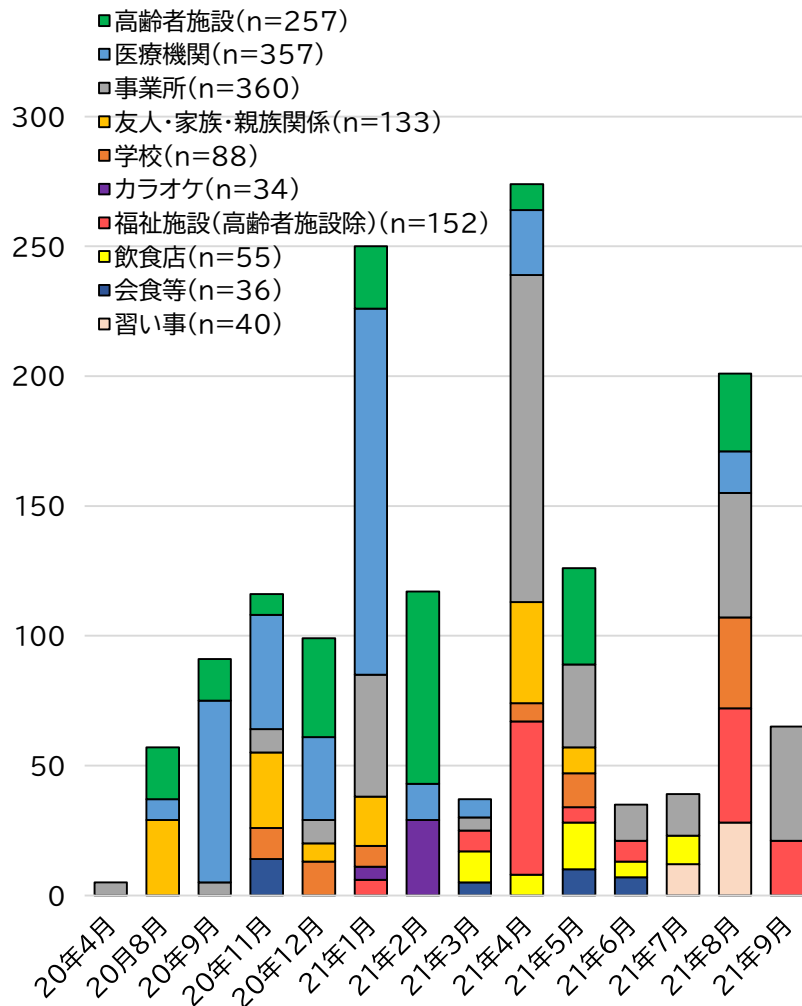
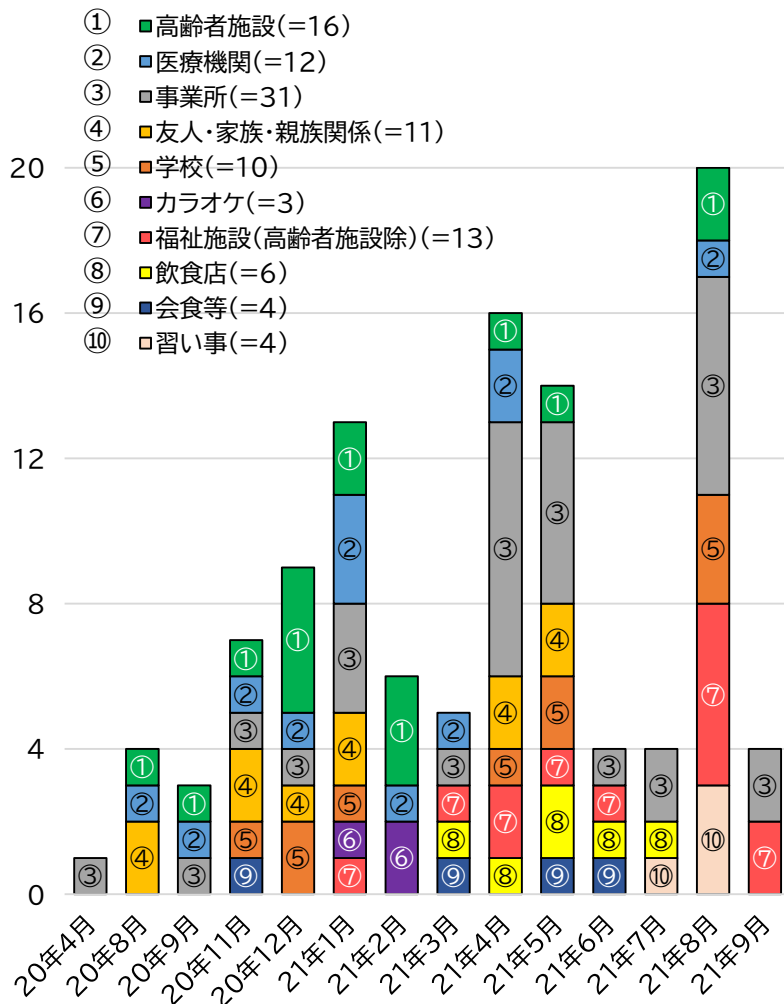
※L452Rの起点日は、保環研におけるスクリーニング検査開始後(6月7日～)、初めて陽性が確認された公表日(7月8日)

クラスター発生状況 (R3.9.17時点)

◆クラスター発生状況は、9月に4件発生 (事業所2件、福祉施設2件)

発生件数 (110件)

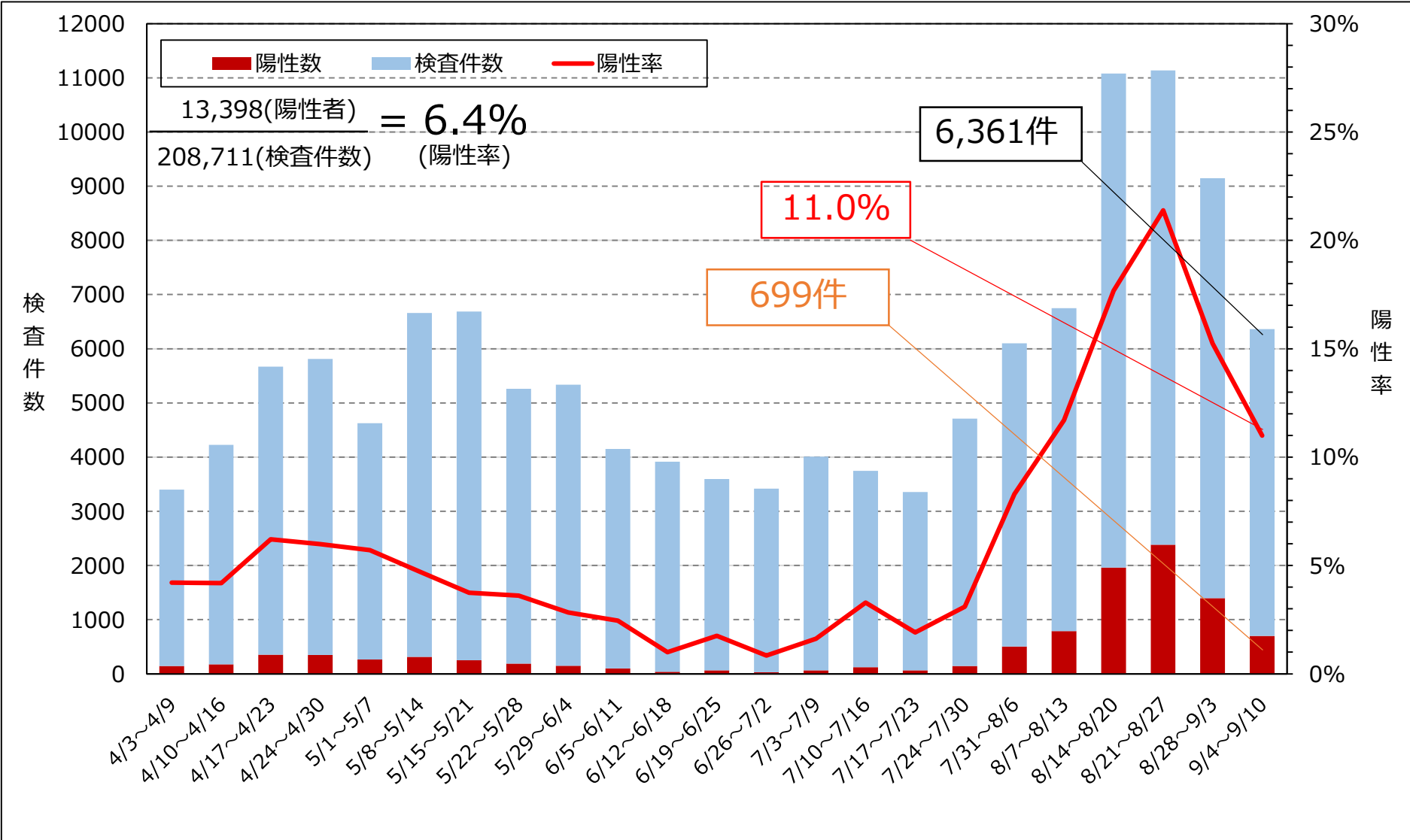
陽性者数 (1,512人)



PCR等検査件数・陽性率

集計期間：R2.1.30～R3.9.10 (n=208,711)

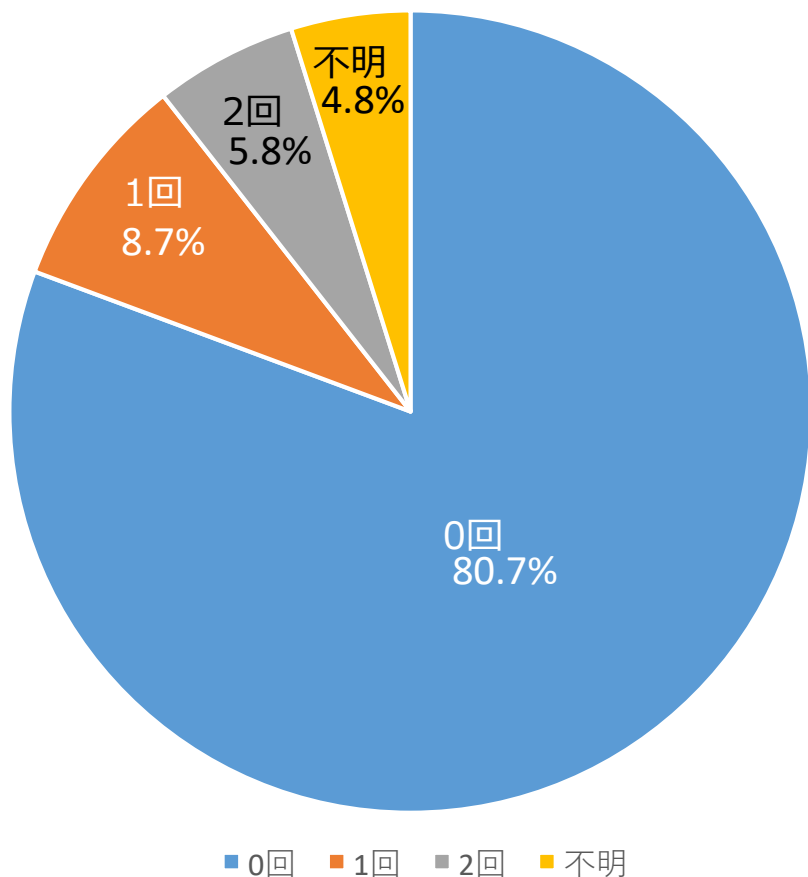
◆直近週のPCR等検査は**6,361件**実施、**陽性率は11.0%**に減少



※陽性率を算出するための陽性者数及び検査件数は検査日ベースで集計しているため、公表日ベースの陽性者数とは一致しない

感染者全体に占めるワクチン接種歴の状況(n=8,663, 8/1~9/15公表分)

- ◆ 感染者全体（接種歴不明含む）の**80.7%**は**ワクチン接種歴のない方**
- ◆ ワクチン**2回接種後**に感染した事例は、全体の**5.8%**(499名)
- ◆ **2回接種した方499名のうち、重症者は1名、死亡者は2名。**

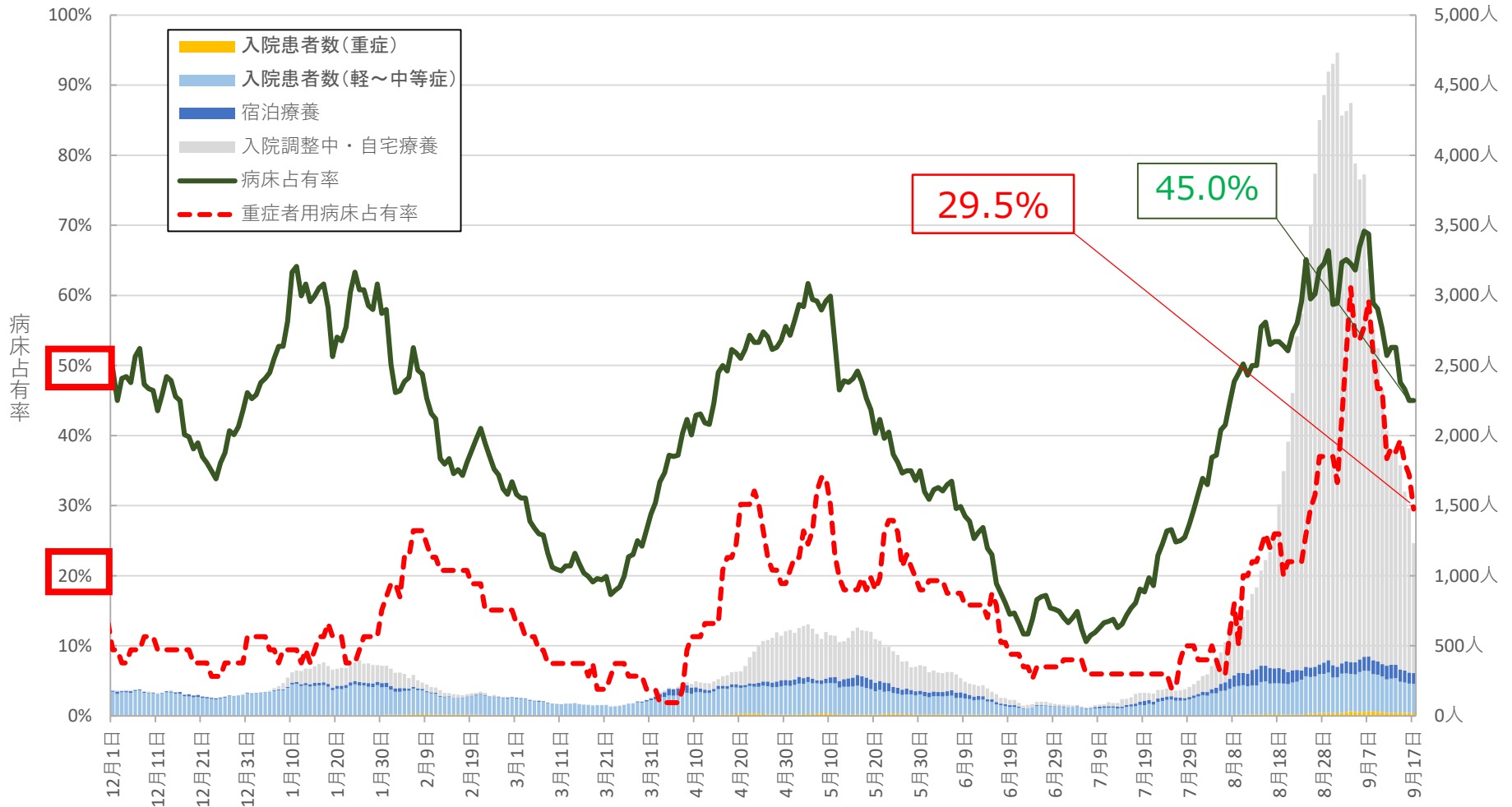


ワクチン接種者の重症化等の状況

ワクチン接種歴	感染者数	重症者数	死亡者数
0回	6,989	57	22
1回	758	9	4
2回	499	1	2
不明	417	6	6
合計	8,663	73	34

入院等の状況 (R3.9.17時点)

◆ 9月17日現在で、**病床占有率は45.4%**、**重症者用病床占有率は29.5%**



県モニタリング指標及び政府指標の状況

		医療提供体制等の負荷				監視体制 ③PCR陽性率	感染の状況			
		①病床のひっ迫具合					②人口10万人あたりの療養者数	④直近1週間の人口10万人あたりの新規感染者数	⑤直近1週間と先週1週の比較	⑥感染経路不明割合
		入院医療		うち重症者用病床						
		確保病床の使用率	入院率	確保病床の使用率						
県指標	注意レベル	20%～	-	-	-	4人～	1.0倍	20%		
	警戒レベル	30%～	-	-	-	8人～	1.0倍	30%		
政府指標	ステージⅢの指標	20%～	～40%	20%～	20人～	5%	15人～	1.0倍	50%	
	ステージⅣの指標	50%～	～25%	50%～	30人～	10%	25人～	1.0倍	50%	

(三重県の状況)

9/17時点	45.4%	18.8%	29.5%	17.55人	PCR等陽性率 11.0% (9/4～9/10)	21.56人	0.44倍	36.9% (9/10～9/16速報値)
--------	-------	-------	-------	--------	--------------------------------	--------	-------	-------------------------

ステージⅠ…感染症の散発的発生及び医療提供体制に特段の支障がない段階（指標及び目安なし）

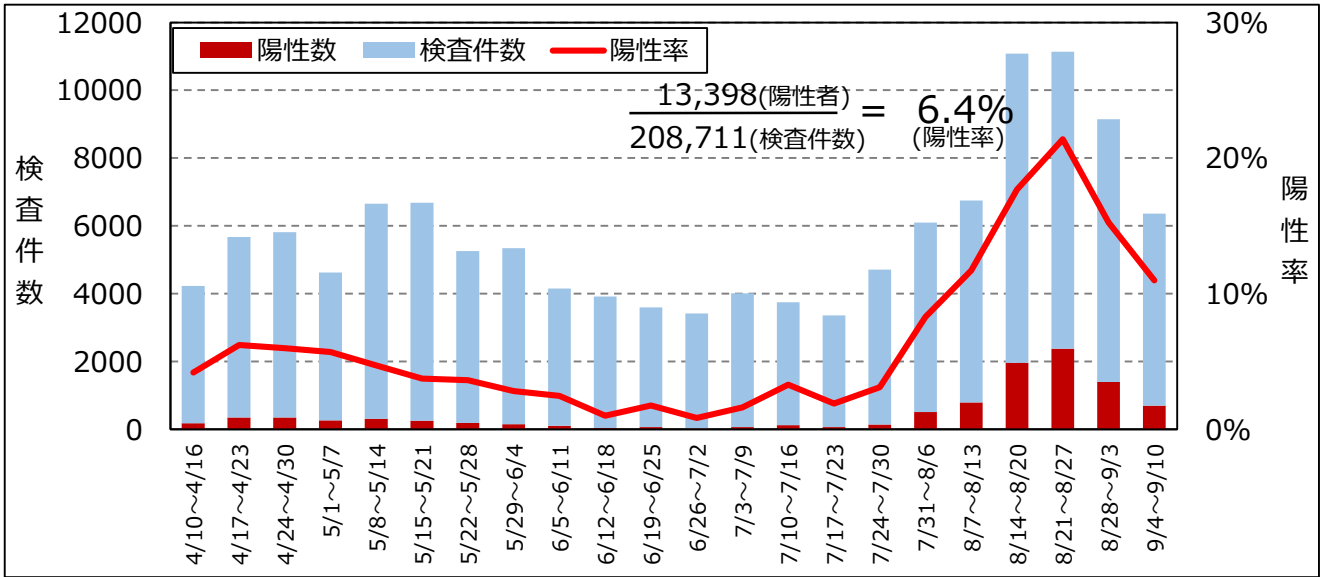
ステージⅡ…感染症の暫増及び医療提供体制への負荷が蓄積する段階（指標及び目安なし）

ステージⅢ…感染者の急増及び医療提供体制における大きな支障の発生を避けるための対応が必要な段階

ステージⅣ…爆発的な感染拡大及び深刻な医療提供体制の機能不全を避けるための対応が必要な段階

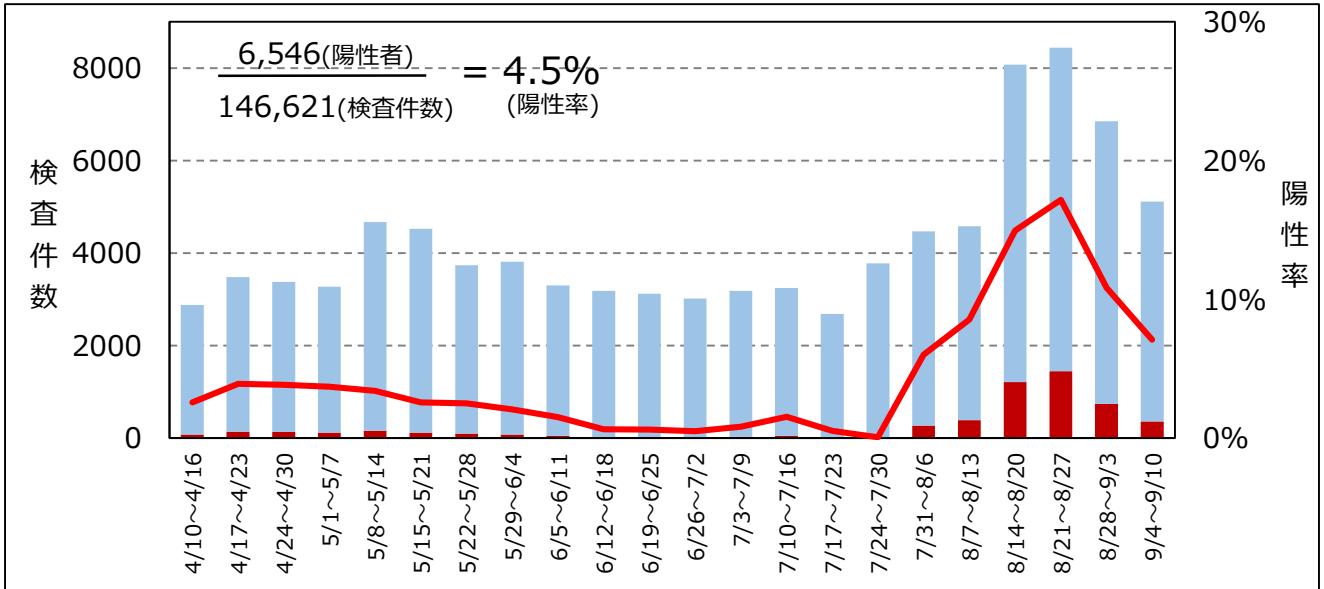
全体陽性率 (n= 208,711)

※陰性確認のための検査を除く



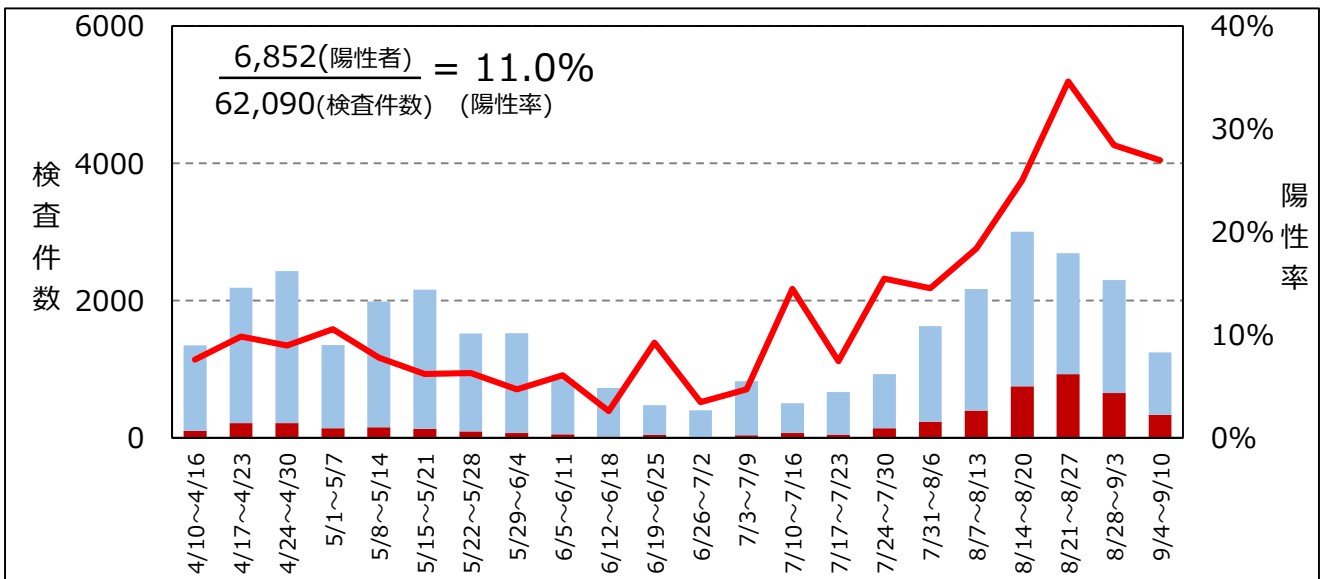
疑い例検査陽性率 (n=146,621)

※疑い例検査…疑い例として診断され、実施した検査



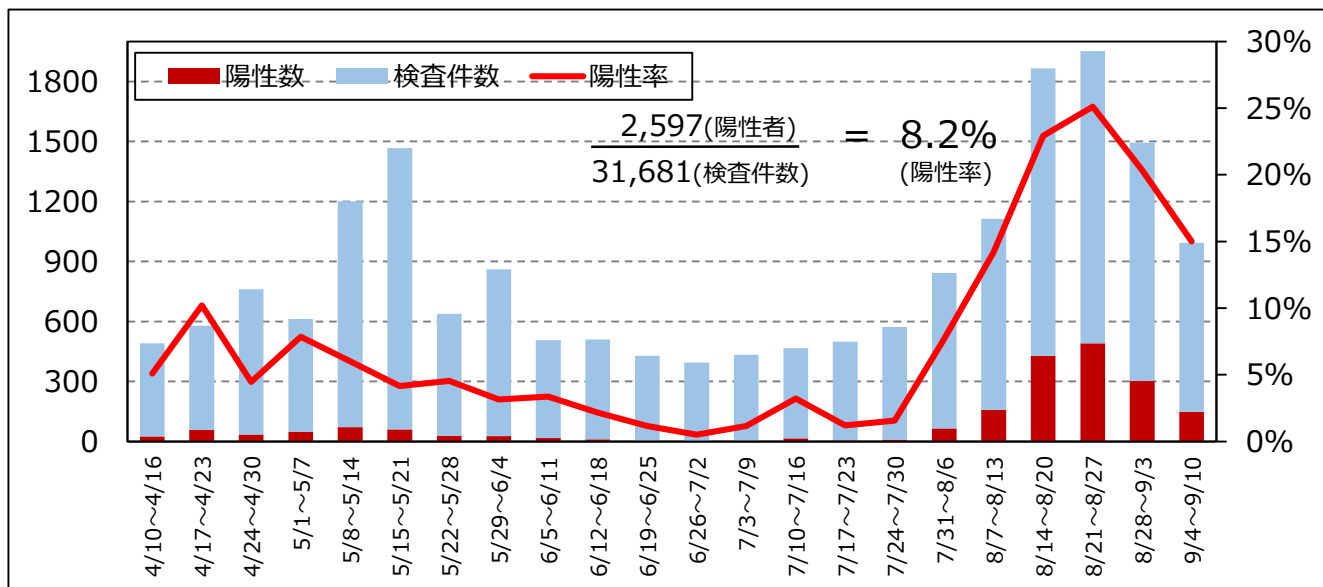
接触者検査陽性率 (n=62,090)

※接触者検査…接触者調査の一環で実施した検査

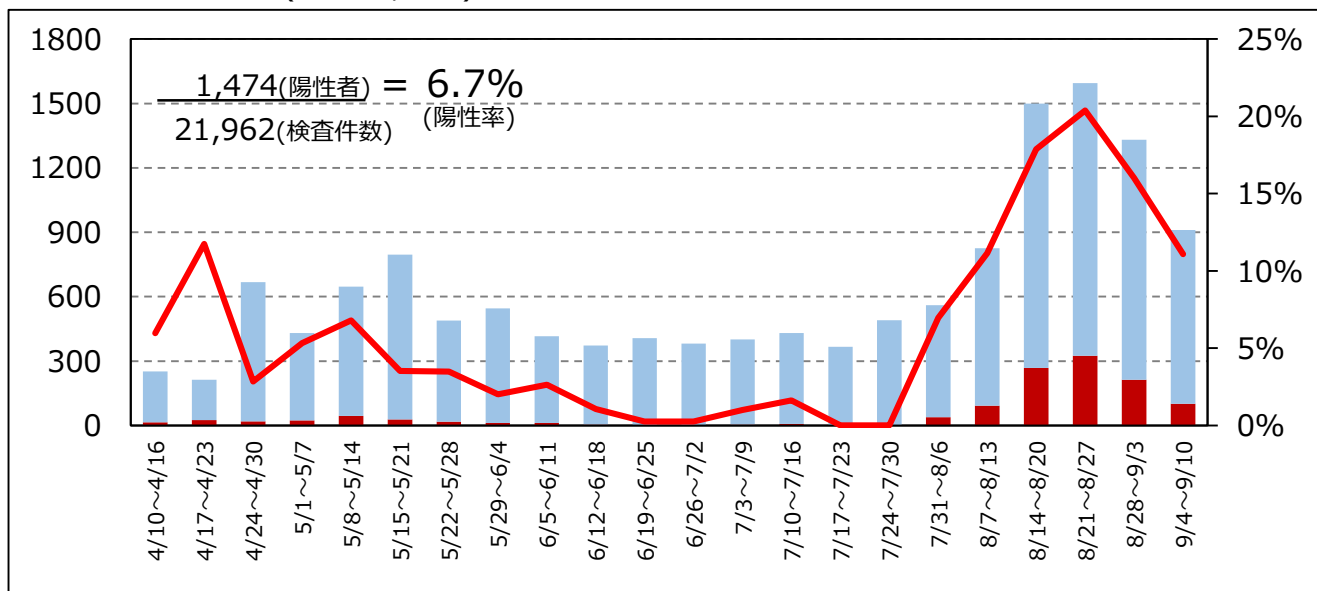


桑名保健所管内検査件数・陽性率 (n=31,681)

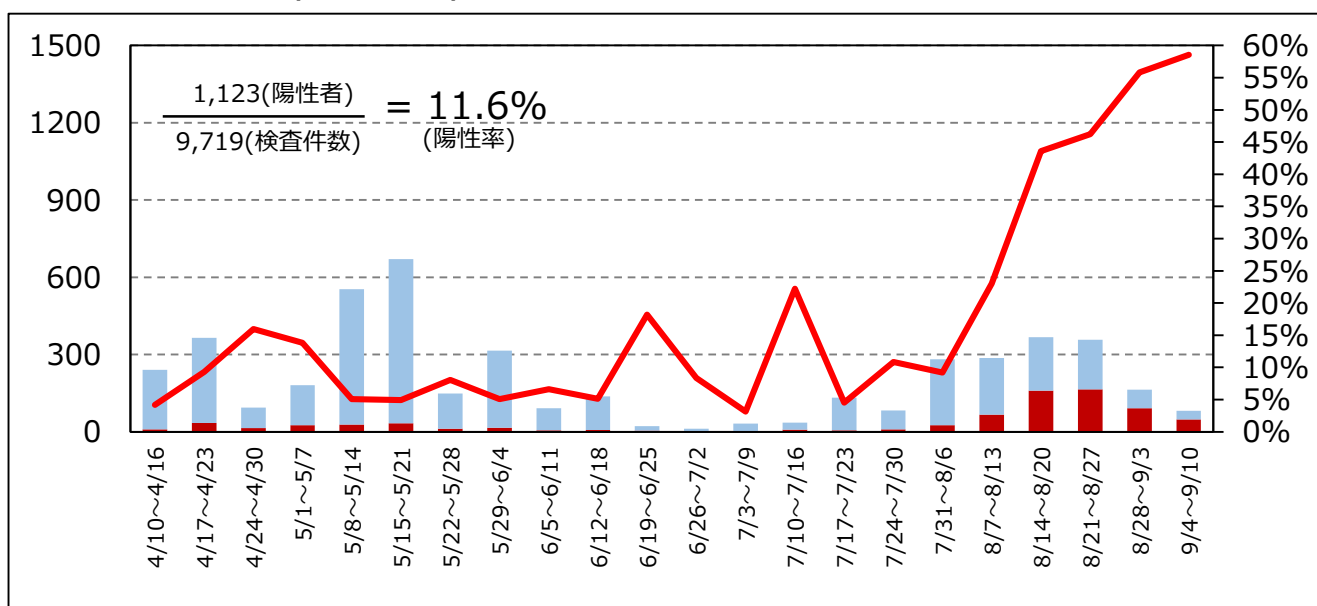
全体陽性率(n= 31,681)



疑い例検査陽性率 (n= 21,962)

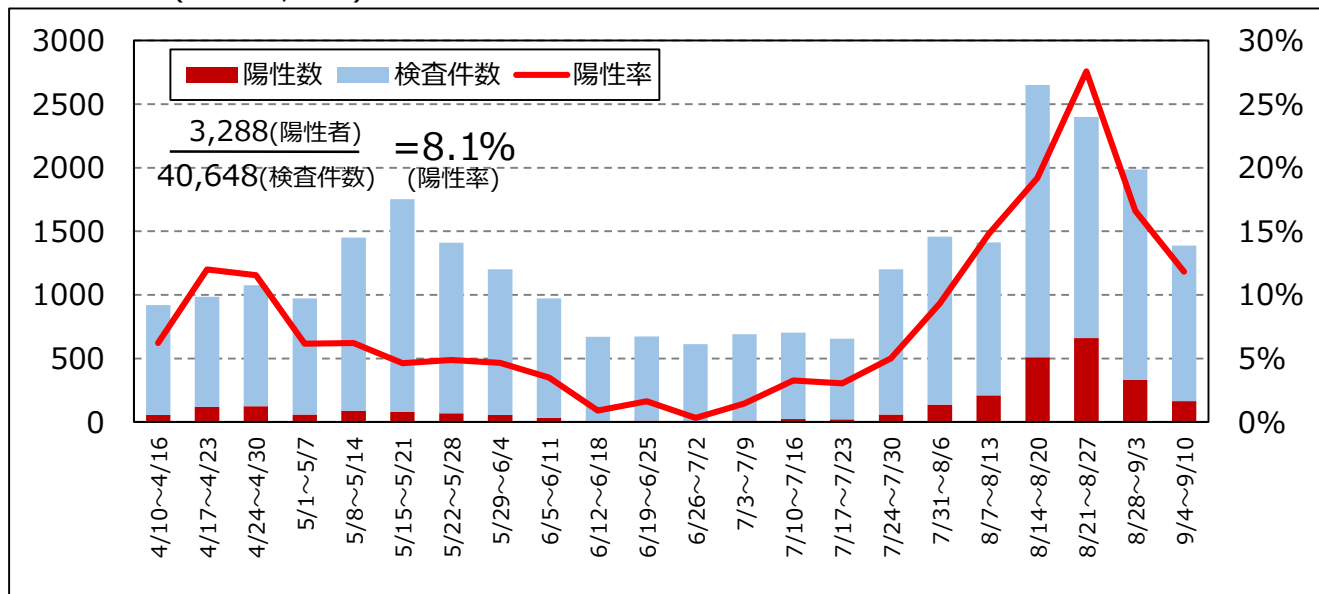


接触者検査陽性率 (n= 9,719)

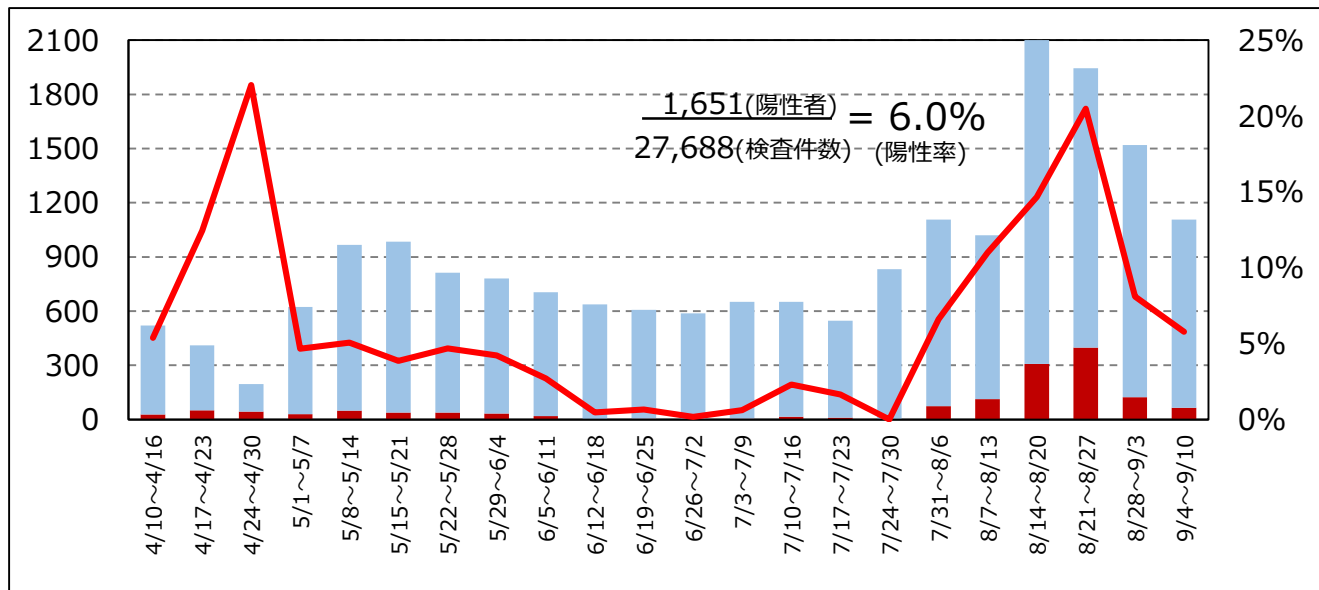


四日市市保健所管内検査件数・陽性率 (n=40,648)

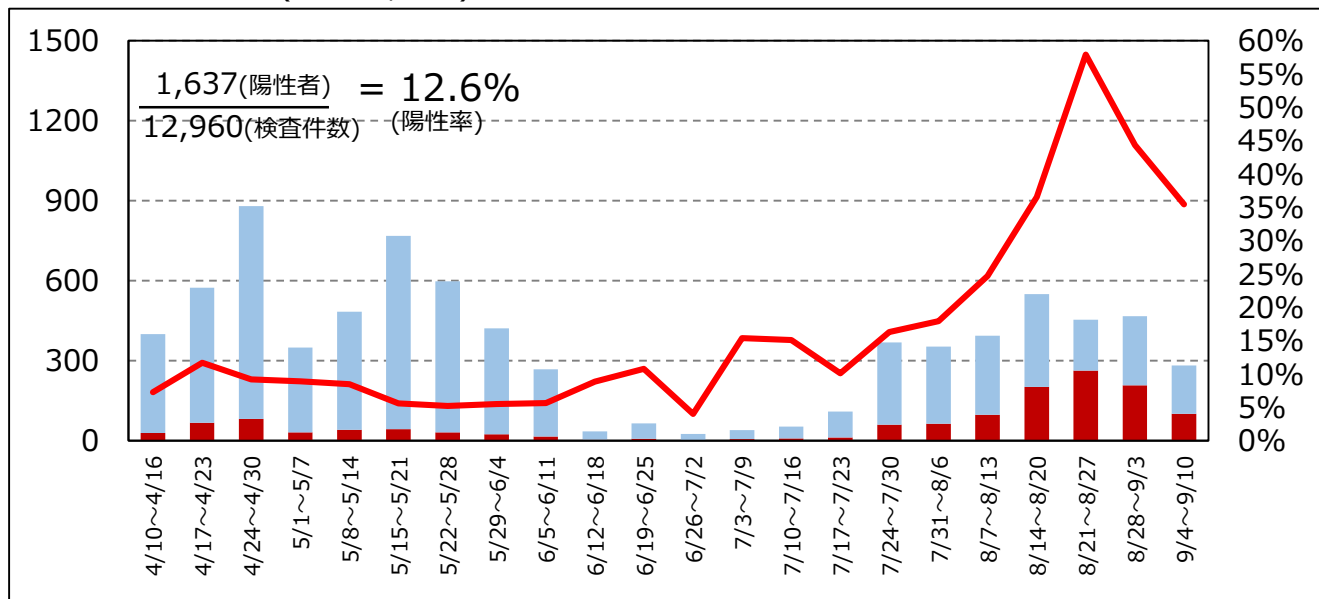
全体陽性率 (n= 40,648)



疑い例検査陽性率 (n= 27,688)

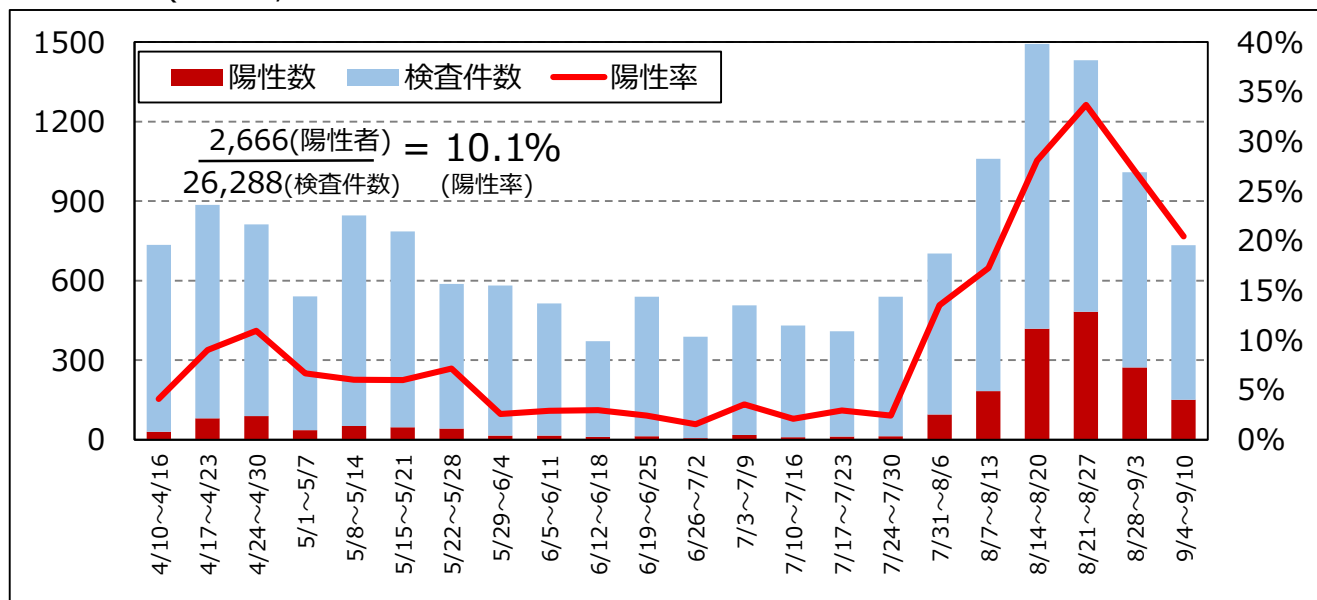


接触者検査陽性率 (n= 12,960)

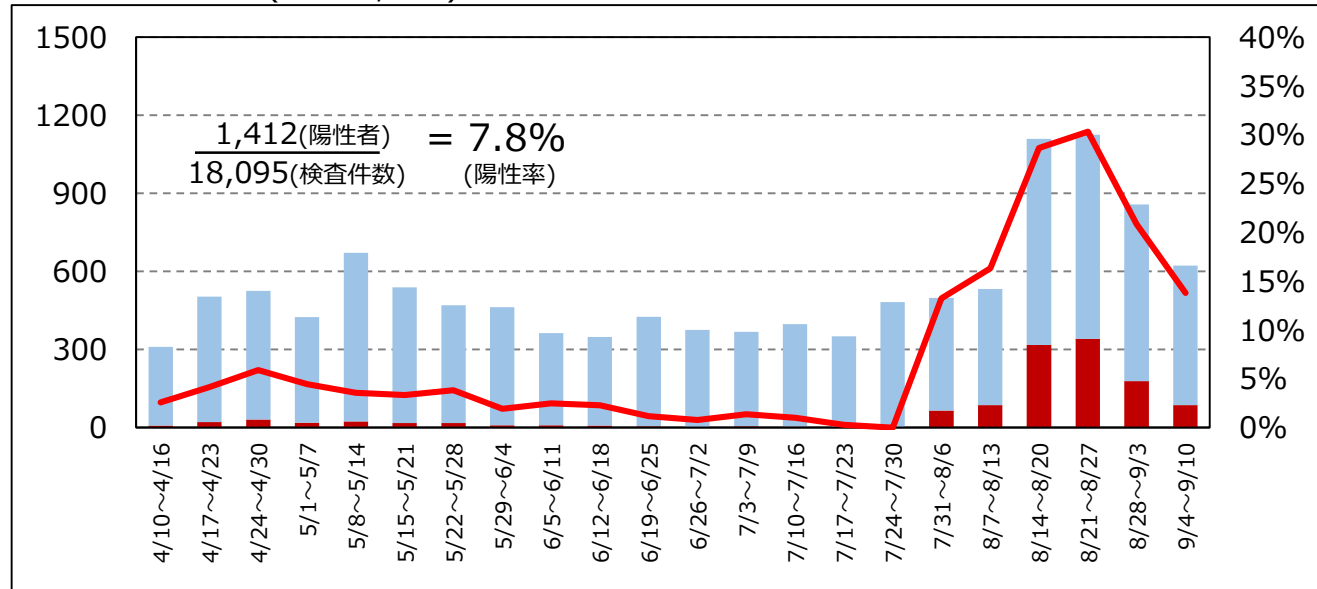


鈴鹿保健所管内検査件数・陽性率 (n= 26,288)

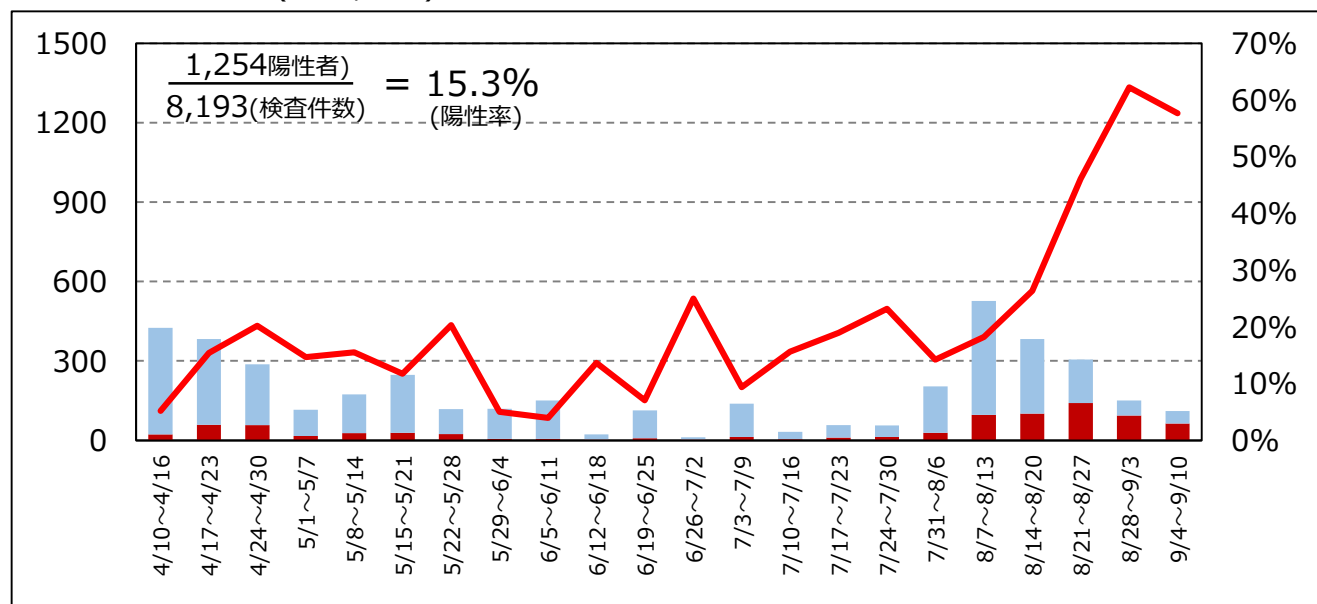
全体陽性率(n= 26,288)



疑い例検査陽性率 (n= 18,095)

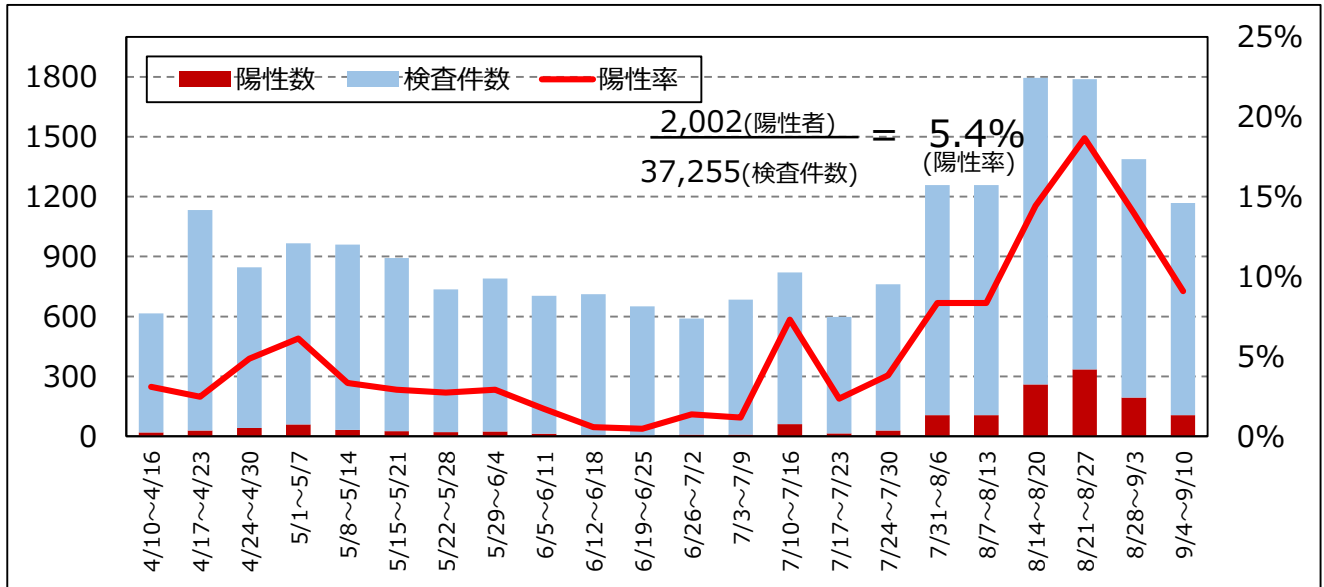


接触者検査陽性率 (n=8,193)

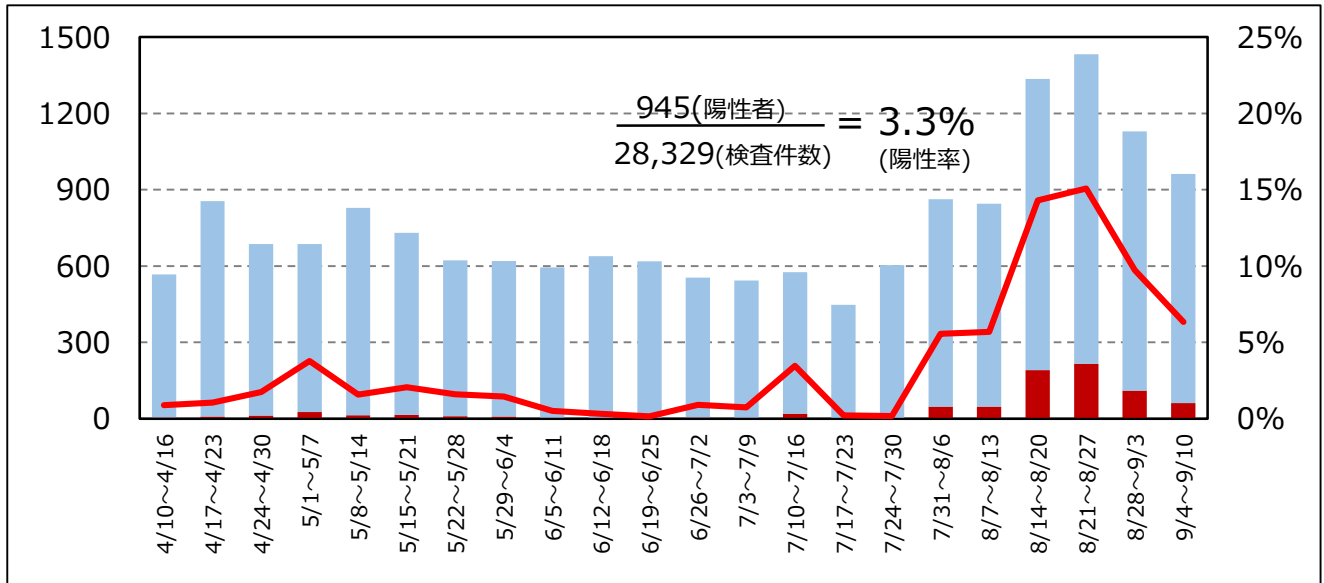


津保健所管内検査件数・陽性率 (n=37,255)

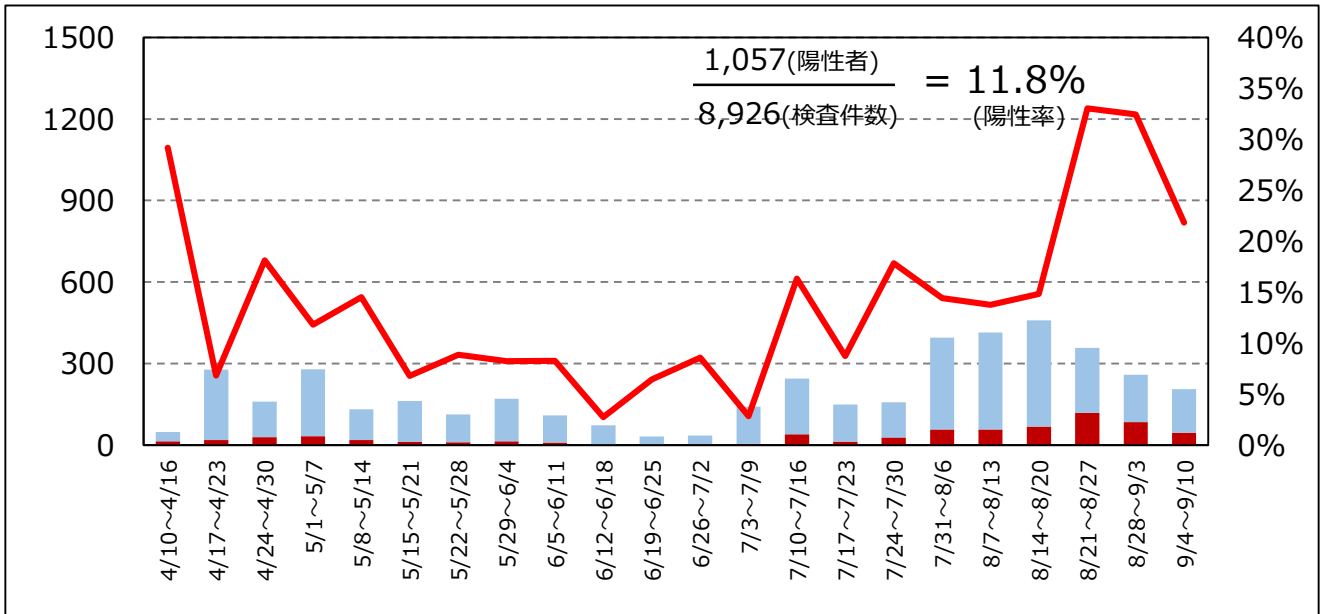
全体陽性率(n=37,255)



疑い例検査陽性率 (n= 28,329)

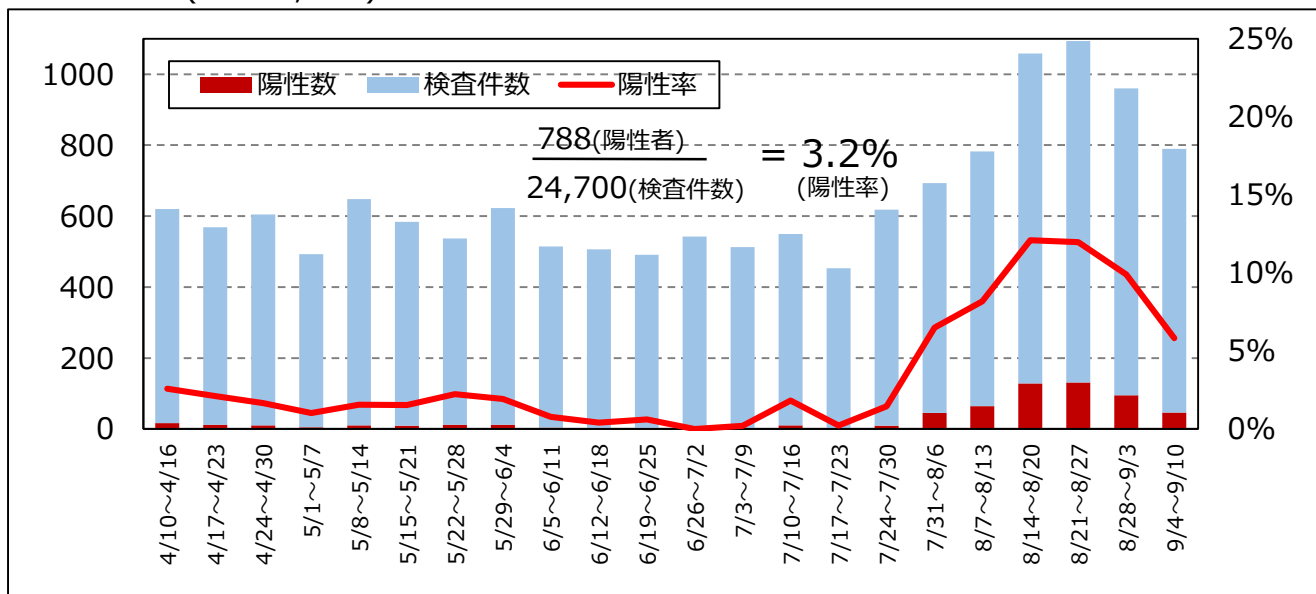


接触者検査陽性率 (n=8,926)

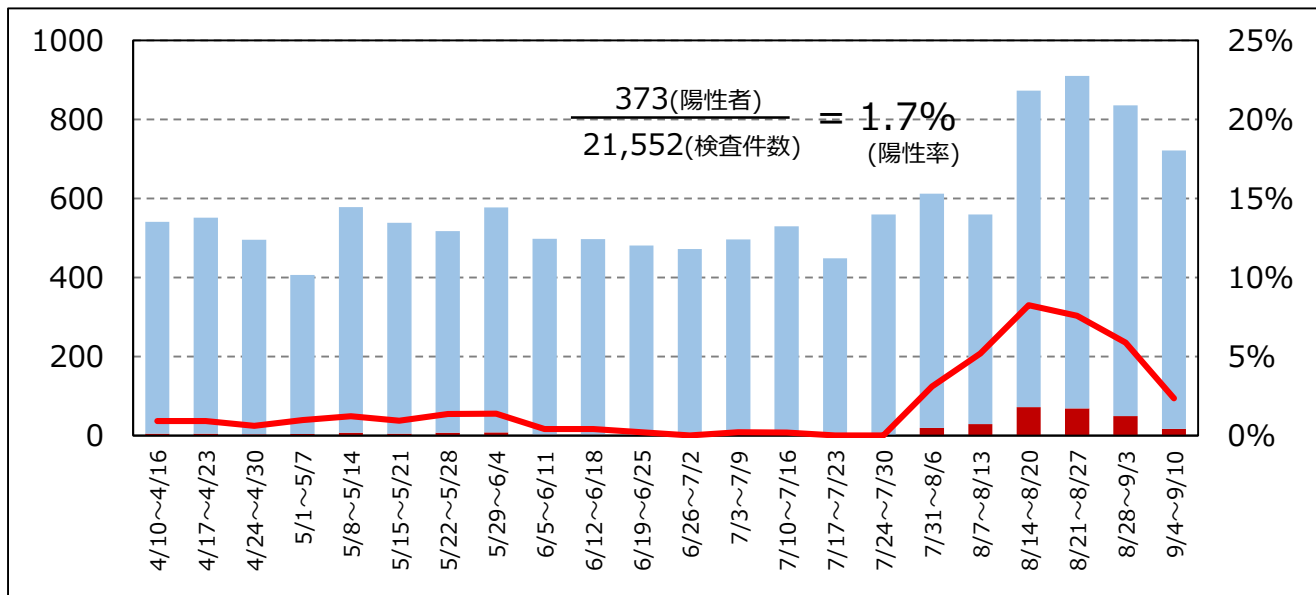


松阪保健所管内検査件数・陽性率 (n= 24,700)

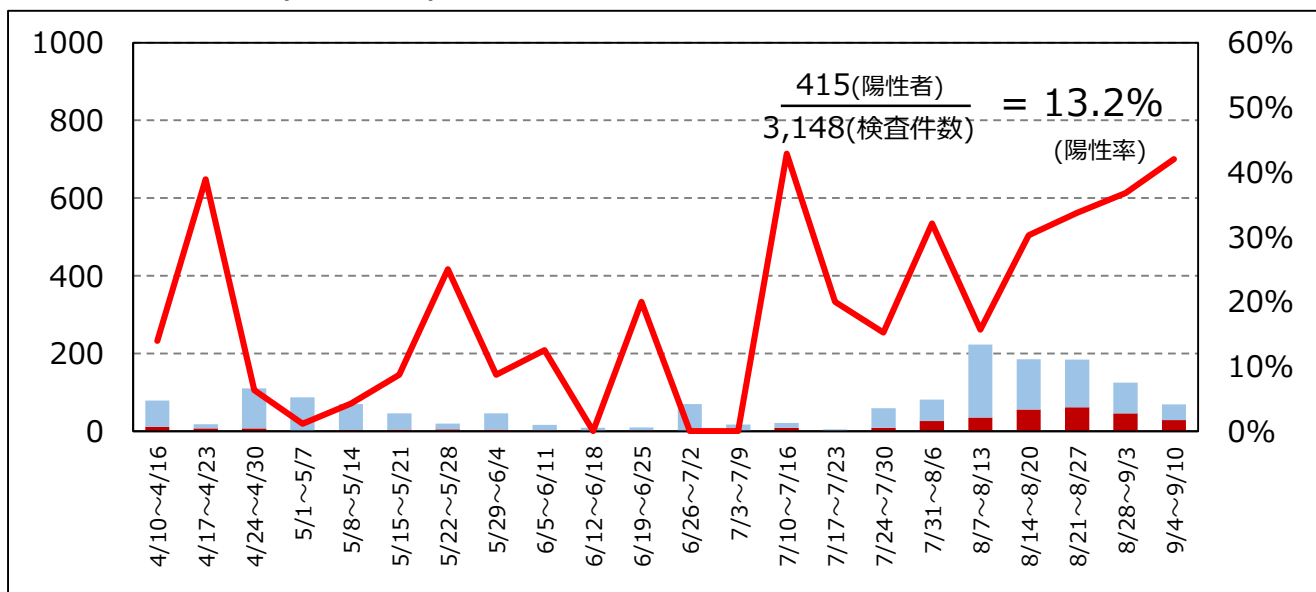
全体陽性率 (n= 24,700)



疑い例検査陽性率 (n= 21,552)

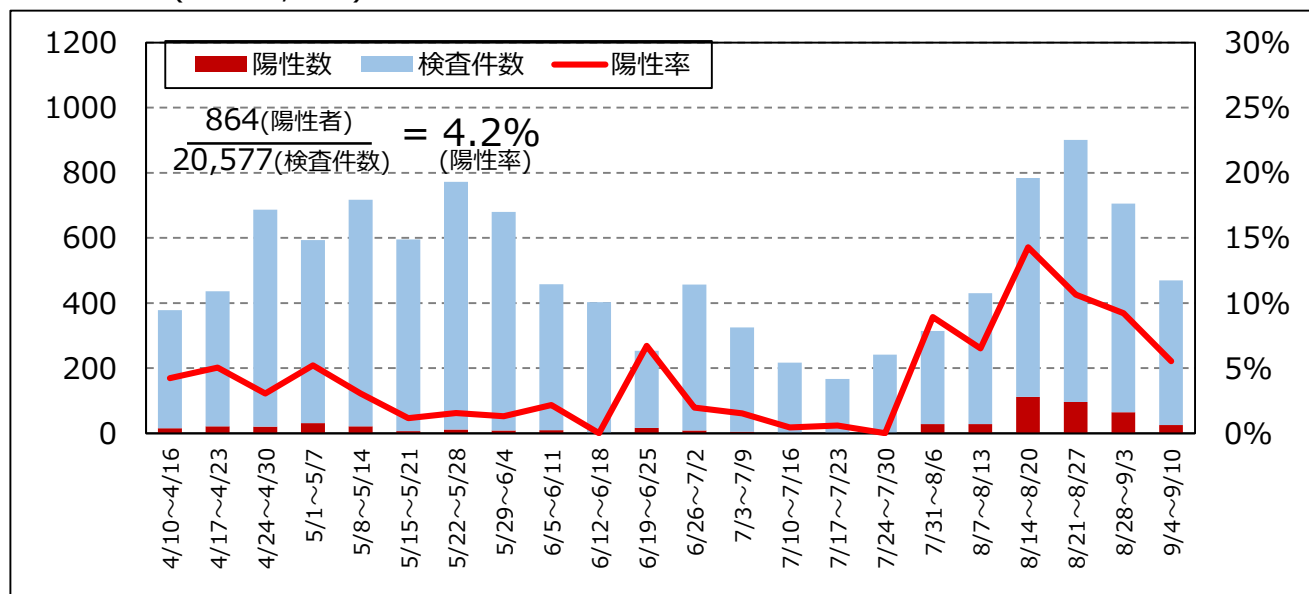


接触者検査陽性率 (n=3,148)

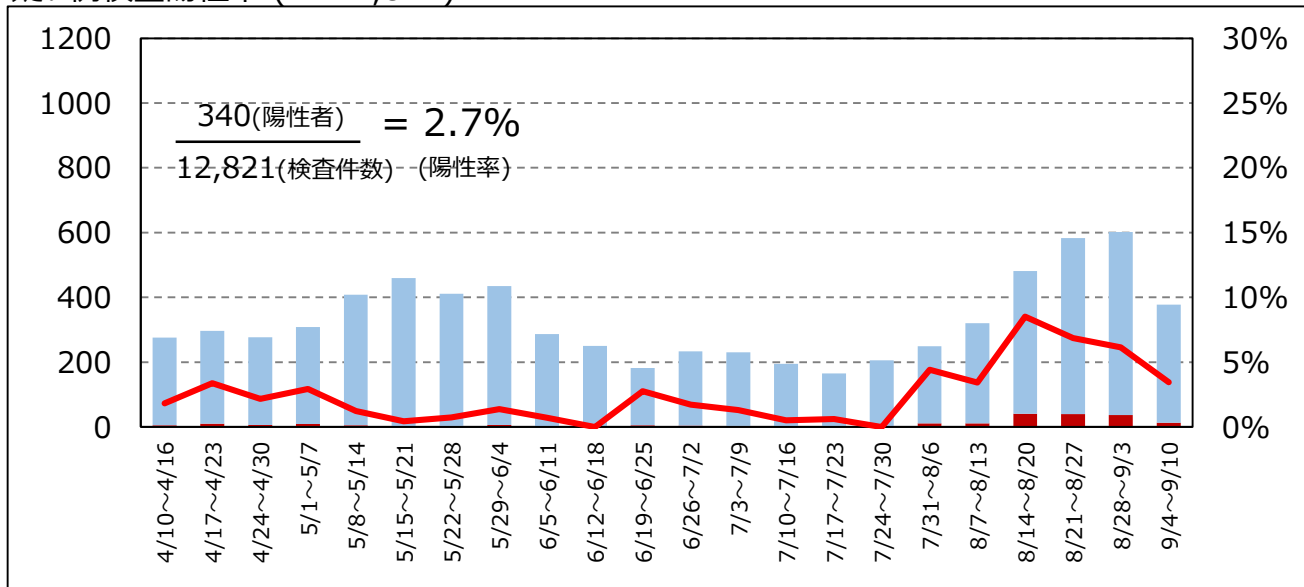


伊勢保健所管内検査件数・陽性率 (n= 20,577)

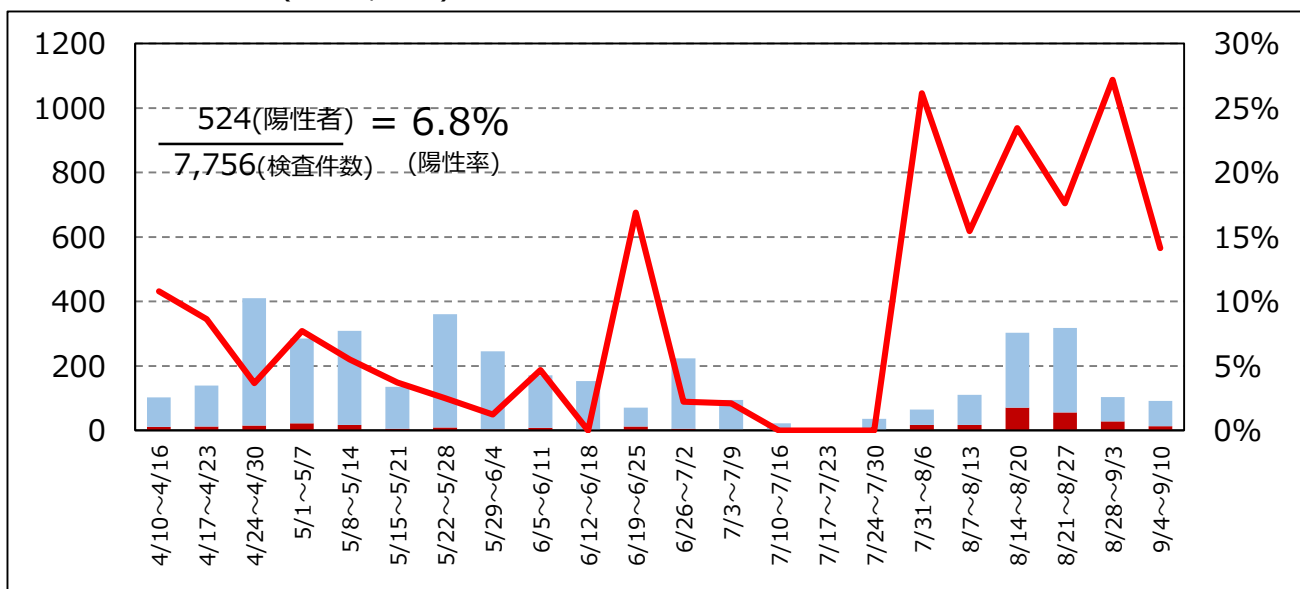
全体陽性率(n= 20,577)



疑い例検査陽性率 (n=12,821)

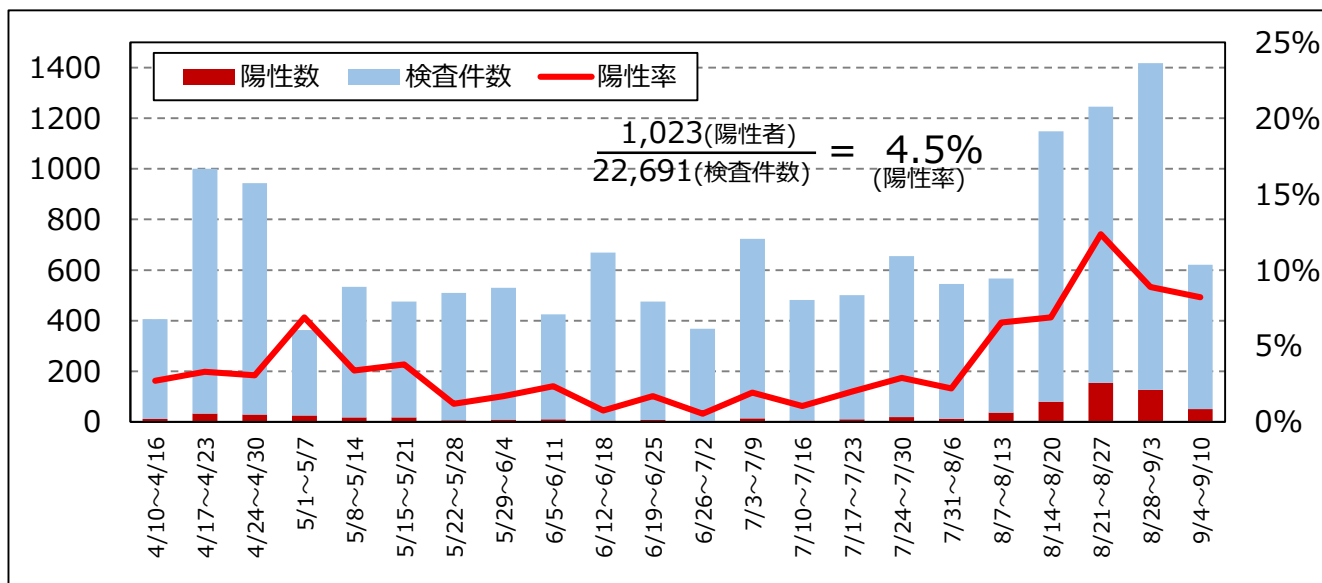


接触者検査陽性率 (n= 7,756)

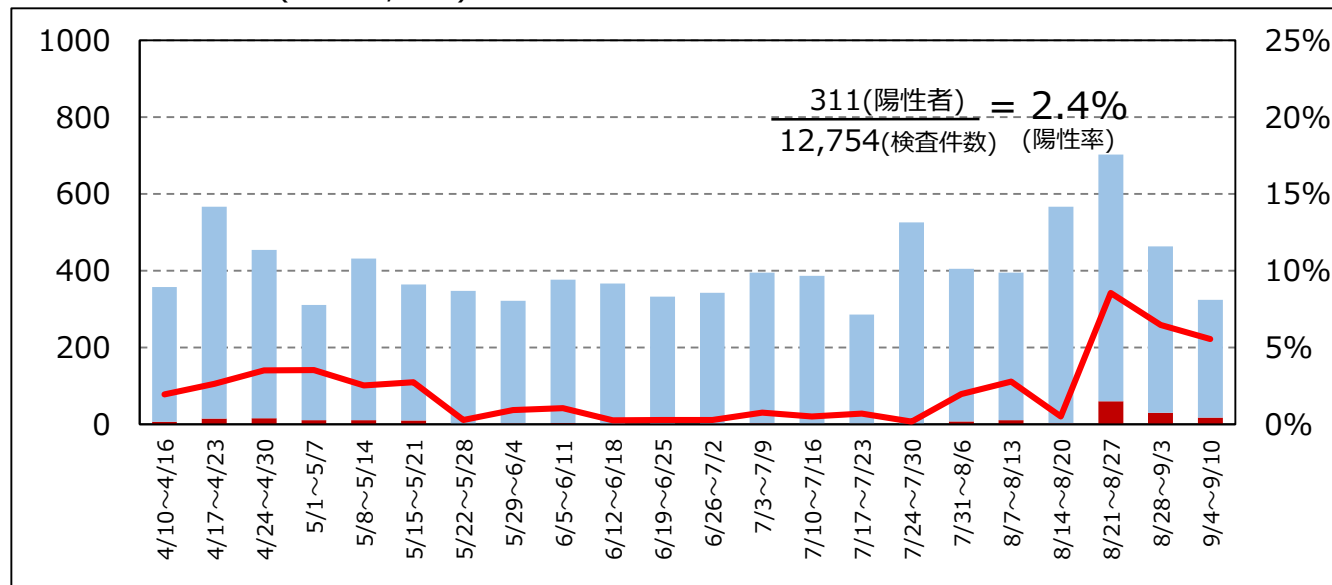


伊賀保健所管内検査件数・陽性率 (n= 22,691)

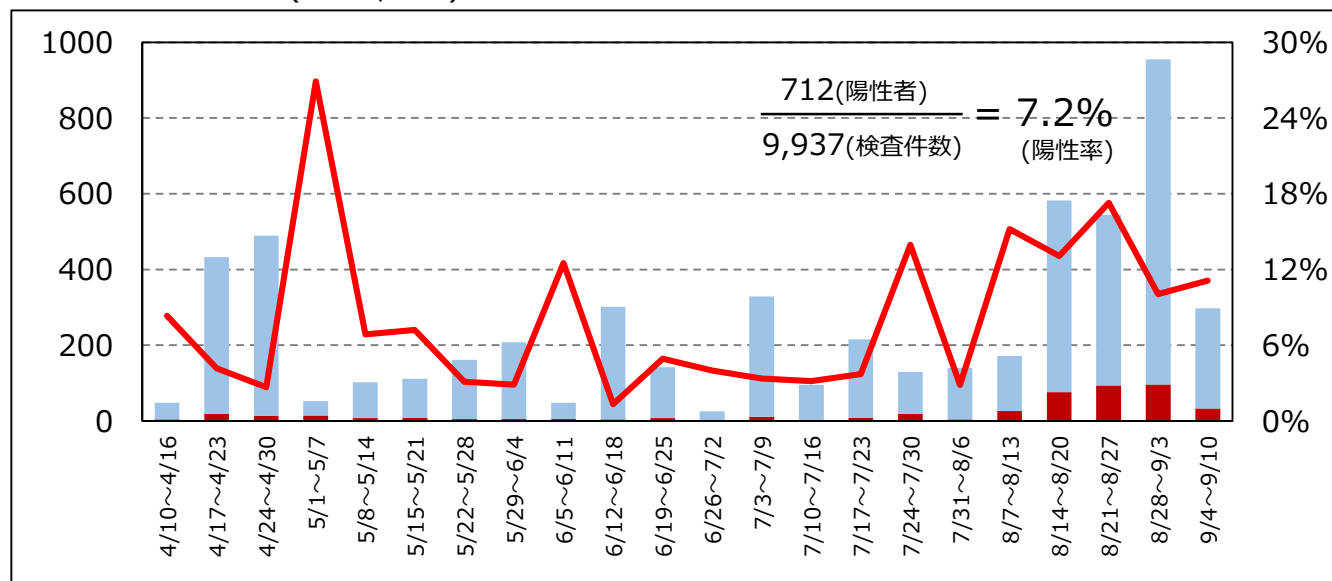
全体陽性率(n= 22,691)



疑い例検査陽性率 (n= 12,754)

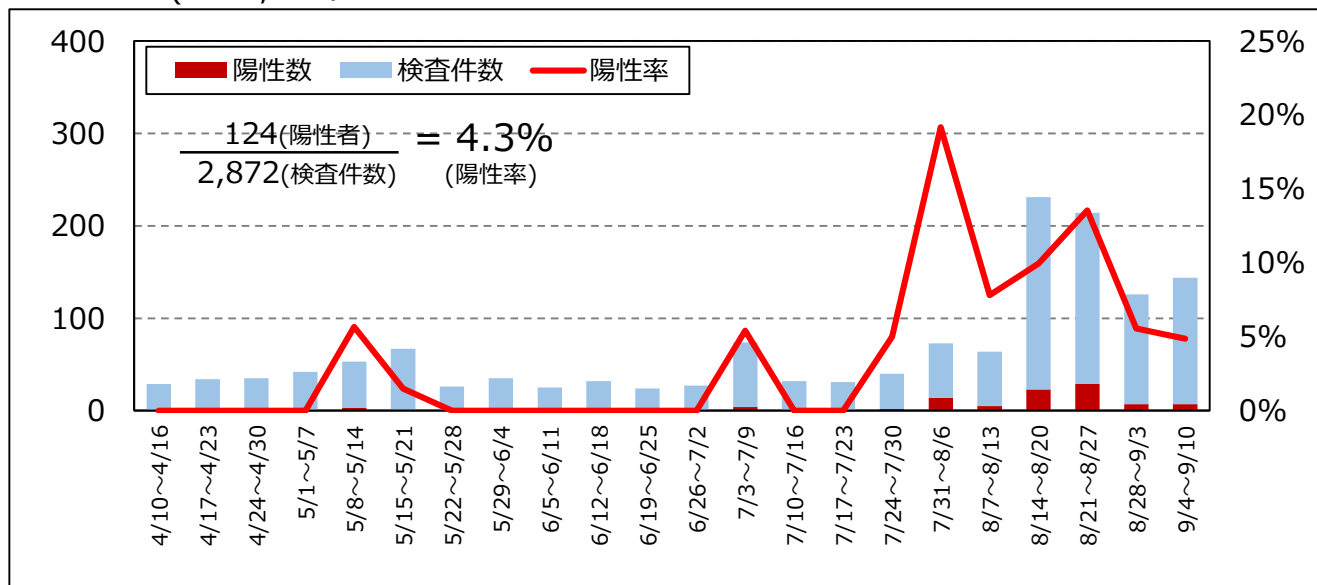


接触者検査陽性率 (n= 9,937)

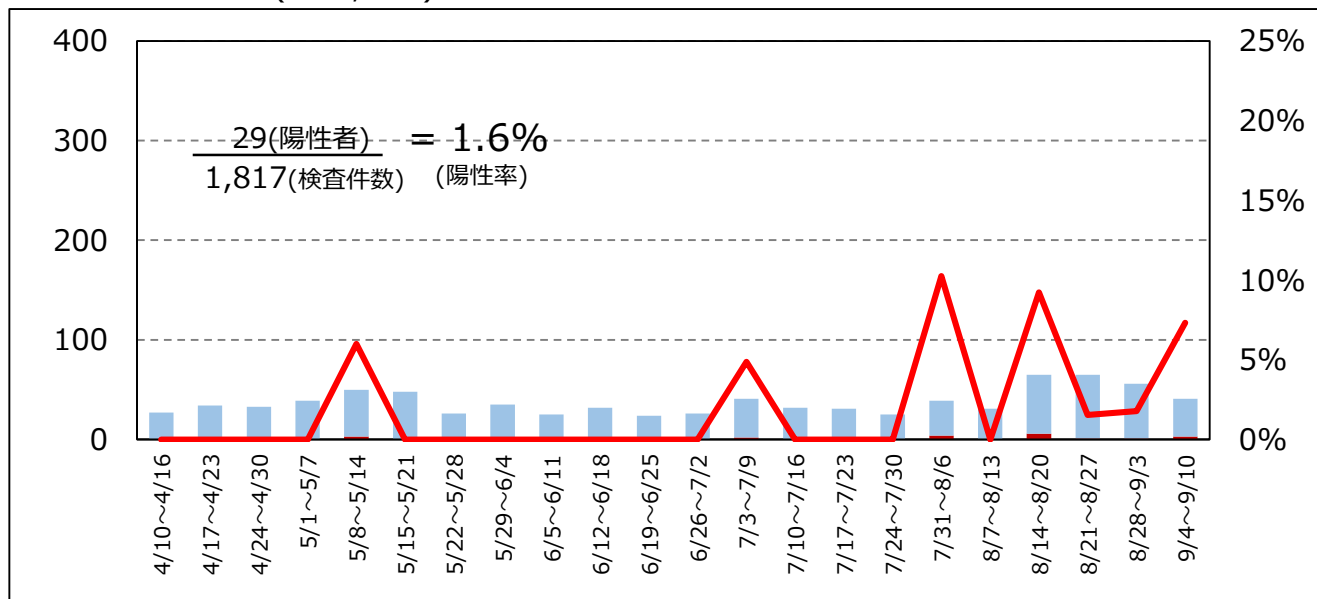


尾鷲保健所管内検査件数・陽性率 (n=2,872)

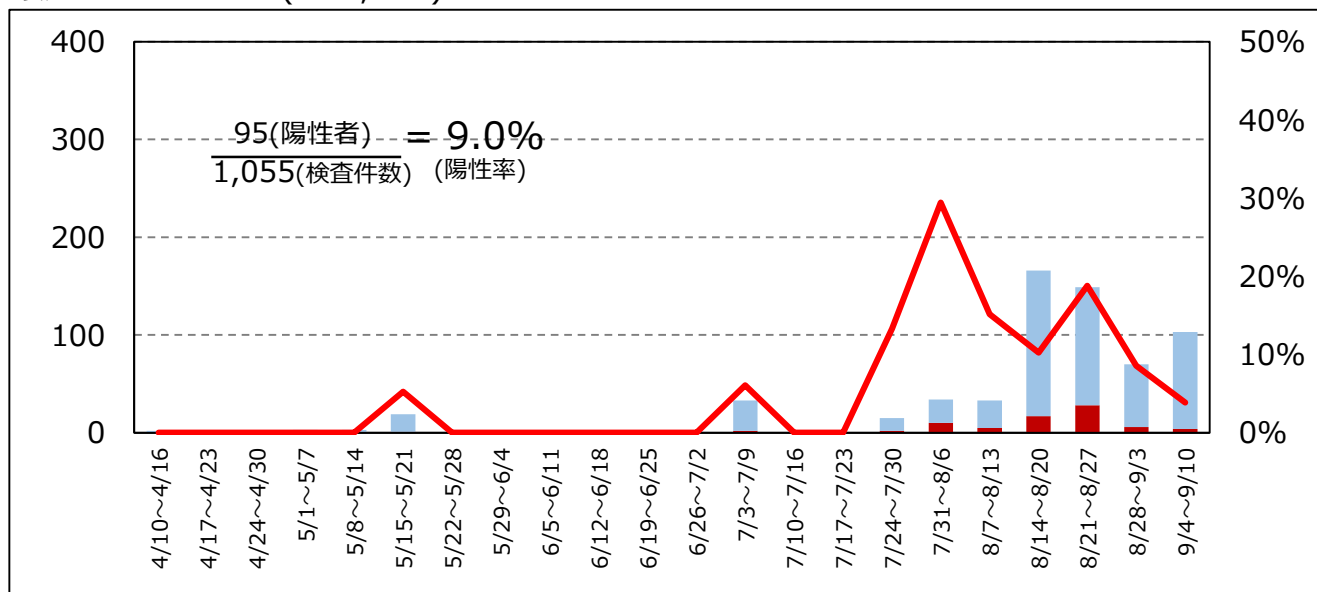
全体陽性率 (n= 2,872)



疑い例検査陽性率 (n=1,817)

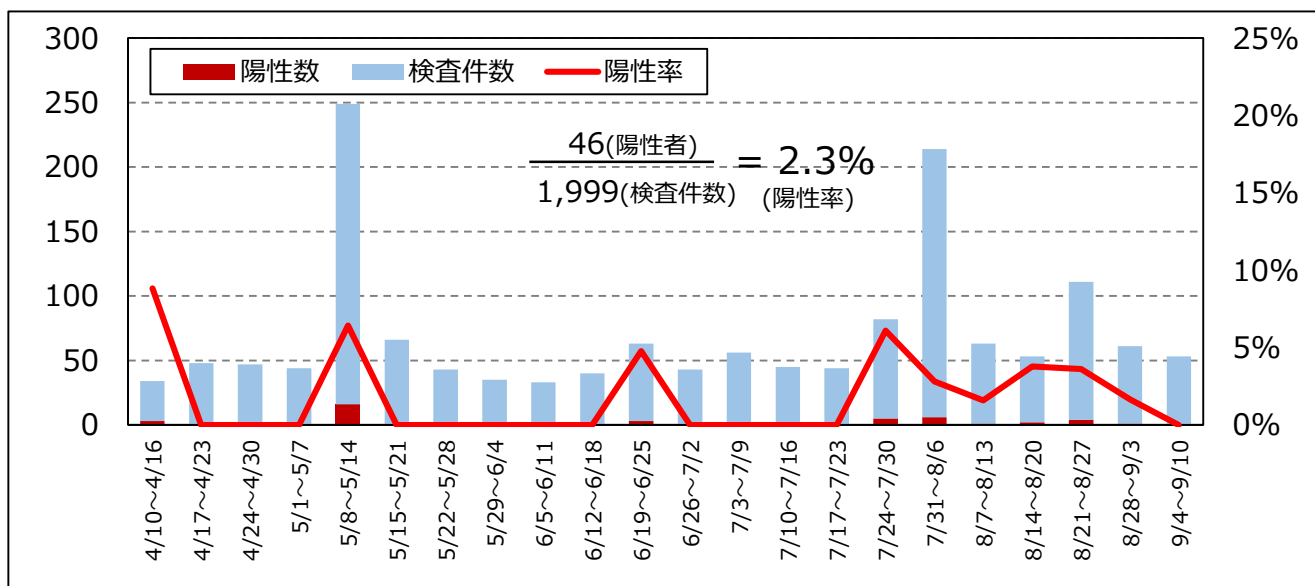


接触者検査陽性率 (n=1,055)

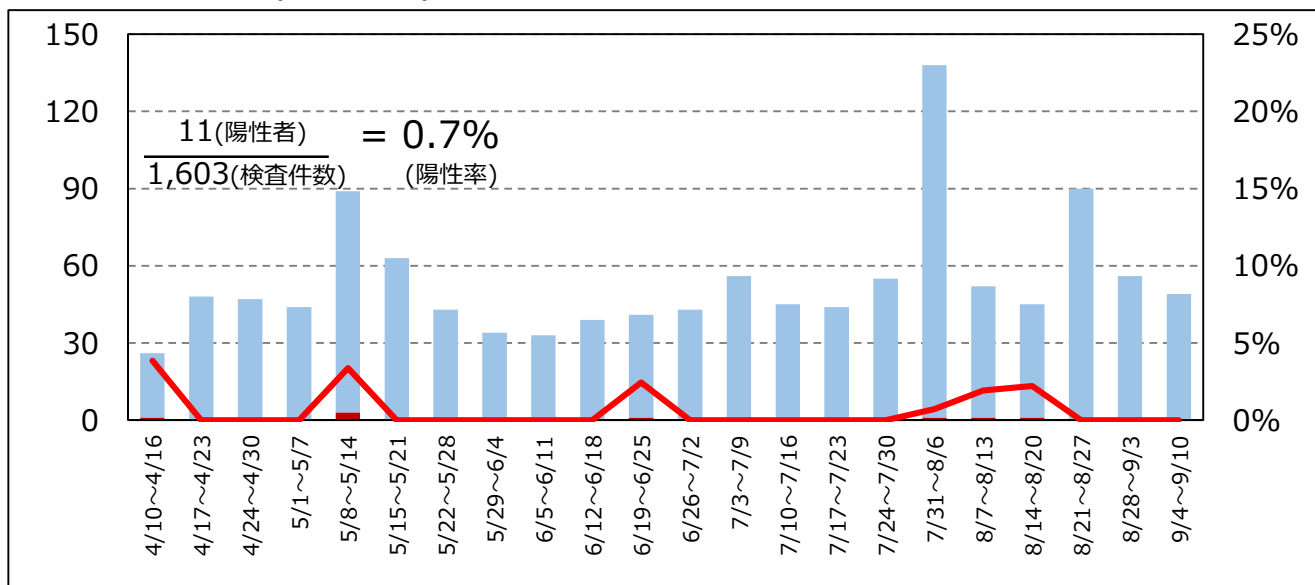


熊野保健所管内検査件数・陽性率 (n=1,999)

全体陽性率(n= 1,999)



疑い例検査陽性率 (n=1,603)



接触者検査陽性率 (n= 396)

