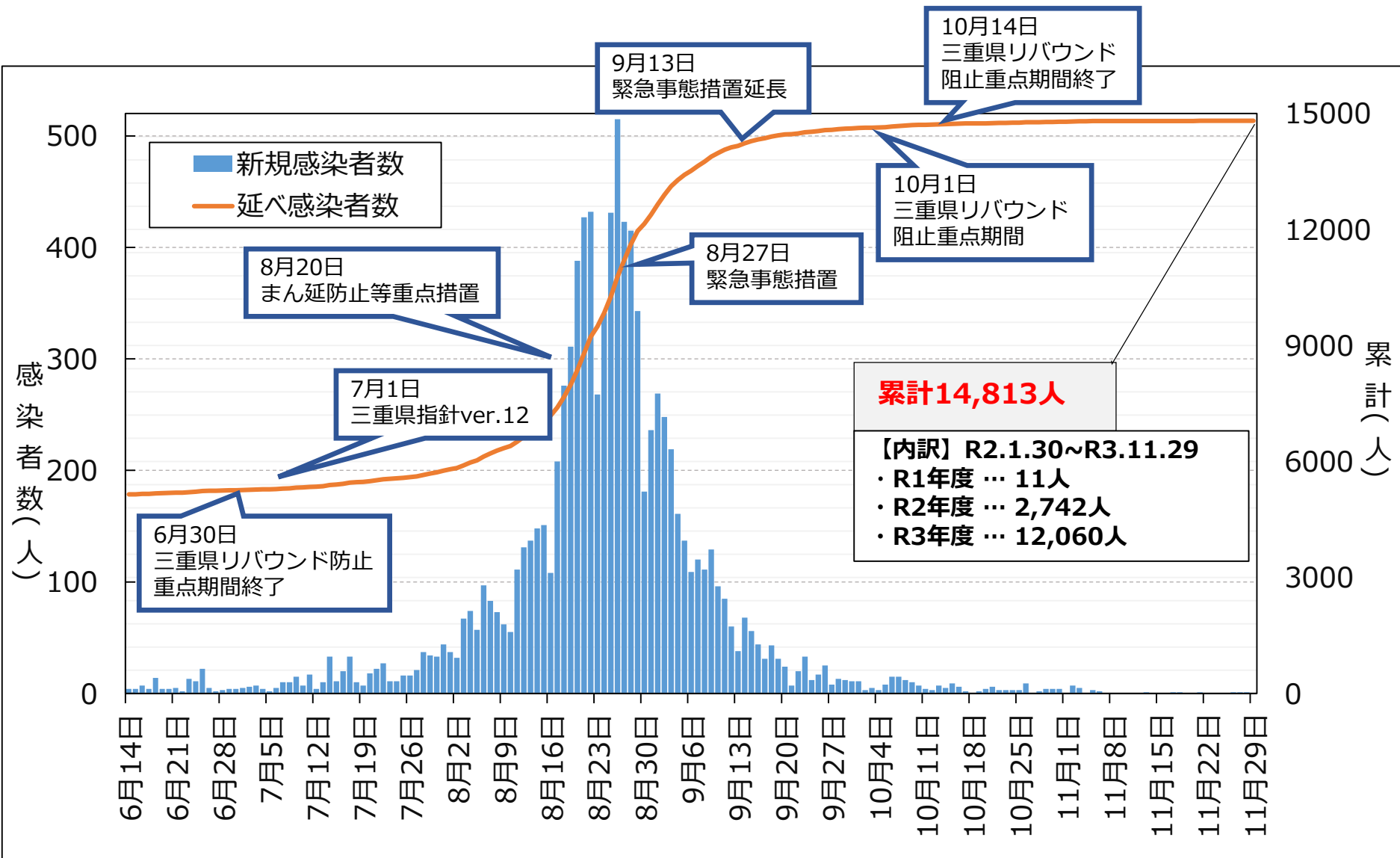


# 新型コロナウイルス感染症患者の 発生状況について

# 県内患者発生状況 (n=14,813、R3.11.29時点)



# 県内の陽性者発生状況（11.13～11.26）

◆直近週（11/20～11/26）の感染者数は**2人**、1日平均では**0.4人**（前週**0.4人**）

## （1）県内全域の陽性者発生状況等

	新規感染者数	人口10万人あたりの感染者数	PCR等検査件数	新規感染者経路不明率
<b>直近週</b> (11/20～11/26)	<b>2人</b>	<b>0.1人</b>	—	<b>50%</b>
前週 (11/13～11/19)	3人	0.2人	2,840件	67%

## （2）保健所別の陽性者発生状況等

	桑名保健所管内				四日市市保健所管内				鈴鹿保健所管内			
	新規感染者数	10万人あたり	検査件数	経路不明率	新規感染者数	10万人あたり	検査件数	経路不明率	新規感染者数	10万人あたり	検査件数	経路不明率
直近週	1人	0.4人	—	0%	0人	0.0人	—	0%	1人	0.4人	—	100%
前週	0人	0.0人	313件	0%	0人	0.0人	742件	0%	2人	0.8人	303件	50%

	津保健所管内				松阪保健所管内				伊勢保健所管内			
	新規感染者数	10万人あたり	検査件数	経路不明率	新規感染者数	10万人あたり	検査件数	経路不明率	新規感染者数	10万人あたり	検査件数	経路不明率
直近週	0人	0.0人	—	0%	0人	0.0人	—	0%	0人	0.0人	—	0%
前週	1人	0.4人	498件	100%	0人	0.0人	471件	0%	0人	0.0人	223件	0%

	伊賀保健所管内				尾鷲保健所管内				熊野保健所管内			
	新規感染者数	10万人あたり	検査件数	経路不明率	新規感染者数	10万人あたり	検査件数	経路不明率	新規感染者数	10万人あたり	検査件数	経路不明率
直近週	0人	0.0人	—	0%	0人	0.0人	—	0%	0人	0.0人	—	0%
前週	0人	0.0人	211件	0%	0人	0.0人	23件	0%	0人	0.0人	56件	0%

# 新規感染者数及び前週同曜日比の推移

上段：新規感染者数  
 下段：前週同曜日比  
 ※前週同曜日比増は、セル着色

		日	月	火	水	木	金	土	
10月		17	18	19	20	21	22	23	週合計
		2 人 (0.29)	0 人 (0.00)	2 人 (0.67)	4 人 (0.57)	6 人 (1.20)	3 人 (0.33)	3 人 (0.50)	20 人 (0.49)
		24	25	26	27	28	29	30	週合計
		3 人 (1.50)	9 人 —	9 人 (4.50)	0 人 (0.00)	2 人 (0.33)	4 人 (1.33)	4 人 (1.33)	31 人 (1.55)
11月		10/31	1	2	3	4	5	6	週合計
		4 人 (1.33)	0 人 (0.00)	7 人 (0.78)	5 人 —	0 人 (0.00)	3 人 (0.75)	2 人 (0.50)	21 人 (0.68)
		7	8	9	10	11	12	13	週合計
		0 人 (0.00)	0 人 —	0 人 (0.00)	0 人 (0.00)	0 人 —	0 人 (0.00)	1 人 (0.50)	1 人 (0.05)
		14	15	16	17	18	19	20	週合計
		0 人 —	0 人 —	0 人 —	1 人 —	1 人 —	0 人 —	0 人 (0.00)	2 人 (2.00)
		21	22	23	24	25	26	27	週合計
		1 人 —	0 人 —	0 人 —	0 人 (0.00)	0 人 (0.00)	1 人 —	1 人 —	3 人 (1.50)
		28	29	30					週合計
	1 人 (1.00)	0 人 —	人					1 人 (0.33)	

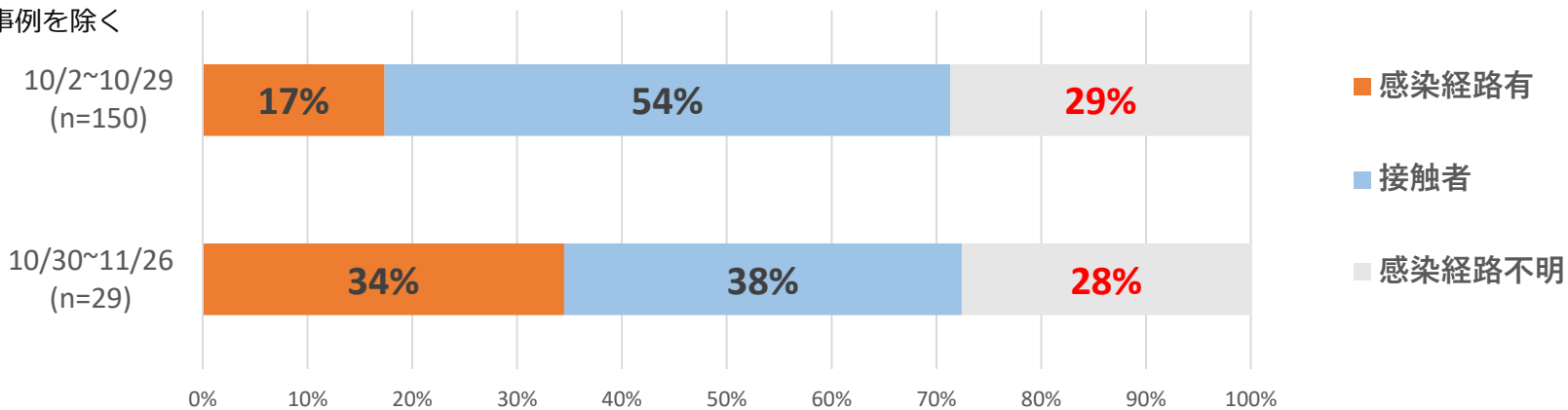
# 感染経路等に関する状況（直近4週と前4週の比較）

集計期間：前4週：10/2~10/29、直近4週：10/30~11/26

- ◆感染経路不明率は約30%で推移。
- ◆年齢別感染状況は、前4週はクラスターの影響で70代以上が増加したが、直近4週は40代以下が6割を占める。

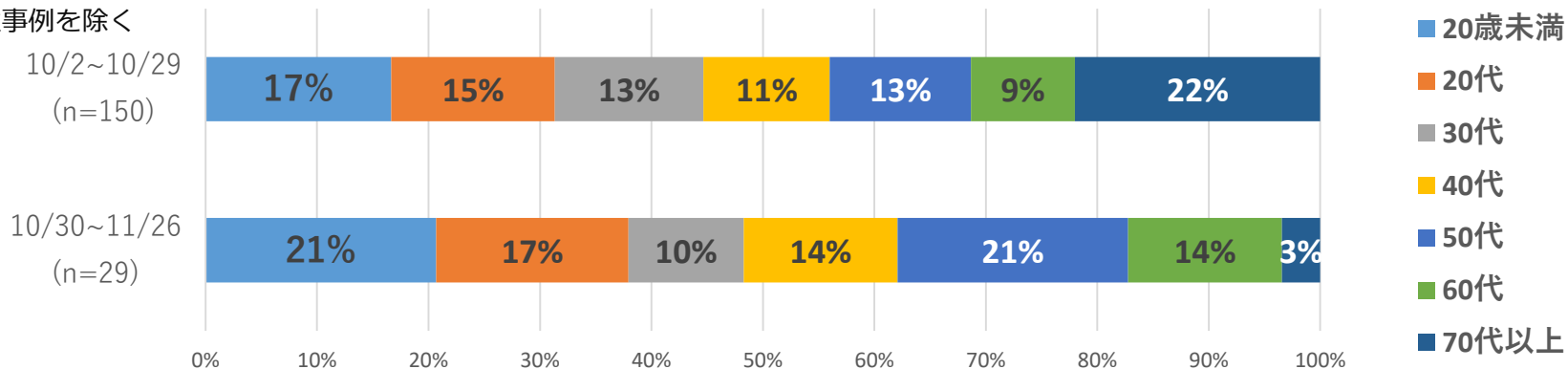
## 感染経路に関する状況

※ 再陽性事例を除く



## 年齢別感染状況

※ 再陽性事例を除く



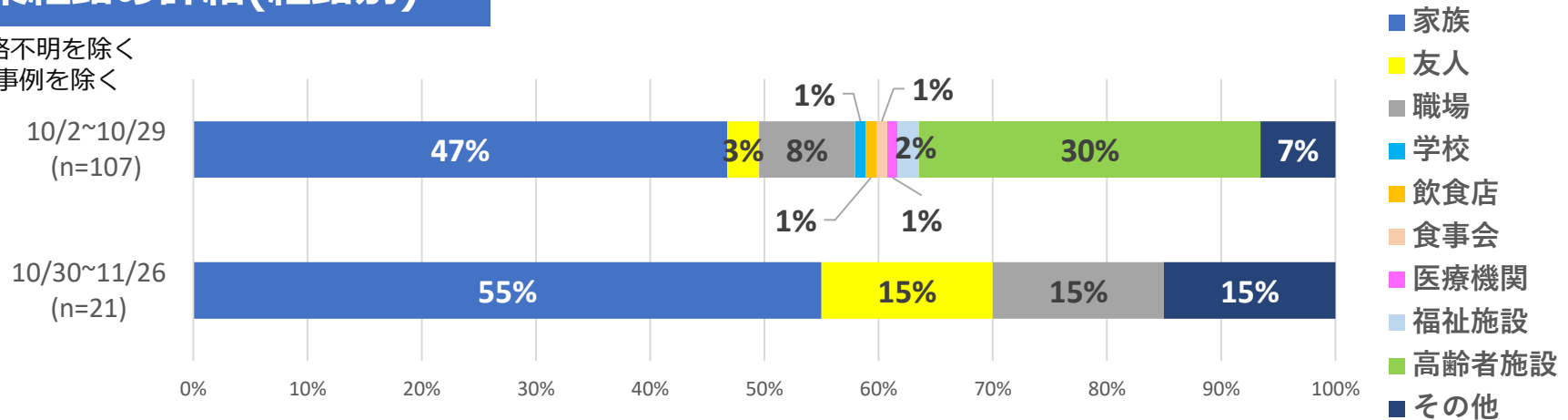
# 感染経路等に関する状況（直近4週と前4週の比較）

集計期間：前4週：10/2~10/29、直近4週：10/30~11/26

- ◆前4週はクラスターの影響で高齢者施設が増加したが、直近4週では減少。
- ◆件数は少ないものの、県外由来と推定される事例が一定割合で確認されている。

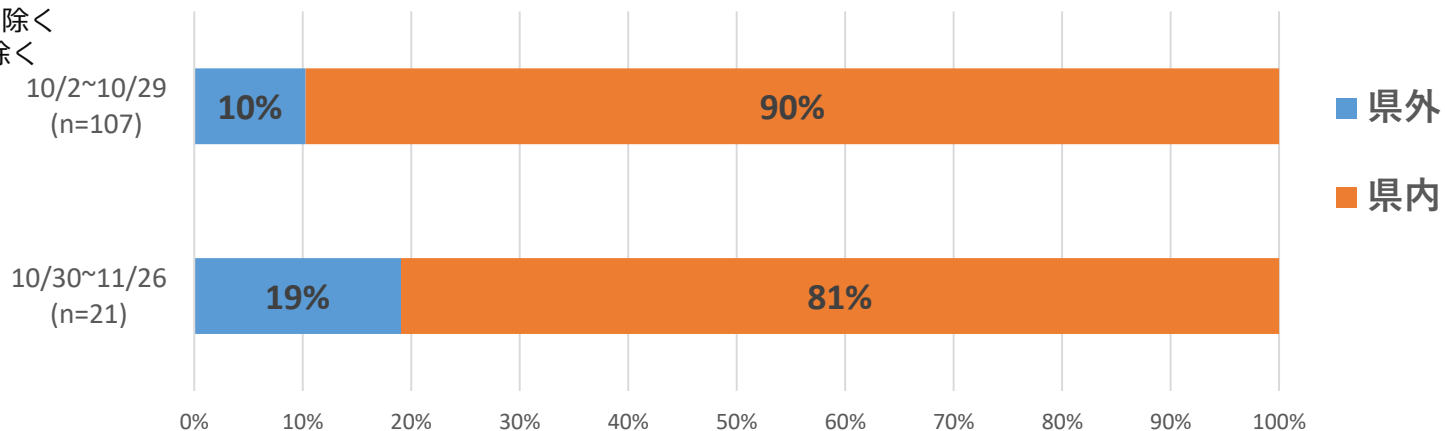
## 感染経路の詳細（経路別）

※感染経路不明を除く  
※再陽性事例を除く



## 感染経路の詳細（県内外別）

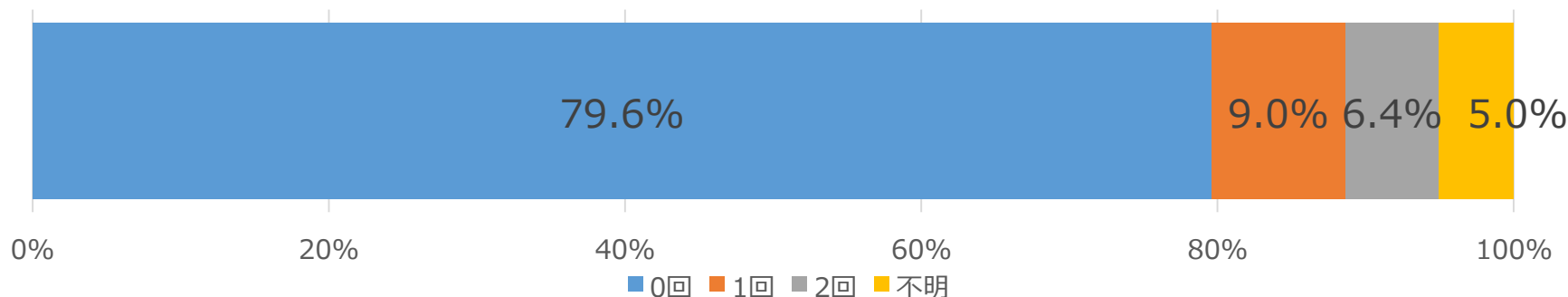
※感染経路不明を除く  
※再陽性事例を除く



# ワクチン接種歴と重症化等の状況(n=9,050, 8/1~11/26公表分)

- ◆ 感染者全体（接種歴不明含む）の**79.6%**は**ワクチン接種歴のない方**
- ◆ ワクチン**2回接種後**に感染した事例は、全体の**6.4%**(576名)
- ◆ ワクチン**2回接種者**は未接種者に比べて、**重症化率・死亡率ともに低い**

感染者に占めるワクチン接種歴の状況



## ◇年代別ワクチン接種者の重症化等の状況

(65歳未満)

65歳未満	感染者数	重症者数		死亡者数	
		重症者数	割合	死亡者数	割合
0回	7,040	50	0.7%	15	0.2%
1回	791	8	1.0%	3	0.4%
2回	327	0	0%	0	0%
不明	416	5	1.2%	2	0.5%
合計	8,574	63	0.7%	20	0.2%

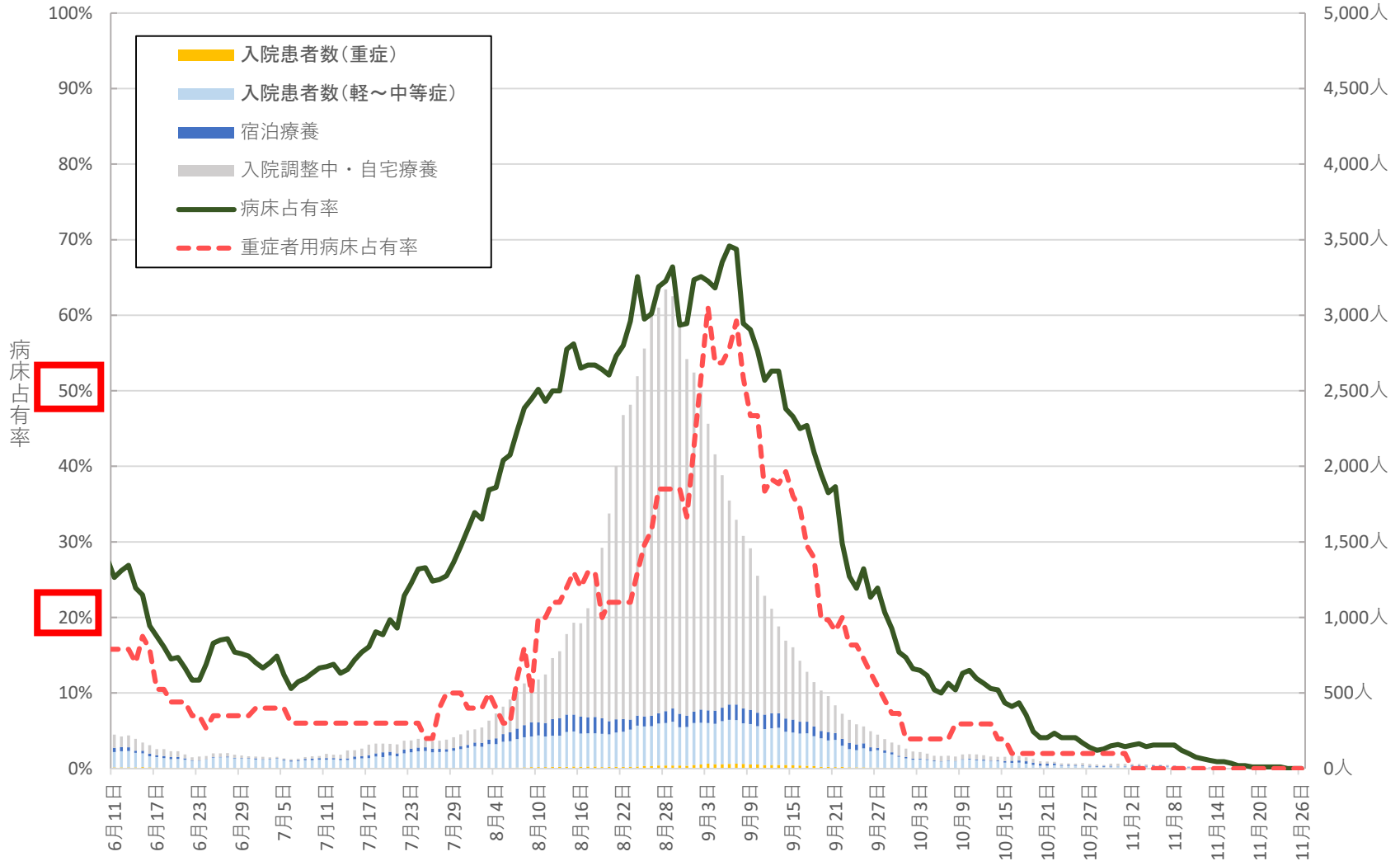
(65歳以上)

65歳以上	感染者数	重症者数		死亡者数	
		重症者数	割合	死亡者数	割合
0回	164	9	5.5%	17	10.4%
1回	24	1	4.2%	1	4.2%
2回	249	1	0.4%	4	1.6%
不明	39	1	2.6%	6	15.4%
合計	476	12	2.5%	28	5.9%

※ワクチン2回接種後の重症者（1名）・死亡者（4名）は基礎疾患あり

# 入院等の状況 (R3.11.26時点)

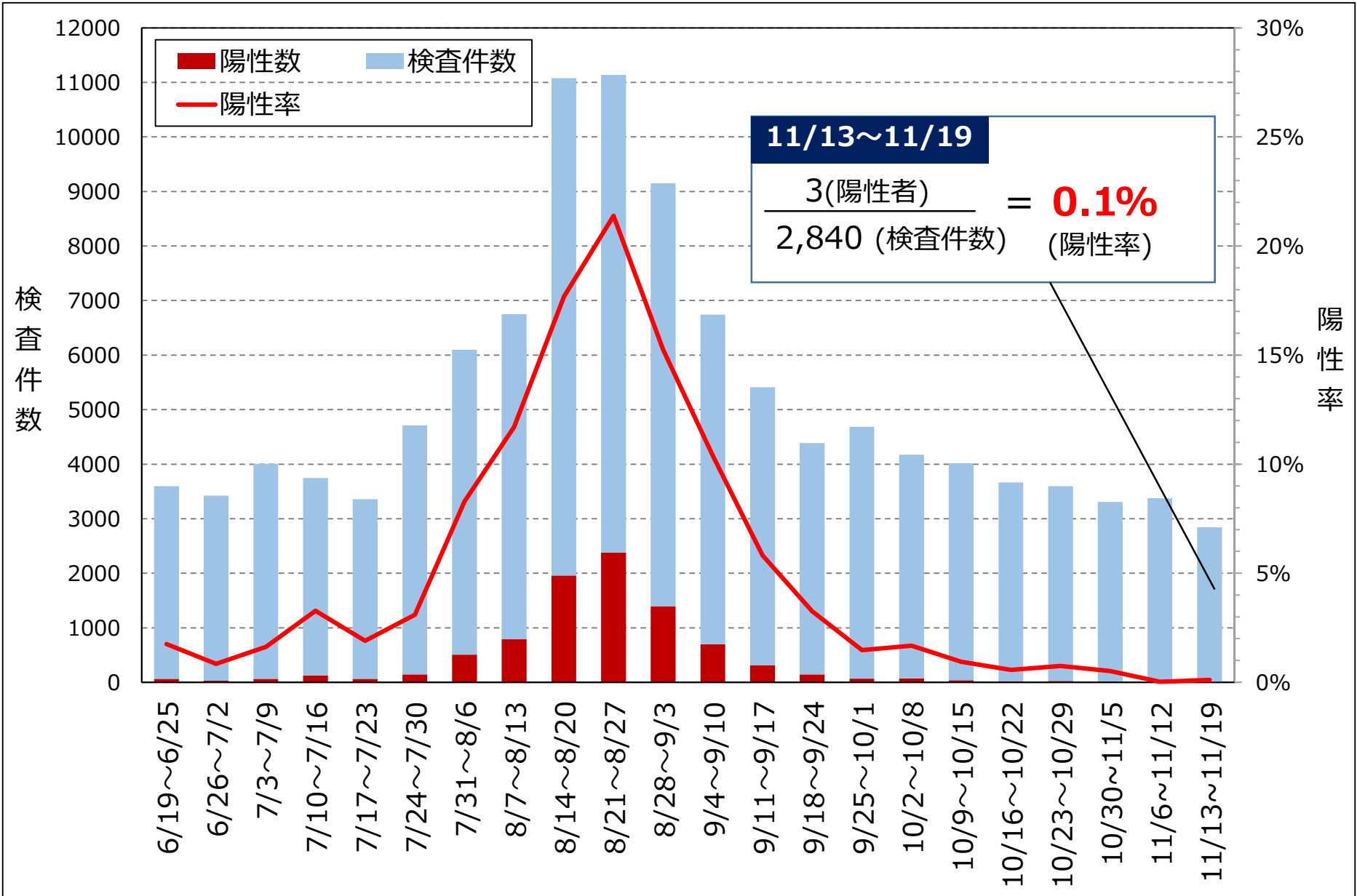
◆ 11月26日現在、**病床占有率は0%**、**重症者用病床占有率は0%**





# PCR等検査件数・陽性率

集計期間：R2.1.30～R3.11.19 (n=248,539)



※陽性率を算出するための陽性者数及び検査件数は検査日ベースで集計しているため、公表日ベースの陽性者数とは一致しない