

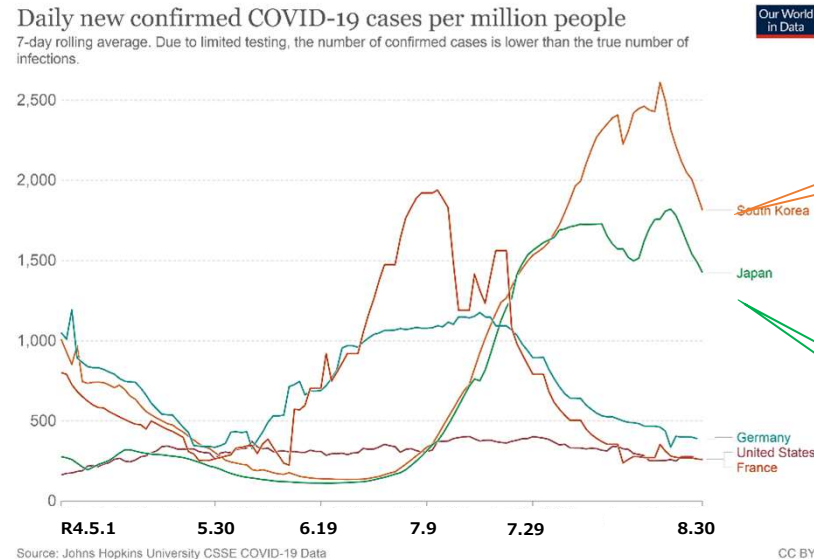
# 新型コロナウイルス感染症患者の 発生状況等について

# 世界の新規感染者数・死亡者数の推移

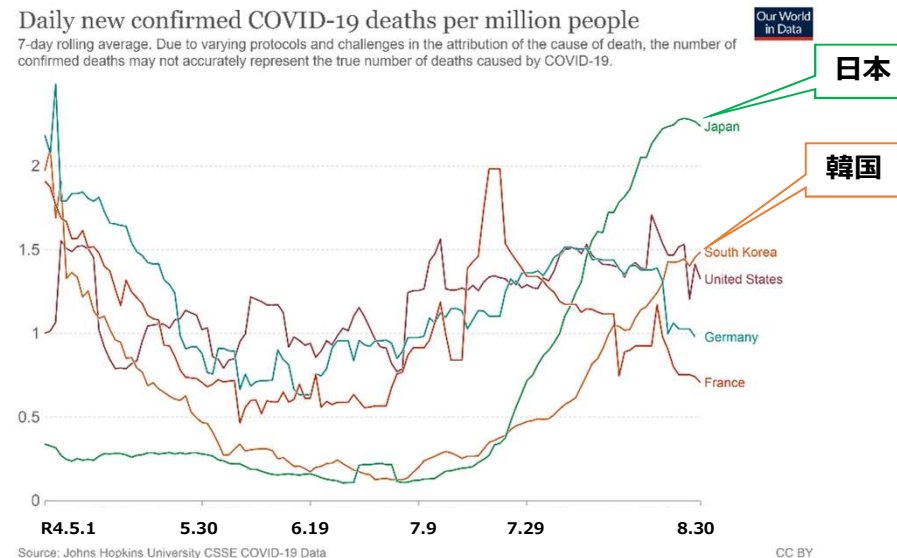
R4.5.1~R4.8.30

- ◆ 日本と韓国は7月上中旬から増加し、8月下旬から減少傾向
- ◆ 日本では感染者の増加に伴い死亡者数が増加

## 感染者数



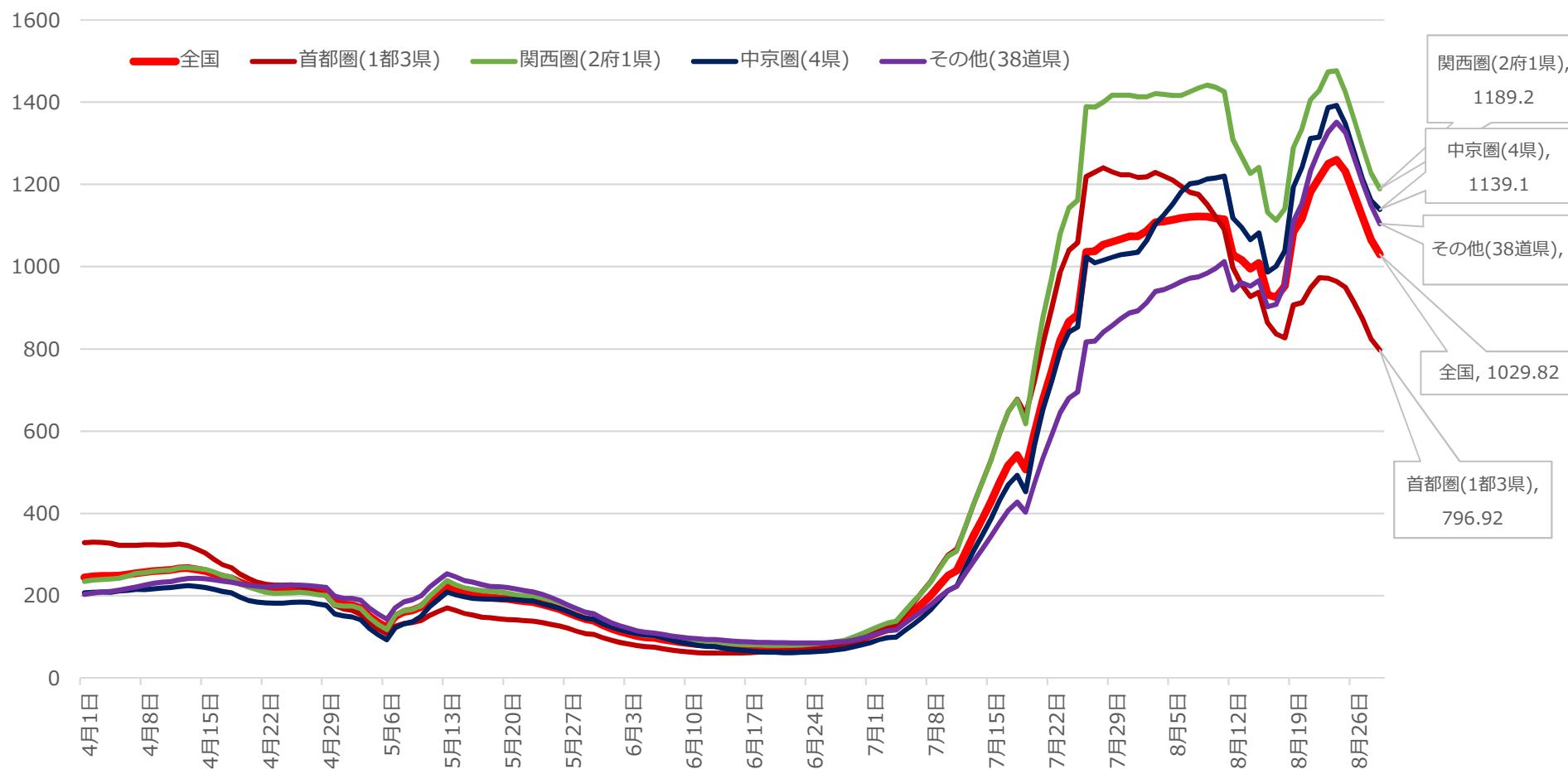
## 死亡者数



# 日本における新規感染者数の推移（圏域）

1週間移動合計対人口10万人  
R4.4.1~R4.8.29

- ◆7月上旬から下旬にかけて、全国的に感染者数が急激に増加
- ◆8月後半まで感染者数は高止まりが続き、直近1週間ほどから減少傾向

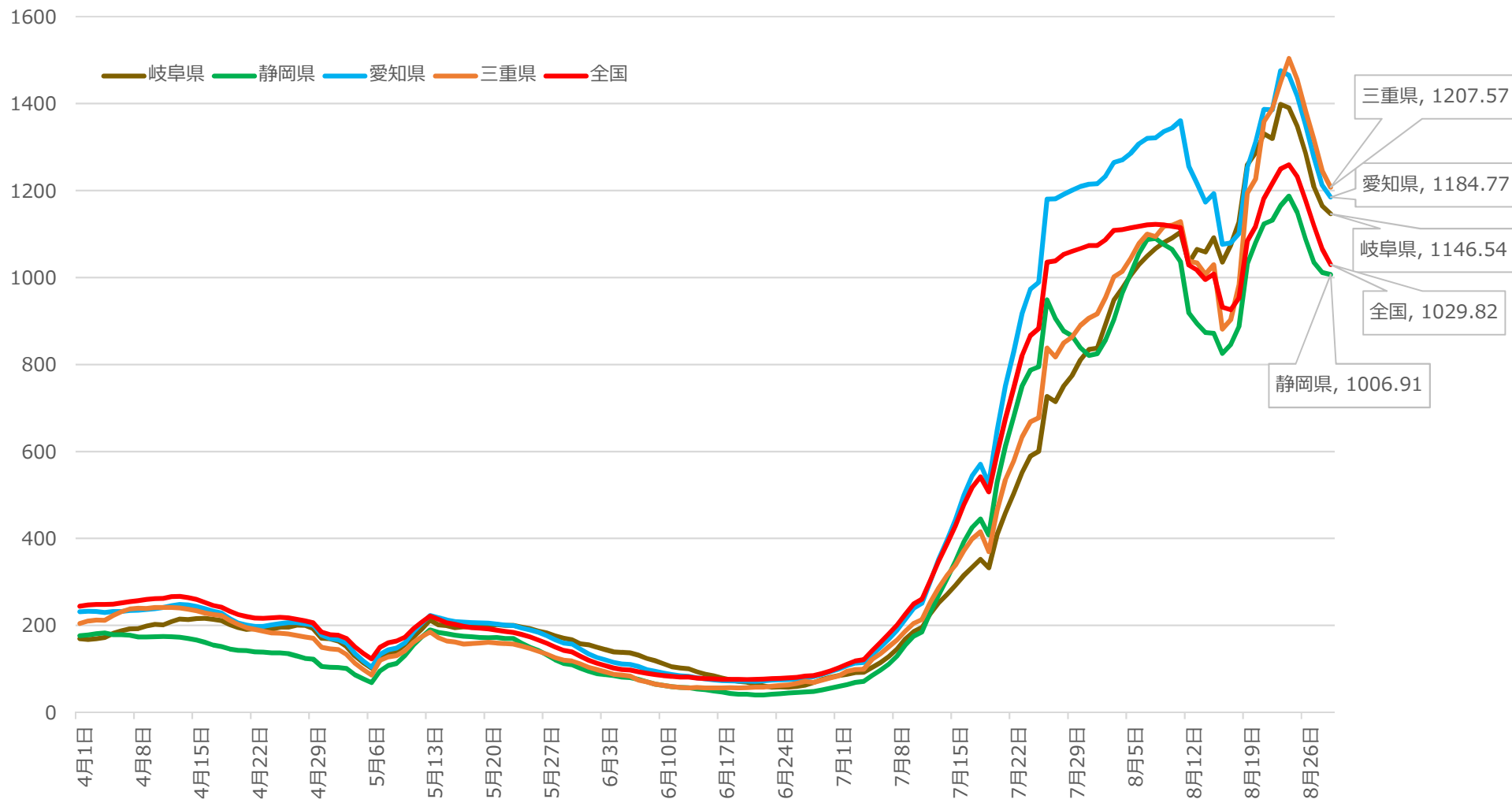


※厚生労働省 データからわかる - 新型コロナウイルス感染症情報 - (mhlw.go.jp) オープンデータを基に作成

# 日本における新規感染者数の推移（中京）

1週間移動合計対人口10万人  
R4.4.1~R4.8.29

◆ 中京圏においても、7月上旬から下旬まで感染者数が急激に増加

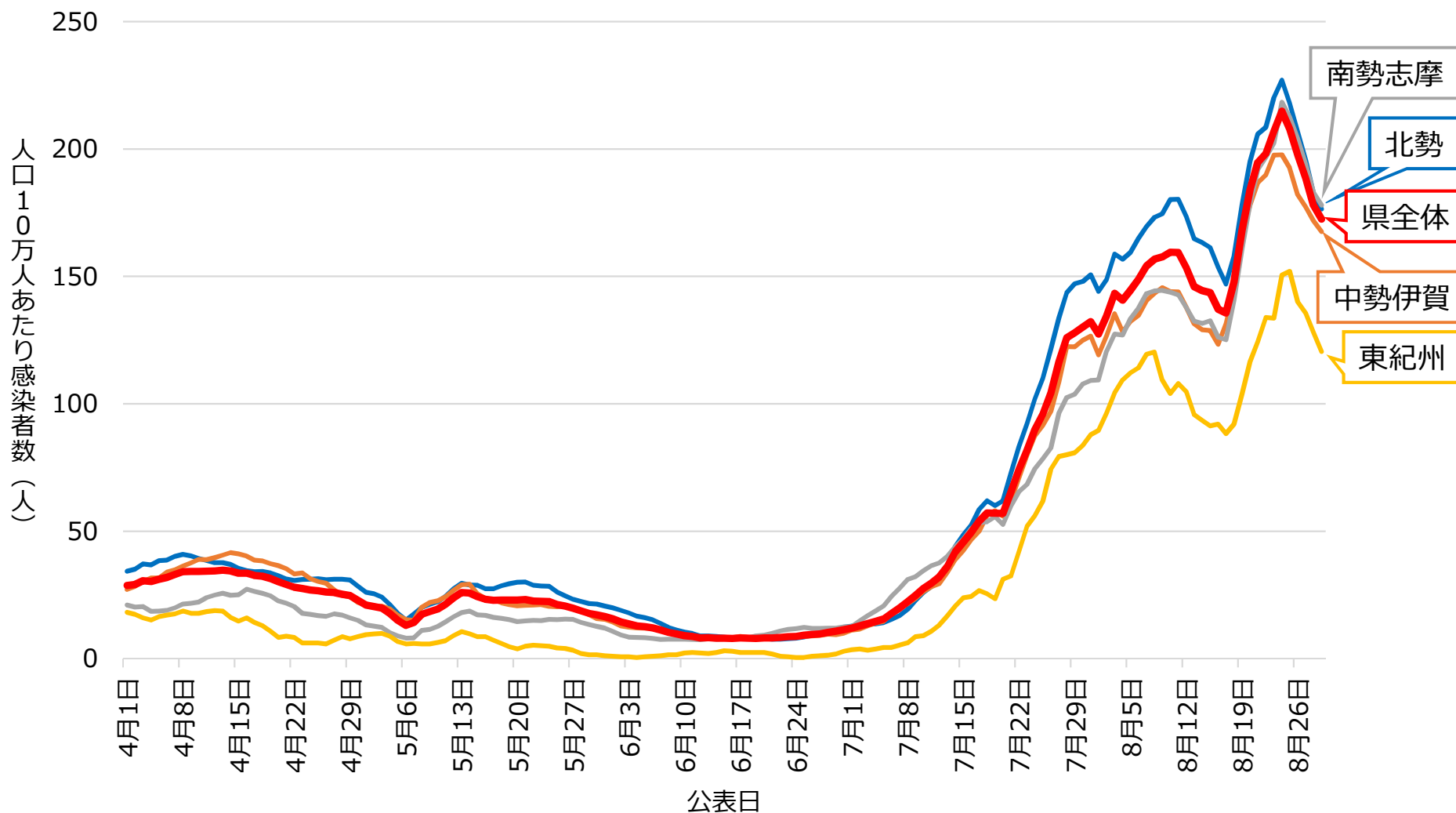


※厚生労働省 データからわかる - 新型コロナウイルス感染症情報 - (mhlw.go.jp) オープンデータを基に作成

# 新規感染者数の推移（圏域別比較）

1週間移動平均対人口10万人  
R4.4.1~8.30

- ◆ 全地域とも7月上旬から下旬まで急激に増加
- ◆ 8月後半まで増加した後、直近1週間で減少傾向

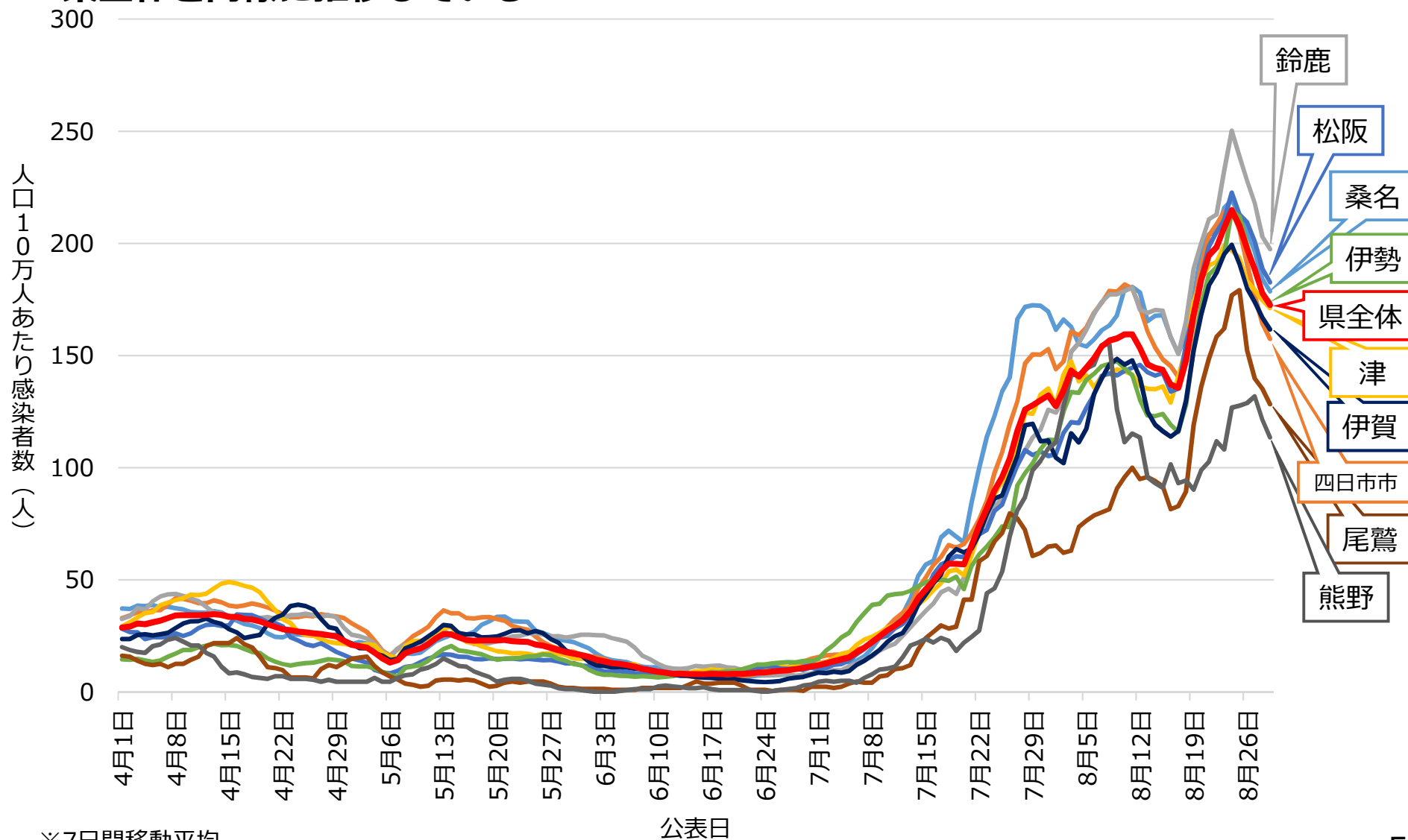


※7日間移動平均

# 新規感染者数の推移（保健所別比較）

1週間移動平均対人口10万人  
R4.4.1~8.30

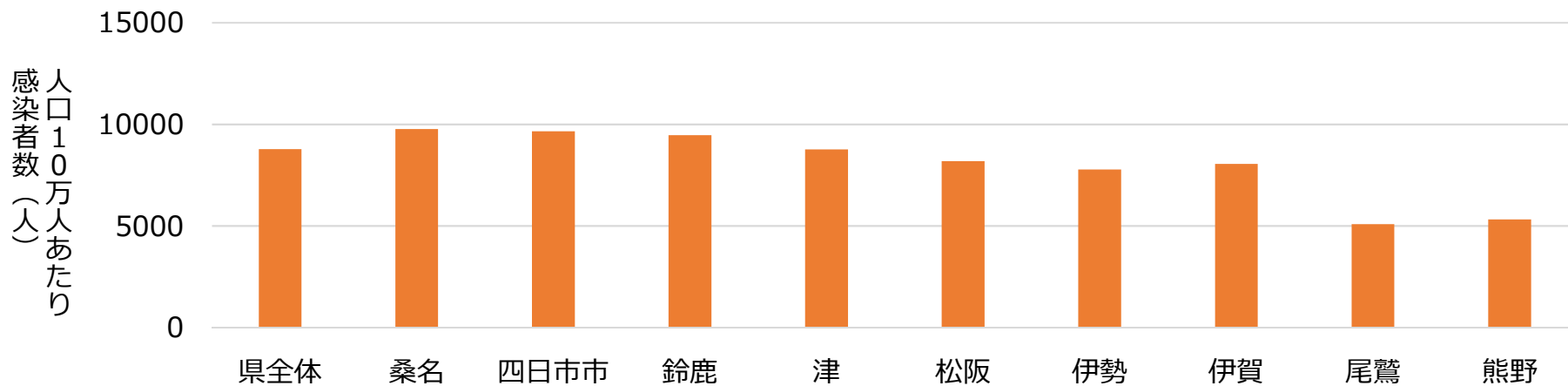
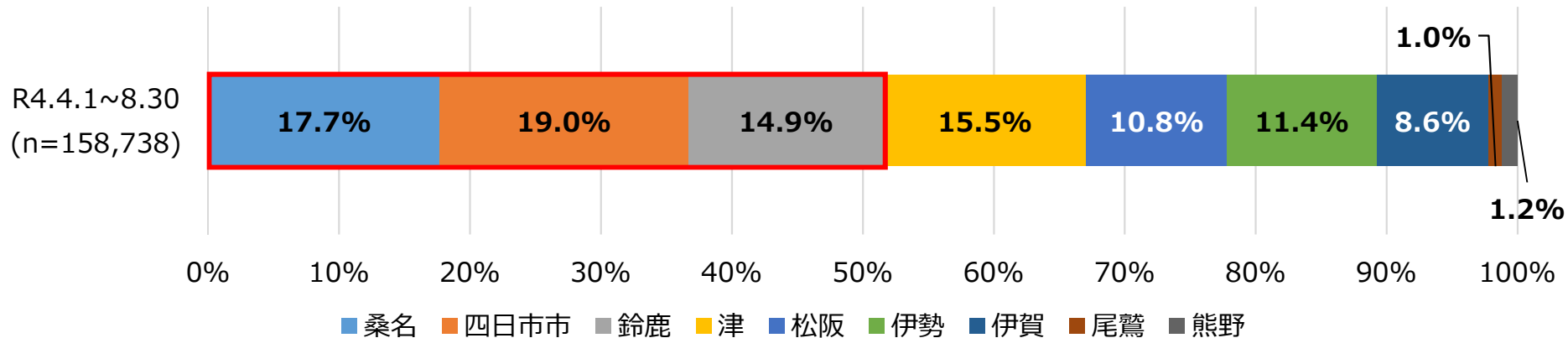
◆ 保健所別では、8月下旬に鈴鹿の感染者数が増加しているものの、各保健所では、県全体と同様に推移している



# 保健所別感染者数

集計期間：R4.4.1～8.30

◆ 感染者の割合は、県北部（桑名、四日市市、鈴鹿管内）で51.6%



保健所別発生数 (人口10万人あたり)	県全体	桑名	四日市市	鈴鹿	津	松阪	伊勢	伊賀	尾鷲	熊野
R4.4.1~8.30	8,779	9,759	9,647	9,457	8,767	8,181	7,777	8,045	5,088	5,316

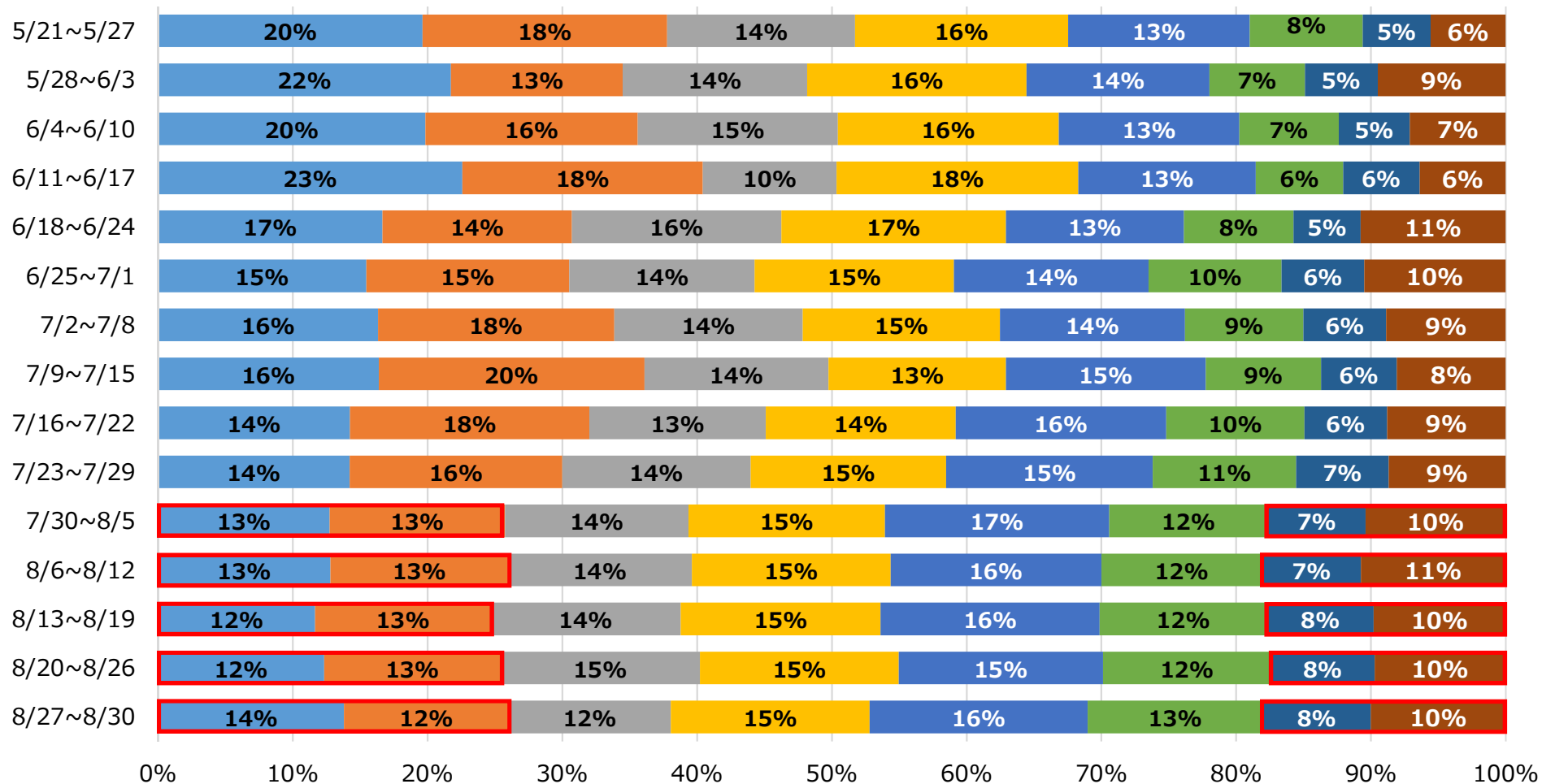
# 年代別割合

集計期間：R4.5.21～8.30

- ◆ **20歳未満の割合が7月末から26%程度と横ばい**
- ◆ **60代以上の割合は7月末から18%程度と横ばい**

■ 10歳未満 ■ 10代 ■ 20代 ■ 30代 ■ 40代 ■ 50代 ■ 60代 ■ 70代以上

【週ごとの年代別感染者割合】





# 死亡者（第6波との比較）

集計期間：R4.1～R4.6  
R4.7～R4.8

◆第6波と比べ**感染者数は約1.7倍に増加**しているが、**死亡者の割合は減少**

第6波 R4年1月～6月	年代	感染者数	重症者数		死亡者数	
			重症者数	割合	死亡者数	割合
	10歳未満	12,094	0	0.00%	0	0.00%
	10代	12,187	0	0.00%	0	0.00%
	20代	11,393	1	0.01%	1	0.01%
	30代	11,156	0	0.00%	0	0.00%
	40代	10,457	0	0.00%	0	0.00%
	50代	6,360	2	0.03%	7	0.11%
	60代	3,736	8	0.21%	10	0.27%
	70代以上	5,123	21	0.41%	120	2.34%
	感染者数		重症者数		死亡者数	
	72,506		32	0.04%	138	0.19%

第7波 R4年7月～	年代	感染者数	重症者数		死亡者数	
			重症者数	割合	死亡者数	割合
	10歳未満	16,452	0	0.00%	0	0.00%
	10代	17,627	0	0.00%	0	0.00%
	20代	17,367	1	0.01%	0	0.00%
	30代	18,206	0	0.00%	1	0.01%
	40代	19,528	2	0.01%	3	0.02%
	50代	14,447	4	0.03%	3	0.02%
	60代	9,033	1	0.01%	4	0.04%
	70代以上	12,047	5	0.04%	131	1.09%
	感染者数		重症者数		死亡者数	
	124,707		13	0.01%	142	0.11%