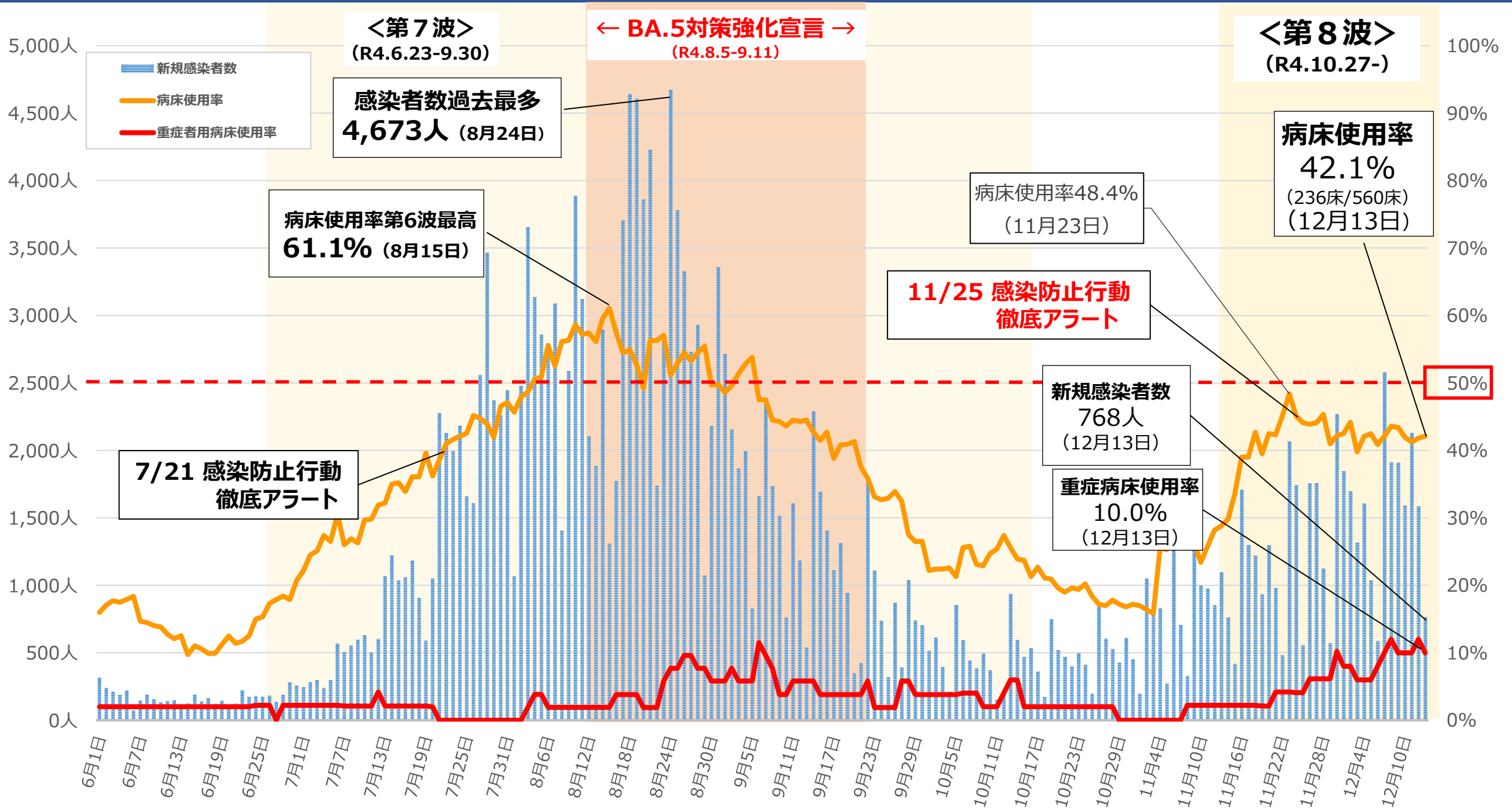
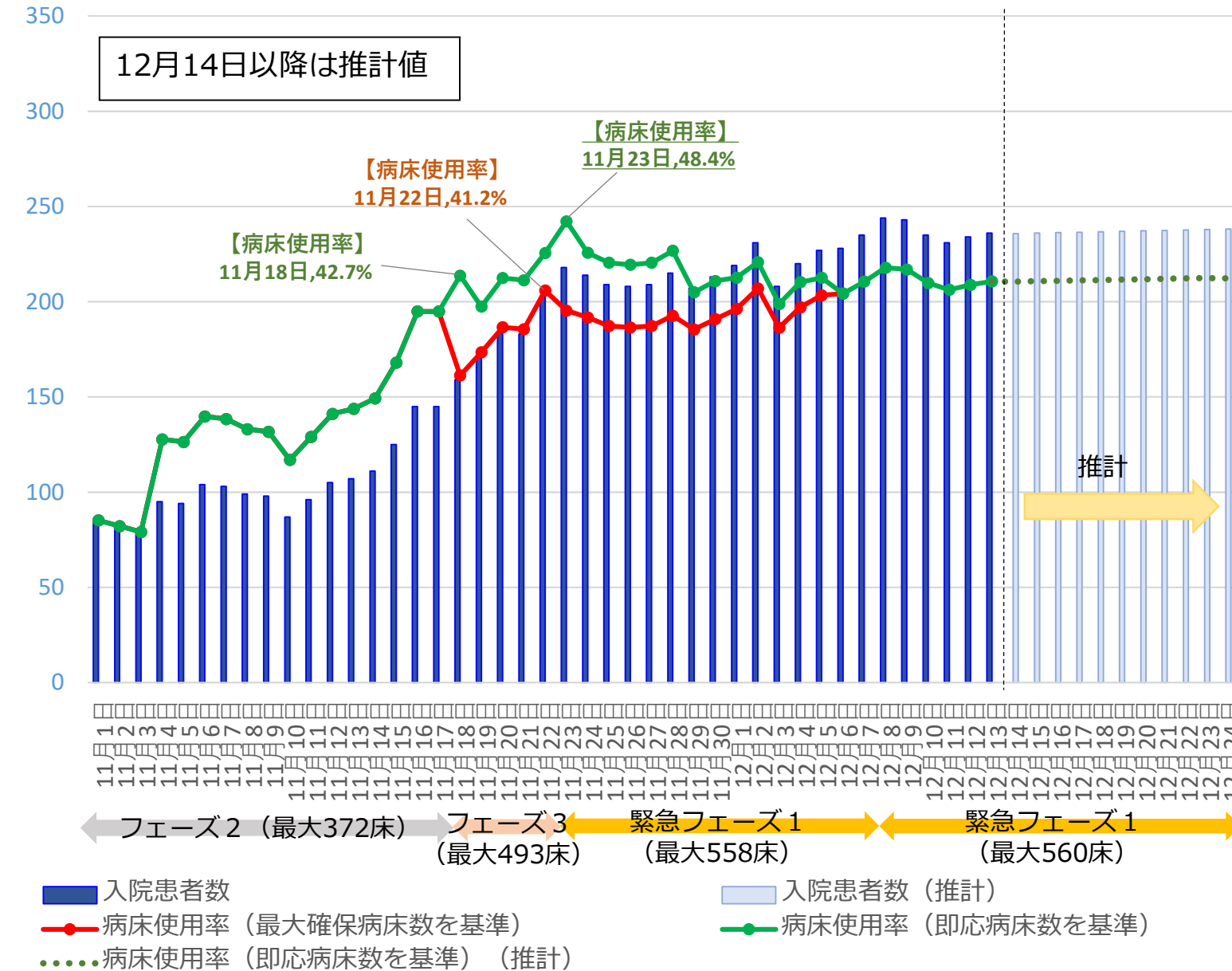


# 三重県 新型コロナウイルス感染症 感染状況



# 病床使用率の推計（12月13日時点）

直近1週間（12/7～12/13）の入院患者増加率等を基に、増床予定数をふまえ推計  
 （入院患者者数）（増加率 約0.1%/日）（病床使用率）



	病床使用率 (即応病床)	病床使用率 (最大確保病床)	入院患者数
12/ 5	42.5%	40.7%	227
6	40.9%	40.9%	228
7	42.1%	42.1%	235
8	43.6%	43.6%	244
9	43.4%	43.4%	243
10	42.0%	42.0%	235
11	41.3%	41.3%	231
12	41.8%	41.8%	234
13	42.1%	42.1%	236
14	42.1%	42.1%	236
15	42.2%	42.2%	236
16	42.2%	42.2%	236
17	42.2%	42.2%	237
18	42.3%	42.3%	237
19	42.3%	42.3%	237
20	42.4%	42.4%	237
21	42.4%	42.4%	237
22	42.4%	42.4%	238
23	42.5%	42.5%	238
24	42.5%	42.5%	238

558床

560床

## 臨時無料検査拠点の設置



**期間** 12月24日(土)～1月12日(木)

※宇治山田駅は1月4日は休止

**時間** 10:00 ～ 14:00

**場所**

**近鉄四日市駅**

(2階 南改札ロイベントスペース)

**宇治山田駅**

(2階 臨時待合室)

**対象**

無症状の方で、帰省等にあたり検査が必要な方

## 薬局等での無料検査

感染の不安がある方等を対象とした薬局等での

**無料検査の実施期間を令和5年1月末まで延長**

実施拠点数：175カ所（12月12日現在）

※年末年始の営業時間等は県ホームページで確認

## 社会的検査

高齢者・障害福祉施設、小学校、保育所等の従事者を対象とした

**社会的検査の実施期間を令和5年3月28日まで延長**

※感染状況により早期終了も検討

## 年末年始の帰省等に向けて



- 出発前に**検査**

無料検査も活用

- オミクロン株対応**ワクチン接種**

- 換気、マスク着用など

**場面に応じた感染防止対策の徹底**

特に高齢者等重症化リスクの高い方と会う場合には  
対策の徹底をお願いします