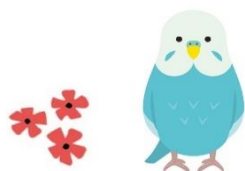


ご利用にあたって

- 医療型短期入所は福祉制度で運営しています。このため、利用中に体調不良（発熱等）により治療が必要となった場合は、かかりつけ医での受診となりますので、利用期間中は必ず連絡が取れるようご協力をお願いいたします。
- 医療型短期入所利用中において、当センターでは洗濯はお受けしていませんので、使用後の衣類はそのままお返しとなりますので、ご了承ください。



施設見学も随時受け付けております。
お気軽にお問合せください。

詳しくは、直接下記にご相談ください。

お問い合わせ先
【利用に関する相談・予約】

三重県立子ども心身発達医療センター
TEL：059-253-2000（代表）
医療連携課 短期入所担当
（平日 9:00~16:00）



交通機関利用

【定期バス】

津駅前（津駅東口④のりば）
「三重病院」行 三重病院下車
所要時間約25分（2時間毎に1本）

【タクシー】

津駅西口から約10分

自家用車利用

- 伊勢自動車道(高速道路) 津ICから約7Km
- 伊勢自動車道(高速道路) 芸濃ICから約6Km
- 国道23号線中勢バイパスから県道10号 津関線、芸濃方面へ進入後、約2Km



草の実病棟

医療型短期入所

（宿泊）
ご案内



三重県立 子ども心身発達医療センター

〒514-0125
三重県津市大里窪田町340番地5

TEL 059-253-2000（代表）