

# 津エリア 周辺観光スポット



## 9 津城跡

織田信包(信長の弟)が天正8年(1580年)に創業。その後、藤堂高虎が大規模な改修を行った。復興された角櫓の三層の白壁に老松が映え、苔むす石垣とともに昔が偲ばれる。また、江姫も、母お市の方や姉妹とともにこの城に約2年間暮らしたとされる。

MAP CODE 80766637 MAP P05 D-5

走行距離 約95km

## 眺望と名湯満喫コース



### 伊勢自動車道 伊勢関IC

県道等 約4km ↓

### 14 石山観音

(津市芸濃町) 県道等 約15km ↓

### 4 高田本山専修寺と一身田寺内町

(津市一身田町) 県道等 約8km ↓

### 9 津城跡

(津市丸之内) R23等 約40km ↓

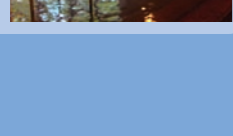
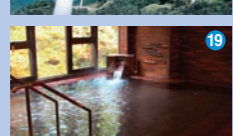
### 21 青山高原

(津市・伊賀市) R165等 約18km ↓

### 19 榊原温泉

(津市榊原町) R165等 約10km ↓

### 伊勢自動車道 久居IC



# 津 TSU



## 1 マリナー河芸

伊勢湾で最大級の保管能力をもつマリナー。レストランは一般の利用も可能。海水浴・潮干狩り・魚釣りなど海辺のレジャーが楽しめる。TEL 059-245-5001

MAP CODE 531757384 MAP P05 B-5

## 2 伊勢上野城跡



織田信包によって大きく改修された。展望台や東屋からは伊勢湾を一望でき、晴れた日には知多半島や鈴鹿

山脈を見渡せる。また、江姫も、母お市の方や姉妹とともにこの城に約7年間暮らしたとされる。

MAP CODE 531725555 MAP P05 C-5



## 3 中勢グリーンパーク

芝生広場を中心とした公園。アスレチック遊具もある。

MAP CODE 531720895 MAP P05 C-5



## 4 高田本山専修寺と一身田寺内町

真宗高田派の本山で国宝、重要文化財を有する専修寺。周囲には、末寺や商家が建ち並び、その外側には環濠が巡り、現在も寺内町の様子をとどめている。

MAP CODE 531630083 MAP P05 C-5

## 5 津観音寺

開山は709年。日本三観音の一つ。本尊は、聖観世音菩薩。2月3日には「鬼押え節分会」が盛大に行われる。

MAP CODE 80796057 MAP P05 D-5



## 6 津なぎさまち

中部国際空港へのアクセス港として平成17年に開港。高速船が1日13往復就航しており、約40分で中部国際空港まで結んでいる。ターミナル横のベシスカには、レストラン等がある。

MAP CODE 80768067 MAP P05 D-5

## 7 谷川土清旧宅

「和訓栞(わくんのしおり)」を編纂し、本居宣長と共に国学者として名高い谷川土清の旧宅で、八丁通りに並び長屋風建物。国史跡。TEL 059-225-4346

MAP CODE 80794221 MAP P05 D-5



## 8 四天王寺

津市内屈指の古刹で、聖徳太子の創建と伝わっています。薬師如来坐像は国の重要文化財。境内には織田信長の母・土田御前の墓をはじめ、藤堂高虎の正室・久芳夫人など、津藩ゆかりの人物の墓碑が数多くある。

MAP CODE 80796825 MAP P05 D-5



## 10 結城神社

後醍醐天皇を奉じて「建武の新政」の樹立に貢献した結城宗広公を祀っている。2月〜3月頃には300本の華麗なしだれ梅が咲きほこる。

MAP CODE 80707275 MAP P05 D-5



## 11 御殿場海岸

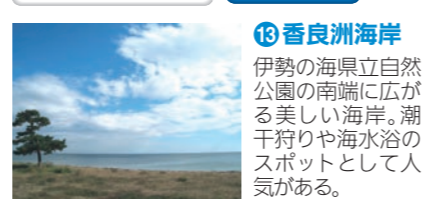
白砂青松の海岸線が約1km続く、遠浅で波が穏やかな海岸。県内で有数の潮干狩りスポットでもある。

MAP CODE 80678211 MAP P05 D-5

## 12 香良洲歴史資料館

農具・漁具・商い用具などを展示し、かつての生活の様子が学べる。また、海軍飛行予科練習生の遺影・遺書・遺品なども展示。TEL 059-292-2118

MAP CODE 80530108 MAP P05 E-5



## 13 香良洲海岸

伊勢の海県立自然公園の南端に広がる美しい海岸。潮干狩りや海水浴のスポットとして人気がある。

MAP CODE 80501636 MAP P05 E-5

## 14 石山観音

県指定文化財、石山の岩肌に阿彌陀・地藏・西国三十三ヶ所観音など約40体の仏像が半肉彫りに刻まれており、約1.5kmにわたる巡拝コースが設けられている。特に川治いの磨崖仏は必見。

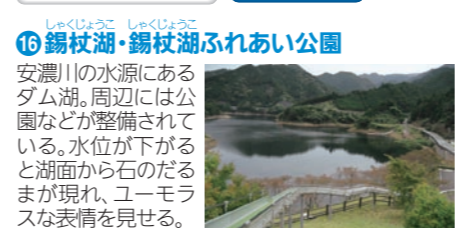
MAP CODE 213287344 MAP P05 B-4



## 15 椋本の大椋

国の天然記念物に指定されている樹高約18m、幹周り約8mの椋の大木。樹齢1500年以上といわれている。

MAP CODE 213201459 MAP P05 B-4



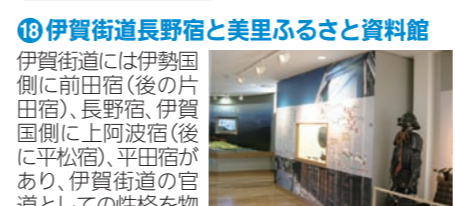
MAP CODE 213194854 MAP P05 B-4



## 17 忠盛塚

伊勢平氏発祥の地といわれ、平清盛の父・忠盛が生まれたときの胞衣を埋めたところといわれており、平氏発祥伝説地となっている。

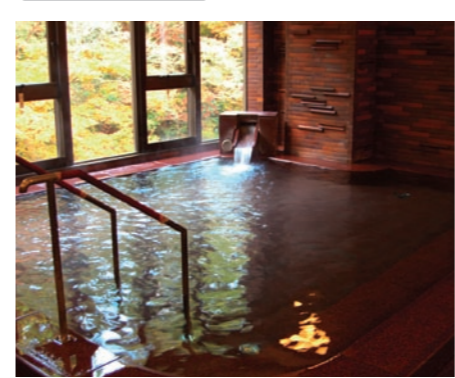
MAP CODE 80789192 MAP P05 D-4



## 18 伊賀街道長野宿と美里ふるさと資料館

伊賀街道には伊勢国側に前田宿(後の片田宿)、長野宿、伊賀国側に上阿波宿(後に平松宿)、平田宿があり、伊賀街道の官道としての性格を物語っている。また、美里ふるさと資料館では伊賀街道と宿場の概要を紹介している。TEL 059-279-3501

MAP CODE 823283024 MAP P05 C-4



## 19 榊原温泉

《日本百名湯、名湯百選、にっぽんの温泉100選》平安の世には「七栗郷」と呼ばれ、「枕草子」にもうたわれた清少納言ゆかりの名湯。このころより恋ごころを癒す湯として知られている。宿泊だけでなく、日帰り入浴可能な宿もある。榊原温泉振興協会 TEL 059-252-0017

MAP CODE 342653522 MAP P05 E-3



## 20 射山神社

榊原温泉郷の中心にあり、恋のパワースポットとされる。伊勢神宮での祭礼には、手洗い湯の水に浸した榊の枝を献納する習わしがあったとされる。

MAP CODE 823134533 MAP P04 D-4

## 22 東青山四季のさと

四季折々の花木や太古の地層などが観察できる。園内の小川のせせらぎを耳にしながらの森林浴やバードウォッチングも楽しめる。

MAP CODE 823008685 MAP P05 D-3



## 23 猪の倉温泉

青山高原の麓、緑豊かな自然と、肌ざわりなめらかな湯心地の温泉が楽しめる。グラウンドゴルフやいもほり体験もできる。TEL 059-262-5888

MAP CODE 823040649 MAP P05 D-3



MAP CODE 342896646 MAP P05 D-3



MAP CODE 80545206 MAP P05 D-4



## 26 君ヶ野ダム公園

春の桜、夏の新緑、秋の紅葉、冬の雪景色と四季折々の景観が楽しめる。特に春の桜と噴水、それらがダム湖に映る姿は圧巻。食事や宿泊もできるレークサイド君ヶ野もある。

MAP CODE 342653522 MAP P05 E-3



## 27 矢頭の大杉

矢頭の中宮と言われる波氏神社の奥社の境内にある樹齢1000年といわれる大杉。鳥居を建てて神木として保護されている。県天然記念物。

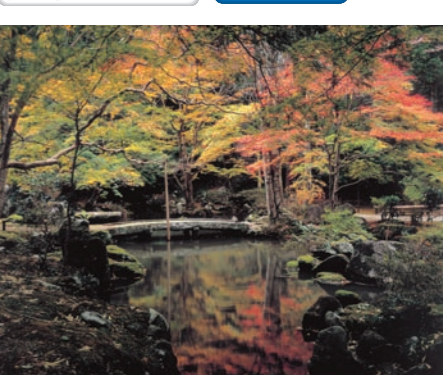
MAP CODE 342599468 MAP P05 E-4



## 28 三多気桜《日本さくら名所100選》

国道368号から真福院の山門に至る約1.5kmの参道は、馬子唄にも歌われた山桜の名所。その桜並木は国の名勝に指定されている。4月には桜祭りも催される。

MAP CODE 342342540 MAP P04 F-3



## 29 北畠神社

奥一志の多気御所として栄華を誇った伊勢国司(北畠氏)の祖を祀る。境内にあるすばらしい庭園は、国の名勝及び史跡に指定されている。

MAP CODE 342351755 MAP P05 F-3



MAP CODE 342167248 MAP P05 G-3



雲出川の水源地に鎮座する。長寿や繁栄を願う庶民の信仰もあつく、多くの参拝者がいる。

MAP CODE 342167248 MAP P05 G-3

ラジオのご案内…NHK第1放送 729kHz、NHK第2放送 909kHz、CBCラジオ 1053kHz、※電波等の状況により、周波数が異なる場合があります。

東海ラジオ 1332kHz、NHK FM 81.8MHz、FM三重 78.9MHz