

3類型	農林水産物	通巻番号	4 - 21 - 009
地域資源名	真珠	認定日	平成21年7月10日
地域	伊勢市、鳥羽市、志摩市、南伊勢町	所管省庁	農林水産省、経済産業省

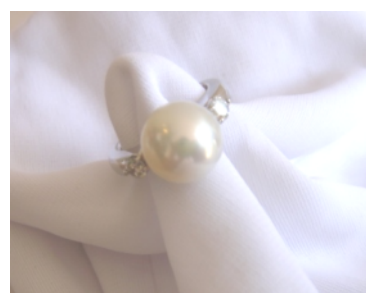
**事業名:独自の加工技術により実現した、真珠本来の美しさ・輝きを持つ
伊勢志摩産真珠製品 (商品名:ナチュラルパール) の製造及び販売**

会社名:株式会社 アイ・シー・イー
共同申請者:株式会社アイ・エイチ・シイ
イノコ化学株式会社
H P :<http://www.ihc.co.jp/>

所在地:三重県志摩市阿児町神明
480 - 13
連絡先:TEL:0599 - 43 - 8888
FAX:0599 - 43 - 8803

事業概要(新たな活用の視点)

- ・ 本事業製品は、通常真珠加工で行われている研磨・調色の工程を行わず、干渉色及び光沢を残し、シミのみを除去し、薬剤の完全な中和及び無研磨により、品質の劣化を抑えている。
- ・ これにより、顧客を魅了する真珠本来の奥深い輝きと色彩、自然な透明感を実現し、手入れの手間が少なくかつ、長期の品質保持が可能である製品(商品名ナチュラルパール)の開発に成功した。



【「ナチュラルパール」製品例】

売れる商品づくり(競争力、市場性、販路)

競争力

- ・ 干渉色と光沢を保持した真珠本来の美しさを有し、簡単なお手入れのみで長期間にわたって品質を保持できる。
- ・ 産地証明、シリアルナンバーを付与した鑑別書をすべての製品に添付する。

市場性

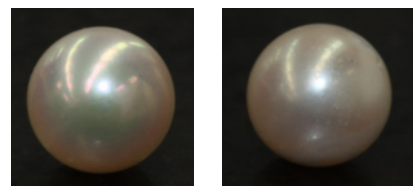
- ・ 簡単な手入れで品質が劣化しにくく、日常的な使用に耐えられることから、斬新なデザインの真珠製品が開発でき、冠婚葬祭用途以外にも市場を拡げる余地が大いにあるものと考えられる。

販路

- ・ 当面はブライダル業界、ネイル業界、一般商社など通常の真珠販売ルート以外の販路開拓に力を入れるが、宝石専門商社を通じての宝石店での販売ルートも開拓する。

ナチュラルパール

【「ナチュラルパール」のロゴ】



【普段使いに供された5年経過後の当社製品(左)と通常製品(右)】

地域における関係事業者等との連携

- ・ 地域真珠養殖漁業協同組合および同組合加入の真珠養殖業者との連携