

自殺死亡者の状況

自殺死亡者数年次推移

	三重県	全国
平成 8年	287	22,138
平成 9年	274	23,494
平成10年	452	31,755
平成11年	431	31,413
平成12年	378	30,251
平成13年	395	29,375
平成14年	379	29,949
平成15年	456	32,109
平成16年	387	30,247
平成17年	366	30,553
平成18年	398	29,921
平成19年	368	30,827
平成20年	379	30,229
平成21年	425	30,707

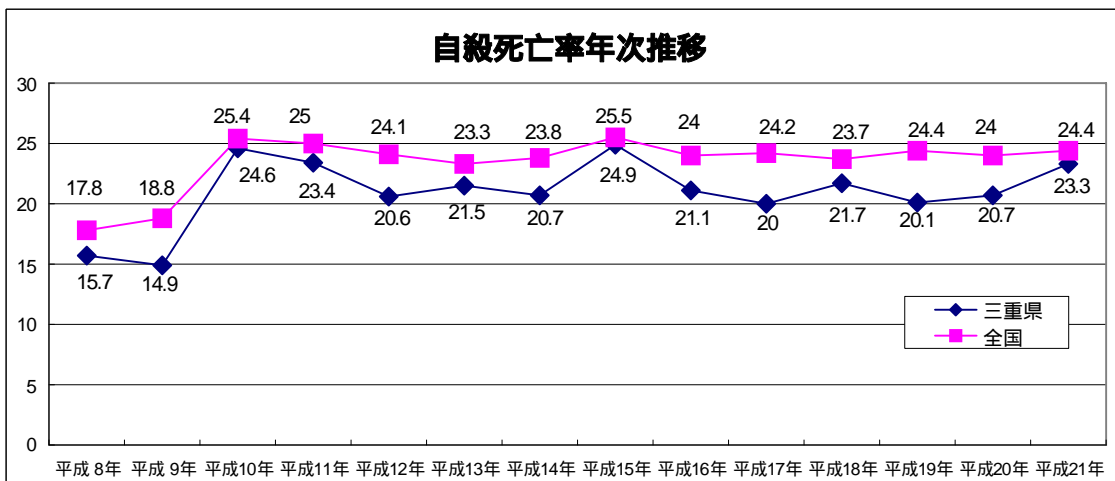
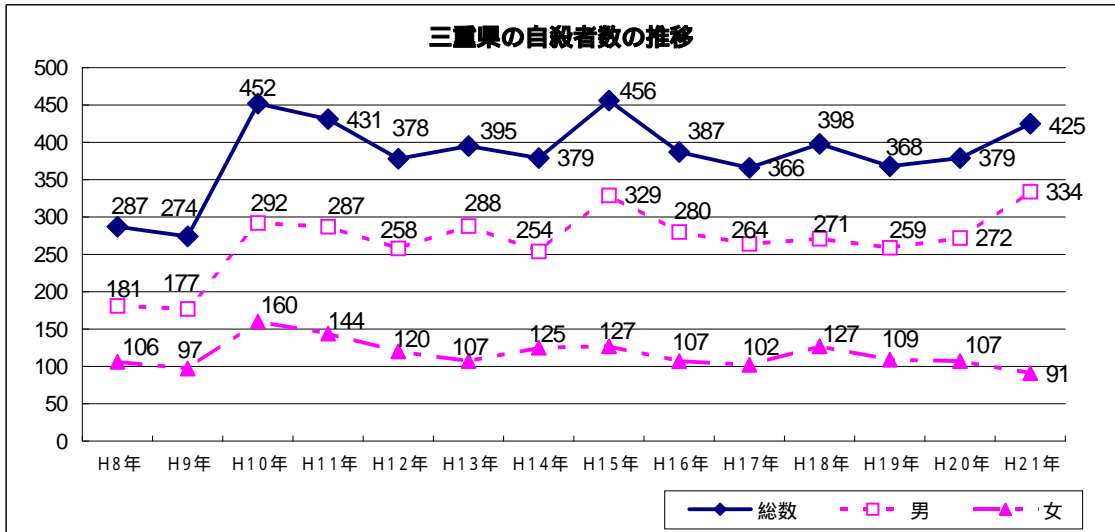
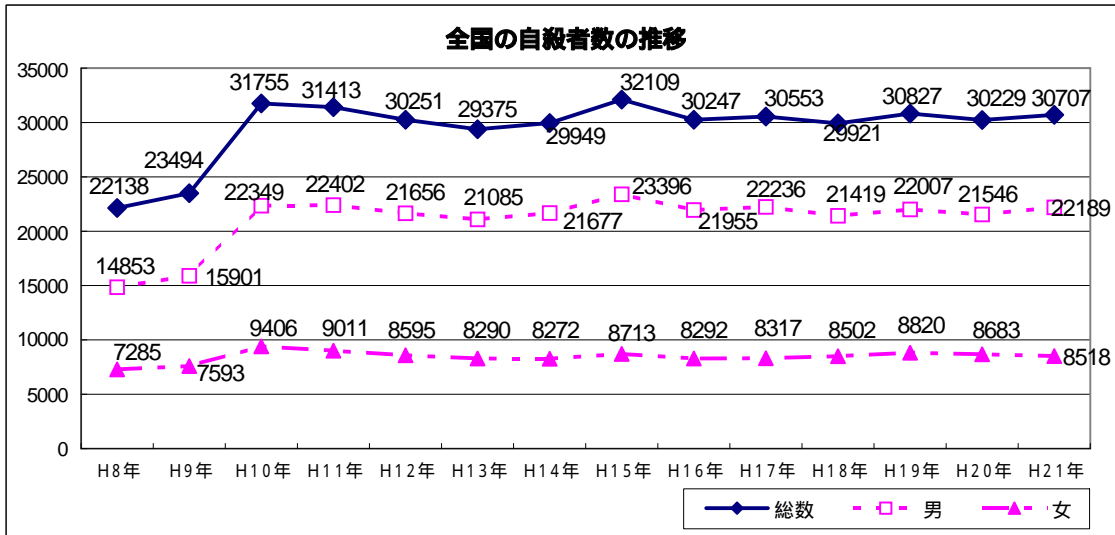
(厚生労働省人口動態調査結果より)

自殺死亡率年次推移 (人口10万対)

	三重県	全国
平成 8年	15.7	17.8
平成 9年	14.9	18.8
平成10年	24.6	25.4
平成11年	23.4	25.0
平成12年	20.6	24.1
平成13年	21.5	23.3
平成14年	20.7	23.8
平成15年	24.9	25.5
平成16年	21.1	24.0
平成17年	20.0	24.2
平成18年	21.7	23.7
平成19年	20.1	24.4
平成20年	20.7	24.0
平成21年	23.3	24.4

(厚生労働省人口動態調査結果より)

自殺死者数・死亡率年次推移グラフ

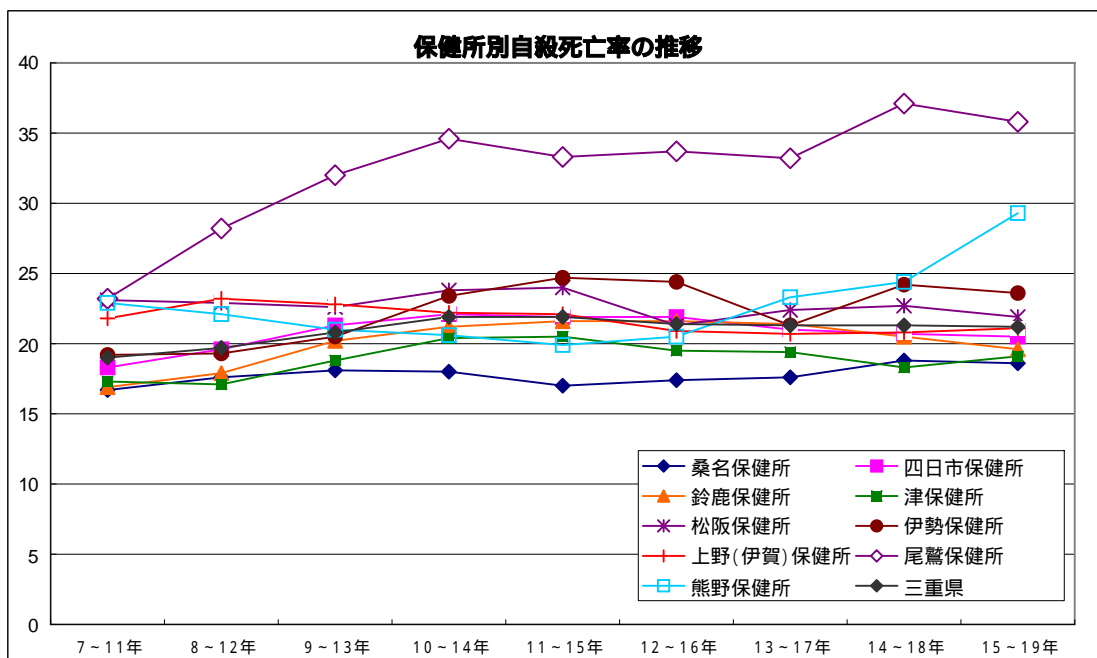


保健所別自殺死亡率の経年的変化(人口10万対)

(総数)

	7～11年	8～12年	9～13年	10～14年	11～15年	12～16年	13～17年	14～18年	15～19年
桑名保健所	16.7	17.6	18.1	18.0	17.0	17.4	17.6	18.8	18.6
四日市保健所	18.3	19.6	21.3	22.1	21.9	21.9	21.0	20.7	20.5
鈴鹿保健所	16.9	17.9	20.2	21.2	21.6	21.6	21.4	20.5	19.6
津保健所	17.3	17.1	18.8	20.4	20.5	19.5	19.4	18.3	19.1
松阪保健所	23.1	22.9	22.6	23.8	24.0	21.3	22.4	22.7	21.9
伊勢保健所	19.2	19.3	20.5	23.4	24.7	24.4	21.3	24.2	23.6
上野(伊賀)保健所	21.8	23.2	22.8	22.2	22.1	20.9	20.7	20.8	21.1
尾鷲保健所	23.2	28.2	32.0	34.6	33.3	33.7	33.2	37.1	35.8
熊野保健所	22.9	22.1	21.0	20.6	19.9	20.5	23.3	24.4	29.3
三重県	19.0	19.7	20.8	21.9	21.9	21.4	21.3	21.3	21.2

(みえの健康指標資料)

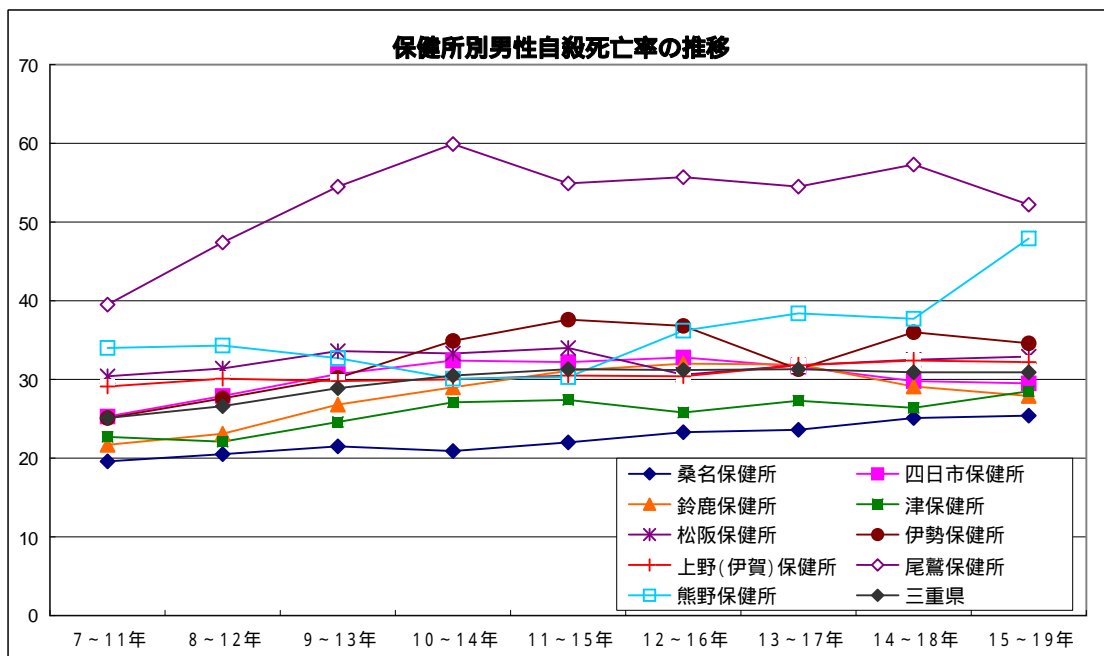


保健所別自殺死亡率の経年的変化(人口10万対)

(男性)

	7～11年	8～12年	9～13年	10～14年	11～15年	12～16年	13～17年	14～18年	15～19年
桑名保健所	19.6	20.5	21.5	20.9	22.0	23.3	23.6	25.1	25.4
四日市保健所	25.3	27.9	30.7	32.4	32.2	32.8	31.6	29.8	29.5
鈴鹿保健所	21.7	23.1	26.8	29.0	31.1	32.0	31.9	29.1	27.9
津保健所	22.7	22.1	24.6	27.1	27.4	25.8	27.3	26.4	28.5
松阪保健所	30.4	31.4	33.6	33.3	34.0	30.6	31.8	32.5	32.9
伊勢保健所	25.1	27.6	30.2	34.9	37.6	36.8	31.3	36.0	34.6
上野(伊賀)保健所	29.1	30.1	29.8	30.0	30.5	30.4	31.8	32.4	32.2
尾鷲保健所	39.5	47.4	54.5	59.9	54.9	55.7	54.5	57.3	52.2
熊野保健所	34.0	34.3	32.7	30.1	30.3	36.2	38.4	37.7	47.9
三重県	25.1	26.6	28.9	30.5	31.3	31.2	31.3	30.9	30.9

(みえの健康指標資料)



保健所別自殺死亡率の経年的変化(人口10万対)

(女性)

	7～11年	8～12年	9～13年	10～14年	11～15年	12～16年	13～17年	14～18年	15～19年
桑名保健所	13.9	14.8	14.7	15.2	12.1	11.7	11.9	12.6	12.0
四日市保健所	11.5	11.6	12.1	12.2	11.8	11.4	10.7	11.8	11.7
鈴鹿保健所	12.2	12.6	13.5	13.4	12.2	11.3	11.0	12.0	11.2
津保健所	12.2	12.4	13.3	14.1	13.9	13.5	11.9	10.7	10.2
松阪保健所	16.4	15.0	12.5	14.9	14.7	12.7	13.7	13.6	11.7
伊勢保健所	13.9	11.9	11.9	13.0	13.1	13.3	11.8	13.6	13.8
上野(伊賀)保健所	15.0	16.8	16.3	14.9	14.2	12.1	10.3	10.1	10.8
尾鷲保健所	8.9	11.4	12.3	12.5	14.3	14.5	14.7	19.3	21.4
熊野保健所	13.0	11.4	10.7	12.4	10.8	6.7	10.1	12.7	12.9
三重県	13.2	13.1	13.1	13.7	13.0	12.2	11.8	12.2	11.9

(みえの健康指標資料)

