

三重県からの お知らせ

4

三重県に関するいろいろな情報
<http://www.pref.mie.jp/>

または各県民局建設部建築グループ
 ☎059・226・5340

近畿青年洋上大学 参加者募集

県営住宅入居者募集

県営住宅の入居者を募集します。
募集内容など詳しくは、お問い合わせ
してください。

募集期間 4月23日(月)～27日(金)
申し込み先 各県民局建設部建築グループまたは三重県住宅供給公社

問い合わせ先
建築住宅課

☎059・224・2703

☎059・224・3147

三重県住宅供給公社

☎059・229・6050

募集

期間 8月12日(日)～23日(木)

訪問地 中華人民共和国

内容 洋上研修(講義、班別研修等)と訪問地研修(現地の青年との交流と視察、ホームステイ等)

参加費 14万5000円(事前・事後の研修経費が別途必要)

募集人数 県内在住の原則として20～30歳の30人

募集期間 4月2日(月)～27日(金)

応募方法 生活部青少年育成担当や各県民局生活環境部にある申込書に必要事項を記入し、郵送または直接お持ちください。

面接日 5月12日(土)

応募・問い合わせ先

生活部青少年育成担当(4月1日以降)

〒514 0009

津市羽所町700

☎059・222・5986

☎059・222・5979

3月31日までは青少年・私学課

☎059・224・2404

☎059・228・4907

三重県職員の募集

理学療法士などの特別な資格・免許を必要とする職(選考職)に携わる職員を募集する予定です。職種や採用者数など詳しくは、4月末ごろに配布予定の募集案内をご確認ください。

試験日 5月中旬～下旬

問い合わせ先 職員課

☎059・224・2104

☎059・224・3170

環境功労賞の候補者募集

県内で環境保全に貢献するさまざまな活動を行っている個人やグループ、団体、事業所等を表彰する「三重県環境功労賞」の候補者を募集しています。応募方法など詳しくは、お問い合わせください。

自薦・他薦は問いません。

受賞者は、有識者等で構成された選定委員会の選考に基づき、知事が



第14回全国スポール・レクリエーション祭

スポール
2001
みえ

アイミ

さわやかに 三重でいい汗 いいであい

11

10(土)

13(火)

フリー参加種目紹介

今回は、「キンボール」を三重県キンボール連盟事務局の井手口克利さんに紹介していただきます。

キンボール

カナダで生まれたスポーツで、日本に初めて紹介されたのは平成9(1997)年、三重県キンボール連盟が発足したのが平成11年と日本ではまだ新しいスポーツです。直径12.2cmの大きなボールを使い、4人で1チームとなり、3チーム対抗で試合をします。

スポレク祭では、キンボールは阿児アリーナ等で行います。「ボールに遊ばれるスポーツ」といわれる楽しいスポーツで、参加者に合わせてルールを柔軟に変えること



キンボール

問い合わせ先 全国スポーツ・レクリエーション祭準備室

〒514-8570(住所不要)

☎059・224・3394

☎059・224・3125

電子メール sporec@pref.mie.jp

☎http://www.pref.mie.jp/TAIHO/

moyooshi/sporec/

くらしの講座参加者募集

消費者の知識向上のため、消費生活について学ぶ講座を開講します。

時期 5～10月(毎月1回の計6回)

場所 県民生活センター 研修室(津市米町)

募集人数 50人

応募締め切り日 4月20日(金)

問い合わせ先 環境創造室

☎059・224・2316
 ☎059・224・3024

決定します。表彰は5月27日(日)に「MIE・みんなで作る環境フェア2001」(5月26日(土)・27日(日))の中で行います。

県の食糧費等の予算と支出状況

平成12年度 第3四半期(10月1日～12月31日)

(単位:千円)

会計名	項目 区分	旅費		消耗品費		食糧費		交際費	
		予算額	支出額	予算額	支出額	予算額	支出額	予算額	支出額
一般会計	前期までの計		926,704		781,526		5,862		1,475
	今期分		822,699		537,366		3,937		1,043
	累計	3,718,115	1,749,403	3,059,288	1,318,892	38,138	9,799	30,000	2,518
特別会計	前期までの計		8,288		8,061		1		
	今期分		5,149		5,204		13		
	累計	36,760	13,437	36,976	13,265	297	14		
企業会計	前期までの計		36,593		72,868		240		44
	今期分		19,428		32,068		111		59
	累計	94,396	56,021	179,395	104,936	3,989	351	2,400	103
三会計合計	前期までの計		971,585		862,455		6,103		1,519
	今期分		847,276		574,638		4,061		1,102
	累計	3,849,271	1,818,861	3,275,659	1,437,093	42,424	10,164	32,400	2,621

警察本部の予算額、支出額は含んでいません。

各所属別内訳は県ホームページ(<http://www.pref.mie.jp/YOSAN/plan/SISHUTU/index.htm>)に掲載しています。また、情報公開室(津市栄町 三重県民サービスセンター1階)でもご覧いただけます。

問い合わせ先 予算調整課 ☎059(224)2216
☎059(224)2125

募集期間 4月2日(月)～27日(金)
申し込み方法 各市町村にある申込書に必要事項を記入の上、市町村に提出してください。申込者多数の場合には抽選します。
問い合わせ先
県民生活センター
☎059・2224・2400
☎059・2229・1505

バリアフリーアドバイザー養成講座受講者募集

バリアフリーのまちづくりについて、地域でリーダー的役割を果たしていただく人材を育成します。
日時 5月24日(木)～7月12日(木)の毎週木曜日(計8回)13時～17時
場所 桑名市福祉センター(桑名市額田)

募集人数 40人

申し込み締め切り日 5月8日(火)
申し込み方法 北勢県民局「桑名・四日市・鈴鹿」保健福祉部にある申込書に必要事項を記入し、お申し込みください。
申し込み・問い合わせ先
バリアフリーのまちづくり推進室
〒514 8570(住所不)
☎059・2224・3349
☎059・2224・3085

案内

IT化対応訓練コースを設置します

県立津高等技術学校では、IT(情報技術)時代に対応する職業技術を身に付けようとする方を対象に、各種訓練を行います。各コースの内容や実施場所、申し込み方法など詳しくは、お問い合わせください。

3カ月コース「2回、各25人」
2週間コース「14回、各20人」
3日間コース「17回、各12人」
各コースは、4月から順次開始する予定です。

問い合わせ先 津高等技術学校

☎059・2334・2839
☎059・2334・3668

4月1日にオープン みえ県民交流センター

4月1日、津駅東口の再開発ビル「アスト津」(津市羽所町)3階に

	開館・受付時間	休館日	電話・ファクス番号
みえ県民交流センター	申請9:00～16:30(月～金曜日) 交付9:00～18:30(月～金曜日) " 9:00～16:30(日曜日)	土・祝日、年末年始 (日曜日は交付のみ)	☎059(222)5980 ☎059(222)5970
	9:00～22:00	年末年始	☎059(222)5981 ☎059(222)5971
三重県青少年交流センター	9:00～17:00	土・日・祝日、年末年始	☎059(222)5986 ☎059(222)5979
三重県国際交流センター	9:00～17:00	祝日、年末年始	☎059(222)5974 ☎059(222)5984

(土・日曜日は相談業務のみ。事前にお問い合わせください。)

「みえ県民交流センター」がオープンします。

4月1日から三重県旅券センター(アスト津3階)では日曜日にもパスポートが受け取れます。ただし、日曜日に申請することはできません。また、県内の津以外の旅券コーナーで申請された方も、三重県旅券センターでパスポートを受け取ることができます(申請時に本人の署名がある申出書の提出が必要です)。交付日・時間は上表のとおりです。

問い合わせ先 生活課

☎059・2224・2622
☎059・2224・3069

県立高等学校の授業料減免について

県立高等学校に在籍している生徒は、本人または家計を維持する者が不慮の災害や経済的理由などにより学資の支払いが困難であると認められた場合、授業料の減免や徴収猶予を受けられることができます。学年の途中でも申し込みますので、担任の先生等に相談してみてください。

申し込み方法など詳しくは、お問い合わせください。

問い合わせ先 学校教育課

☎059・2224・2913
☎059・2224・3023

インターネット博覧会
三重県パビリオン
「ミレニアム俳句
～松尾芭蕉の世界～」

12月31日まで
開催

URL <http://www.inpaku.pref.mie.jp/>

「キッズサイト」
子どもたちが芭蕉や俳句に親しめる
コーナー。俳句についてちょっと勉強
したら、投句してみよう。

「投句箱」コーナーで俳句募集中！

問い合わせ先 みえ歴史街道推進担当
(3月31日までは文化課)

☎059 224 2624 ☎059 224 2408
電子メール haiku@pref.mie.jp

草刈りの委託制度について

県では、自治会など地域の団体に、
県の管理する道路・河川・公園の草
刈りを委託する制度を設けています。
草刈り対象区域・面積・委託料など
の詳しい要件や申し込み方法などは
お問い合わせください。

申し込み締め切り日 5月31日(木)

道路保全課(道路)

☎059・224・3017

河川課(河川)

☎059・224・2682

まちづくり推進課(公園)

☎059・224・2706

またはお近くの県民局建設部企画調
査グループ(松阪・伊賀・紀北・紀
南の各建設部は維持管理グループ)

既存宅地制度が廃止され ます

昨年5月19日に「都市計画法及び
建築基準法の一部を改正する法律」
が公布され、今年5月18日に施行さ
れる予定です。この中で、現行の既
存宅地制度が廃止されます。

ただし、すでに既存宅地の確認を
受けている土地、または改正法の施
行日までに確認を受けた土地について
は、施行日から5年以内であれば、
自己用の建築物に限り建てることか
できます。また、施行日に確認の申請
中の場合は、確認日から5年以内と
なります。

詳しくは、お問い合わせください。
対象市町村 津市、四日市市、松阪
市、桑名市、上野市、鈴鹿市、久居
市、多度町、長島町、木曽岬町、員

弁町、東真町、菰野町、楠町、朝日
町、川越町、河芸町、香良洲町、嬉
野町

既存宅地制度

ある土地が、建物を建てることを
抑制する市街化調整区域内であって
も、知事(四日市市は市長)から調
整区域となった時点ですでに宅地であ
ったとして確認を受けることができ
る場合は、建物を建てる(新築、
改築、用途の変更)ことができる制
度。

問い合わせ先

都市計画課

☎059・224・2710

☎059・224・3270

四日市市開発指導課

☎0593・54・8196

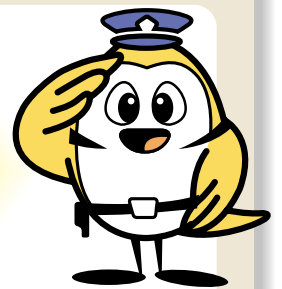
☎0593・54・8301

または各県民局建設部建築グループ

3月号に誤りがありました

17ページに『熊野古道伊勢路を
含む「紀伊山地の霊場と参詣道」
が、世界遺産の国内候補地の暫定
リストに登録されました』と掲載し
ましたが、正しくは『登録される
見込みです』となります。
おわびして訂正します。

警察告知板



子どもを事故や犯罪から 守りましょう

子どもの交通安全は家庭から

児童や園児がいる家庭で
は、通学(園)路や家の周り
を子どもと一緒に歩いて、安
全な道路の歩き方や横断の仕
方、信号の意味と見方を教
えてあげましょう。

このとき、子どもの目線で
風景を見ましょう。大人の
目線では気付かなかった危険
な箇所も発見できます。

また、身近に起きた事故
などについて家庭で話し合
い、家族みんなで事故防止
に努めましょう。

子どもが誘拐等の被害に遭 わないために

次のことを必ず子どもに約
束させましょう。

- ・遊びに行くときは、「行き先」、「帰る時間」を必ず家族に知らせる。
- ・知らない人には、絶対に付いて行かない。
- ・知らない人の車には絶対に

- ・知らない人に道を聞かれたときは、一緒に付いて行かないでその場で教える。
- ・連れて行かれそうになったら、大声で助けを求めろ。
- ・友達を連れて行かれそうになったら、近くの大人に知らせる。

子どもを事故や犯罪から守るためには、日ごろから子どもを行動を把握し、危険箇所を確認しておくことが重要です。

子どもに緊急避難場所を教えることも大切です。また、不審な人を見掛けたり、不審な人がいるという話を聞いたときは、すぐに警察に連絡しましょう。

問い合わせ先

警察本部交通部企画課
生活安全部少年課
☎059・222・0110(代)

春の全国交通安全運動が 実施されます

4月6日(金)～15日(日)
さわやかなマナーが行きかう
みえの道