

インフルエンザ予防のための 情報提供について

連絡先

三重県健康福祉部 健康危機管理室
感染症対策グループ 担当：西中・宮下
電話：059-224-2352

県内インフルエンザ定点医療機関（患者情報 72 医療機関）からの平成 23 年第 47 週（11 月 21 日～11 月 27 日）の患者報告数が 1.1 人/定点（患者数 82 人）となりました。

流行の目安として、国立感染症研究所感染症情報センターが定めている「1 定点当たり 1 人」という基準を超えたこと、県内の学校等で集団かぜによる閉鎖の措置をとられていることから、県内全域でもインフルエンザの流行期に入ったとみられます。

これからますます寒さが厳しくなり、空気が乾燥することなどが予想されることから、インフルエンザの流行の拡大が懸念されます。

今後の流行状況の推移を注視していただき、感染予防の徹底を図るようお願いいたします。

1 感染予防対策

- ・ 外出時にマスク着用し、手洗いやうがいを必ずしましょう
- ・ 十分な栄養と睡眠を取り、日頃から健康管理に努めましょう
- ・ 室内の換気を十分に行い、湿度を 60～70%に保ちましょう
- ・ なるべく人混みは避けるようにしましょう
- ・ インフルエンザの予防接種を受けましょう

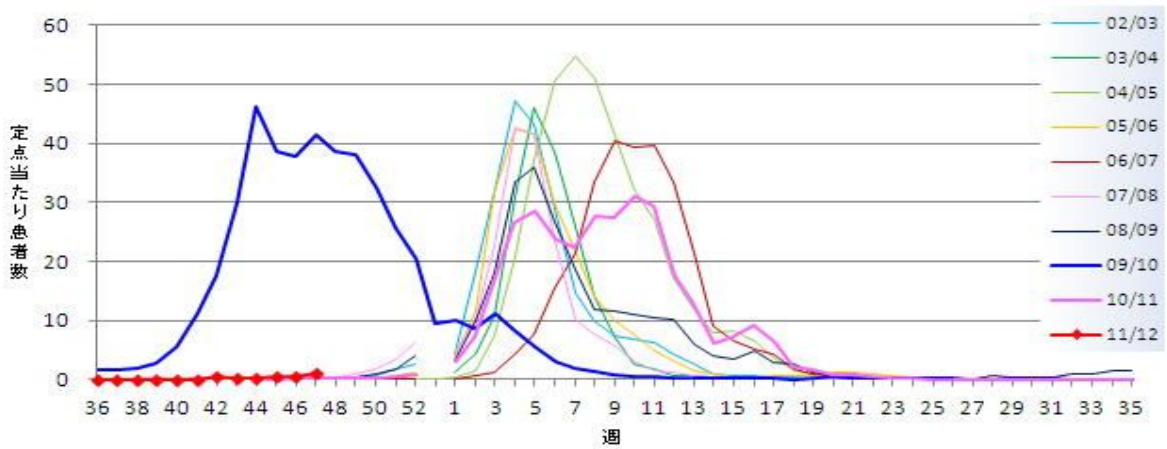
2 県内の流行状況の推移（定点当たりの報告数 単位：人/定点）

シーズン	45週	46週	47週	48週	49週	50週	51週	52週	53週	1週	2週	3週	4週	5週	6週
2007/2008	0.0	0.1	0.2	0.5	0.9	1.7	3.5	6.2	-	4.5	10.2	22.6	42.8	41.7	23.5
2008/2009	0.2	0.2	0.3	0.3	0.4	0.8	1.7	4.0	-	3.2	9.8	18.2	33.5	35.8	26.6
2009/2010	38.5	37.7	41.3	38.6	38.2	32.6	25.7	20.4	9.5	10.1	8.7	11.3	8.3	5.5	3.1
2010/2011	0.0	0.1	0.1	0.2	0.2	0.2	0.5	0.8	-	2.9	7.1	17.2	26.6	28.6	23.8
2011/2012	0.4	0.4	1.1												

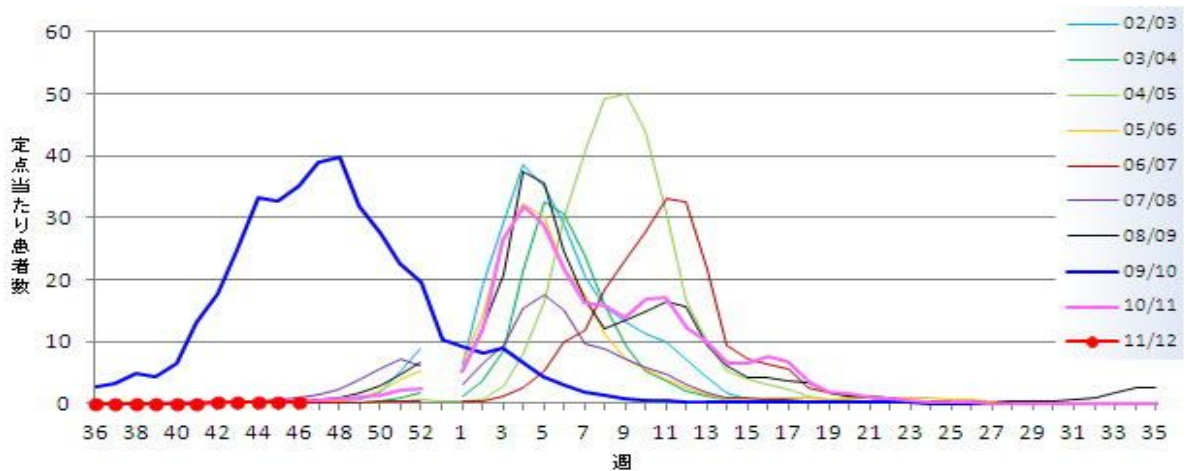
3 インフルエンザの発生状況

インフルエンザの最新の情報はこちらからみられます。

<http://www.kenkou.pref.mie.jp/topic/influ/influmenu.htm>



三重県のインフルエンザ定点当たりの患者届出数
 2011年第47週(11月21日から11月27日まで): 2011年11月29日更新
 [注]2004年は53週、1999~2003年及び2005~2007年は各52週のため後者は53週で断続



全国のインフルエンザ定点当たりの患者届出数
 2011年第46週(11月14日から11月20日まで): 2011年11月28日更新

ウイルスの検出状況

平成23年第42週以降で見ると県内ではAH3亜型(A香港型)のみの検出となっています

	9月	10月	11月	合計
AH1 pdm09				0 (0%)
A 香港型		4	3	7 (100%)
B 型				0 (0%)
合計	0	4	3	7

注) AH1pdm09 は平成21年に流行した新型(豚)インフルエンザの名称です。