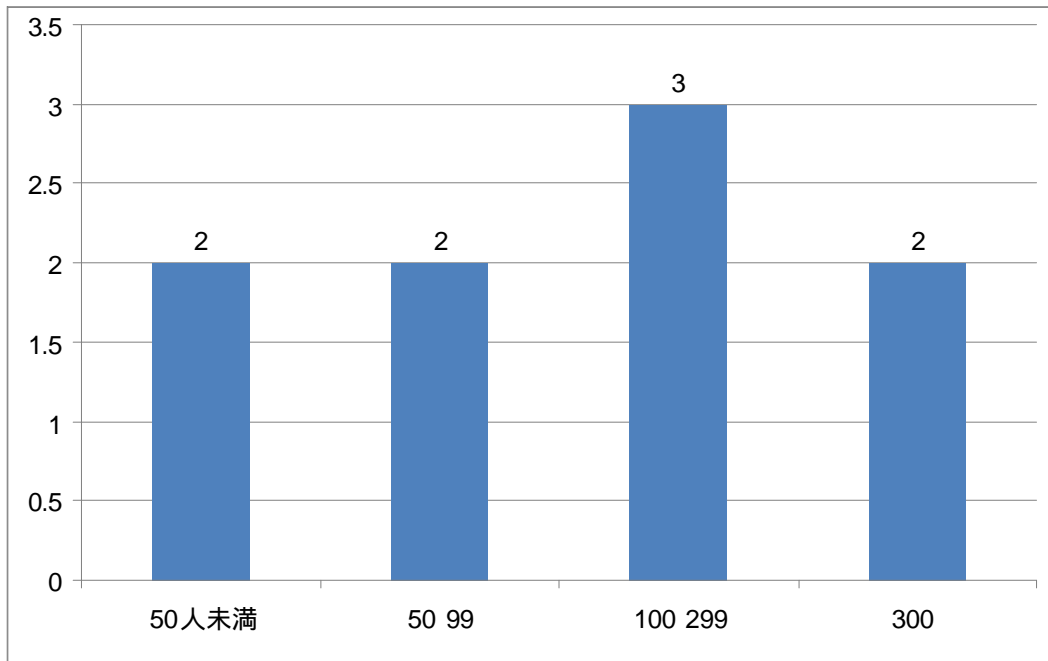
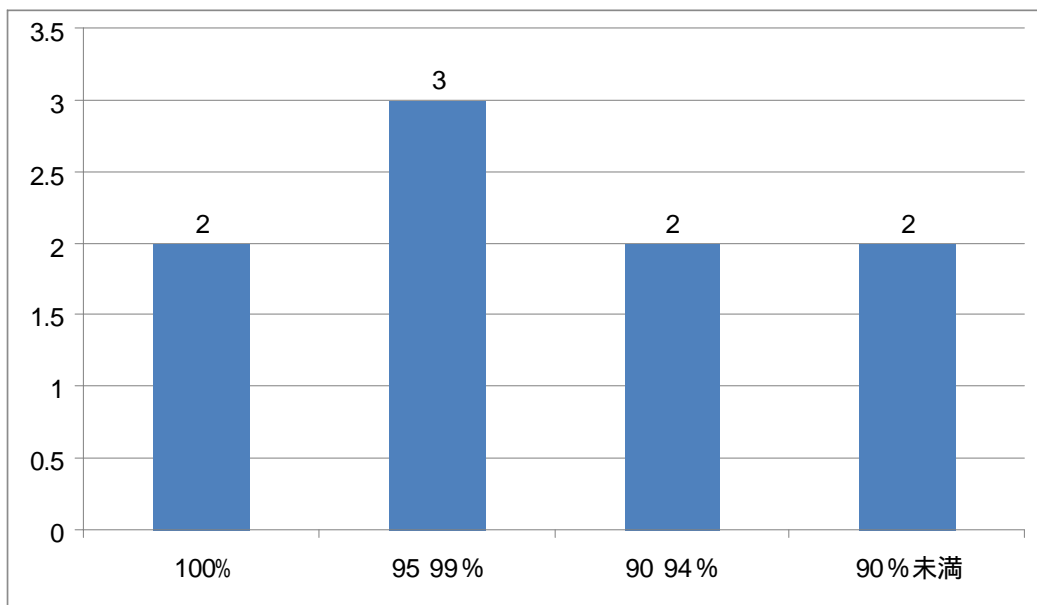


県内教育機関における健康対策等に関する取組について

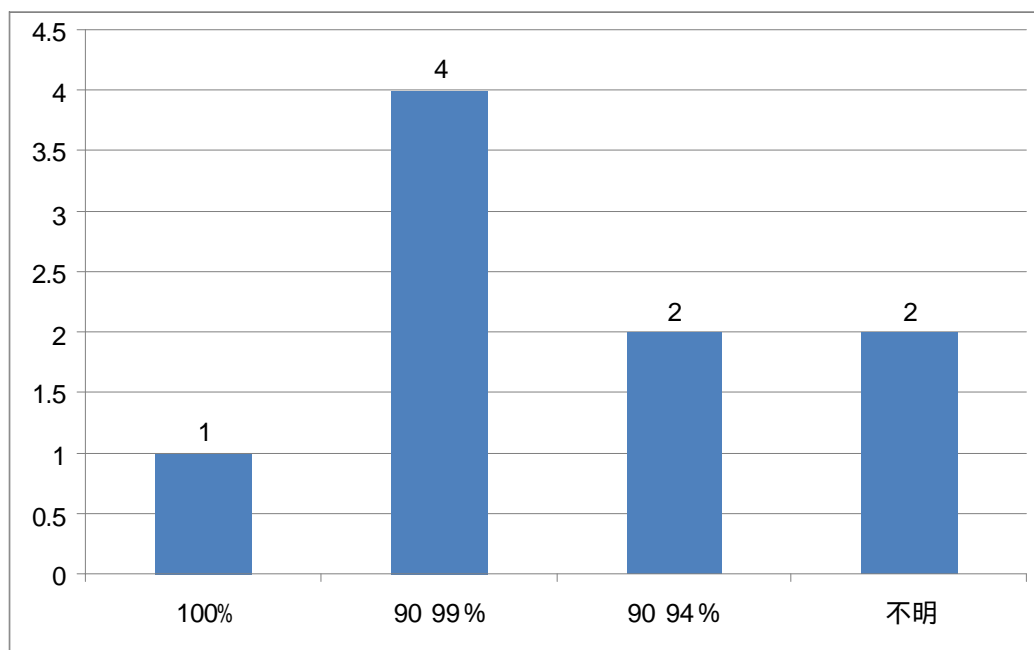
Q 1 . 学校の教職員数規模 (n=9)



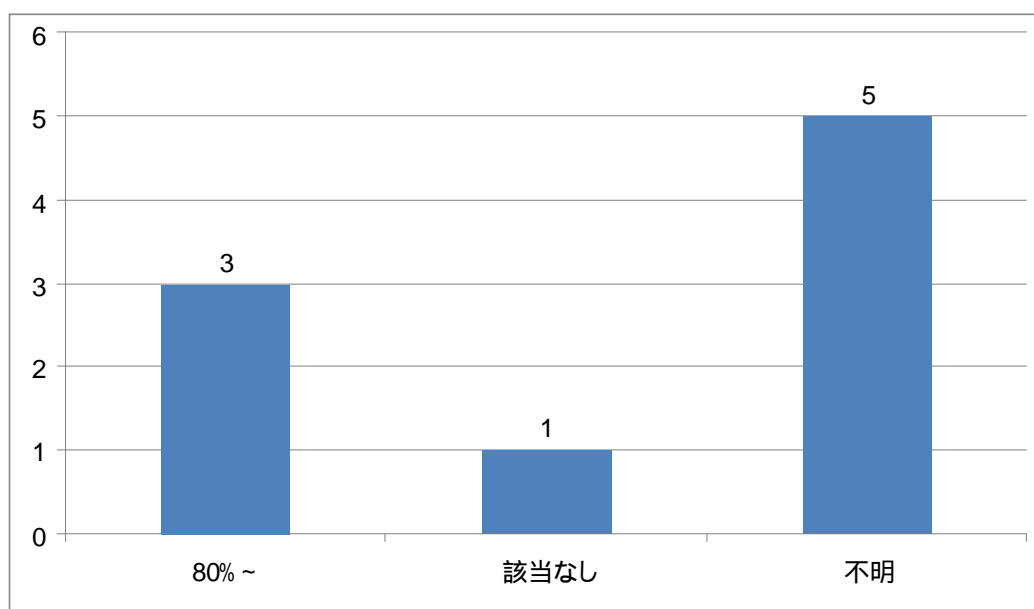
Q 2 . 教職員を対象とした一般健診の受診状況 (n=9)



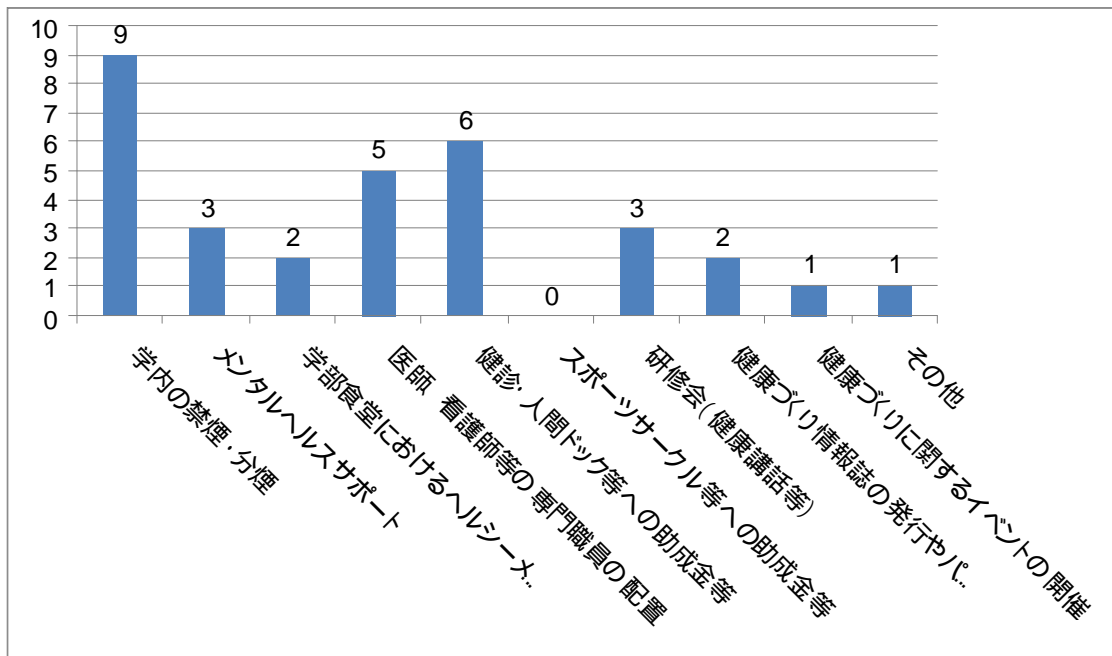
Q 2 . 特定健診の受診状況 (n=9)



Q 2 . 特定保健指導の実施状況 (n=9)

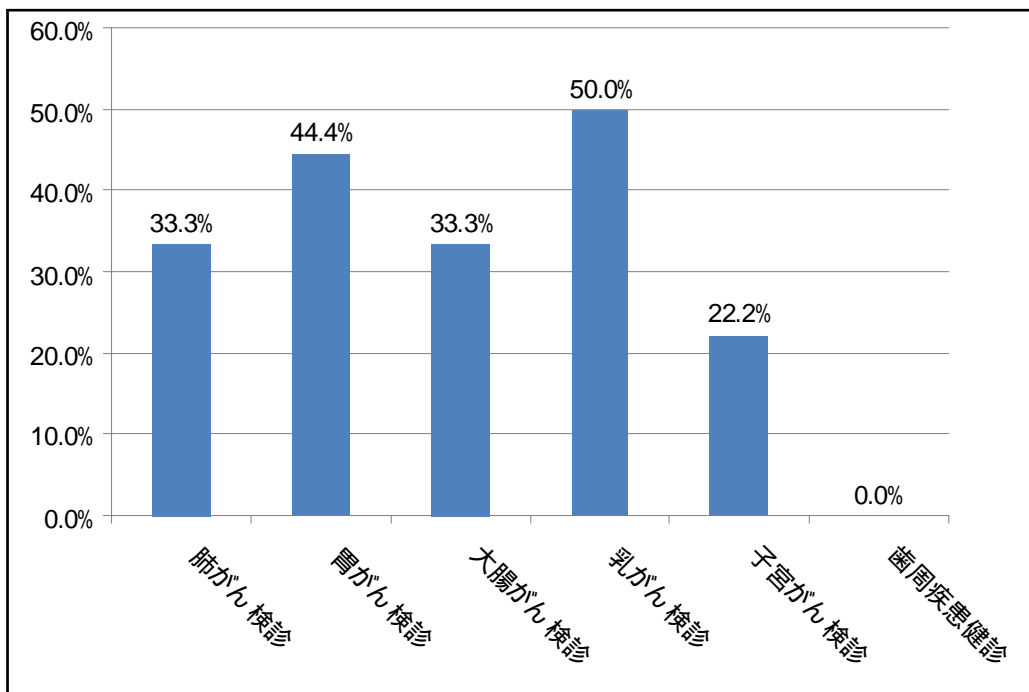


Q3. 職員の健康づくり対策

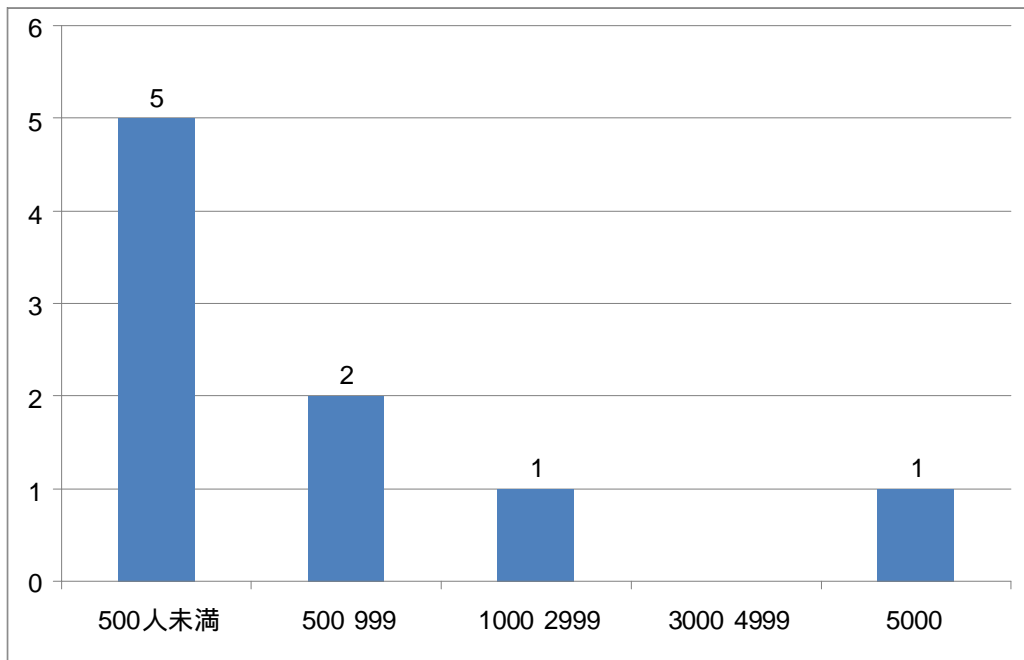


その他・・・衛生委員会主催のレク、ウォーキングの開催

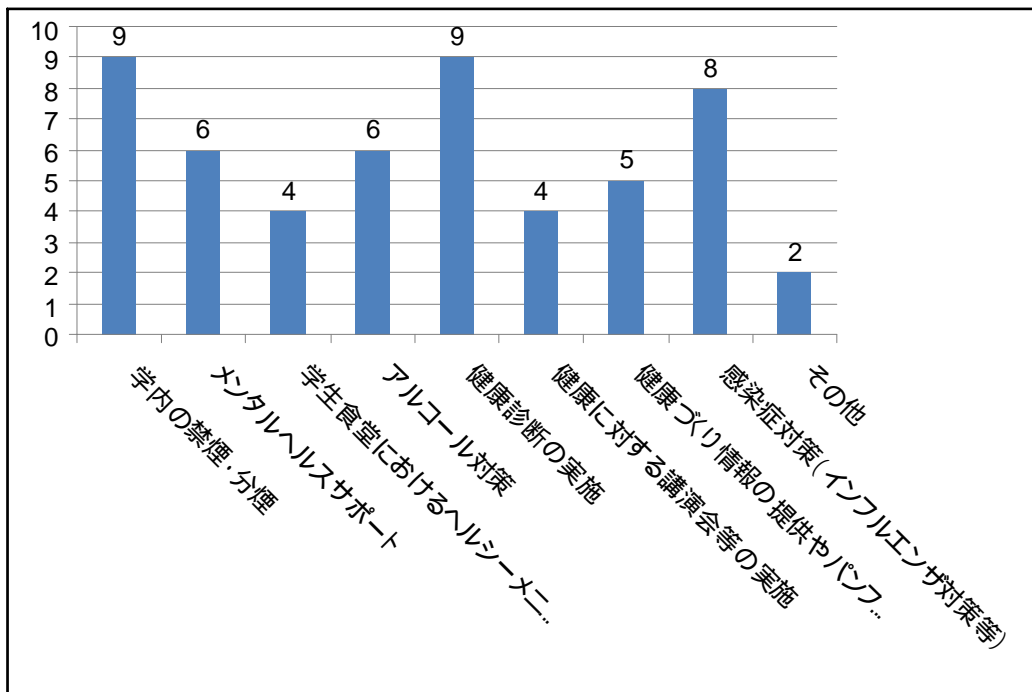
Q3- . . .がん検診、歯周疾患健診を実施している事業所の割合



Q 4 . 学生数規模

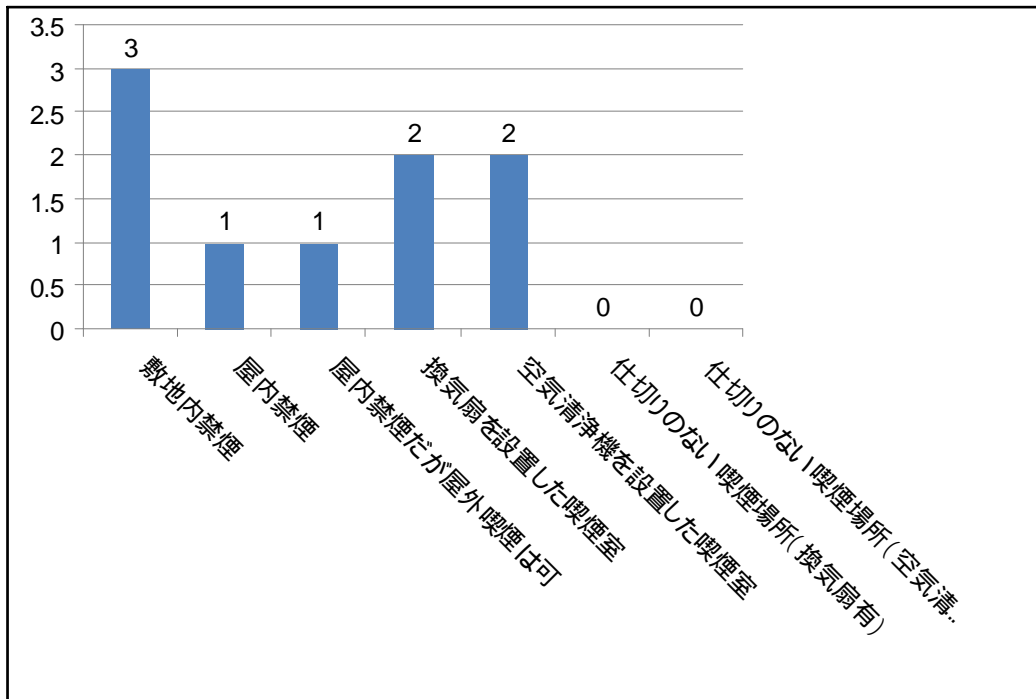


Q 5 . 学生の健康づくり対策の取組



その他・・・オリエンテーションでの喫煙、飲酒、薬物乱用についての講習、性教育、健康チェックの日の設定

Q 6 . 学内の禁煙・分煙の状況



Q 6 . 学生食堂における健康メニューの提供等

