

みたきかわ きたたに こものちよう ちくさ  
2級水系三滝川 北谷 (三重県 三重郡 菰野町 千草)

平成20年9月2日～3日豪雨により発生した土石流を捕捉

【平成20年9月3日 撮影】

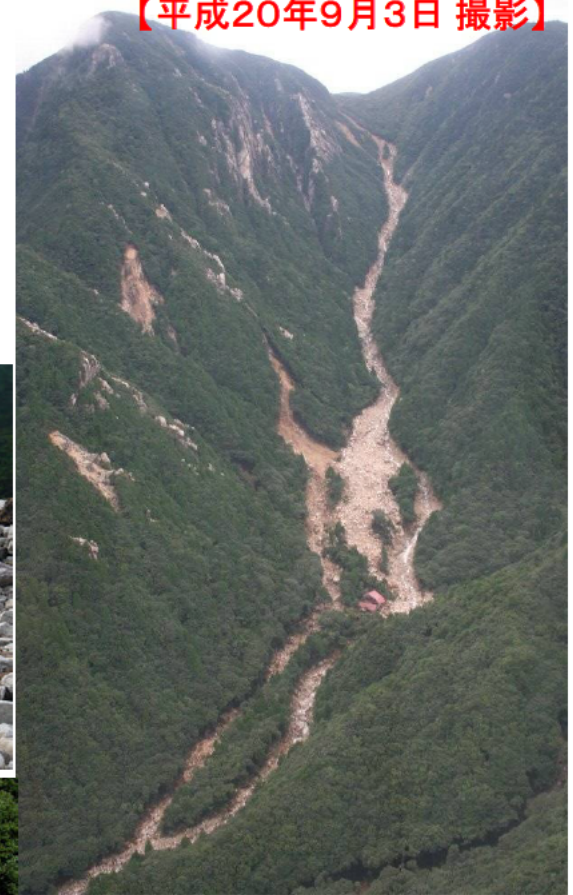
時間雨量: 72mm  
24時間雨量: 453mmを記録 (武平峠)



土石流発生前  
溪流幅約5m



土石流発生後  
溪流幅約50m



2号堰堤 H=18.0m L=64.0m

捕捉前



2号堰堤

捕捉後

土石流 38,100m<sup>3</sup>を捕捉  
下流の《被害を軽減》



2号堰堤捕捉状況