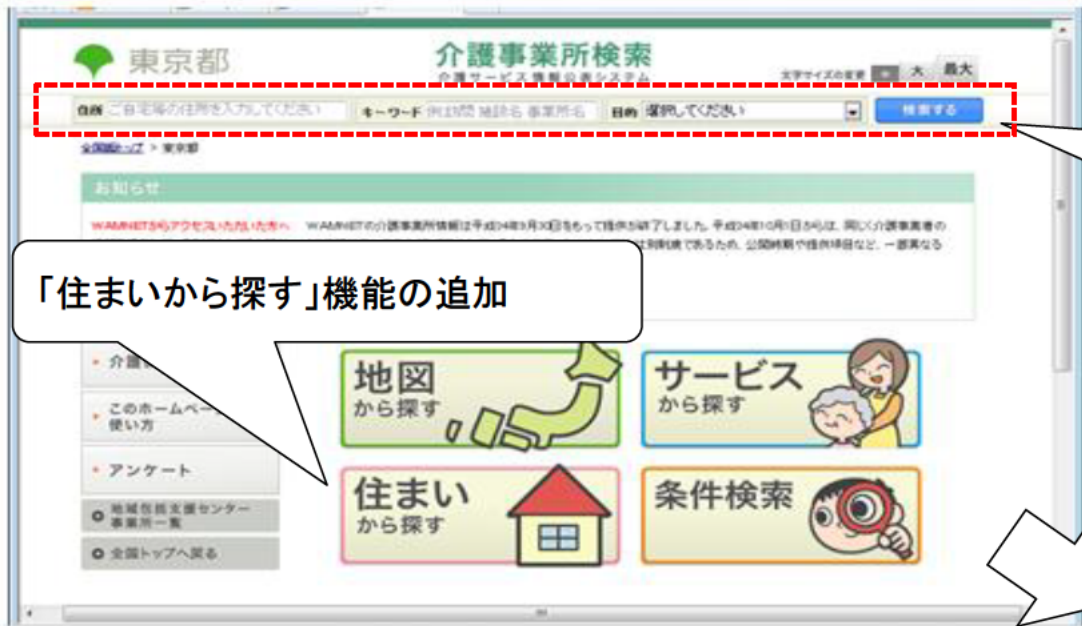


2.住所からの検索

これまでの「地図から探す」「サービスから探す」「その他の探し方」に加え、自宅等を中心に周辺の事業所が検索できる「住まいから探す」機能を新設。



「住まいから探す」機能の追加

簡易検索バー(住所、キーワード、目的)により、簡単に検索する事が可能。
※ある程度使い慣れた方、自由に検索したい方を想定

入力した住所を中心に半径〇〇km以内の事業所が検索可能
※半径は1、3、5、10、20、30、40、50kmが選択可能



3. 県外の隣接地域の検索

これまでの都道府県内に限られた検索から、県外の隣接する市町村と一緒に検索することが可能。

例えば、東京都23区東部に隣接する県外の市町村(埼玉県三郷市、千葉県松戸市など)も検索可能



4.事業所検索結果一覧の充実

見やすさ等の改善

見やすいレイアウトにするとともに、1ページにつき5件までの表示から最大50件まで可能とする。

最大50件まで1ページに表示可能

表示件数は5、10、30、50件が選択可能

様々な項目での並び替えが可能(住まいからの距離、公表日、開始年月日、空き状況、利用者数 等)

The screenshot shows a search results page with a list of business entries on the left and a detailed view of one entry on the right. Callouts point to various features: '最大50件まで1ページに表示可能' (Maximum 50 items can be displayed on 1 page), '表示件数は5、10、30、50件が選択可能' (Number of items to be displayed is selectable as 5, 10, 30, 50 items), and '様々な項目での並び替えが可能' (Sorting is possible by various items). The detailed view shows fields for '事業所名' (Business Name), '事業所所在地' (Business Location), '電話番号等' (Phone Number, etc.), and 'サービス提供地域' (Service Provision Area).

【参考】見直し前の検索結果一覧

チェック	事業所名	電話番号	事業所情報	サービス名称	備考
	所在地	FAX番号			
1	事業所名 〒204-0013 事業所所在地	電話番号等	詳細 HP 地図	訪問看護 (平成25年度)	
2	事業所名 事業所所在地	電話番号等	詳細 HP 地図	訪問看護 (平成25年度)	

5.事業所の特色の充実

表示形式をグラフを利用する等して見やすくするとともに、事業所の主体的な取組に係る項目を追加し内容の充実を図る。

事業所の概要

事業所の特色

事業所の詳細

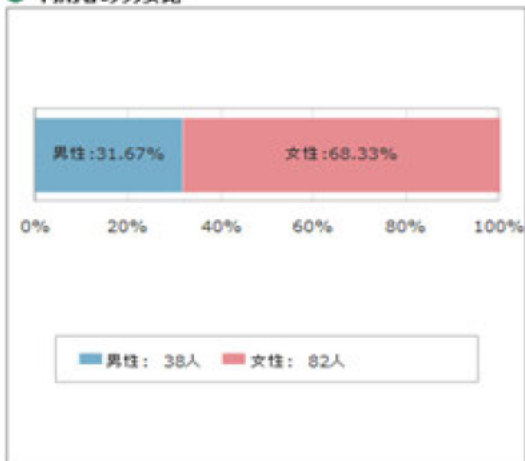
運営状況

その他

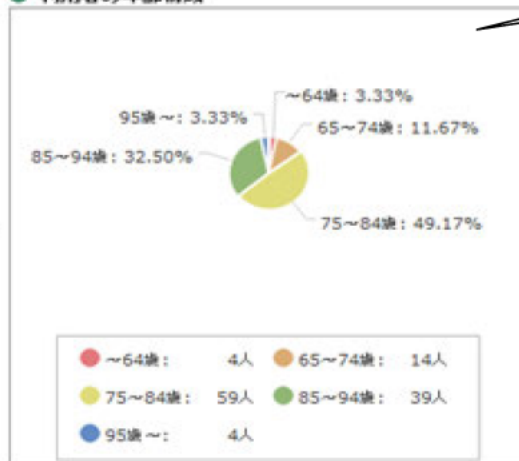
※このページは事業所の責任にて公表している情報です。

利用者の情報

● 利用者の男女比



● 利用者の年齢構成



グラフ表示で見やすく

【参考】見直し前の特色画面

● 従業員の男女比

女	9
男	1

● 利用者の男女比

女	8
男	2

● 従業員の年齢構成

20代	7人
30代	12人
40代	22人
50代	13人
60代以上	9人

● 利用者の年齢構成

~64歳	0人
65~74歳	3人
75~84歳	16人
85~94歳	28人
95歳~	4人

● サービスの質の向上に向けた取組

当社では、より良い介護サービスをご利用いただけるように人材育成に積極的に力を入れています。すべてのスタッフは、それぞれの職種ごとにカリキュラムを組み、介護技術や接遇マナーなど、ご利用者のさまざまなニーズにお応えできるように日々研鑽し、プロ意識を向上させております。

取組に関するホームページURL

・ サービス内容
<http://www.sanei-cc.co.jp/servis.html>

サービスの質の向上に向けた取組に関する項目を追加
 ※取組に関するホームページのURLを表示することも可能