

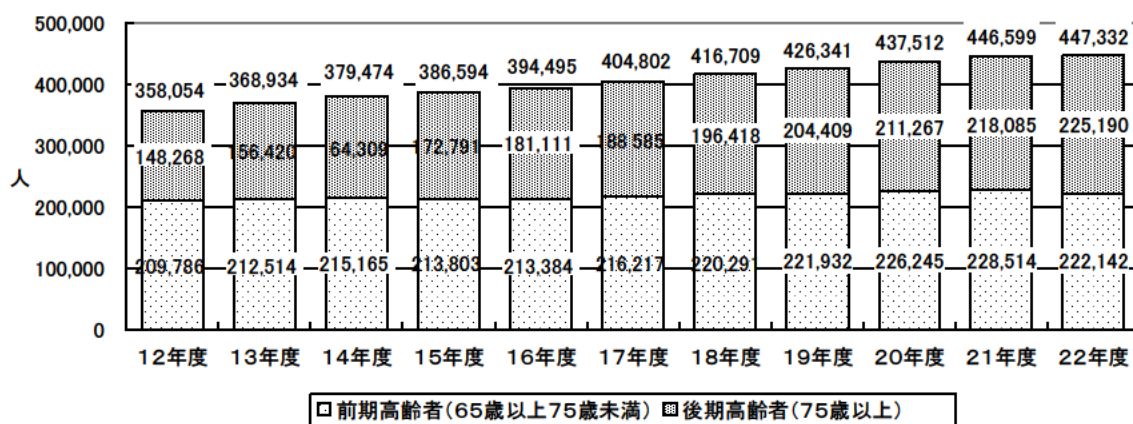
平成22年度介護保険事業状況報告(年報)のポイント

1 第1号被保険者数

(22年3月末現在) (23年3月末現在)

三重県 446,599人 ⇒ 447,332人 (対前年度 733人増、0.2%増)

全国 2,892万人 ⇒ 2,910万人 (対前年度 19万人増、0.7%増)

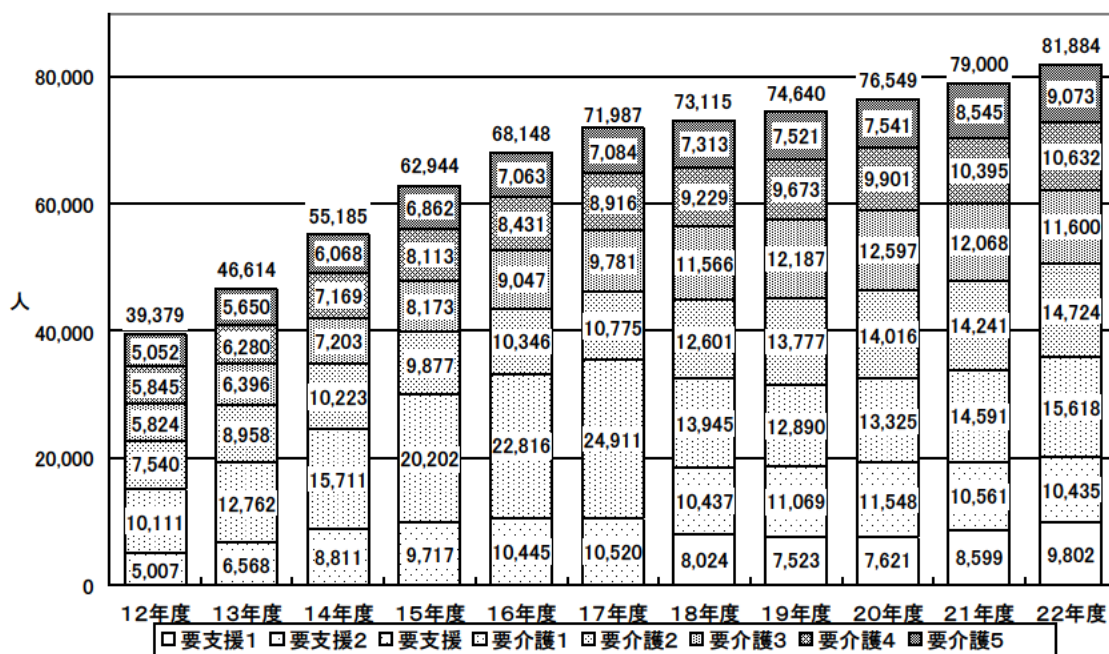


2 要介護(要支援)認定者数

(22年3月末現在) (23年3月末現在)

三重県 79,000人 ⇒ 81,884人 (対前年度2,884人増、3.7%増)

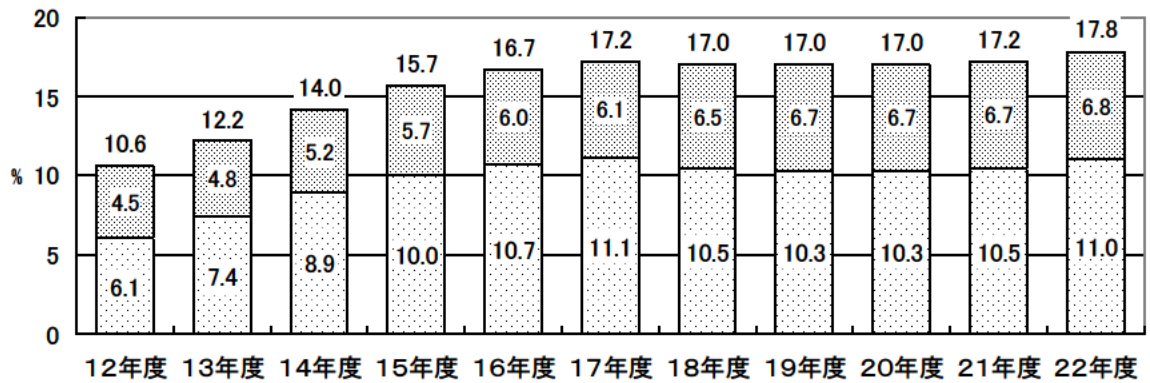
全国 485万人 ⇒ 506万人 (対前年度 22万人増、4.5%増)



区分	要支援1	要支援2	経過的要介護	要介護1	要介護2	要介護3	要介護4	要介護5	
22年度									
構成比	三重県	12.0%	12.7%	0.0%	19.1%	18.0%	14.1%	13.0%	11.1%
	全国	13.1%	13.2%	0.0%	17.9%	17.7%	13.8%	12.6%	11.7%

3 第1号被保険者に占める要介護（要支援）認定者（第1号被保険者）の割合（認定率）

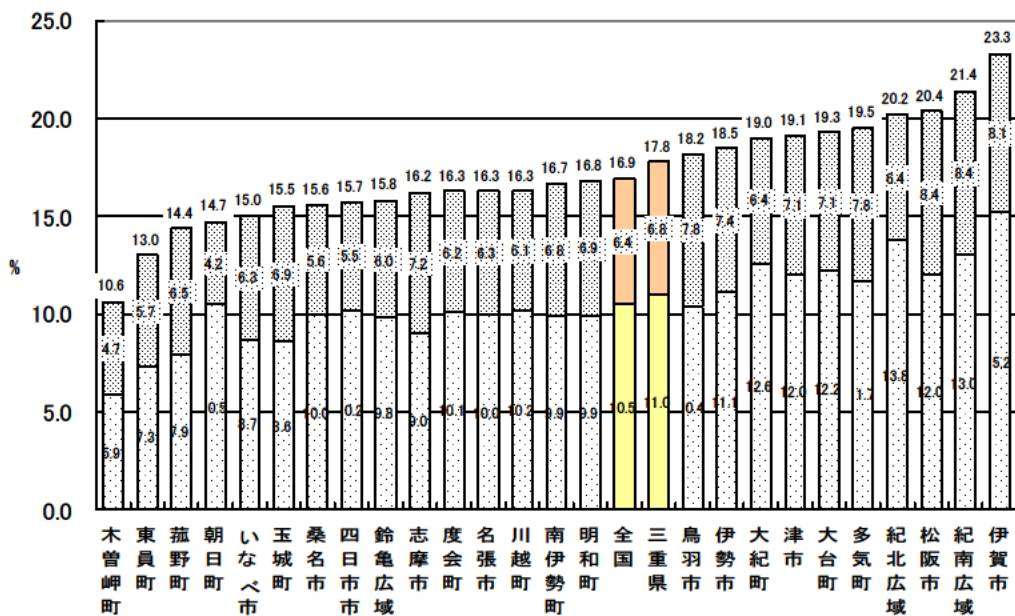
	(22年3月末現在)	(23年3月末現在)	
三重県	17.2% ⇒	17.8%	(対前年度比0.6%増)
全国	16.2% ⇒	16.9%	(対前年度比0.62%増)



□ 軽度(要支援1～要介護2) ■ 重度(要介護3～要介護5)

(注) 平成12～17年度は、軽度(要支援～要介護2)

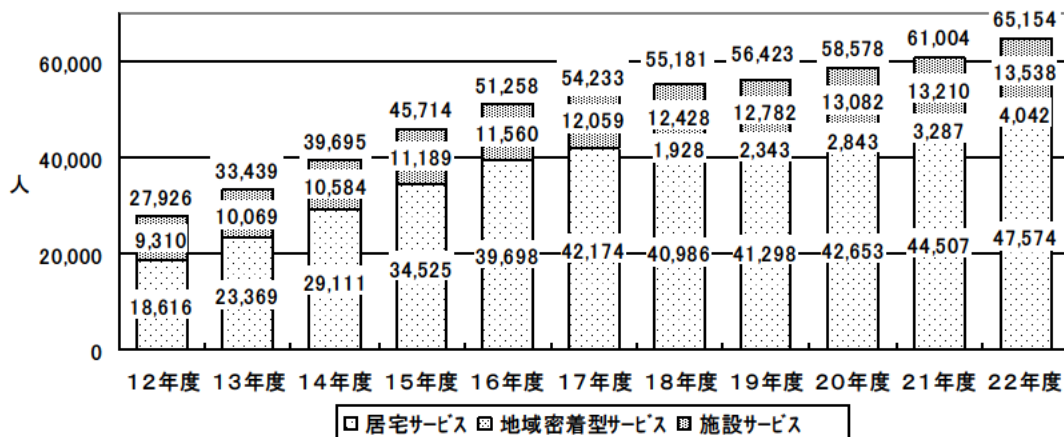
保険者別 第1号被保険者に占める要介護（要支援）認定者（第1号被保険者）の割合



□ 軽度(要支援1～要介護2) ■ 重度(要介護3～要介護5)

4 サービス受給者数

	21年度(1ヶ月平均)	22年度(1ヶ月平均)	
三重県	61,004人 ⇒	65,154人	(対前年度 4,150人増、6.8%増)
全国	393万人 ⇒	413万人	(対前年度 19万人増、5.0%増)



(注1) 各年度とも3月から2月サービス分の平均

(ただし、平成12年度については、4月から2月サービス分の平均)

(注2) 平成18年度の地域密着型サービスについては、4月から2月サービス分の平均

5 保険給付（介護給付・予防給付）

（１）費用額

（21年度累計） （22年度累計）

三重県 1,182億円 ⇒ 1,246億円 （対前年度64億円増、5.4%増）

全 国 7兆4,306億円 ⇒ 7兆8,204億円 （対前年度3,928億円増、5.3%増）

（注）高額介護サービス費、高額医療合算介護サービス費、特定入所者介護サービス費を含む。

（２）給付費（利用者負担を除いた額）

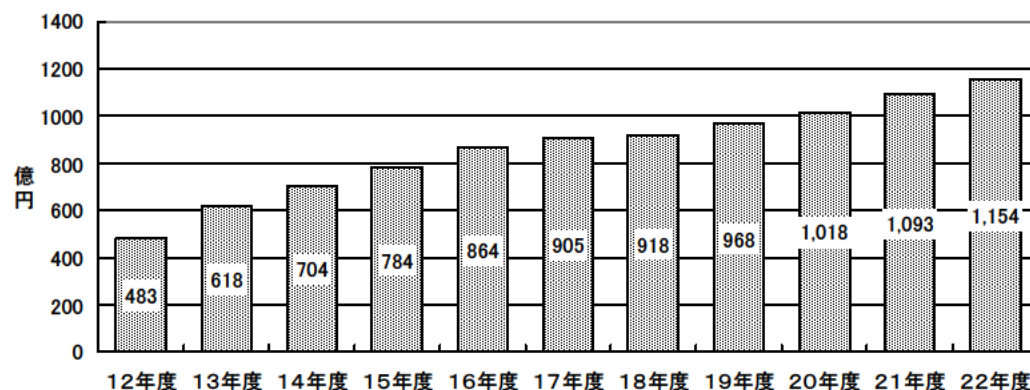
（21年度累計） （22年度累計）

三重県 1,093億円 ⇒ 1,154億円 （対前年度61億円増、5.6%増）

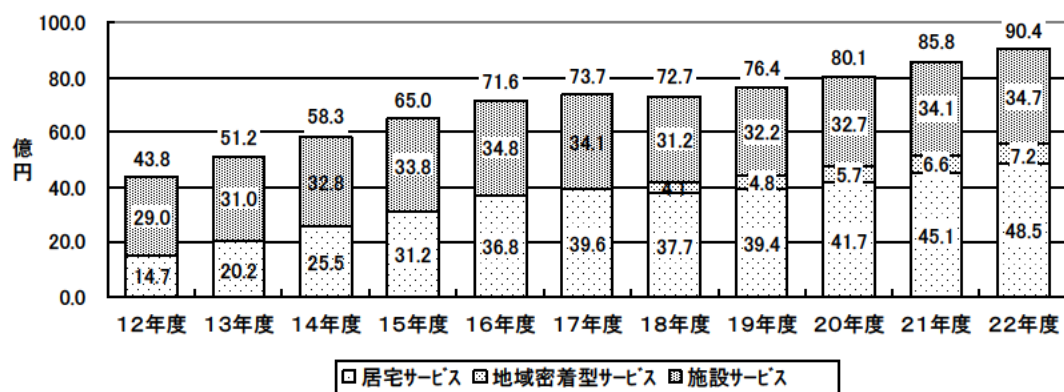
全 国 6兆8,721億円 ⇒ 7兆2,536億円 （対前年度3,843億円増、5.6%増）

（注）特定入所者介護サービス費、高額介護サービス費、高額医療合算介護サービス費を含む。

（参考1）年度別給付費の推移



（参考2）年度別給付費（居宅サービス、地域密着型サービス及び施設サービス）の推移（1ヶ月平均）



（注1）特定入所者介護サービス費、高額介護サービス費、高額医療合算介護サービス費を含まない。

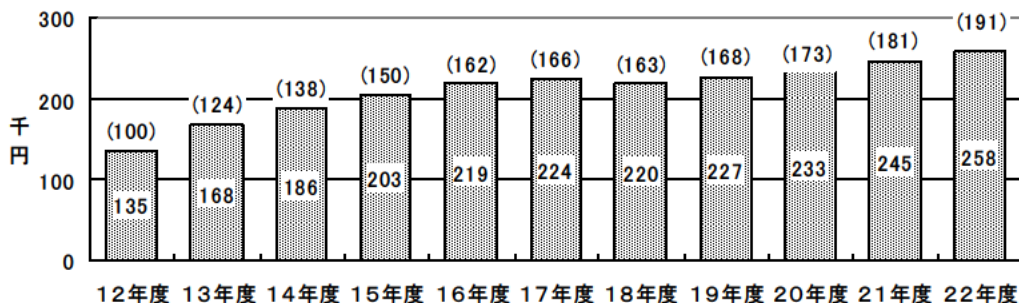
（注2）各年度とも3月から2月サービス分の平均

（ただし、平成12年度については、4月から2月サービス分の平均）

（注3）平成18年度の地域密着型サービスについては、4月から2月サービス分の平均

6 第1号被保険者1人当たり給付費（介護給付・予防給付）

	(21年度)	(22年度)	
三重県	245千円 ⇒	258千円	(対前年度 13千円増、 5.3%増)
全国	238千円 ⇒	249千円	(対前年度 11.6千円増、 4.9%増)

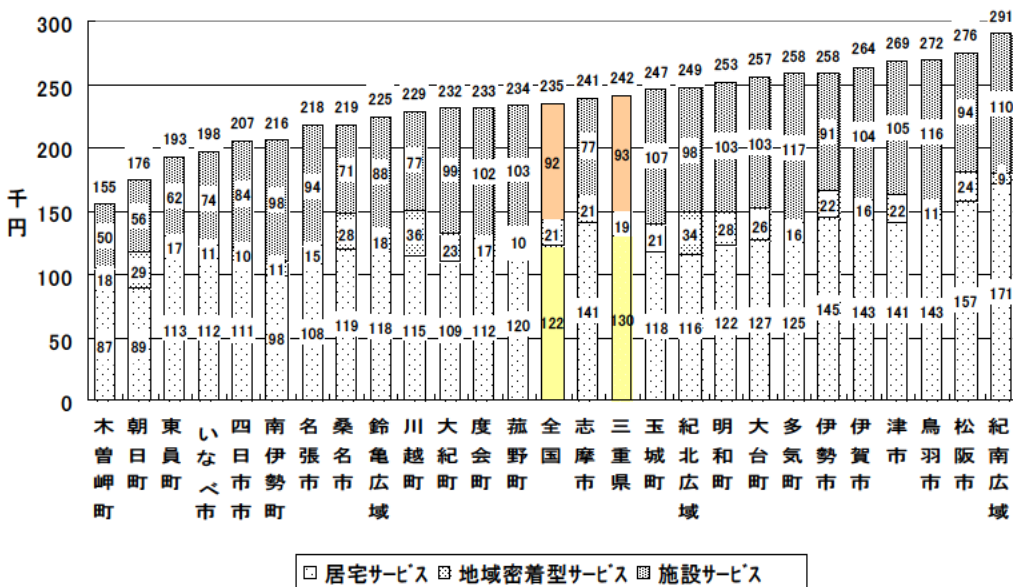


(注1) 特定入所者介護サービス費、高額介護サービス費、高額医療合算介護サービス費を含む。

(注2) () の数値は12年度を100とした場合の指数。

(参考1) 保険者別第1号被保険者1人当たり給付費

(注) 特定入所者介護サービス費、高額介護サービス費、高額医療合算介護サービス費を含まない。



○保険者別第1号被保険者1人あたり給付費の順位

	津市	四日市市	伊勢市	松阪市	桑名市	名張市	鳥羽市	いなべ市	志摩市	伊賀市	木曾町	東員町	菟野町	朝日町	川越町	多気町	明和町	大台町	玉置町	度会町	大紀町	南伊勢町	紀北広域	紀南広域	鈴鹿市
居宅	6	20	3	2	12	22	4	18	6	5	25	17	11	24	16	9	10	8	13	18	21	23	15	1	13
地域密着	9	23	10	7	4	19	21	20	11	17	13	16	24	3	1	18	5	6	12	15	8	22	2	25	14
施設	6	18	16	14	22	15	2	21	19	7	25	23	8	24	20	1	10	9	5	11	12	4	13	3	17
全体	4	21	6	2	18	19	3	22	12	5	25	23	13	24	16	7	9	8	11	14	15	20	10	1	17

7 第1号被保険者の保険料収納額(現年度分)

	(21年度分)	(21年度分)	
三重県	217億円	218億円	(対前年度 1億円増、0.5%増)
全国	1兆3,816億円	1兆3,938億円	(対前年度 127億円増、0.9%増)

収納率(現年度分)

	(21年度分)	(22年度分)	
三重県	98.6%(86.1%)	98.7%(84.9%)	(対前年度比0.1P増(1.2P減))
全国	98.3%(85.4%)	98.5%(84.8%)	(対前年度比0.12P増(0.6P減))

()内の数値は、普通徴収に係る収納率(再掲)である。