

I 調査結果の概要

1 三重県の概要

(1) 事業所数の推移 —事業所数は60事業所の減—

平成8年10月1日現在の三重県の事業所数は**98,650**事業所で、平成3年の前回調査と比べると**60事業所の減少 (-0.1%)**となっている。

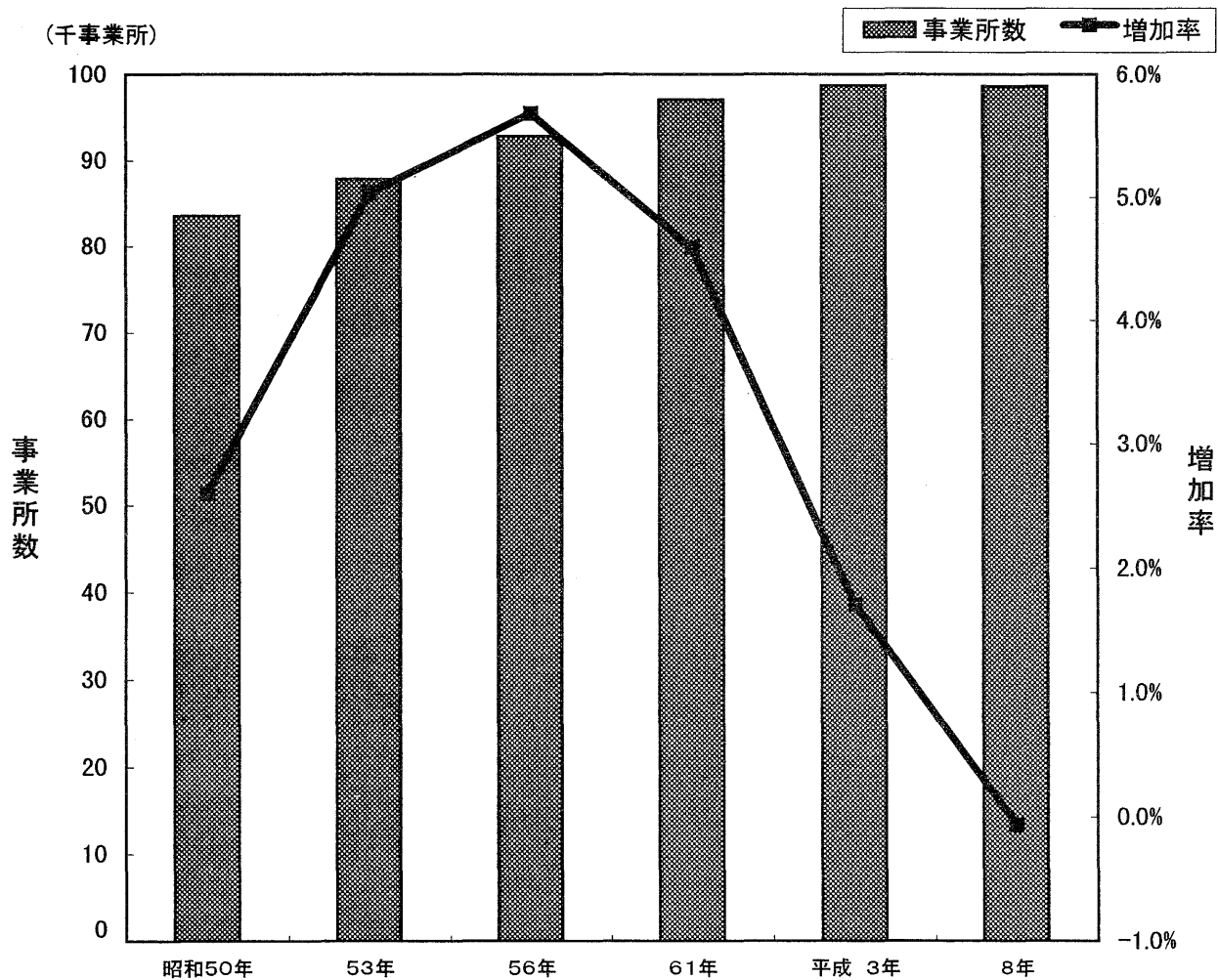
増加数の推移をみると、昭和53年～61年までは調査の度に4千人以上増加していたが、昭和61年～平成3年には**1,655事業所**と前回の約3分の1の増加にとどまり、今回初めて減少した。

また、増加率は昭和47年～50年が**2.6%増**、50年～53年が**5.0%増**、53年～56年が**5.7%増**とピークに達した後、昭和56年～61年が**4.6%増**、61年～平成3年が**1.7%増**と伸びが鈍化し、今回は初めてマイナスとなった。[表1, 図1]

表1 事業所数の推移

	事業所数	増加数	増加率
昭和50年	83,596	2,156	2.6%
53年	87,804	4,208	5.0%
56年	92,794	4,990	5.7%
61年	97,055	4,261	4.6%
平成3年	98,710	1,655	1.7%
8年	98,650	-60	-0.1%

図1 事業所数の推移



(2) 従業者数の推移 —従業者数の増加数、増加率はともに半減—

平成8年10月1日現在の三重県の事業所の従業者数は887,325人で、平成3年の前回調査と比べると42,512人増加(+5.0%)しているが、前回の増加数87,397人(+11.5%)に比べ、増加数、増加率ともに半減した。

これを男女別にみると、男子が507,196人(構成比57.2%)、女子が380,129人(同42.8%)となっており、前回調査に比べ、女子の割合が0.1ポイントとわずかながら増加した。また、増加率についても男子が4.8%増、女子が5.3%増と、前回調査に引き続き女子が男子を上回った。[表2, 図2]

表2 男女別従業者数の推移

	総数			男			女		
	従業者数	増加数	増加率	従業者数	構成比	増加率	従業者数	構成比	増加率
昭和50年	628,593	13,199	2.1%	—	—	—	—	—	—
53年	657,840	29,247	4.7%	—	—	—	—	—	—
56年	710,210	52,370	8.0%	—	—	—	—	—	—
61年	757,416	47,206	6.6%	437,010	57.7%	—	320,406	42.3%	—
平成3年	844,813	87,397	11.5%	483,740	57.3%	10.7%	361,073	42.7%	12.7%
8年	887,325	42,512	5.0%	507,196	57.2%	4.8%	380,129	42.8%	5.3%

[注] 「-」は男女別の調査をしていないため。

図2 男女別従業者数の推移

