

(3) 経営組織別の事業所数および従業者数

①事業所数および従業者数の推移 ー個人の事業所数、従業者数は共に減少ー

ー事業所数ー

事業所数を経営組織別にみると、民営事業所数は94,966事業所で平成3年の前回調査と比べると144事業所の減少(-0.2%)、国および地方公共団体は3,684事業所で84事業所の増加(+2.3%)となっている。[表3]

平成8年の内訳をみると、「個人」事業所は56,710事業所で全体の57.5%を占めているが、その事業所数は昭和61年の64,504事業所をピークに減少を続けている。

一方、「法人」事業所は37,584事業所と年々増加しており、昭和50年当時と比べるとほぼ倍増している。[表3, 図3, 図4]

ー従業者数ー

従業者数を経営組織別にみると、民営事業所では810,086人で平成3年の前回調査と比べると37,482人の増加(+4.9%)、国および地方公共団体は77,239人で5,030人の増加(+7.0%)となっている。[表3]

平成8年の内訳をみると、「個人」事業所の従業者数は全体の19.1%を、「法人」事業所の従業者数は全体の71.9%を占めており、構成比率が事業所数とは逆転している。

[表3, 図3, 図5]

なお、従業者数も事業所数同様、「個人」は減少、「法人」は増加の傾向にある。

表3 経営組織別事業所数および従業者数の推移(昭和50年~平成8年)

		総数	民営	個人	法人	法人		国・地方公共団体	
						会社	会社以外の法人		
事業所数	昭和50年	83,596	80,074	60,219	19,422	14,712	4,710	433	3,522
	53年	87,804	84,140	61,867	21,670	16,888	4,782	603	3,664
	56年	92,794	89,071	64,113	24,369	19,317	5,052	589	3,723
	61年	97,055	93,453	64,504	28,213	23,073	5,140	736	3,602
	平成3年	98,710	95,110	60,504	33,885	28,341	5,544	721	3,600
	8年	98,650	94,966	56,710	37,584	31,893	5,691	672	3,684
従業者数	昭和50年	628,593	554,770	178,192	374,749	343,299	31,450	1,829	73,823
	53年	657,840	582,146	189,658	389,888	355,620	34,268	2,600	75,694
	56年	710,210	630,407	201,861	425,840	386,332	39,508	2,706	79,803
	61年	757,416	685,557	199,663	482,345	438,886	43,459	3,549	71,859
	平成3年	844,813	772,604	187,362	580,663	529,157	51,506	4,579	72,209
	8年	887,325	810,086	169,362	637,553	575,111	62,442	3,171	77,239

[注] 国・地方公共団体のうち、昭和61年以前には「旧日本国有鉄道」を、昭和56年以前には「旧日本電信電話公社」及び「旧日本専売公社」を含む。

図3 平成8年経営組織別構成比

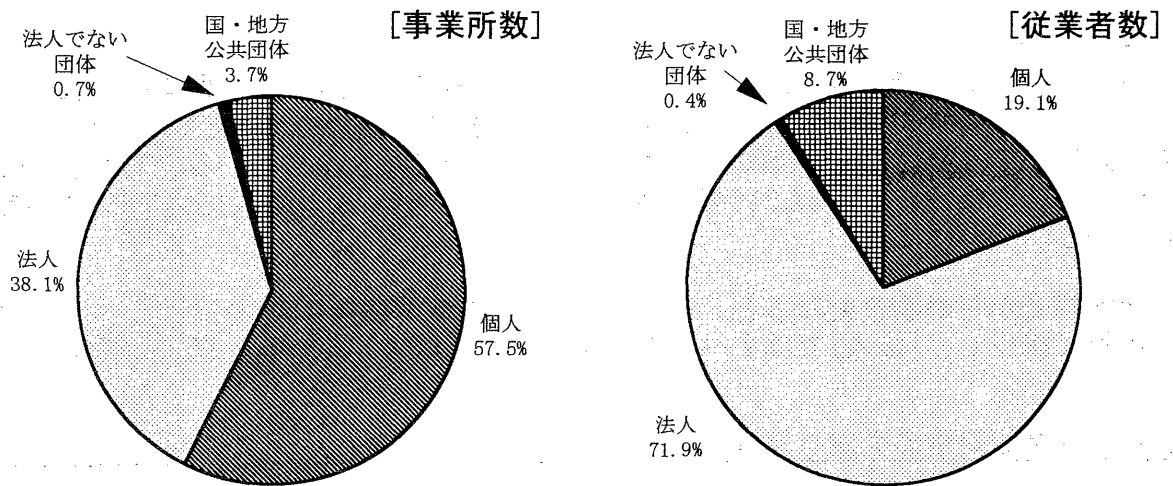


図4 民営事業所の個人・法人別 [事業所数] の推移  
(千事業所)

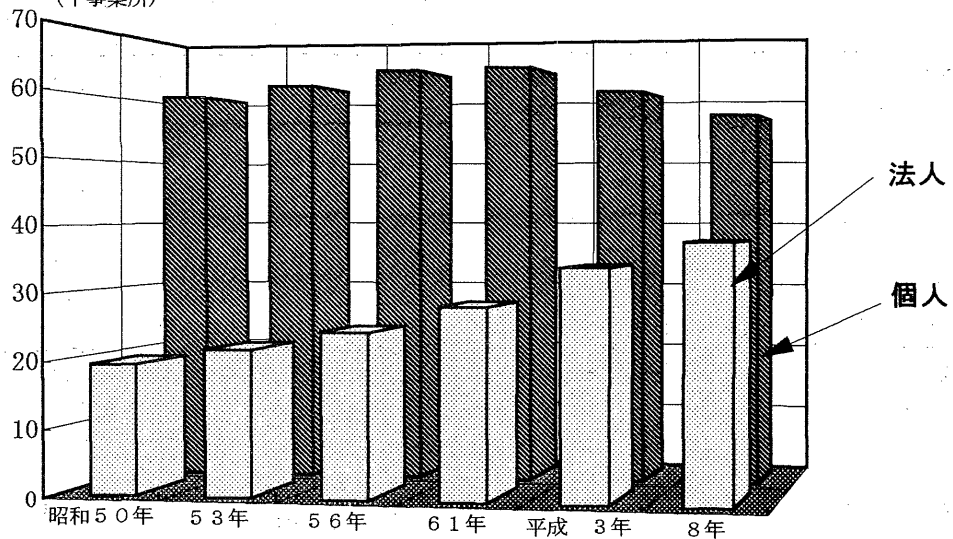
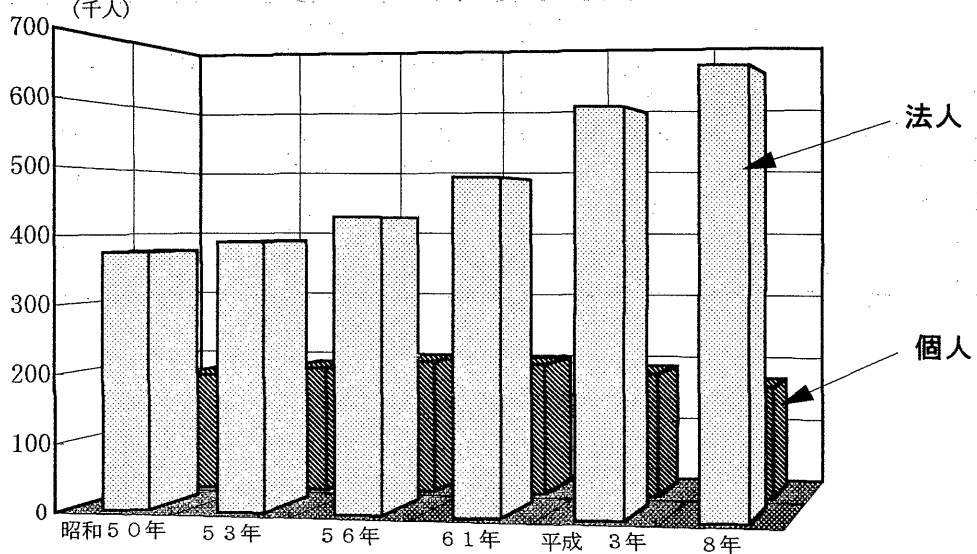


図5 民営事業所の個人・法人別 [従業者数] の推移  
(千人)



② 従業者規模別

－事業所数－

事業所数を従業者規模別にみると、「1～4人」の事業所が62,527事業所(構成比63.4%)と最も多く、次いで「5～9人」の18,105事業所(同18.4%)となっており、10人未満規模の事業所が80,632事業所で全事業所の81.7%を占めている。中でも「個人」では56,710事業所のうち54,819事業所が10人未満規模と、「個人」全体の96.7%を占めている。[表4, 図6]

前回調査からの動きをみると、「個人」では「100～299人」を除くすべての従業者規模で減少し、「法人」ではすべての従業者規模で増加している。[表4, 図7]

表4 経営組織別の従業者規模別 事業所数

	総数	民営	個人	法人	会社		法人でない団体	国・地方公共団体	
					会社	会社以外の法人			
平成8年	総数	98,650	94,966	56,710	37,584	31,893	5,691	672	3,684
	1～4人	62,527	61,162	47,829	12,827	9,383	3,444	506	1,365
	5～9人	18,105	17,397	6,990	10,311	9,432	879	96	708
	10～29人	13,310	12,261	1,796	10,407	9,416	991	58	1,049
	30～49人	2,378	2,114	58	2,051	1,868	183	5	264
	50～99人	1,403	1,203	24	1,174	1,068	106	5	200
	100～299人	755	682	12	668	598	70	2	73
	300人以上	172	147	1	146	128	18	0	25
平成3年	総数	98,710	95,110	60,504	33,885	28,341	5,544	721	3,600
	1～4人	64,269	62,883	50,713	11,612	8,042	3,570	558	1,386
	5～9人	17,587	16,893	7,605	9,204	8,417	787	84	694
	10～29人	12,506	11,513	2,027	9,424	8,533	891	62	993
	30～49人	2,157	1,912	111	1,793	1,656	137	8	245
	50～99人	1,357	1,170	33	1,133	1,044	89	4	187
	100～299人	675	597	12	583	522	61	2	78
	300人以上	159	142	3	136	127	9	3	17
増 加 数	総数	-60	-144	-3,794	3,699	3,552	147	-49	84
	1～4人	-1,742	-1,721	-2,884	1,215	1,341	-126	-52	-21
	5～9人	518	504	-615	1,107	1,015	92	12	14
	10～29人	804	748	-231	983	883	100	-4	56
	30～49人	221	202	-53	258	212	46	-3	19
	50～99人	46	33	-9	41	24	17	1	13
	100～299人	80	85	0	85	76	9	0	-5
	300人以上	13	5	-2	10	1	9	-3	8

図6 平成8年 経営組織別の従業者規模別 事業所数  
(千事業所)

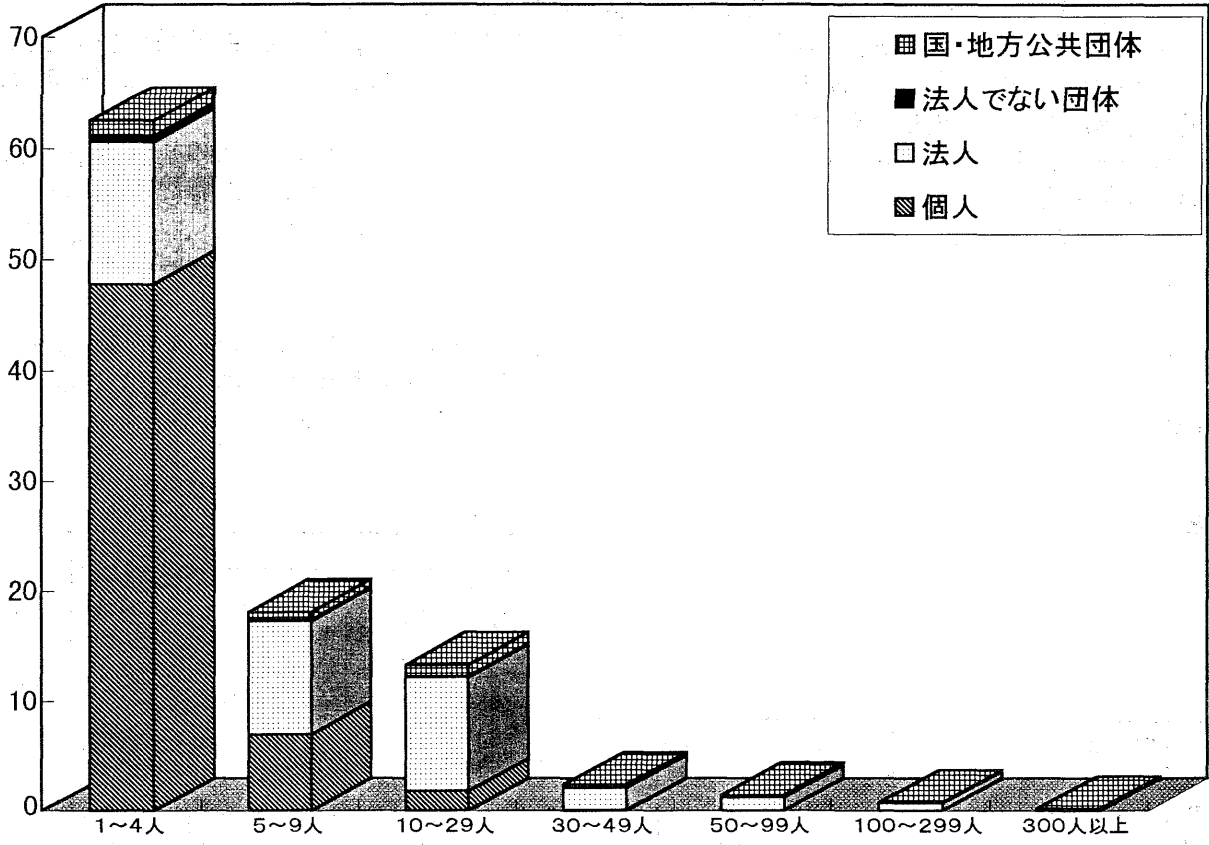
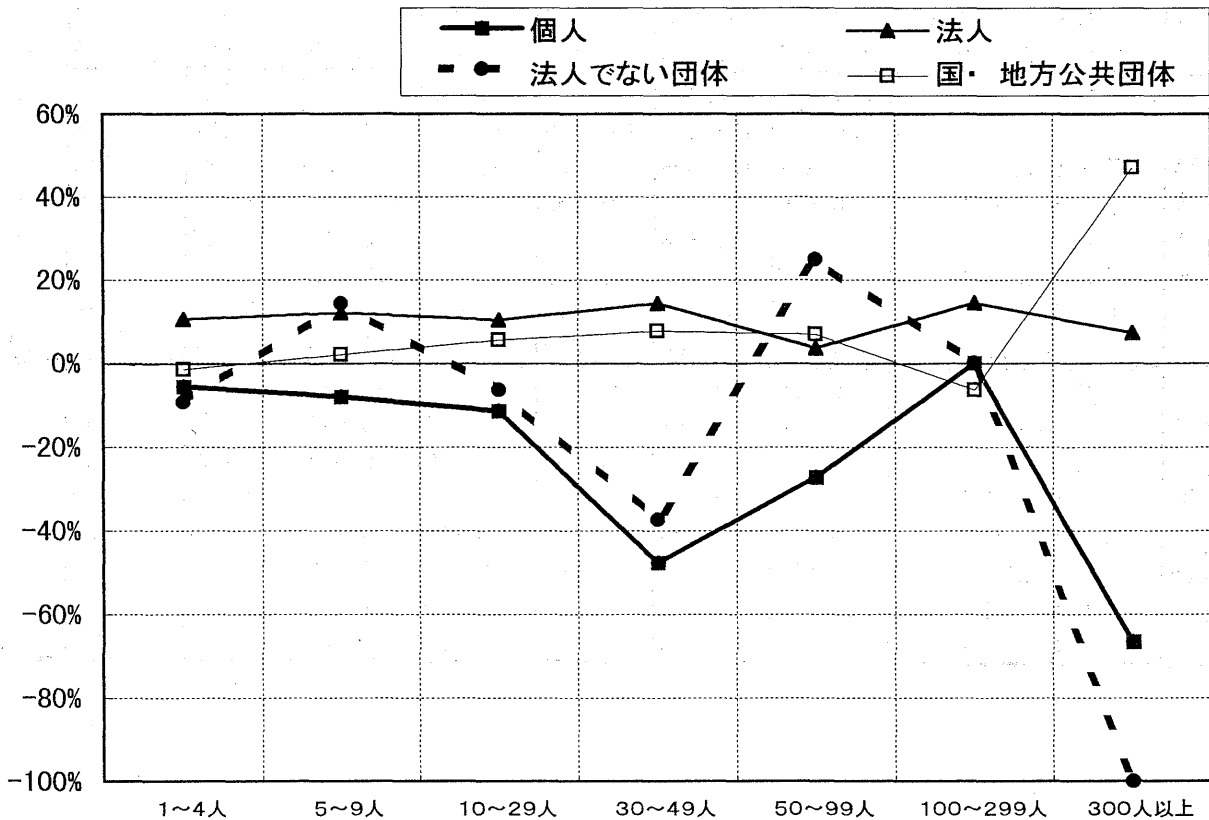


図7 経営組織別の従業者規模別 事業所数増加率(平成3年~平成8年)



－従業員数－

従業員数を従業員規模別にみると、「10～29人」が213,155人(構成比24.0%)と最も多く、次いで「1～4人」の132,359人(同14.9%)となっている。

事業所数では全体の81.7%を占める10人未満規模の事業所の従業員数は250,166人と全体の28.2%であり、事業所数では全体の0.2%にすぎない300人以上の事業所の従業員数は121,062人と全体の13.6%を占めている。

経営組織別では、「個人」は事業所数同様10人未満規模の割合が高く138,669人(同81.9%)となっているが、「法人」では「10～29人」の169,596人(同26.6%)が最も多く、次いで「300人以上」の105,125人(同16.5%)、「100～299人」の105,031人(16.5%)となっている。[表5, 図8]

前回調査からの動きをみると、事業所数同様、「個人」では「100～299人」を除くすべての従業員規模で減少し、「法人」ではすべての従業員規模で増加している。

[表5, 図9]

表5 経営組織別の従業員規模別 従業員数

		総数	民営	個人	法人		法人でない団体	国・地方公共団体	
					会社	会社以外の法人			
平成8年	総数	887,325	810,086	169,362	637,553	575,111	62,442	3,171	77,239
	1～4人	132,359	129,118	94,973	33,224	26,148	7,076	921	3,241
	5～9人	117,807	113,125	43,696	68,807	62,884	5,923	622	4,682
	10～29人	213,155	195,435	24,988	169,596	153,896	15,700	851	17,720
	30～49人	89,297	79,531	2,061	77,290	70,468	6,822	180	9,766
	50～99人	94,887	80,415	1,610	78,480	71,324	7,156	325	14,472
	100～299人	118,758	107,030	1,727	105,031	94,251	10,780	272	11,728
	300人以上	121,062	105,432	307	105,125	96,140	8,985	0	15,630
平成3年	総数	844,813	772,604	187,362	580,663	529,157	51,506	4,579	72,209
	1～4人	136,697	133,506	102,128	30,367	23,103	7,264	1,011	3,191
	5～9人	114,348	109,698	47,837	61,348	56,060	5,288	513	4,650
	10～29人	198,890	182,158	28,168	152,960	138,807	14,153	1,030	16,732
	30～49人	81,168	71,888	4,131	67,469	62,317	5,152	288	9,280
	50～99人	92,037	78,623	2,112	76,237	70,012	6,225	274	13,414
	100～299人	106,861	93,963	1,674	92,041	82,918	9,123	248	12,898
	300人以上	114,812	102,768	1,312	100,241	95,940	4,301	1,215	12,044
増加数	総数	42,512	37,482	-18,000	56,890	45,954	10,936	-1,408	5,030
	1～4人	-4,338	-4,388	-7,155	2,857	3,045	-188	-90	50
	5～9人	3,459	3,427	-4,141	7,459	6,824	635	109	32
	10～29人	14,265	13,277	-3,180	16,636	15,089	1,547	-179	988
	30～49人	8,129	7,643	-2,070	9,821	8,151	1,670	-108	486
	50～99人	2,850	1,792	-502	2,243	1,312	931	51	1,058
	100～299人	11,897	13,067	53	12,990	11,333	1,657	24	-1,170
	300人以上	6,250	2,664	-1,005	4,884	200	4,684	-1,215	3,586

図8 平成8年 経営組織別の従業者規模別 従業者数

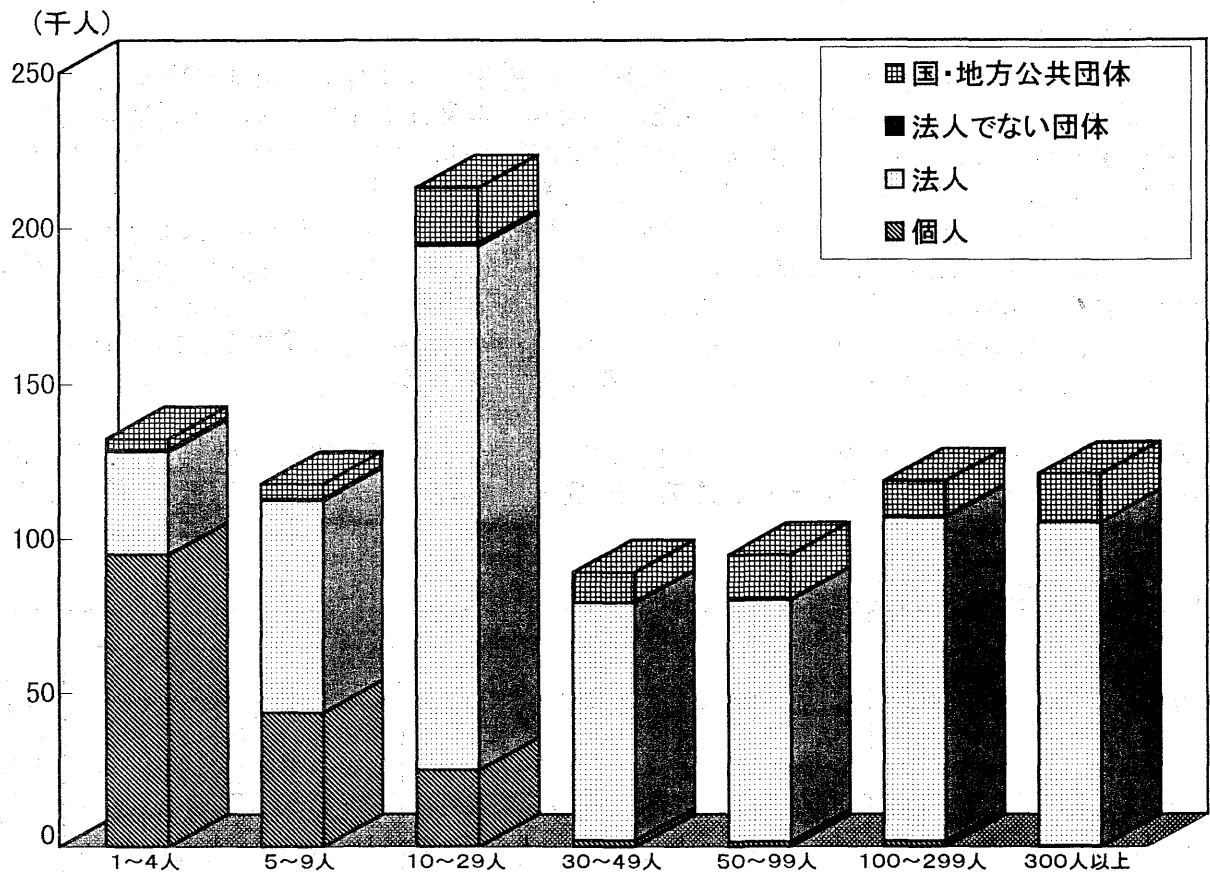


図9 経営組織別の従業者規模別 従業者増加率(平成3年~平成8年)

