

2. 主要項目の状況

(1) 事業所数

事業所数は、3,893 事業所で、平成 23 年と比べて 299 事業所 (7.1%) 減少しました。

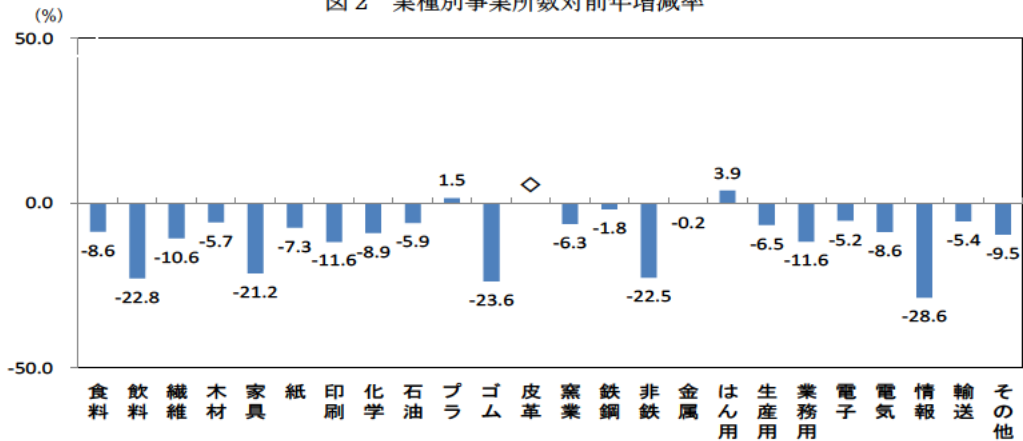
[業種別]

事業所数を業種別に平成 23 年と比較すると、増加したのは、はん用 (6 事業所増・3.9% 増) プラ (4 事業所増・1.5% 増)、の 2 業種で、他の業種はすべて減少し、情報 (4 事業所減・28.6% 減)、ゴム (17 事業所減・23.6% 減)、飲料 (28 事業所減・22.8% 減) などとなっています。(表 2・図 2・表 14)

表 2 業種別事業所数

| | 合計 | 食料 | 飲料 | 繊維 | 木材 | 家具 | 紙 | 印刷 | 化学 | 石油 | プラ | ゴム | |
|-------|-------|-----|-----|-----|-----|-----|-----|-----|-----|-----|-----|-----|-----|
| 平成23年 | 4,192 | 583 | 123 | 179 | 174 | 99 | 82 | 129 | 123 | 17 | 259 | 72 | |
| 平成24年 | 3,893 | 533 | 95 | 160 | 164 | 78 | 76 | 114 | 112 | 16 | 263 | 55 | |
| 増減数 | -299 | -50 | -28 | -19 | -10 | -21 | -6 | -15 | -11 | -1 | 4 | -17 | |
| | 皮革 | 窯業 | 鉄鋼 | 非鉄 | 金属 | はん用 | 生産用 | 業務用 | 電子 | 電気 | 情報 | 輸送 | その他 |
| 平成23年 | 2 | 304 | 114 | 71 | 474 | 155 | 322 | 69 | 115 | 243 | 14 | 332 | 137 |
| 平成24年 | - | 285 | 112 | 55 | 473 | 161 | 301 | 61 | 109 | 222 | 10 | 314 | 124 |
| 増減数 | -2 | -19 | -2 | -16 | -1 | 6 | -21 | -8 | -6 | -21 | -4 | -18 | -13 |

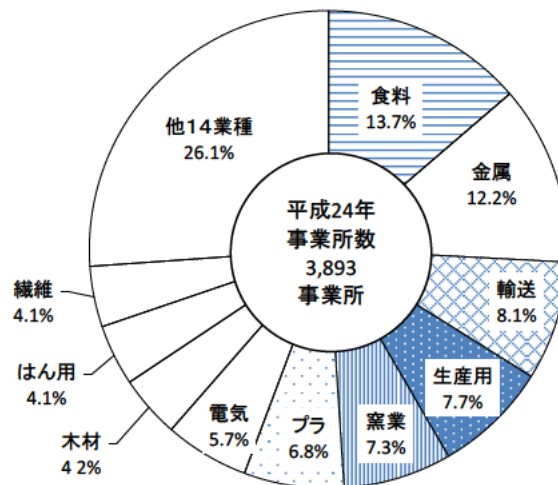
図 2 業種別事業所数対前年増減率



◇皮革については、平成 24 年は分類される事業所が存在しませんでした。

構成比をみると、食料が 13.7% (533 事業所) と最も高く、続いて金属が 12.2% (473 事業所)、輸送が 8.1% (314 事業所) などとなっています。(図 3)

図 3 業種別事業所数構成比



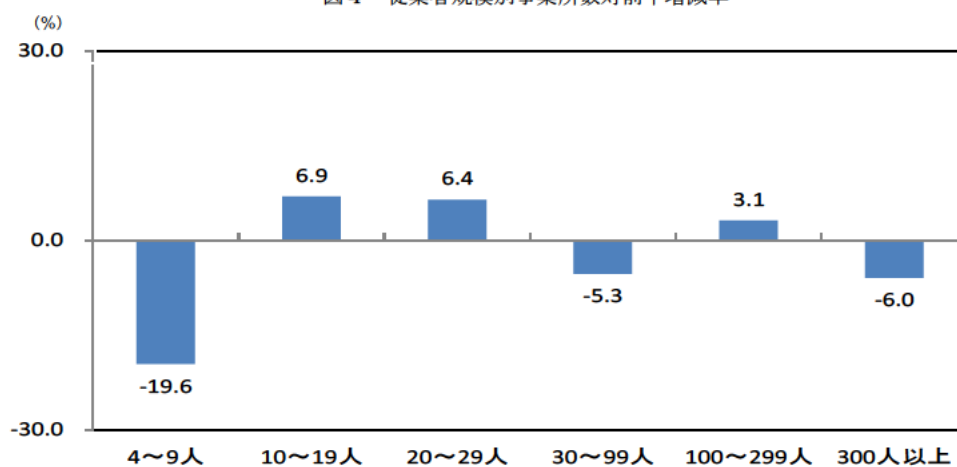
〔従業員規模別〕

事業所数を従業員規模別に平成23年と比較すると、増加したのは、10～19人規模（63事業所増・6.9%増）、20～29人規模（30事業所増・6.4%増）などで、減少したのは、4～9人規模（362事業所減・19.6%減）、300人以上規模（5事業所減・6.0%減）などとなっています。（表3・図4・表15）

表3 従業員規模別事業所数

| | 合計 | 4～9人 | 10～19人 | 20～29人 | 30～99人 | 100～299人 | 300人以上 |
|-------|-------|-------|--------|--------|--------|----------|--------|
| 平成23年 | 4,192 | 1,847 | 913 | 470 | 622 | 256 | 84 |
| 平成24年 | 3,893 | 1,485 | 976 | 500 | 589 | 264 | 79 |
| 増減数 | -299 | -362 | 63 | 30 | -33 | 8 | -5 |

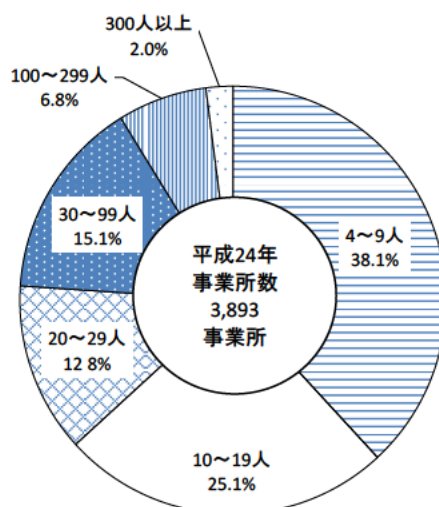
図4 従業員規模別事業所数対前年増減率



構成比をみると、4～9人規模が38.1%（1,485事業所）と最も高く、続いて、10～19人規模が25.1%（976事業所）、30～99人規模が15.1%（589事業所）などとなっています。

（図5）

図5 従業員規模別事業所構成比



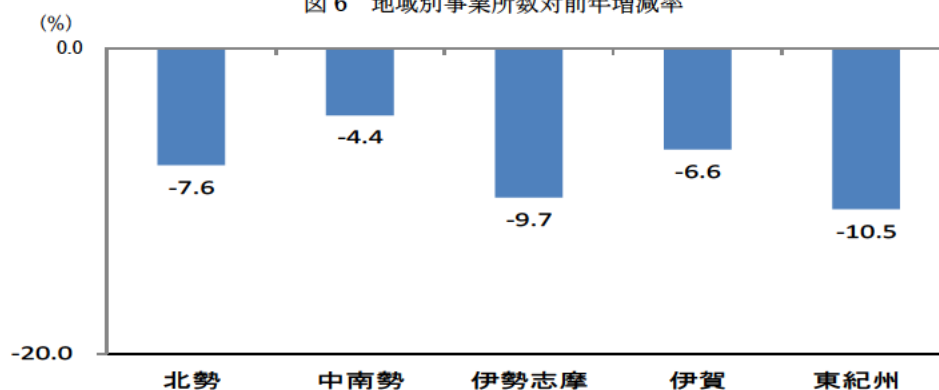
〔地域別〕

事業所数を地域別に平成23年と比較すると、すべての地域で減少し、東紀州（14事業所減・10.5%減）伊勢志摩（50事業所減・9.7%減）、北勢（162事業所減・7.6%減）などとなっています。（表4・図6・表16）

表4 地域別事業所数

| | 合計 | 北勢 | 中南勢 | 伊勢志摩 | 伊賀 | 東紀州 |
|-------|-------|-------|-----|------|-----|-----|
| 平成23年 | 4,192 | 2,118 | 960 | 513 | 468 | 133 |
| 平成24年 | 3,893 | 1,956 | 918 | 463 | 437 | 119 |
| 増減数 | -299 | -162 | -42 | -50 | -31 | -14 |

図6 地域別事業所数対前年増減率



構成比をみると、北勢地域が50.2%（1,956事業所）と最も高く、続いて中南勢が23.6%（918事業所）、伊勢志摩が11.9%（463事業所）、伊賀が11.2%（437事業所）、東紀州が3.1%（119事業所）となっています。（図7）

図7 地域別事業所数構成比

