

# 二級河川 志原川

平成21年度

第4回

三重県河川整備計画

流域委員会

平成21年8月24日

三重県

# 本日の議題

- 流域の概要
- 主要洪水の概要
- 現行計画と整備状況
- 河川の現況
- 河川および流域の環境特性

# 1. 流域の概要

# 志原川流域の概要(位置)

- 関係市町  
熊野市、御浜町
- 主要交通網  
国道42号  
国道311号  
JR紀勢本線





# 志原川流域の概要(諸元)

流域面積 23.6km<sup>2</sup>

本川：志原川

延長 6,500m

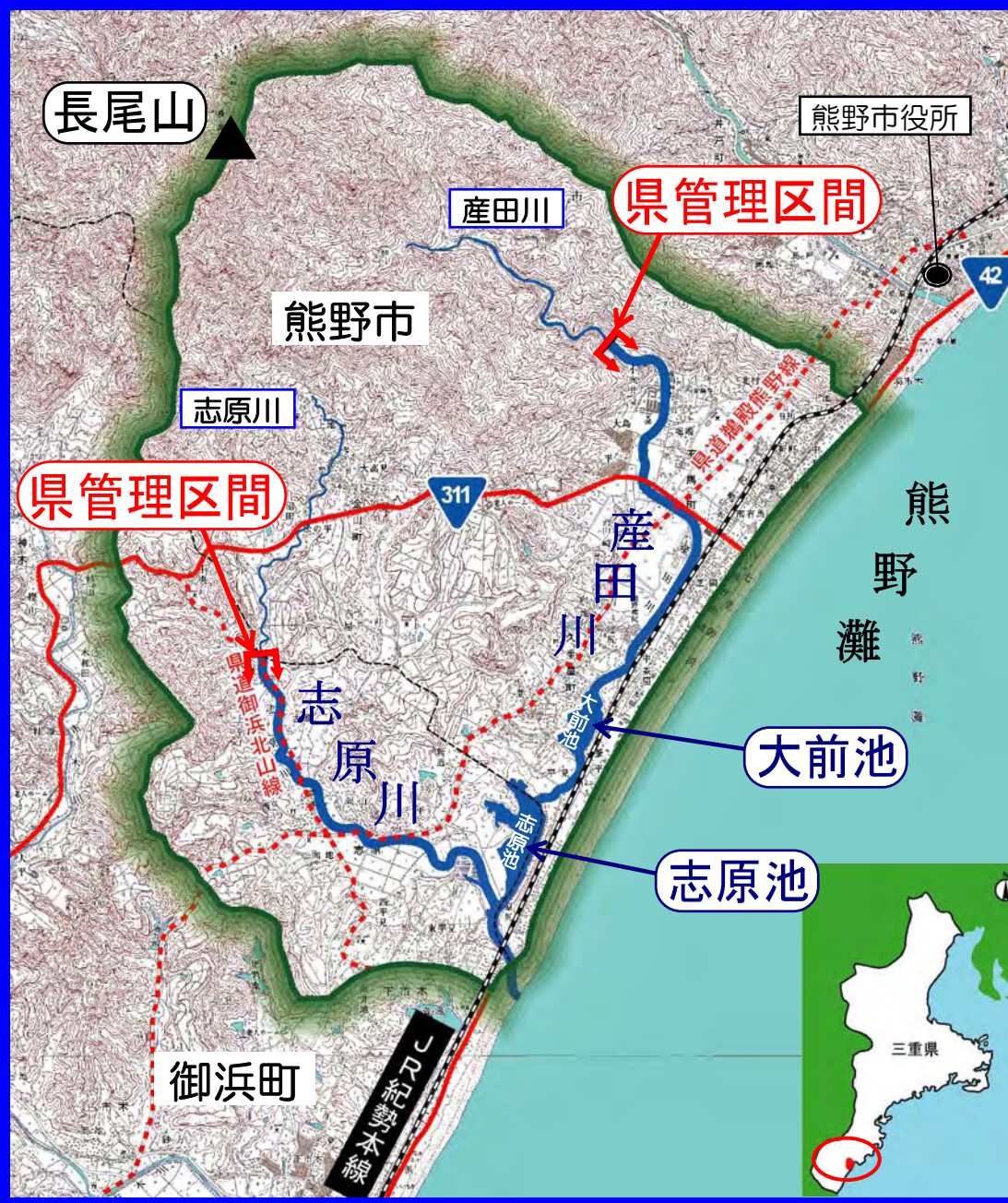
県管理区間 3,900m

支川：産田川

延長 7,400m ※

県管理区間 5,225m

※ 志原川合流点からの距離

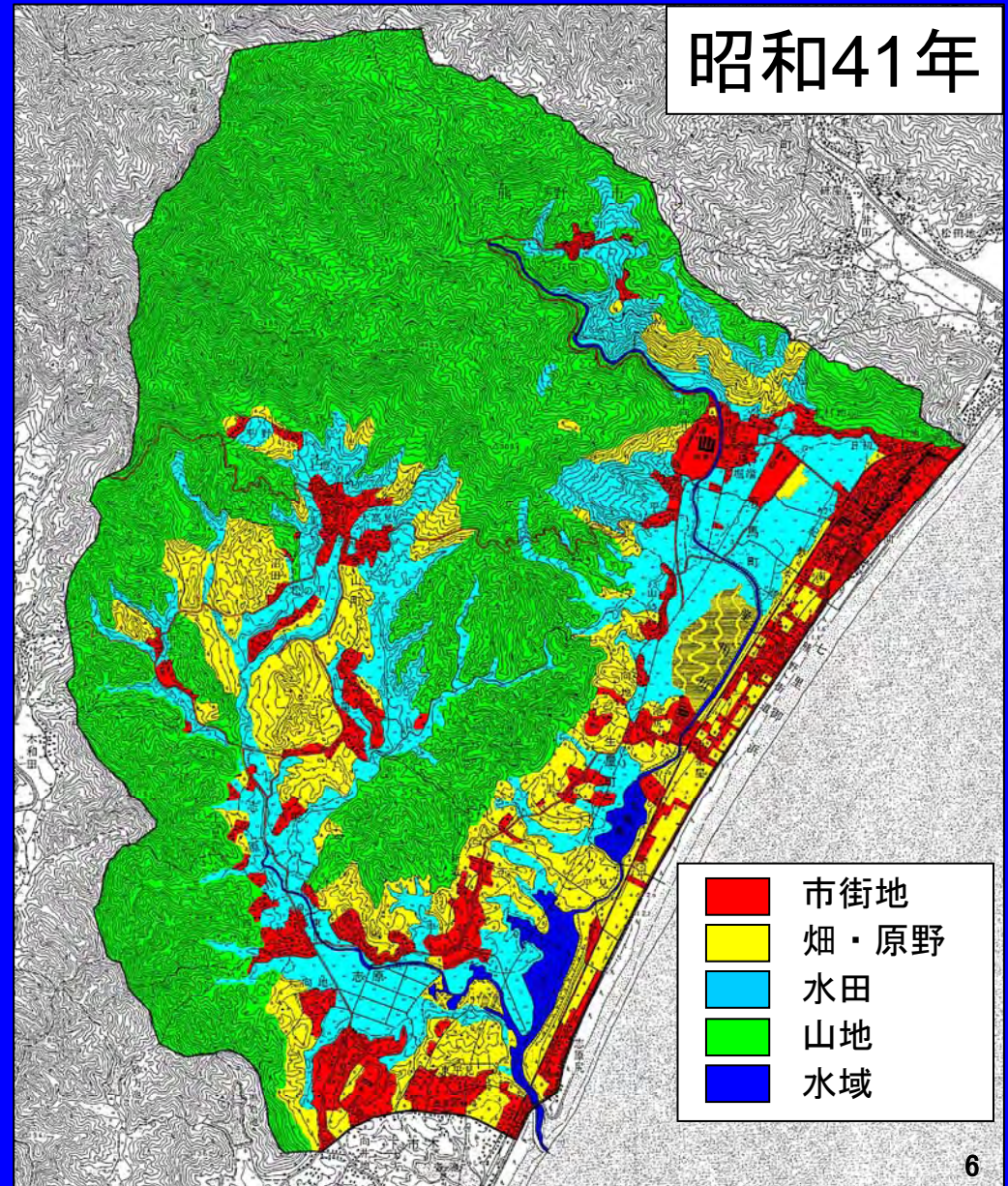
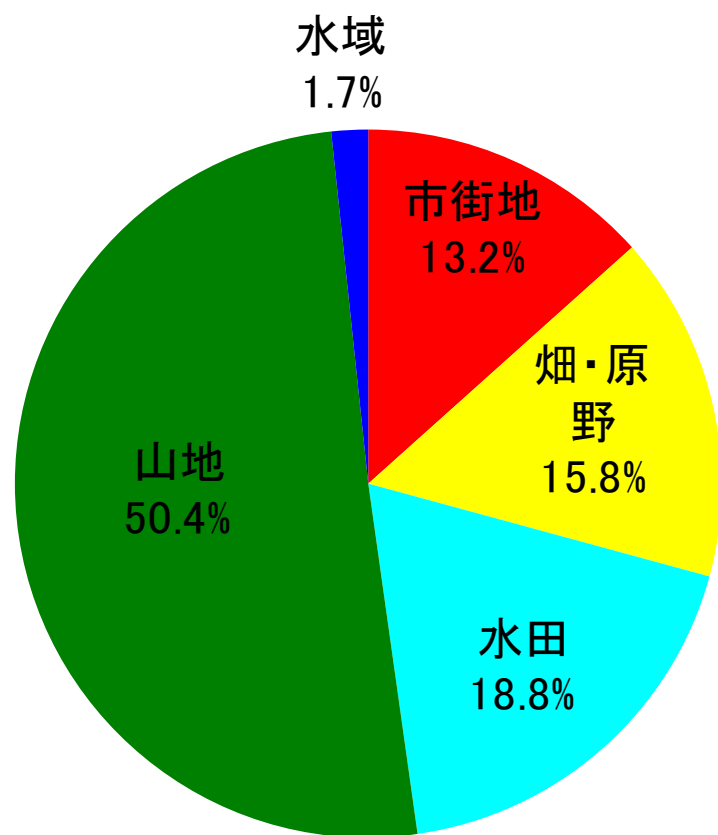




# 土地利用状況

- ・ 流域面積の約5割が山地
- ・ 市街地は約13%

昭和41年の土地利用状況





# 土地利用状況

・ 水田面積が減少 18.8% → 4.9%

・ 市街地、畑・原野が増加

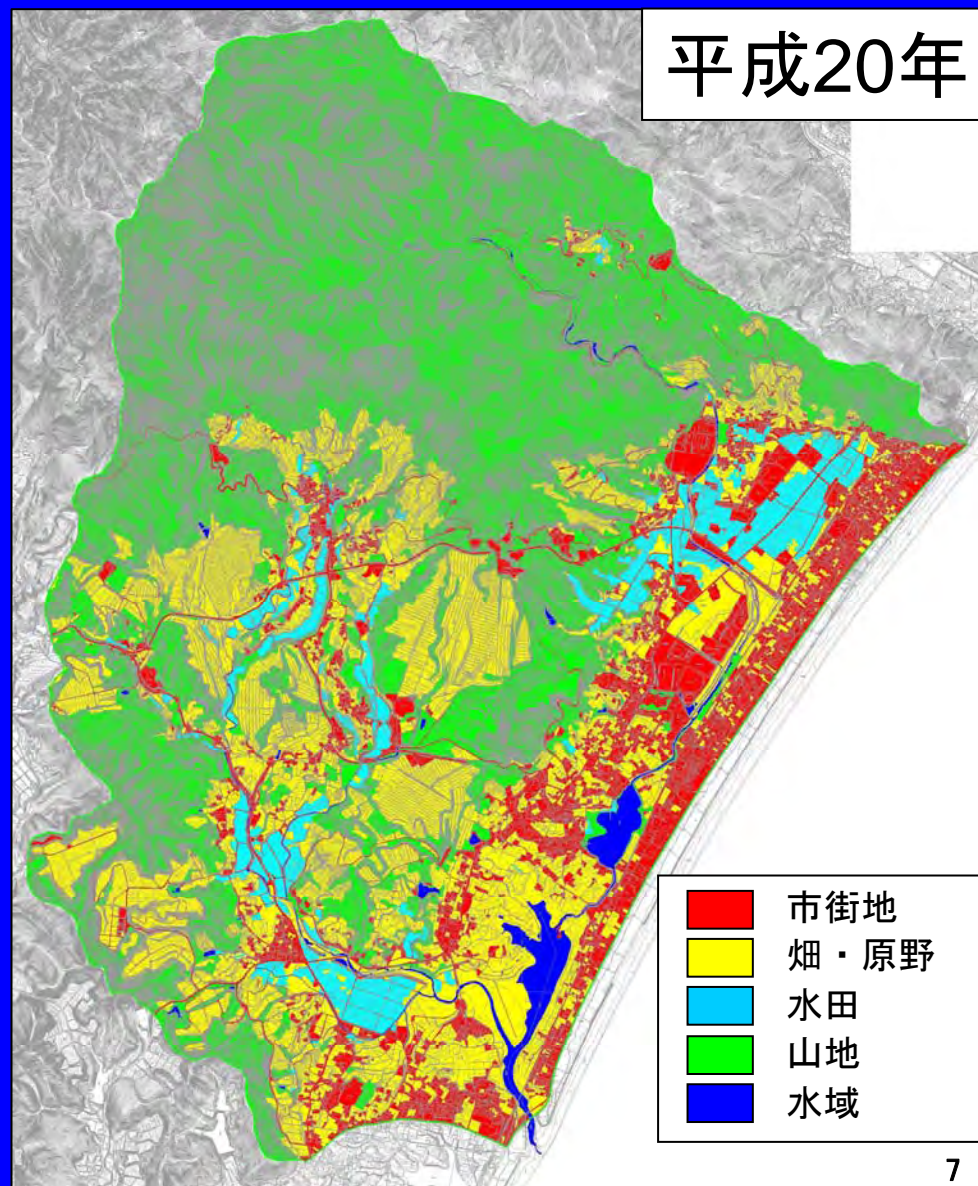
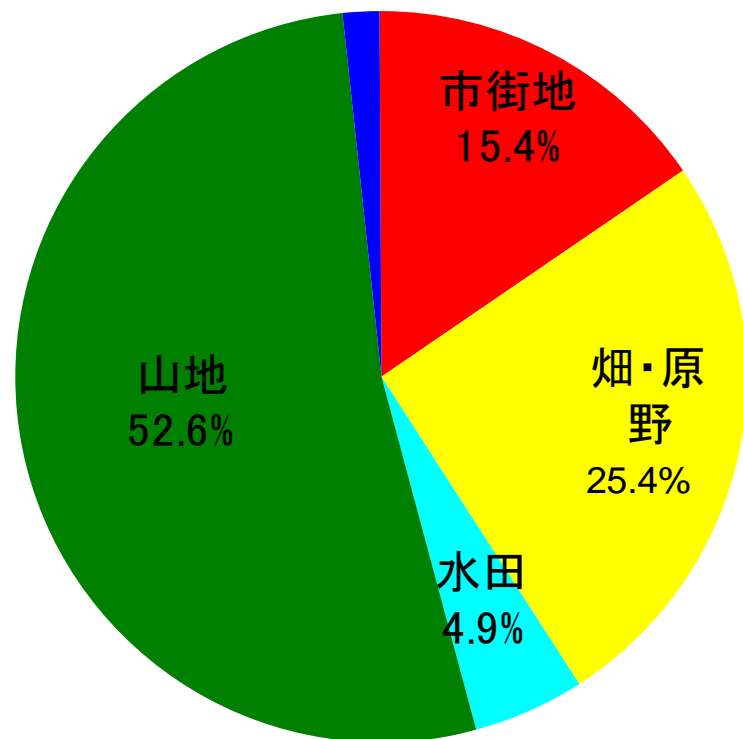
市街地：13.2%→15.4%

畑原野：15.8%→25.4%

平成20年の土地利用状況

水域

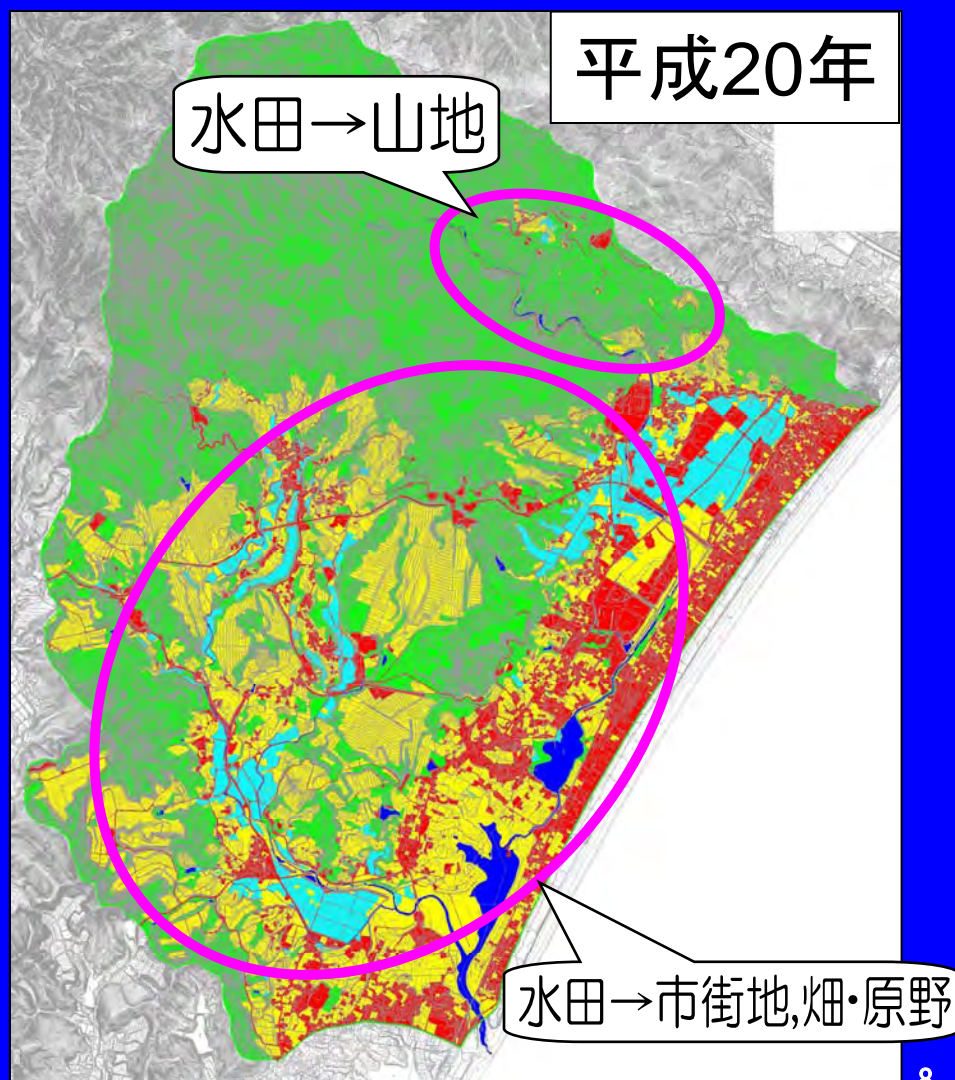
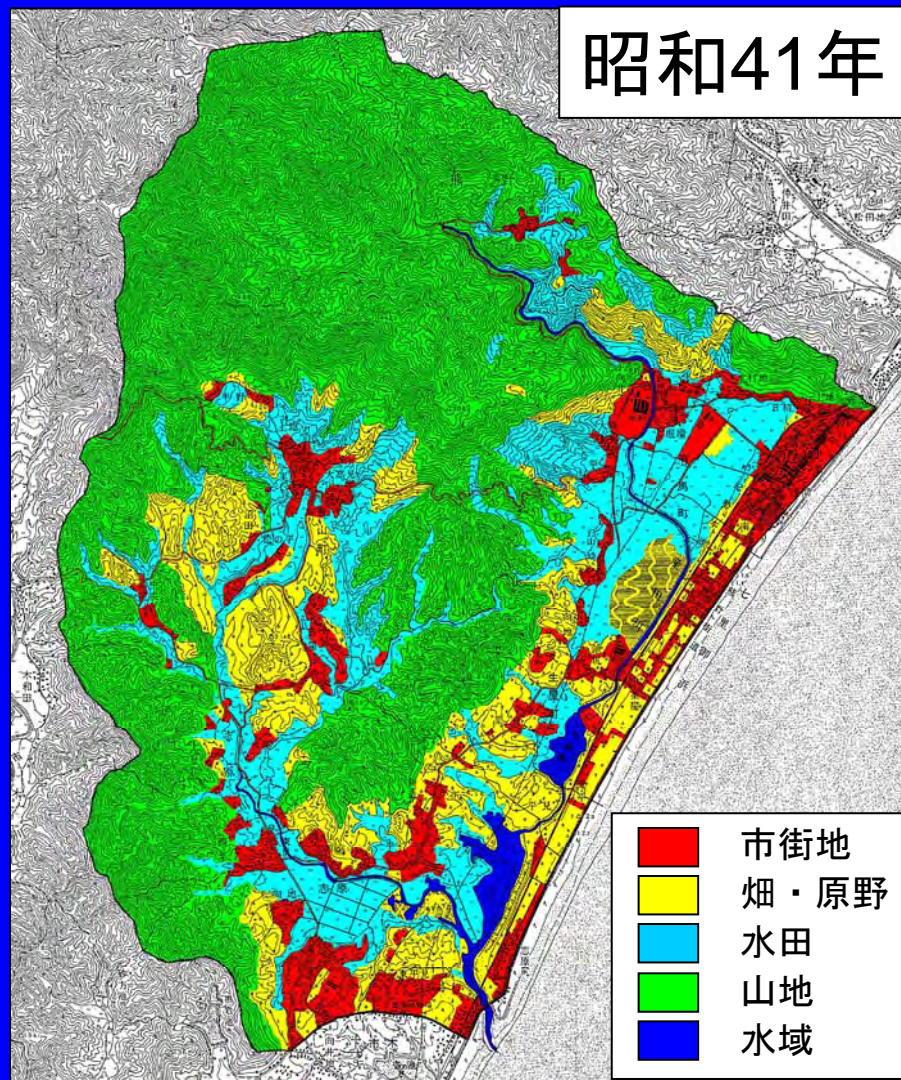
1.7%





# 土地利用状況

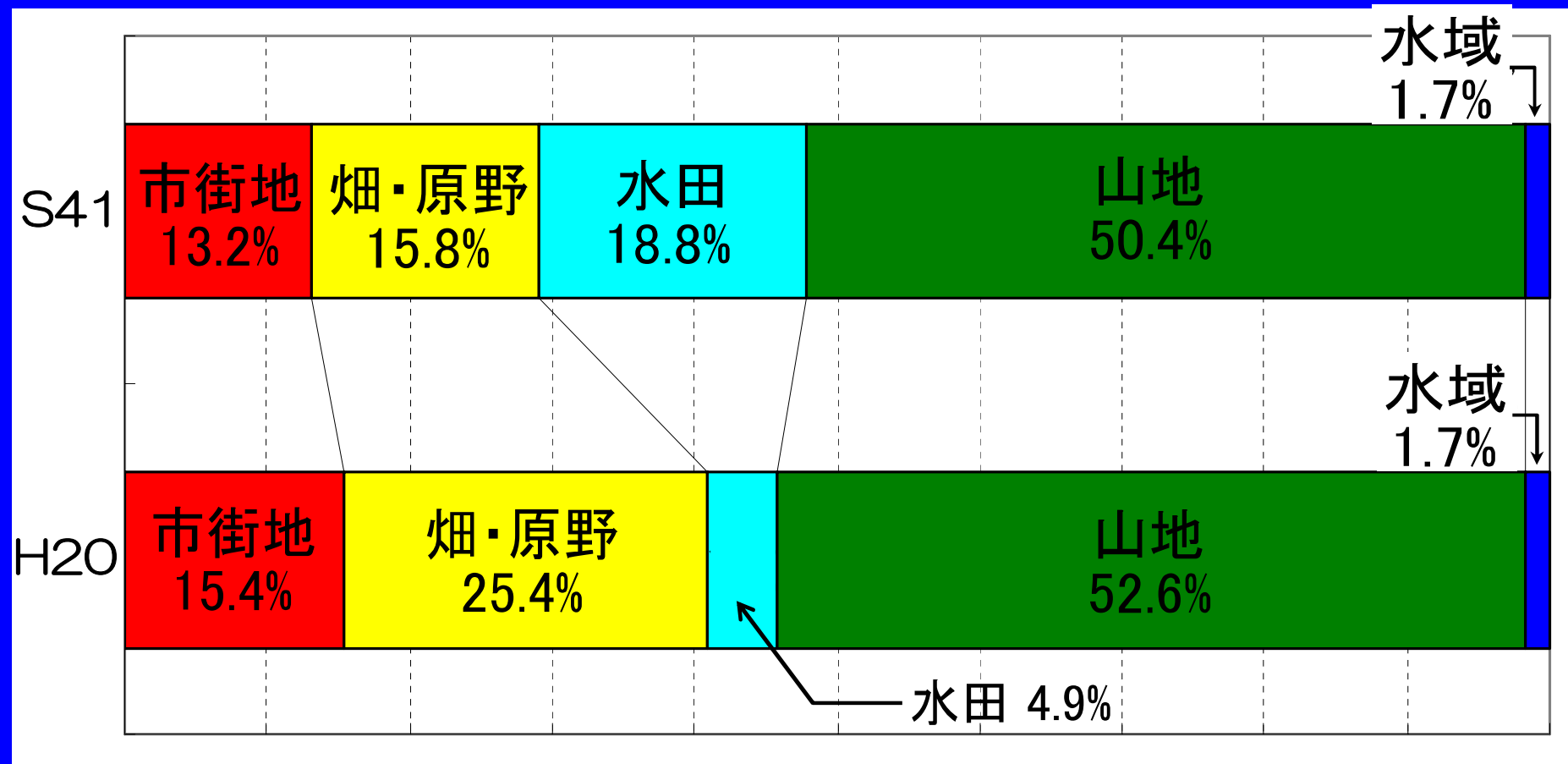
- 昭和41年から平成20年において、水田が減少し、市街地、畑・原野が増加





# 土地利用状況

- 昭和41年から平成20年において、水田が減少し、市街地、畑・原野が増加

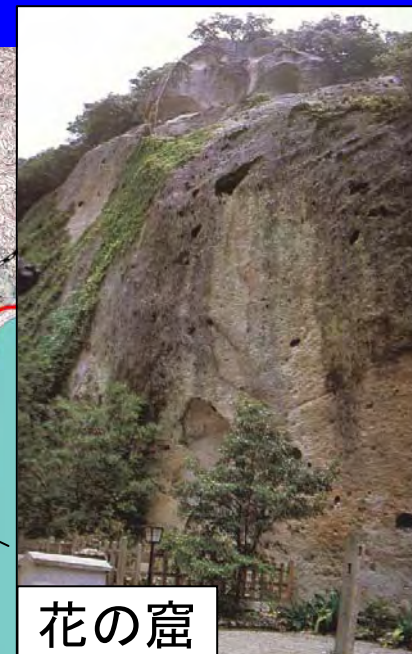


# 流域の文化・史跡状況

- 熊野参詣道七里御浜が海岸沿いを南北に縦断



ミカンの原木



花の窟



七里御浜



## 文化財一覧

指定	種別	指定物件名称	所在地
国	史	熊野参詣道 七里御浜	御浜町阿田和ほか
	史	熊野参詣道 花の窟	熊野市有馬町字上ノ地130-1ほか
県	無民	花の窟のお綱かけ神事	熊野市有馬町130
熊野市	工	天狗吉久銘の槍	有馬町
	彫	木造阿弥陀如来立像	有馬町
	彫	醫王山桃源寺の扁額板月舟筆「釣雲」	五郷町桃崎
	有民	有馬立石の巡礼道標	有馬町
	有民	花の窟神社の版木	有馬町
	有民	花の窟の湯立釜	有馬町
	有民	木本組全図	有馬町
	有民	神社棟札	
	有民	口有馬道標	有馬町
	有民	志原尻の龍神燈	有馬町
	有民	金山の「道祖神」	金山町
	有民	「天保飢饉」の碑	金山町
御浜町	建	巡礼の碑	御浜町志原
	有民	志原の棕龍観音	御浜町志原



# 河口閉塞対策

- 七里御浜は、熊野川由来の沿岸漂砂による延長約20kmの砂礫海岸
- 平成13年8月洪水で、河口閉塞による浸水被害が発生
- 平成16～18年度に人工リーフを設置



※ 新河口: 導流堤設置後の河口

旧河口: 導流堤設置前の河口

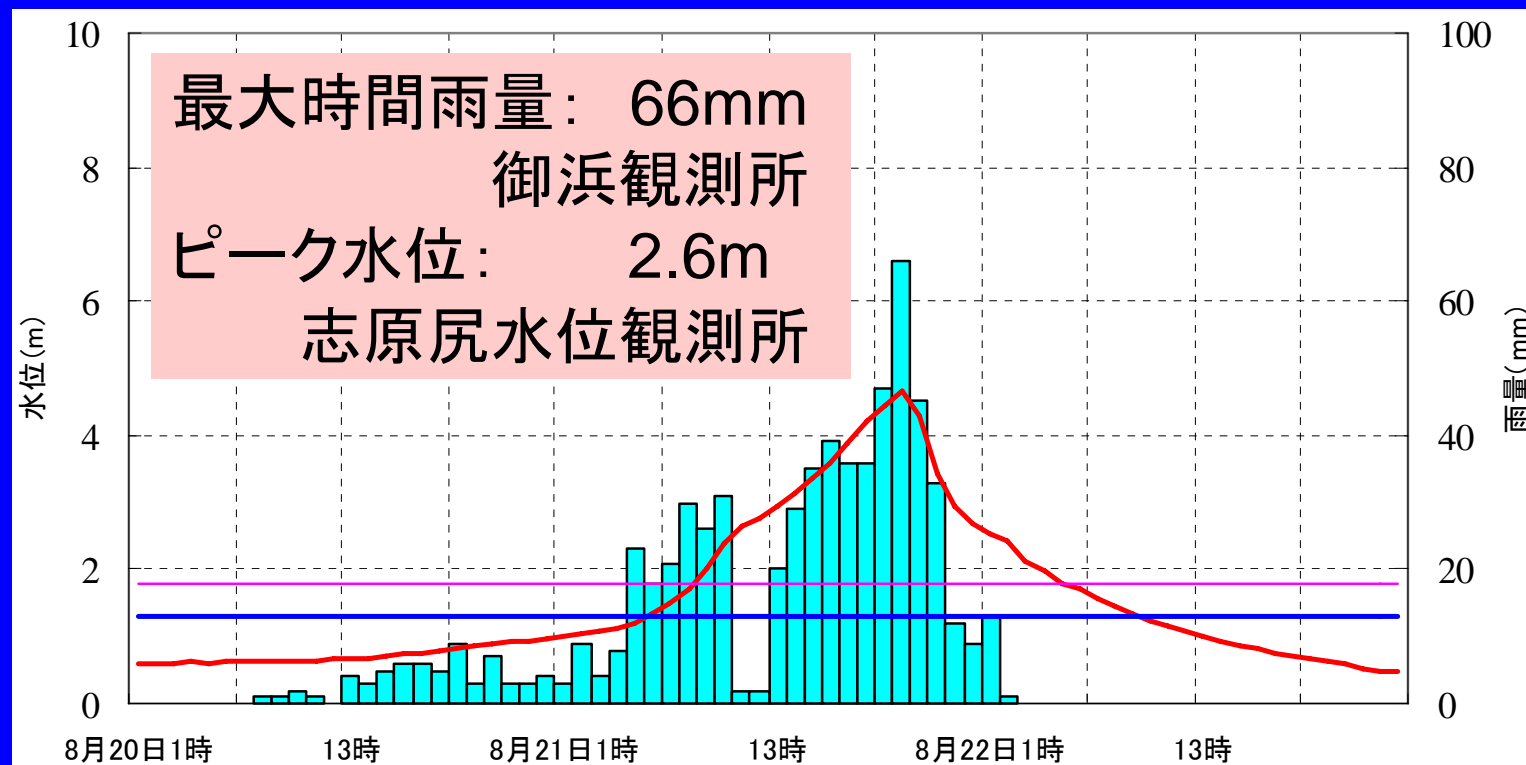
## 2. 主要洪水の概要



# 主要洪水の概要（平成13年8月洪水）

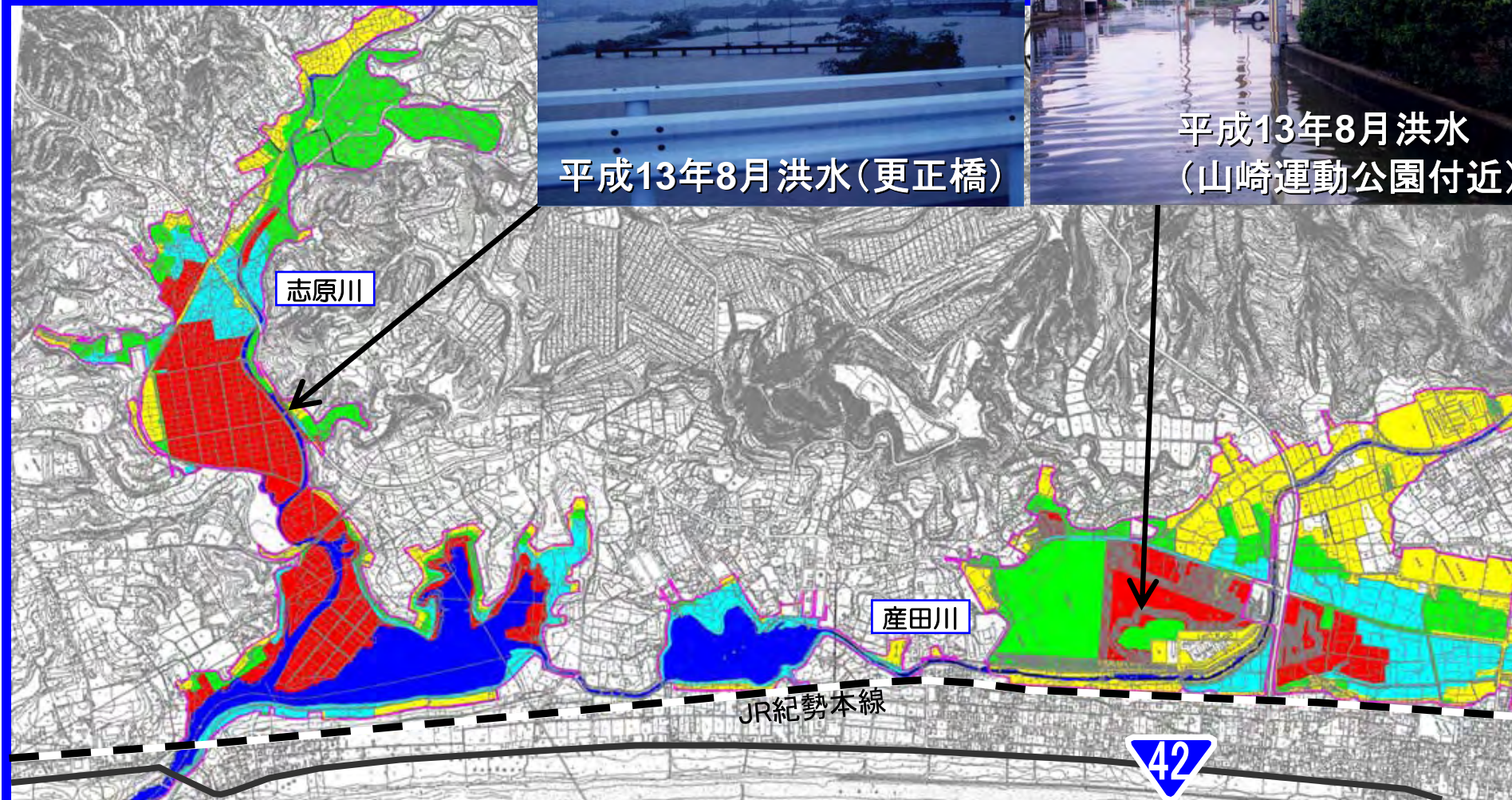
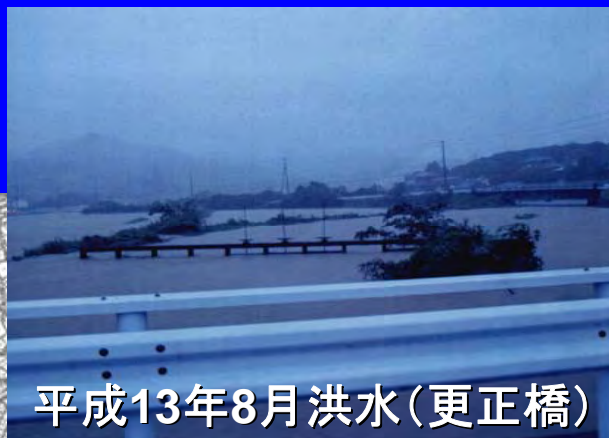
- 豪雨により、溢水及び内水による浸水被害が発生
- 下流域及び上流域では広い範囲が浸水

- 浸水面積（農地）：約152ha
- 床上浸水：47戸 床下浸水：33戸



# 主要洪水の被害状況(平成13年8月、9月洪水)

※平成13年8月,9月洪水実績を重ね合せた最大浸水実績図



浸水深	~0.6m	0.6~1.6m	1.6~2.6m	2.6m~
-----	-------	----------	----------	-------



# 3. 現行計画と整備状況

# 現行計画(工事実施基本計画)

- 平成9年11月28日認可

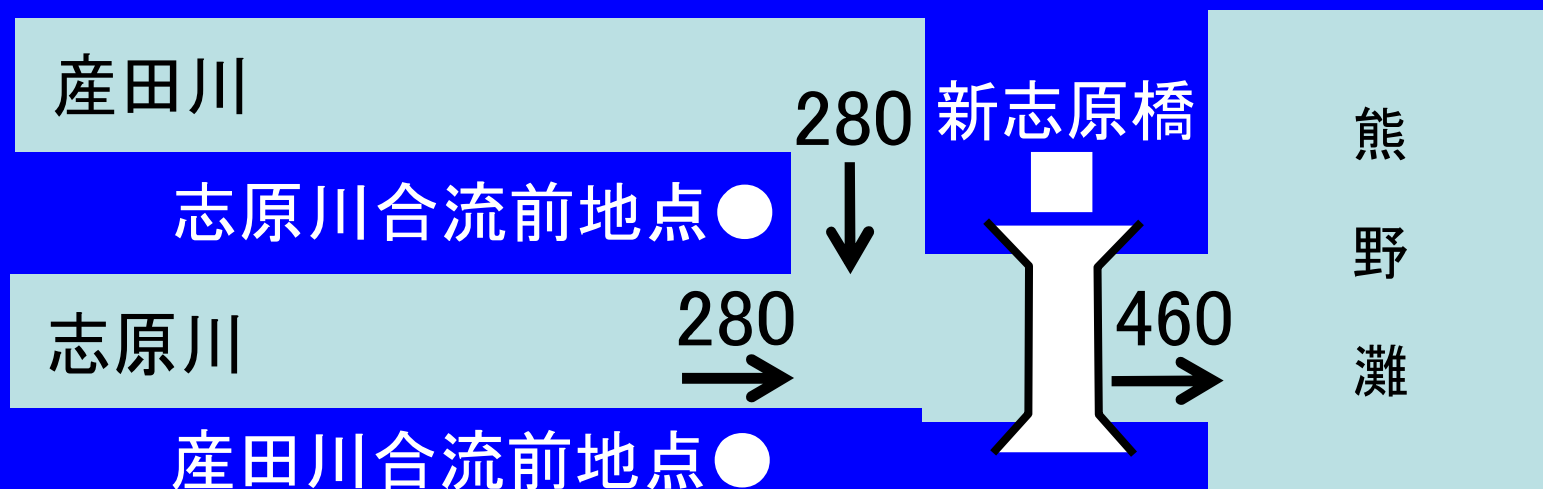
計画規模  $W=1/50$

60分間雨量強度 130mm

計画高水流量  $460\text{m}^3/\text{s}$

基準地点:新志原橋(国道42号)

主要地点:産田川合流前地点、志原川合流前地点



■基準地点 ●主要地点 単位: $\text{m}^3/\text{s}$



# 現行事業(広域基幹河川改修事業 S52~)

志原川工区 0k000~2k300(2,300m)

産田川工区 合流点~4k000(4,000m)

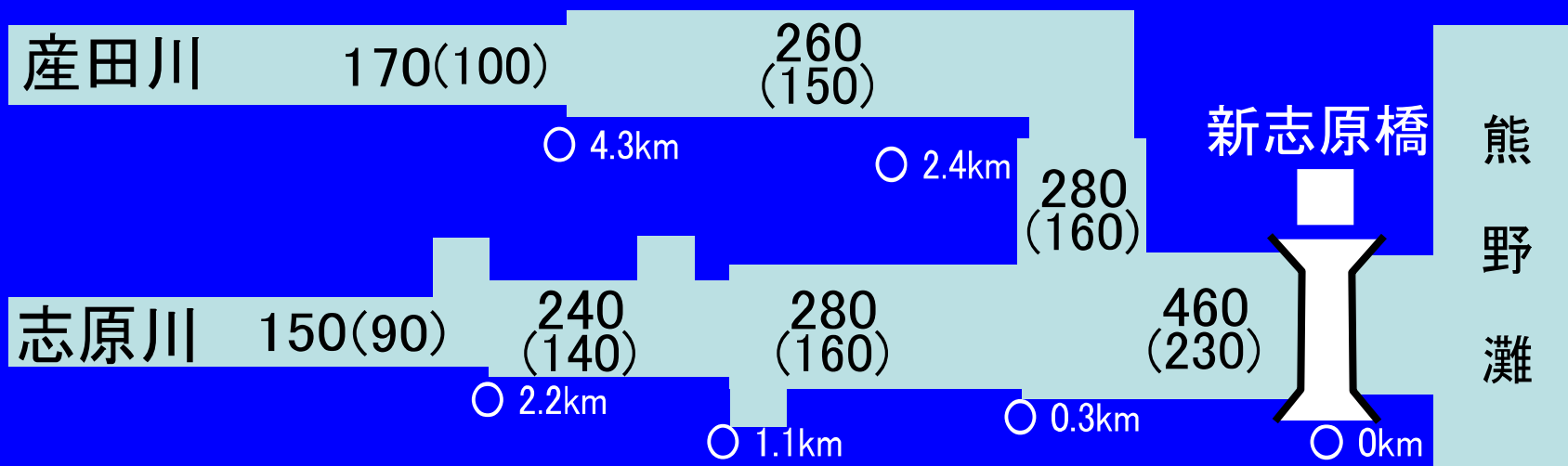
計画規模 1/50 (暫定1/10)

60分間雨量強度 130 (79) mm

計画高水流量 460 (230) m<sup>3</sup>/s

合理式 不定流 洪水調節施設位置付けなし

(大前池、志原池の貯留効果は不定流計算により算定)



■基準地点 単位:m<sup>3</sup>/s 将来計画W=1/50(暫定計画W=1/10)



# 整備状況

## 河川整備戦略区間

志原川2.3km（暫定：河口～中村橋付近）

産田川2.6km（暫定：合流点～産田川橋）



## 広域基幹河川改修事業

（S52年度着手）

進捗率 12%

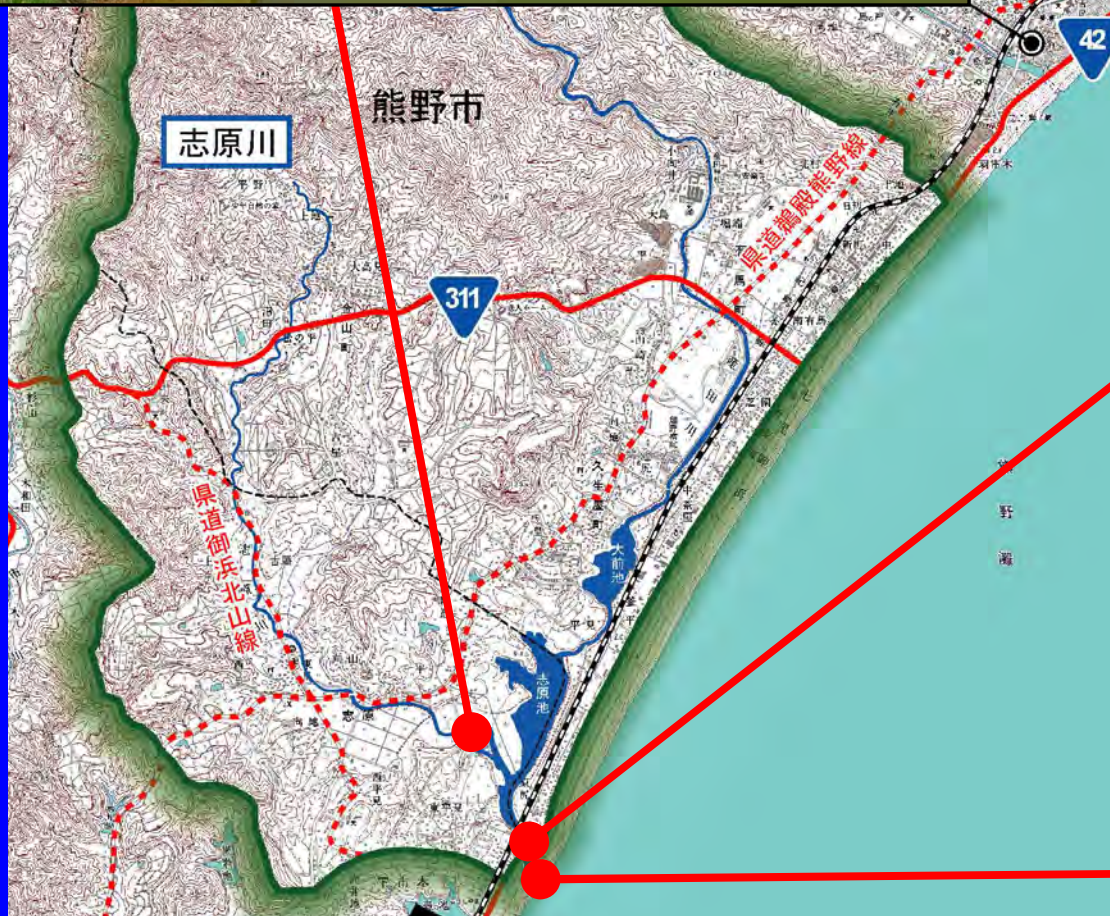
（H20年度,事業費ベース）

—	～H18施工
—	H19施工
—	H20施工
—	H21～施工
●	樋門・樋管



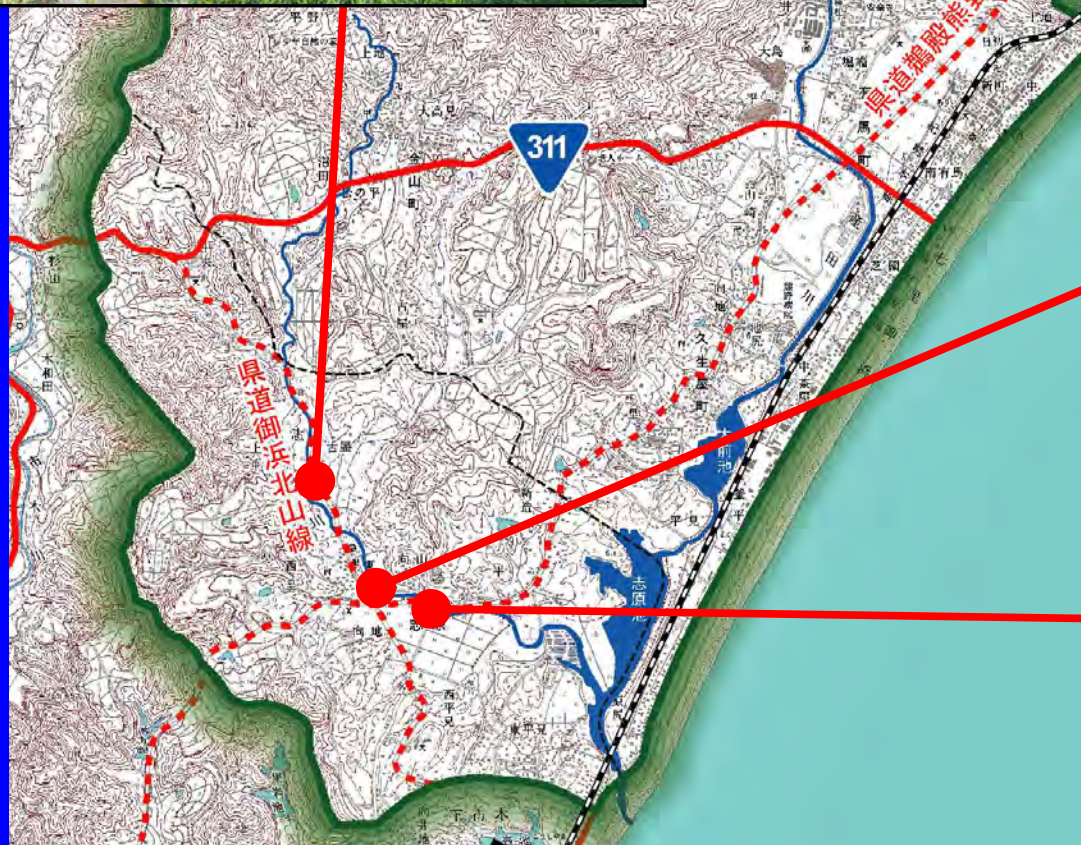
# 4. 河川の現況

# 現況(志原川:下流部)



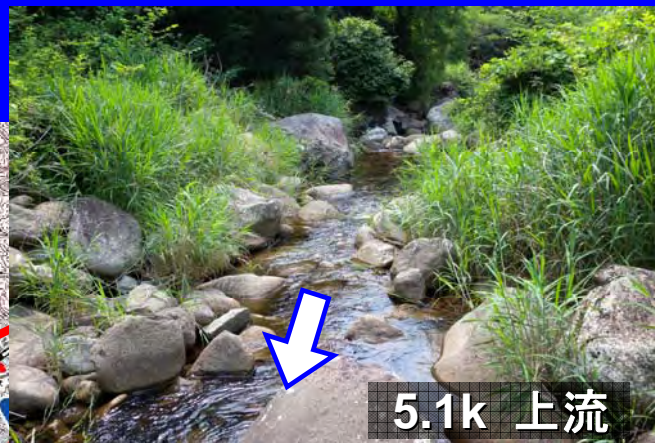
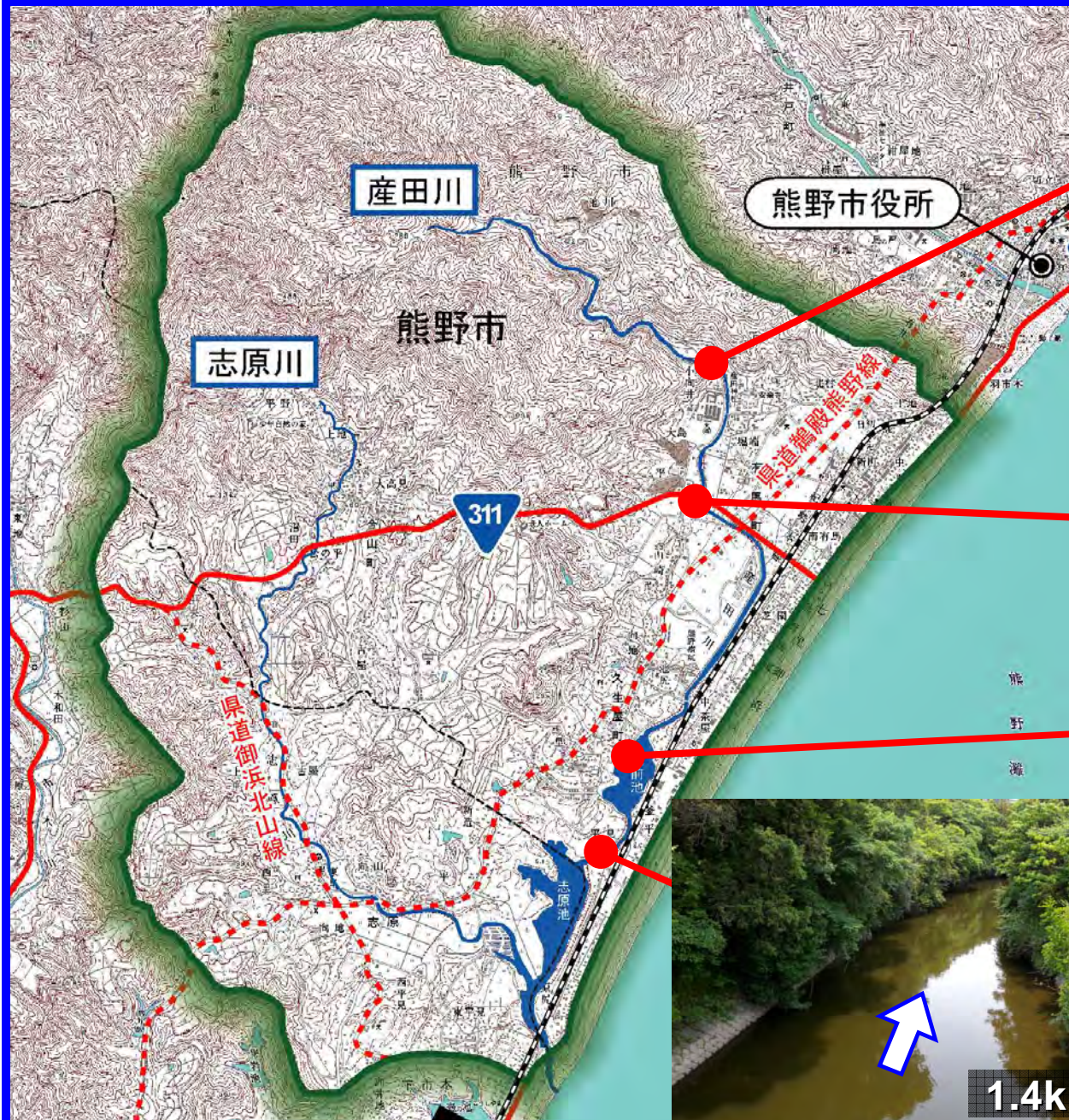


# 現況(志原川:中、上流部)





# 現況(産田川)



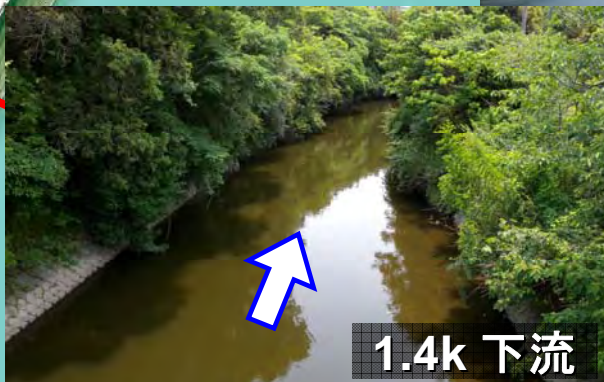
5.1k 上流



4.0k 産田川橋上流



1.9k 大前池



1.4k 下流



# 5. 河川および流域の環境特性

# 河川および流域の環境特性

魚類：18種確認（重要な種は4種）（H20河川水辺の国勢調査）

鳥類：サギ類、カワセミ(重要な種) オオヨシキリ(重要な種)等（H10,15年度調査）

植生：ハマナツメ群落(重要な種) 熊野地方最大のヨシ群落

**魚類:**  
 オイカワ (重要種)  
 モツゴ  
 メダカ (重要種)  
 ウナギ (重要種)  
 アシロハゼ (重要種)  
 ギンブナ  
 オイカワ  
 モツゴ  
 メダカ (重要種)  
 ウナギ (重要種)  
 カマキリ (重要種)  
 アシロハゼ (重要種)

**鳥類:**  
 オオヨシキリ (重要種)

**植生:**  
 ヨシ群落  
 ハマナツメ群落 (重要種)

産田川  
 志原川

出典：フィールド総合図鑑 川の生物 (山海堂)



# 今後の予定

平成21年9月（予定）

## 第1回流域懇談会

- ・ 河川及び流域の概要
- ・ 治水・利水・環境の現状



平成22年1月（予定）

## 第2回流域懇談会

- ・ 整備区間の設定
- ・ 整備区間の治水・利水・環境の目標及び手法等の設定

平成21年11月（予定）

## 流域委員会

- ・ 整備区間の設定
- ・ 整備区間の治水・利水・環境の標及び手法等の設定



平成22年3月（予定）

## 流域委員会

- ・ 河川整備計画原案の討議