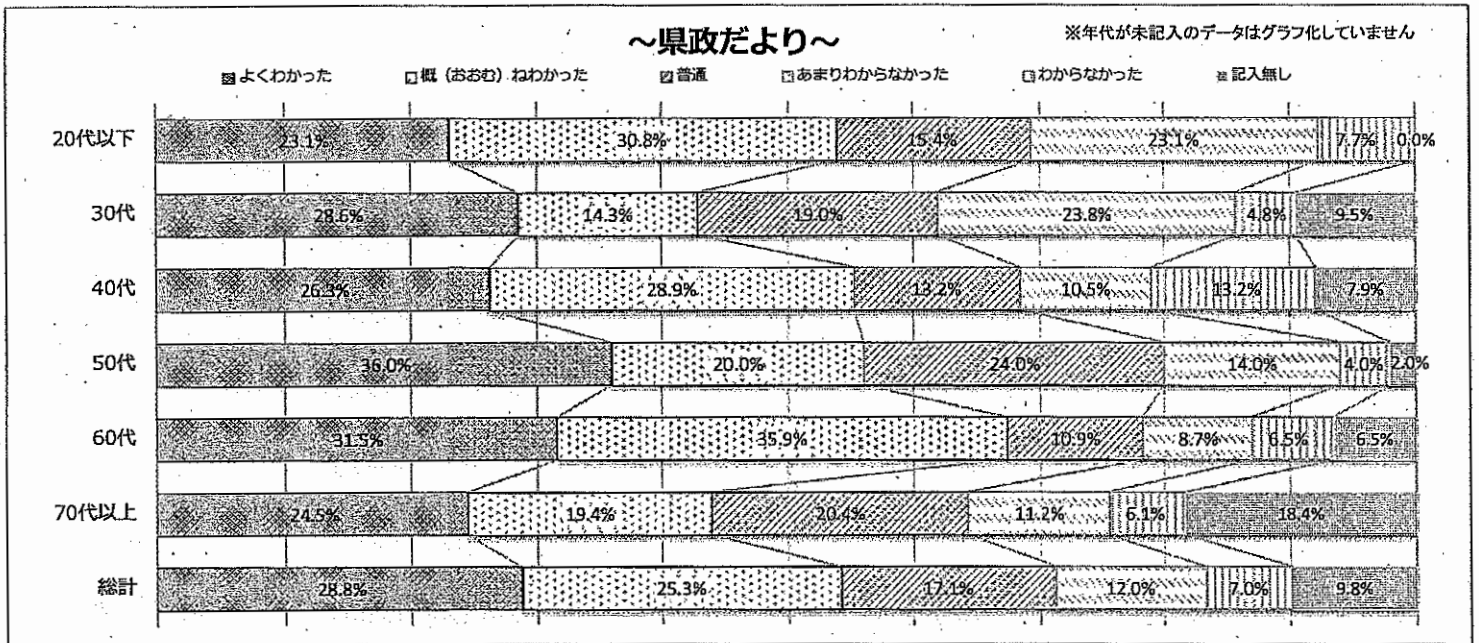
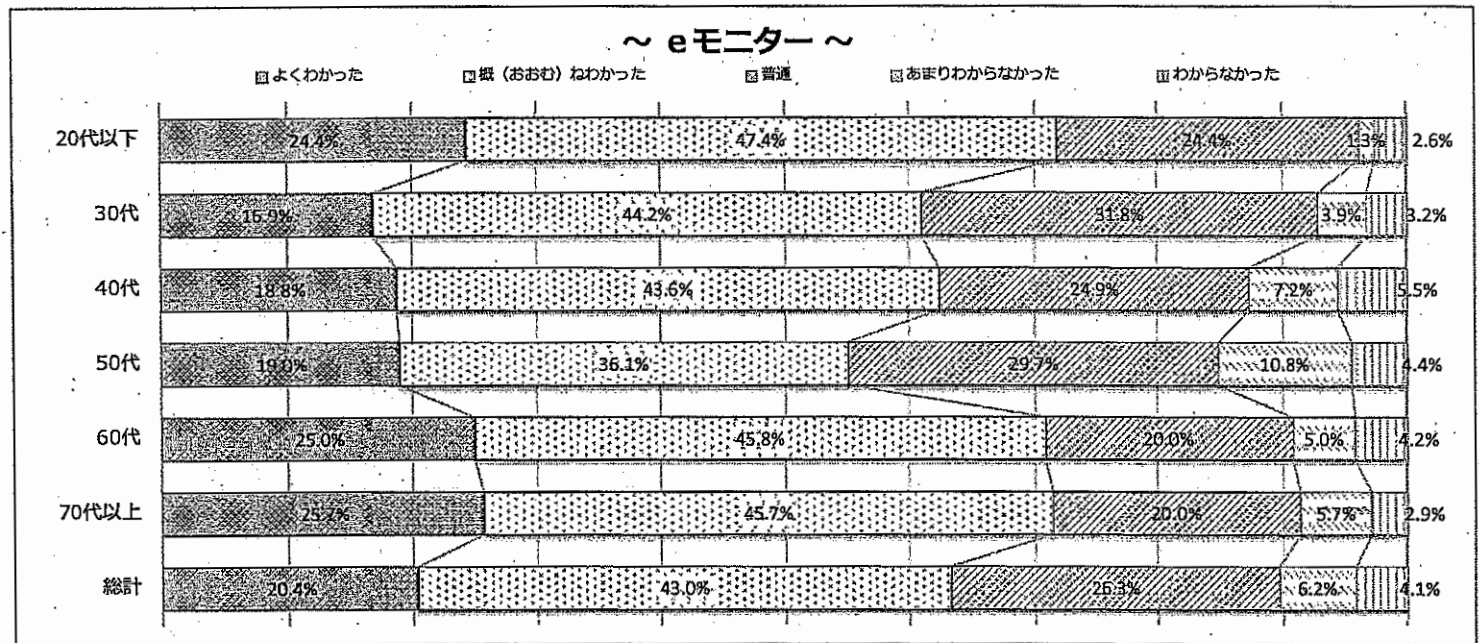


Q1.実際にデータ放送をご覧いただいた感想



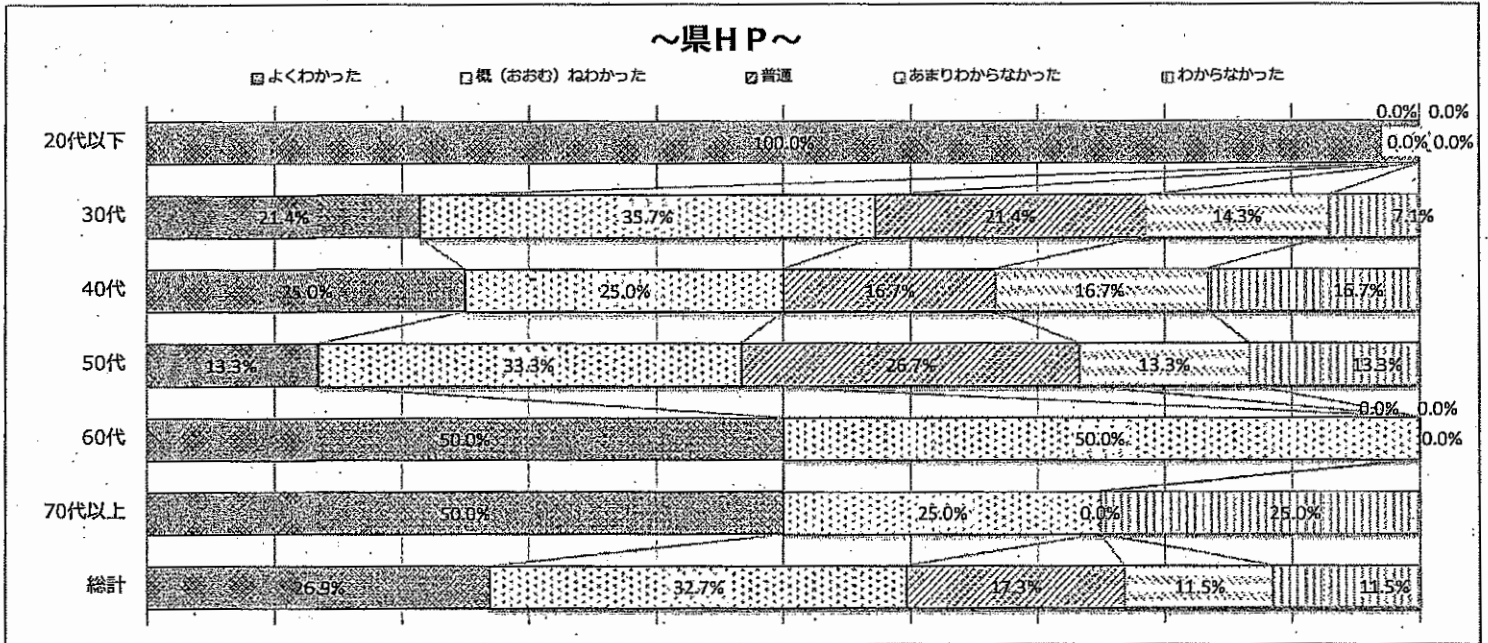
	よくわかった	概(おおむ)ねわかった	普通	あまりわからなかった	わからなかった	記入無し	総計						
20代以下	3	23.1%	4	30.8%	2	15.4%	3	23.1%	1	7.7%	0	0.0%	13
30代	6	28.6%	3	14.3%	4	19.0%	5	23.8%	1	4.8%	2	9.5%	21
40代	10	26.3%	11	28.9%	5	13.2%	4	10.5%	5	13.2%	3	7.9%	38
50代	18	36.0%	10	20.0%	12	24.0%	7	14.0%	2	4.0%	1	2.0%	50
60代	29	31.5%	33	35.9%	10	10.9%	8	8.7%	6	6.5%	6	6.5%	92
70代以上	24	24.5%	19	19.4%	20	20.4%	11	11.2%	6	6.1%	18	18.4%	98
記入無し	1	25.0%	0	0.0%	1	25.0%	0	0.0%	1	25.0%	1	25.0%	4
総計	91	28.8%	80	25.3%	54	17.1%	38	12.0%	22	7.0%	31	9.8%	316



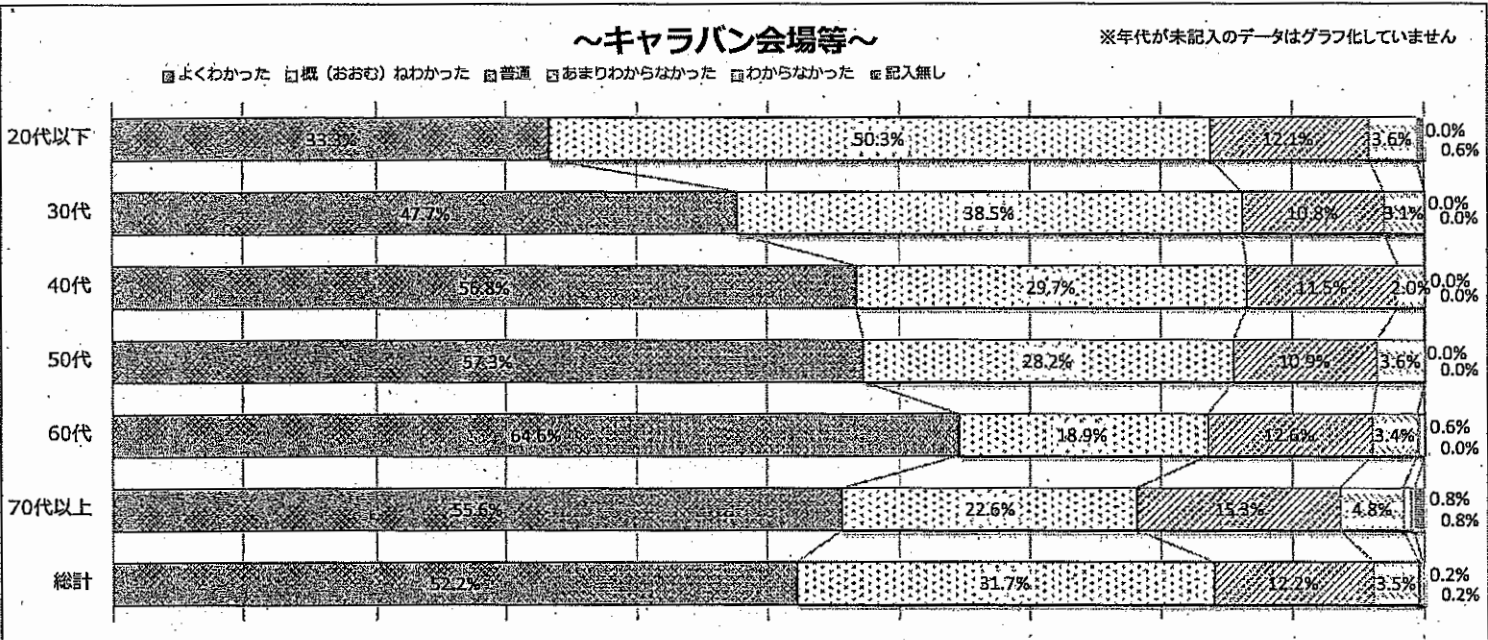
	よくわかった	概(おおむ)ねわかった	普通	あまりわからなかった	わからなかった	総計					
20代以下	19	24.4%	37	47.4%	1	1.3%	2	2.6%	78		
30代	26	16.9%	68	44.2%	49	31.8%	6	3.9%	5	3.2%	154
40代	34	18.8%	79	43.6%	45	24.9%	13	7.2%	10	5.5%	181
50代	30	19.0%	57	36.1%	47	29.7%	17	10.8%	7	4.4%	158
60代	30	25.0%	55	45.8%	24	20.0%	6	5.0%	5	4.2%	120
70代以上	9	25.7%	16	45.7%	7	20.0%	2	5.7%	1	2.9%	35
記入無し	0	0.0%	0	0.0%	0	0.0%	0	0.0%	0	0.0%	0
総計	148	20.4%	312	43.0%	191	26.3%	45	6.2%	30	4.1%	726

「県政だより みえ」データ放送アンケート調査結果

Q1.実際にデータ放送をご覧いただいた感想



	よくわかった	概(おおむ)ねわかった	普通	あまりわからなかった	わからなかった	総計
20代以下	1	0	0	0	0	1
30代	3	5	3	2	1	14
40代	3	3	2	2	2	12
50代	2	5	4	2	2	15
60代	3	3	0	0	0	6
70代以上	2	1	0	0	1	4
記入無し	0	0	0	0	0	0
総計	14	17	9	6	6	52

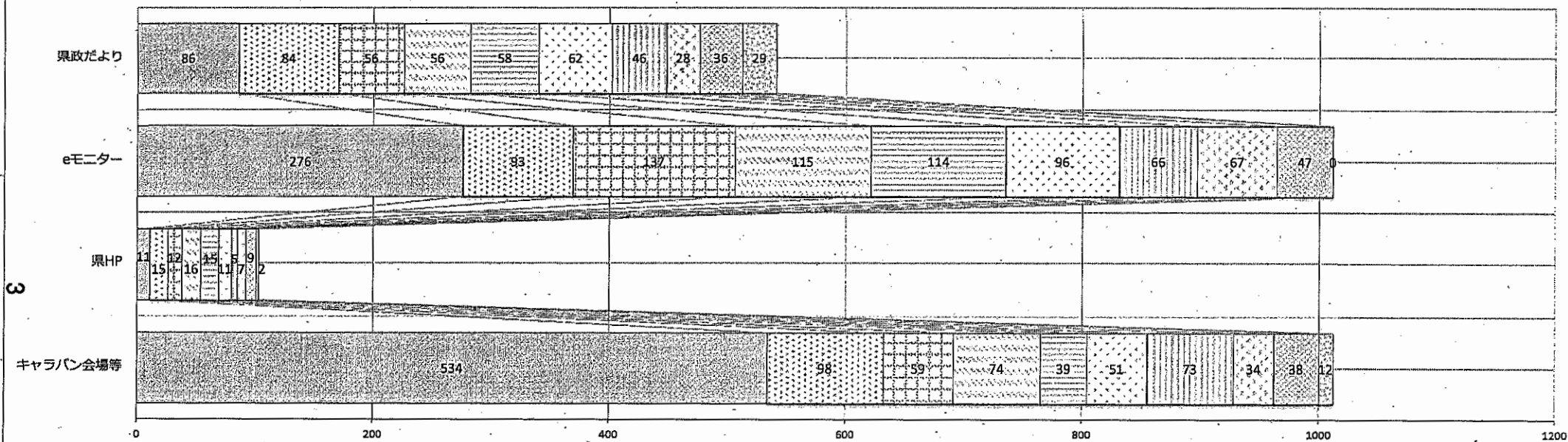


	よくわかった	概(おおむ)ねわかった	普通	あまりわからなかった	わからなかった	記入無し	総計
20代以下	55	83	20	6	0	1	165
30代	62	50	14	4	0	0	130
40代	84	44	17	3	0	0	148
50代	63	31	12	4	0	0	110
60代	113	33	22	6	1	0	175
70代以上	69	28	19	6	1	1	124
記入無し	5	5	1	1	0	0	12
総計	451	274	105	30	2	2	864

～Q2. データ放送についての評価～

※複数回答あり

□特になし □その他 □ボタンを押したときの動作が遅い □画像が少ない □掲載情報の区がわかりにくい □文章が読みにくい □文字が小さい □情報量(文字数)が多すぎる □操作がわかりにくい、難しい □記入無し



	特になし	その他	ボタンを押したときの動作が遅い	画像が少ない	掲載情報の区がわかりにくい	文章が読みにくい	文字が小さい	情報量(文字数)が多すぎる	操作がわかりにくい、難しい	記入無し	総計
県政だより	86 15.9%	84 15.5%	56 10.4%	56 10.4%	58 10.7%	62 11.5%	46 8.5%	28 5.2%	36 6.7%	29 5.4%	541
eモニター	276 27.3%	93 9.2%	137 13.6%	115 11.4%	114 11.3%	96 9.5%	66 6.5%	67 6.6%	47 4.6%	0 0.0%	1011
県HP	11 10.7%	15 14.6%	12 11.7%	16 15.5%	15 14.6%	11 10.7%	5 4.9%	7 6.8%	9 8.7%	2 1.9%	103
キャラバン会場等	534 52.8%	98 9.7%	59 5.8%	74 7.3%	39 3.9%	51 5.0%	73 7.2%	34 3.4%	38 3.8%	12 1.2%	1012
総計	907 34.0%	290 10.9%	264 9.9%	261 9.8%	226 8.5%	220 8.2%	190 7.1%	136 5.1%	130 4.9%	43 1.6%	2667

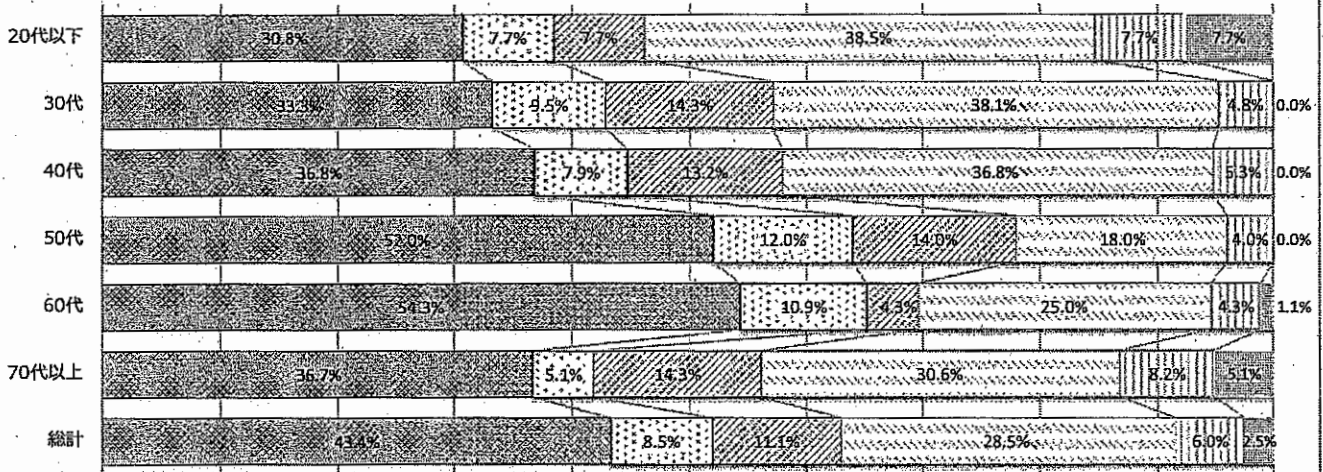
「県政だより みえ」データ放送アンケート調査結果

Q3.これからの県政だよりの情報の入手方法

～県政だより～

※年代が未記入のデータはグラフ化していません

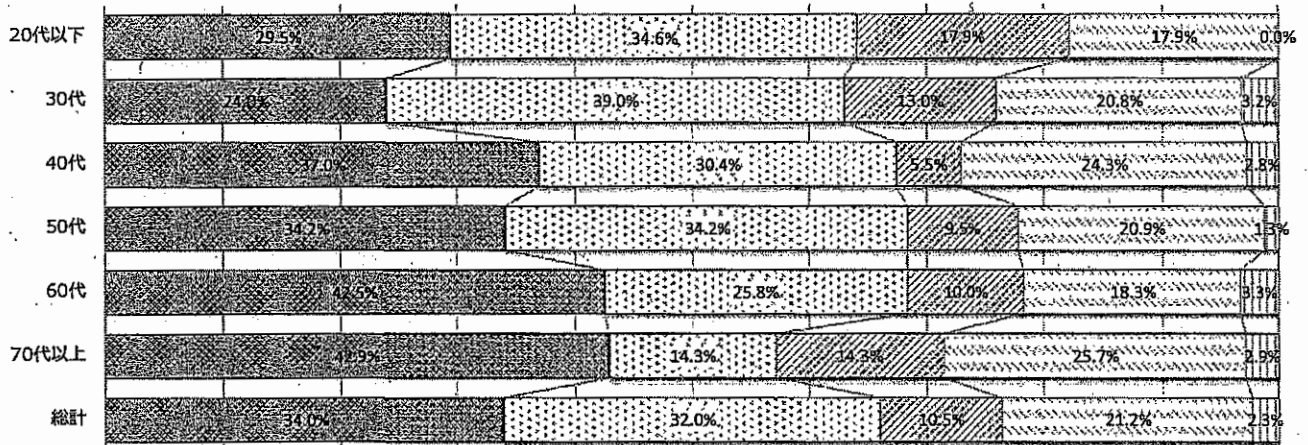
- ☐ テレビ (データ放送)
- ☐ 紙の広報紙 (全戸配布の継続)
- ☐ パソコンやスマートフォン・タブレット (インターネット)
- ☐ その他
- ☐ 紙の広報紙 (スーパー、コンビニ、公共施設等への配置や回収)
- ☐ 記入無し



	テレビ (データ放送)	紙の広報紙 (全戸配布の継続)	パソコンやスマートフォン・タブレット (インターネット)	紙の広報紙 (スーパー、コンビニ、公共施設等への配置や回収)	紙の広報紙 (全戸配布の継続)	その他	記入無し	総計					
20代以下	4	30.8%	1	7.7%	1	7.7%	5	38.5%	1	7.7%	1	7.7%	13
30代	7	33.3%	2	9.5%	3	14.3%	8	38.1%	1	4.8%	0	0.0%	21
40代	14	36.8%	3	7.9%	5	13.2%	14	36.8%	2	5.3%	0	0.0%	38
50代	26	52.0%	6	12.0%	7	14.0%	9	18.0%	2	4.0%	0	0.0%	50
60代	50	54.3%	10	10.9%	4	4.3%	23	25.0%	4	4.3%	1	1.1%	92
70代以上	36	36.7%	5	5.1%	14	14.3%	30	30.6%	8	8.2%	5	5.1%	98
記入無し	0	0.0%	0	0.0%	1	25.0%	1	25.0%	1	25.0%	1	25.0%	4
総計	137	43.4%	27	8.5%	35	11.1%	90	28.5%	19	6.0%	8	2.5%	316

～eモニター～

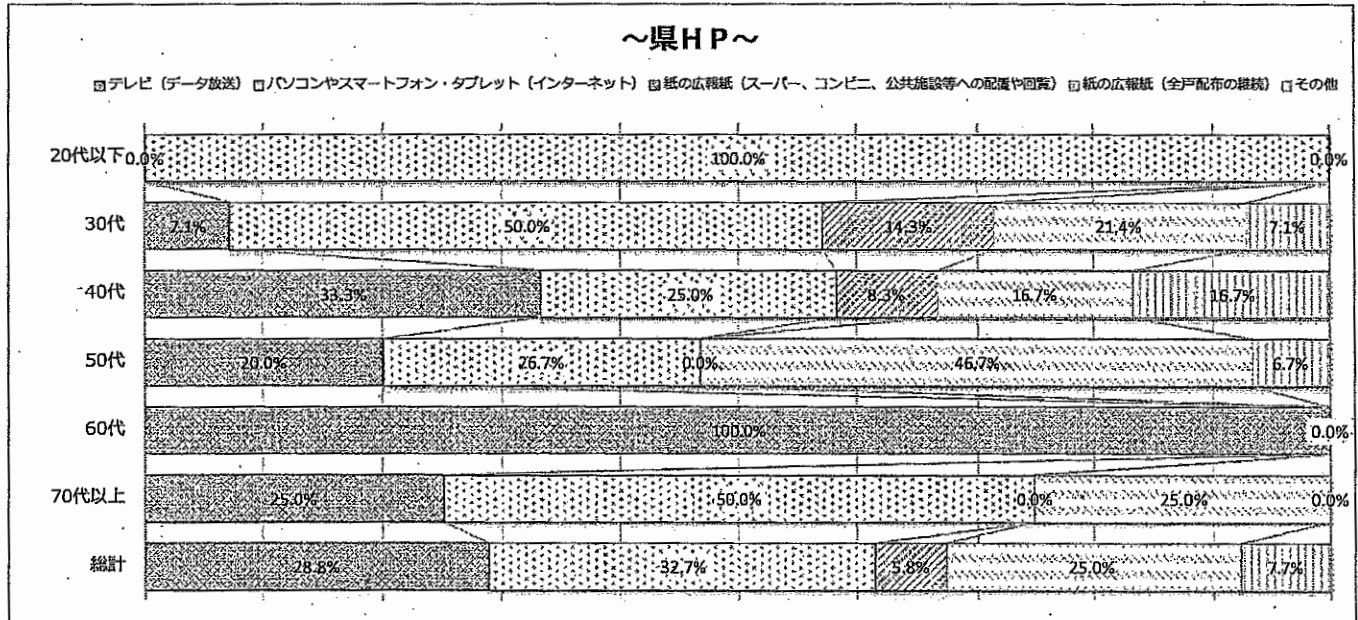
- ☐ テレビ (データ放送)
- ☐ パソコンやスマートフォン・タブレット (インターネット)
- ☐ 紙の広報紙 (スーパー、コンビニ、公共施設等への配置や回収)
- ☐ 紙の広報紙 (全戸配布の継続)
- ☐ その他



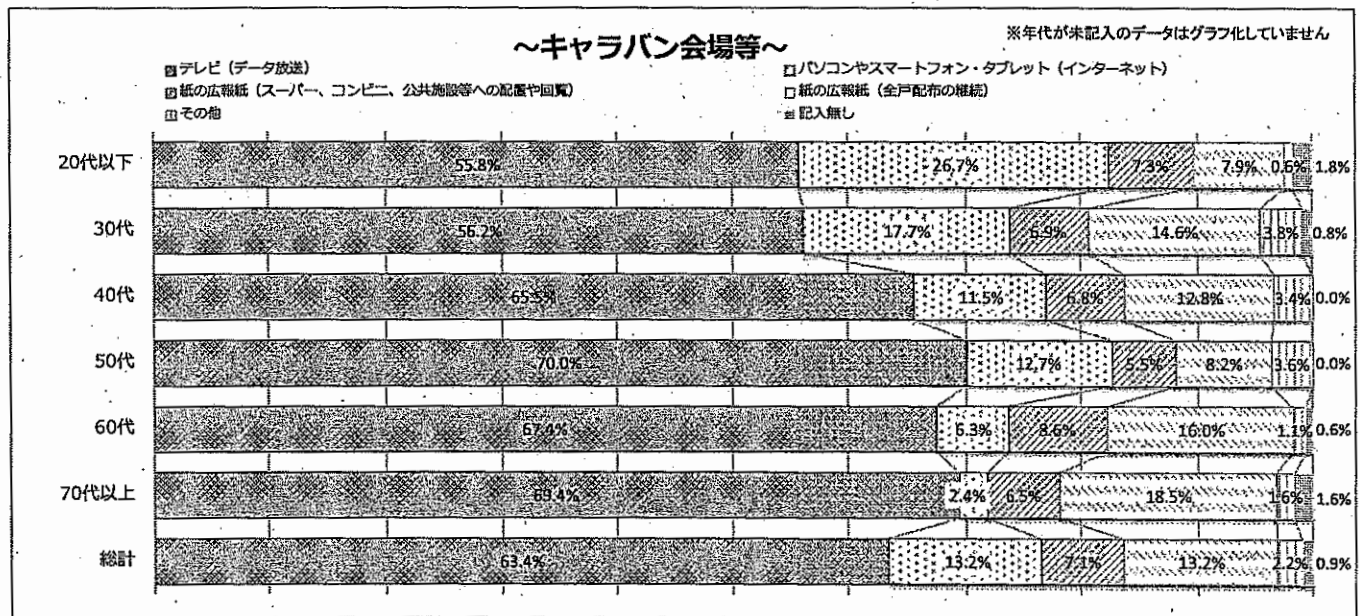
	テレビ (データ放送)	紙の広報紙 (全戸配布の継続)	パソコンやスマートフォン・タブレット (インターネット)	紙の広報紙 (スーパー、コンビニ、公共施設等への配置や回収)	紙の広報紙 (全戸配布の継続)	その他	総計				
20代以下	23	29.5%	27	34.6%	14	17.9%	14	17.9%	0	0.0%	78
30代	37	24.0%	60	39.0%	20	13.0%	32	20.8%	5	3.2%	154
40代	67	37.0%	55	30.4%	10	5.5%	44	24.3%	5	2.8%	181
50代	54	34.2%	54	34.2%	15	9.5%	33	20.9%	2	1.3%	158
60代	51	42.5%	31	25.8%	12	10.0%	22	18.3%	4	3.3%	120
70代以上	15	42.9%	5	14.3%	5	14.3%	9	25.7%	1	2.9%	35
総計	247	34.0%	232	32.0%	76	10.5%	154	21.2%	17	2.3%	726

「県政だより みえ」データ放送アンケート調査結果

Q3.これからの県政だよりの情報の入手方法



	テレビ (データ放送)	パソコンやスマートフォン・タブレット (インターネット)	紙の広報紙 (スーパー、コンビニ、公共施設等への配渡や回覧)	紙の広報紙 (全戸配布の継続)	その他	総計
20代以下	0 0.0%	1 100.0%	0 0.0%	0 0.0%	0 0.0%	1
30代	1 7.1%	7 50.0%	2 14.3%	3 21.4%	1 7.1%	14
40代	4 33.3%	3 25.0%	1 8.3%	2 16.7%	2 16.7%	12
50代	3 20.0%	4 26.7%	0 0.0%	7 46.7%	1 6.7%	15
60代	6 100.0%	0 0.0%	0 0.0%	0 0.0%	0 0.0%	6
70代以上	1 25.0%	2 50.0%	0 0.0%	1 25.0%	0 0.0%	4
総計	15 28.8%	17 32.7%	3 5.8%	13 25.0%	4 7.7%	52



	テレビ (データ放送)	パソコンやスマートフォン・タブレット (インターネット)	紙の広報紙 (スーパー、コンビニ、公共施設等への配渡や回覧)	紙の広報紙 (全戸配布の継続)	その他	記入無し	総計
20代以下	92 55.8%	44 26.7%	12 7.3%	13 7.9%	1 0.6%	3 1.8%	165
30代	73 56.2%	23 17.7%	9 6.9%	19 14.6%	5 3.8%	1 0.8%	130
40代	97 65.5%	17 11.5%	10 6.8%	19 12.8%	5 3.4%	0 0.0%	148
50代	77 70.0%	14 12.7%	6 5.5%	9 8.2%	4 3.6%	0 0.0%	110
60代	118 67.4%	11 6.3%	15 8.6%	28 16.0%	2 1.1%	1 0.6%	175
70代以上	86 69.4%	3 2.4%	8 6.5%	23 18.5%	2 1.6%	2 1.6%	124
記入無し	5 41.7%	2 16.7%	1 8.3%	3 25.0%	0 0.0%	1 8.3%	12
総計	548 63.4%	114 13.2%	61 7.1%	114 13.2%	19 2.2%	8 0.9%	864