

# 陸地に囲まれた海・伊勢湾

## ○伊勢湾と伊勢湾流域



伊勢湾(三河湾を含む)とは、大王崎(三重県)と伊良湖岬(愛知県)を結んだ線の内側を指し、日本で最大の水域面積をもつ湾です。

伊勢湾流域(同海域に流入する河川を有する市町村)には、愛知県、三重県、岐阜県の大部分及び長野県西部が含まれ、1,000万人を超える人が暮らしています。

### 伊勢湾に流れ込む主な河川

水系名	流域面積 (km <sup>2</sup> )	流路延長 (km)	流域内人口
豊川	724	77	約21万人
矢作川	1,830	117	約69万人
庄内川	1,010	96	約250万人
木曾川	5,275	229	約170万人
長良川	1,985	166	約83万人
榑斐川	1,840	121	約60万人
鈴鹿川	323	38	約11万人
雲出川	550	55	約9万人
榑田川	436	87	約4万人
宮川	920	91	約14万人

天白川、境川、日光川、員弁川、朝明川、安濃川、銚子川などの2級河川の流域にも多くの人が住んでいます。

## ○伊勢湾の特徴

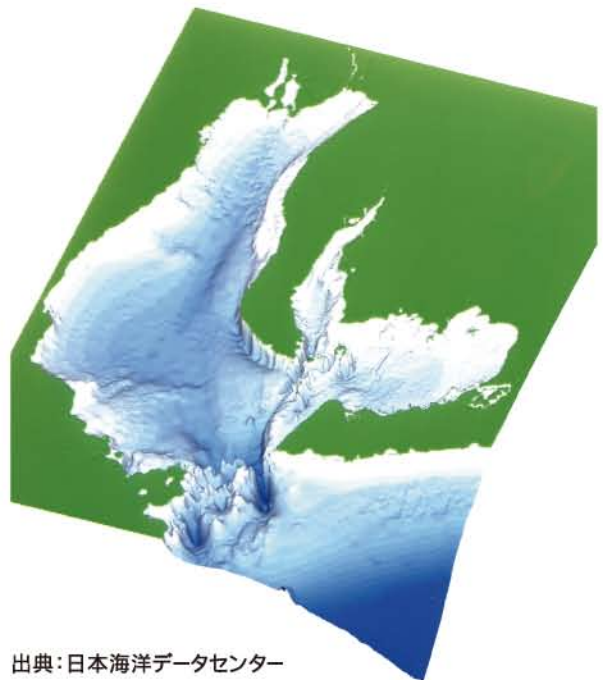
主な河川から伊勢湾に流れ込む水の量は1年間に約200億m<sup>3</sup>(約20km<sup>3</sup>)にもなります。伊勢湾は湾中央の海底地形が盆状になっており、水深が浅いので、東京湾や大阪湾に比べ、水域が広いにもかかわらず容積は少なくなっています。そのため、他の湾より流入負荷等による水質変動の影響を受けやすい特性を持っています。

また、湾口部が約20kmと狭いため、外海との水交換が少なく、水質が悪化しやすい特徴があります。

### 閉鎖性海域である東京湾、大阪湾との比較

項目	単位	伊勢湾	内三河湾	東京湾	大阪湾
海岸線延長	km	687	350	780	420
水域面積	km <sup>2</sup>	2,342	604	1,160	1,400
平均水深	m	16.8	9.2	38.6	27.5
容積	km <sup>3</sup>	39.4	5.5	62.1	44.0

### 海底地形の鳥瞰図



出典：日本海洋データセンター