

# 第 1 回 本 部 員 会 議 事 項 書

平成 23 年 9 月 4 日 (日) 16:00～  
プレゼンテーションルーム

- 1 台風第 12 号に関する三重県の気象状況
- 2 自衛隊による災害派遣活動について
- 3 被害状況報告
- 4 本部長指示第 1 号について



## 防災情報提供装置

送信者: "manager" <manager@west.bosai.kishou.go.jp>  
宛先: <Undisclosed recipients:>  
送信日時: 2011年9月4日 12:11  
件名: 府県気象情報(津地方気象台)

### フケンジヨウホウ1 ツ

平成23年 台風第12号に関する三重県気象情報 第19号  
平成23年9月4日12時11分 津地方気象台発表

#### (見出し)

南部では、総雨量が1500ミリを超えた所があり、4日昼過ぎにかけ猛烈な雨が降る所がある見込みです。土砂災害、低地の浸水、河川のはん濫に最大級の警戒をして下さい。

#### (本文)

##### [台風第12号の予想、その後の気象状況]

台風第12号は、4日3時には山陰沖に抜け、日本海を北へ進んでいます。5日にかけては、紀伊半島付近に気圧の谷が残り、三重県には、南から非常に湿った空気が次々と流れ込む見込みです。

##### [雨の実況]

三重県には発達した雨雲がかかっており、南部では、4日未明から所々で1時間80ミリ以上の猛烈な雨が降っています。大台町宮川では、8月30日の降り始めから9月4日12時までの総雨量(アメダス速報値)が1500ミリを超えており、記録的な大雨となっています。24時間雨量では、大台町宮川、御浜、熊野新鹿で統計開始以来の記録を更新しました。

30日20時から4日12時までの総雨量(アメダス速報値)は、いずれも多い所で、

大台町宮川	1533.0ミリ
御浜	1056.0ミリ ※
尾鷲	850.0ミリ
松阪市粥見	645.5ミリ
熊野新鹿	606.0ミリ ※
紀北町紀伊長島	493.5ミリ

※は欠測値を含む

24時間降水量の記録を更新した地点は以下のとおりです。

大台町宮川	872.5ミリ(4日10時10分までの24時間)
熊野新鹿	440.0ミリ(4日9時10分までの24時間)
御浜	796.0ミリ(4日9時10分までの24時間)

##### [雨の予想]

発達した雨雲は4日昼過ぎにかけて三重県にかかり、雷や竜巻などの激しい突風を伴い、南部を中心に1時間に80ミリの猛烈な雨の降るおそれがあります。また、その後も4日夜にかけて大気的不安定な状態が続くため、1時間に40ミリの激しい雨の降る所がある見込みです。

4日から5日にかけて予想される1時間雨量は、いずれも多い所で、

北中部	40ミリ
南部	80ミリ

5日12時までの24時間に予想される雨量は、いずれも多い所で、

北中部 100ミリ

南部 300ミリ

[防災事項]

土砂災害、低地の浸水、河川のはん濫や増水、高波、強風、落雷、竜巻などの激しい突風

特に、南部を中心に土砂災害や洪水による危険性が非常に高まっているため、最大級の警戒をして下さい。

[補足事項]

最新の台風情報や地元気象台が発表する警報、注意報、気象情報に留意願います。次の「平成23年 台風第12号に関する三重県気象情報」(文章)は、4日17時頃に発表する予定です。

# 三重県 アメダス 降水量 日表

2011年 09月 04日

地点/時刻	1	2	3	4	5	6	7	8	9	10	11	12	13	14	15	16	17	18	19	20	21	22	23	24	合計	
北勢	0.0	1.0	2.0	6.0	8.5	38.0	18.5	25.5	30.0	30.0	28.5	39.0	15.5	10.0	6.5											259.0
桑名	0.0	0.0	0.0	2.0	5.5	6.0	11.0	7.0	9.0	22.0	31.0	14.5	9.0	3.5	0.5											121.0
四日市	0.5	0.0	3.0	8.5	15.5	14.5	18.5	14.5	33.5	31.5	16.0	8.5	10.0	8.5	2.5											185.5
亀山	0.5	2.0	13.0	7.0	7.5	10.5	10.5	16.0	33.5	31.5	15.5	14.5	17.0	12.5	6.5											198.0
上野	1.0	4.0	4.0	3.5	11.0	9.0	17.0	13.5	5.5	1.5	5.0	3.5	10.5	3.5	7.0											99.5
笠取山	0.5	7.5	8.5	5.5	11.0	10.5	7.0	20.5	19.5	18.0	10.5	8.0	15.0	13.5	6.0											161.5
津	0.0	2.5	8.0	6.5	8.0	7.0	6.0	16.0	26.5	7.5	4.5	4.0	2.0	1.5	1.0											101.0
名張	2.5	5.0	5.0	4.0	6.0	6.0	16.0	16.5	5.0	1.0	2.0	2.5	9.0	1.5	8.0											90.0
白山	0.5	7.5	7.5	6.0	7.0	9.5	4.0	24.0	10.5	13.0	8.5	5.5	6.0	4.0	1.0											114.5
小俣	3.0	6.5	12.0	11.0	10.5	6.5	5.5	11.0	11.5	7.5	6.5	1.5	0.5	0.0	0.5											94.0
粥見	6.0	23.0	7.5	23.0	17.0	13.0	14.0	25.5	21.5	14.0	12.5	15.5	5.5	8.5	4.5											211.0
鳥羽	0.5	0.0	1.5	8.5	20.0	12.5	14.0	10.0	16.5	29.5	22.5	2.0	2.5	0.5	0.0											140.5
藤坂峠	5.0	10.5	3.5	10.0	19.5	16.5	17.5	24.5	26.0	28.5	43.0	14.0	8.0	8.5	7.0											242.0
南伊勢	2.0	5.5	9.0	10.0	10.0	15.0	16.0	17.0	17.0	52.0	26.0	9.0	4.0	2.0	5.0											199.5
阿児	0.0	0.0	4.0	8.0	9.5	8.5	6.0	7.0	10.5	20.5	27.0	9.5	3.0	0.5	1.0											115.0
宮川	27.0	34.0	27.5	50.5	47.0	52.5	85.5	57.0	71.0	51.0	14.0	17.5	25.0	22.5	30.0											612.0
紀伊長島	5.5	19.5	17.0	33.5	24.5	33.0	39.0	24.0	26.0	28.5	33.0	39.0	31.5	56.5	8.0											418.5
尾鷲	40.0	49.0	57.0	74.0	74.0	73.0	38.0	20.0	17.5	13.5	12.0	9.0	18.5	11.0	15.5											522.0
熊野新膳	25.0	32.0	34.0	24.0	101.5	35.0	34.0	14.0	16.5	*****	*****	*****	*****	*****	*****											316.0
御浜	52.0	49.0	90.0	85.0	52.0	21.0	20.0	11.0	38.5	*****	*****	*****	*****	*****	*****											418.5

単位 (mm)

2011年09月03日

地点/時刻	1	2	3	4	5	6	7	8	9	10	11	12	13	14	15	16	17	18	19	20	21	22	23	24	合計		
北巻	10.5	0.0	0.5	3.0	0.0	0.0	1.5	0.0	0.0	0.0	0.0	0.0	0.0	0.0	0.0	0.0	0.0	0.0	0.0	0.0	0.0	0.0	0.0	0.0	0.5	16.0	
桑名	1.0	0.0	0.5	1.0	0.0	0.0	0.5	0.0	0.0	0.0	0.0	0.0	0.0	0.0	0.0	0.0	0.0	0.5	0.0	0.0	0.0	0.0	0.0	0.0	0.0	0.0	3.5
四日市	0.5	0.0	0.0	2.5	0.5	0.0	0.0	0.0	0.5	0.0	0.0	0.0	0.0	0.0	0.0	0.0	0.0	0.0	0.0	0.0	0.0	0.0	0.0	0.0	0.0	0.0	4.0
龜山	0.5	0.0	0.5	7.0	11.0	1.0	1.0	0.5	1.0	0.5	0.0	0.0	0.0	0.0	0.0	0.0	0.0	0.0	0.0	0.5	0.0	0.5	0.0	0.0	1.0	25.0	
上野	3.5	3.5	6.5	15.0	1.5	0.0	0.5	0.0	0.5	0.0	0.0	0.0	0.0	0.0	0.0	0.0	0.0	1.5	0.0	0.0	0.0	0.0	0.5	0.0	0.0	33.5	
笠真山	13.0	4.0	11.0	21.0	5.5	11.0	7.0	4.5	3.5	3.5	1.0	0.5	0.5	0.0	0.0	0.5	1.0	3.0	1.5	1.5	0.5	0.0	0.5	0.0	0.5	95.0	
津	0.5	1.0	1.5	12.5	10.0	1.5	0.5	0.0	0.5	0.0	0.0	0.0	0.0	0.0	0.0	0.0	0.0	0.0	0.0	1.0	0.0	0.0	0.0	0.0	0.5	29.5	
名張	13.0	5.5	13.0	11.5	1.5	1.5	2.0	3.0	2.5	2.0	1.0	0.5	1.0	1.0	0.5	2.0	3.0	1.0	0.5	0.5	0.0	0.5	3.0	0.0	2.5	73.0	
白山	20.0	13.5	16.5	36.5	4.5	17.0	9.0	3.0	5.0	2.0	3.0	1.5	0.0	0.0	0.0	0.0	1.0	2.5	1.5	1.0	0.0	0.5	1.0	1.0	1.0	140.0	
小浜	0.0	1.0	2.5	8.5	0.0	0.0	0.0	1.5	1.5	0.0	0.0	0.0	0.0	0.0	0.0	0.0	0.0	0.0	0.0	1.0	1.5	0.5	0.5	0.5	4.0	22.5	
網走	6.0	5.5	23.5	47.0	9.5	4.5	7.0	11.0	22.5	22.0	14.0	9.5	1.5	0.0	0.0	3.0	13.5	9.5	6.5	10.5	3.5	5.5	11.5	6.0	6.0	253.0	
島羽	0.0	0.0	1.5	2.5	0.0	0.0	0.0	0.5	0.0	0.0	0.0	0.0	0.0	0.0	0.0	0.0	0.0	0.0	0.0	0.0	0.0	0.0	0.0	0.0	0.5	5.0	
藤沢峠	1.0	1.0	5.5	14.0	1.5	0.5	0.5	0.5	1.5	1.0	0.0	0.5	0.0	0.0	0.0	0.0	0.5	1.5	1.5	2.0	0.5	1.0	3.0	1.0	1.0	38.5	
南伊勢	0.0	0.5	1.0	5.5	0.0	0.0	0.0	0.0	0.0	0.0	0.0	0.0	0.0	0.0	0.0	0.0	0.0	0.0	0.0	0.0	2.5	0.5	0.5	1.5	1.5	12.0	
阿呆	0.0	0.0	1.5	1.0	0.0	0.0	0.0	0.5	0.0	0.0	0.0	0.0	0.0	0.0	0.0	0.0	0.0	0.0	0.0	0.0	0.0	0.0	0.0	0.0	1.0	4.0	
富川	12.5	42.5	62.5	33.5	9.0	15.0	26.5	20.0	28.0	19.5	27.5	24.5	20.0	20.5	31.5	32.5	35.5	32.0	20.5	27.0	23.5	25.0	26.5	26.5	19.5	635.0	
紀伊長島	0.5	9.5	17.5	6.5	0.0	0.5	0.5	1.5	2.0	1.0	1.0	1.0	1.0	1.0	1.0	1.0	5.0	5.0	12.0	1.0	1.5	5.5	8.0	3.0	3.5	86.0	
尾鷲	2.0	23.0	8.5	4.5	1.0	2.0	0.0	0.0	4.0	2.0	3.0	7.0	4.0	6.0	9.0	11.0	8.5	12.5	20.5	14.5	13.0	22.5	21.5	21.5	23.5	223.5	
熊野新郷	17.0	15.0	1.5	2.5	0.5	1.5	0.5	1.0	1.5	1.5	1.5	3.5	3.5	6.0	5.0	7.0	13.0	8.0	9.5	11.0	11.0	13.0	13.0	13.0	13.5	165.0	
御浜	16.5	14.5	5.0	3.5	8.0	13.0	4.5	8.0	2.5	2.0	4.5	13.5	9.5	4.5	16.0	36.5	38.5	27.0	36.5	48.0	38.0	40.0	39.5	23.5	23.5	453.0	

単位 (mm)

2011年09月02日

地点/時刻	1	2	3	4	5	6	7	8	9	10	11	12	13	14	15	16	17	18	19	20	21	22	23	24	合計		
北勢	0.0	0.0	0.0	0.0	0.0	0.0	0.0	0.0	0.0	0.0	0.0	1.0	0.5	8.5	3.5	1.0	1.0	1.0	3.5	1.0	3.0	0.0	0.0	4.0	12.5	40.5	
桑名	0.0	0.0	0.0	0.0	0.0	0.0	0.0	0.0	0.0	0.0	0.0	1.0	0.0	6.5	0.5	0.5	1.0	0.0	2.0	1.0	0.5	0.0	0.0	2.0	6.5	21.5	
四日市	0.0	0.0	0.0	0.0	0.0	0.0	0.0	0.0	0.0	0.0	0.0	4.0	4.0	2.5	0.0	0.5	2.0	1.5	1.5	7.5	1.5	0.0	0.0	0.0	0.0	21.0	
龜山	0.0	0.0	0.0	0.0	0.0	0.0	0.0	0.0	0.0	0.0	2.0	6.5	1.0	4.5	4.0	1.5	1.0	1.0	1.5	1.5	0.0	0.0	0.0	0.0	0.0	23.5	
上野	0.0	0.5	0.0	0.0	0.0	0.0	1.0	0.0	2.0	3.5	4.5	7.5	16.5	5.5	6.0	15.5	13.0	3.0	0.0	1.0	0.5	1.0	1.5	1.5	3.0	85.5	
笠取山	0.0	0.0	0.0	0.0	0.0	0.0	0.0	0.0	1.0	1.0	0.5	8.0	16.0	7.0	6.5	12.5	6.5	4.0	2.0	6.0	1.0	0.0	0.0	0.0	1.0	73.0	
津	0.0	0.0	0.0	0.0	0.0	0.0	0.0	0.0	0.0	0.0	4.5	4.0	4.5	2.5	5.0	5.0	0.5	3.5	1.5	3.0	0.0	0.0	0.0	0.0	0.0	26.5	
名張	1.0	0.5	1.5	2.5	7.0	6.5	6.5	4.5	6.5	6.0	2.5	7.0	9.5	4.5	4.0	7.0	7.5	10.0	1.5	3.5	7.0	4.0	4.0	4.5	12.0	127.0	
白山	0.5	0.0	0.0	0.0	0.0	0.0	0.0	0.0	0.0	2.5	2.5	10.0	24.5	6.5	14.5	20.5	18.0	2.5	1.5	2.0	0.5	2.0	2.0	2.0	5.5	114.5	
小俣	0.0	0.0	0.0	0.0	0.0	0.0	0.0	0.0	0.5	0.5	4.5	9.0	2.5	2.5	2.5	15.0	2.0	3.0	1.0	0.0	0.0	0.0	0.0	0.0	0.0	41.0	
鷺見	0.5	1.0	0.5	0.5	2.0	0.0	1.5	3.0	5.5	5.5	11.0	15.0	20.0	3.5	14.0	9.5	11.5	0.5	1.0	1.0	1.5	0.5	1.5	0.5	1.5	10.0	120.5
鷺羽	0.0	0.0	0.0	0.0	0.0	0.0	0.0	0.0	0.0	0.0	8.0	5.5	5.5	5.5	0.5	5.5	0.0	2.5	0.0	0.0	0.0	0.0	0.0	0.0	0.0	27.5	
藤塚峠	0.0	1.0	0.0	0.5	2.0	0.5	0.0	1.0	5.0	2.0	4.5	16.5	3.5	0.0	5.5	1.0	1.5	0.0	0.0	0.5	0.5	0.0	0.5	0.5	1.5	47.5	
南伊勢	0.0	2.0	0.0	0.0	0.0	0.0	0.0	0.0	0.0	0.5	2.0	9.0	3.0	1.0	2.0	6.0	1.5	0.0	0.0	0.0	0.0	0.0	0.0	0.0	0.0	29.5	
阿児	1.0	0.0	0.0	0.0	0.0	0.0	0.0	0.0	0.5	0.5	8.5	8.5	1.0	0.5	1.5	7.5	1.5	0.5	0.5	0.0	0.0	0.0	0.0	0.0	0.0	24.0	
宮川	1.5	0.0	0.5	7.5	16.0	7.5	8.5	8.0	5.0	7.5	7.5	23.0	12.5	9.5	21.0	5.0	16.0	5.0	12.0	7.5	8.0	10.0	14.5	20.5	20.5	234.0	
紀伊長島	0.0	0.0	0.0	0.5	2.5	0.0	0.5	0.0	1.0	3.0	3.0	12.5	2.5	2.0	9.5	1.0	2.0	8.5	0.5	0.0	0.0	0.5	0.5	0.5	0.5	50.5	
尾鷲	0.0	0.0	1.0	1.5	0.5	4.0	0.5	0.5	0.0	6.0	0.0	11.0	3.5	4.5	6.5	1.0	2.0	1.5	9.0	2.0	1.5	2.5	2.0	2.0	1.0	62.0	
熊野新地	0.0	0.0	5.0	8.0	4.5	2.5	1.5	0.5	2.5	2.0	3.0	15.5	5.0	4.5	8.0	1.0	1.0	1.0	1.5	1.0	2.0	2.5	3.0	2.5	2.5	78.0	
網浜	0.0	0.0	7.0	2.0	1.5	4.0	0.0	1.5	6.0	2.5	6.0	14.0	3.5	1.5	9.5	10.5	1.0	5.0	2.0	5.0	9.5	15.0	21.0	14.0	14.0	142.0	

単位 (mm)

平成23年9月4日

陸上自衛隊久居駐屯地

台風12号にともなう災害派遣活動について

第33普通科連隊（連隊長 1等陸佐 鬼頭健司）は、三重県知事の要請を受け南牟婁郡紀宝町において、9月4日13時00分から孤立住民の救助活動を開始しましたので、下記のとおり連絡します。

記

1 派遣活動地域：三重県南牟婁郡紀宝町鮎田地区

2 派遣部隊及び人員・装備（移動部隊含む）

(1) 派遣部隊

第33普通科連隊、第10後方支援連隊第2整備大隊第2普通科直接支援中隊、第10施設大隊、第10偵察隊

(2) 人員・装備

人員230名、車両70両、人命救助セット、ボート



台風12号に伴う災害派遣の活動状況

久居駐屯地広報室

時間	内容
0400	三重県知事からの災害派遣要請を受理
0405	連絡幹部を紀宝町役場に向け前進
0505	通信中継組(4名)出発
0510	第1派4中隊主力(36名)駐屯地出発
0540	広報(2名)紀宝町役場に向け前進
0549	連絡幹部を県庁に派遣
0625	第2派4中隊主力(38名)駐屯地出発
0815	第3派4中隊(16名)駐屯地出発
0940	連絡幹部、紀宝町役場に到着
1015	4中隊主力(第1派)、紀宝町役場到着
1025	連絡幹部を紀宝町役場に向け前進
1155	4中隊第2派ウミガメ広場到着
1245	4中隊第3派ウミガメ広場到着
1255	4中隊主力鮎田地区に救助活動のため前進
1310	第10施設大隊偵察組、久居駐屯地に到着
1400	第10施設大隊偵察組、紀宝町に向け前進
1425	第10施設大隊、中隊長以下30名久居駐屯地到着
1438	偵察用ボートによる人命救助活動実施
1445	副連隊長以下6名、紀宝町に向け前進
1515	2名救助(北ひずえ、あさり地区各1名)
1522	3中隊主力60名、紀宝町に向け前進

平成23年9月4日  
三重県災害対策本部長

## 本部長指示第1号

### 「三重県応急対策活動指針」

台風12号による総雨量が1500mmを超えた地域があり、県内ほぼ全域において、土砂災害警戒情報が発令されるとともに、一部の河川が氾濫した。

(残念ですが、この台風により、不幸にも死亡1名が確認された。)

県は、紀宝町で発生した浸水被害における住民の救出活動のため、本日午前4時に自衛隊に災害派遣要請を実施した。

今後、市町及び防災関係機関と引き続き緊密な連携を行い、「孤立者の救出を優先した」応急対策活動を次により実施する。

なお、今までの多量の雨量により地盤の緩みや、今後予想される激しい雨による二次災害及び被害の拡大等に適切に対応する。

#### 1 被害情報の収集

迅速な情報収集により、県内被害の全体像を把握する。

#### 2 応急対策活動

(1) 紀宝町における孤立者の救出活動を最優先した応急対策を引き続き実施する。

(2) 災害時要援護者とともに被災者への生活支援を継続的に行うため、県と市町災害対策本部及び関係機関等と密接に連携して、必要な緊急物資を供給する。

(3) 今後判明する被害状況に応じ、国等と連携して、被災者の保護と社会秩序の保全を図る。

#### 3 県民に対する情報提供

被災地の住民をはじめ、県民に対し正確な情報を適時・的確に提供する。

以上

三重県災害対策本部  
担当 山内  
059-224-2189

都道府県		三重県		区 分		被 害	
災害名 報告番号	災害名	2011年9月1日の台風12号による災害		田	流失・埋没	ha	0.16
	第	33報			冠水	ha	0.00
報告者名		防災危機管理部		畑	流失・埋没	ha	0.00
		2011年9月4日 14時00分 集計			冠水	ha	0.00
区 分		被 害		文教施設	箇所		1
人的被害		死者	人	病院	箇所		0
		行方不明者	人	道路	箇所		27
		負傷者	重傷	橋りょう	箇所		0
			軽傷	人	河川	箇所	
住家被害		全壊		港湾	箇所		1
		半壊		砂防	箇所		0
		一部破損		清掃施設	箇所		0
		床上浸水		崖くずれ	箇所		33
		床下浸水		交通機関不通	箇所		29
		公共建物		被害船舶	隻		
		その他		水道	戸		0
				電話	回線		
				電気	戸		5590
				ガス	戸		
				ブロック塀	箇所		2
非住家				火災発生	件		
				建物	件		
				危険物	件		
				その他	件		

区 分		被 害		都道府県		名称	
公立文教施設	千円			災害対策本部	設置	2011年9月1日	
農林水産業施設	千円				解散		
公共土木施設	千円			災害対策本部	設置市町村	津市, 四日市市, 伊勢市, 松阪市, 桑名市, 鈴鹿市, 名張市, 尾鷲市, 亀山市, 鳥羽市, 熊野市, いなべ市, 志摩市, 伊賀市, 東員町, 菰野町, 多気町, 明和町, 大台町, 玉城町, 度会町, 大紀町, 南伊勢町, 紀北町, 御浜町, 紀宝町	
その他の公共施設	千円				市町村数	26	
小 計	千円			災害救助法 適用市町村			
公共施設被害市町村数	団体		2		市町村数		
農産被害	千円			災害救助法 適用市町村			
林産被害	千円						
畜産被害	千円			災害救助法 適用市町村			
水産被害	千円						
商工被害	千円			災害救助法 適用市町村			
その他	千円						
被害総額	千円			消防職員出勤延人数	人	558	
				消防団員出勤延人数	人	927	
備 考							
9月1日 21時09分 津市、松阪市、名張市、伊賀市、尾鷲市、熊野市、大台町、紀北町、大雨警報発表 21時09分 三重県災害対策本部設置 9月2日 12時50分 伊勢市、鳥羽市、志摩市、玉城町、度会町、南伊勢町、尾鷲市、熊野市、大台町、大紀町、紀北町、御浜町、紀宝町、暴風警報発表 14時19分 度会町、南伊勢町、御浜町、紀宝町、大雨警報 17時00分 多気町、大雨警報 名張市、紀宝町、洪水警報 大紀町 大雨警報 伊賀市 洪水警報 22時46分 津市、松阪市、多気町、明和町、四日市市、桑名市、鈴鹿市、亀山市、いなべ市、木曾岬町、東員町、菰野町、朝日町、川越町、名張市、伊賀市 暴風警報 鈴鹿市、亀山市、いなべ市、菰野町 大雨警報 熊野市、御浜町 洪水警報 9月3日 6時17分 四日市市 大雨警報 11時59分 熊野市、御浜町 洪水警報から洪水注意報に切替 ※9/4 14時現在の停電戸数 5,590戸(中部電力1,350戸、関西電力4,240戸)							

避難勧告・指示

発生日時	市町	地区	場所	避難種別	対象世帯数	対象人数	対象範囲	状態	解除日時	備考
2011年09月04日 12時40分	津市	安東		避難準備	454	1128	一部	発令		安濃川の水位が上昇したため
2011年09月04日 12時40分	津市	櫛形		避難準備	113	278	一部	発令		安濃川の水位が上昇したため
2011年09月04日 12時40分	津市	敬和		避難準備	2470	4179	一部	発令		安濃川の水位が上昇したため
2011年09月04日 12時40分	津市	新町		避難準備	72	148	一部	発令		安濃川の水位が上昇したため
2011年09月04日 12時40分	津市	南立誠		避難準備	320	683	一部	発令		安濃川の水位が上昇したため
2011年09月04日 12時40分	津市	村主		避難準備	510	1200	一部	発令		安濃川の水位が上昇したため
2011年09月03日 5時0分	津市	大井		勧告	373	946	一部	発令		雲出川(元小西観測所)の水位が避難判断水位に達したため
2011年09月03日 5時0分	津市	大井		勧告	150	430	一部	発令		波瀬川(下川原橋観測所)の水位が避難判断水位に達したため
2011年09月03日 5時0分	津市	川合		勧告	133	314	一部	発令		波瀬川(下川原橋観測所)の水位が避難判断水位に達したため
2011年09月03日 5時0分	津市	高岡		勧告	101	280	一部	発令		波瀬川(下川原橋観測所)の水位が避難判断水位に達したため
2011年09月03日 5時0分	津市	波瀬		勧告	89	201	一部	発令		波瀬川(下川原橋観測所)の水位が避難判断水位に達したため
2011年09月03日 5時0分	津市	川口		勧告	517	1385	一部	発令		雲出川(元小西観測所)の水位が避難判断水位に達したため
2011年09月03日 5時0分	津市	八ツ山		勧告	47	118	一部	発令		雲出川(元小西観測所)の水位が避難判断水位に達したため
2011年09月03日 5時0分	津市	竹原		勧告	43	100	一部	発令		雲出川(元小西観測所)の水位が避難判断水位に達したため
2011年09月03日 5時0分	津市	八知		勧告	131	305	一部	発令		雲出川(元小西観測所)の水位が避難判断水位に達したため
2011年09月04日 11時30分	津市	伊勢地		勧告	32	74	全域	発令		美杉地域石名原地内において土石流が発生し、国道368号の橋
2011年09月04日 11時30分	津市	伊勢地		勧告	176	389	全域	発令		美杉地域石名原地内において土石流が発生し、国道368号の橋
2011年09月03日 5時0分	津市	八幡		勧告	10	17	一部	発令		雲出川(元小西観測所)の水位が避難判断水位に達したため
2011年09月04日 11時0分	四日市市	中部		勧告	779	1599	一部	発令		新正1丁目、2丁目、3丁目、4丁目、5丁目
2011年09月04日 11時0分	四日市市	常盤		勧告	1854	4118	一部	発令		石塚町、赤堀1丁目、2丁目、3丁目、赤堀南町
2011年09月04日 11時0分	四日市市	日永		勧告	1494	3366	一部	発令		日永1丁目、2丁目、日永西1丁目
2011年09月04日 14時30分	四日市市	八郷		勧告	297	710	一部	発令		萱生町、中村町
2011年09月04日 10時25分	伊勢市	城田		勧告	1313	3499	全域	発令		
2011年09月04日 10時25分	伊勢市	城田		勧告	385	917	全域	発令		
2011年09月04日 10時25分	伊勢市	城田		勧告	582	1508	全域	発令		
2011年09月04日 10時25分	伊勢市	城田		勧告	205	520	全域	発令		
2011年09月04日 11時20分	伊勢市	厚生		勧告	212	501	全域	発令		
2011年09月04日 11時20分	伊勢市	厚生		勧告	239	512	全域	発令		
2011年09月04日 11時20分	伊勢市	早修		勧告	133	324	全域	発令		
2011年09月04日 11時20分	伊勢市	早修		勧告	191	432	全域	発令		
2011年09月04日 11時20分	伊勢市	早修		勧告	293	669	全域	発令		
2011年09月04日 11時20分	伊勢市	早修		勧告	209	415	全域	発令		
2011年09月04日 11時20分	伊勢市	早修		勧告	142	322	全域	発令		
2011年09月04日 11時20分	伊勢市	早修		勧告	192	430	全域	発令		
2011年09月04日 11時20分	伊勢市	早修		勧告	194	425	全域	発令		
2011年09月04日 11時20分	伊勢市	早修		勧告	532	1233	全域	発令		
2011年09月04日 11時20分	伊勢市	早修		勧告	8	16	全域	発令		
2011年09月04日 11時20分	伊勢市	早修		勧告	188	453	全域	発令		
2011年09月04日 11時20分	伊勢市	早修		勧告	124	265	全域	発令		
2011年09月04日 7時50分	伊勢市	中島		指示	8	19	全域	発令		
2011年09月04日 10時25分	伊勢市	中島		指示	237	443	全域	発令		

現在状況

累計	対象世帯数	対象人数
指示	7,822	15,046
勧告	24,082	56,896
避難準備	4,518	9,157
合計	36,422	81,099

2011年09月04日 10時25分	伊勢市	中島		指示	448	178	全域	発令	
2011年09月04日 10時25分	伊勢市	中島		指示	929	458	全域	発令	
2011年09月04日 10時25分	伊勢市	中島		指示	216	460	全域	発令	
2011年09月04日 10時25分	伊勢市	中島		指示	85	198	全域	発令	
2011年09月04日 10時25分	伊勢市	中島		指示	210	505	全域	発令	
2011年09月04日 10時25分	伊勢市	中島		指示	101	218	全域	発令	
2011年09月04日 10時25分	伊勢市	中島		指示	196	295	全域	発令	
2011年09月04日 10時25分	伊勢市	中島		指示	206	466	全域	発令	
2011年09月04日 10時25分	伊勢市	中島		指示	328	760	全域	発令	
2011年09月04日 10時25分	伊勢市	中島		指示	190	534	全域	発令	
2011年09月04日 11時20分	伊勢市	中島		勧告	243	547	全域	発令	
2011年09月04日 11時20分	伊勢市	中島		勧告	169	394	全域	発令	
2011年09月04日 10時50分	伊勢市	沼木		勧告	435	1223	全域	発令	
2011年09月04日 10時50分	伊勢市	沼木		勧告	43	129	全域	発令	
2011年09月04日 10時50分	伊勢市	沼木		勧告	201	535	全域	発令	円座栄団地
2011年09月04日 11時50分	伊勢市	沼木		勧告	39	93	全域	発令	
2011年09月04日 11時50分	伊勢市	沼木		勧告	49	96	全域	発令	
2011年09月04日 10時25分	伊勢市	宮本		指示	336	878	全域	発令	
2011年09月04日 10時25分	伊勢市	宮本		指示	199	555	全域	発令	
2011年09月04日 10時50分	伊勢市	宮本		勧告	245	716	一部	発令	津村団地
2011年09月04日 10時25分	伊勢市	宮前		勧告	868	2029	全域	発令	
2011年09月04日 10時25分	伊勢市	元町		指示	8	20	一部	発令	
2011年09月04日 11時20分	伊勢市	元町		勧告	1596	4094	全域	発令	
2011年09月04日 10時30分	鈴鹿市	井田川	小田町	勧告	6	28	一部	発令	
2011年09月04日 5時20分	尾鷲市	尾鷲	北川沿い、中川沿い	勧告	165	330	一部	発令	水位が上昇し、浸水のおそれがあるため
2011年09月04日 6時5分	尾鷲市	九鬼	宮谷川沿い	勧告	19	38	一部	発令	水位が上昇し、浸水のおそれがあるため
2011年09月04日 5時35分	尾鷲市	三木里	八十川沿い、沓川沿い	勧告	30	60	一部	発令	水位が上昇し、浸水のおそれがあるため
2011年09月04日 9時50分	亀山市	井田川		勧告	54	150	全域	発令	井田川町自治会
2011年09月04日 9時50分	亀山市	井田川		勧告	133	370	一部	発令	川合町自治会・栄町北自治会
2011年09月04日 9時50分	亀山市	亀山		勧告	34	80	一部	発令	新橋世自治会
2011年09月03日 23時30分	熊野市	飛鳥	飛鳥町小阪地区	勧告	201	391	一部	発令	対象:大又川周辺 浸水の恐れのある低地
2011年09月03日 22時45分	熊野市	木本	新田	勧告	43	68	一部	発令	
2011年09月03日 19時30分	熊野市	紀和	小川口	勧告	15	27	全域	発令	
2011年09月03日 19時30分	熊野市	紀和	板屋	勧告	6	10	一部	発令	4日2:20 板屋地区全域 避難勧告
2011年09月03日 20時20分	熊野市	紀和	板屋(所山)	勧告	81	169	一部	発令	4日 2:20 板屋地区全域に避難勧告
2011年09月04日 2時20分	熊野市	紀和	板屋	勧告	216	421	全域	発令	今回発令の避難勧告対象先数は、3日発令の避難勧告の対象
2011年09月04日 14時50分	伊賀市	上野・府中	外山 坂之下 東条 西条 土橋 山神	勧告	371	1048	一部	発令	対象 外山 81世帯 213人 上神戸 森木場白地組 10世帯 35名
2011年09月02日 18時0分	伊賀市	上野・神戸	伊賀市神戸地区内	勧告	18	63	一部	解除	2011年09月03日 18時35分
2011年09月04日 13時30分	伊賀市	島ヶ原	大道(大道・奥村・中村・中矢)	避難準備	294	940	一部	発令	対象者数 大道 56世帯 192人
2011年09月04日 5時0分	大台町	萩原		勧告	974	2235	一部	発令	栗谷区、浦谷区を除く ※既発令済みのため
2011年09月03日 16時0分	大台町	萩原		勧告	88	200	一部	発令	栗谷区、浦谷区
2011年09月03日 16時0分	大台町	領内		勧告	307	703	全域	発令	
2011年09月03日 5時0分	大台町	大杉		勧告	155	285	全域	発令	
2011年09月04日 10時25分	玉城町	下外城田	山岡、曾根、屋田、岩出	勧告	189	934	一部	発令	
2011年09月04日 7時15分	度会町	一之瀬	全域	避難準備			全域	発令	

2011年09月04日 7時15分	度会町	内城田		指示	3	5	一部	発令		
2011年09月04日 7時20分	度会町	内城田		勧告	6	13	一部	発令		
2011年09月04日 7時15分	度会町	内城田	全域	避難準備			全域	発令		
2011年09月04日 11時27分	度会町	内城田		勧告	10		一部	発令		
2011年09月04日 7時15分	度会町	小川郷	全域	避難準備			全域	発令		
2011年09月04日 10時10分	度会町	小川郷		勧告	7	18	一部	発令		
2011年09月04日 7時15分	度会町	中川	全域	避難準備			全域	発令		
2011年09月04日 7時45分	大紀町	大宮		勧告	500	1192	全域	発令		
2011年09月04日 8時10分	大紀町	大宮	七保(木屋)	勧告	5	9	一部	発令		
2011年09月04日 7時30分	大紀町	大宮	七保(藤)	勧告	15	38	一部	発令		
2011年09月04日 5時35分	大紀町	紀勢	柏崎(崎・柏野)	勧告	19	39	一部	発令		
2011年09月04日 6時0分	大紀町	紀勢	柏崎(崎)	勧告	14	35	一部	発令		
2011年09月04日 4時45分	大紀町	大内山		勧告	677	1411	全域	発令		
2011年09月04日 11時37分	南伊勢町	神前浦		指示	403	892	全域	発令		
2011年09月04日 11時8分	南伊勢町	伊勢地		指示	88	208	全域	発令		
2011年09月04日 11時8分	南伊勢町	村山		指示	226	522	全域	発令		
2011年09月04日 5時50分	紀北町	十須	大原	避難準備	131	274	一部	発令		
2011年09月04日 2時30分	紀北町	便ノ山	木津	勧告	12	21	一部	発令		
2011年09月04日 3時20分	紀北町	便ノ山	便ノ山、鷺下、宇山	勧告	142	327	一部	発令		
2011年09月03日 18時48分	紀北町	便ノ山	木津、便ノ山、宇山	避難準備	154	327	一部	発令		
2011年09月04日 6時10分	御浜町	阿田和		勧告	1476	3250	全域	発令		
2011年09月04日 6時10分	御浜町	市木	上市木、下市木	勧告	1250	2869	全域	発令		
2011年09月04日 6時10分	御浜町	尾呂志		勧告	454	847	全域	発令		
2011年09月04日 6時10分	御浜町	神志山	神木、志原	勧告	1134	2568	全域	発令		
2011年09月03日 5時45分	紀宝町	大里		指示	296	620	一部	発令		小畑地区を除く
2011年09月03日 5時45分	紀宝町	高岡		指示	149	280	全域	発令		
2011年09月04日 3時0分	紀宝町	高岡		指示	3	7	一部	発令		石ノ前団地付近の住民
2011年09月03日 3時0分	紀宝町	成川		指示	705	1453	一部	発令		上地、中村、下地、飯盛の一部
2011年09月03日 5時0分	紀宝町	鮎田		指示	236	475	全域	発令		
2011年09月03日 18時39分	紀宝町	鶴殿		指示	2016	4597	全域	発令		
合計 116 件					36,422	81,099				

避難状況

発生日時	市町	地区	場所	避難所名	現在世帯数	現在人数	ピーク世帯数	ピーク人数	発令種類	解除日時	備考
2011年09月04日 12時50分	津市	安東		安東出張所	0	0	0	0	避難準備情報		
2011年09月04日 13時17分	津市	安東		安東小学校	0	0	0	0	避難準備情報		
2011年09月02日 16時30分	津市	神戸		津工業高等学校	2	3	2	3	自主		
2011年09月04日 12時20分	津市	檜形		檜形市民館	0	0	0	0	避難準備情報		
2011年09月04日 12時35分	津市	檜形		檜形出張所	0	0	0	0	自主		
2011年09月04日 13時0分	津市	敬和		東橋内中学校	0	0	0	0	避難準備情報		
2011年09月04日 13時0分	津市	敬和		敬和小学校	0	0	0	0	避難準備情報		
2011年09月04日 12時42分	津市	敬和		敬和公民館	0	0	0	0	避難準備情報		
2011年09月04日 12時55分	津市	敬和		鷺崎防災コミュニティセンター	0	0	0	0	自主		
2011年09月04日 13時0分	津市	敬和		中央市民館	0	0	0	0	避難準備情報		
2011年09月04日 13時30分	津市	敬和		さくら児童館	0	0	0	0	避難準備情報		
2011年09月04日 12時30分	津市	敬和		高洲町教育集会所	0	0	0	0	避難準備情報		

ピーク数

累計	対象世帯数	対象人数
指示	3	850
勧告	999	1,849
避難準備情報	1	7
自主	652	1,211
合計	1,655	3,917

現在状況

累計	対象世帯数	対象人数
指示	3	819
勧告	862	1,588
避難準備情報	0	4
自主	218	466

2011年09月04日 12時50分	津市	新町	新町小学校	0	0	0	0	避難準備情報	
2011年09月04日 12時30分	津市	南立誠	橋北中学校	0	0	0	0	避難準備情報	
2011年09月02日 16時30分	津市	誠之	久居中央公民館	0	0	1	2	自主	
2011年09月02日 13時30分	津市	豊津	豊津小学校	0	0	2	2	自主	
2011年09月02日 17時30分	津市	千里ヶ丘	千里ヶ丘小学校	0	0	1	1	自主	
2011年09月02日 11時0分	津市	河内	錫杖湖水荘	0	0	4	8	自主	
2011年09月04日 12時26分	津市	村主	村主小学校	0	0	0	0	避難準備情報	
2011年09月04日 12時26分	津市	村主	村主公民館	0	0	0	0	避難準備情報	
2011年09月03日 6時0分	津市	大井	大井公民館	0	0	1	4	勧告	
2011年09月03日 5時0分	津市	大井	大井小学校	0	0	1	1	勧告	
2011年09月03日 5時0分	津市	川合	一志高岡公民館	0	0	1	4	勧告	
2011年09月03日 5時0分	津市	高岡	とことめの里一志	0	0	1	2	勧告	
2011年09月03日 5時0分	津市	波瀬	波瀬ふれあい会館	0	0	0	0	勧告	
2011年09月02日 15時19分	津市	家城	元取公民館	0	0	1	1	自主	
2011年09月02日 15時18分	津市	家城	小杉公民館	0	0	0	0	自主	
2011年09月02日 15時17分	津市	家城	大原集会所	0	0	0	0	自主	
2011年09月02日 15時17分	津市	家城	福田山公民館	0	0	0	0	自主	
2011年09月02日 17時25分	津市	川口	白山中学校	0	0	1	2	勧告	
2011年09月02日 17時25分	津市	川口	白山中央公民館	0	0	0	0	勧告	
2011年09月02日 17時30分	津市	八ツ山	八対野1区公民館	0	0	1	2	自主	
2011年09月02日 17時25分	津市	八ツ山	古市公民館	0	0	3	5	勧告	
2011年09月03日 5時0分	津市	竹原	竹原地域住民センター	4	6	8	15	勧告	
2011年09月02日 14時0分	津市	竹原	竹原コミュニティ防災センター	0	0	6	10	自主	
2011年09月03日 5時0分	津市	八知	美杉総合開発センター	0	0	6	8	勧告	
2011年09月02日 14時0分	津市	太郎生	太郎生多目的集会所	0	0	0	0	自主	
2011年09月02日 14時0分	津市	伊勢地	伊勢地地域住民センター	0	0	0	0	自主	
2011年09月02日 14時0分	津市	八幡	八幡地域住民センター	0	0	6	7	自主	
2011年09月03日 5時0分	津市	八幡	美杉高齢者婦人センター	13	20	19	30	勧告	
2011年09月02日 14時0分	津市	多気	多気地域住民センター	0	0	0	0	自主	
2011年09月02日 14時0分	津市	多気	丹生俣多目的集会所	0	0	5	7	自主	
2011年09月02日 14時0分	津市	下之川	下之川地域住民センター	0	0	1	2	自主	
2011年09月02日 14時0分	津市	下之川	下之川生活改善センター	0	0	6	8	自主	
2011年09月02日 18時0分	四日市市	塩浜	塩浜地区市民センター	1	1	2	2	自主	
2011年09月04日 11時0分	四日市市	中部	浜田小学校					勧告	
2011年09月04日 11時0分	四日市市	常磐	常磐地区市民センター		3		3	勧告	
2011年09月04日 11時0分	四日市市	常磐	常磐小学校		2		2	勧告	
2011年09月04日 11時0分	四日市市	日永	日永小学校					勧告	
2011年09月04日 11時0分	四日市市	日永	日永地区市民センター					勧告	
2011年09月02日 13時55分	伊勢市	神社	神社地区コミュニティセンター	0	0	0	0	自主	2011年09月03日 15時50分
2011年09月04日 6時30分	伊勢市	城田	城田小学校	150	307	150	307	勧告	
2011年09月04日 6時30分	伊勢市	厚生	伊勢市福祉健康センター	18	25	18	25	自主	
2011年09月04日 6時30分	伊勢市	早修	早修小学校	4	7	4	7	勧告	
2011年09月04日 6時30分	伊勢市	中島	中島小学校	70	109	70	109	勧告	
2011年09月04日 6時30分	伊勢市	中島	宮川中学校	143	266	143	266	勧告	
2011年09月04日 8時45分	伊勢市	沼木	上野小学校	1	2	2	3	勧告	

合計	1,083	2,877
----	-------	-------

2011年09月04日 10時0分	伊勢市	沼木		円座町自治会館	15	21	15	50	勧告	
2011年09月04日 11時15分	伊勢市	沼木		みどり保育園	1	1	1	1	勧告	
2011年09月02日 13時55分	伊勢市	浜郷		伊勢市生涯学習センター	0	0	3	5	自主	2011年09月03日 15時20分
2011年09月04日 11時15分	伊勢市	宮本		津村町公民館	14	24	14	24	勧告	
2011年09月04日 12時0分	伊勢市	宮本		大倉うぐいす台公民館	5	12	6	15	勧告	
2011年09月02日 13時55分	伊勢市	明倫		観光文化会館	0	0	8	9	自主	2011年09月03日 15時20分
2011年09月02日 13時55分	伊勢市	江		二見町老人福祉センター	0	0	4	4	自主	2011年09月03日 15時20分
2011年09月04日 10時30分	伊勢市	新村		小俣総合体育館	1	3	1	3	自主	
2011年09月04日 6時30分	伊勢市	元町		小俣保健センター	25	56	25	62	自主	
2011年09月04日 8時50分	伊勢市	元町		小俣小学校体育館	51	106	51	106	勧告	
2011年09月04日 10時20分	伊勢市	長屋		ハートプラザみその	2	3	2	4	自主	
2011年09月03日 11時0分	松阪市	射和		中万公会堂	0	0	4	4	自主	
2011年09月03日 11時0分	松阪市	宇気郷		うきさと憩センター	0	0	2	3	自主	
2011年09月03日 11時0分	松阪市	宇気郷		飯福田町集会所	0	0	2	2	自主	
2011年09月03日 6時0分	松阪市	宇気郷		堀坂山の家	0	0	1	1	自主	
2011年09月03日 11時0分	松阪市	芽広江		下芽原公民館	0	0	1	3	自主	
2011年09月03日 18時0分	松阪市	嬉野		嬉野宇気郷公民館	0	0	26	37	自主	
2011年09月03日 11時0分	松阪市	嬉野		万福寺	0	0	2	3	自主	
2011年09月03日 11時0分	松阪市	嬉野		嬉野保健センター	0	0	1	3	自主	
2011年09月03日 6時0分	松阪市	三雲		三雲地域振興局	0	0	1	1	自主	
2011年09月04日 12時0分	松阪市	飯南		ふれあいセンター	5	11	10	31	自主	
2011年09月03日 18時0分	松阪市	飯南		上仁柿消防センター	0	0	2	2	自主	
2011年09月03日 18時0分	松阪市	飯南		横野生活改善センター	0	0	2	2	自主	
2011年09月03日 11時0分	松阪市	飯南		津上集会所	0	0	1	2	自主	
2011年09月04日 12時0分	松阪市	飯南		中西集会所	1	1	1	1	自主	
2011年09月04日 12時0分	松阪市	飯高		林業総合センター	0	0	17	23	自主	
2011年09月03日 18時0分	松阪市	飯高		たんぼぼの丘	0	0	2	2	自主	
2011年09月04日 12時0分	松阪市	飯高		山桐集会所	4	10	4	10	自主	
2011年09月04日 12時0分	松阪市	飯高		保健センター	3	3	9	10	自主	
2011年09月04日 6時0分	松阪市	飯高		加波集会所	0	0	2	4	自主	
2011年09月03日 11時0分	松阪市	飯高		犬飼集会所	0	0	2	5	自主	
2011年09月04日 12時0分	松阪市	飯高		赤桶集会所	1	1	4	7	自主	
2011年09月04日 12時0分	松阪市	飯高		新田集会所	0	0	1	1	自主	
2011年09月04日 12時0分	松阪市	飯高		田引集会所	8	11	8	11	自主	
2011年09月04日 12時0分	松阪市	飯高		宇藤木集会所	0	0	2	2	自主	
2011年09月04日 12時0分	松阪市	飯高		乙栗子集会所	0	0	12	23	自主	
2011年09月04日 12時0分	松阪市	飯高		総合開発センター	1	2	1	2	自主	
2011年09月02日 15時30分	鈴鹿市	合川		合川地区市民センター			0	0	自主	2011年09月03日 17時0分
2011年09月02日 15時30分	鈴鹿市	天名		天名地区市民センター			0	0	自主	2011年09月03日 17時0分
2011年09月02日 15時30分	鈴鹿市	飯野		飯野地区市民センター			0	0	自主	2011年09月03日 17時0分
2011年09月02日 15時30分	鈴鹿市	石薬師		石薬師地区市民センター			0	0	自主	2011年09月03日 17時0分
2011年09月02日 15時30分	鈴鹿市	井田川		井田川地区市民センター			0	0	自主	2011年09月03日 17時0分
2011年09月02日 15時30分	鈴鹿市	一ノ宮		一ノ宮地区市民センター			0	0	自主	2011年09月03日 17時0分
2011年09月02日 15時30分	鈴鹿市	一ノ宮		長太公民館			0	0	自主	2011年09月03日 17時0分
2011年09月02日 15時30分	鈴鹿市	稻生		稲生地区市民センター	0	0	2	2	自主	2011年09月03日 17時0分



2011年09月02日 15時30分	鈴鹿市	加佐登		加佐登地区市民センター			0	0	自主	2011年09月03日 17時0分	
2011年09月02日 15時30分	鈴鹿市	河曲		河曲地区市民センター			0	0	自主	2011年09月03日 17時0分	
2011年09月02日 15時30分	鈴鹿市	神戸		神戸公民館			0	0	自主	2011年09月03日 17時0分	
2011年09月02日 15時30分	鈴鹿市	久間田		久間田地区市民センター			0	0	自主	2011年09月03日 17時0分	
2011年09月02日 15時30分	鈴鹿市	国府		国府地区市民センター			0	0	自主	2011年09月03日 17時0分	
2011年09月02日 15時30分	鈴鹿市	栄		栄地区市民センター			0	0	自主	2011年09月03日 17時0分	
2011年09月02日 15時30分	鈴鹿市	庄内		庄内地区市民センター			0	0	自主	2011年09月03日 17時0分	
2011年09月02日 15時30分	鈴鹿市	庄野		庄野地区市民センター			0	0	自主	2011年09月03日 17時0分	
2011年09月02日 15時30分	鈴鹿市	白子		白子地区市民センター			0	0	自主	2011年09月03日 17時0分	
2011年09月02日 15時30分	鈴鹿市	白子		愛宕公民館			0	0	自主	2011年09月03日 17時0分	
2011年09月02日 15時30分	鈴鹿市	白子		白子公民館			0	0	自主	2011年09月03日 17時0分	
2011年09月02日 15時30分	鈴鹿市	白子		鼓ヶ浦公民館			0	0	自主	2011年09月03日 17時0分	
2011年09月02日 15時30分	鈴鹿市	玉垣		玉垣地区市民センター			0	0	自主	2011年09月03日 17時0分	
2011年09月02日 15時30分	鈴鹿市	椿		椿地区市民センター			0	0	自主	2011年09月03日 17時0分	
2011年09月02日 15時30分	鈴鹿市	深伊沢		深伊沢地区市民センター			0	0	自主	2011年09月03日 17時0分	
2011年09月02日 15時30分	鈴鹿市	牧田		牧田地区市民センター			0	0	自主	2011年09月03日 17時0分	
2011年09月02日 15時30分	鈴鹿市	箕田		箕田地区市民センター			0	0	自主	2011年09月03日 17時0分	
2011年09月02日 15時30分	鈴鹿市	鈴峰		鈴峰地区市民センター			0	0	自主	2011年09月03日 17時0分	
2011年09月02日 15時30分	鈴鹿市	若松		若松地区市民センター	0	0	1	1	自主	2011年09月03日 17時0分	
2011年09月03日 3時50分	名張市	国津		国津小学校	0	0	1	3	避難準備情報		百々地区が停電のため、国津小学校に自主避難する。
2011年09月02日 12時30分	尾鷲市	尾鷲		福祉保健センター	0	0	27	43	自主		
2011年09月02日 15時0分	尾鷲市	尾鷲		行野浦漁協	4	7	7	10	自主		
2011年09月02日 16時13分	尾鷲市	尾鷲		中央公民館	0	0	14	26	自主		
2011年09月02日 15時0分	尾鷲市	尾鷲		宮ノ上小学校	0	0	8	19	自主		
2011年09月04日 4時30分	尾鷲市	尾鷲	矢浜小学校	矢浜小学校	0	0	26	36	自主		
2011年09月04日 5時0分	尾鷲市	尾鷲		体育文化会館	0	0	10	29	自主		
2011年09月02日 8時40分	尾鷲市	須賀利		須賀利出張所	6	6	14	16	自主		
2011年09月02日 12時0分	尾鷲市	九鬼		九鬼漁民センター	0	0	9	11	自主		
2011年09月02日 15時15分	尾鷲市	九鬼		九鬼中学校	0	0	1	6	自主		
2011年09月01日 10時0分	尾鷲市	早田		観音寺	2	3	6	6	自主		
2011年09月02日 15時0分	尾鷲市	三木里		三木里公民館	6	7	18	27	自主		この18世帯27人は三木里小学校に移動
2011年09月04日 13時59分	尾鷲市	三木里		三木里小学校	0	0	18	27	自主		
2011年09月02日 15時0分	尾鷲市	三木浦		三木浦漁村センター	3	3	4	5	自主		
2011年09月01日 13時0分	尾鷲市	古江		古江公民館	3	6	3	6	自主		男3名、女3名
2011年09月02日 15時45分	尾鷲市	賀田		賀田小学校	0	0	28	55	自主		
2011年09月02日 15時45分	尾鷲市	賀田		賀田公民館	0	0	6	6	自主		この6人は賀田公民館に移動
2011年09月02日 12時0分	尾鷲市	梶賀		梶賀センター はらそ	0	0	4	5	自主		
2011年09月04日 13時50分	亀山市	井田川		井田川小学校	29	44	29	44	勧告		内 要援護者:3名 (避難世帯以外 → 自治会役)
2011年09月04日 13時50分	亀山市	井田川		東野公園体育館	1	1	1	1	勧告		
2011年09月02日 12時10分	熊野市	飛鳥		小阪区集会所	3	3	3	3	自主		
2011年09月02日 17時20分	熊野市	飛鳥		旧飛鳥小学校	8	12	8	16	自主		
2011年09月02日 14時0分	熊野市	新鹿		遊木小学校	8	12	8	12	自主		
2011年09月02日 16時0分	熊野市	新鹿		新鹿中学校	7	7	7	7	自主		
2011年09月02日 14時49分	熊野市	荒坂		荒坂小学校	0	0	6	6	自主		
2011年09月02日 9時0分	熊野市	荒坂		永命寺	0	0	1	1	自主		

2011年09月02日 20時0分	熊野市	荒坂		二木島里町民会館	0	0	3	3	自主		
2011年09月03日 16時30分	熊野市	有馬		奥有馬集会所	6	6	6	6	自主		
2011年09月02日 11時0分	熊野市	育生		自然休養村管理センター	10	10	10	10	自主		
2011年09月01日 20時0分	熊野市	育生		粉所集会所	2	2	2	2	自主		
2011年09月03日 19時0分	熊野市	育生		長井生活改善センター	1	2	1	2	自主		
2011年09月02日 20時22分	熊野市	五郷		寺谷集会所	4	5	4	5	自主		
2011年09月02日 11時15分	熊野市	井戸		熊野市保健福祉センター	3	4	4	5	自主		
2011年09月02日 16時10分	熊野市	井戸		くまのふれあいセンター	1	1	5	5	自主		
2011年09月03日 7時0分	熊野市	井戸		熊野市役所	0	0	1	2	自主		
2011年09月04日 12時0分	熊野市	井戸		井戸公民館瀬戸分館		30		30	勧告		
2011年09月02日 14時30分	熊野市	神川		長原生活改善センター	10	10	10	10	自主		
2011年09月02日 15時0分	熊野市	神川		神上小・中学校	6	6	6	6	自主		
2011年09月03日 11時0分	熊野市	神川		花知集会所	4	4	4	4	自主		
2011年09月02日 10時0分	熊野市	木本		市民会館	4	7	11	12	自主		
2011年09月02日 7時0分	熊野市	紀和		紀和コミュニティセンター	43	75	43	75	勧告		
2011年09月02日 10時0分	熊野市	紀和		矢の川集会場	2	4	2	4	自主		
2011年09月03日 7時0分	熊野市	紀和		紀和診療所	1	2	1	2	勧告		
2011年09月03日 19時30分	熊野市	紀和		天理教奈和重分教会	2	4	2	4	勧告		
2011年09月02日 12時15分	熊野市	泊		磯崎区民集会所	8	12	8	15	自主		
2011年09月02日 12時15分	熊野市	泊		泊高齢者福祉拠点施設(旧泊保育所)	0	0	11	15	自主		
2011年09月02日 13時11分	熊野市	泊		大泊集会所	0	0	2	12	自主		
2011年09月03日 0時0分	熊野市	泊		泊小学校	0	0	2	3	自主		
2011年09月02日 16時0分	志摩市	浜島		浜島生涯学習センター	0	0	1	1	自主	2011年09月03日 0時0分	
2011年09月02日 15時0分	志摩市	大王		名田公民館	0	0	1	1	自主	2011年09月03日 4時20分	
2011年09月02日 17時30分	志摩市	志摩		志摩町御座コミュニティセンター	0	0	3	3	自主	2011年09月03日 7時5分	
2011年09月02日 18時0分	志摩市	志摩		志摩文化会館	0	0	3	5	自主	2011年09月03日 9時10分	
2011年09月02日 13時30分	伊賀市	上野・諏訪		諏訪地区市民センター	0	0	1	1	自主	2011年09月03日 6時35分	
2011年09月02日 15時25分	伊賀市	上野・依那古	伊賀市沖	隣人宅	0	0	1	1	自主	2011年09月03日 6時0分	
2011年09月03日 7時0分	伊賀市	上野・神戸	伊賀市神戸地内	神戸保育所	0	0	7	10	勧告	2011年09月03日 18時35分	勧告解除
2011年09月03日 5時30分	伊賀市	上野・神戸	伊賀市神戸地内	神戸小学校	0	0	4	7	勧告	2011年09月03日 18時35分	勧告解除
2011年09月02日 15時30分	伊賀市	青山・博要		青山文化センター	0	0	1	2	自主	2011年09月03日 11時0分	
2011年09月04日 13時20分	川越町	亀崎	大字亀崎新田	亀崎公民館		7		7	自主		
2011年09月02日 20時0分	明和町	大淀	明和町大淀	大淀小学校					自主		
2011年09月02日 20時0分	明和町	上御糸		上御糸小学校					自主		
2011年09月02日 20時0分	明和町	上御糸		明和町立中央公民館					自主		
2011年09月02日 20時0分	明和町	上御糸		明和町人権センター					自主		
2011年09月02日 20時0分	明和町	斎宮		斎宮小学校					自主		
2011年09月02日 20時0分	明和町	下御糸		下御糸小学校					自主		
2011年09月02日 20時0分	明和町	明星		明星小学校					自主		
2011年09月02日 20時0分	明和町	明星	大字有爾中	修正小学校					自主		
2011年09月02日 15時0分	大台町	日進		日進公民館	0	0	1	1	自主		
2011年09月04日 5時0分	大台町	萩原		宮川林業総合センター	12	20	12	20	勧告		※9/4 5:00 避難勧告に変更
2011年09月03日 16時0分	大台町	萩原		栗谷集会所	15	22	18	27	勧告		16:00 避難準備から避難勧告へ
2011年09月04日 5時0分	大台町	萩原		真手地域総合センター	8	10	8	10	勧告		※9/4 5:00 避難勧告に変更
2011年09月04日 5時0分	大台町	萩原		小切畑集会所	6	19	6	19	勧告		※9/4 5:00 避難勧告に変更

2011年09月04日 7時0分	大台町	萩原		上真手集会所	0	0	1	2	勧告		
2011年09月04日 7時0分	大台町	萩原		本田木屋集会所	3	8	3	8	勧告		
2011年09月03日 16時0分	大台町	領内		その他	27	43	27	43	勧告		領内地域避難所
2011年09月03日 16時0分	大台町	領内		唐櫃集会所	2	3	5	7	勧告		16:00 避難準備から避難勧告
2011年09月03日 19時0分	大台町	領内		明豆集会所	2	4	2	4	勧告		16:00 避難準備から避難勧告
2011年09月04日 9時0分	大台町	領内		領内地域総合センター	6	12	27	43	勧告		
2011年09月02日 13時0分	大台町	大杉		その他	14	23	14	23	勧告		岩井避難所
2011年09月02日 13時0分	大台町	大杉		その他	9	14	9	14	勧告		大杉谷地域総合センター
2011年09月02日 19時0分	大台町	大杉		検原集会所	14	20	14	20	勧告		
2011年09月04日 10時25分	玉城町	田丸		保健福祉会館	23	46	23	46	勧告		
2011年09月02日 14時0分	大紀町	大宮		中村集会所	2	2	2	2	自主		
2011年09月02日 22時50分	大紀町	大宮		高谷集会所	0	0	2	3	自主	2011年09月03日 13時40分	
2011年09月04日 7時45分	大紀町	大宮		平瀬集会所	2	5	2	5	勧告		
2011年09月04日 7時45分	大紀町	大宮		上西出集会所	3	4	3	4	勧告		
2011年09月04日 8時10分	大紀町	大宮		板取集会所	1	2	1	2	勧告		
2011年09月04日 8時10分	大紀町	大宮		高谷集会所	2	2	2	2	勧告		
2011年09月04日 7時30分	大紀町	大宮		藤照館	3	11	3	11	勧告		
2011年09月03日 5時35分	大紀町	紀勢		児童館・長野防災会館	47	64	47	64	勧告		
2011年09月02日 19時15分	大紀町	紀勢		浅ヶ谷防災会館	0	0	2	2	自主	2011年09月03日 8時10分	
2011年09月04日 6時0分	大紀町	紀勢		大紀中学校体育館	8	18	8	18	勧告		
2011年09月04日 6時0分	大紀町	紀勢		柏野センター	20	35	20	35	勧告		
2011年09月04日 11時0分	大紀町	紀勢		錦みなとホール	11	18	11	18	自主		
2011年09月04日 11時0分	大紀町	紀勢		浅ヶ谷防災会館	1	2	1	2	自主		
2011年09月02日 12時59分	大紀町	大内山		いきいきプラザ	0	0	3	3	自主	2011年09月03日 10時20分	
2011年09月02日 17時30分	大紀町	大内山		間弓コミュニティセンター	0	0	1	1	自主	2011年09月03日 8時10分	
2011年09月02日 17時30分	大紀町	大内山		やまびこ広場	0	0	8	9	自主	2011年09月03日 13時40分	
2011年09月02日 21時20分	大紀町	大内山		川口コミュニティセンター	0	0	1	2	自主	2011年09月03日 8時10分	
2011年09月04日 4時45分	大紀町	大内山		駒コミュニティセンター	5	9	5	9	勧告		
2011年09月04日 4時45分	大紀町	大内山		間弓コミュニティセンター	7	13	7	13	勧告		
2011年09月04日 4時45分	大紀町	大内山		川口コミュニティセンター	2	4	2	4	勧告		
2011年09月04日 4時45分	大紀町	大内山		中野コミュニティセンター	5	10	5	10	勧告		
2011年09月04日 4時45分	大紀町	大内山		やまびこ広場	26	49	26	49	勧告		
2011年09月04日 4時45分	大紀町	大内山		いきいきプラザ	24	40	24	40	勧告		
2011年09月04日 4時45分	大紀町	大内山	不動野	教育集会所	7	13	7	13	勧告		
2011年09月02日 10時30分	南伊勢町	迫間浦		コミュニティセンター	0	0	4	4	自主	2011年09月03日 7時30分	
2011年09月02日 19時0分	南伊勢町	神前浦		南伊勢町役場	0	0	5	5	自主	2011年09月02日 23時0分	
2011年09月04日 11時30分	紀北町	十須		中原集会所	4		4		避難準備情報		
2011年09月02日 15時50分	紀北町	島原		志子奥集会所		11	1	14	自主		
2011年09月04日 11時30分	紀北町	島原		中桐会館	3		3		自主		
2011年09月04日 11時30分	紀北町	島原		志子小学校	46		46		自主		
2011年09月04日 11時30分	紀北町	長島		松本公民館	0		2		自主		
2011年09月04日 11時30分	紀北町	長島		紀北中学校	6		6		自主		
2011年09月04日 13時30分	紀北町	長島		出垣内会館	20		20		自主		
2011年09月02日 9時45分	紀北町	東長島		東長島公民館		31	6	31	自主		
2011年09月02日 15時50分	紀北町	東長島		東小学校	0	0	3	4	自主		

2011年09月02日 12時0分	紀北町	相賀		相賀小学校		0	1	21	自主		
2011年09月02日 17時25分	紀北町	相賀		町民センター	0	0	36	60	勧告		
2011年09月04日 8時10分	紀北町	相賀		潮南中学校		0		11	自主		
2011年09月04日 4時25分	紀北町	相賀		?田建設	0	0	5	8	勧告		
2011年09月04日 2時30分	紀北町	相賀		老人福祉センター	4	10	5	13	勧告		
2011年09月04日 11時30分	紀北町	相賀		相賀憩いの家		0		12	自主		
2011年09月02日 14時20分	紀北町	上里		上里小学校体育館	0	0	1	2	自主		
2011年09月02日 16時40分	紀北町	上里		三船中学校体育館	5	12	6	18	自主		
2011年09月04日 8時35分	紀北町	上里		上里保育園	7	24	7	24	自主		
2011年09月02日 17時15分	紀北町	引本浦		引本公民館	0	0	3	4	自主		
2011年09月02日 18時10分	紀北町	便ノ山		便ノ山集会所	1	1	3	3	自主		
2011年09月02日 17時10分	紀北町	船津		船津集会所	0	0	3	4	自主		
2011年09月04日 7時50分	紀北町	船津		船津小学校	8	12	8	20	自主		
2011年09月02日 16時0分	紀北町	矢口浦		矢口小学校	0	0	5	5	自主		
2011年09月02日 18時30分	紀北町	矢口浦		生熊集会所	0	0	3	5	自主		
2011年09月04日 12時0分	御浜町	阿田和		農業団地センター	2	3	16	28	勧告		
2011年09月04日 12時40分	御浜町	市木	大字下市木	萩内団地集会所	0	0	9	16	勧告		
2011年09月04日 8時11分	御浜町	市木		上市木公民館					勧告		
2011年09月04日 6時30分	御浜町	尾呂志	大字栗須	尾呂志公民館	2	4	2	4	勧告		
2011年09月04日 8時9分	御浜町	尾呂志	大字阪本	阪本コミュニティセンター			1	1	勧告		
2011年09月03日 12時0分	御浜町	神志山	神木地区	神木公民館	4	6	7	11	勧告		
2011年09月04日 6時31分	御浜町	神志山	大字志原	体育センター			3	6	勧告		
2011年09月02日 18時20分	紀宝町	井田		井田小学校		0		1	自主		
2011年09月02日 16時0分	紀宝町	井内		その他		2		3	自主		一般住宅
2011年09月03日 5時0分	紀宝町	大里		大里多目的集会施設		44		44	指示		
2011年09月02日 22時45分	紀宝町	桐原		桐原生活改善センター		0		3	自主		
2011年09月02日 17時0分	紀宝町	高岡		高岡避難所		0		12	指示		
2011年09月03日 5時0分	紀宝町	高岡		明和小学校	3	6	3	6	指示		
2011年09月03日 19時10分	紀宝町	高岡		その他		4		4	指示		一般住宅
2011年09月03日 19時10分	紀宝町	高岡		その他		15		15	指示		一般住宅
2011年09月03日 8時45分	紀宝町	成川		上地多目的集会施設		36		38	指示		
2011年09月03日 8時45分	紀宝町	成川		紀宝町役場分庁舎		0		17	指示	2011年09月03日 21時0分	
2011年09月03日 8時45分	紀宝町	成川		成川保育所		72		72	指示		
2011年09月03日 5時0分	紀宝町	鮎田		鮎田構造改善センター		0		0	指示	2011年09月03日 22時0分	
2011年09月03日 5時0分	紀宝町	鮎田		その他		64		64	指示		大通寺
2011年09月03日 5時0分	紀宝町	鮎田		その他		0		0	指示	2011年09月03日 22時0分	鮎田公民館
2011年09月04日 22時0分	紀宝町	鮎田		その他		29		29	指示		御船浄水場
2011年09月03日 22時0分	紀宝町	鮎田		その他					指示		鮎田水門管理棟
2011年09月02日 13時5分	紀宝町	鵜殿		鵜殿ふれあい会館		0		12	自主		
2011年09月03日 8時45分	紀宝町	鵜殿		紀宝町福祉センター		77		77	指示		
2011年09月03日 8時45分	紀宝町	鵜殿		紀宝町役場本庁舎		89		89	指示		
2011年09月03日 8時45分	紀宝町	鵜殿		その他		363		363	指示		まなびの郷
2011年09月03日 8時45分	紀宝町	鵜殿		その他		20		20	指示		消防団・第4分団消防車庫
合計 280件					1,083	2,877	1,655	3,917			

人的被害(被災者数)

発生日時	市町	地区	場所	信頼度	原因	死者数	行方不明数	重傷者数	軽傷者数	備考
2011年09月02日 16時29分	津市	敬和	津市中河原	速報	傘をささうとしたところ風にあおられてうつ伏せに転倒し打撲				1	
2011年09月02日 14時46分	津市	成美	イオン久居店	速報	風にあおられて転倒			1		
2011年09月03日 17時10分	四日市市	中部		速報	自転車で走行中、風であおられ転倒				1	
2011年09月02日 20時34分	四日市市	常盤		速報	雨どいを修理しようとして梯子から転落				1	
2011年09月03日 4時13分	伊勢市	湯田	小俣町湯田	確定	単車で転倒				1	
2011年09月02日 9時39分	松阪市	松尾		速報	自宅ドアを開けた際、強風にあおられ転倒				1	
2011年09月03日 13時0分	松阪市	松尾		速報	自宅庭にて強風により転倒				1	
2011年09月03日 9時10分	桑名市	立教		確定	強風にあおられ転倒				1	
2011年09月04日 10時0分	鈴鹿市	飯野	西条八丁目	確定	風にあおられ転倒				1	
2011年09月04日 5時0分	熊野市	金山久生屋	久生屋地内	速報	土砂崩れ				2	
2011年09月04日 4時30分	御浜町	阿田和	上地地区	おおむね把握	溺死	1				
2011年09月04日 7時30分	紀宝町	浅里		速報	不明			1		
2011年09月04日 6時45分	紀宝町	北檜杖		速報	土砂崩れによる住宅被災による負傷(骨折)			1		
2011年09月04日 5時20分	紀宝町	高岡		速報	土砂崩れによる住宅の被災による負傷(骨折)			1		
合計 14 件						1	0	4	10	

住家被害

発生日時	市町	地区	場所	原因	種別	被災棟数					被災世帯数					被災人数					備考				
						全壊	半壊	一部損壊	床上浸水	床下浸水	全壊	半壊	一部損壊	床上浸水	床下浸水	全壊	半壊	一部損壊	床上浸水	床下浸水					
2011年09月04日 9時20分	津市	太郎生		裏山が崩れたことにより土砂侵入	住家			1					1												
2011年09月04日 10時30分	津市	伊勢地		土砂崩れにより民家全壊	住家	1					1					2									
2011年09月04日 9時15分	津市	八幡		裏山が崩れたことによる床下浸水	住家					3															
2011年09月02日 23時10分	名張市	薦原		台風	住家			1																台風の風の影響で、カーポートの屋根が吹き飛ばす。	
2011年09月02日 13時32分	名張市	箕曲		調査中	住家					1															
2011年09月02日 22時5分	名張市	桔梗が丘		台風	住家			1																台風の影響で住家2階の雨戸が落ちる。	
2011年09月02日 21時49分	名張市	桔梗が丘		台風	住家			1																カーポート屋根が6枚くらい飛ばされる。	
2011年09月02日 19時0分	伊賀市	上野・中瀬		不明	住家			1				1												厩舎外壁の破損	
2011年09月02日 23時30分	伊賀市	上野・猪田	伊賀市上之庄	テレビアンテナが倒壊し屋根板破損	住家			1																約2m 土壁が崩れ穴が開い	
2011年09月03日 10時10分	伊賀市	上野・依那古	伊賀市下郡	外壁防水の破損	住家			1																上之庄団地	
2011年09月02日 11時0分	伊賀市	青山・矢持		河川の増水	住家					1				1										テレビアンテナが倒壊し屋根板外壁防水の破損により室内に雨漏り	
2011年09月04日 9時25分	紀北町	矢口浦	ムナシ	土砂	住家			1																消防団が土嚢を積んだ後、水も引いた。	
2011年09月04日 6時10分	紀宝町	北檜杖		土砂崩れ	住家	1																			
2011年09月04日 5時20分	紀宝町	高岡		土砂崩れ	住家	4																			
合計 14 件						6	0	8	0	5	1	0	3	0	4	2	0	0	0	0	3				

上下水道状況

発生日時	市町	地区	場所	信頼度	被害種別	原因	状況	現在戸数	ピーク戸	復旧見込日時	復旧日時	備考
2011年09月02日 23時0分	伊賀市	伊賀・壬生野	壬生野東部 農業集落排水施設(処理場) 川東地内	速報	下水道	停電	復旧	0	0		2011年9月3日	停電復旧により施設稼働
2011年09月03日 3時0分	伊賀市	阿山・鞆田	鞆田 農業集落排水施設(処理場)	速報	上水道	停電	復旧	0	0		2011年9月3日	停電復旧により施設稼働。
合計 2 件								0	0			

漁港被害

発生日時	市町	地区	場所	信頼度	名称	原因	状況	人的被害	施設被害	備考
2011年09月03日 9時0分	明和町	下御糸		速報	下御糸(しもみいと)		防波堤 2ヶ所崩落			
合計 1 件										

非住家被害

発生日時	市町	地区	信頼度	施設名	所在地	種別	状態	備考
2011年09月02日 8時10分	名張市	美旗	速報	特別支援学校伊賀つばさ学園	名張市美旗町南西原229-2	文教施設	一部損壊	校舎敷地内の擁壁が崩落
2011年09月03日 10時0分	伊賀市	上野・小田	速報	伊賀越資料館	伊賀市小田町	公共建物	一部損壊	崩落の原因は調査中
2011年09月03日 11時30分	伊賀市	青山・阿保	速報	伊賀市授産施設きらめき工房青山分場	伊賀市阿保2006	公共建物	一部損壊	資料館東側屋根ののし瓦が20枚程飛んでいる。
合計 3 件							全半壊 0	外壁(木製)9枚破損。

土砂被害

発生日時	市町	地区	場所	信頼度	状況	人的(家屋)被害	備考
2011年09月03日 7時27分	名張市	名張		おおむね把握	法面崩落	無	旧別所書店前法面の崩落 幅5m×高さ0.5m
2011年09月02日 13時15分	名張市	蔵持		おおむね把握	市道追分支線の路肩法面の一部が滑落	無	法面滑落 幅6.7m×高さ2m 土砂の一部が、田へ流入
2011年09月03日 6時0分	名張市	比奈知		おおむね把握	少量の山腹崩壊	無	市道広出兼前線沿いの山腹崩壊
2011年09月03日 8時30分	名張市	比奈知		速報	法面崩壊	無	滝之原地内 赤岩線上で2箇所の法面崩壊あり ・法面崩壊 幅4m×高さ5m ・法面崩壊 幅7m×高さ6m
2011年09月03日 7時30分	名張市	錦生		おおむね把握	神社のブロック擁壁及び法面が崩壊	無	神社のブロック擁壁及び法面が崩壊(幅50m)
2011年09月02日 22時28分	名張市	錦生		おおむね把握	約2?の土砂崩れ	無	安部田地内 県道都祁名張線上の奈良県境付近で約2?の土砂崩れ
2011年09月04日 9時50分	名張市	錦生		速報	調査中	無	錦生公民館から約250m西側の山 土砂崩れ防止箇所の奥の法面の一部が崩れている。
2011年09月03日 8時19分	名張市	赤目		おおむね把握	畑の土砂が住居進入路へ崩落	無	幅10m×高さ6m
2011年09月03日 16時0分	名張市	赤目		速報	崖崩れ	無	梶川林道沿で崖崩れ(幅10m×縦10m) 通行不可
2011年09月03日 14時20分	名張市	箕曲		おおむね把握	山の法面崩壊	無	幅6.2m×高さ1.7m
2011年09月04日 5時5分	熊野市	金山久生屋	久生屋地内	速報	土砂崩れ	有	
2011年09月02日 16時0分	伊賀市	上野・神戸		速報	法面崩落	無	市道常福寺 H=3.0m L=2.0m 通行に支障なし 要 堆積土砂撤去
2011年09月03日 6時20分	伊賀市	上野・神戸	北川(城之越一号橋方向40m上流)	速報	土砂崩れ		堤防道路(農道)(北川左岸側) L=20m H=3.0m
2011年09月04日 10時50分	伊賀市	上野・花垣	予野地内 唐川池へ至る市道脇土手	速報	土砂くずれ	無	50cm
2011年09月04日 10時59分	伊賀市	島ヶ原		速報	宅地裏の高土手が崩落	無	高土手上野現況は農地 崩落箇所をブルーシートで覆った
2011年09月04日 11時36分	伊賀市	阿山・河合		速報	既設治山事業隣接地崩壊	無	三重県に連絡済
2011年09月03日 8時0分	伊賀市	青山・阿保		速報	裏山の崩落		家屋を崩落土が押している。
2011年09月02日 14時0分	伊賀市	青山・博要	伊賀市老川1623	速報	宅地裏の崩落により車庫(倉庫)を崩落土が押している	無	
2011年09月03日 11時0分	伊賀市	青山・博要		速報	裏(畑)の崩落		家屋を崩落土が押している。
2011年09月03日 14時0分	伊賀市	青山・博要	伊賀市種生地内	速報	裏(畑)の崩落		家屋に直接の被害なし。
2011年09月03日 7時0分	伊賀市	青山・矢持		速報	裏(畑)の崩落		家屋を崩落土が押している。
2011年09月03日 7時0分	大紀町	大宮	林道西古谷線	確定	土砂崩れにより通行止め	無	
2011年09月04日 7時40分	紀北町	矢口浦	ムナシ	確定	土砂崩れ、一部家屋流入	有	住家一部損壊 1件 軽乗用車 1台
2011年09月04日 10時34分	御浜町	阿田和	引作線2ヶ所	速報	土砂崩れ		
2011年09月04日 10時35分	御浜町	阿田和	引作6号オレンジロードから下り口付近	速報	10:25間もなく機能回復予定		
2011年09月04日 10時37分	御浜町	市木	上市市木市木停車場線尾白組土取場	速報	土砂流出		
2011年09月04日 10時39分	御浜町	市木	萩内団地裏	速報	土砂崩れ		
2011年09月04日 10時25分	御浜町	尾呂志	県道御浜紀和線川瀬地内	速報	土砂崩れ		
2011年09月04日 10時27分	御浜町	尾呂志	R311号 茶和?さぎりの里	速報	土砂崩れ		
2011年09月04日 10時39分	御浜町	尾呂志	栗須上野線大杉裏	速報	土砂崩れ		
2011年09月04日 10時40分	御浜町	尾呂志	県道御浜紀和線金堀停留所上	速報	土砂崩れ		
2011年09月04日 10時41分	御浜町	尾呂志	紀宝川瀬線片川の寺から100m紀	速報	10m幅土砂崩れ		
2011年09月04日 10時36分	御浜町	神志山	神木三五商会付近	速報	土砂崩れ		
合計 33件							

田畑被害

発生日時	市町	地区	発生場所	信頼度	田		畑		原因	備考
					流出	冠水	流出	冠水		

2011年09月02日 15時39分	名張市	美旗	JAカントリーエレベーター前の田	速報					調査中	流出・冠水面積は、調査中
2011年09月03日 8時30分	名張市	美旗		おおむね把握	0.01				台風	わらが排出口につまり、崩れる。
2011年09月03日 9時30分	伊賀市	大山田・布引		速報	0.15				台風による雨量増のため	
合計 3件					0	0	0	0		

ブロック塀等被害

発生日時	市町	地区	場所	信頼度	名称	原因	状況	人的被害	施設被害	備考
2011年09月03日 7時30分	名張市	つつじが丘		おおむね把握	道路歩道のフェンスが倒れる。	台風	台風のため、道路歩道のフェンスが倒れる。	無	無	道路歩道のフェンス約1mが倒れる。
2011年09月03日 8時42分	名張市	つつじが丘		おおむね把握	フェンス損壊	台風	台風による倒木でフェンスが損壊する。	無	無	
合計 2件										

その他被害

発生日時	市町	地区	場所	信頼度	名称	原因	状況	人的被害	施設被害	備考
2011年09月03日 8時0分	名張市	蔵持		おおむね把握	緑が丘4号公園内住宅案内看板が落下する。	台風	台風の影響により、緑が丘4号公園内住宅案内看板が落下する	無	無	
2011年09月02日 12時43分	名張市	美旗		速報	店舗の被害	裏山からの流水	床下浸水	無	無	
2011年09月03日 1時50分	名張市	美旗		おおむね把握	アスファルト舗装剥離	台風	台風の影響でアスファルト舗装が劣化し剥離する。	無	無	剥離部分をハリゲートで仮囲いする。後日、舗装予定
2011年09月02日 14時10分	名張市	比奈知	すずらん台全域、小波田園道上の信号、池之原小学校 他	確定	停電	不明	すべて復旧	無	無	
2011年09月02日 18時15分	名張市	錦生		確定	小屋の被害	宇陀川水位上昇のため	小屋が浸水	無	無	宇陀川の左岸に、小屋が建っている。
2011年09月03日 13時58分	名張市	箕曲	中知山、青蓮寺の一部	速報	停電	台風		無	無	電線が断線したため、緊急停電を行う。
2011年09月02日 13時30分	名張市	国津		速報	家の前の法面陥没	台風	家の前の法面が陥没	無	無	
2011年09月03日 1時11分	名張市	国津		確定	停電			無	無	9月3日8時45分頃復旧
2011年09月03日 19時30分	名張市	国津		速報	停電	調査中	国津地域等で停電	無	無	国津及び青蓮寺地域の一部が停電。
2011年09月03日 0時0分	伊賀市	上野西部		速報	倒木(桜の木)	強風	歩道脇へ移動済	無	無	
2011年09月02日 17時30分	伊賀市	上野・小田		速報	上野運動公園にて倒木 2本	強風	施設に影響なし			
2011年09月03日 7時30分	伊賀市	上野・長田	市道上野処理場線 木根地内	速報	倒木 3本	暴風	8:30 倒木処理完了			
2011年09月03日 15時50分	伊賀市	上野・長田	上野ニュータウン地内	速報	倒木	強風	道に木が倒れている			
2011年09月03日 15時50分	伊賀市	上野・長田	上野ニュータウン入り口	速報	カーブミラーの破損	不明	R163に出るためのカーブミラーが割れている。			
2011年09月03日 8時30分	伊賀市	上野・新居	岩倉峽	速報	倒木3本	強風	倒木により遊歩道手摺破損			
2011年09月04日 8時15分	伊賀市	上野・新居		速報	土砂崩れ	調査中	裏山が崩れ軒先まで土砂が来ている。			
2011年09月03日 1時30分	伊賀市	上野・友生		速報	大沢池 満水状況	降雨				
2011年09月02日 22時0分	伊賀市	上野・友生		速報	倒木 5本	不明	23:30 倒木処理完了			市道大山田友生線
2011年09月03日 9時0分	伊賀市	上野・友生		速報	倒木	不明	倒木が電線にかかる			電柱54ヶ612付近、中部電力へ連絡済
2011年09月04日 9時42分	伊賀市	上野・猪田		速報	水路増水	大雨・農業水門が閉まっていたため	山出団地内の水路が増水しあふれている			8:32 水利組合が水門を開け対応。
2011年09月02日 14時30分	伊賀市	上野・依那古	依那古小学校	速報	倒木	暴風雨	樹木1本が市民センター駐車場に倒木			被害なし
2011年09月03日 8時15分	伊賀市	上野・比自岐	市道友生比自岐線 沖地内	速報	倒木2本	強風	処理済			
2011年09月03日 8時30分	伊賀市	上野・比自岐	市道喰代比自岐下川原線 摺見地内	速報	倒木2本	強風	処理済			
2011年09月04日 9時49分	伊賀市	上野・比自岐	清岸寺から山に向かう道	速報	法面崩れ	不明	コンクリート舗装した道路の法面が崩れている	無	無	消防団ブルーシートで応急処置済
2011年09月04日 9時50分	伊賀市	上野・比自岐	広城農道伊賀?期地区 下川原・比自岐地内	速報			大量の降雨の浸透による			東側斜面
2011年09月03日 8時0分	伊賀市	上野・神戸	市道岡波下神戸線 領主谷地内	速報	倒木及びカーブミラー倒壊	強風	処理済			
2011年09月03日 7時0分	伊賀市	伊賀・柘植	市道口中山線 柘植町地内	速報	倒木	強風	7:00 処理完了			
2011年09月03日 3時0分	伊賀市	伊賀・西柘植	内保・上友田・下友田・新堂・堀岡・玉瀧・中友田・西湯舟・阿山・東湯舟・山	速報	停電	電線切断	順次復旧			8:45 復旧完了 下友田の一部・新堂・堀岡
2011年09月03日 7時0分	伊賀市	伊賀・壬生野	市道川西大山田線 川西地内	速報	倒木	強風	処理済			
2011年09月02日 17時30分	伊賀市	阿山・河合	阿山ハイソ地内	確定	カーブミラー倒壊	不明	16:00処理終了			市道川合大江線
2011年09月02日 20時0分	伊賀市	阿山・鞆田		確定	停電	台風12号の暴風により電線切断	3日 6:03 全戸復旧			玉瀧・西湯舟・内保・横山全域(約600戸)
2011年09月03日 7時30分	伊賀市	阿山・鞆田	市道西湯舟焼尾線 湯舟地内	速報	倒木	強風	8:30 消防団により処理完了			
2011年09月02日 16時0分	伊賀市	阿山・玉瀧		速報	街路灯倒壊	台風12号の暴風による				1本 畑の中で根元から折れている。
2011年09月03日 3時0分	伊賀市	阿山・玉瀧	鈴鹿地内 玉瀧地区市民センター	速報	倒木	不明	消防第3分団玉瀧班ポンプ庫横便所及びフェンス倒壊、街路灯			

2011年09月03日 6時40分	伊賀市	阿山・玉瀧	玉瀧(鈴鹿)地内	速報	電柱半倒壊	暴風のため	根元から傾いている	無	無	中部電力へ報告済
2011年09月02日 17時30分	伊賀市	大山田・山田		速報	倒木	不明	18:30 処理終了			市道東出4号線
2011年09月02日 15時30分	伊賀市	大山田・山田		速報	法面崩壊及び倒木	不明	市道甲野川西線			
2011年09月02日 16時30分	伊賀市	大山田・山田		速報	大山田B&G海洋センタープール	暴風雨	上屋シート3枚飛ばされる。			
2011年09月03日 7時0分	伊賀市	大山田・山田	7市道千戸大沢線 千戸地内	速報	倒木	強風	処理済			
2011年09月03日 7時30分	伊賀市	大山田・山田	市道真泥出後線 真泥地内	速報	倒木	強風	処理済			
2011年09月03日 7時30分	伊賀市	大山田・布引	市道広瀬出後線 出後地内	速報	倒木	強風	処理済			
2011年09月03日 8時0分	伊賀市	大山田・布引	伊賀市奥馬野 普通河川しのき谷川	速報	河川の流木のつまり	流木のつまり	土糞を積んで対処			増水しているため、手をつけられず。
2011年09月03日 8時30分	伊賀市	大山田・阿波	市道笠取線 上阿波地内	速報	倒木	強風				
2011年09月02日 13時30分	伊賀市	青山・阿保	青山羽根・高尾	確定	停電	不明	14:44 復旧済			
2011年09月03日 11時0分	伊賀市	青山・阿保	伊賀市阿保	速報	駐車場の法面に亀裂発生	大雨による	ブルーシートにより雨水進入防止対策			
2011年09月04日 9時33分	伊賀市	青山・阿保		速報	駐車場法面に亀裂発生	大雨による	駐車場法面に亀裂発生			ブルーシートにより雨水浸入防止対策
2011年09月02日 11時1分	伊賀市	青山・博要	霧生・老川・種生・高尾・福川	確定	停電	倒木	12:10 復旧済			
2011年09月04日 9時36分	伊賀市	青山・博要		速報	法面崩れ	大雨による				消防団により対応
2011年09月02日 22時32分	伊賀市	青山・高尾		速報	停電	調査中	22時33分 復旧			
2011年09月03日 8時0分	伊賀市	青山・矢持	市道腰山福川線(旧道) 腰山地内	速報	法面崩壊及び倒木	強風	幼木処理済			L=10m
2011年09月04日 5時45分	御浜町	阿田和		速報			尾呂志川右岸決壊			
2011年09月04日 6時30分	御浜町	阿田和		速報			尾呂志川阿田和神社付近左岸決壊			
2011年09月04日 7時15分	御浜町	阿田和		速報			R42阿田和橋付近広場路面陥没(延長10m)			
2011年09月04日 9時30分	御浜町	阿田和		速報			県道御浜紀和線一部スファルトはがれ			
2011年09月04日 9時35分	御浜町	市木		速報			R311県道上市市木市木停車場線交差点付近市木川右岸崩落			
2011年09月04日 9時40分	御浜町	市木		速報			下市木東ヶ谷線池付近法面崩壊			
2011年09月04日 9時40分	御浜町	市木		速報			下市木東ヶ谷線池付近法面崩壊			
2011年09月04日 6時15分	御浜町	尾呂志		速報			阪本川瀬線阪本コミュニティセンター前崩落			
2011年09月04日 6時15分	御浜町	尾呂志		速報			林道阪本神木線崩落			
2011年09月04日 8時10分	御浜町	尾呂志		速報			尾呂志川(新宮向橋:しんみやむかいばし)左岸崩壊			
2011年09月04日 8時10分	御浜町	尾呂志		速報			西原地内裏山崩落			
2011年09月04日 9時50分	御浜町	尾呂志		速報			川瀬王子奥川左岸崩壊(L=2m)			
2011年09月04日 9時50分	御浜町	尾呂志		速報			王子奥川護岸崩壊(L=2m)			
2011年09月04日 6時40分	御浜町	神志山	大字神木	速報			市木川(神木地内)左岸崩落			
2011年09月04日 6時50分	御浜町	神志山	大字神木	速報			神木原地上平線路肩没掘			
2011年09月04日 8時35分	御浜町	神志山	大字神木	速報			神木地区裏山崩落			
2011年09月04日 9時0分	御浜町	神志山	大字志原	速報			志原保育所からの暗きよした箇所 の排水溝落下			
合計 67件										

道路状況

発生日時	道路種別	路線名	区間	規制原因	規制内容	復旧見込日時	復旧日時	備考
2011年09月01日 15時0分	県道	勢和兄国松阪線	三重県多気郡多気町丹生 - 三重県多気郡多気町古江	崩落	全面通行止め			倒木が電話線にもたれかかり、安全確保のため通行止め。
2011年09月01日 18時30分	県管理国道	169号	熊野市五郷町桃崎 - 熊野市神川町神上(奈良県境)	雨	全面通行止め			雨量規制
2011年09月01日 18時30分	県管理国道	169号	熊野市神川町神上 - 熊野市五郷町桃崎	雨	全面通行止め			雨量規制
2011年09月01日 18時30分	県道	神川五郷線	熊野市神川町神上 - 熊野市神川町神上(七色ダム)	雨	全面通行止め			雨量規制
2011年09月01日 19時30分	県道	名張曾爾線	名張市中知山 - 奈良県境	雨	全面通行止め			雨量規制
2011年09月01日 19時30分	県道	赤目掛線	名張市赤目町一ノ井 - 奈良県境	雨	全面通行止め			雨量規制
2011年09月02日 9時15分	県道	飯南三瀬谷停車場線	松阪市飯南町向粥見 - 多気郡大台町佐原	災害	全面通行止め	2011年09月05日 9時0分		倒木による
2011年09月02日 10時0分	県道	阿児磯部鳥羽線	三重県志摩市磯部町の矢 - 三重県志摩市磯部町三ヶ所	雨	全面通行止め			県道船まると丸欠航
2011年09月02日 12時0分	県管理国道	311号	三重県南牟婁郡御浜町 - 三重県熊野市	災害	全面通行止め			倒木による
2011年09月02日 12時0分	県道	大台ヶ原線	多気郡大台町大杉(旧大杉バス停) - 多気郡大台町大杉(第三発電所)	雨	全面通行止め			雨量規制



2011年09月02日 13時20分	県道	大杉谷海山線	多気郡大台町大杉 - 北牟婁郡紀北町海山区河内	雨	全面通行止め			雨量規制
2011年09月02日 13時30分	県道	七色峡線	熊野市井戸町(瀬戸) - 熊野市神川町花知	雨	全面通行止め			雨量規制
2011年09月02日 13時30分	県道	飛鳥日浦線	熊野市井戸町(大馬) - 熊野市井戸町(瀬戸)	雨	全面通行止め			雨量規制
2011年09月02日 13時30分	県道	蓮峡線	松阪市飯高町森 - 松阪市飯高町蓮	雨	全面通行止め			雨量規制
2011年09月02日 15時0分	県道	関大山田線	亀山市加太中在家 - 伊賀市上阿波	雨	全面通行止め			雨量規制
2011年09月02日 14時0分	県管理国道	477号	三重郡菟野町菟野 - 滋賀県境(武平トンネル)	雨	全面通行止め			雨量規制
2011年09月02日 14時15分	県管理国道	422号	三重県伊賀市柞川 - 三重県伊賀市比土	冠水	全面通行止め			
2011年09月02日 14時15分	県道	朝明溪谷線	三重郡菟野町千草 - 三重郡菟野町潤田	雨	全面通行止め			雨量規制
2011年09月02日 15時0分	県道	青山美杉線	三重県津市美杉町八知 - 三重県津市美杉町八知	災害	全面通行止め			倒木による
2011年09月02日 15時0分	県管理国道	422号	多気郡大台町松原(野又) - 松阪市飯高町宮本	雨	全面通行止め			雨量規制
2011年09月02日 15時0分	県道	紀宝川瀬線	南牟婁郡紀宝町高岡 - 南牟婁郡紀宝町大里	冠水	全面通行止め			
2011年09月02日 15時15分	直轄国道	368号	松阪市飯南町上仁柿 - 松阪市飯南町上仁柿(峠)	崩落	全面通行止め			
2011年09月02日 16時0分	直轄国道	422号	伊賀市丸柱 - 伊賀市三田	冠水	全面通行止め			
2011年09月02日 17時0分	県管理国道	163号	津市美里町平木 - 伊賀市上阿波	雨	全面通行止め			
2011年09月02日 17時30分	県管理国道	166号	松阪市飯南町横野 - 松阪市飯高町森	雨	全面通行止め			通行止区間で土砂崩れ発生 9/3 片側交互通行で開放予
2011年09月02日 18時0分	県道	熊野川紀和線	熊野市紀和町楊枝 - 熊野市紀和町楊枝川	冠水	全面通行止め			
2011年09月02日 18時0分	県道	小船紀宝線	熊野市紀和町和気 - 熊野市紀和町楊枝	冠水	全面通行止め			
2011年09月02日 18時0分	県管理国道	421号	いなべ市大安町石樽南 - 滋賀県境(石樽峠)	雨	全面通行止め			
2011年09月02日 18時30分	県管理国道	311号	熊野市紀和町矢ノ川 - 熊野市紀和町板屋	雨	全面通行止め			
2011年09月02日 18時30分	県道	熊野矢ノ川線	熊野市紀和町矢ノ川 - 熊野市紀和町赤木	雨	全面通行止め			
2011年09月02日 21時0分	県管理国道	165号	伊賀市伊勢路 - 津市白山町垣内	雨	全面通行止め			21:00より通行止
2011年09月02日 20時0分	直轄国道	42号	大又トンネル(熊野側) -	災害	片側交互通行		2011年09月02日 22時0分	
2011年09月02日 22時30分	県管理国道	477号	三重県四日市市 - 三重県四日市市	雨	全面通行止め			22:30より通行止
2011年09月02日 22時30分	県道	小船紀宝線	三重県南牟婁郡紀宝町浅里 - 三重県南牟婁郡紀宝町船田	冠水	全面通行止め			
2011年09月02日 23時0分	県道	都祁名張線	三重県名張市安部田 - 三重県名張市安部田	崩落	全面通行止め			
2011年09月02日 23時30分	県管理国道	368号	美杉町太郎生 - 美杉町太郎生	冠水	全面通行止め			
2011年09月03日 1時50分	県道	赤目滝線	名張市箕輪中村 - 名張市赤目町相楽	冠水	全面通行止め			
2011年09月03日 3時0分	県道	三戸紀伊長島停車場線	北牟婁郡紀北町紀伊長島区島原(西川第一発電所) - 北牟婁郡紀北町紀伊長島区島原	雨	全面通行止め			
2011年09月03日 3時0分	県道	大台宮川線	多気郡大台町江馬 - 多気郡大台町栗谷	雨	全面通行止め			
2011年09月03日 3時30分	県管理国道	425号	尾鷲市南浦 - 奈良県境	雨	全面通行止め			
2011年09月03日 5時0分	県道	久居美杉線	津市一志町井関 - 津市一志町大仰	雨	全面通行止め			
2011年09月03日 5時0分	県道	久居美杉線	津市美杉町八知(大野) - 津市美杉町八知(小西)	雨	全面通行止め			
2011年09月03日 5時0分	県道	一志美杉線	津市美杉町下之川 - 津市美杉町下多気	雨	全面通行止め			
2011年09月03日 5時0分	県道	松阪青山線	津市美杉町八手俣 - 津市美杉町梅ヶ広	雨	全面通行止め			
2011年09月03日 6時0分	県管理国道	25号	亀山市加太北在家 - 伊賀市拓植町	雨	全面通行止め			
2011年09月03日 6時0分	県管理国道	25号	亀山市関町加太金場 - 亀山市加太市場	雨	全面通行止め			
2011年09月03日 7時0分	県道	久居美杉線	津市白山町南家城 - 津市美杉町竹原	冠水	全面通行止め			
2011年09月03日 7時10分	県道	檜原大内山線	度会郡大紀町米ヶ谷 - 度会郡大紀町米ヶ谷	災害	全面通行止め			
2011年09月03日 9時0分	県道	嬉野美杉線	松坂市嬉野矢下町 - 松坂市嬉野小原町	雨	全面通行止め			
2011年09月03日 11時45分	県道	御浜北山線	三重県南牟婁郡御浜町志原 - 三重県南牟婁郡御浜町志原	冠水	全面通行止め			
2011年09月02日 14時0分	県管理国道	422号	多気郡大台町松原(野又) - 松阪市飯高町宮本	雨	全面通行止め			
2011年09月02日 20時0分	県道	大台ヶ原線	多気郡大台町松原 - 多気郡大台町大杉(旧大杉バス停)	雨	全面通行止め			
2011年09月02日 20時30分	県道	熊野川紀和線	三重県熊野市紀和町板屋 - 三重県熊野市紀和町楊枝	災害	全面通行止め			
2011年09月03日 12時0分	県道	名張曾爾線	三重県名張市中知山 - 三重県名張市中知山	災害	全面通行止め			
2011年09月03日 14時40分	直轄国道	42号	尾鷲市南浦(矢ノ川峠) - 熊野市飛鳥町宇大又	雨	全面通行止め			雨量規制による。

2011年09月02日 15時0分	県道	信楽上野線	三重県伊賀市 - 三重県伊賀市	冠水	全面通行止め		
2011年09月03日 6時0分	県道	鵜殿熊野線	南牟婁郡紀宝町野谷 - 南牟婁郡紀宝町野谷	冠水	全面通行止め		
2011年09月03日 14時30分	県道	鵜殿熊野線	熊野市久生屋町 - 熊野市有馬町	冠水	全面通行止め		
2011年09月03日 15時0分	県道	賀田港中山線	尾鷲市賀田 - 尾鷲市中山	雨	全面通行止め		
2011年09月03日 15時25分	県管理国道	311号	熊野市須野町 - 熊野市大泊町	雨	全面通行止め		風倒木、崩落の恐れ
2011年09月03日 15時30分	県管理国道	368号	津市美杉町杉平 - 津市美杉町杉平	崩落	全面通行止め		奈良県側の土砂崩落による通行止
2011年09月03日 15時30分	県道	御浜北山線	熊野市育生町尾川 - 熊野市金山町	雨	全面通行止め		
2011年09月03日 15時45分	県道	鵜殿熊野線	南牟婁郡御浜町志原 - 南牟婁郡御浜町志原	冠水	全面通行止め		
2011年09月03日 17時0分	県道	蔵持霧生線	名張市長瀬 - 伊賀市高尾	崩落	全面通行止め		
2011年09月03日 17時30分	県道	熊野川紀和線	熊野市大栗須 - 熊野市矢ノ川	崩落	全面通行止め		
2011年09月03日 19時30分	県道	御浜紀和線	南牟婁郡御浜町阿田和 - 南牟婁郡御浜町上野	雨	全面通行止め		
2011年09月03日 20時0分	県道	伊勢磯部線	志摩市磯部町恵利原 - 志摩市磯部町恵利原	雨	片側交互通行	2011年09月03日 23時0分	
2011年09月03日 19時45分	直轄国道	国道42号	紀宝町成川 - 紀宝町新宮大橋通	冠水	全面通行止め		
2011年09月03日 22時0分	県道	紀宝川瀬線	南牟婁郡御浜町川瀬 - 南牟婁郡御浜町川瀬	崩落	全面通行止め		
2011年09月03日 23時40分	県道	鵜殿熊野線	熊野市有馬町 - 熊野市有馬町	冠水	全面通行止め		
2011年09月04日 0時0分	県道	小森神川線	熊野市育生町大井 - 熊野市紀和町小森	冠水	全面通行止め		
2011年09月04日 1時30分	県道	三木里インタ一線(暫定線)	尾鷲市三木里町(R311交差点) - 尾鷲市三木里町(三木里IC)	雨	全面通行止め		
2011年09月04日 1時30分	県管理国道	311号	尾鷲市南浦 - 尾鷲市九鬼	雨	全面通行止め		
2011年09月04日 1時30分	県道	中井浦九鬼線	尾鷲市行野浦 - 尾鷲市九鬼	雨	全面通行止め		
2011年09月04日 1時30分	県道	九鬼港線	尾鷲市九鬼町 - 尾鷲市九鬼町	雨	全面通行止め		
2011年09月04日 1時30分	県道	南浦海山線	尾鷲市南浦 - 北牟婁郡紀北町海山区便ノ山	雨	全面通行止め		
2011年09月03日 20時20分	県道	鵜殿熊野線	南牟婁郡紀宝町神内 - 南牟婁郡紀宝町神内	冠水	全面通行止め		
2011年09月04日 0時45分	高速道路	紀勢自動車道	勢和多気IC - 紀勢大内山IC	雨	全面通行止め		
2011年09月04日 2時0分	県管理国道	309号	熊野市五郷町寺谷 - 熊野市五郷町寺谷	崩落	全面通行止め		
2011年09月04日 2時0分	県管理国道	309号	熊野市五郷町桃崎 - 熊野市五郷町桃崎	冠水	全面通行止め		
2011年09月04日 2時30分	県道	熊野矢ノ川船	熊野市神川町花知 - 熊野市育生町小口	冠水	全面通行止め		
2011年09月04日 2時30分	直轄国道	小森神川線	熊野市育生町大井 - 熊野市育生町向大井	冠水	全面通行止め		
2011年09月04日 3時30分	直轄国道	海山尾鷲港線	北牟婁郡紀北町海山区小山浦 - 北牟婁郡紀北町海山区小山浦	雨	全面通行止め		
2011年09月04日 4時30分	県管理国道	422号	北牟婁郡紀北町紀伊長島区十須 - 北牟婁郡紀北町紀伊長島区島原	雨	全面通行止め		
2011年09月04日 5時0分	県管理国道	311号	尾鷲市九鬼 - 尾鷲市三木里	雨	全面通行止め		
2011年09月04日 5時0分	県管理国道	311号	尾鷲市三木里 - 尾鷲市梶賀	雨	全面通行止め		
2011年09月04日 7時20分	県道	須賀利港相賀停車場線	北牟婁郡紀北町 - 北牟婁郡紀北町	冠水	全面通行止め	2011年09月04日 11時30分	
2011年09月04日 7時20分	県道	相賀停車場線	北牟婁郡紀北町 - 北牟婁郡紀北町	冠水	全面通行止め	2011年09月04日 11時30分	
2011年09月04日 8時0分	県管理国道	422線	北牟婁郡紀北町 - 北牟婁郡紀北町	冠水	全面通行止め		
2011年09月04日 6時20分	直轄国道	42号	大紀町大内山崎 - 大紀町荷坂	冠水	全面通行止め		
2011年09月04日 7時0分	県道	伊勢路伊勢線	三重県伊勢市津村町 - 三重県伊勢市上野町	冠水	全面通行止め		
2011年09月04日 10時15分	県管理国道	260号	度会郡南伊勢町 - 度会郡南伊勢町	雨	全面通行止め		
2011年09月04日 10時0分	県道	南島大宮大台線	度会郡南伊勢町河内 - 度会郡大紀町木屋	崩落	全面通行止め		
2011年09月04日 7時50分	県道	伊勢南島線	三重県伊勢市佐八町 - 三重県伊勢市佐八町	冠水	全面通行止め		
2011年09月04日 9時50分	県管理国道	422号	多気郡大台町神滝 -	崩落	全面通行止め		
2011年09月04日 8時0分	県道	伊勢南島線	度会郡度会町川口 - 度会郡度会町南中村	雨	全面通行止め		
2011年09月04日 9時30分	県管理国道	260号	度会郡大紀町錦 - 度会郡大紀町錦	雨	全面通行止め		
2011年09月04日 8時10分	県道	伊勢柏崎停車場線	度会郡大紀町崎 - 度会郡大紀町崎	冠水	全面通行止め		
2011年09月04日 9時30分	県道	川合大宮線	多気郡大台町菅合 - 多気郡大台町大ヶ所	雨	全面通行止め		
2011年09月04日 8時10分	県道	南島紀勢線	度会郡大紀町沼ヶ野 - 度会郡大紀町崎	冠水	全面通行止め		

2011年09月04日 11時0分	直轄国道	42号	熊野市大泊 - 熊野市大泊	崩落	全面通行止め		
2011年09月04日 10時0分	県道	川合大宮線	度会郡大紀町阿曾 - 度会郡大紀町阿曾	冠水	全面通行止め		
2011年09月04日 10時0分	県道	伊勢大宮線	度会郡玉城町岩出 - 度会郡度会町葛原	冠水	全面通行止め		
2011年09月04日 10時0分	県管理国道	368号	津市美杉町石名原 - 津市美杉町石名原	災害	全面通行止め		
2011年09月04日 10時15分	県管理国道	260号	度会郡南伊勢町 - 度会郡南伊勢町	雨	全面通行止め		
2011年09月04日 10時30分	県道	鳥羽松阪線	伊勢市楠部町 - 伊勢市楠部町	冠水	全面通行止め		
2011年09月04日 10時30分	県道	南濃北勢線	いなべ市北勢町二ノ瀬 - 岐阜県境	雨	全面通行止め		
2011年09月04日 11時0分	県道	滝之原美旗停車場線	名張市上小波田 - 名張市上小波田	崩落	全面通行止め		
2011年09月04日 11時0分	県道	伊勢南島線	伊勢市津村町 - 伊勢市円座町	冠水	全面通行止め		
2011年09月04日 11時0分	県道	伊勢磯部線	伊勢市宇治館町 - 志摩市磯部町恵利原	雨	全面通行止め		
2011年09月04日 11時15分	県道	三戸紀伊長島停車場線	紀北町紀伊長島区東長島 - 紀北町紀伊長島区東長島	冠水	全面通行止め		
2011年09月04日 11時15分	県管理国道	425号	尾鷲市坂場町 - 尾鷲市南浦	崩落	全面通行止め		
2011年09月04日 11時20分	県道	片野飯高線	松阪市飯高町向粥見 - 松阪市飯高町向粥見	冠水	全面通行止め		
2011年09月03日 6時0分	県道	鶴殿熊野線	紀宝町相野谷 - 紀宝町相野谷	冠水	全面通行止め	2011年09月04日 12時40分	復旧
2011年09月04日 12時15分	県道	高奈上三瀬線	三重県多気郡大台町高奈 - 三重県多気郡大台町長ヶ	崩落	全面通行止め		
2011年09月04日 12時30分	県道	伊勢南島線	伊勢市辻久留町 - 伊勢市津村町	冠水	全面通行止め		
2011年09月04日 11時50分	県道	桑名川越線	桑名市東金井 - 桑名市東金井	冠水	全面通行止め		
合計 117件				災害 8 崩落 14			

市町道路状況

発生日時	該当市町	道路種別	その他道路種別	路線名	区間	規制原因	復旧見込日時	復旧日時	備考
2011年09月03日 6時40分	四日市市	市町道		市道水沢宮妻町線	-	雨量規制			
2011年09月04日 10時12分	四日市市	市町道		R23アンダーパス(内堀町)	内堀町 R23アンダーパス -	その他			道路冠水の危険がある為、通行止め処置
2011年09月04日 12時15分	四日市市	市町道		下野・保々線通行止め	小牧町の三岐鉄道アンダーパス -	雨量規制			
2011年09月03日 11時27分	松阪市	市町道		市道東又2号線	-	崩落			中津又橋付近
2011年09月02日 10時30分	名張市	市町道		夏見地区	宮橋(潜水橋) -	冠水			
2011年09月02日 10時30分	名張市	市町道		大屋戸	大屋戸潜水橋 -	冠水			
2011年09月02日 10時30分	名張市	市町道		朝日町	朝日潜水橋 -	冠水			
2011年09月02日 10時30分	名張市	市町道		安部田地区	猪尻橋 -	冠水			
2011年09月02日 15時30分	名張市	市町道		家野川原線	-	冠水			
2011年09月02日 22時50分	名張市	市町道		市道青蓮寺香落線	中知山地内 青蓮寺橋北詰から約50mの地点 - 中知山地内 青蓮寺橋南詰から約50mの地点	道路障害			倒木がNTT支線を巻き込んでいたため、NTTの立会いの下
2011年09月03日 5時27分	名張市	市町道		市道短野下三谷線	下三谷107番地前 - 下三谷54番地前	道路障害	2011年09月03日 19時0分		
2011年09月03日 6時45分	名張市	市町道		市道国津の杜線	国津ふるさと館前 - 国津園前	道路障害	2011年09月03日 16時0分		
2011年09月03日 15時0分	名張市	市町道		市道新三谷線	すずらん合入口 - 市道三谷すずらん合東2号線との合流点	崩落			路肩2箇所崩落
2011年09月03日 16時15分	名張市	その他	林道	奥山林道	林道入口 - 林道出口	道路障害			倒木のため、通行止
2011年09月03日 16時15分	名張市	その他	林道	百々中知山林道	林道入口 -	崩落			法面崩壊及び倒木のため、通行止
2011年09月03日 16時0分	名張市	その他	林道	林道青蓮寺線	林道入口 -	道路障害			倒木による通行止
2011年09月02日 12時30分	鳥羽市	その他	伊勢志摩スカイライン	伊勢志摩スカイライン	-	その他			暴風により伊勢志摩スカイライン通行止
2011年09月04日 11時16分	いなべ市	市町道		下野尻瀬木線(下野尻橋)	-	その他			
2011年09月04日 11時27分	いなべ市	市町道	市道	市道十社第116号線(旧南濃北勢線)	-	崩落			応急処置済み
2011年09月01日 9時30分	伊賀市	市町道		市道比土羽根線	高瀬潜水橋 -	その他			河川水位の上昇
2011年09月01日 15時0分	伊賀市	市町道		市道依那具笠部線	笠部潜水橋 -	その他			河川水位の上昇
2011年09月01日 15時0分	伊賀市	市町道		市道出屋敷古郡線	古郡潜水橋 -	その他			河川水位の上昇
2011年09月01日 15時0分	伊賀市	市町道		市道三田服部寺田線	金橋潜水橋 -	その他			河川水位の上昇
2011年09月02日 12時0分	伊賀市	市町道		市道比土羽根線	比土地内(伊賀鉄道高架下) -	冠水			
2011年09月02日 14時10分	伊賀市	市町道		市道下神戸別府線	下神戸地内 -	その他	2011年09月02日 17時30分		倒木
2011年09月02日 14時30分	伊賀市	市町道		市道腰山福川線(旧道) 福川地内	-	その他			法面崩落 片側通行 倒木処理済 堆積土砂は天候

2011年09月02日 17時0分	伊賀市	市町道		市道新居橋野間線	東高倉地内 -	冠水			県道新居橋潜水橋冠水のため
2011年09月02日 17時0分	伊賀市	市町道		市道東出出城線	東高倉地内 -	冠水			県道新居橋潜水橋冠水の為
2011年09月02日 16時50分	伊賀市	市町道		市道岩倉湯蓋線	岩倉地内 -	その他			河川冠水の為
2011年09月02日 18時10分	伊賀市	市町道		市道音羽丸柱線 丸柱地内	-	その他			倒木・中部電力の電線に支障 ⇒中電処理済
2011年09月02日 17時0分	伊賀市	市町道		市道大はぎ線	名阪国道交差 - 林道靈山線交差	その他			倒木の危険
2011年09月02日 17時0分	伊賀市	市町道		市道上川原線	上川原橋 -	その他			潜水
2011年09月02日 17時0分	伊賀市	市町道		市道山畑田代線	林道靈山交差 - 終点	その他			倒木の危険
2011年09月02日 17時0分	伊賀市	市町道		市道大澤靈山線	名阪国道交差 - 終点	その他			倒木の危険
2011年09月02日 17時0分	伊賀市	市町道		林道靈山線	竹谷池 - 市道山畑田代線交差	その他			倒木の危険
2011年09月02日 18時0分	伊賀市	市町道		市道種生原池線 種生地内	-	崩落			法面崩落 片側通行 L=40m
2011年09月03日 1時30分	伊賀市	市町道		高山地内	-	その他			倒木 片側通行
2011年09月03日 1時30分	伊賀市	市町道		摺見	-	その他			倒木 片側通行
2011年09月03日 8時0分	伊賀市	市町道		市道奥馬野線 奥馬野地内	-	その他			路側崩落及び側溝閉塞・倒木 台風6号通過後より通行止
2011年09月03日 8時30分	伊賀市	市町道		市道笠取線	上阿波地内 -	その他			倒木 市境先の津市において既に通 土砂崩落
2011年09月03日 0時15分	伊賀市	市町道		市道腰山福川線 福川地内	-	崩落			片側通行 路面の崩落
2011年09月03日 11時15分	伊賀市	市町道		市道老川腰山線	腰山地内 -	崩落			復旧見込みなし
2011年09月03日 11時20分	伊賀市	市町道		市道老川諸木線 老川・諸木地内	-	その他			倒木 徐行
2011年09月02日 15時30分	伊賀市	市町道		市道甲野川西線	炊村地内 -	崩落	2011年09月02日 18時30分		法面崩落及び倒木 18:30 倒木処理完了
2011年09月02日 17時30分	伊賀市	市町道		市道東出4号線	真泥地内 -	その他	2011年09月02日 18時30分		倒木 倒木処理完了
2011年09月02日 22時0分	伊賀市	市町道		市道大山田友生線	界外地内 -	その他	2011年09月02日 22時30分		倒木5本処理完了
2011年09月02日 17時0分	伊賀市	市町道		市道常福寺	古郡地内 -	崩落	2011年09月30日 17時0分		法面崩落 通行に支障なし、堆 積土砂撤去要す
2011年09月03日 7時30分	伊賀市	市町道		市道上野処理場線	木根地内 -	その他		2011年09月03日 8時30分	倒木処理完了
2011年09月03日 7時30分	伊賀市	市町道		市道西湯舟焼尾線	湯舟地内 -	その他		2011年09月03日 8時30分	倒木 処理完了
2011年09月03日 7時0分	伊賀市	市町道		市道口中山線	柘植町地内 -	その他		2011年09月03日 7時0分	倒木 処理完了
2011年09月03日 8時0分	伊賀市	市町道		市道腰山福川線(旧道)	腰山地内 -	崩落	2011年09月30日 17時0分		法面崩落及び倒木 幼木処理済
2011年09月03日 7時0分	伊賀市	市町道		市道川西大山田線	川西地内 -	その他		2011年09月03日 7時0分	倒木 処理済
2011年09月03日 7時0分	伊賀市	市町道		市道千戸大沢線	千戸地内 -	その他		2011年09月03日 7時0分	倒木 処理済
2011年09月03日 7時30分	伊賀市	市町道		市道真泥出後線	真泥地内 -	その他		2011年09月03日 7時30分	倒木 処理済
2011年09月03日 8時0分	伊賀市	市町道		市道奥馬野線	奥馬野地内 -	崩落	2011年09月30日 17時0分		路側崩落及び側溝閉塞
2011年09月03日 8時0分	伊賀市	市町道		市道奥馬野線	奥馬野線 -	その他	2011年09月03日 8時0分		倒木 処理済
2011年09月03日 8時30分	伊賀市	市町道		市道笠取線	上阿波地内 -	その他		2011年09月03日 8時30分	倒木 処理済
2011年09月03日 8時0分	伊賀市	市町道		市道岡波下神戸線	領主谷地内 -	その他		2011年09月03日 8時0分	倒木及びカーブミラー倒壊 処 理済
2011年09月03日 8時15分	伊賀市	市町道		市道友生比自岐線	沖地内 -	その他		2011年09月03日 8時15分	倒木2本 処理済
2011年09月03日 8時30分	伊賀市	市町道		市道喰代比自岐下川原線	摺見地内 -	その他		2011年09月03日 8時30分	倒木2本 処理済
2011年09月03日 17時0分	伊賀市	市町道		市道平尾8号線	伊賀市柘植町地内 -	その他		2011年09月03日 17時0分	倒木 処理済
2011年09月04日 10時0分	伊賀市	市町道		市道上神戸古山線	-	雨量規制			倒木⇒処理済 車両通行は可能だが竹が覆い
2011年09月03日 11時15分	伊賀市	市町道		市道老川腰山線	腰山地内 -	崩落			路面崩落 L=10m 迂回路あり 解除見込みなし
2011年09月04日 7時40分	伊賀市	市町道		市道三軒家木根線	三軒家地内 -	崩落			路面水集中により路面崩壊 大型車通行止め
2011年09月03日 11時20分	伊賀市	市町道		市道老川諸木線	-	雨量規制			老川・諸木地内 徐行
2011年09月04日 9時40分	伊賀市	市町道		市道花之木古山線	我山 -	その他			倒木 処理済
2011年09月04日 8時0分	伊賀市	市町道		市道川合円徳院線	円徳院地内(JR関西本線ガード下) -	冠水			河合川の増水による道路冠水
2011年09月04日 10時20分	東員町	市町道		町道名長深885号線	国道365号線アンダーパス西 - 国道365号線アンダーパス東	冠水			
2011年09月04日 10時50分	東員町	市町道		町道北大社539号線	員弁川大社橋北詰 - 員弁川大泉橋北詰	冠水			
2011年09月03日 8時50分	多気町	市町道		五佐奈矢田笠木線	矢田 - 笠木	その他			倒木によるNTT線が垂れ下が り、危険なため通行止めとし
2011年09月04日 6時40分	大台町	市町道		町道新大杉谷線	唐櫃 - 南	その他			倒木のため通行止め

2011年09月02日 15時50分	度会町	市町道		広域基幹林道麻加江小萩線	麻加江地内 - 小萩地内	雨量規制		
2011年09月02日 15時50分	度会町	市町道		林道新藤越線	小萩地内 - 川上地内	雨量規制		
2011年09月04日 8時30分	度会町	市町道		町道川南線	麻加江 - 下久具	雨量規制		
2011年09月04日 8時50分	度会町	市町道		町道棚橋大野木線	棚橋地内 - 大野木地内	雨量規制		
2011年09月02日 15時40分	御浜町	市町道		岩本萩内線	萩内団地前 - 稲荷橋	冠水		2011年09月03日 10時55分
2011年09月03日 3時30分	御浜町	市町道		更正線	志原地内 - 志原地内	冠水		
2011年09月03日 3時40分	御浜町	市町道		東平見一万堂線	-	冠水		
2011年09月03日 7時10分	御浜町	市町道		市ノ木山線	-	冠水		
2011年09月03日 19時50分	御浜町	市町道		向井地線	-	冠水		
2011年09月03日 20時5分	御浜町	市町道		引作線	-	冠水		
合計 81件								道路障害 5 崩落 13

交通機関状況

発生日時	事業者	区間	原因	状況	復旧見込日時	復旧日時	備考
2011年09月02日 7時23分	伊賀鉄道	全線 - 不通	信号故障	運転見合わせ		2011年09月02日 10時57分	運転再開
2011年09月02日 8時18分	伊勢湾フェリー	始発便以降 - 全便欠航	台風12号接近のため	運休			
2011年09月02日 5時0分	津エアポートライン	津航路・松阪航路 - 全便欠航	台風12号による欠航	運休			
2011年09月02日 10時0分	三交バス系列	曾爾線 - 全線不通	県道名張曾爾線通行止めのため	運休			
2011年09月02日 12時0分	JR東海	多気 - 新宮	台風12号接近のため	運転見合わせ			・紀勢線 9/3運転見合わせ ・紀勢線 9/2終日、上下線とも
2011年09月02日 12時0分	JR東海	名古屋(ワイドビュー南紀) - 紀伊勝浦(ワイドビュー南紀)	台風12号接近のため	運休			9/4 全区間運休
2011年09月02日 12時0分	JR東海	名古屋(快速みえ) - 鳥羽(快速みえ)	台風12号接近のため	運休			9/4 全区間運休
2011年09月02日 12時0分	三交バス系列	伊賀上野赤目線 - 全線運休	通行止めによる運休	運休			
2011年09月02日 12時29分	JR東海	松阪 - 家城	雨量規制による	運転見合わせ			・名松線 9/4
2011年09月02日 14時0分	近鉄	津新町駅 - 東青山駅	伊勢中川駅構内停電のため	運転見合わせ		2011年09月02日 15時40分	
2011年09月02日 16時53分	近鉄	八王子線・内部線 - 全線	台風12号接近のため	運転見合わせ		2011年09月04日 6時0分	
2011年09月02日 17時14分	伊賀鉄道	全線 - 全線	停電	運休		2011年09月04日 6時0分	
2011年09月02日 18時19分	三交バス系列	飯南波瀬線 - 一部運休	台風12号接近のため	運休			
2011年09月02日 18時50分	JR西日本	柘植 - 伊賀上野	風速計が規制値に達したため	運転見合わせ		2011年09月02日 19時20分	
2011年09月02日 18時48分	JR東海	伊勢市 - 鳥羽市	台風12号接近のため	運転見合わせ			・参宮線 9/4運転見合わせ
2011年09月02日 19時36分	伊勢鉄道	全線 - 全線	台風12号接近のため	運転見合わせ		2011年09月04日 6時0分	徐行運転9/4 9:05?
2011年09月03日 4時30分	JR西日本	亀山 - 加茂	降雨量が規制値に達したため	運転見合わせ			9/4 運転見合わせ
2011年09月03日 6時0分	三交バス系列	名張奥津線 - 全線	台風12号接近のため	運転見合わせ			・9/3始発から運転見合わせ
2011年09月04日 8時51分	JR東海	亀山 - 下庄	雨量計が規定値に達した	運転見合わせ		2011年09月04日 11時35分	
2011年09月04日 9時21分	JR東海	河原田 - 井田川	雨量計が規定値に達したため	運転見合わせ		2011年09月04日 12時9分	
2011年09月04日 6時0分	三交バス系列	名張・奥津線 - 名張・奥津線	始発より運転見合わせ	運転見合わせ			
2011年09月04日 10時0分	三交バス系列	伊勢市駅前 - 開花橋		運休			
2011年09月04日 11時20分	三岐鉄道	保々 - 梅戸井		運転見合わせ			
2011年09月04日 11時0分	三交バス系列	有滝線 - 有滝線		運休			全線運休
2011年09月04日 11時0分	三交バス系列	土路 - 伊勢駅		運休			
2011年09月04日 11時0分	三交バス系列	玉城線 - 玉城線		運休			全線運休
2011年09月04日 5時0分	JR東海	多気 - 鳥羽		運休			
2011年09月04日 12時54分	近鉄	明星 - 宇治山田		運転見合わせ			
2011年09月04日 14時42分	三交バス系列	松阪 - 細野		運休			
合計 29件							

電気状況

発生日時	市町	事業者	発生地域	現在戸数	ピーク戸	状況	原因	復旧見込日時	復旧日時	備考
2011年09月02日 4時6分	津市	中部電力	美杉町八知	0	980					
2011年09月02日 5時54分	津市	中部電力	多気町上多気・下多気、松阪市飯南町上	0	150				2011年09月02日 8時19分	9/2 8時現在の停電戸数4 9/2 8:19 全戸復旧
2011年09月02日 10時43分	津市	中部電力	美杉町八知、白山町	0	260				2011年09月02日 7時31分	
2011年09月02日 16時58分	津市	中部電力	白山町	0	210				2011年09月02日 12時31分	
2011年09月02日 20時12分	津市	中部電力	美杉町奥津	0	980				2011年09月03日 16時10分	
2011年09月03日 0時19分	津市	中部電力	洪見町	0	470				2011年09月03日 17時47分	
2011年09月03日 2時28分	津市	中部電力	白山町	10	460				2011年09月03日 15時45分	
2011年09月03日 6時41分	津市	中部電力	美杉町	160	310					9/4 3時現在
2011年09月03日 6時42分	津市	中部電力	美杉町	200	1360					9/3 22時現在(本日最終報)
2011年09月03日 8時37分	津市	中部電力	美杉町	0	150					9/3 22時現在(本日最終報)
2011年09月03日 9時7分	津市	中部電力	美杉町	10	760				2011年09月03日 21時35分	
2011年09月03日 11時20分	津市	中部電力	美杉町	0	50					9/3 22時現在(本日最終報)
2011年09月03日 12時20分	津市	中部電力	白山町	0	40				2011年09月03日 20時55分	
2011年09月03日 20時0分	津市	中部電力	一志町井関	0	40				2011年09月03日 20時41分	
2011年09月03日 19時7分	津市	中部電力	美杉町太郎生	0	980				2011年09月03日 22時20分	
2011年09月03日 19時7分	津市	中部電力	美杉町八知	0	30					
2011年09月03日 19時13分	津市	中部電力	白塚町	0	70				2011年09月03日 20時10分	
2011年09月04日 2時24分	津市	中部電力	白山町	10	260				2011年09月03日 23時21分	
2011年09月04日 9時36分	津市	中部電力	美杉町	100	170					9/4 8時現在
2011年09月03日 3時16分	四日市市	中部電力	川島町	0	580					
2011年09月04日 9時9分	四日市市	中部電力	小牧町	0	20				2011年09月03日 10時8分	
2011年09月02日 11時30分	伊勢市	中部電力	小俣町明野	0	450					
2011年09月03日 4時18分	伊勢市	中部電力	宇治今在家町	0	50				2011年09月02日 13時59分	
2011年09月03日 7時7分	伊勢市	中部電力	大湊町	0	1780				2011年09月03日 10時40分	
2011年09月02日 11時41分	松阪市	中部電力	井村、曲町	0	130				2011年09月03日 10時26分	
2011年09月02日 14時50分	松阪市	中部電力	飯高町栃谷	0	150				2011年09月02日 17時5分	
2011年09月02日 10時50分	松阪市	中部電力	朝田	0	10				2011年09月02日 17時34分	
2011年09月02日 16時25分	松阪市	中部電力	嬉野一志町	0	260				2011年09月02日 17時23分	明和町中村14:20復旧
2011年09月02日 21時53分	松阪市	中部電力	飯高町宮前・飯南町粥見	0	550				2011年09月03日 15時10分	
2011年09月03日 4時23分	松阪市	中部電力	飯高町加波・波瀬・青田	160	880				2011年09月03日 7時40分	
2011年09月03日 7時40分	松阪市	中部電力	飯高町宮前・赤桶	10	390					9/3 4時現在
2011年09月02日 17時27分	桑名市	中部電力	和泉	0	350					9/3 22時現在(本日最終報)
2011年09月02日 9時57分	鈴鹿市	中部電力	旭が丘	0	220				2011年09月02日 20時14分	
2011年09月03日 4時38分	鈴鹿市	中部電力	大久保町	0	270				2011年09月02日 10時43分	
2011年09月03日 6時13分	鈴鹿市	中部電力	平田町	0	220				2011年09月03日 6時56分	
2011年09月03日 8時34分	鈴鹿市	中部電力	徳田町	0	30				2011年09月03日 7時58分	
2011年09月02日 13時7分	名張市	中部電力	滝之原	0	1590				2011年09月03日 9時6分	
2011年09月03日 1時11分	名張市	中部電力	下比奈知	0	50				2011年09月02日 17時8分	
2011年09月03日 20時6分	名張市	中部電力	中知山	10	330				2011年09月03日 8時45分	
2011年09月04日 5時15分	名張市	中部電力	中知山	0	320					
2011年09月04日 6時39分	尾鷲市	中部電力	九鬼(早田)	170	340				2011年09月04日 7時3分	
2011年09月04日 5時22分	尾鷲市	中部電力	南浦	10	50					
2011年09月04日 10時14分	尾鷲市	中部電力	九鬼	330	350					
2011年09月04日 2時21分	龜山市	中部電力		0	340					
									2011年09月04日 5時0分	

2011年09月03日 12時0分	熊野市	中部電力	二木島町	0	640				2011年09月03日 15時59分
2011年09月03日 12時50分	熊野市	中部電力	甫母町	0	260				2011年09月03日 17時7分
2011年09月02日 20時4分	志摩市	中部電力	大王町	0	10				2011年09月03日 0時5分
2011年09月02日 11時1分	伊賀市	中部電力	老川	0	610				2011年09月02日 15時5分
2011年09月03日 3時0分	伊賀市	中部電力	玉竜	0	900				2011年09月03日 10時40分
2011年09月02日 15時40分	伊賀市	中部電力	西湯舟	0	20				2011年09月03日 6時3分
2011年09月03日 6時56分	菰野町	中部電力		0	10				2011年09月03日 8時5分
2011年09月03日 8時1分	菰野町	中部電力		0	70				2011年09月03日 10時10分
2011年09月02日 17時36分	大台町	中部電力	久豆	0	120				2011年09月03日 0時10分
2011年09月02日 18時35分	大台町	中部電力	栗谷	0	110				2011年09月02日 22時41分
2011年09月03日 6時1分	大台町	中部電力	栗谷	0	110				2011年09月03日 16時0分
2011年09月03日 8時7分	大台町	中部電力	滝谷・久豆	0	310				2011年09月03日 18時42分
2011年09月03日 15時0分	大台町	中部電力	小田切	0	30				2011年09月03日 17時16分
2011年09月03日 23時51分	大台町	中部電力	神菅、茂原	0	1260				2011年09月04日 7時18分
2011年09月04日 6時57分	大台町	中部電力	新田、柄原	150	900				
2011年09月02日 13時24分	玉城町	中部電力	蚊野	0	350				2011年09月02日 15時45分
2011年09月02日 9時32分	度会町	中部電力	市場	0	1060				2011年09月02日 10時47分
2011年09月04日 0時2分	大紀町	中部電力	崎・坂津	10	790				
2011年09月04日 4時47分	紀北町	中部電力	紀伊長島	10	110				
2011年09月02日 10時38分	熊野市	関西電力	紀和町、育生町	0	1300				9/4 11時現在
2011年09月03日 2時0分	熊野市	関西電力	熊野市	1420	2790				2011年09月02日 21時53分
2011年09月02日 10時38分	御浜町	関西電力	御浜町	0	350				9/4 10時現在
2011年09月03日 15時0分	御浜町	関西電力	御浜町	0	150				2011年09月02日 11時47分
2011年09月04日 5時0分	御浜町	関西電力		910	1790				2011年09月03日 18時0分
2011年09月02日 3時0分	紀宝町	関西電力	紀宝町	1910	2360				9/4 10時現在
合計 69件				5,590	33,850				9/4 8時現在

台風12号報告事項 (9月4日14:00現在)

県土整備部

- 県土整備部 配備体制 (本庁) 30名 (地域機関) 193名 (合計) 223名
- 交通規制状況
  - ・ 紀勢自動車道通行止 (勢和多気～紀勢大宮)
  - ・ 直轄国道1号及び国道42号10区間で通行止め
  - ・ 県管理道路で国道14路線31区間・県道53路線75区間で雨量及び冠水、落石等で通行止めこのうち道路被害、事故等発生状況
  - ・ 県管理国道、県道8路線で土砂崩落、路側決壊等により通行止めとなっている。なお、人的被害の報告は受けていない。
- 河川浸水被害
  - ・ 熊野市を流れる二級河川志原川の河口部が閉塞し上流部の道路冠水が発生した。国土交通省の排水ポンプ車に地元業者の水中ポンプを加え強制排水を行い9月3日23:00に河口部の閉塞が解消された。
  - ・ 紀宝町を流れる一級河川熊野川に合流する直轄河川相野谷川において、本川の熊野川の水位が上昇より築造されている輪中堤を越水する被害が発生した。現在、自衛隊により救助を実施している。
  - ・ 大紀町阿曾地内の一級河川大内山川において、水位超過による浸水被害が発生し、国道42号が通行止めとなっている。
- 河川水位状況
  - ・ 県管理河川で11河川において、避難判断水位以上に達している。
  - ・ 直轄河川では、2河川において、避難判断水位以上に達している。
- ダム放流
  - ・ 宮川ダムでは、流入量が減少してきており、ダムからの放流量も減少してきている。今後はダムからの放流量も減少する見込み。
  - ・ 君ヶ野ダムでは、流入量も減少していることからダム貯水容量に余裕有り。
  - ・ 滝川ダムでは、流入量も減少していることからダム貯水池容量に余裕有り。



- 熊野地域の状況
  - 国道3路線7区間、県道11路線22区間で冠水、決壊、土砂崩落等のため通行止めとなっている。
  - 二級河川井戸川では、上流域の瀬戸町で時間131mm/hの豪雨が発生し、下流域の熊野市街地で床下、床上浸水被害が発生した。
- 一級河川宮川について
  - ・宮川上流域の大台ヶ原では累計雨量で1,800mmを超えており、玉城町岩出の水位観測所では氾濫危険水位+7.00mを超過し、14時現在の水位は+9.87mとなっている。そのため、下流域の宮川沿線の県道3路線で冠水による通行止めが発生している。また、大内山川においても、大紀町の細野水位観測所では氾濫危険水位+4.66mを超過し、15時現在の水位は+5.87mであり、下流の阿曾地内では浸水被害が発生し、国道42号が通行止となっている。
- 土砂災害は、津市美杉町石名原地内の国道368号沿で、土石流が発生し橋梁が流出するとともに人家2軒が巻き込まれる災害が発生した。負傷者無し
- その他、16箇所で土砂崩壊等が発生しており、詳細について現在確認中である。
- 土砂災害警戒情報
  - ・降り続く大雨のため、警戒対象区域では土砂災害の危険度が高まっています。
  - 警戒対象区域：津市中西部、伊賀市、名張市、熊野市、松阪市西部、松阪市東部、大台町、尾鷲市、紀宝町、伊勢市、桑名市、いなべ市、志摩市、度会町、大紀町、南伊勢町、御浜町、紀北町 以上18市町
- 今後の対応
  - ・今後天候の回復を待って災害調査を行うと共に、緊急を要する復旧については応急工事を実施していきます。

# 【台風12号に対する県土整備部配備体制】

9月4日 責任者 施設災害プロジェクト 田中 尾6524

## ●県土整備部(県庁)配備体制

	水防待機班	流域整備		経営企画分野	公共事業 総合政策分野 ・工事検査担当	道路政策分野		住まいまちづくり分野		合計
		総括班	流域施設班	総務班	調整班	施設情報収集班	道路施設班	都市施設班	建築・住宅班	
体制 (8:30 ~)	3班 9名	施設災害P 4名	河川・砂防室 10名 港湾海岸室 2名 下水道室 1名 流域 維持管理室 2名			道路 維持管理室 2名				
計	9	4	15	0	0	2	0	0	0	30

## ●県土整備部(地域機関)配備体制

	桑名建設事務所	四日市建設事務所	鈴鹿建設事務所	津建設事務所	松阪建設事務所	伊勢建設事務所	志摩建設事務所	伊賀建設事務所	尾鷲建設事務所	熊野建設事務所	合計
体制 (8:30 ~)	5班 19名	2班 7名	3班 9名	2班 8名 君ヶ野ダム 8名	6班 13名 宮川ダム 8名 百々川 4名	6班 30名 内宮川下水 3 名	2班 6名	5班 20名	出動可能職員全員	出動可能職員全員	
計	19	7	9	16	25	30	6	20	23	34	
									北勢流域下水道 事務所	中勢流域下水道 事務所	
									1班 2名	1班 2名	
									2	2	193

合計 223 人

台風12号による通行止区間(平成23年9月1日～)

平成23年9月4日 午後2:00時 現在

管理者	路線名	規制開始区間	規制終了区間	状況	規制理由	区間延長	備考
NEXCO	東名阪自動車道			通行可			鈴鹿IC～亀山IC間 可能性有 桑名東IC～鈴鹿IC 可能性有
	伊勢湾岸自動車道	四日市JCT(上下線)	飛鳥IC(上下線)	通行可			
	伊勢自動車道			通行可			勢和多気IC～伊勢IC 可能性有
	紀勢自動車道	勢和多気	紀勢大内山	通行止	雨	9/4 1:10～勢和多気～大宮大台 3:43大宮大台～紀勢大内山	
総計	路線数 1 路線 区間数 1 区間						

管理者	路線名	規制開始区間	規制終了区間	状況	規制理由	区間延長	備考	
直轄国道	1号	亀山市関町	甲賀市土山町	通行止	雨	4.6	坂下 規制雨量 180mm 4日13時30分から通行止	
	23号			通行可			—	
	25号(名阪国道)	亀山市関町(関IC)	伊賀市柘穂町(伊賀IC)	通行可			加太 規制雨量 200mm 現在 138mm	
	42号	大紀町阿曾	同左	通行止	路面冠水	—	161.5kp	
		大紀町柏野	同左	通行止	路面冠水	—	166.1kp	
		大紀町柏野	同左	通行止	土砂崩落	—	166.2kp	
		大紀町崎	同左	通行止	路面冠水	—	170.4kp	
		大紀町大内山	紀北町紀伊長島区	通行止	雨	3.5	荷坂 規制雨量250mm ※6:40から通行止	
		尾鷲市南浦	熊野市飛鳥町大又	通行止	雨	11.4	弓山 規制雨量300mm 3日午後2時40分から通行止	
		熊野市飛鳥町大又	同左	通行止	土砂崩落	—	—	上記規制区間「弓山」内
		熊野市飛鳥町	熊野市大泊町	通行止	雨	5.5	佐田坂 規制雨量300mm 9/4 3:10～ 同区間で道路決壊有	
		御浜町阿田和	同左	通行止	道路崩壊	—	255.0～255.7kp	
	紀宝町鶴殿	新宮市大橋通	通行止	冠水	—	—	紀宝町矢測交差点～新宮市速玉大社前交差点 9/3 19:45～	
	258号			通行可			—	
総計	路線数 2 路線 区間数 11 区間							

管理者	路線名	規制理由				備考
		雨量規制		冠水等		
		路線数	区間数	路線数	区間数	
三重県	県管理国道	10	19	4	12	
	県道	29	32	24	43	
	合計	39	51	28	55	
総計		39	51	28	55	国道14路線(31区間) 県道53路線(75区間)

台風12号による雨量、河川水位等状況

9月4日 14:00現在

○雨量状況

	最大時間雨量	最大24時間雨量	累計雨量	観測所
桑名建設事務所	41 mm/h	290 mm/24h	370 mm	中里
四日市建設事務所	52 mm/h	382 mm/24h	485 mm	武平峠
鈴鹿建設事務所	31 mm/h	229 mm/24h	329 mm	野登
津建設事務所	49 mm/h	499 mm/24h	997 mm	興津
松阪建設事務所	62 mm/h	863 mm/24h	1749 mm	父ヶ谷
伊勢建設事務所	69 mm/h	770 mm/24h	1005 mm	細野
志摩建設事務所	38 mm/h	144 mm/24h	175 mm	浜島
伊賀建設事務所	49 mm/h	303 mm/24h	585 mm	上出
尾鷲建設事務所	65 mm/h	809 mm/24h	1519 mm	猪ノ谷
熊野建設事務所	141 mm/h	1141 mm/24h	1522 mm	大峪

○河川水位状況

【県管理】

河川名	観測所(所在地)	現況水位	状況	氾濫注意水位	避難判断水位	氾濫危険水位
員弁川	安永(桑名市安永)	5.62 m ↑	避難判断	4.49 m	4.64 m	5.6 m
員弁川	星川(桑名市大字星川)	3.82 m ↓	避難判断	2.99 m	3.34 m	3.98 m
員弁川	大泉(いなべ市東員町)	3.8 m ↓	はん濫危険	2.43 m	2.43 m	3.18 m
員弁川	阿下喜(いなべ市北勢町)	1.7 m ↓	避難判断	1.68 m	1.68 m	2.25 m
朝明川	小牧(四日市市小牧町)	2.27 m ↓	避難判断	1.5 m	2.22 m	2.82 m
朝明川	松寺(四日市市松寺)	1.85 m →	はん濫注意	1.7 m	1.92 m	2.42 m
棕川	川合(亀山市川合町)	2.41 m ↓	はん濫注意	1.9 m	2.68 m	3.46 m
安濃川	一色(津市一色町)	3.53 m ↑	避難判断	2.8 m	3.24 m	4.12 m
三渡川	雄野田村(松阪市雄野田村町)	2.41 m ↓	はん濫注意	2.39 m	2.99 m	3.39 m
大内山川	細野(大紀町大内山)	5.78 m ↑	はん濫危険	3.4 m	3.4 m	4.66 m
木津川	依那古(伊賀市沖)	3.31 m ↑	避難判断	2.92 m	2.92 m	3.96 m
赤羽川	出垣内(紀北町紀伊長島)	4.91 m ↓	避難判断	4 m	4.32 m	5.63 m
産田川	大前池(熊野市有馬町)	2.65 m ↓	避難判断	1.85 m	2.62 m	3.07 m
板屋川	所山(熊野市紀和町)	2.76 m ↓	避難判断	2.6 m	2.6 m	3.7 m

【直轄河川】

河川名	観測所(所在地)	現況水位	状況	氾濫注意水位	避難判断水位	氾濫危険水位
鈴鹿川	高岡(鈴鹿市一の宮町)	4.04 m ↓	氾濫注意	3.6 m	4.4 m	4.8 m
雲出川	雲出橋(松阪市三雲町)	3.93 m ↓	氾濫注意	3.7 m	4.6 m	4.8 m
波瀬川	下川原橋(津市一志町井関)	2.16 m ↓	—	2.2 m	2.3 m	3.1 m
檜田川	柳田橋(松阪市豊原町)	5.03 m ↓	氾濫注意	3.5 m	5.1 m	5.5 m
宮川	岩出(玉城町岩出)	10.01 m ↑	氾濫危険	5.0 m	6.5 m	7.0 m
熊野川	日足(新宮市熊野川町)	欠測	欠測	5.6 m	8.0 m	10.6 m
木津川	岩倉(伊賀市岩倉)	4.55 m ↓	—	6.0 m	7.4 m	8.4 m
名張川	名張(名張市南町)	5.80 m ↓	—	6.0 m	6.8 m	7.6 m
宇陀川	安部田(名張市大字安部田)	2.40 m ↓	—	3.5 m	— m	— m

○ダム放流

	現況貯水位 (常時満水位)	現在の流入量	現在の放流量
宮川ダム	279.25 m (276.00 m)	641.54 m <sup>3</sup> /s	854.29 m <sup>3</sup> /s
君ヶ野ダム	141.59 m	276.04 m <sup>3</sup> /s	220.78 m <sup>3</sup> /s
	(137.30 m)		
滝川ダム	277.57 m (277.00 m)	1.08 m <sup>3</sup> /s	1.15 m <sup>3</sup> /s

○土砂災害警戒情報

9月4日 12:15  
現在対象地域

津市中西部 伊勢市 松阪市東部  
 松阪市西部 桑名市 名張市 尾鷲市 熊野市  
 いなべ市 志摩市 伊賀市 大台町 度会町  
 大紀町 南伊勢町 紀北町 御浜町 紀宝町

# 三重県土砂災害警戒情報 第12号

平成23年9月4日 12時15分

三重県 津地方気象台 共同発表

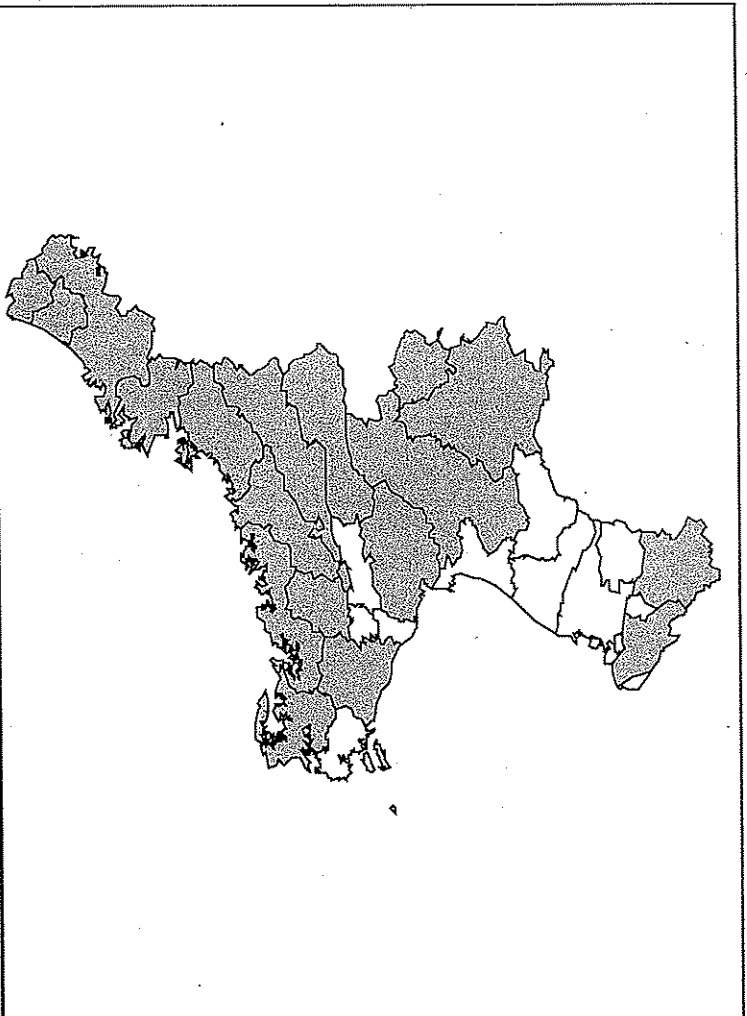
## 【警戒対象地域】

津市中西部 伊勢市 松阪市東部 松阪市西部 桑名市\* 名張市 尾鷲市  
熊野市 いなべ市\* 志摩市 伊賀市 大台町 度会町 大紀町 南伊勢町  
紀北町 御浜町 紀宝町

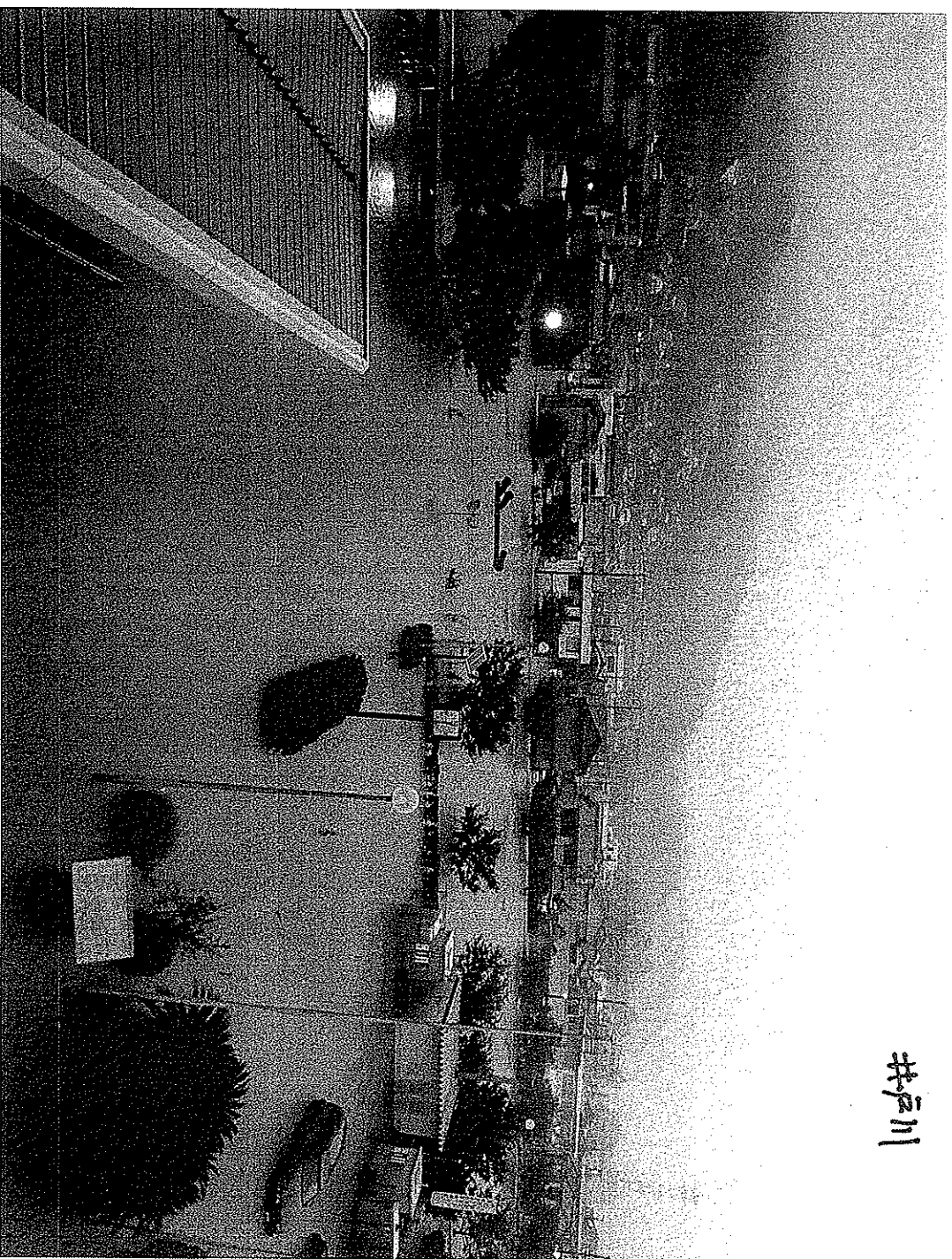
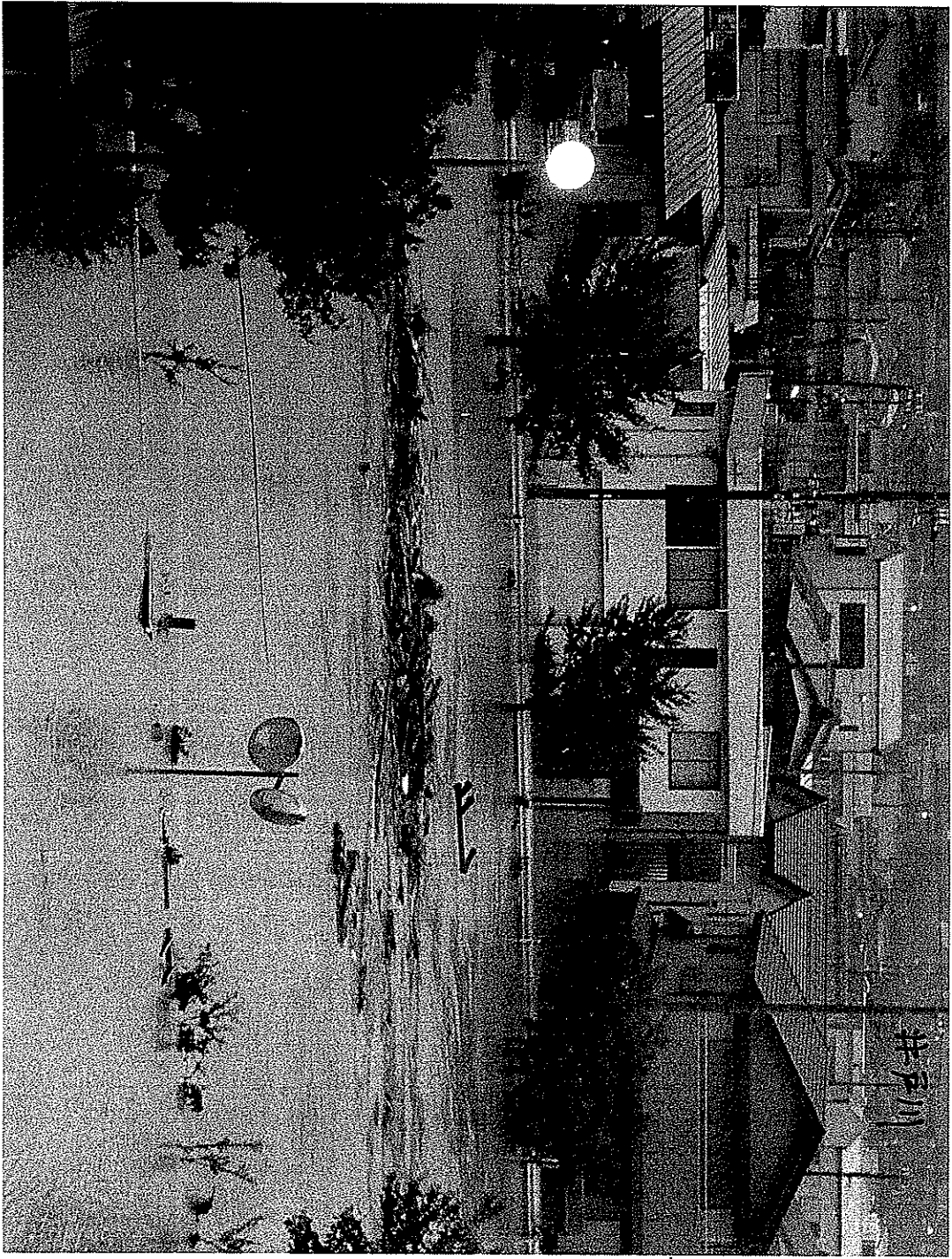
\*印は、新たに警戒対象となった市町村を示します。

## 【警戒文】

<概況>  
降り続く大雨のため、警戒対象地域では土砂災害の危険度が高まっています。  
<とるべき措置>  
崖の近くなど土砂災害の発生しやすい地区にお住まいの方は、早めの避難を心がけるとともに、市町から発表される避難勧告などの情報に注意してください。

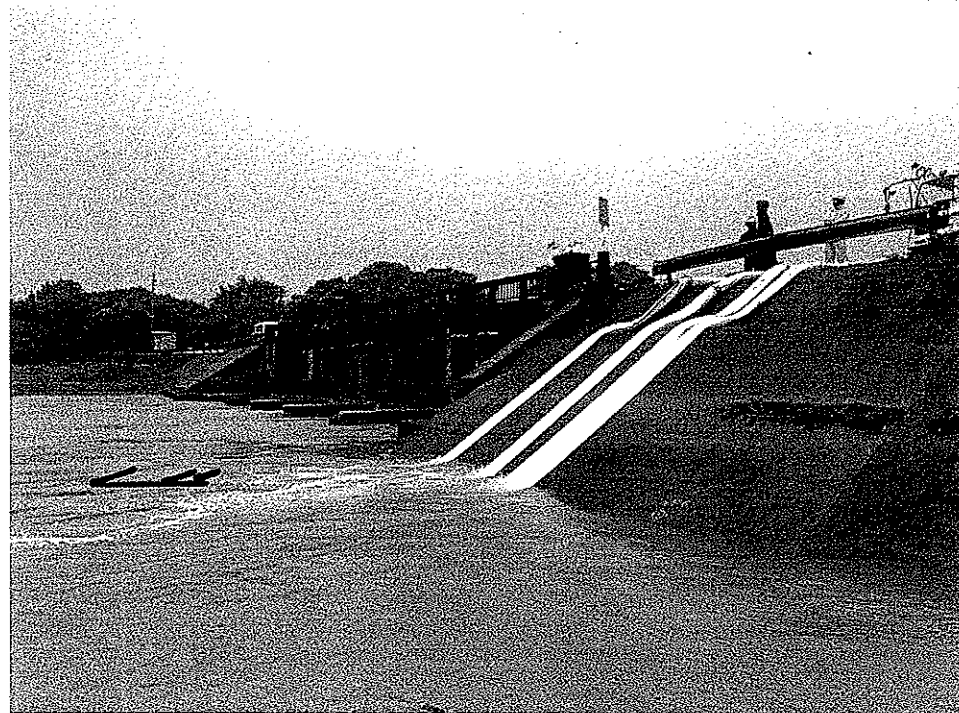
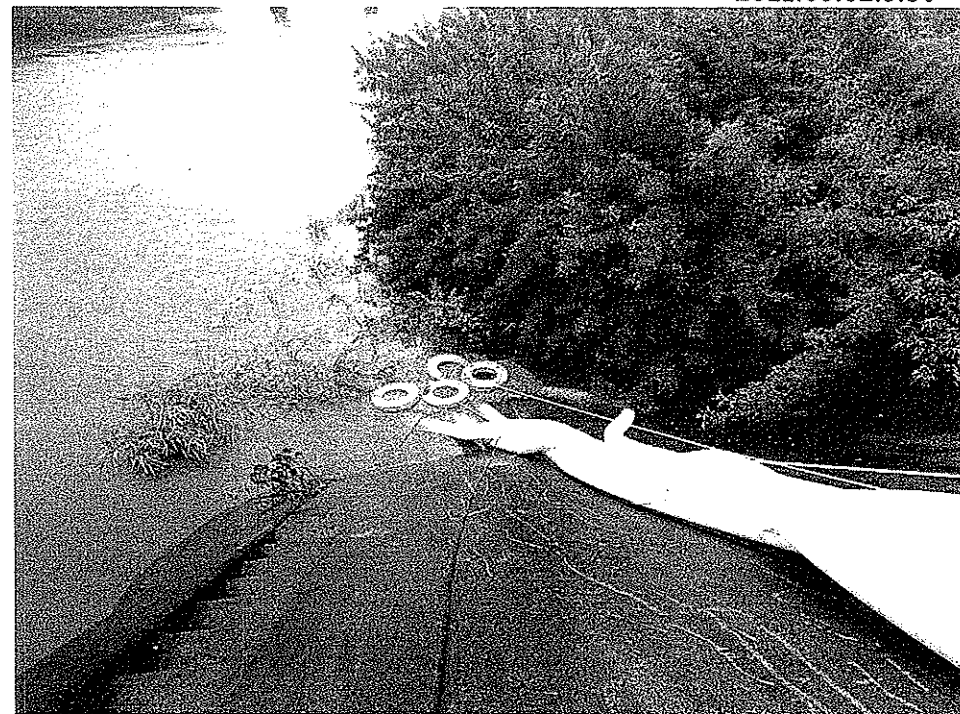


問い合わせ先  
059-224-2697 (三重県県土整備部河川・砂防室)  
059-228-2022 (津地方気象台技術課)



7

井戸川



# 台風12号による被害状況

教育委員会

平成23年9月4日(日)、15時現在

- 1 県立学校の主な被害状況（下記以外については被害なし）
  - 四日市中央工業高等学校
    - ・設備棟の裏で崖崩れ（応急復旧部分が崩落）
  - 伊勢まなび高等学校
    - ・管理棟1階東側、廊下一部浸水
  - 尾鷲高等学校
    - ・光ヶ丘校舎敷地の山側の法面が横約10メートル崩落
  - 木本高等学校
    - ・床上浸水（総合学科棟、体育館、トレーニング場）
    - ・トイレ逆流（第2棟、第3棟）
    - ・9月5日は、臨時休業
  - 紀南高等学校
    - ・管理棟、教室棟、特別教室棟は、床上浸水約1.7m
    - ・体育館、卓球場、武道場は、床上浸水
    - ・9月5日は、臨時休業
  - 特別支援学校伊賀つばさ学園
    - ・校舎敷地の擁壁が、約70メートルに渡って崩落
    - ・ライフライン（水道、電気、ガス）が擁壁崩落により使用できないため、平常授業に向けて施設の仮復旧工事を早急に行う予定
    - ・9月5日は、臨時休業
- 2 公立小中学校の主な被害状況
  - 松阪市（1校）
    - 飯高西中学校：平成23年7月の台風6号で崩落し仮復旧した法面が崩落
  - 熊野市（1校）
    - 飛鳥小学校：床上浸水
  - 紀宝町（2校）（近づけないため外部からの状況）
    - 相野谷小学校：1階が冠水
    - 成川小学校：1階が冠水
  - 御浜町（1校）
    - 阿田和小学校：床下浸水



### 3 社会教育施設（2施設）の被害状況

被害なし

※2施設：県立鈴鹿青少年センター、県立熊野少年自然の家

### 4 スポーツ施設（4施設）の被害状況

被害なし

※4施設：県営鈴鹿スポーツガーデン、県営総合競技場、  
県営松阪野球場、県営ライフル射撃場

### 5 文化財の被害状況

・熊野古道（風伝峠など）について、一部倒木などの被害