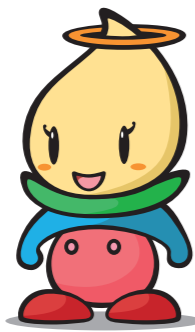
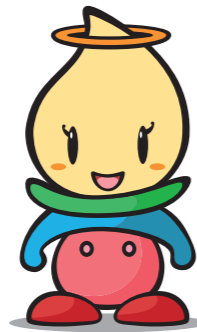


マスコットキャラクターバリエーション

マスコットキャラクターは、11のポーズから成り立っています。以下に示すとおり、正しくご使用ください。



原画



正面



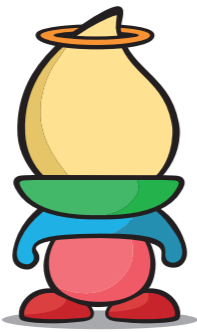
原画反転



ガッツポーズ



斜め図 1



背面



斜め図 2



走る



座る



歩く



ばんざい

注意事項

マスコットキャラクターおよびネームロゴ（以下「キャラクターなど」という。）を使用する際は、以下の注意事項に従って正しくご活用下さい。

- キャラクターなどに関する著作権、使用権は実行委員会が有しています。
- キャラクターなどを使用したい場合は、実行委員会までご連絡下さい。
- キャラクターなどの使用は、実行委員会発行の本デザインマニュアルに従って正しく使用して下さい。
- キャラクターなどの表示色は、指定色および単色とします。なお、これらの色の他に、指定色を白黒印刷したものも可とします。
- マスコットキャラクターのバリエーションを使用する際には、原則として、「美し国おこし・三重」マスコットキャラクター「う～まちゃん」と表記をしてください。（記載スペースの関係で表記できない場合は、「美し国おこし・三重」マスコットキャラクターであることが分かるように、ネームロゴタイプ[▲]基本書体を組み合わせて表記するなどして下さい。）
- キャラクターなどのデータを分離しないし複製して、販売、賃貸、貸与したり、インターネットで配信することなどは、営利、非営利を問わずできません。
- 公序良俗に反する目的での使用や、その他法律に反する使用はできません。
- キャラクターなどの使用について、判断がつかない場合は、実行委員会にご相談下さい。

問い合わせ先

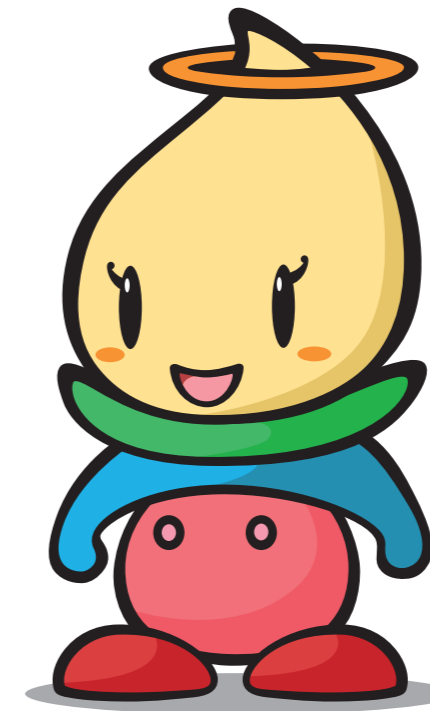
「美し国おこし・三重」実行委員会事務局（三重県政策部「美し国おこし・三重」推進室内）
 〒514-8570 三重県津市広明町13番地 TEL059-224-2644 FAX059-224-2075 E-mail:umashi@pref.mie.jp
<http://www.pref.mie.jp/UMASHI/HP/>

「美し国おこし・三重」マスコットキャラクター

「う～まちゃん」デザインマニュアル

■DESIGN MANUAL■

マスコットキャラクター&ロゴタイプ



マスコットキャラクター

う～まちゃん

「美し国おこし・三重」実行委員会

平成 22年 12月