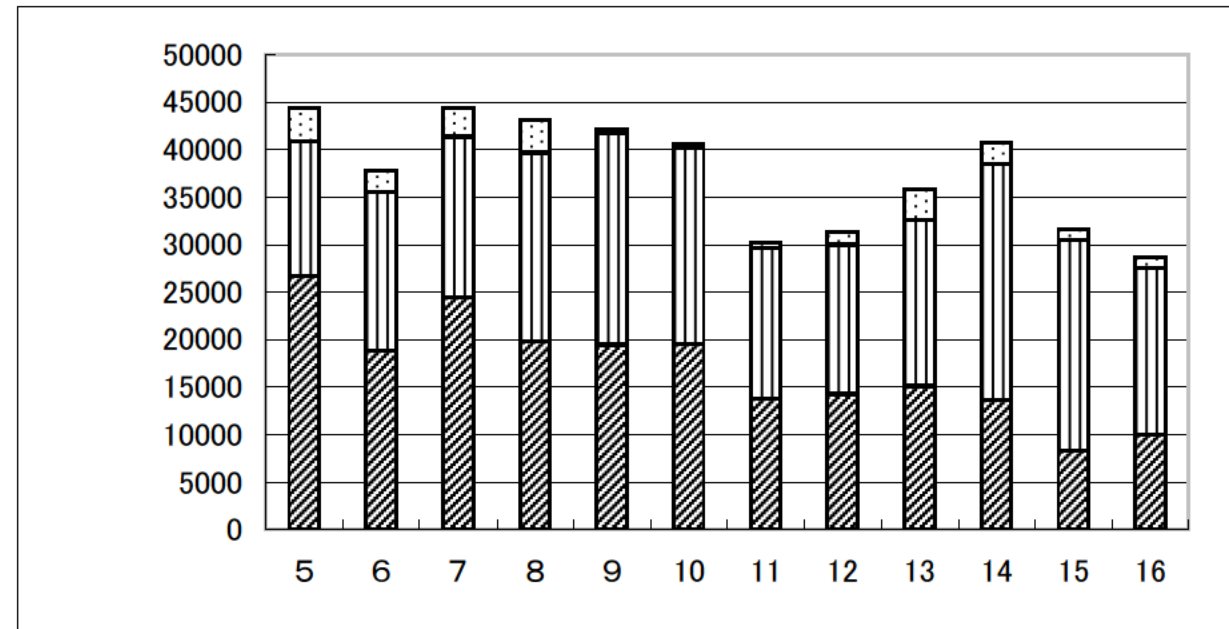


資料10-17 間伐利用実績の推移

利用間伐材積



区 分	年 度												
	H 4	5	6	7	8	9	10	11	12	13	14	15	16
丸太 (m³)	27,028	26,671	18,897	24,470	19,842	19,464	19,568	13,819	14,283	15,107	13,672	8,287	9,960
製材・加工材 (m³)	18,674	14,224	16,629	16,907	19,842	22,220	20,645	15,854	15,691	17,463	24,828	22,254	17,571
原材料 (m³)	3,440	3,556	2,268	3,114	3,451	524	350	489	1,355	3,280	2,285	1,130	1,112
利用率 (%)	51	47	44	42	38	40	35	23	20	12	13	12	13