

## みえ森と緑の県民税の広報実績（平成 25 年度）

（平成 25 年 4 月～平成 25 年 11 月 20 日）

## 1 紙面による広報

## (1) 新聞記事

「毎日新聞」

4 月 3 日三重県版「なるほドリ 三重」で記事採用

1 0 月 2 日三重県版「三重～る経済」で記事採用

「中日新聞」

1 0 月 1 9 日三重県版「三重のもりづくり月間」企画記事面に広告掲載

「伊勢新聞・読売新聞・中日新聞・毎日新聞・朝日新聞・産経新聞」

1 0 月 1 0 日または 1 1 日に 5 段広告掲載

## (2) フリーペーパーへの広告掲載

- ・ 県内市街エリア（桑名市、四日市市、鈴鹿市、津市、松阪市、伊勢市、伊賀市、名張市、および周辺地域）で各戸配布されているフリーペーパー7紙に広告を掲載しました。

「ぼろん、よっかいち ai、ベルブ、つうーぴーす、ふぁみんぐ、イセラ、リィーガ」

計 4 8 万部 各紙 5 月号

- ・ 南勢地域を中心に幼稚園、保育園、病院等で配布されているフリーペーパーに広告を掲載しました。

「i してる」 2 万 5 千部 5 月号

- ・ 東紀州地域で各戸・店舗配布が始まったフリーペーパーに広告を掲載しました。

「からっと club」 2 万 2 千部 7 月号（創刊号）

## (3) 広報誌への掲載

- ・ 県政だよりへの掲載

県政だより 5 月号・7 月号

## (4) 経済団体、市町等の協力

- ・ 経済団体、市町等の協力による会報記事掲載 1 9 件
- ・ 経済団体、市町等の協力によるチラシ配布 3 7 件

## (5) チラシ・ポスター

- ・ チラシを市町や県庁舎の他、コンビニエンスストアやショッピングセンター等への配架及びイベント等で配布しました。 約 1 0 万部
- ・ ポスターを市町や県庁舎等の他、道の駅やコンビニエンスストア、ショッピングセンター等に掲示しました。 約 2, 1 0 0 枚

## (6) その他

- ・ 「森林づくりニュース」を発行し、県庁舎や関係団体窓口、県内のコンビニエンスストアやショッピングセンター等に配架しました。

第14号(4月)	3,860部
第15号(5月)	3,860部
第16号(6月)	2,300部
第17号(7月)	2,510部
第18号(8月)	2,850部
第19号(9月)	2,510部
第20号(10月)	2,510部
第21号(11月)	2,510部

計 22,910部

## 2 テレビによる広報

### (1) テレビでの放送

- ・ 東海テレビの番組で取り上げられました。  
5月2日放送、夕方ニュース番組内で10分間 シリーズ「森は生き  
ている」
- ・ 三重テレビ 6月21日放送  
「県政チャンネル～輝け!三重人～」内「三重県からのお知らせ」
- ・ 三重テレビ 7月12日～7月30日  
全国高等学校野球三重大会放送時の15秒スポットCM放送 15回

## 3 ラジオによる広報

- ・ ラジオ放送で税の周知・広報を行いました。  
FM三重 番組内での告知 6回  
東海ラジオ 番組内での告知 2回  
CBCラジオ 番組内での告知 1回

## 4 説明会等での広報

### (1) 説明会や会議等での説明

税導入への理解の促進を図るため、県民向け説明会の開催や法人・団体等の会議の場で時間をいただき税の説明を行いました。

説明 計 203回 8,021人

### (2) イベント等での周知、チラシの配布

イベント等、人が集まる場でチラシ・啓発物の配布等を行いました。

周知活動 計174回 32,780人

## 5 その他

- ・ ホームページやフェイスブック等を利用して情報提供を行いました。
- ・ 全国高等学校野球三重大会放送時の15秒スポットCM映像を随時県民ホールで放映しました。
- ・ 県庁玄関ホール液晶モニターにてPR画像を随時放映しました。
- ・ 各県庁舎において懸垂幕を掲出しました。
- ・ 「税を考える週間」のイベントで、地域の森林の荒廃状況や自然災害の被災状況のパネル展示を行いました。

## 新素材を活用したアサリ増養殖への取組と成果について

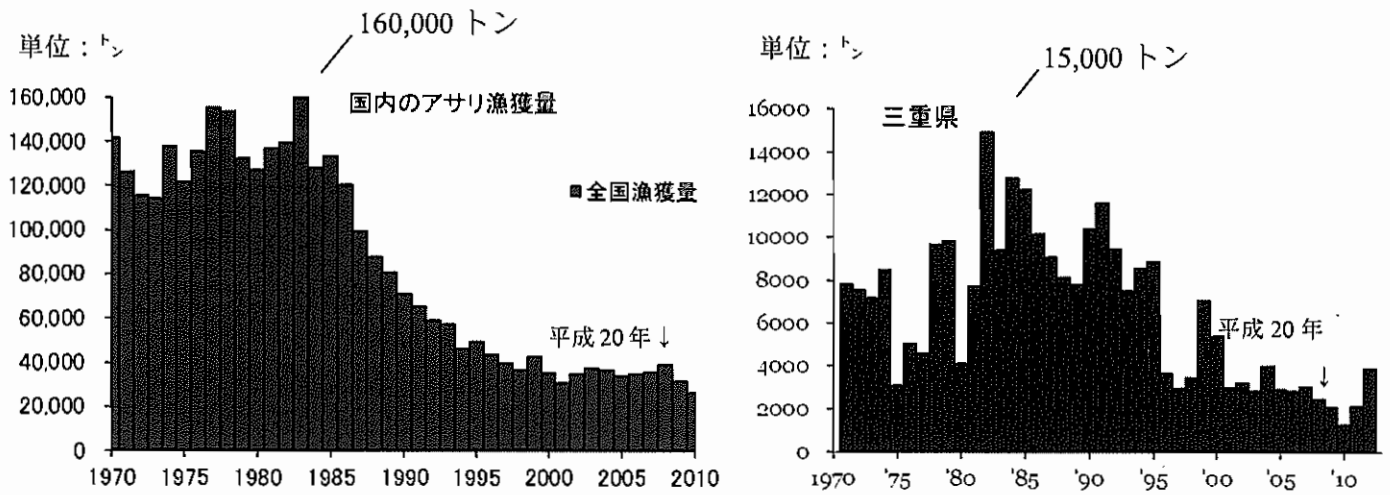


図 1 アサリ漁獲量の推移(全国(左)、三重県(右))



図 2 天皇杯表彰式(農林水産祭)



図 3 カキ殻の山



図 4 カキ殻加工固形物

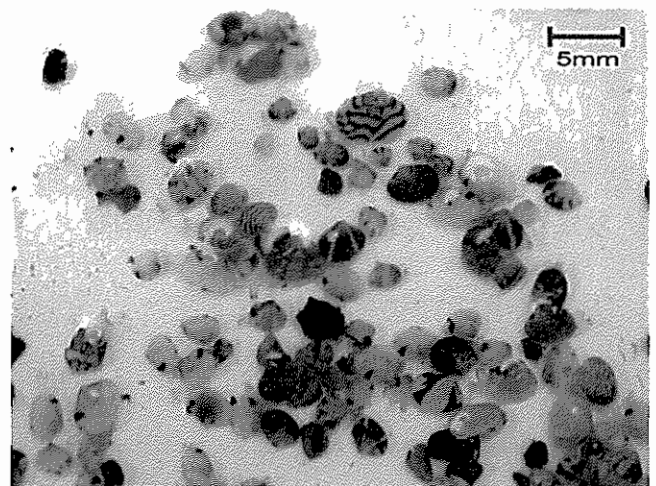


図 5 アサリ稚貝

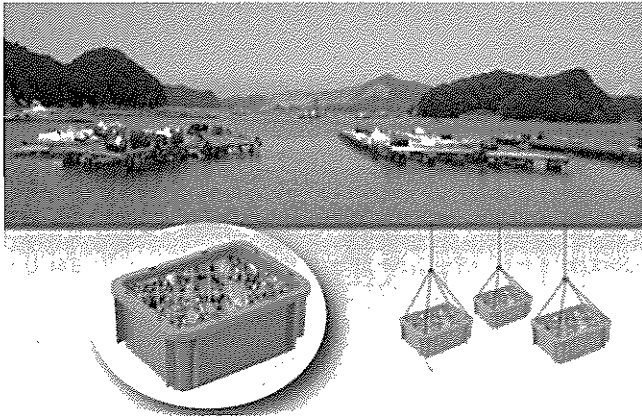


図6 垂下式養殖

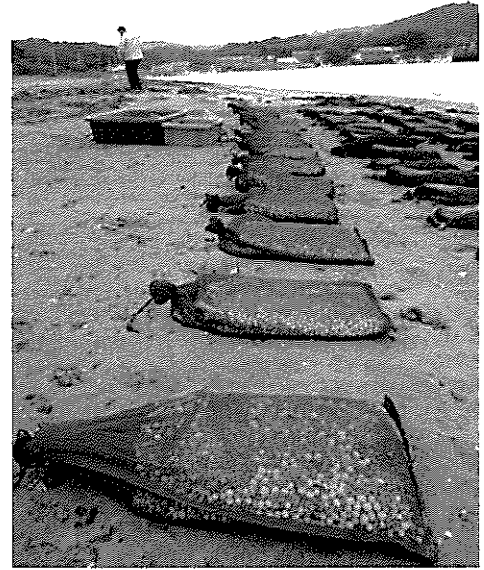


図7 着底基質

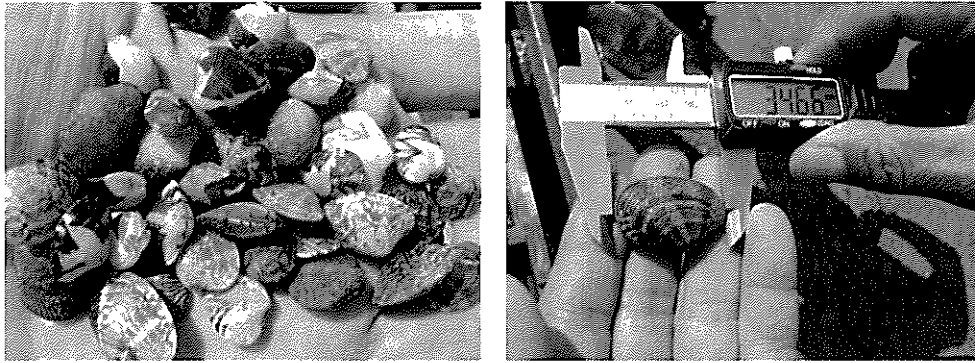


図8 アサリの成長

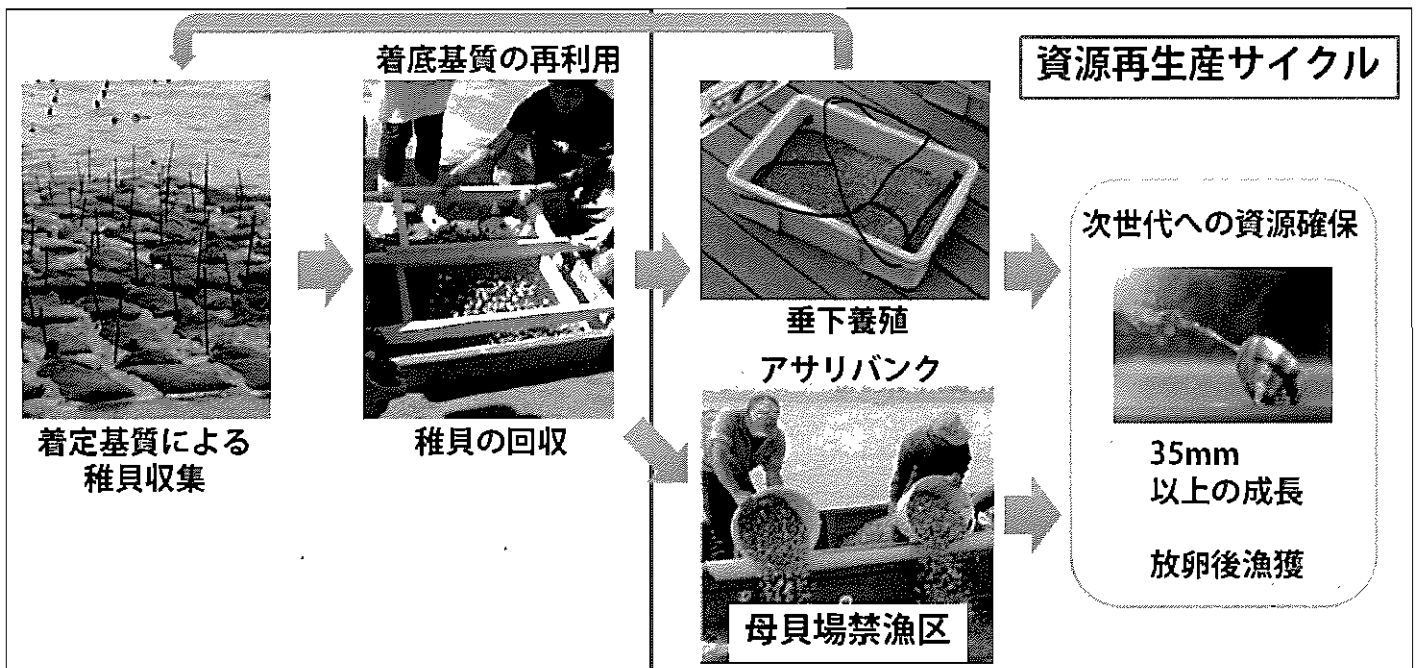


図9 アサリ資源回復のサイクル