

# 会派結成状況

(期数別・在職年数順・年齢順)

会派名	9期	8期	7期	6期	5期	4期	3期	2期	1期	計(人)							
新政みえ				なかむら 中村 みたに 三谷 ふなはし 舟橋	しんいち 進一 てつお 哲央 ひろゆき 裕幸	まえだ 前田 ひおき 日沖	つよし 志剛 まきのぶ 正信	たち 館 がわ 北川 いながき 稲垣	なおと 直人 ひろゆき 裕之 あきよし 昭義	ごとう 後藤 ふじた 藤田 すぎもと 杉本 もり 森野 つむら 津村	けんいち 健一 よしみ 宜三 ゆや 熊野 しんじ 真治 たか 衛	よしかわ 吉川 はまい 濱井 ひこさか 彦坂 こじま 小島 ふじね 藤根 たなか 田中 しも 下野	あらた 新 はつお 初男 きみゆき 公之 こ 智子 まさのり 正典 ともなり 智也 こうすけ 幸助	ひろ 廣 な 中瀬 よし 芳野	こうたろう 耕太郎 はつみ 初美 まさひで 正英	23	
自民党	なかがわ 中川 にしげ 西場	まさみ 正美 のぶゆき 信行	やまもと 山本	のりかず 教和		やまもと 山本	まさる 勝	みずたに 水谷 まえの 前野 なかもり 中森 あおき 青木 なかじま 中嶋 つ 津田 はつり 服部	たかし 隆 かずみ 和美 ひろふみ 博文 けんじゆん 順年 としき 規健 けんじ 児 とみお 富男	こばやし 小林 むらばやし 村林	まさと 正人 さし 聡	なかむら 中村 いしだ 石田	あきら 欣一郎 なりせ 成生	のぐち 野口 たなか 田中 きづ 木津	ただし 正 ゆうじ 祐治 なおき 直樹	18	
鷹山							おくの 奥野	えいすけ 英介	ひがし 東 おおくぼ 大久保	ゆたか 豊 たかえ 孝栄						3	
公明党							いまい 今井	とみひろ 智広			やまうち 山内	みちあき 道明					2
日本共産党											おか 岡野 やまもと 山本	えみ 恵美 りか 里香					2
能動							ながた 長田	たかひさ 隆尚									1
大志											くらもと 倉本	たかひろ 崇弘					1
草の根運動みえ											いなもり 稲森	としな 稔尚					1
計(人)	2	1	0	3	3	10	10	11	11	51							



# 本 会 議 議 席 表 (案)

H27. 5. 8~

	38	39	40	41
	新政みえ ④	新政みえ ⑤	新政みえ ⑤	新政みえ ⑥
	館 直人 たち なおと	日沖正信 ひおき まみのね	前田剛志 まえだ つよし	舟橋裕幸 ふなはし ひろゆき

43	44	45	46	47
新政みえ ⑥	新政みえ ⑥	自 民 党 ④	自 民 党 ④	自 民 党 ④
三谷哲央 みたに てつお	中村進一 なかむら しんいち	青木謙順 あおき けんじゆん	中森博文 なかもり ひろゆみ	前野和美 まえの かずみ

48	49	50	51	52
自 民 党 ④	自 民 党 ⑤	自 民 党 ⑧	自 民 党 ⑨	自 民 党 ⑨
水谷 隆 みずたに たかし	山本 勝 やまもと まさる	山本教和 やまもと のりかず	西場信行 にしば のぶゆき	中川正美 なかがわ まさみ

23	24	25	26	27
新政みえ ③	新政みえ ③	新政みえ ③	新政みえ ③	新政みえ ③
津村 衛 つむら みのぶ	森野真治 もりの しんじ	杉本熊野 すぎもと ぐま	藤田宜三 ふじた よしみ	後藤健一 ごとう けんいち

28	29	30	31	32
新政みえ ④	新政みえ ④	自 民 党 ③	自 民 党 ③	自 民 党 ④
稲垣昭義 いながき あきよし	北川裕之 きたがわ ひろゆき	村林 聡 むらばやし さとし	小林正人 こばやし まさと	服部富男 はつとり とみお

33	34	35	36	37
自 民 党 ④	自 民 党 ④	鷹 山 ③	公明 党 ③	能 動 ③
津田健児 つただけんじ	中嶋年規 なかじま としき	奥野英介 おくの えいすけ	今井智広 いまい ともひろ	長田隆尚 ながた たかひさ

9	10	11	12	13
新政みえ ②	新政みえ ②	新政みえ ②	新政みえ ②	新政みえ ②
下野幸助 しげの こうすけ	田中智也 たなか ともなり	藤根正典 ふじね まさのり	小島智子 こじま ともこ	彦坂公之 ひこさか きみゆき

14	15		16	17
新政みえ ②	新政みえ ②		自 民 党 ①	自 民 党 ①
濱井初男 はまい はつお	吉川 新 よしかわ あらた		木津直樹 きづ なおき	田中祐治 たなか ゆうじ

18	19	20	21	22
自 民 党 ①	自 民 党 ②	自 民 党 ②	鷹 山 ②	鷹 山 ②
野口 正 のぐち ただし	石田成生 いしだ なりせ	中村欣一郎 なかむら きんいちろう	大久保孝栄 おおくぼ たかえ	東 豊 ひがし ゆたか

	1	2	3
	新政みえ ①	新政みえ ①	新政みえ ①
	芳野正英 よしの まさひで	中瀬古初美 なかせ こはつみ	廣 耕太郎 ひろ こうたろう

4	5	6	7	8
公明 党 ①	日本共産 党①	日本共産 党①	大 志 ①	草の根運 動みえ①
山内道明 やまうち みちあき	山本里香 やまもと りか	岡野恵美 おかの えみ	倉本崇弘 くらもと たかひろ	稲森稔尚 いなもり としなお



# 全員協議会・議案聴取会座席表(案)

## 県政記者席

入口

入口

傍
聴
席

執行部
執行部
執行部

芳野正英
中瀬古初美
廣耕太郎
下野幸助
田中智也
待機席

藤根正典
小島智子
彦坂公之
濱井初男
吉川 新
津村 衛

森野真治
杉本熊野
藤田宜三
後藤健一
稲垣昭義
北川裕之

舘 直人
日沖正信
前田剛志
舟橋裕幸
三谷哲央
中村進一

議 会 事 務 局
-----------------------

木津直樹
山内道明
山本里香
岡野恵美
倉本崇弘
稲森稔尚

田中祐治
野口 正
石田成生
中村欣一郎
大久保孝栄
東 豊

村林 聡
小林正人
服部富男
津田健児
中嶋年規
奥野英介
今井智広
長田隆尚

青木謙順
中森博文
前野和美
水谷 隆
山本 勝
山本教和
西場信行
中川正美

入口

入口

担当書記	議事課長	局長
------	------	----

議長
----

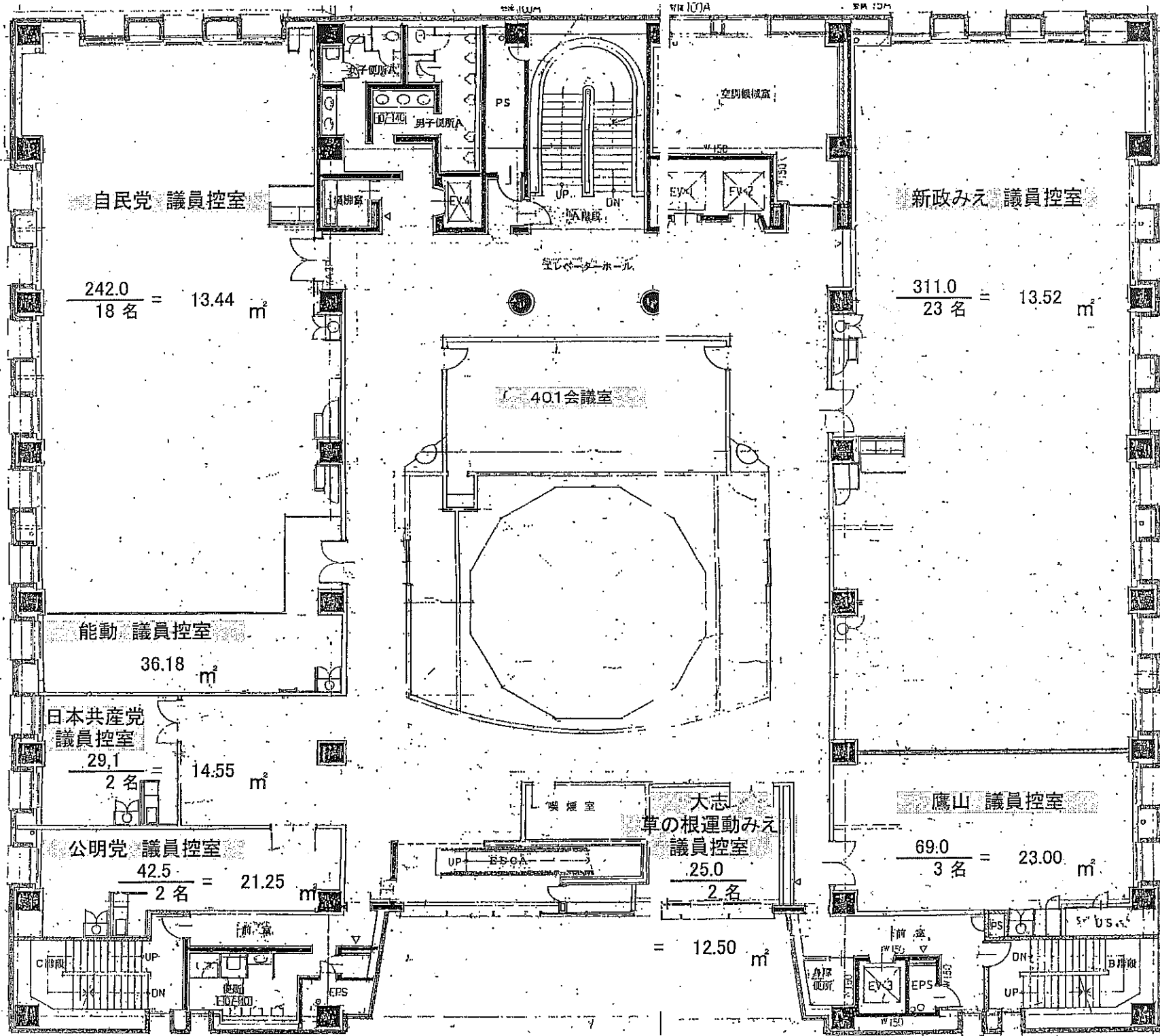
副議長
-----

--



4F3D

4F3D



資料 4





## 全議員説明会日程（案）

平成27年5月8日（金）午前10時から  
全員協議会室

- 1 開会挨拶（議会議務局長）
- 2 座長の決定
- 3 議員自己紹介
- 4 知事挨拶
- 5 執行部自己紹介
- 6 事務局幹部職員紹介



## リニア中央新幹線 建設促進期成同盟会について

### 1 概要

当該同盟会は、沿線予定都府県（東京～大阪）の各期成同盟会等を構成員として、昭和54年11月に設立され、リニア中央新幹線の早期全線整備の実現を基本目標に活動している。

愛知県知事が会長、他の沿線都府県知事が副会長に就いており、本県議会議長及び総務地域連携常任委員長は理事となっている。また、各都府県選出の国会議員は顧問となっている。

平成27年度総会開催にあたり、例年どおり、会長の愛知県知事から、本県議会議長、総務地域連携常任委員長をはじめ全県議会議員あてに出欠照会（郵送）される。

### 2 開催日時・場所

平成27年6月4日（木）午後1時30分～ ※1時間程度

ホテルオークラ東京 別館地下2階「アスコットホール」

東京都港区虎ノ門2-10-4 電話：03-3582-0111

### 3 これまでの状況

当該同盟会は、昭和54年11月の設立以降、原則年1回総会を開催しており、本県議会からの出席議員については、原則として議員派遣扱いとしてきた。

○ 三重県議会議員派遣取扱要領第2の⑦号

（地方公共団体が共通して行う要請活動の会議への参加）

#### 【平成26年度の状況】

○ 派遣議員数 10名（平成26年6月4日開催）

〈H25：10名、H24：10名、H23：5名、H22：5名、H21：10名〉

○ 各会派への配分人数

新政みえ（4名）、自民みらい（4名）、その他の会派（2名）



平成27年 年間議事予定

平成27年4月30日現在

日	1月	2月	3月	4月	5月	6月	7月	8月	9月	10月	11月	12月	日
1	木 (元日)	日	日	水	金	月 特別委(活動計画)	水	土	火 代表者会議	木 予決(企業会計) (予決総括質疑)	日	火	1
2	金	月 代表者会議	月	木	土	火	木	日	水 県外調査	金 全協(経営方針・予 算調整方針)	月	水 一般質問	2
3	土	火	火 一般質問・追加質疑	金	日 (憲法記念日)	水 議案上程	金	月 県内調査	木 県外調査	土	火 (文化の日)	木	3
4	日	水	水 予決(予算総括質疑)	土	月 (みどりの日)	木	土	火 県内調査	金 県外調査	日	水 職履・防果・教養 常任委・分科会	金 一般質問	4
5	月	木	木 職履・環農・健病 常任委・分科会	日	火 (こどもの日)	金	日	水 県内調査	土	月 職履・環農・教養 常任委・分科会	木 総地・環農・健病 分科会	土	5
6	火	金	金 総地・防果・教養 常任委・分科会	月	水 (振替休日)	土	月	木	日	火 総地・防果・健病 常任委・分科会	金 (委員会予備日)	日	6
7	水	土	土	火	木 各派世話人会	日	火	金	月	水	土	月 予決(当初要求状況)	7
8	木	日	日	水	金 開会 各派世話人会	月 代表質問・議案質疑	水 県内調査(教養)	土	火 議運	木 総地・防果・健病 常任委・分科会	日	火 予決(当初総括的質疑) (予決総括質疑)	8
9	金	月 議運	月 職履・環農・健病 常任委・分科会	木	土	火	木 県内調査(教養)	日	水	金 (常任委員会予備日)	月	水 職履・防果・健病 常任委・分科会	9
10	土	火 全員協議会	火 総地・防果・教養 常任委・分科会	金	日	水 一般質問	金	月	木	土	火	木 総地・環農・教養 常任委・分科会	10
11	日	水 (建国記念の日)	水 (常任委員会予備日)	土	月 各派世話人会	木	土	火	金	日	水 予決(採決) 代表者会議	金 職履・防果・健病 常任委・分科会	11
12	月 (成人の日)	木	木 (委員会等予備日)	日	火 各派世話人会	金 一般質問	日	水	土	月 (体育の日)	木	土	12
13	火	金	金 予決(採決)	月	水 役員選出・議案審議	土	月 予決(成果レポート)	木	日	火 (委員会等予備日)	金	日	13
14	水	土	土	火	木	日	火	金	月	水	土	月 総地・環農・教養 常任委・分科会	14
15	木	日	日	水	金	月	水	土	火 議案上程	木	日	火 (常任委員会予備日)	15
16	金	月 議案上程	月 代表者会議・議運	木	土	火 一般質問	木	日	水	金 代表質問 予決(採決)	月	水 (委員会等予備日)	16
17	土	火 議案聴取会	火 採決・開会	金	日	水 (予決総括質疑)	金	月	木	土	火	木 予決(採決)	17
18	日	水	水	土	月	木 職履・防果・健病 常任委・分科会	土	火	金 議案質疑	日	水 議運	金 代表者会議・議運	18
19	月 開会	木	木	日	火	金 総地・環農・教養 常任委・分科会	日	水	土	月 代表者会議・議運	木	土	19
20	火	金 代表質問・議案質疑	金	月	水	土	月 (海の日)	木	日	火 採決・議案上程 予決(一般・特別会計)	金	日	20
21	水	土	土 (春分の日)	火	木 代表者会議	日	火	金	月 (敬老の日)	水	土	月 閉会(採決)	21
22	木	日	日	水	金	月 職履・防果・健病 常任委・分科会	水 県内調査	土	火 (国民の休日)	木	日	火	22
23	金	月	月	木	土	火 総地・環農・教養 常任委・分科会	木 県内調査	日	水 (秋分の日)	金	月 (勤労感謝の日)	水 (天皇誕生日)	23
24	土	火 一般質問	火	金	日	水 (常任委員会予備日)	金 県内調査	月	木 一般質問	土	火 採決・議案上程	木	24
25	日	水	水	土	月 環農・教養 常任委(所管説明)	木 (委員会等予備日)	土	火	金	日	水	金	25
26	月	木 一般質問	木	日	火 職履・健病 常任委(所管説明)	金 予決(採決)	日	水 県外調査	土	月 予決(当初予算の考え方)	木	土	26
27	火	金 追加議案上程	金	月	水 総地・防果 常任委(所管説明)	土	月	木 県外調査	日	火 予決(当初予算の考え方)	金 議案質疑	日	27
28	水	土	土	火	木 議運	日	火	金 県外調査	月 一般質問	水	土	月	28
29	木		日	水 (昭和の日)	金	月 代表者会議・議運	水	土	火	木 予決(決算総括質疑)	日	火	29
30	金		月	木 各派世話人会	土	火 採決	木	日	水 一般質問	金	月 一般質問	水	30
31	土		火		日		金	月		土		木	31

■ 本会議開催日

■ 議決休会日

■ 休日休会日

会期日数(H27)

第1回定例会 58 第2回定例会 228

計 286日

## 平成27年第2回定例会日程(5月~6月)

月	日	曜	日 程		備 考
5月	8日	金	本会議	開会	各派世話人会
	9日	土			
	10日	日			
	11日	月	休 会		各派世話人会
	12日	火	休 会		各派世話人会
	13日	水	本会議	役員選出 議案審議	
	14日	木	休 会		
	15日	金	休 会		
	16日	土			
	17日	日			
	18日	月	休 会		
	19日	火	休 会		
	20日	水	休 会		
	21日	木	休 会		代表者会議
	22日	金	休 会		
	23日	土			
	24日	日			
	25日	月	委員会	所管事項説明〔環境生活農林水産、教育警察〕	
	26日	火	委員会	所管事項説明〔戦略企画雇用経済、健康福祉病院〕	
	27日	水	委員会	所管事項説明〔総務地域連携、防災県土整備企業〕	
	28日	木	休 会		議会運営委員会
	29日	金	休 会		
	30日	土			
	31日	日			
6月	1日	月	委員会	特別委員会(年間計画策定)	
	2日	火	休 会		
	3日	水	本会議	議案上程(6月定例月会議)	議案聴取会 議会運営委員会
	4日	木	休 会		
	5日	金	休 会		
	6日	土			
	7日	日			
	8日	月	本会議	代表質問 議案質疑	議会運営委員会
	9日	火	休 会		
	10日	水	本会議	一般質問	
	11日	木	休 会		
	12日	金	本会議	一般質問	
	13日	土			
	14日	日			
	15日	月	休 会		
	16日	火	本会議	一般質問	
	17日	水	休 会	(予算決算常任委員会総括質疑)	
	18日	木	委員会	付託議案審査〔戦略企画雇用経済、防災県土整備企業、健康福祉病院の各常任委員会・分科会〕	
	19日	金	委員会	付託議案審査〔総務地域連携、環境生活農林水産、教育警察の各常任委員会・分科会〕	
	20日	土			
	21日	日			
	22日	月	委員会	付託議案審査〔戦略企画雇用経済、防災県土整備企業、健康福祉病院の各常任委員会・分科会〕	
	23日	火	委員会	付託議案審査〔総務地域連携、環境生活農林水産、教育警察の各常任委員会・分科会〕	
	24日	水	休 会	(常任委員会予備日)	
	25日	木	休 会	(委員会等予備日)	
	26日	金	委員会	予算決算常任委員会(採決)	
	27日	土			
	28日	日			
	29日	月	休 会		代表者会議 議会運営委員会
	30日	火	本会議	採決(6月定例月会議)	

※ 請願陳情の受理  
・6月3日(水) 午後5時

※ 文書による質問ができる期間  
・3月18日(水)~6月2日(火)

## 会議録署名議員及び選挙立会人について

### 1 これまでの扱い

申し合わせにより、次のとおり行っている。

#### (1) 署名議員（会議規則第102条により3名）

- ・ 5名以上の会派が2つの場合  
→第1会派から2名、第2会派から1名の計3名を議席番号順に指名する。
- ・ 議長、副議長は含まない。
- ・ 予備は、次の順番の者になる。
- ・ もし、予備の者が署名議員となった場合は、当初の予定者については次回、署名議員となる。

#### (2) 選挙立会人（会議規則第24条により2名以上）

- ・ 5名以上の会派が2つの場合  
→第1会派と第2会派の議員が、議席番号順にそれぞれ1名ずつ立ち会う。
- ・ 四港議員、選挙管理委員及び同補充員選挙も同様である。
- ・ 予備は、次の順番の者になる。

### 2 改選年の最初の定例会（平成27年第2回定例会）の場合のみ

5名以上の会派に属する2期以上の議員から、議席番号順に次のとおり指名する。

- ・ 5名以上の会派が2つの場合

	新政みえ		自民党
会議録署名議員	下野 幸助（2期）	田中 智也（2期）	石田 成生（2期）
議長選挙立会人	藤根 正典（2期）		中村欣一郎（2期）
副議長選挙立会人	小島 智子（2期）		村林 聡（3期）
四港議員選挙立会人	彦坂 公之（2期）		小林 正人（3期）

### 3 上記以外の場合

5名以上の会派に属する1期の議員から議席番号順に指名する。

署名議員と選挙立会人は、それぞれ議席番号順に指名していくことから、同じ議員が指名される場合がある。





平成27年第2回三重県議会定例会提出予定議案概要

区 分	件 名	概 要					
<p>◎その他議案 (1件) 総務部</p>	<p><b>【1】</b> 専決処分の承認について (三重県県税条例等の一 部を改正する条例)</p>	<table border="1" style="margin-left: auto; margin-right: auto;"> <tr> <td style="text-align: center;">予 条 所 他 議 案 認 報 提</td> <td style="text-align: center;">算 例 案 定 告 出 計</td> <td style="text-align: center;">件 件 1 件 件 件 1 件</td> <td style="font-size: 2em; vertical-align: middle;">}</td> <td style="vertical-align: middle;">議案1件</td> </tr> </table> <p>地方税法等の一部を改正する法律による地方税法等の一部改正等に伴い、事業税、不動産取得税、自動車取得税、軽油引取税、狩猟税等について必要な改正を行った。 (平成27年4月1日(一部平成27年5月29日)から施行)</p> <p>(主な改正内容)</p> <ol style="list-style-type: none"> <li>(1) 事業税 法人事業税の外形標準課税拡大による税率変更</li> <li>(2) 不動産取得税 住宅及び土地に係る税率の特例措置の3年延長、宅地評価土地に係る課税標準の特例措置の3年延長</li> <li>(3) 自動車取得税 エコカー減税等の減税対象車の見直し</li> <li>(4) 軽油引取税 課税免除の特例措置の一部を廃止の上、3年延長</li> <li>(5) 狩猟税 有害鳥獣捕獲従事者に係る狩猟税の軽減措置の新設</li> <li>(6) その他規定の整備</li> </ol> <p style="text-align: center;">＜参考＞</p> <p>1 条例の概要</p> <p>(1)法人事業税 資本金1億円超の普通法人に係る外形標準課税(付加価値割、資本割)を、現行の4分の1から8分の3に拡大。(所得割の税率 4.3%→3.1%、付加価値割の税率 0.48%→0.72%、資本割の税率 0.2%→0.3%)</p> <p>(2)不動産取得税</p> <p>ア 住宅及び土地の取得に係る税率(本則4%)を3%とする特例措置の適用期限を平成30年3月31日まで延長</p> <p>イ 宅地評価土地の取得に係る課税標準を価格の2分の1とする特例措置の適用期限を平成30年3月31日まで延長</p> <p>ウ 高齢者の居住の安定確保に関する法律に規定するサービス付き高齢者向け住宅である一定の新築貸家住宅に係る課税標準の特例措置の適用期限を平成29年3月31日まで延長</p> <p>(3)自動車取得税</p> <p>ア エコカー減税について、対象車に係る基準を平成32年度燃費基準へ置き換えるとともに、平成32年度燃費基準未達成の現行エコカー減税対象車の一部を、引き続き減税対象とする措置を講じ、2年延長</p> <p>イ 中古車特例について、これまでと同様にエコカー減税の要件を満たす中古車を対象とするとともに、取得価額からの控除額について見直しを行い、2年延長</p> <p>(4)軽油引取税 課税免除の特例措置について、以下のものを廃止し、その他のものは適用期限を3年延長</p> <p>ア 海上保安庁の航路標識</p> <p>イ 警察の電気通信設備</p> <p>ウ 消防の電気通信設備</p> <p>エ 陶磁器製造業</p> <p>(5)狩猟税 以下の者の狩猟者登録に係る軽減措置を平成30年度まで実施</p> <p>ア 対象鳥獣捕獲員→非課税(現行 税率2分の1)</p> <p>イ 認定鳥獣捕獲等事業者の従事者→非課税(新設)</p> <p>ウ 有害鳥獣捕獲許可に基づく許可捕獲の従事者 → 税率2分の1(新設)</p> <p>2 専決年月日:平成27年3月31日</p>	予 条 所 他 議 案 認 報 提	算 例 案 定 告 出 計	件 件 1 件 件 件 1 件	}	議案1件
予 条 所 他 議 案 認 報 提	算 例 案 定 告 出 計	件 件 1 件 件 件 1 件	}	議案1件			



## 平成 27 年第 2 回定例会 開会会議 議案聴取会日程 (案)

- 1 開催年月日 平成 27 年 5 月 13 日 (水)  
本会議休憩中
- 2 場 所 全員協議会室
- 3 聴 取 順

所 管 名	議案	備考
総務部	○	



## 開会日（5月8日）の議事予定

## 全議員説明会

---

	知事あいさつ 臨時議長選出 臨時議長あいさつ
開会・開議	
日程第1	議席決定の件
諸報告	・ 議案等の配付について ・ 監査報告及び例月出納検査結果報告書の配付について ・ 説明員の出席要求について
日程第2	会議録署名議員の指名
日程第3	会期決定の件
休会の件	
散 会	

---

## 各派世話人会

## 5月13日の議事予定

開議

日程第1 議長選挙の件  
日程第2 副議長選挙の件

---

(休憩) 各派世話人会

---

日程第3 常任委員会の委員定数の件  
日程第4 常任委員選任の件  
日程第5 議会運営委員会の委員定数の件  
日程第6 議会運営委員選任の件  
日程第7 特別委員会設置並びに委員定数の件  
日程第8 特別委員選任の件

---

(休憩) 各常任委員会、各特別委員会及び議会運営委員会の  
正副委員長互選のための委員会開催

---

諸報告 ・常任委員会、特別委員会及び議会運営委員会の正副委員長互選結果について  
日程第9 四日市港管理組合議会議員選挙の件  
日程第10 議案第96号〔提案説明〕

---

(休憩) 議案聴取会  
議会運営委員会  
予算決算常任委員会理事会

---

議案第96号〔質疑、委員会付託〕

---

(休憩) 予算決算常任委員会総務地域連携分科会  
予算決算常任委員会理事会  
予算決算常任委員会  
議会運営委員会

---

諸報告 ・委員会審査報告書の提出について  
・追加議案の配付について  
議案第96号〔委員長報告、討論、採決〕

日程第11 追加議案（人事案件「監査委員」）〔採決〕

休会の件  
散会

---

議会改革推進会議総会  
委員長会議  
正副議長就任記者会見  
委員長インタビュー（三重テレビ）

<平成23年度の例>

## 各派世話人会 概要

開催年月日 平成23年5月10日(火) 自 午前10時00分～至 午前11時28分

会議室 議会運営委員会室

出席議員 9名

座長	中村 進一
議員	奥野 英介
議員	中川 康洋
議員	中嶋 年規
議員	前田 剛志
議員	岩田 隆嘉
議員	舟橋 裕幸
議員	三谷 哲央
議員	西場 信行

欠席議員 なし

事務局職員	事務局 長	林 敏一
	事務局 次長	神戸 保幸
	総務課 長	米川 幸志
	議事課 長	原田 孝夫
	企画法務課長	野口 幸彦
	政策法務監	山本 道雄
	議事課副課長	藤野久美子
	議事課主査	平井 靖士

傍聴議員 なし

県政記者クラブ 11名

傍聴者 2名

### 議題及び協議事項

- 1 前回の協議決定事項について
- 2 各種役員の選出について
  - (1) 常任委員会の正副委員長の配分について
  - (2) 特別委員会の正副委員長の配分について
  - (3) 議会運営委員会の正副委員長の配分について
  - (4) 四日市港管理組合議会議長について
  - (5) 四日市港管理組合の監査委員について

- 3 役員名簿の提出について
- 4 正副議長立候補者所信表明会について
- 5 次回の開催について

〔開会の宣告〕

1 前回の協議決定事項について

資料1により確認されました。

2 各種役員の選出について

(1) 常任委員会の正副委員長の配分について

政策総務は委員長が自民みらい、副委員長が新政みえ。防災農水商工は委員長が新政みえ、副委員長が自民みらい。生活文化環境森林は委員長が新政みえ、副委員長が自民みらい。健康福祉病院は委員長が公明党、副委員長が自民みらい。県土整備企業は委員長が新政みえ、副委員長が自民みらい。教育警察は委員長が自民みらい、副委員長が新政みえ、と決定されました。

また、予算決算常任委員会、委員長が自民みらい、副委員長が新政みえと決定されました。

(2) 特別委員会の正副委員長の配分について

特別委員会正副委員長の配分は委員長が新政みえ、副委員長は自民みらいと決定されました。

(3) 議会運営委員会の正副委員長の配分について

委員長については議長が選出された会派から出すということで確認されました。

(4) 四日市港管理組合議会議長について

四日市港管理組合議会議長候補者については新政みえからということで確認されました。

(5) 四日市港管理組合の監査委員について

四日市港管理組合の監査委員については自民みらいからということで確認されました。

3 役員名簿の提出について

本日 17 時までには議会事務局まで提出していただくよう確認されました。

4 正副議長立候補者所信表明会について

正副議長に立候補される方は5名以上の推薦者の署名、押し印を添えて5月11日午前9時から12時までの間に所信表明会の座長である岩田議員の方まで提出する旨確認されました。

また所信表明会は11日の午後1時30分から開催する旨確認されました。

5 次回の開催について

正副議長の立候補受付状況を報告するため、5月11日午後0時5分から開催することとされました。

〔閉会の宣告〕



## 夏季における議事堂内での服装について

## 1 平成26年の三重県議会の状況

## (1) 議事堂の設定温度

28℃

## (2) 服装

議場内外とも上着及びネクタイの着用は議員各人の自由

## (3) 実施期間

平成26年5月1日～平成26年10月31日

## 2 平成27年の県執行部、衆参両院の状況

県執行部、衆参両院とも昨年同様の実施が決定済

## 〔参考〕三重県議会における過去の状況

## 【平成17年6月2日代表者会議】

温度設定は28℃とし、本会議では、上着、ネクタイ着用、その他は議員各人の自由とする。議事堂での執行部、事務局職員もこれにならうこととする。  
この取り扱いで不都合が生じた際には、再度協議をする。

## 【平成18年6月5日代表者会議】

6月議会については昨年どおりとし、問題があれば9月議会に間に合うように見直す。

## 【平成18年8月11日代表者会議】

9月議会もこれまでと同様に実施

## 【平成19年5月31日代表者会議】

前年度と同様に実施

## 【平成20年5月27日代表者会議】

前年度と同様に実施

## 【平成21年5月22日代表者会議】

本会議では、「上着着用、ネクタイ着用は自由」とし、その他は「議員各人の自由」とする。

## 【平成22年5月21日代表者会議】

前年度と同様に実施

## 【平成23年5月17日議長通知及び5月23日代表者会議】

前年度と同様に実施

## 【平成24年4月20日議長通知及び5月10日代表者会議】

上着及びネクタイの着用は議員各人の自由とする。

## 【平成25年4月30日議長通知及び5月9日代表者会議】

前年度と同様に実施

## 【平成26年4月30日議長通知及び5月9日代表者会議】

前年度と同様に実施



# 平成 27 年度各種役員選出資料

( 1 ) 役員選出の流れ

( 2 ) 平成 27 年度各種役員定数及び会派別配分表

( 3 ) 附属参考資料

①各種役員選出根拠調

②会派別配分基準表

( 4 ) 各種役員選出資料【平成 26 年度】

①各種役員定数及び会派別選出状況

②各種役員（会派別）選出結果表



(1) 各種役員選出の流れ (5月7日～12日)

役員名	第1段階	第2段階	第3段階	最終段階
行政部門別常任委員会	定数決定	委員の会派別配分	正副委員長の選出方法・配分	名簿の提出
予算決算常任委員会	定数決定	(委員の会派別配分)	正副委員長の選出方法・配分	名簿の提出
議会運営委員会	定数決定	委員の会派別配分	正副委員長の選出方法・配分	名簿の提出
予決委員会理事	定数決定	理事の会派別配分		名簿の提出
特別委員会	設置する委員会の名称及び所管事項 ※ 所属委員の考え方 定数決定	委員の会派別配分	正副委員長の選出方法・配分	名簿の提出
正副議長	申し合わせ事項の取扱い	所信表明会座長の選任 所信表明会の開催		
各種充て職・委員	就任及び選出方法			
監査委員		委員の会派別配分	四港監査	名簿の提出
四港議員		委員の選出方法・配分	議長の配分	名簿の提出
各種審議会委員		委員の会派別配分		名簿の提出
広聴広報会議委員	定数決定	委員の会派別配分		名簿の提出
代表者会議		構成議員の会派別配分		名簿の提出
議会改革推進会議役員		役員役職別・会派別配分		名簿の提出

※特別委員会の名称及び所管事項は5月8日から協議



(2) 平成27年度各種役員定数及び会派別配分表

役職名	会派別		新政みえ	自民党	麻山	公明党	日本共産党	能動	大志	革新運動みえ	備考
	26年度定数	27年度定数	$\frac{23}{51} = 0.45$	$\frac{18}{51} = 0.35$	$\frac{3}{51} = 0.06$	$\frac{2}{51} = 0.04$	$\frac{2}{51} = 0.04$	$\frac{1}{51} = 0.02$	$\frac{1}{51} = 0.02$	$\frac{1}{51} = 0.02$	
常任委員	総務地域連携常任委員	9									
	戦略企画雇用経済常任委員	9 (1)									
	環境生活農林水産常任委員	9 (1)									
	健康福祉病院常任委員	8									
	防災県土整備企業常任委員	8									
	教育警察常任委員	8									
	小計	51 (2)									
	予算決算常任委員(別枠)	50 (1)									
	理事会(正副委員長除く)	6									
特別委員会	(26)障がい者雇用促進調査特別委員会	9 (平成27年1月19日廃止)									
	計	9									
議会運営委員	13										
監査委員	2	2									
四日市港管理組合議員	3 (3在職1年)	5 (2在職2年)									
		3 (3在職1年)									
環境審議会委員	3	3									
都市計画審議会委員	6	6									
広聴広報会議委員(座長を除く)	9										11人以内

※・( )内の数値は欠員数  
 ・広聴広報会議委員(座長を除く)の26年度の定数は、27年1月19日から10人に変更された。





(3) 附屬參考資料

① 各種役員選出根拠調

役 職 名	設 置 根 拠 法 令 等	選 出 数	構 成 委 員 数	備 考
議 長	地方自治法第103条	1		
副 議 長	地方自治法第103条	1		
監 査 委 員	地方自治法第195条、第196条	2	議員から選任する監査委員の数 2人又は1人 監査委員の定数4人	
四日市港管理組合議会議員	四日市港管理組合同規約第6条	5	県議会議員5人 市議会議員4人	県議会議員5人のうち、2人は在任期間2年、3人は在任期間1年
議会運営委員会委員	地方自治法第109条 委員会条例第1条			
常任委員会委員	地方自治法第109条 委員会条例第1条、第2条	51		
特別委員会委員	地方自治法第109条 委員会条例第4条			
環境審議会委員	環境基本法第43条 環境審議会条例第3条	3	県議会議員 学識経験者 行政機関職員 計30人以内	
都市計画審議会委員	都市計画法第77条 都市計画審議会条例第2条	6	県議会議員 学識経験者 市町長代表 市町議会議員代表 行政機関職員 計24人以内	
広聴広報会議委員	会議規則第103条 広聴広報会議規程		副議長及び会派から選出する議員 委員11人以内	副議長が座長
代表者会議構成議員	会議規則別表 代表者会議規程第2条		議長、副議長及び5名以上の所属議員を 有する会派から選出する議員	議長が主宰
議会改革推進会議役員	三重県議会基本条例第22条 議会改革推進会議規約第4条		会長：1人 副会長：2人 幹事長：1人 幹事：若干名 監事：2名	任期2年



(3) ② 会派別配分基準表 (その1)

人員	新政みえ		自民党		鷹山		公明党		日本共産党		能動		大志		草の根運動みえ	
	会派人数	23	会派人数	18	会派人数	3	会派人数	2	会派人数	2	会派人数	1	会派人数	1	会派人数	1
	配分式	23 ÷ 51	配分式	18 ÷ 51	配分式	3 ÷ 51	配分式	2 ÷ 51	配分式	2 ÷ 51	配分式	1 ÷ 51	配分式	1 ÷ 51	配分式	1 ÷ 51
	配分率	0.4510	配分率	0.3529	配分率	0.0588	配分率	0.0392	配分率	0.0392	配分率	0.0196	配分率	0.0196	配分率	0.0196
2	1	0.9020	1	0.7059		0.1176		0.0784		0.0784		0.0392		0.0392		0.0392
3	2	1.3529	1	1.0588		0.1765		0.1176		0.1176		0.0588		0.0588		0.0588
4	2	1.8039	2	1.4118		0.2353		0.1569		0.1569		0.0784		0.0784		0.0784
5	2	2.2549	2	1.7647	1	0.2941		0.1961		0.1961		0.0980		0.0980		0.0980
6	3	2.7059	2	2.1176	1	0.3529		0.2353		0.2353		0.1176		0.1176		0.1176
7	3	3.1569	3	2.4706	1	0.4118		0.2745		0.2745		0.1373		0.1373		0.1373
8	4	3.6078	3	2.8235	1	0.4706		0.3137		0.3137		0.1569		0.1569		0.1569
9	4	4.0588	3	3.1765	1	0.5294	0※	0.3529	0※	0.3529		0.1765		0.1765		0.1765
10	5	4.5098	4	3.5294	1	0.5882		0.3922		0.3922		0.1961		0.1961		0.1961
11	5	4.9608	4	3.8824	1	0.6471	0※	0.4314	0※	0.4314		0.2157		0.2157		0.2157
12	5	5.4118	4	4.2353	1	0.7059	1	0.4706	1	0.4706		0.2353		0.2353		0.2353
13	6	5.8627	5	4.5882	1	0.7647	0※	0.5098	0※	0.5098		0.2549		0.2549		0.2549
14	6	6.3137	5	4.9412	1	0.8235	1	0.5490	1	0.5490		0.2745		0.2745		0.2745
15	7	6.7647	5	5.2941	1	0.8824	1	0.5882	1	0.5882		0.2941		0.2941		0.2941
16	7	7.2157	6	5.6471	1	0.9412	1	0.6275	1	0.6275		0.3137		0.3137		0.3137
17	8	7.6667	6	6.0000	1	1.0000	1	0.6667	1	0.6667		0.3333		0.3333		0.3333
18	8	8.1176	6※	6.3529	1	1.0588	1	0.7059	1	0.7059	0※	0.3529	0※	0.3529	0※	0.3529
19	9	8.5686	7	6.7059	1	1.1176	1	0.7451	1	0.7451		0.3725		0.3725		0.3725
20	9	9.0196	7	7.0588	1	1.1765	1	0.7843	1	0.7843	0※	0.3922	0※	0.3922	0※	0.3922
21	10	9.4706	7※	7.4118	1	1.2353	1	0.8235	1	0.8235	0※	0.4118	0※	0.4118	0※	0.4118
22	10	9.9216	8	7.7647	1	1.2941	1	0.8627	1	0.8627	0※	0.4314	0※	0.4314	0※	0.4314
23	10	10.3725	8	8.1176	1	1.3529	1	0.9020	1	0.9020	0※※	0.4510	0※※	0.4510	0※※	0.4510
24	11	10.8235	8※※	8.4706	1	1.4118	1	0.9412	1	0.9412	0※※	0.4706	0※※	0.4706	0※※	0.4706
51	23	23.0000	18	18.0000	3	3.0000	2	2.0000	2	2.0000	1	1.0000	1	1.0000	1	1.0000

※は、小数点以下の配分率が同じであり、いずれかに1が加算できる。 ※※は、小数点以下の配分率が同じであり、このうち2会派に1が加算できる。

(3)② 会派別配分基準表 (議運) (その2)

人員	新政みえ		自民党	
	会派人数	23	会派人数	18
	配分式	23 ÷ 41	配分式	18 ÷ 41
	配分率	0.5610	配分率	0.4390
2	1	1.1220	1	0.8780
3	2	1.6829	1	1.3171
4	2	2.2439	2	1.7561
5	3	2.8049	2	2.1951
6	3	3.3659	3	2.6341
7	4	3.9268	3	3.0732
8	4	4.4878	4	3.5122
9	5	5.0488	4	3.9512
10	6	5.6098	4	4.3902
11	6	6.1707	5	4.8293
12	7	6.7317	5	5.2683
13	7	7.2927	6	5.7073
14	8	7.8537	6	6.1463
15	8	8.4146	7	6.5854

(3)②会派別配分基準表 (その3)

[参考] 会派別配分基準表(ドント方式)

割る数	23 順位	新政みえ	18 順位	自民党	3 順位	鷹山	2 順位	公明党	2 順位	日本共産党	1 順位	能動	1 順位	大志	1 順位	草の根運動みえ
1	1	23.000	2	18.000	13 ※	3.000	21 ※	2.000	21 ※	2.000	44 ※	1.000	44 ※	1.000	44 ※	1.000
2	3	11.500	4	9.000	30 ※	1.500	44 ※	1.000	44 ※	1.000						
3	5	7.667	6	6.000	44 ※	1.000										
4	7	5.750	8	4.500												
5	9	4.600	11	3.600												
6	10	3.833	13 ※	3.000												
7	12	3.286	16	2.571												
8	15	2.875	19	2.250												
9	17	2.556	21 ※	2.000												
10	18	2.300	25	1.800												
11	20	2.091	28	1.636												
12	24	1.917	30 ※	1.500												
13	26	1.769	33	1.385												
14	27	1.643	35	1.286												
15	29	1.533	38	1.200												
16	32	1.438	40	1.125												
17	34	1.353	42	1.059												
18	36	1.278	44 ※	1.000												
19	37	1.211														
20	39	1.150														
21	41	1.095														
22	43	1.045														
23	44 ※	1.000														

37

※は、同数あり



(4) 各種役員選出資料【平成23年度～平成26年度】 ※各年度、5月時点の状況で作成。

① 各種役員定数及び会派別選出状況 (その1)

役職名	年度	会派別				新政みえ				自民みらい				嵐山				公明党				みんなの党				備考
		定数 ( )内は欠員数				23	24	25	26	23	24	25	26	23	24	25	26	23	24	25	26	23	24	25	26	
常任委員会	総務地域連携(政策総務)	9	9	9	9	4	4	4	4	4	4	4	4	1	1	1	1									( )内は平成23年度の常任委員会名
	戦略企画雇用経済(防災農水商工)	9	9(2)	9(1)	9(1)	4	4	4	4	4	2	3	3	1			1			1			1			
	環境生活農林水産(生活文化環境森林)	8	9	9(1)	9(1)	4	4	4	4	3	4	3	3	1			1		1					1		
	健康福祉病院	8	8	8	8	4	4	4	4	3	3	3	3					1	1	1					1	
	防災県土整備企業(県土整備企業)	8	8	8	8	4	4	4	4	3	3	3	3		1	1					1	1				
	教育警察	9(1)	8	8	8	4	4	4	4	3	3	3	3		1	1		1			1					
	計	51(1)	51(2)	51(2)	51(2)	24	24	24	24	20	19	19	19	3	3	3	3	2	2	2	2	1	1	1	1	
	予算決算	50	50(1)	50(1)	50(1)	24	24	24	24	20	19	19	19	3	3	3	3	2	2	2	2	1	1	1	1	
理事会	6	6	6	6	2	2	2	2	2	2	2	2	1	1	1	1	1	1	1	1					正副委員長を除く	
特別委員会	(23) 東日本大震災に関する復旧・復興支援調査	13				6				5				1								1				
	(24) スポーツ振興対策調査		9				4				4												1			
	(24) 議員提出条例検証		9				4				4				1											
	(24,25) 選挙区調査		13	13			6	6			5	5			1	1			1	1						
	(25) 新エネルギー等活用調査			9				4				4				1										
	(25) 「実はそれ、ぜんぶ三重なんです！」連携調査			9				4				4												1		
	(26) 障がい者雇用促進調査特別委員会				9				4				4				1								1	
	計	13	31	31	9	6	14	14	4	5	13	13	4	1	2	2	1		1	1		1	1	2		
議会運営委員	13	13	13	13	6	6	6	6	5	5	5	5	1	1	1	1	1	1	1	1						
監査委員	2	2	2	2	1	1	1	1	1	1	1	1														
四日市港管理組合議会議員	5	5	5	5	3	2	3	2	2	2	1	2						1	1	1						
環境審議会委員	3	3	3	3	2	2	2	2	1	1	1	1														
都市計画審議会委員	6	6	6	6	3	3	3	3	2	2	2	2					1					1	1	1		
広聴広報会議委員	9	9	9	9	3	3	3	3	3	3	3	3	1	1	1	1	1	1	1	1	1	1	1	1	座長・副議長	

①各種役員定数及び会派別選出状況（その2）

役職名	年度	会派別				新政みえ				自民みらい				鷹山				公明党				みんなの党				備考
		23	24	25	26	23	24	25	26	23	24	25	26	23	24	25	26	23	24	25	26					
常任委員会	総務地域連携（政策総務）	○	◎	◎	○	◎		○	◎		○															( )内は平成23年度の常任委員会名
	戦略企画雇用経済（防災農水商工）	◎	○	◎	○	○	◎	○	◎																	
	環境生活農林水産（生活文化環境森林）	◎	○	◎	◎	○	◎		○												○					
	健康福祉病院		◎	○	◎	○	○	◎						◎											○	
	防災県土整備企業（県土整備企業）	◎	○	○	○	○	◎	◎	◎																	
	教育警察	○	◎	◎	◎	◎	○		○			○														
	予算決算	○	◎	○	◎	◎	○	◎	○																	
特別委員会	(23) 東日本大震災に関する復旧・復興支援調査	◎				○																				
	(24) スポーツ振興対策調査		◎				○																			
	(24) 議員提出条例検証		○				◎																			
	(24,25) 選挙区調査		◎	◎			○	○																		
	(25) 新エネルギー等活用調査			○				◎																		
	(25) 「実はそれ、ぜんぶ三重なんです！」連携調査			◎				○																		
	(26) 障がい者雇用促進調査特別委員会				◎				○																	
議会運営委員会	○	○	○	○	◎	◎	◎	◎																		
監査委員	◎	◎	◎	◎	◎	◎	◎	◎																		
四日市港管理組合議会	◎		◎			◎										◎								※26年度は12月から自民みらい		



② 各種役員（会派別）選出結果表（26年度）

議長・副議長・監査委員・四日市港管理組合議員・議会運営委員・予算決算常任委員会理事

（◎ 委員長 ○ 副委員長 ☆四港監査）

会派	委員会(定数)	議長 (1名)	副議長	監査委員 (2名) 1名	四日市港管理組合議員 (3名) 1名	議会運営委員 (13名) 6名	予算決算常任委員会 正副委員長及び理事(6名) 3名
新 政 み え				☆森野 真治	下野 幸助(1年)	吉川 新 水谷 正美 藤田 宜三 ○北川 裕之 舟橋 裕幸 三谷 哲央	◎稲垣 昭義 (理事) 水谷 正美 舟橋 裕幸
自 民 み ら い	1名	永田 正巳		1名 中嶋 年規	1名 小野 欽市(1年)	5名 石田 成生 服部 富男 ◎前野 和美 水谷 隆 貝増 吉郎	3名 ○中森 博文 (理事) 服部 富男 水谷 隆
鷹 山			1名 奥野 英介			1名 東 豊	1名 (理事) 東 豊
公 明 党					1名 中川 康洋(1年)	1名 中川 康洋	1名 (理事) 中川 康洋
みんなの党							

常任委員名簿

(◎委員長 ○副委員長)

会派	委員会名 (定数)	総務地域連携 (9名)	戦略企画雇用経済 (9名)(欠員1名)	環境生活農林水産 (9名)(欠員1名)	健康福祉病院 (8名)	防災県土整備企業 (8名)	教育警察 (8名)
新政みえ	4名	○下野幸助 長田隆尚 笹井健司 館直人	○田中智也 水谷正美 前田剛志 三谷哲央	○小島智子 彦坂公之 津村衛 稲垣昭義	◎濱井初男 森野真治 辻三千宣 中村進一	○藤根正典 杉本熊野 藤田宜三 舟橋裕幸	◎吉川新一 後藤健一 北川裕之 日沖正信
自民みらい	4名	◎栗野仁博 前野和美 岩田隆吉 貝増吉郎	◎津田健児 中嶋年規 青木謙順	◎小野欽市 山本勝行 西場信行	中森博文 水谷隆 中川正美	石田成生 ◎村林聡 服部富男	○中村欣一郎 小林正人 山本教和
鷹山	1名	奥野英介	東 豊	大久保孝栄			
公明党						1名 今井智広	1名 中川康洋
みんなの党					1名 ○中西勇		

特別委員名簿 (◎委員長 ○副委員長)

委員会名 (定数) 会派	障がい者雇用促進調査 (9名)
新政みえ	4名 ◎彦 小島 智子 長 坂 公之 杉 本 隆尚 杉 本 熊野
自民みらい	4名 ○石 田 成生 小 林 正人 服 部 富男 水 谷 隆
鷹山	1名 大久保孝栄
公明党	〃
みんなの党	〃

環境審議会委員・都市計画審議会委員・広聴広報会議委員

審議会等 (定数) 会派	環境審議会 (3名)	都市計画審議会 (6名)	広聴広報会議委員 (9名)
新政みえ	2名 下野幸助 濱井初男	3名 田中智也 藤根正典 小島智子	3名 小島智子 彦坂公之 後藤健一
自民みらい	1名 中村欣一郎	2名 栗野仁博 小野欽市	3名 栗野仁博 石田成生 中村欣一郎
鷹山			1名 大久保孝栄
公明党			1名 今井智広
みんなの党		1名 中西勇	1名 中西勇

議長・副議長の在任期間等に関する申し合わせ事項

平成 20 年 9 月 2 日  
代表者会議 決定

- 1 議長、副議長の在任期間については、議長を 2 年、副議長を 1 年とし、平成 21 年 5 月の議長、副議長の改選から適用する。
- 2 次期議員改選後（平成 23 年 4 月）の議長、副議長の選出については、その不在期間を短くするため、議員の任期開始後すみやかに行う。



## 三重県議会役員選出申し合わせ事項

平成 12 年 5 月 15 日決定

平成 20 年 5 月 13 日決定

平成 21 年 5 月 12 日改正

- 1 三重県議会における正副議長の選出については立候補制とし、重複立候補は認めない。
- 2 立候補の届出は、所定の届出用紙に、5 名以上の推薦者（署名、押印）を添えて行い、正副議長選挙を行う本会議開催日の前日（前日が休日にあたる場合は、その前の休日でない日）の午前 9 時から午前 12 時までの間に所信表明会座長に届け出る。
- 3 所信表明会座長は、議員のうちから、代表者会議（又は各派世話人会）において選出する。
- 4 立候補者は、所信表明会で抱負、経綸などの所信を表明する。
- 5 所信表明会は、立候補届出日の午後 1 時 30 分から全員協議会室で行い、進行は所信表明会座長があたる。  
所信表明会の持ち時間は、一人 5 分程度とし、立候補者一人に対する質疑は、答弁を含めて 15 分程度とする。
- 6 所信表明会は公開とする。
- 7 所信表明の順序は届出順に、くじ引きを行い、決定する。





## 特別委員会の設置等について

平成 21 年 5 月 8 日 代表者会議決定  
平成 22 年 3 月 12 日 代表者会議改正  
平成 23 年 5 月 9 日 各派世話人会改正

特別委員会について、その機能が十分に発揮されるよう、設置運営等に関して、次のように取り扱う。

**1 設置**

特別委員会の設置については、必要が生じた都度、代表者会議において設置の可否につき協議、検討を行った上で設置するものとする。

設置期間については、目標とする調査期間をあらかじめ設定し、調査終了後、速やかに廃止するものとする。

**2 調査事項等**

特別委員会の調査事項は、重要かつ緊急性の高い県政課題等とし、あらかじめ常任委員会の所管事項との関係を明確に整理、調整した上で、目的達成型の特別委員会となるよう課題を絞って調査を行うものとする。

**3 委員定数・所属委員**

特別委員会の委員定数、所属委員等については、設置の目的に沿って、各会派の議員数を十分考慮した上で、その都度、協議調整して定めるものとする。

**4 県内外調査**

特別委員会の調査の目的を達成するため、原則として、県内調査については、日帰り調査を適宜、県外調査については、1泊2日以内の行程で1回実施することができるものとする。

**5 調査結果**

調査結果については、特別委員長報告に加え、課題解決に向けての政策提言を行うなど、多様な活用を図るものとする。

## 平成19年度以降の特別委員会設置状況

19	20	21	22
地域活性化対策 調査特別委員会	地域間格差対策 調査特別委員会	地域経済活性化 対策調査 特別委員会	地域主権調査 特別委員会
南北格差対策 調査特別委員会	NPO等ソーシャル ビジネス支援 調査特別委員会	地域雇用対策 調査特別委員会	新エネルギー調査 特別委員会
子育て支援対策 調査特別委員会	救急医療体制 調査特別委員会		
県立病院等調査 特別委員会	食料自給対策 調査特別委員会		

23	24	25	26
東日本大震災に 関する復旧・復興 支援調査特別委員会	スポーツ振興対策調 査特別委員会	新エネルギー等活用 調査特別委員会	障がい者雇用促進調 査特別委員会
	議員提出条例検証特 別委員会	「実はそれ、ぜんぶ 三重なんです！」連 携調査特別委員会	
	選挙区調査特別委員 会	選挙区調査特別委員 会(24年度から継続)	

## 平成27年度特別委員会について（案）

5月7日(木)までに議事課あてご提出ください。

	会派名	名 称	調 査 事 項 等
1			
2			