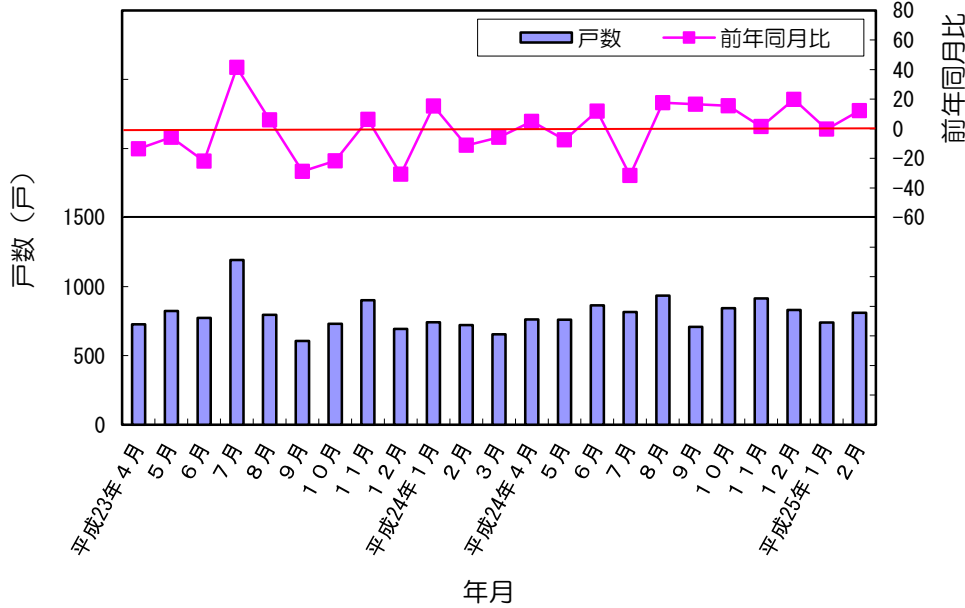
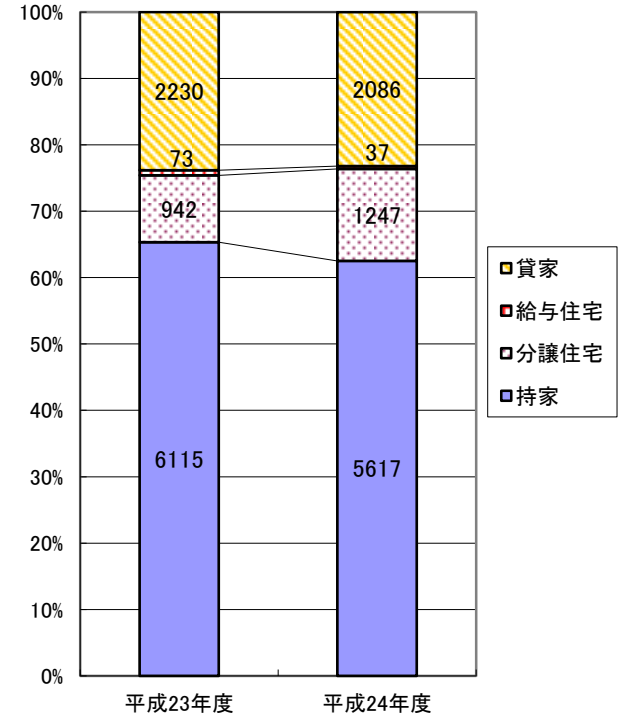


図(1)住宅着工戸数・対前年同月比の推移(三重県分)



図(2)利用関係別着工状況(三重県分)



表（１）三重県の着工新設住宅の利用関係別状況

年月	総 計			持 家			賃 家			給 与 住 宅			分 譲 住 宅		
	戸 数	前年比	床面積の計	戸 数	前年比	床面積の計	戸 数	前年比	床面積の計	戸 数	前年比	床面積の計	戸 数	前年比	床面積の計
平成23年4月	727	△ 13.6	79,680	468	0.0	60,032	182	△ 37.9	10,686	12	140.0	1,424	65	△ 13.3	7,538
5月	823	△ 5.8	91,854	558	13.6	71,761	183	△ 41.2	10,592	1	---	85	81	12.5	9,416
6月	773	△ 21.9	86,803	533	△ 7.6	68,916	162	△ 39.3	9,068	2	△ 50.0	229	76	△ 46.5	8,590
7月	1,193	41.4	125,380	726	32.7	93,154	342	62.1	19,676	24	700.0	1,184	101	21.7	11,366
8月	795	6.0	85,906	554	7.8	68,949	169	0.0	8,639	1	△ 80.0	100	71	14.5	8,218
9月	607	△ 28.8	68,767	435	△ 21.1	55,627	113	△ 39.9	6,106	0	△ 100.0	0	59	△ 46.8	7,034
10月	731	△ 21.7	79,522	463	△ 16.1	59,833	202	△ 22.0	12,432	2	△ 33.3	194	64	△ 46.2	7,063
11月	901	6.3	99,356	586	△ 3.3	74,802	183	8.9	9,796	2	△ 50.0	400	130	85.7	14,358
12月	693	△ 30.8	73,967	459	△ 23.5	57,679	153	△ 49.2	8,258	17	1,600.0	817	64	△ 36.0	7,213
平成24年1月	742	15.4	80,916	482	7.8	61,183	160	16.8	9,552	10	---	317	90	52.5	9,864
2月	721	△ 11.2	79,532	458	3.9	57,886	194	△ 36.2	13,773	1	0.0	75	68	3.0	7,798
3月	654	△ 5.8	68,853	393	△ 8.6	50,232	187	3.9	10,255	1	---	75	73	△ 13.1	8,291
計	9,360	△ 7.2	1,020,536	6,115	△ 1.8	780,054	2,230	△ 20.0	128,833	73	151.7	4,900	942	△ 9.7	106,749
平成24年4月	763	5.0	82,373	441	△ 5.8	56,742	184	1.1	10,752	1	△ 91.7	114	137	110.8	14,765
5月	761	△ 7.5	80,888	481	△ 13.8	60,710	208	13.7	11,981	2	100.0	191	70	△ 13.6	8,006
6月	865	11.9	93,304	532	△ 0.2	68,444	213	31.5	11,307	1	△ 50.0	150	119	56.6	13,403
7月	816	△ 31.6	88,677	550	△ 24.2	69,477	194	△ 43.3	11,017	2	△ 91.7	170	70	△ 30.7	8,013
8月	935	17.6	98,136	509	△ 8.1	64,745	220	30.2	11,919	14	1,300.0	1,144	192	170.4	20,328
9月	708	16.6	80,209	528	21.4	67,021	122	8.0	6,648	2	---	313	56	△ 5.1	6,227
10月	844	15.5	91,675	546	17.9	69,214	175	△ 13.4	9,180	1	△ 50.0	83	122	90.6	13,198
11月	914	1.4	96,852	510	△ 13.0	65,660	237	29.5	13,349	3	50.0	355	164	26.2	17,488
12月	831	19.9	87,346	515	12.2	65,450	227	48.4	12,698	8	△ 52.9	162	81	26.6	9,036
平成25年1月	740	△ 0.3	85,117	517	7.3	66,255	102	△ 36.3	5,604	2	△ 80.0	206	119	32.2	13,052
2月	810	12.3	87,368	488	6.6	62,535	204	5.2	11,471	1	0.0	227	117	72.1	13,135
3月															
計	8,987	3.2	971,945	5,617	△ 1.8	716,253	2,086	2.1	115,926	37	△ 48.6	3,115	1,247	43.5	136,651

表(2) 地域別・都市圏別利用関係別表

	新 設 住 宅 ・ 利 用 関 係 別									
	戸数の合計		持 家		賃 家		給与住宅		分譲住宅	
	戸	対前年同月比 %	戸	対前年同月比 %	戸	対前年同月比 %	戸	対前年同月比 %	戸	対前年同月比 %
合 計	68,969	3.0	22,987	2.3	22,257	△ 2.4	487	35.3	23,238	9.1
北海道	1,496	△ 28.2	459	△ 9.1	764	△ 39.1	30	2,900.0	243	△ 24.8
東北	3,953	37.9	1,825	16.4	1,284	50.0	172	8,500.0	672	52.7
関東	30,161	△ 2.0	7,858	△ 0.5	9,240	△ 9.5	98	3.2	12,965	3.2
北陸	1,636	10.8	977	17.6	411	△ 20.5	0	△ 100.0	248	106.7
中部	8,469	6.5	3,887	5.3	2,323	3.4	94	91.8	2,165	10.2
近畿	11,063	15.5	3,022	9.0	3,499	10.8	36	176.9	4,506	23.9
中国	2,949	△ 22.2	1,395	△ 23.6	848	△ 20.3	24	△ 66.7	682	△ 17.6
四国	1,555	△ 5.0	892	8.9	461	△ 7.8	4	△ 95.1	198	△ 16.1
九州	6,525	7.5	2,406	5.2	2,870	9.0	29	△ 25.6	1,220	9.7
沖縄	1,162	62.5	266	0.8	557	54.3	0	-	339	276.7
首都圏	25,513	△ 3.2	5,353	0.9	7,755	△ 13.4	91	△ 3.2	12,314	2.7
中部圏	8,469	6.5	3,887	5.3	2,323	3.4	94	91.8	2,165	10.2
近畿圏	11,063	15.5	3,022	9.0	3,499	10.8	36	176.9	4,506	23.9
その他地域	23,924	3.8	10,725	0.3	8,680	2.8	266	30.4	4,253	14.6

※上記の地域別、都市圏別の区分は次のとおりです。

- | | |
|------------------|------------------------------------|
| 地
域
区
分 | 1 北海道； 北海道 |
| | 2 東 北； 青森、岩手、宮城、秋田、山形、福島 |
| | 3 関 東； 茨城、栃木、群馬、埼玉、千葉、東京、神奈川、山梨、長野 |
| | 4 北 陸； 新潟、富山、石川、福井 |
| | 5 中 部； 岐阜、静岡、愛知、三重 |
| | 6 近 畿； 滋賀、京都、大阪、兵庫、奈良、和歌山 |
| | 7 中 国； 鳥取、島根、岡山、広島、山口 |
| | 8 四 国； 徳島、香川、愛媛、高知 |
| | 9 九 州； 福岡、佐賀、長崎、熊本、大分、宮崎、鹿児島 |
| | 10 沖 縄； 沖縄 |

- | | |
|-----------------------|---------------------------|
| 都
市
圏
区
分 | 1 首都圏； 埼玉、千葉、東京、神奈川 |
| | 2 中部圏； 岐阜、静岡、愛知、三重 |
| | 3 近畿圏； 滋賀、京都、大阪、兵庫、奈良、和歌山 |
| | 4 その他； 上記以外 |