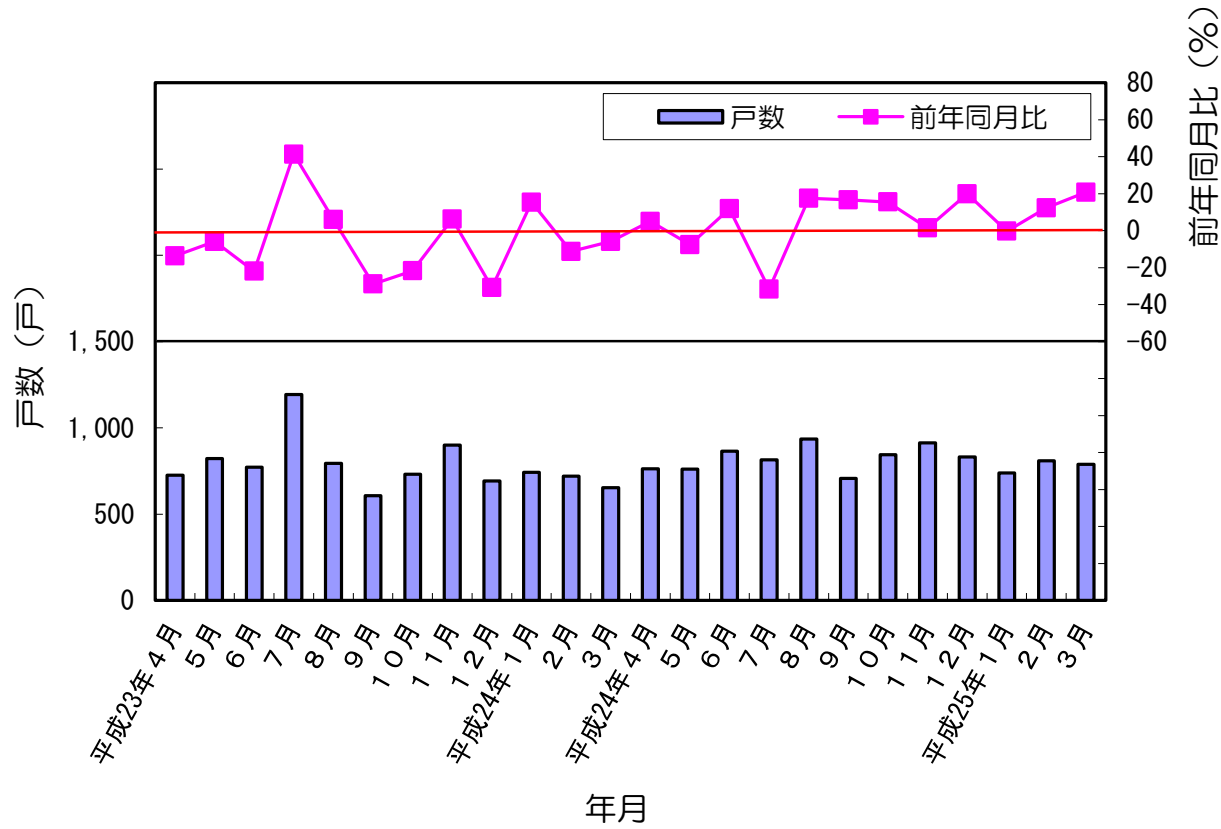
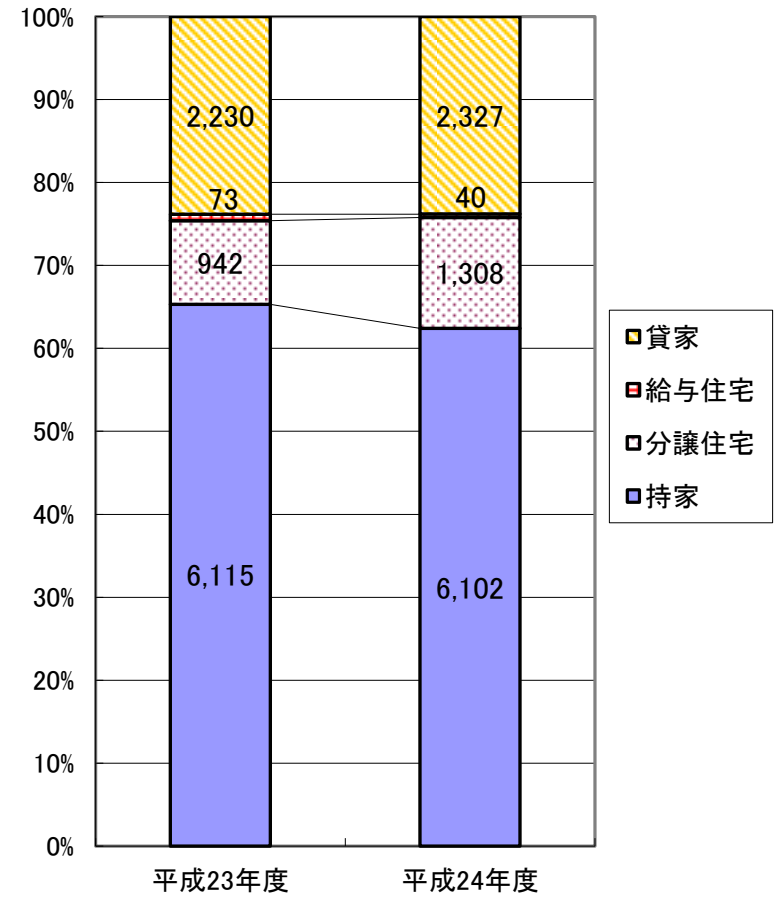


図(1)住宅着工戸数・対前年同月比の推移(三重県分)



図(2)利用関係別着工状況(三重県分)



表（１）三重県の着工新設住宅の利用関係別状況

年月	総 計			持 家			貸 家			給 与 住 宅			分 譲 住 宅		
	戸 数	前年比	床面積の計	戸 数	前年比	床面積の計	戸 数	前年比	床面積の計	戸 数	前年比	床面積の計	戸 数	前年比	床面積の計
平成23年4月	727	△ 13.6	79,680	468	0.0	60,032	182	△ 37.9	10,686	12	140.0	1,424	65	△ 13.3	7,538
5月	823	△ 5.8	91,854	558	13.6	71,761	183	△ 41.2	10,592	1	---	85	81	12.5	9,416
6月	773	△ 21.9	86,803	533	△ 7.6	68,916	162	△ 39.3	9,068	2	△ 50.0	229	76	△ 46.5	8,590
7月	1,193	41.4	125,380	726	32.7	93,154	342	62.1	19,676	24	700.0	1,184	101	21.7	11,366
8月	795	6.0	85,906	554	7.8	68,949	169	0.0	8,639	1	△ 80.0	100	71	14.5	8,218
9月	607	△ 28.8	68,767	435	△ 21.1	55,627	113	△ 39.9	6,106	0	△ 100.0	0	59	△ 46.8	7,034
10月	731	△ 21.7	79,522	463	△ 16.1	59,833	202	△ 22.0	12,432	2	△ 33.3	194	64	△ 46.2	7,063
11月	901	6.3	99,356	586	△ 3.3	74,802	183	8.9	9,796	2	△ 50.0	400	130	85.7	14,358
12月	693	△ 30.8	73,967	459	△ 23.5	57,679	153	△ 49.2	8,258	17	1,600.0	817	64	△ 36.0	7,213
平成24年1月	742	15.4	80,916	482	7.8	61,183	160	16.8	9,552	10	---	317	90	52.5	9,864
2月	721	△ 11.2	79,532	458	3.9	57,886	194	△ 36.2	13,773	1	0.0	75	68	3.0	7,798
3月	654	△ 5.8	68,853	393	△ 8.6	50,232	187	3.9	10,255	1	---	75	73	△ 13.1	8,291
計	9,360	△ 7.2	1,020,536	6,115	△ 1.8	780,054	2,230	△ 20.0	128,833	73	151.7	4,900	942	△ 9.7	106,749
平成24年4月	763	5.0	82,373	441	△ 5.8	56,742	184	1.1	10,752	1	△ 91.7	114	137	110.8	14,765
5月	761	△ 7.5	80,888	481	△ 13.8	60,710	208	13.7	11,981	2	100.0	191	70	△ 13.6	8,006
6月	865	11.9	93,304	532	△ 0.2	68,444	213	31.5	11,307	1	△ 50.0	150	119	56.6	13,403
7月	816	△ 31.6	88,677	550	△ 24.2	69,477	194	△ 43.3	11,017	2	△ 91.7	170	70	△ 30.7	8,013
8月	935	17.6	98,136	509	△ 8.1	64,745	220	30.2	11,919	14	1,300.0	1,144	192	170.4	20,328
9月	708	16.6	80,209	528	21.4	67,021	122	8.0	6,648	2	---	313	56	△ 5.1	6,227
10月	844	15.5	91,675	546	17.9	69,214	175	△ 13.4	9,180	1	△ 50.0	83	122	90.6	13,198
11月	914	1.4	96,852	510	△ 13.0	65,660	237	29.5	13,349	3	50.0	355	164	26.2	17,488
12月	831	19.9	87,346	515	12.2	65,450	227	48.4	12,698	8	△ 52.9	162	81	26.6	9,036
平成25年1月	740	△ 0.3	85,117	517	7.3	66,255	102	△ 36.3	5,604	2	△ 80.0	206	119	32.2	13,052
2月	810	12.3	87,368	488	6.6	62,535	204	5.2	11,471	1	0.0	227	117	72.1	13,135
3月	790	20.8	81,324	485	23.4	61,587	241	28.9	12,352	3	200.0	689	61	△ 16.4	6,696
計	9,777	4.5	1,053,269	6,102	△ 0.2	777,840	2,327	4.3	128,278	40	△ 45.2	3,804	1,308	38.9	143,347

表(2) 地域別・都市圏別利用関係別

	新 設 住 宅 ・ 利 用 関 係 別									
	戸数の合計		持 家		貸 家		給与住宅		分譲住宅	
	戸	対前年同月比	戸	対前年同月比	戸	対前年同月比	戸	対前年同月比	戸	対前年同月比
合 計	71,456	7.3	24,879	11.4	25,986	10.7	407	△ 25.9	20,184	△ 0.3
北海道	2,536	45.8	637	10.2	1,327	38.4	1	△ 85.7	571	192.8
東北	4,196	32.0	2,292	19.7	1,332	69.7	6	△ 80.0	566	26.3
関東	28,927	4.5	8,157	3.8	10,342	11.8	140	△ 52.1	10,288	0.2
北陸	2,423	21.3	1,659	41.0	532	△ 19.1	36	1,700.0	196	22.5
中部	8,663	4.8	3,976	14.8	3,022	16.1	10	△ 92.1	1,655	△ 20.2
近畿	10,895	△ 6.2	3,140	13.8	3,505	△ 7.1	110	214.3	4,140	△ 18.0
中国	3,987	9.0	1,417	△ 0.1	1,585	7.4	23	4.5	962	29.8
四国	1,812	22.8	910	14.0	589	24.8	2	△ 92.0	311	71.8
九州	6,914	10.4	2,392	11.5	3,128	4.6	78	875.0	1,316	17.4
沖縄	1,103	51.1	299	36.5	624	24.8	1	0.0	179	1,690.0
首都圏	23,641	1.8	5,115	△ 0.7	8,853	8.9	114	△ 57.1	9,559	△ 1.4
中部圏	8,663	4.8	3,976	14.8	3,022	16.1	10	△ 92.1	1,655	△ 20.2
近畿圏	10,895	△ 6.2	3,140	13.8	3,505	△ 7.1	110	214.3	4,140	△ 18.0
その他地域	28,257	20.3	12,648	15.4	10,606	18.3	173	43.0	4,830	40.8

※上記の地域別、都市圏別の区分は次のとおりです。

- |      |                                    |
|------|------------------------------------|
| 地域区分 | 1 北海道； 北海道                         |
|      | 2 東 北； 青森、岩手、宮城、秋田、山形、福島           |
|      | 3 関 東； 茨城、栃木、群馬、埼玉、千葉、東京、神奈川、山梨、長野 |
|      | 4 北 陸； 新潟、富山、石川、福井                 |
|      | 5 中 部； 岐阜、静岡、愛知、三重                 |
|      | 6 近 畿； 滋賀、京都、大阪、兵庫、奈良、和歌山          |
|      | 7 中 国； 鳥取、島根、岡山、広島、山口              |
|      | 8 四 国； 徳島、香川、愛媛、高知                 |
|      | 9 九 州； 福岡、佐賀、長崎、熊本、大分、宮崎、鹿児島       |
|      | 10 沖 縄； 沖縄                         |

- |       |                           |
|-------|---------------------------|
| 都市圏区分 | 1 首都圏； 埼玉、千葉、東京、神奈川       |
|       | 2 中部圏； 岐阜、静岡、愛知、三重        |
|       | 3 近畿圏； 滋賀、京都、大阪、兵庫、奈良、和歌山 |
|       | 4 その他； 上記以外               |