

表(1) 地域別・都市圏別利用関係別

	新 設 住 宅 ・ 利 用 関 係 別									
	戸数の合計		持 家		貸 家		給与住宅		分譲住宅	
	戸	対前年同月比	戸	対前年同月比	戸	対前年同月比	戸	対前年同月比	戸	対前年同月比
合 計	67,791	△ 15.0	22,288	△ 22.9	27,434	3.1	632	95.1	17,437	△ 27.1
北海道	2,559	△ 11.1	923	△ 29.6	1,373	6.4	54	237.5	209	△ 19.3
東北	5,134	△ 2.0	2,497	△ 17.7	1,934	26.4	41	86.4	662	1.1
関東	27,721	△ 19.7	7,018	△ 23.3	11,356	4.1	183	273.5	9,164	△ 36.4
北陸	2,189	△ 13.4	1,337	△ 26.4	638	18.8	4	33.3	210	22.1
中部	7,972	△ 4.6	3,354	△ 23.6	2,666	18.3	149	473.1	1,803	6.7
近畿	10,095	△ 18.6	2,557	△ 25.8	3,854	△ 19.0	173	239.2	3,511	△ 15.3
中国	2,784	△ 24.9	1,351	△ 19.5	1,014	△ 24.4	2	△ 93.9	417	△ 36.0
四国	1,436	△ 18.7	728	△ 27.1	490	6.5	2	△ 93.3	216	△ 22.0
九州	6,785	△ 9.1	2,253	△ 20.3	3,275	7.9	24	△ 74.5	1,233	△ 18.5
沖縄	1,116	25.0	270	10.7	834	65.8	0	-	12	△ 91.8
首都圏	23,068	△ 20.8	4,494	△ 21.4	10,013	4.3	74	124.2	8,487	△ 38.4
中部圏	7,972	△ 4.6	3,354	△ 23.6	2,666	18.3	149	473.1	1,803	6.7
近畿圏	10,095	△ 18.6	2,557	△ 25.8	3,854	△ 19.0	173	239.2	3,511	△ 15.3
その他地域	26,656	△ 10.7	11,883	△ 22.6	10,901	9.0	236	10.3	3,636	△ 15.5

※上記の地域別、都市圏別の区分は次のとおりです。

- | | |
|------------------|------------------------------------|
| 地
域
区
分 | 1 北海道； 北海道 |
| | 2 東 北； 青森、岩手、宮城、秋田、山形、福島 |
| | 3 関 東； 茨城、栃木、群馬、埼玉、千葉、東京、神奈川、山梨、長野 |
| | 4 北 陸； 新潟、富山、石川、福井 |
| | 5 中 部； 岐阜、静岡、愛知、三重 |
| | 6 近 畿； 滋賀、京都、大阪、兵庫、奈良、和歌山 |
| | 7 中 国； 鳥取、島根、岡山、広島、山口 |
| | 8 四 国； 徳島、香川、愛媛、高知 |
| | 9 九 州； 福岡、佐賀、長崎、熊本、大分、宮崎、鹿児島 |
| | 10 沖 縄； 沖縄 |

- | | |
|-----------------------|---------------------------|
| 都
市
圏
区
分 | 1 首都圏； 埼玉、千葉、東京、神奈川 |
| | 2 中部圏； 岐阜、静岡、愛知、三重 |
| | 3 近畿圏； 滋賀、京都、大阪、兵庫、奈良、和歌山 |
| | 4 その他； 上記以外 |

表(2) 三重県の着工新設住宅の利用関係別状況

年月	総 計			持 家			貸 家			給 与 住 宅			分 譲 住 宅		
	戸 数	前年比	床面積の計 (㎡)	戸 数	前年比	床面積の計 (㎡)	戸 数	前年比	床面積の計 (㎡)	戸 数	前年比	床面積の計 (㎡)	戸 数	前年比	床面積の計 (㎡)
平成25年4月	780	2.2	87,526	519	17.7	66,880	159	△ 13.6	8,877	3	200.0	595	99	△ 27.7	11,174
5月	874	14.8	92,158	525	9.1	65,281	228	9.6	13,250	3	50.0	484	118	68.6	13,143
6月	967	11.8	102,410	569	7.0	71,167	221	3.8	11,333	2	100.0	239	175	47.1	19,671
7月	895	9.7	91,625	559	1.6	69,976	259	33.5	13,036	2		166	75	7.1	8,447
8月	786	△ 15.9	88,753	562	10.4	70,678	122	△ 44.5	6,635	2	△ 85.7	131	100	47.9	11,309
9月	860	21.5	95,471	559	5.9	71,802	188	54.1	11,027	7	250.0	688	106	89.3	11,954
10月	1,134	34.4	118,175	672	23.1	86,245	336	92.0	17,762	2	100.0	718	124	1.6	13,450
11月	1,074	17.5	115,870	666	30.6	85,669	270	13.9	14,881	3		227	135	17.7	15,093
12月	1,028	23.7	107,864	639	24.1	80,427	284	25.1	15,798	3	△ 62.5	240	102	25.9	11,399
平成26年1月	921	24.5	97,104	553	7.0	70,203	260	154.9	14,852		△ 100.0		108	9.2	12,049
2月	805	△ 0.6	80,645	459	△ 5.9	58,337	279	36.8	14,891		0.0		67	42.7	7,417
3月	734	△ 7.1	77,998	409	△ 15.7	53,095	216	△ 10.4	12,296	2	△ 33.3	353	107	75.4	12,254
計	10,858	11.1	1,155,599	6,691	9.7	849,760	2,822	21.3	154,638	29	△ 27.5	3,841	1,316	0.6	147,360
平成26年4月	821	5.3	108,905	466	△ 10.2	84,007	249	56.6	13,998	9	200.0	252	97	△ 2.0	10,648
5月	566	△ 35.2	64,510	378	△ 28.0	48,482	97	△ 57.5	5,820	1	△ 66.7	56	90	△ 23.7	10,152
6月															
7月															
8月															
9月															
10月															
11月															
12月															
平成27年1月															
2月															
3月															
計	1,387	△ 16.1	173,415	844	△ 19.2	132,489	346	△ 10.6	19,818	10	66.7	308	187	△ 13.8	20,800

表(3) 三重県の着工新設住宅の構造別・建て方別状況

年月	総 計				木 造					鉄骨鉄筋コンクリート					鉄筋コンクリート					鉄 骨 造					そ の 他				
	計	一戸建	長屋	共同	計	前年比	一戸建	長屋	共同	計	前年比	一戸建	長屋	共同	計	前年比	一戸建	長屋	共同	計	前年比	一戸建	長屋	共同	計	前年比	一戸建	長屋	共同
平成25年4月	780	627	92	61	596	21.6	528	64	4	0	---	0	0	0	31	△ 77.4	1	0	30	151	11.0	96	28	27	2	---	2	0	0
5月	874	649	130	95	644	13.4	546	98	0	0	---	0	0	0	62	---	1	0	61	167	23.7	101	32	34	1	---	1	0	0
6月	967	749	104	114	687	7.0	599	88	0	0	△ 100.0	0	0	0	73	△ 11.0	1	0	72	207	51.1	149	16	42	0	△ 100.0	0	0	0
7月	895	643	138	114	627	2.8	523	92	12	0	---	0	0	0	78	7700.0	2	0	76	190	△ 6.4	118	46	26	0	△ 100.0	0	0	0
8月	786	669	88	29	627	△ 5.7	560	67	0	0	---	0	0	0	0	△ 100.0	0	0	0	159	23.3	109	21	29	0	△ 100.0	0	0	0
9月	860	672	115	73	645	16.4	541	94	10	0	---	0	0	0	32	190.9	0	0	32	183	28.9	131	21	31	0	△ 100.0	0	0	0
10月	1134	825	205	104	912	48.5	729	183	0	0	---	0	0	0	63	△ 33.7	1	0	62	159	17.8	95	22	42	0	---	0	0	0
11月	1074	808	172	94	798	26.5	684	114	0	0	---	0	0	0	55	△ 33.7	1	0	54	219	10.1	121	58	40	2	100.0	2	0	0
12月	1028	763	211	54	788	25.5	637	151	0	0	---	0	0	0	15	50.0	3	0	12	223	15.5	121	60	42	2	---	2	0	0
平成26年1月	921	671	152	98	671	18.8	536	110	25	0	---	0	0	0	37	117.6	2	0	35	213	36.5	133	42	38	0	△ 100.0	0	0	0
2月	805	530	132	143	538	△ 19.3	422	110	6	0	△ 100.0	0	0	0	104	550.0	0	0	104	162	29.6	107	22	33	1	0.0	1	0	0
3月	734	521	157	56	571	△ 1.9	438	133	0	0	---	0	0	0	46	9.5	0	0	46	117	△ 29.1	83	24	10	0	△ 100.0	0	0	0
計	10858	8127	1696	1035	8104	1553.9	6743	1304	57	0	0.0	0	0	0	596	335.0	12	0	584	2150	1480.9	1364	392	394	8	---	8	0	0
平成26年4月	821	573	110	138	560	△ 6.0	489	62	9	0	---	0	0	0	118	280.6	1	0	117	143	△ 5.3	83	48	12	0	△ 100.0	0	0	0
5月	566	475	52	39	415	△ 35.6	381	34	0	0	---	0	0	0	12	△ 80.6	3	0	9	139	△ 16.8	91	18	30	0	△ 100.0	0	0	0
6月																													
7月																													
8月																													
9月																													
10月																													
11月																													
12月																													
平成27年1月																													
2月																													
3月																													
計	1387	1048	162	177	975	△ 21.4	870	96	9	0	0.0	0	0	0	130	39.8	4	0	126	282	△ 11.3	174	66	42	0	△ 100.0	0	0	0

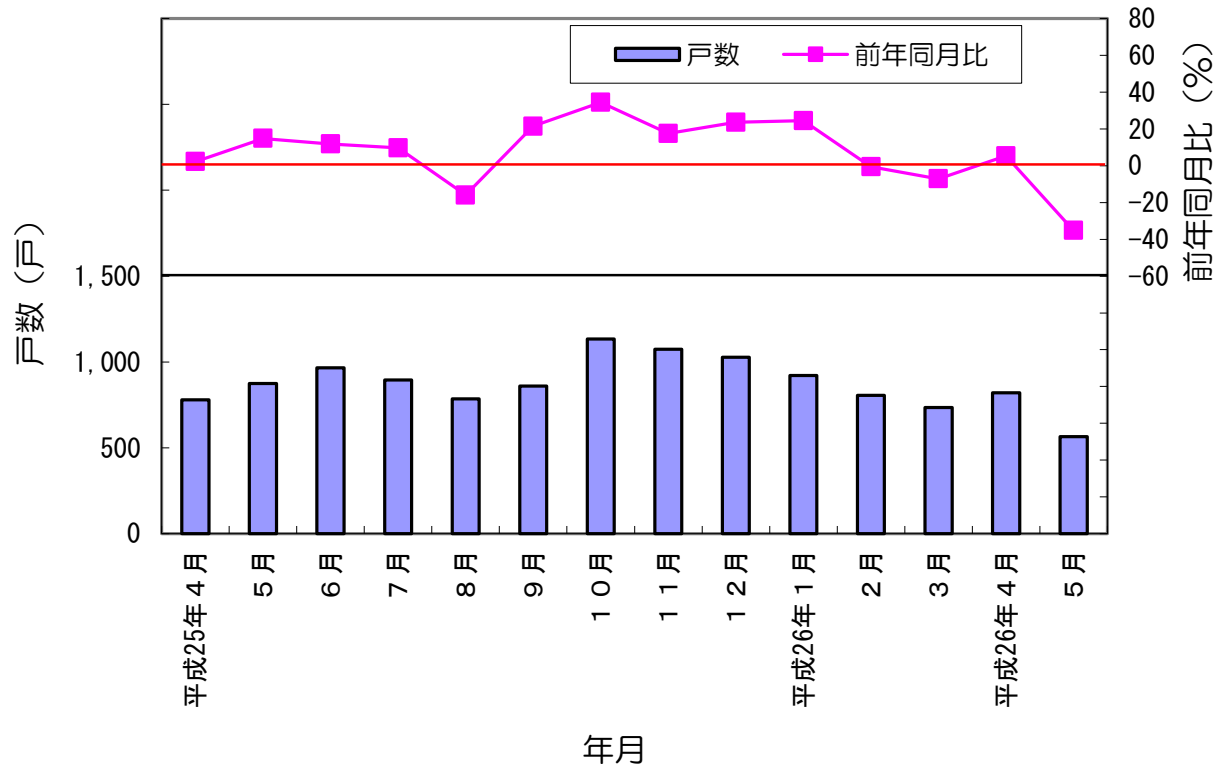
表(4) 市町別着工新設住宅状況 (1/2)

年月	津		四日市		伊勢		松阪		桑名		鈴鹿		名張		尾鷲		亀山		鳥羽		熊野		いなべ		志摩		伊賀	
	戸数	前年比	戸数	前年比	戸数	前年比	戸数	前年比	戸数	前年比	戸数	前年比	戸数	前年比	戸数	前年比	戸数	前年比	戸数	前年比	戸数	前年比	戸数	前年比	戸数	前年比	戸数	前年比
平成25年4月	140	14.8	151	2.7	23	△ 51.1	59	△ 54.3	76	61.7	132	103.1	31	106.7	0	△ 100.0	29	31.8	1	△ 50.0	7	△ 12.5	9	△ 47.1	10	25.0	41	95.2
5月	111	△ 3.5	243	43.8	59	96.7	81	28.6	67	3.1	99	△ 13.9	42	75.0	4	300.0	16	△ 36.0	4	△ 20.0	3	50.0	19	26.7	15	15.4	38	35.7
6月	198	54.7	183	△ 21.5	60	△ 1.6	81	3.8	65	△ 24.4	131	44.0	31	29.2	6	200.0	33	65.0	0	---	4	△ 42.9	32	39.1	8	0.0	23	△ 14.8
7月	196	79.8	160	3.2	65	△ 15.6	58	△ 7.9	85	16.4	154	51.0	15	△ 44.4	3	0.0	22	△ 21.4	3	50.0	1	0.0	16	33.3	16	33.3	25	△ 56.1
8月	128	0.8	159	△ 42.6	39	△ 4.9	96	200.0	80	5.3	112	△ 27.3	37	5.7	4	△ 75.0	14	△ 63.2	2	---	1	△ 93.8	12	△ 14.3	8	△ 42.9	20	5.3
9月	145	36.8	146	19.7	47	△ 17.5	89	53.4	88	46.7	114	5.6	19	46.2	4	33.3	37	60.9	1	△ 50.0	5	66.7	15	△ 6.3	15	114.3	28	△ 9.7
10月	243	81.3	206	20.5	59	△ 4.8	52	△ 45.8	116	46.8	151	46.6	31	24.0	10	233.3	30	200.0	5	25.0	5	25.0	17	30.8	10	△ 37.5	69	115.6
11月	165	31.0	306	36.6	87	13.0	69	11.3	103	△ 6.4	113	46.8	35	△ 34.0	4	0.0	25	13.6	12	200.0	3	△ 40.0	13	△ 7.1	8	△ 11.1	16	△ 62.8
12月	166	35.0	179	14.0	129	111.5	82	10.8	79	19.7	131	△ 10.9	36	△ 14.3	6	200.0	17	△ 19.0	2	△ 60.0	7	600.0	23	35.3	11	△ 15.4	25	38.9
平成26年1月	87	△ 30.4	207	28.6	95	187.9	69	21.1	67	△ 10.7	131	36.5	32	128.6	2	△ 60.0	38	245.5	4	△ 50.0	5	66.7	20	53.8	6	△ 53.8	31	△ 8.8
2月	129	△ 3.0	163	△ 3.6	87	112.2	39	△ 11.4	62	△ 8.8	83	△ 23.9	37	311.1	2	△ 33.3	13	△ 40.9	2	△ 60.0	5	400.0	25	△ 40.5	3	△ 70.0	61	64.9
3月	129	8.4	184	9.5	31	△ 35.4	52	△ 14.8	71	△ 14.5	110	3.8	15	△ 50.0	3	---	22	69.2	2	0.0	5	25.0	9	△ 40.0	11	10.0	28	△ 39.1
計	1,837	25.2	2,287	6.2	781	23.0	827	1.2	959	8.0	1,461	14.8	361	16.1	48	6.7	296	16.1	38	△ 2.6	51	△ 7.3	210	△ 0.5	121	△ 9.0	405	3.1
平成26年4月	113	△ 19.3	192	27.2	73	217.4	132	123.7	67	△ 11.8	91	△ 31.1	19	△ 38.7	5	---	12	△ 58.6	11	1,000.0	2	△ 71.4	12	33.3	1	△ 90.0	29	△ 29.3
5月	109	△ 1.8	140	△ 42.4	27	△ 54.2	51	△ 37.0	44	△ 34.3	65	△ 34.3	17	△ 59.5	1	△ 75.0	19	18.8	2	△ 50.0	4	33.3	16	△ 15.8	5	△ 66.7	15	△ 60.5
6月																												
7月																												
8月																												
9月																												
10月																												
11月																												
12月																												
平成27年1月																												
2月																												
3月																												
計	222	△ 11.6	332	△ 15.7	100	22.0	183	30.7	111	△ 22.4	156	△ 32.5	36	△ 50.7	6	50.0	31	△ 31.1	13	160.0	6	△ 40.0	28	0.0	6	△ 76.0	44	△ 44.3

表(4) 市町別着工新設住宅状況 (2/2)

年月	木曾岬町		東員町		菟野町		朝日町		川越町		多気町		明和町		大台町		玉城町		度会町		大紀町		南伊勢町		紀北町		御浜町		紀宝町		全県	
	戸数	前年比	戸数	前年比	戸数	前年比	戸数	前年比	戸数	前年比	戸数	前年比	戸数	前年比	戸数	前年比	戸数	前年比	戸数	前年比	戸数	前年比	戸数	前年比	戸数	前年比	戸数	前年比	戸数	前年比	戸数	前年比
平成25年4月	3	---	9	---	19	---	1	---	10	---	4	---	8	---	2	---	4	---	2	---	2	---	0	---	2	---	3	---	2	---	780	2.2
5月	0	---	3	---	20	---	1	---	2	---	9	---	14	---	2	---	13	---	2	---	4	---	2	---	1	---	0	---	0	---	874	14.8
6月	1	---	6	---	18	---	6	---	11	---	7	---	10	---	3	---	7	---	5	---	2	---	1	---	4	---	24	---	7	---	967	11.8
7月	3	---	14	---	14	---	6	---	11	---	2	---	1	---	1	---	10	---	1	---	0	---	0	---	5	---	3	---	5	---	895	9.7
8月	3	---	13	---	12	---	8	---	3	---	2	---	6	---	1	---	7	---	4	---	0	---	2	---	3	---	7	---	3	---	786	△ 15.9
9月	1	---	12	---	35	---	20	---	12	---	2	---	0	---	1	---	7	---	1	---	1	---	3	---	3	---	4	---	5	---	860	21.5
10月	3	---	7	---	34	---	19	---	25	---	3	---	3	---	2	---	9	---	3	---	3	---	2	---	7	---	6	---	4	---	1,134	34.4
11月	1	---	9	---	24	---	22	---	10	---	7	---	9	---	5	---	12	---	3	---	1	---	1	---	4	---	3	---	4	---	1,074	17.5
12月	1	---	5	---	26	---	12	---	17	---	8	---	17	---	4	---	23	---	4	---	2	---	2	---	4	---	7	---	3	---	1,028	23.7
平成26年1月	1	---	15	---	17	---	16	---	19	---	9	---	23	---	3	---	14	---	2	---	0	---	0	---	3	---	4	---	1	---	921	24.5
2月	1	---	14	---	26	---	7	---	9	---	4	---	16	---	1	---	5	---	3	---	1	---	0	---	3	---	2	---	2	---	805	△ 0.6
3月	2	---	3	---	14	---	5	---	7	---	1	---	6	---	1	---	7	---	2	---	0	---	2	---	1	---	5	---	6	---	734	△ 7.1
計	20	---	110	---	259	---	123	---	136	---	58	---	113	---	26	---	118	---	32	---	16	---	15	---	40	---	68	---	42	---	10,858	11.1
平成26年4月	0	△ 100.0	1	△ 88.9	14	△ 26.3	7	600.0	7	△ 30.0	4	0.0	3	△ 62.5	4	100.0	8	100.0	5	150.0	0	△ 100.0	0	---	6	200.0	2	△ 33.3	1	△ 50.0	821	5.3
5月	1	---	15	400.0	7	△ 65.0	3	200.0	0	△ 100.0	6	△ 33.3	8	△ 42.9	3	50.0	2	△ 84.6	1	△ 50.0	1	△ 75.0	0	△ 100.0	2	100.0	1	---	1	---	566	△ 35.2
6月																																
7月																																
8月																																
9月																																
10月																																
11月																																
12月																																
平成27年1月																																
2月																																
3月																																
計	1	△ 66.7	16	33.3	21	△ 46.2	10	400.0	7	△ 41.7	10	△ 23.1	11	△ 50.0	7	75.0	10	△ 41.2	6	50.0	1	△ 83.3	0	△ 100.0	8	166.7	3	0.0	2	0.0	1,387	△ 16.1

図(1)住宅着工戸数・対前年同月比の推移(三重県分)



図(2)利用関係別着工状況(三重県分)

