

表(1) 地域別・都市圏別利用関係別表

	新 設 住 宅 ・ 利 用 関 係 別									
	戸数の合計		持 家		貸 家		給与住宅		分譲住宅	
	戸	対前年同月比	戸	対前年同月比	戸	対前年同月比	戸	対前年同月比	戸	対前年同月比
合 計	78,263	7.4	25,396	8.0	33,977	18.7	651	△ 5.8	18,239	△ 9.0
北海道	3,401	15.2	1,084	4.0	1,986	26.3	37	85.0	294	△ 7.5
東北	6,113	5.2	2,690	6.5	2,901	7.1	23	130.0	499	△ 11.8
関東	32,247	3.6	8,309	7.7	14,046	19.2	370	△ 34.9	9,522	△ 14.0
北陸	2,414	△ 17.0	1,490	△ 0.9	745	△ 8.1	3	△ 83.3	176	△ 69.4
中部	9,453	19.5	3,921	14.4	3,329	36.8	46	142.1	2,157	6.2
近畿	10,210	1.7	2,950	10.6	4,163	6.5	27	3.8	3,070	△ 10.7
中国	3,363	9.2	1,426	8.9	1,231	△ 3.8	50	1,566.7	656	34.2
四国	1,774	16.1	790	0.6	590	5.2	61	2,950.0	333	85.0
九州	7,926	24.9	2,471	6.6	4,015	47.4	32	39.1	1,408	9.9
沖縄	1,362	16.2	265	16.2	971	14.6	2	0.0	124	30.5
首都圏	26,410	4.0	5,362	5.5	12,016	23.2	328	△ 37.4	8,704	△ 13.2
中部圏	9,453	19.5	3,921	14.4	3,329	36.8	46	142.1	2,157	6.2
近畿圏	10,210	1.7	2,950	10.6	4,163	6.5	27	3.8	3,070	△ 10.7
その他地域	32,190	9.0	13,163	6.6	14,469	15.5	250	104.9	4,308	△ 5.3

※上記の地域別、都市圏別の区分は次のとおりです。

- | | |
|----------|------------------------------------|
| 地域
区分 | 1 北海道； 北海道 |
| | 2 東 北； 青森、岩手、宮城、秋田、山形、福島 |
| | 3 関 東； 茨城、栃木、群馬、埼玉、千葉、東京、神奈川、山梨、長野 |
| | 4 北 陸； 新潟、富山、石川、福井 |
| | 5 中 部； 岐阜、静岡、愛知、三重 |
| | 6 近 畿； 滋賀、京都、大阪、兵庫、奈良、和歌山 |
| | 7 中 国； 鳥取、島根、岡山、広島、山口 |
| | 8 四 国； 徳島、香川、愛媛、高知 |
| | 9 九 州； 福岡、佐賀、長崎、熊本、大分、宮崎、鹿児島 |
| | 10 沖 縄； 沖縄 |

- | | |
|-------------------|---------------------------|
| 都市
圏
区
分 | 1 首都圏； 埼玉、千葉、東京、神奈川 |
| | 2 中部圏； 岐阜、静岡、愛知、三重 |
| | 3 近畿圏； 滋賀、京都、大阪、兵庫、奈良、和歌山 |
| | 4 その他； 上記以外 |

表(2) 三重県の着工新設住宅の利用関係別状況

年月	総 計			持 家			貸 家			給 与 住 宅			分 譲 住 宅		
	戸 数	前年比	床面積の計 (㎡)	戸 数	前年比	床面積の計 (㎡)	戸 数	前年比	床面積の計 (㎡)	戸 数	前年比	床面積の計 (㎡)	戸 数	前年比	床面積の計 (㎡)
平成26年4月	821	5.3	84,007	466	△ 10.2	59,109	249	56.6	13,998	9	200.0	252	97	△ 2.0	10,648
5月	566	△ 35.2	64,510	378	△ 28.0	48,482	97	△ 57.5	5,820	1	△ 66.7	56	90	△ 23.7	10,152
6月	941	△ 2.7	96,347	508	△ 10.7	63,716	285	29.0	16,069	1	△ 50.0	112	147	△ 16.0	16,450
7月	738	△ 17.5	75,009	416	△ 25.6	52,154	220	△ 15.1	11,327	0	△ 100.0	0	102	36.0	11,528
8月	882	12.2	89,623	429	△ 23.7	54,763	234	91.8	12,970	0	△ 100.0	0	219	119.0	21,890
9月	814	△ 5.3	82,159	441	△ 21.1	56,118	253	34.6	13,634	0	△ 100.0	0	120	13.2	12,407
10月	912	△ 19.6	94,327	530	△ 21.1	67,449	270	△ 19.6	14,089	7	250.0	568	105	△ 15.3	12,221
11月	850	△ 20.9	81,780	444	△ 33.3	54,688	281	4.1	14,239	1	△ 66.7	161	124	△ 8.1	12,692
12月	874	△ 15.0	84,475	434	△ 32.1	55,288	339	19.4	17,811	1	△ 66.7	65	100	△ 2.0	11,311
平成27年1月	742	△ 19.4	72,623	410	△ 25.9	50,825	270	3.8	14,437	2	---	730	60	△ 44.4	6,631
2月	757	△ 6.0	81,799	491	7.0	61,662	167	△ 40.1	8,741	1	---	187	98	46.3	11,209
3月	837	14.0	84,332	422	3.2	52,889	237	9.7	13,549	2	0.0	178	176	64.5	17,716
計	9,734	△ 10.4	990,991	5,369	△ 19.8	677,143	2,902	2.8	156,684	25	△ 13.8	2,309	1,438	9.3	154,855
平成27年4月	807	△ 1.7	83,345	435	△ 6.7	55,741	251	0.8	13,785	2	△ 77.8	316	119	22.7	13,503
5月	885	56.4	87,354	405	7.1	50,354	264	172.2	14,890	2	100.0	193	214	137.8	21,917
6月	913	△ 3.0	82,075	448	△ 11.8	55,524	383	34.4	17,320	2	100.0	231	80	△ 45.6	9,000
7月	798	8.1	81,584	429	3.1	54,667	257	16.8	14,580	2	---	468	110	7.8	11,869
8月															
9月															
10月															
11月															
12月															
平成28年1月															
2月															
3月															
計	3,403	11.0	334,358	1,717	△ 2.9	216,286	1,155	35.7	60,575	8	△ 27.3	1,208	523	20.0	56,289

表(3) 三重県の着工新設住宅の構造別・建て方別状況

年月	総 計				木 造					鉄骨鉄筋コンクリート					鉄筋コンクリート					鉄 骨 造					そ の 他				
	計	一戸建	長屋建	共同住宅	計	前年比	一戸建	長屋建	共同住宅	計	前年比	一戸建	長屋建	共同住宅	計	前年比	一戸建	長屋建	共同住宅	計	前年比	一戸建	長屋建	共同住宅	計	前年比	一戸建	長屋建	共同住宅
平成26年4月	821	573	110	138	560	△ 6.0	489	62	9	0	---	0	0	0	118	280.6	1	0	117	143	△ 5.3	83	48	12	0	△ 100.0	0	0	0
5月	566	475	52	39	415	△ 35.6	381	34	0	0	---	0	0	0	12	△ 80.6	3	0	9	139	△ 16.8	91	18	30	0	△ 100.0	0	0	0
6月	941	666	123	152	637	△ 7.3	530	107	0	0	---	0	0	0	125	71.2	1	0	124	178	△ 14.0	134	16	28	1	---	1	0	0
7月	738	523	164	51	573	△ 8.6	427	134	12	0	---	0	0	0	9	△ 88.5	0	0	9	155	△ 18.4	95	30	30	1	---	1	0	0
8月	882	524	116	242	516	△ 17.7	442	74	0	0	---	0	0	0	234	---	2	0	232	131	△ 17.6	79	42	10	1	---	1	0	0
9月	814	533	190	91	574	△ 11.0	432	134	8	0	---	0	0	0	63	96.9	0	0	63	176	△ 3.8	100	56	20	1	---	1	0	0
10月	912	642	130	140	642	△ 29.6	547	92	3	0	---	0	0	0	31	△ 50.8	1	0	30	239	50.3	94	38	107	0	---	0	0	0
11月	850	558	176	116	614	△ 23.1	476	106	32	0	---	0	0	0	0	△ 100.0	0	0	0	235	7.3	81	70	84	1	△ 50.0	1	0	0
12月	874	550	195	129	627	△ 20.4	461	162	4	0	---	0	0	0	23	53.3	2	0	21	223	0.0	86	33	104	1	△ 50.0	1	0	0
平成27年1月	742	480	146	116	536	△ 20.1	396	108	32	0	---	0	0	0	53	43.2	0	0	53	153	△ 28.2	84	38	31	0	---	0	0	0
2月	757	598	102	57	592	10.0	510	82	0	0	---	0	0	0	23	△ 77.9	2	0	21	142	△ 12.3	86	20	36	0	△ 100.0	0	0	0
3月	837	519	144	174	574	0.5	449	110	15	0	---	0	0	0	109	137.0	1	0	108	151	29.1	66	34	51	3	---	3	0	0
計	9,734	6,641	1,648	1,445	6,860	△ 15.4	5,540	1,205	115	0	0.0	0	0	0	800	34.2	13	0	787	2,065	△ 4.0	1,079	443	543	9	12.5	9	0	0
平成27年4月	807	563	131	113	544	△ 2.9	453	81	10	0	---	0	0	0	56	△ 52.5	0	0	56	206	44.1	109	50	47	1	---	1	0	0
5月	885	515	155	215	556	34.0	431	119	6	0	---	0	0	0	175	1,358.3	0	0	175	154	10.8	84	36	34	0	---	0	0	0
6月	913	543	119	251	549	△ 13.8	449	76	24	0	---	0	0	0	180	44.0	1	0	179	183	2.8	92	43	48	1	0.0	1	0	0
7月	798	506	143	149	534	△ 6.8	419	115	0	0	---	0	0	0	132	1,366.7	0	0	132	131	△ 15.5	86	28	17	1	0.0	1	0	0
8月																													
9月																													
10月																													
11月																													
12月																													
平成28年1月																													
2月																													
3月																													
計	3,403	2,127	548	728	2,183	△ .1	1,752	391	40	0	0.0	0	0	0	543	105.7	1	0	542	674	9.6	371	157	146	3	50.0	3	0	0

表(4) 市町別着工新設住宅状況 (1/2)

年月	津		四日市		伊勢		松阪		桑名		鈴鹿		名張		尾鷲		亀山		鳥羽		熊野		いなべ		志摩		伊賀		
	戸数	前年比	戸数	前年比	戸数	前年比	戸数	前年比	戸数	前年比	戸数	前年比	戸数	前年比	戸数	前年比	戸数	前年比	戸数	前年比	戸数	前年比	戸数	前年比	戸数	前年比	戸数	前年比	
平成26年4月	113	△ 19.3	192	27.2	73	217.4	132	123.7	67	△ 11.8	91	△ 31.1	19	△ 38.7	5	---	12	△ 58.6	11	1,000.0	2	△ 71.4	12	33.3	1	△ 90.0	29	△ 29.3	
5月	109	△ 1.8	140	△ 42.4	27	△ 54.2	51	△ 37.0	44	△ 34.3	65	△ 34.3	17	△ 59.5	1	△ 75.0	19	18.8	2	△ 50.0	4	33.3	16	△ 15.8	5	△ 66.7	15	△ 60.5	
6月	166	△ 16.2	223	21.9	74	23.3	26	△ 67.9	94	44.6	124	△ 5.3	27	△ 12.9	2	△ 66.7	20	△ 39.4	12	---	3	△ 25.0	16	△ 50.0	9	12.5	35	52.2	
7月	156	△ 20.4	121	△ 24.4	26	△ 60.0	56	△ 3.4	86	1.2	95	△ 38.3	23	53.3	1	△ 66.7	32	45.5	2	△ 33.3	4	300.0	12	△ 25.0	6	△ 62.5	36	44.0	
8月	167	30.5	253	59.1	29	△ 25.6	44	△ 54.2	105	31.3	105	△ 6.3	16	△ 56.8	4	0.0	6	△ 57.1	0	△ 100.0	4	300.0	12	0.0	4	△ 50.0	35	75.0	
9月	145	0.0	147	0.7	45	△ 4.3	55	△ 38.2	106	20.5	100	△ 12.3	49	157.9	10	150.0	17	△ 54.1	4	300.0	4	△ 20.0	10	△ 33.3	7	△ 53.3	27	△ 3.6	
10月	132	△ 45.7	180	△ 12.6	32	△ 45.8	78	50.0	80	△ 31.0	107	△ 29.1	26	△ 16.1	3	△ 70.0	26	△ 13.3	2	△ 60.0	2	△ 60.0	11	△ 35.3	7	△ 30.0	77	11.6	
11月	102	△ 38.2	233	△ 23.9	27	△ 69.0	70	1.4	81	△ 21.4	139	23.0	28	△ 20.0	3	△ 25.0	23	△ 8.0	2	△ 83.3	1	△ 66.7	13	0.0	12	50.0	25	56.3	
12月	138	△ 16.9	215	20.1	20	△ 84.5	38	△ 53.7	90	13.9	143	9.2	40	11.1	2	△ 66.7	17	0.0	2	0.0	3	△ 57.1	24	4.3	10	△ 9.1	23	△ 8.0	
平成27年1月	81	△ 6.9	118	△ 43.0	51	△ 46.3	88	27.5	77	14.9	95	△ 27.5	16	△ 50.0	2	0.0	48	26.3	6	50.0	3	△ 40.0	15	△ 25.0	4	△ 33.3	37	19.4	
2月	126	△ 2.3	119	△ 27.0	87	0.0	58	48.7	44	△ 29.0	128	54.2	19	△ 48.6	2	0.0	20	53.8	3	50.0	3	△ 40.0	14	△ 44.0	9	200.0	27	△ 55.7	
3月	163	26.4	226	22.8	57	83.9	65	25.0	84	18.3	95	△ 13.6	23	53.3	5	66.7	20	△ 9.1	3	50.0	1	△ 80.0	4	△ 55.6	8	△ 27.3	20	△ 28.6	
計	1,598	△ 13.0	2,167	△ 5.2	548	△ 29.8	761	△ 8.0	958	△ .1	1,287	△ 11.9	303	△ 16.1	40	△ 16.7	260	△ 12.2	49	28.9	34	△ 33.3	159	△ 24.3	82	△ 32.2	386	△ 4.7	
平成27年4月	140	23.9	149	△ 22.4	53	△ 27.4	72	△ 45.5	59	△ 11.9	119	30.8	56	194.7	2	△ 60.0	14	16.7	0	△ 100.0	2	0.0	18	50.0	7	600.0	34	17.2	
5月	150	37.6	270	92.9	45	66.7	36	△ 29.4	84	90.9	100	53.8	12	△ 29.4	0	△ 100.0	18	△ 5.3	2	0.0	2	△ 50.0	14	△ 12.5	8	60.0	26	73.3	
6月	129	△ 22.3	191	△ 14.3	50	△ 32.4	21	△ 19.2	75	△ 20.2	124	0.0	22	△ 18.5	2	0.0	22	10.0	3	△ 75.0	1	△ 66.7	12	△ 25.0	11	22.2	174	397.1	
7月	202	29.5	110	△ 9.1	44	69.2	15	△ 73.2	79	△ 8.1	155	63.2	12	△ 47.8	2	100.0	22	△ 31.3	4	100.0	3	△ 25.0	9	△ 25.0	10	66.7	31	△ 13.9	
8月																													
9月																													
10月																													
11月																													
12月																													
平成28年1月																													
2月																													
3月																													
計	621	14.2	720	6.5	192	△ 4.0	144	△ 45.7	297	2.1	498	32.8	102	18.6	6	△ 33.3	76	△ 8.4	9	△ 66.7	8	△ 38.5	53	△ 5.4	36	71.4	265	130.4	

表(4) 市町別着工新設住宅状況 (2/2)

年月	木曾岬町		東員町		菰野町		朝日町		川越町		多気町		明和町		大台町		玉城町		度会町		大紀町		南伊勢町		紀北町		御浜町		紀宝町		全 県	
	戸数	前年比	戸数	前年比	戸数	前年比	戸数	前年比	戸数	前年比	戸数	前年比	戸数	前年比	戸数	前年比	戸数	前年比	戸数	前年比	戸数	前年比	戸数	前年比	戸数	前年比	戸数	前年比	戸数	前年比	戸数	前年比
平成26年4月	0	△ 100.0	1	△ 88.9	14	△ 26.3	7	600.0	7	△ 30.0	4	0.0	3	△ 62.5	4	100.0	8	100.0	5	150.0	0	△ 100.0	0	---	6	200.0	2	△ 33.3	1	△ 50.0	821	5.3
5月	1	---	15	400.0	7	△ 65.0	3	200.0	0	△ 100.0	6	△ 33.3	8	△ 42.9	3	50.0	2	△ 84.6	1	△ 50.0	1	△ 75.0	0	△ 100.0	2	100.0	1	---	1	---	566	△ 35.2
6月	4	300.0	9	50.0	29	61.1	15	150.0	18	63.6	6	△ 14.3	10	0.0	1	△ 66.7	7	0.0	0	△ 100.0	6	200.0	1	0.0	1	△ 75.0	0	△ 100.0	3	△ 57.1	941	△ 2.7
7月	0	△ 100.0	7	△ 50.0	25	78.6	3	△ 50.0	10	△ 9.1	8	300.0	16	1500.0	2	100.0	3	△ 70.0	1	0.0	1	---	1	---	2	△ 60.0	1	△ 66.7	2	△ 60.0	738	△ 17.5
8月	1	△ 66.7	8	△ 38.5	20	66.7	20	150.0	10	233.3	5	150.0	16	166.7	2	100.0	7	0.0	5	25.0	1	---	1	△ 50.0	1	△ 66.7	1	△ 85.7	0	△ 100.0	882	12.2
9月	0	△ 100.0	5	△ 58.3	17	△ 51.4	10	△ 50.0	22	83.3	4	100.0	5	---	3	200.0	6	△ 14.3	7	600.0	4	300.0	0	△ 100.0	3	0.0	1	△ 75.0	1	△ 80.0	814	△ 5.3
10月	1	△ 66.7	6	△ 14.3	53	55.9	25	31.6	12	△ 52.0	8	166.7	12	300.0	3	50.0	10	11.1	5	66.7	1	△ 66.7	2	0.0	4	△ 42.9	4	△ 33.3	3	△ 25.0	912	△ 19.6
11月	2	100.0	5	△ 44.4	12	△ 50.0	11	△ 50.0	12	20.0	3	△ 57.1	5	△ 44.4	18	260.0	8	△ 33.3	4	33.3	2	100.0	4	300.0	2	△ 50.0	3	0.0	0	△ 100.0	850	△ 20.9
12月	1	0.0	15	200.0	12	△ 53.8	17	41.7	17	0.0	6	△ 25.0	17	0.0	3	△ 25.0	8	△ 65.2	4	0.0	1	△ 50.0	1	△ 50.0	4	0.0	3	△ 57.1	0	△ 100.0	874	△ 15.0
平成27年1月	1	0.0	11	△ 26.7	42	147.1	7	△ 56.3	3	△ 84.2	3	△ 66.7	10	△ 56.5	1	△ 66.7	5	△ 64.3	4	100.0	1	---	1	---	3	0.0	1	△ 75.0	8	700.0	742	△ 19.4
2月	3	200.0	12	△ 14.3	23	△ 11.5	1	△ 85.7	4	△ 55.6	9	125.0	30	87.5	2	100.0	4	△ 20.0	2	△ 33.3	1	0.0	1	---	0	△ 100.0	1	△ 50.0	5	150.0	757	△ 6.0
3月	1	△ 50.0	10	233.3	29	107.1	2	△ 60.0	4	△ 42.9	2	100.0	6	0.0	1	0.0	0	△ 100.0	2	0.0	0	---	0	△ 100.0	3	200.0	1	△ 80.0	2	△ 66.7	837	14.0
計	15	△ 25.0	104	△ 5.5	283	9.3	121	△ 1.6	119	△ 12.5	64	10.3	138	22.1	43	65.4	68	△ 42.4	40	25.0	19	18.8	12	△ 20.0	31	△ 22.5	19	△ 72.1	26	△ 38.1	9,734	△ 10.4
平成27年4月	0	---	3	200.0	22	57.1	4	△ 42.9	8	14.3	3	△ 25.0	17	466.7	4	0.0	4	△ 50.0	3	△ 40.0	1	---	3	---	2	△ 66.7	4	100.0	4	300.0	807	△ 1.7
5月	2	100.0	8	△ 46.7	35	400.0	13	333.3	4	---	3	△ 50.0	39	387.5	0	△ 100.0	4	100.0	1	0.0	0	△ 100.0	0	---	3	50.0	5	400.0	1	0.0	885	56.4
6月	1	△ 75.0	9	0.0	12	△ 58.6	5	△ 66.7	4	△ 77.8	4	△ 33.3	25	150.0	2	100.0	6	△ 14.3	2	---	1	△ 83.3	0	△ 100.0	3	200.0	0	---	2	△ 33.3	913	△ 3.0
7月	1	---	9	28.6	18	△ 28.0	2	△ 33.3	30	200.0	4	△ 50.0	16	0.0	1	△ 50.0	10	233.3	3	200.0	1	0.0	1	0.0	2	0.0	1	0.0	1	△ 50.0	798	8.1
8月																															0	△ 100.0
9月																															0	△ 100.0
10月																															0	△ 100.0
11月																															0	△ 100.0
12月																															0	△ 100.0
平成28年1月																															0	△ 100.0
2月																															0	△ 100.0
3月																															0	△ 100.0
計	4	△ 20.0	29	△ 9.4	87	16.0	24	△ 14.3	46	31.4	14	△ 41.7	97	162.2	7	△ 30.0	24	20.0	9	28.6	3	△ 62.5	4	100.0	10	△ 9.1	10	150.0	8	14.3	3,403	11.0

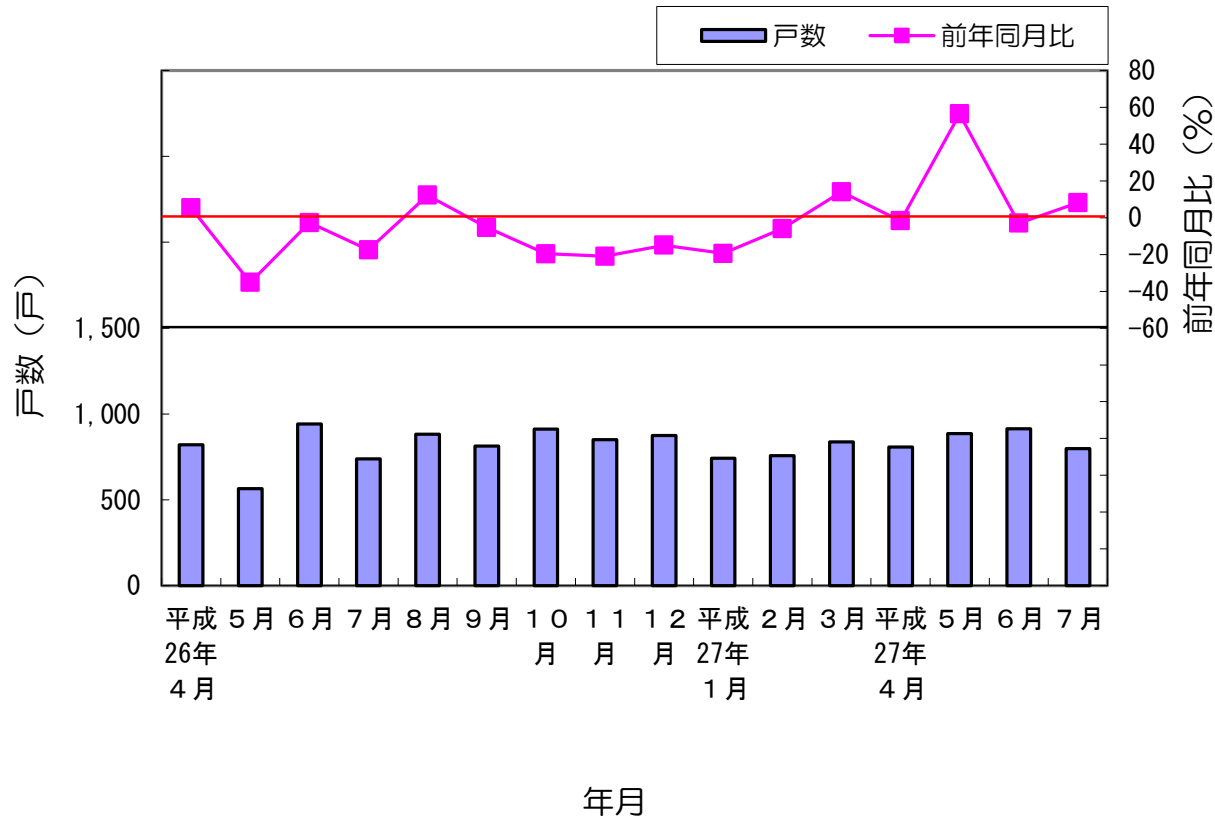
表(5)平成27年度14市別着工新設住宅状況【利用関係別・着工床面積】

■ 利用関係別

※床面積単位(m²)

市		4月		5月		6月		7月		8月		9月		10月		11月		12月		1月		2月		3月		計				
		戸数	床面積	戸数	床面積	戸数	床面積	戸数	床面積	戸数	床面積	戸数	床面積	戸数	床面積	戸数	床面積	戸数	床面積	戸数	床面積	戸数	床面積	戸数	床面積	戸数	床面積			
津市	計	140	13,825	150	13,692	129	13,522	202	16,843	0	0	0	0	0	0	0	0	0	0	0	0	0	0	0	0	0	621	57,882		
	持家	76	9,930	57	6,942	82	9,702	69	8,807																			284	35,381	
	貸家	52	2,502	64	3,322	25	1,247	123	6,540																			264	13,611	
	給与住宅	1	122	0	0	1	116	1	393																			3	631	
	分譲住宅	11	1,271	29	3,428	21	2,457	9	1,103																			70	8,259	
四日市市	計	149	16,020	270	25,784	191	17,606	110	12,575	0	0	0	0	0	0	0	0	0	0	0	0	0	0	0	0	0	0	720	71,985	
	持家	69	9,118	69	8,849	80	10,274	74	9,553																				292	37,794
	貸家	46	2,743	66	4,149	100	6,087	20	1,223																			232	14,202	
	給与住宅	1	194	0	0	0	0	0	0																				1	194
	分譲住宅	33	3,965	135	12,786	111	12,456	16	1,799																				195	19,795
伊勢市	計	53	6,076	45	5,339	50	6,531	44	5,232	0	0	0	0	0	0	0	0	0	0	0	0	0	0	0	0	0	0	192	23,178	
	持家	39	4,938	36	4,411	48	6,295	34	4,206																				157	19,850
	貸家	6	239	2	140	0	0	4	240																			12	619	
	給与住宅	0	0	0	0	0	0	0	0																				0	0
	分譲住宅	8	899	7	788	2	236	6	786																				23	2,709
松阪市	計	72	7,186	36	4,306	21	2,867	15	1,847	0	0	0	0	0	0	0	0	0	0	0	0	0	0	0	0	0	0	144	16,206	
	持家	43	5,002	30	3,659	17	2,360	15	1,847																				105	12,868
	貸家	18	990	1	123	0	0	0	0																				19	1,113
	給与住宅	0	0	0	0	0	0	0	0																				0	0
	分譲住宅	11	1,194	5	524	4	507	0	0																				20	2,225
桑名市	計	59	6,307	84	6,948	75	7,859	79	8,091	0	0	0	0	0	0	0	0	0	0	0	0	0	0	0	0	0	0	297	29,205	
	持家	27	3,428	27	3,496	43	5,337	45	5,926																				142	18,187
	貸家	10	466	47	2,295	24	1,676	24	1,104																				105	5,541
	給与住宅	0	0	1	119	0	0	0	0																				1	119
	分譲住宅	22	2,413	9	1,038	8	846	10	1,061																				49	5,358
鈴鹿市	計	119	11,335	100	10,430	124	11,036	155	15,877	0	0	0	0	0	0	0	0	0	0	0	0	0	0	0	0	0	0	498	48,678	
	持家	49	5,959	49	6,291	58	7,061	54	6,996																				210	26,307
	貸家	48	2,931	41	2,967	51	2,302	41	2,746																				181	10,946
	給与住宅	0	0	0	0	0	0	0	0																				0	0
	分譲住宅	22	2,445	10	1,172	15	1,673	60	6,135																				107	11,425
名張市	計	56	3,923	12	1,333	22	1,974	12	1,210	0	0	0	0	0	0	0	0	0	0	0	0	0	0	0	0	0	0	102	8,440	
	持家	16	1,919	7	814	14	1,727	6	697																				43	5,157
	貸家	39	1,897	0	0	8	247	5	414																				52	2,558
	給与住宅	0	0	1	74	0	0	0	0																				1	74
	分譲住宅	1	107	4	445	0	0	1	99																				6	651
尾鷲市	計	2	280	0	0	2	291	2	243	0	0	0	0	0	0	0	0	0	0	0	0	0	0	0	0	0	0	6	814	
	持家	2	280	0	0	2	291	2	243																				6	814
	貸家	0	0	0	0	0	0	0	0																				0	0
	給与住宅	0	0	0	0	0	0	0	0																				0	0
	分譲住宅	0	0	0	0	0	0	0	0																				0	0
亀山市	計	14	2,082	18	2,456	22	2,658	22	2,313	0	0	0	0	0	0	0	0	0	0	0	0	0	0	0	0	0	0	76	9,509	
	持家	14	2,082	18	2,456	17	2,132	14	1,782																				63	8,452
	貸家	0	0	0	0	0	0	8	531																				8	531
	給与住宅	0	0	0	0	0	0	0	0																				0	0
	分譲住宅	0	0	0	0	5	526	0	0																				5	526
鳥羽市	計	0	0	2	286	3	368	4	496	0	0	0	0	0	0	0	0	0	0	0	0	0	0	0	0	0	0	9	1,150	
	持家	0	0	2	286	3	368	4	496																				9	1,150
	貸家	0	0	0	0	0	0	0	0																				0	0
	給与住宅	0	0	0	0	0	0	0	0																				0	0
	分譲住宅	0	0	0	0	0	0	0	0																				0	0
熊野市	計	2	552	2	236	1	102	3	415	0	0	0	0	0	0	0	0	0	0	0	0	0	0	0	0	0	0	8	1,305	
	持家	2	552	2	236	1	102	3	415																				8	1,305
	貸家	0	0	0	0	0	0	0	0																				0	0
	給与住宅	0	0	0	0	0	0	0	0																				0	0
	分譲住宅	0	0	0	0	0	0	0	0																				0	0
いなべ市	計	18	2,346	14	1,768	12	1,500	9	1,208	0	0	0	0	0	0	0	0	0	0	0	0	0	0	0	0	0	0	53	6,822	
	持家	18	2,346	14	1,768	7	964	8	1,095																				47	6,173
	貸家	0	0	0	0	0	0	0	0																				0	0
	給与住宅	0	0	0																										

図(1)住宅着工戸数・対前年同月比の推移(三重県分)



図(2)利用関係別着工状況(三重県分)

