

# 三重テラスで素敵なお正月

～年末年始企画のご案内～



## “迎春” 三重の特選商品 販売

日時：12/1（火）～30（水）10時～20時  
 （※ただし、30日（水）は17時まで）

内容：伊勢しめ縄、紅白醤油、温州みかん、紅白かまぼこなど、三重ならではの迎春用品が勢揃いします。  
 ※紅白かまぼこは12/25以降の取り扱いです。

お問合せ先：ショップ  
 (03-5542-1033)



## 年忘れ福引大会

日時：12/23（水）～30（水）10時～20時

内容：期間中に三重テラスショップ・ストランで1,000円以上お買い上げの方が、抽選できます。三重県ならではの素敵な賞品をご用意して、お待ちしております。（2階イベントスペースにて）



なにかできるかは  
お楽しみ♪

## 福袋初売り

日時：1/2（土）10時～

内容：三重県の豪華な食材や、特産物をぎっしり詰め込んだお得な福袋です。三重県のとびきり「いいもの」で初福を招きませんか？

- ・プレミアム福袋 10万円
- ・伊勢志摩サミット開催決定記念福袋 33,100円

その他にもお値打ちな福袋をご用意しています。

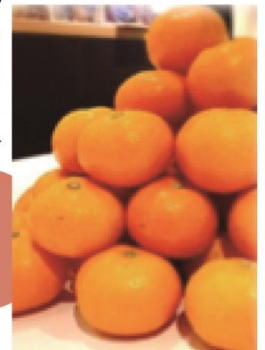
※売切れ次第終了になりますので、ご了承ください。



## お正月恒例プレゼント & ふるまい

日時：1/2（土）～7（木）10時～

内容：みかんなど、三重県の特産品プレゼント（各日先着100名様）や、甘酒、お神酒などのふるまいを行います。なくなり次第終了になりますので、ご了承ください。



## 三重テラスの冬ギフト

日時：平成28年2/29（月）まで

内容：活き伊勢海老、松阪牛ステーキサーロインなど「食の宝庫」三重から大切な方々へのギフトを取り揃えて販売しております。



## 三重テラス年末年始営業のお知らせ

年内は12/30（水）まで  
 年始は1/2（土）から営業します。

※年内最終営業日は、ショップは17時まで  
 レストランは15時まで、イベントスペースは  
 20時まで営業します。年始は10時～営業します。

2016年もどうぞ  
 宜しくお願い致します！

# 三重テラスの 12・1月イベント

winter

## 「地球の調和・心の平和をうたうアート」アトリエ・エレマン・プレザンの作品展

日時：12/19 (土)～1/7 (木)  
(12/31、1/1、申込制のイベント開催時は除く)

<作品展>10時～20時 (初日は13時から、最終日17時まで)  
<トーク>12/20(日)14時～

ゲスト：佐久間 寛厚さん (アトリエ・エレマン・プレザン東京)  
ナビゲーター：生駒 芳子さん (ファッションジャーナリスト)

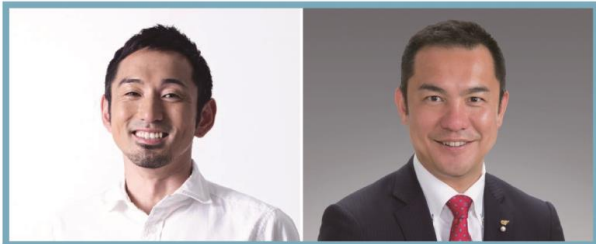
定員：50名 (要事前申込 先着順) ※締切 12/16 (水)

アトリエ・エレマン・プレザンは、ダウン症の人たちのためのプライベートアトリエです。三重・志摩市と東京・世田谷にアトリエがあります。彼らの色鮮やかで、調和のとれた作品を鑑賞し、移りゆく年を穏やかな気持ちで迎えてみませんか？



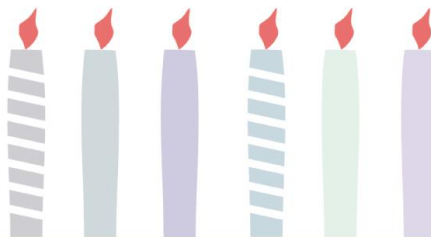
## COOLMIE トークライブ

日時：12/19 (土) 19時～20時  
テーマ：「人生に喜びをもたらすスポーツ・ライフ」  
ゲスト：為末 大さん (元プロ陸上選手)  
コーディネーター：鈴木 英敬 (三重県知事)  
定員：50名 (要事前申込 先着順) ※締切 12/14 (月)



## クリスマスキャンドルづくり体験

日時：12/23 (水祝) 10時～17時  
定員：100名 (先着順)  
内容：カラフルなクリスマスキャンドルづくりを楽しんでいただけます。小さなお子様も参加できます。  
協力：カメヤマキャンドル



## 積木広場 & 忍者体験コーナー

日時：12/21 (月)～1/7 (木) 10時～17時  
(12月31日、1月1日、申込制のイベント開催時は除く)  
内容：三重の木を使った積木で遊べるコーナーと、忍者衣装による忍者体験及び手裏剣投げコーナーを設置。

みんなで  
伊賀忍者に  
なろう！



## お問合せ先

三重テラス  
MIE TERRACE

東京都中央区日本橋室町 2-4-1 YUITO ANNEX  
TEL 03-5542-1035  
東京メトロ銀座線・半蔵門線「三越前」駅地下直結  
JR 総武線「新日本橋」駅地下直結

