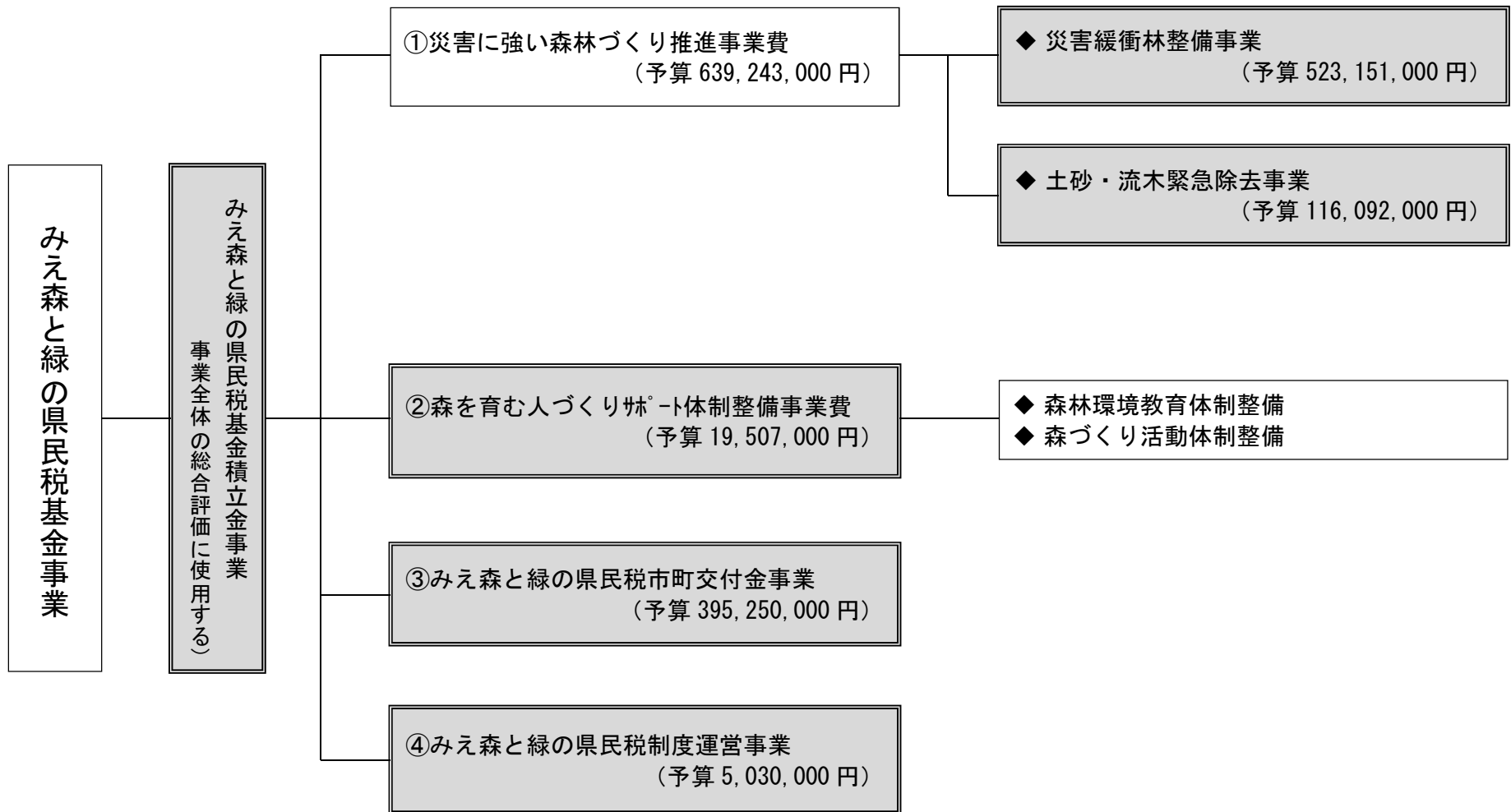


平成 27 年度基金事業・事業別評価（資料編）

目 次

1. みえ森と緑の県民税基金事業	2
2. 災害に強い森林づくり推進事業	3
3. 森を育む人づくりサポート体制整備事業	17
4. みえ森と緑の県民税市町交付金事業	22
5. みえ森と緑の県民税制度運営事業費	35

平成 27 年度みえ森と緑の県民税基金事業の構成（平成 27 年度歳出予算（12 月補正予算）：総額 1,059,030,000 円）



※グレーの囲みの単位で、「平成 27 年度みえ森と緑の県民税基金事業・事業別評価シート」を作成しています。

平成27年度 災害に強い森林づくり推進事業 実施予定箇所

H28.1.31現在

No	事業名	市町名	大字等	地区名	事業概要	調整伐(ha)	危険木等除去体積(m3)		進捗状況
							危険木等除去体積(m3)	調整伐(ha)	
1	災害緩衝林整備事業	いなべ市	藤原町山口	空谷(好谷)	危険木除去、森林整備	2.17	43		完成
2	災害緩衝林整備事業	鈴鹿市	小岐須町	大間谷	危険木除去、森林整備	4.65	13		完成
3	災害緩衝林整備事業	亀山市	関町沓掛	口洗場	危険木除去、森林整備	4.96	22		完成
4	災害緩衝林整備事業	四日市市	水沢町	冠山	危険木除去、森林整備	0.20	2		未着手
5	災害緩衝林整備事業	亀山市	白木町	北河内	危険木除去、森林整備	3.48	2		未着手
6	災害緩衝林整備事業	津市	芸濃町河内	小舟山	危険木除去、森林整備	9.43	25		施工中
7	災害緩衝林整備事業	津市	美杉町杉平	サムヤマ	危険木除去、森林整備	25.44	70		施工中
8	災害緩衝林整備事業	津市	美杉町杉平	ミズタニ	危険木除去、森林整備	0.00	209		施工中
9	災害緩衝林整備事業	津市	美杉町八手俣	ワキガノ	危険木除去、森林整備	10.35	164		施工中
10	災害緩衝林整備事業	津市	美里町桂畑	梅ノ木沢1	危険木除去、森林整備	6.76	25		施工中
11	災害緩衝林整備事業	津市	美里町桂畑	梅ノ木沢2	危険木除去、森林整備	2.53	25		施工中
12	災害緩衝林整備事業	松阪市	飯南町上仁柿	足谷	危険木除去、森林整備	8.26	71		完成
13	災害緩衝林整備事業	松阪市	飯南町有間野	井ノ本	危険木除去、森林整備	6.27	37		完成
14	災害緩衝林整備事業	松阪市	飯高町野々口	西又谷川	危険木除去、森林整備	11.23	126		施工中
15	災害緩衝林整備事業	松阪市	飯高町乙栗子	麦尾	危険木除去、森林整備	2.74	83		施工中
16	災害緩衝林整備事業	松阪市	飯高町月出	軒谷	危険木除去	0.00	56		施工中
17	災害緩衝林整備事業	大台町	江馬	後谷	危険木除去、森林整備	13.66	425		施工中
18	災害緩衝林整備事業	大台町	藺	井丸谷	危険木除去、森林整備	14.39	221		施工中
19	災害緩衝林整備事業	大台町	栗谷	余谷	危険木除去、森林整備	14.29	309		施工中
20	災害緩衝林整備事業	松阪市	飯高町乙栗子	谷地奥	危険木除去、森林整備	18.86	313		未着手
21	災害緩衝林整備事業	松阪市	飯高町加波	風呂谷	危険木除去、森林整備	11.38	177		未着手
22	災害緩衝林整備事業	大紀	大内山	定本(奥唐子)	危険木除去、森林整備	28.29	77		完成
23	災害緩衝林整備事業	大紀	大内山	栗ヶ谷	危険木除去、森林整備	15.30	22		施工中
24	災害緩衝林整備事業	大紀	大内山	名古屋	危険木除去、森林整備	5.30	64		施工中
25	災害緩衝林整備事業	度会町	注連指	屏風岩谷	危険木除去、森林整備	13.30	47		未着手
26	災害緩衝林整備事業	大紀町	永会	藤ヶ谷	危険木除去、森林整備	11.03	18		未着手
27	災害緩衝林整備事業	大紀町	崎	中谷	危険木除去、森林整備	14.30	14		未着手
28	災害緩衝林整備事業	伊賀市	島ヶ原	大谷	危険木除去、森林整備	3.63	262		完成
29	災害緩衝林整備事業	伊賀市	西山	鬼屋	危険木除去、森林整備	3.97	40		完成
30	災害緩衝林整備事業	伊賀市	西高倉	ナメリ	危険木除去、森林整備	5.27	10		完成
31	災害緩衝林整備事業	伊賀市	腰山	大滝	危険木除去、森林整備	3.05	102		施工中
32	災害緩衝林整備事業	伊賀市	柘植町	木落	危険木除去、森林整備	5.80	243		未着手
33	災害緩衝林整備事業	紀北町	紀伊長島区十須	広内	危険木除去、森林整備	9.10	59		施工中
34	災害緩衝林整備事業	紀北町	紀伊長島区三浦	鹿焼	危険木除去	0.00	22		
35	災害緩衝林整備事業	紀北町	紀伊長島区十須	大野内	危険木除去	0.00	65		
36	災害緩衝林整備事業	紀北町	海山区小浦	桜谷	危険木除去、森林整備	4.02	16		施工中
37	災害緩衝林整備事業	紀北町	海山区矢口浦	生熊2	危険木除去、森林整備	3.45	17		
38	災害緩衝林整備事業	尾鷲市	梶賀町	丸山	危険木除去、森林整備	17.46	50		施工中
39	災害緩衝林整備事業	尾鷲市	三木里町	猪山	危険木除去、森林整備	7.00	35		
40	災害緩衝林整備事業	熊野市	飛鳥町大又	池田平	危険木除去、森林整備	0.67	13		完成
41	災害緩衝林整備事業	熊野市	飛鳥町大又	大島谷	危険木除去、森林整備	5.33	68		完成
42	災害緩衝林整備事業	熊野市	神川町神上	向地(坊の谷)	危険木除去、森林整備	8.21	17		完成
43	災害緩衝林整備事業	御浜町	神木	東地	危険木除去、森林整備	11.05	64		施工中
44	災害緩衝林整備事業	御浜町	川瀬	川瀬奥	危険木除去、森林整備	8.11	239		施工中
45	災害緩衝林整備事業	紀宝町	桐原	大地山	危険木除去、森林整備	3.36	321		完成
合計	契約箇所 37箇所			完成 13箇所		358.05	4,303		

No	事業名	市町名	大字等	地区名	事業概要	流木・土砂除去		進捗状況
						流木体積(m3)	土砂体積(m3)	
1	土砂・流木緊急除去事業	いなべ市	北勢町新町	南河内	土砂除去		3,268	完成
2	土砂・流木緊急除去事業	亀山市	関町市瀬	転石	土砂除去		70	施工中
3	土砂・流木緊急除去事業	大台町	桧原	東又谷	土砂、流木除去	30	13,529	完成
4	土砂・流木緊急除去事業	大台町	桧原	東又谷2	土砂、流木除去	50	5,700	未着手
5	土砂・流木緊急除去事業	熊野市	飛鳥町神山	石間淵	土砂、流木除去	347	5,176	施工中
6	土砂・流木緊急除去事業	熊野市	五郷町寺谷	清水谷	土砂、流木除去	3	884	施工中
合計	契約箇所 5箇所			完成 2箇所		430	28,627	

災害に強い森林づくり推進事業

三重県農林水産部治山林道課

近年頻発する豪雨等の異常気象の増加をふまえ、流木や土砂の流出による災害発生の恐れのある「崩壊土砂流出危険地区(以下、危険地区)」の溪流沿いの森林を対象に、県が流木災害等を抑制するため、①溪流内の危険木の除去、②流木や土砂の流下を緩衝する溪流沿いの森林整備、③倒木や土砂の溪流への流入を抑制する山腹斜面での森林整備など、災害緩衝林の整備を進めます。

また、危険地区流域内の森林において、豪雨時に流下して下流に被害を与えるおそれのある治山施設等に異常堆積した流木や土砂等について、除去を行います。

I 災害緩衝林整備事業

- ①危険地区溪流部において、流木になる恐れのある危険木を下流へ流れ出さなくするために「危険木の伐採、撤去」
- ②①の周辺溪岸部において、上流からの土砂の流下を緩和するために「立木の大径化を促す調整伐、伐採木の撤去」
- ③①②の周辺山腹部において、溪流内に土砂が流れ出さなくするために「立木の根茎の発達を促す調整伐」

II 土砂・流木緊急除去事業

危険地区流域の森林において、豪雨等によって流出し人家等に被害を与える恐れのある「異常堆積した流木や土砂等の除去」



※崩壊土砂流出危険地区とは、地形(傾斜、土層深、溪床勾配)、地質、林況等からみて、山腹崩壊等により発生した土砂が土石流となって流出し、人家、公共施設に被害を与えるおそれがある地区を表したものです。国の調査要領に基づく調査結果であり、土地利用等に制限を加えるものではありません。



整備後の森林状況(紀宝町内)

災害緩衝林整備事業

近年頻発する豪雨等の異常気象の増加をふまえ、流木や土砂の流出による災害発生の恐れのある「崩壊土砂流出危険地区」の溪流沿いの森林を対象に、流木災害等を抑制するため、①溪流内の危険木の除去、②流木や土砂の流下を緩衝する溪流沿いの森林整備、③倒木や土砂の溪流への流入を抑制する山腹斜面での森林整備など、災害緩衝林の整備を進めます。

<整備前の森林の状態>

流出する恐れのある危険木が存在

間伐不足で過密小径な林分

下層植生がみられず表土が流出

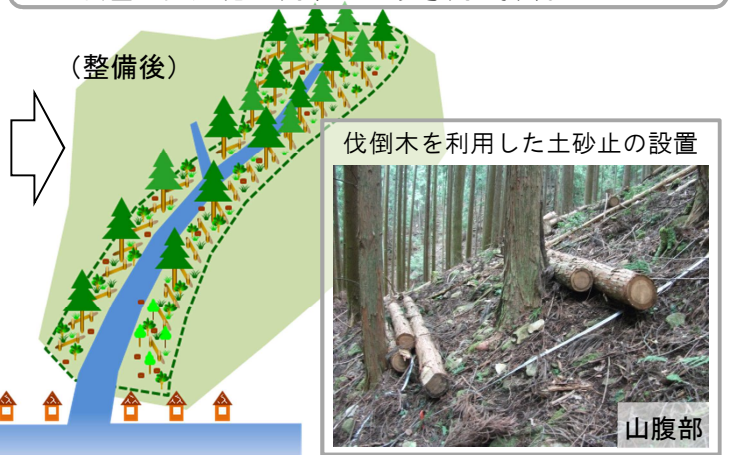


<整備区分 青字：立地環境 赤字：整備内容>

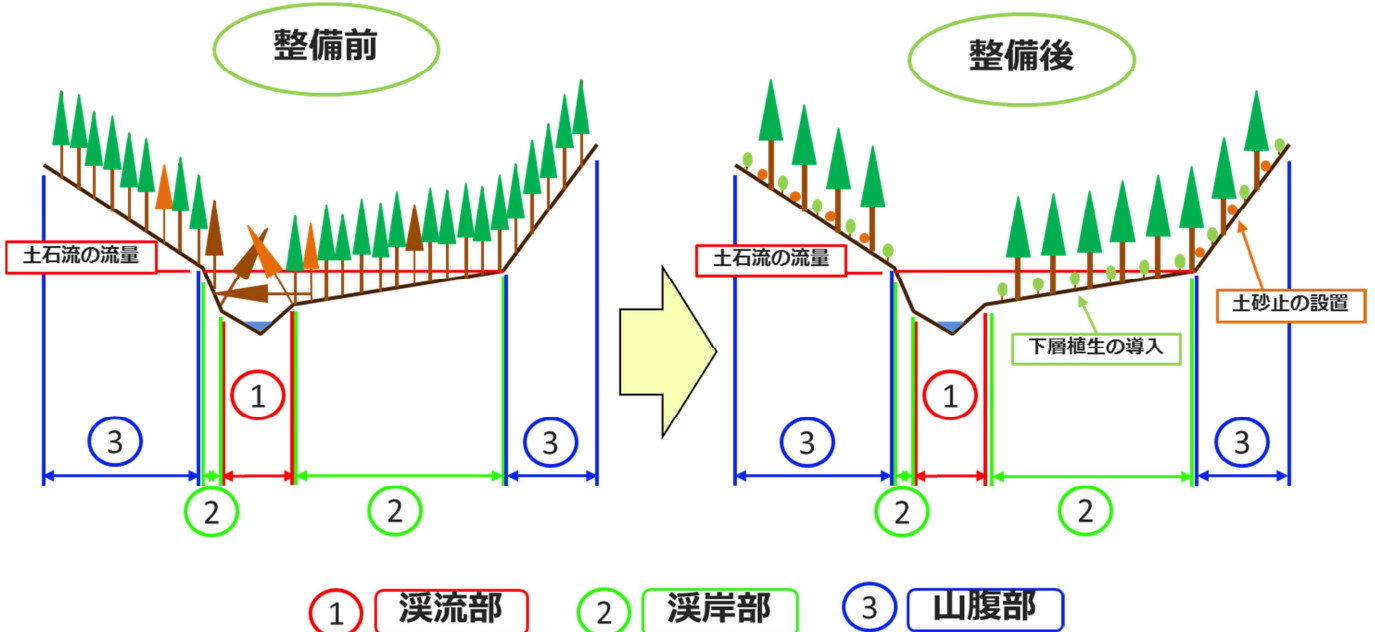
①溪流部で危険木の除去⇒流木発生抑制

②溪岸部で調整伐による立木の大径化促進⇒森林の抵抗力の増加⇒流木・土砂等流下緩衝

③山腹部で調整伐による根系の発達促進、土砂止の設置⇒斜面の安定化⇒流木・土砂等流出抑制



【整備区分横断図】



① 溪流部 ② 溪岸部 ③ 山腹部

