

平成27年度災害緩衝林整備事業 整備箇所

事例1 いなべ市(空谷)

溪流部、溪岸部

危険木等除去体積 43m³
調整伐面積 2.17ha

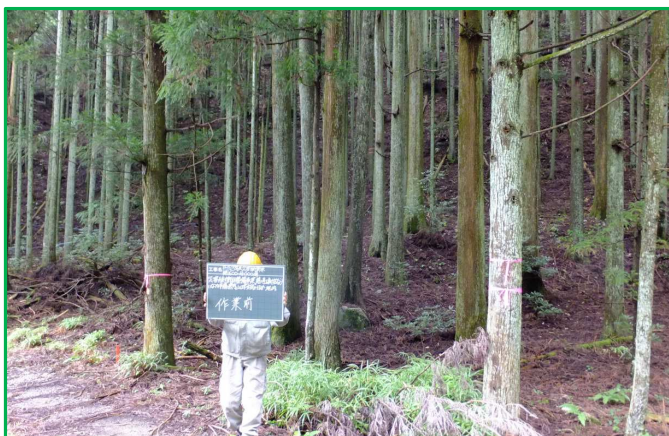


整備前



整備後

山腹部



整備前



整備後

平成27年度災害緩衝林整備事業 整備箇所

事例2 松阪市(足谷)

溪流部

危険木等除去体積 71m³
調整伐面積 8.26ha

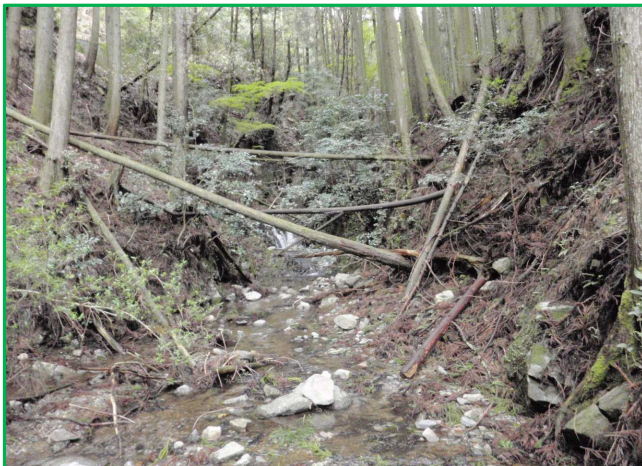


整備前

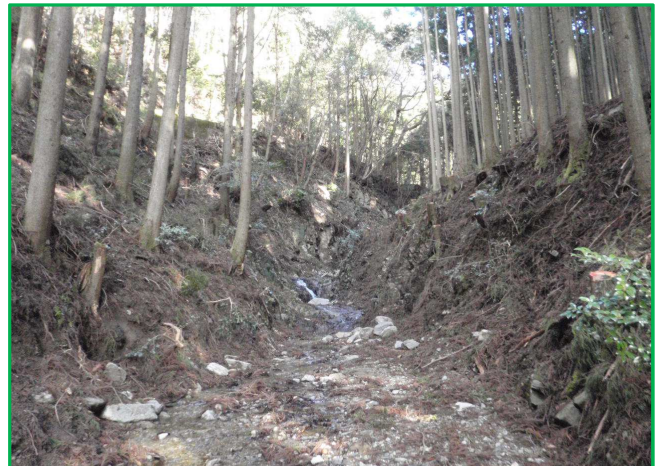


整備後

溪流部、溪岸部

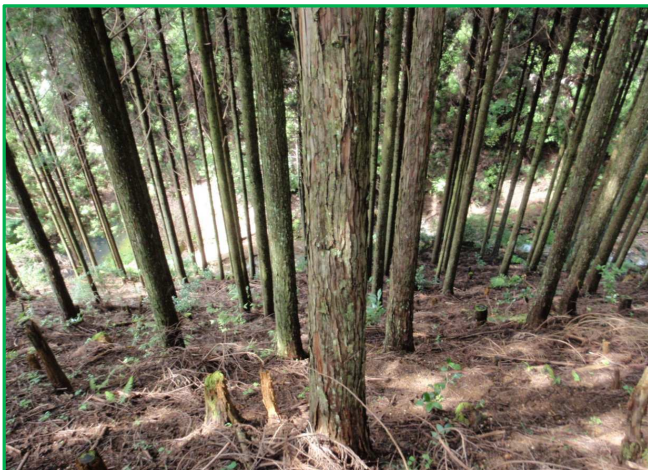


整備前



整備後

山腹部



整備前



整備後

平成27年度災害緩衝林整備事業 整備箇所

事例3 伊賀市(大谷) 溪流部

危険木等除去体積 262m³
調整伐面積 3.63ha



整備前



整備後

溪流部、溪岸部



整備前



整備後

山腹部



整備前



整備後