

総合評価方式建設工事

アンケート結果

(平成27年12月実施)

平成27年度 入札参加者へのアンケート(建設工事)

本アンケートでは、平成17年4月に施行された「公共工事の品質確保の促進に関する法律(品確法)」に基づき、価格競争から価格と品質で総合的に優れた調達への転換を図るため総合評価方式による競争入札を実施しております。今回のアンケートでは、入札参加者に対してアンケート調査をお願いし、今後の改善に役立てる目的のものです。

1. 調査概要

入札参加者に対し建設工事の総合評価方式に関するアンケート調査を平成27年12月7日(月)から12月25日(金)までの期間、実施しました。

調査対象者は、平成27年4月1日から11月末日までの期間に総合評価方式による入札参加された246社です。

実施方法は、郵送、ファックス又は、電子メールとしました。

なお、アンケート調査票は三重県のHPよりダウンロードも可能としました。

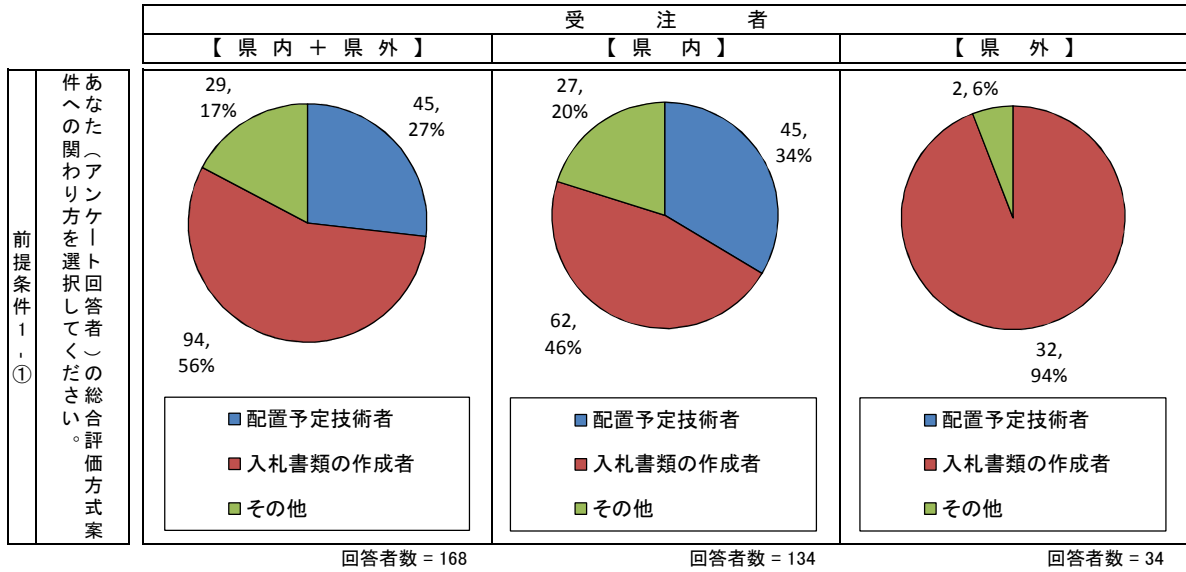
調査の基本事項を下表に示す。

対象		対象	回答	回答率
参加者	全体	246	168	68.3 %
	県内	191	134	70.2 %
	県外	55	34	61.8 %

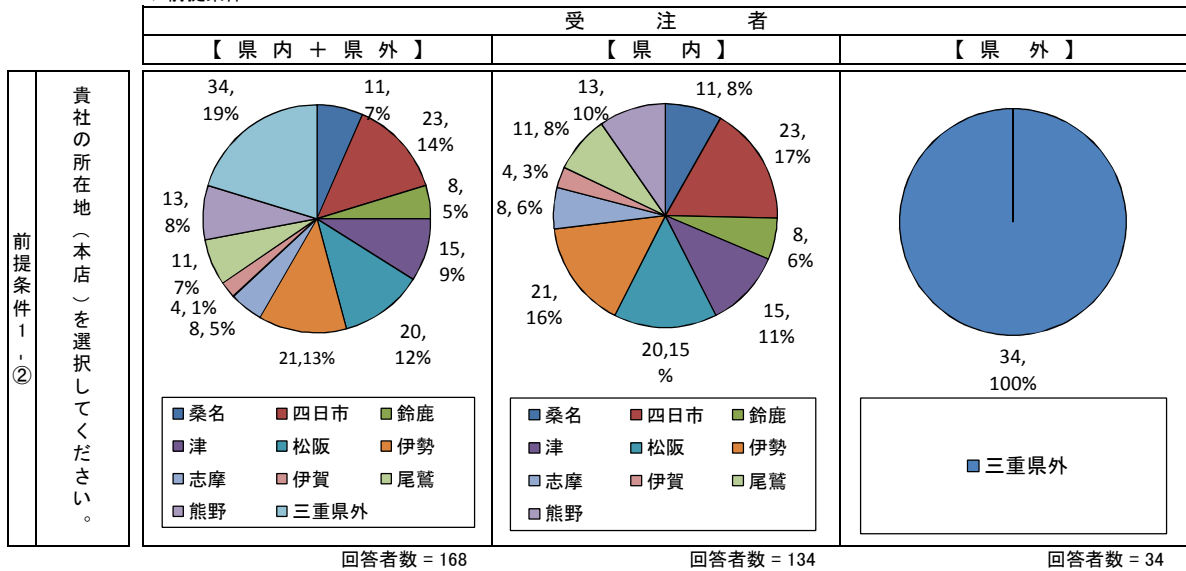
対象		平均参加数 件数	平均落札 件数	備考
参加者	全体	3.4	0.9	
	県内	3.8	1.0	
	県外	1.6	0.2	

総合評価方式にかかるアンケート結果(建設工事)

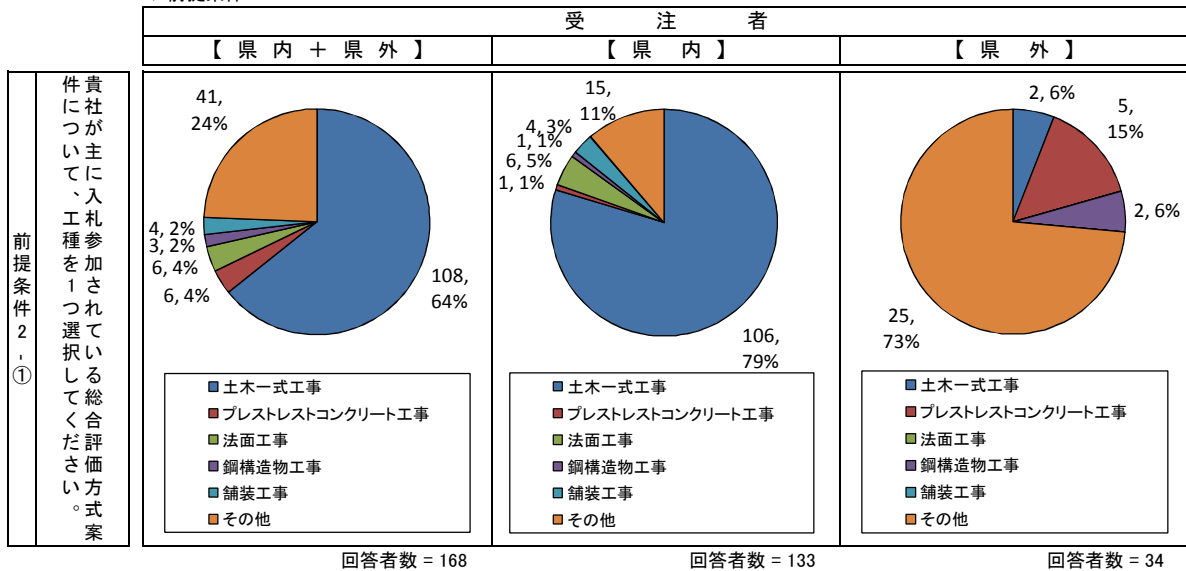
Q. 前提条件



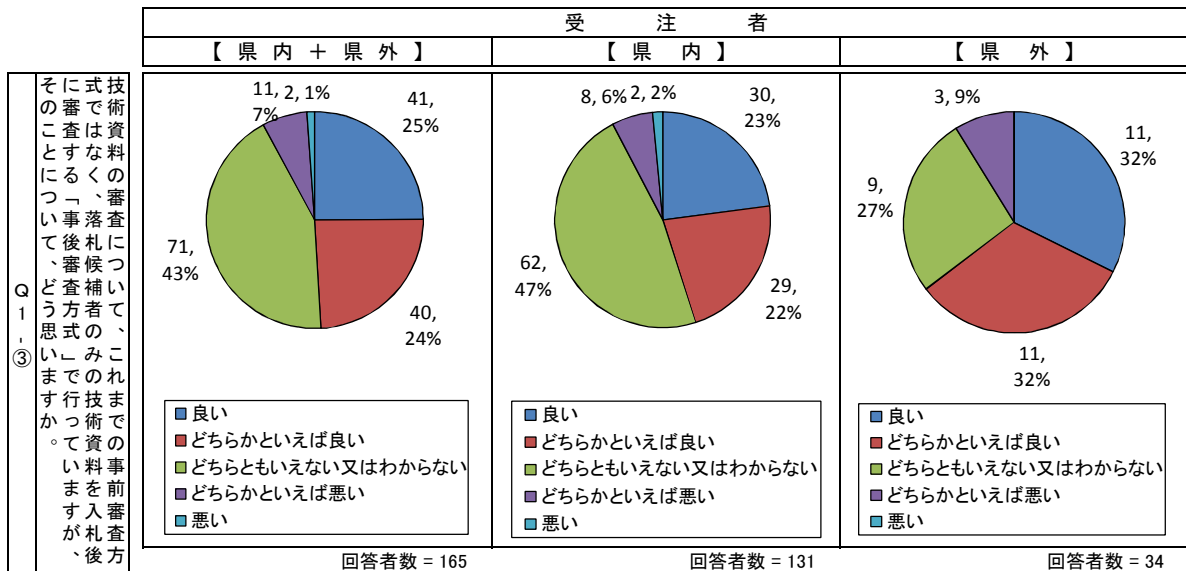
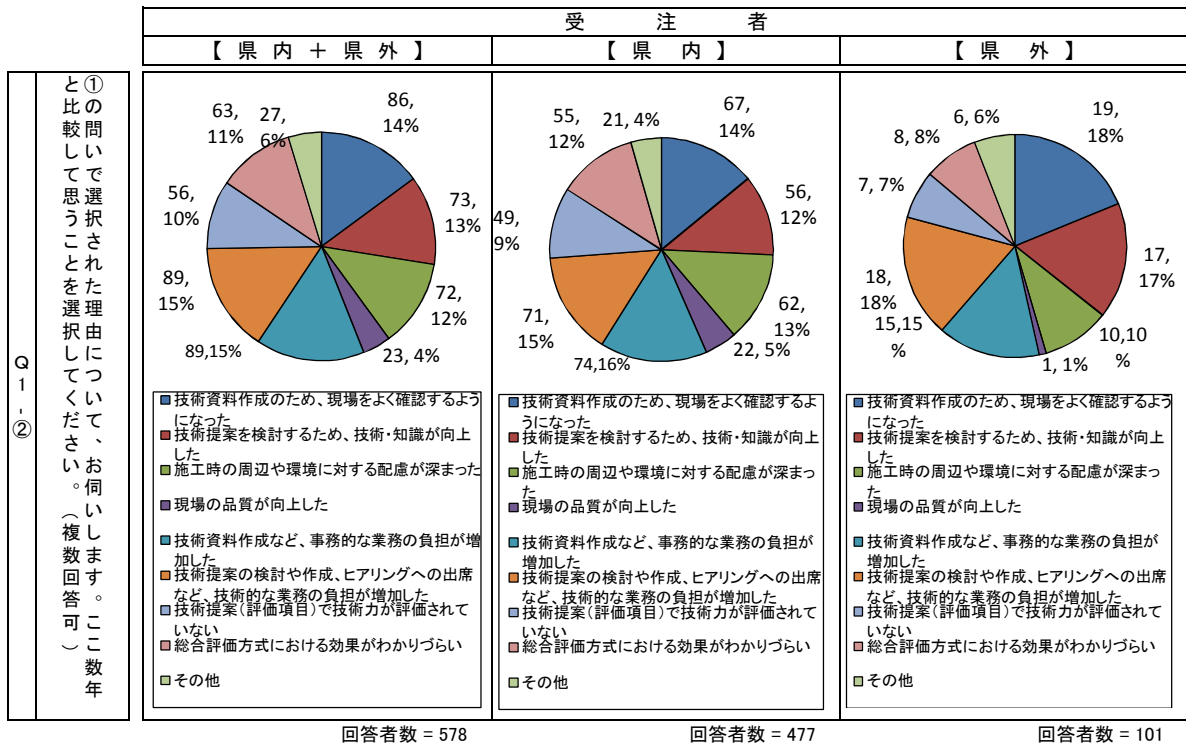
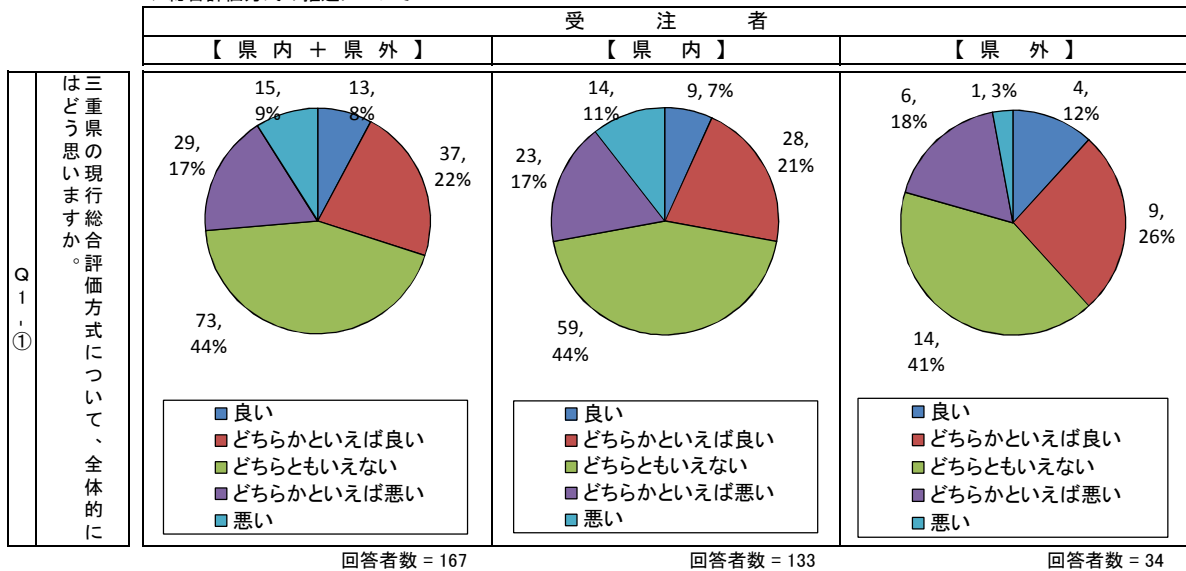
Q. 前提条件



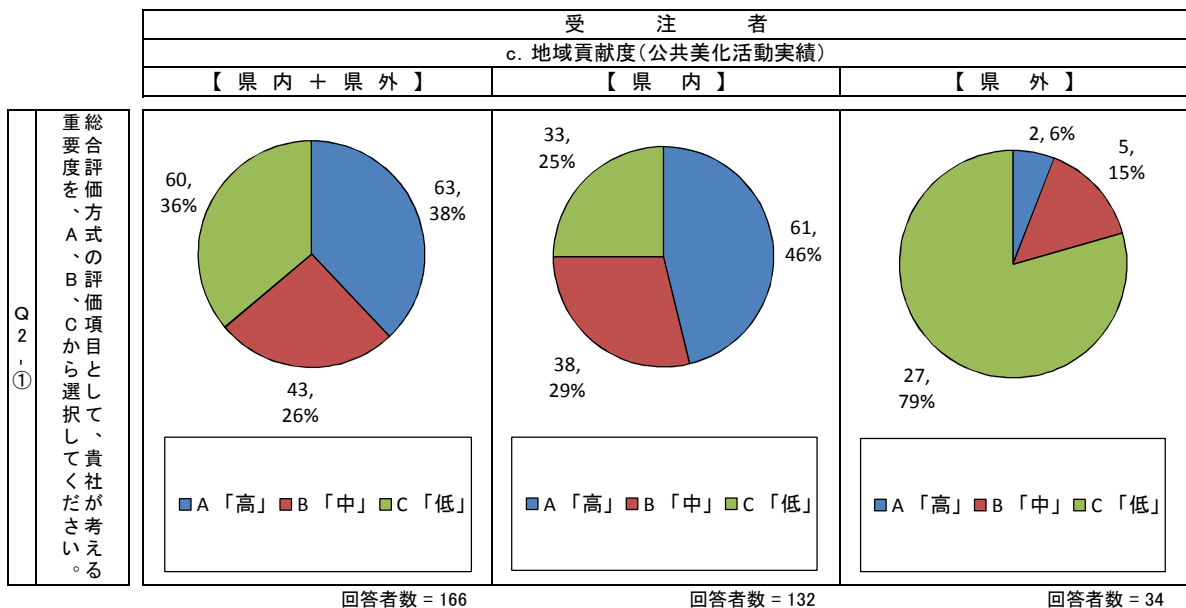
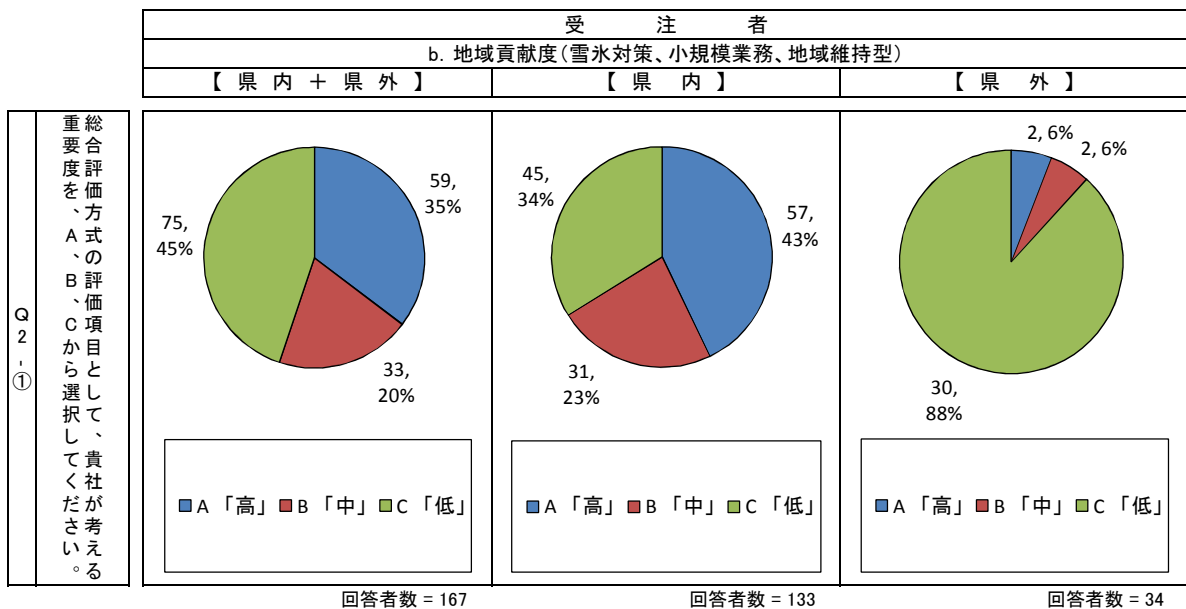
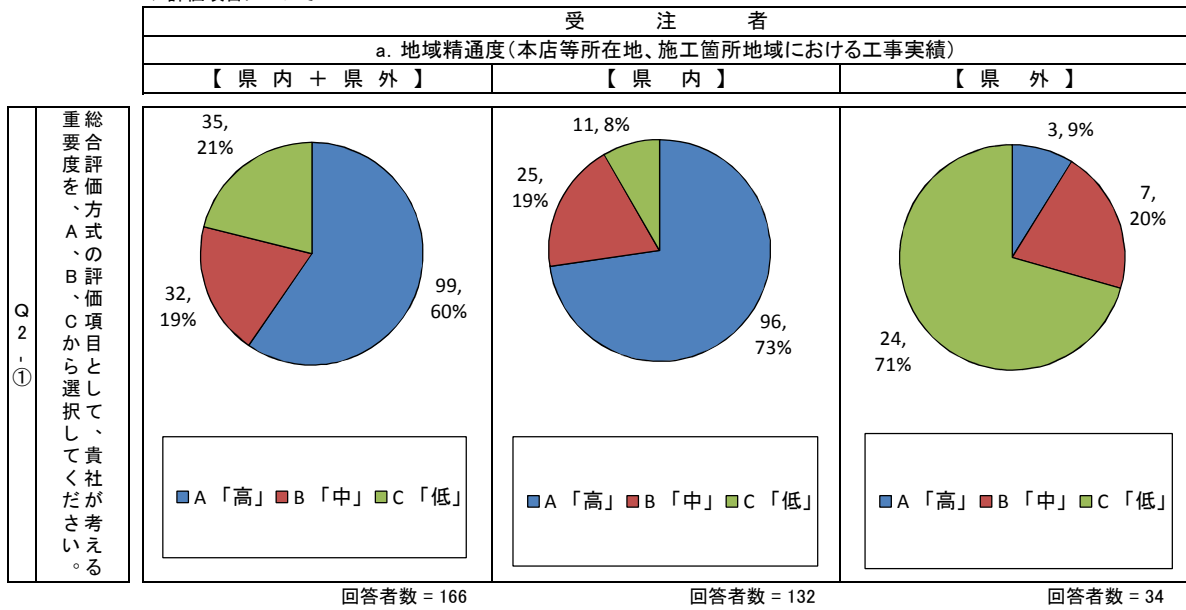
Q. 前提条件



Q. 総合評価方式の推進について



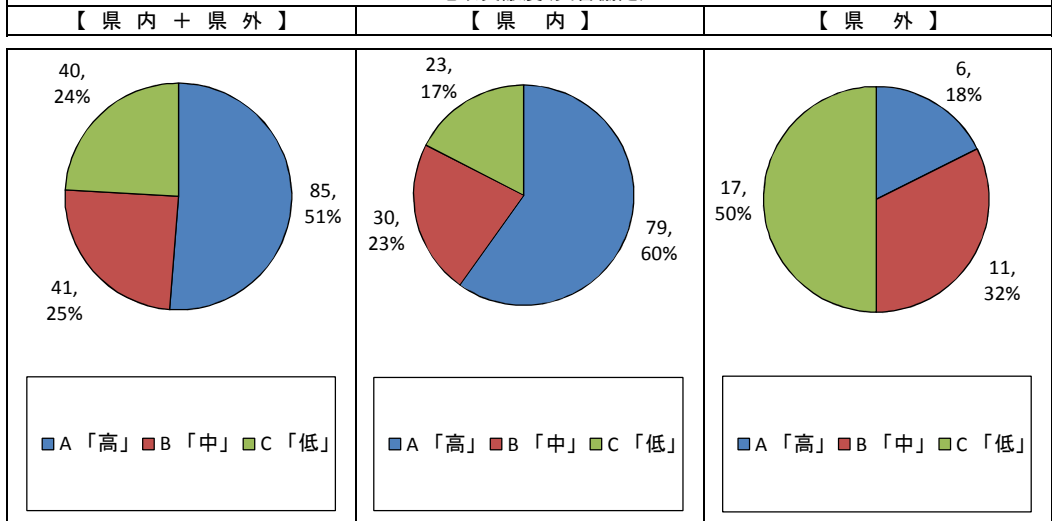
Q. 評価項目について



受 注 者
d. 地域貢献度(災害協定)

Q 2 - ①

総合評価方式の評価項目として、貴社が考える重要度を、A、B、Cから選択してください。



回答者数 = 166

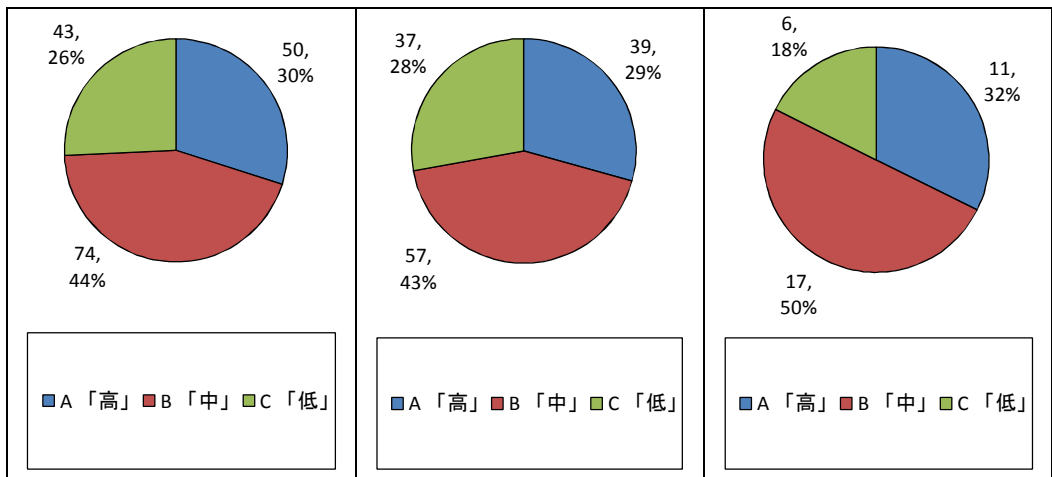
回答者数 = 132

回答者数 = 34

受 注 者
e. 社会貢献度(次世代活動、男女共同活動、障がい者雇用、ISO14001、M-EMS)

Q 2 - ①

総合評価方式の評価項目として、貴社が考える重要度を、A、B、Cから選択してください。



回答者数 = 167

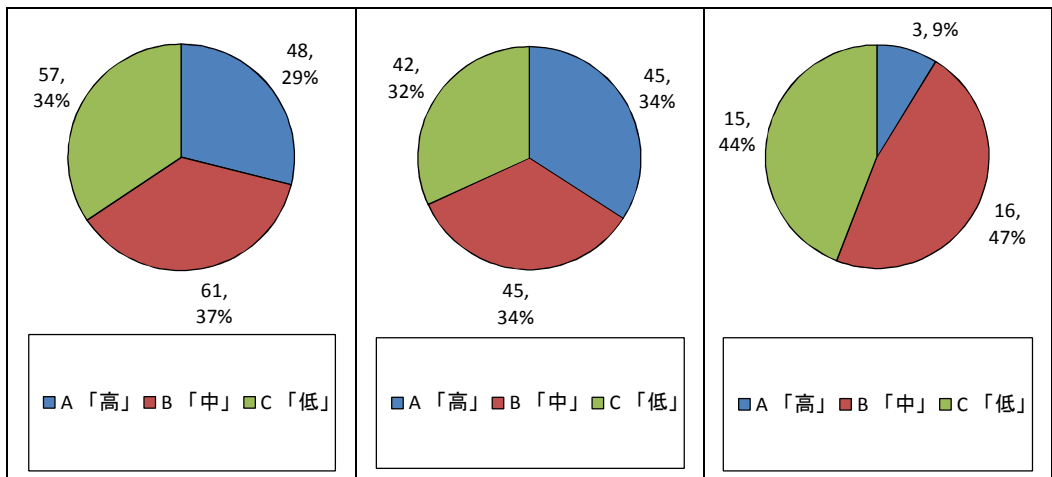
回答者数 = 133

回答者数 = 34

受 注 者
f. 県内企業による施工

Q 2 - ①

総合評価方式の評価項目として、貴社が考える重要度を、A、B、Cから選択してください。



回答者数 = 166

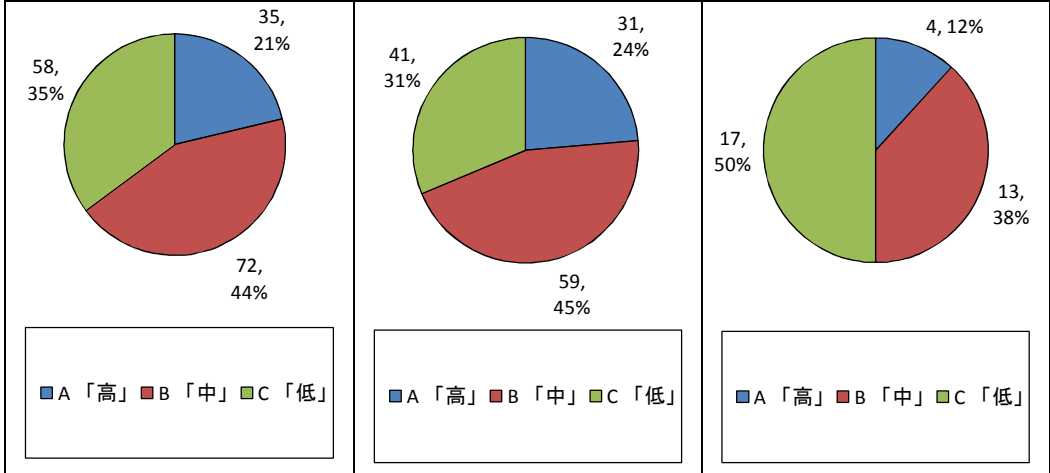
回答者数 = 132

回答者数 = 34

受 注 者		
g. 県内産資材		
【 県 内 + 県 外 】	【 県 内 】	【 県 外 】

Q 2 - ①

総合評価方式の評価項目として、貴社が考える重要度を、A、B、Cから選択してください。

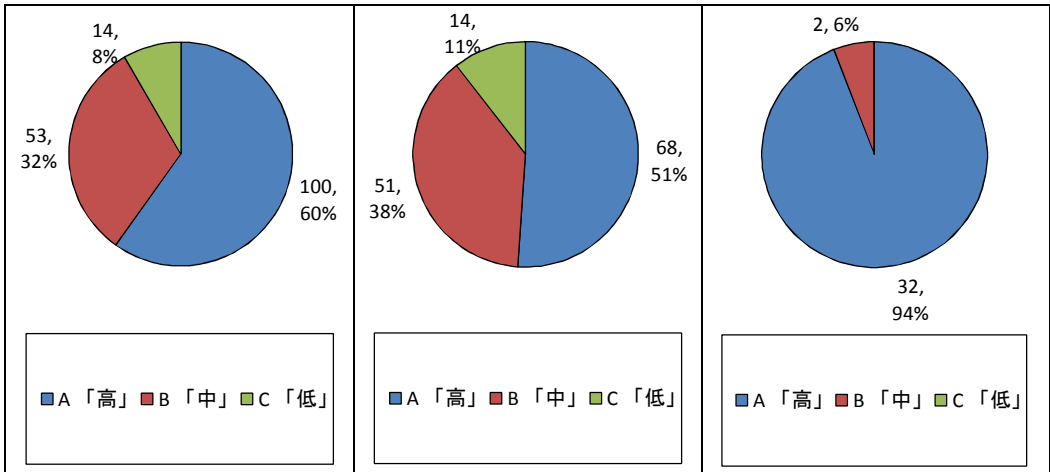


回答者数 = 165
回答者数 = 131
回答者数 = 34

受 注 者		
h. 企業の工事事績		
【 県 内 + 県 外 】	【 県 内 】	【 県 外 】

Q 2 - ①

総合評価方式の評価項目として、貴社が考える重要度を、A、B、Cから選択してください。

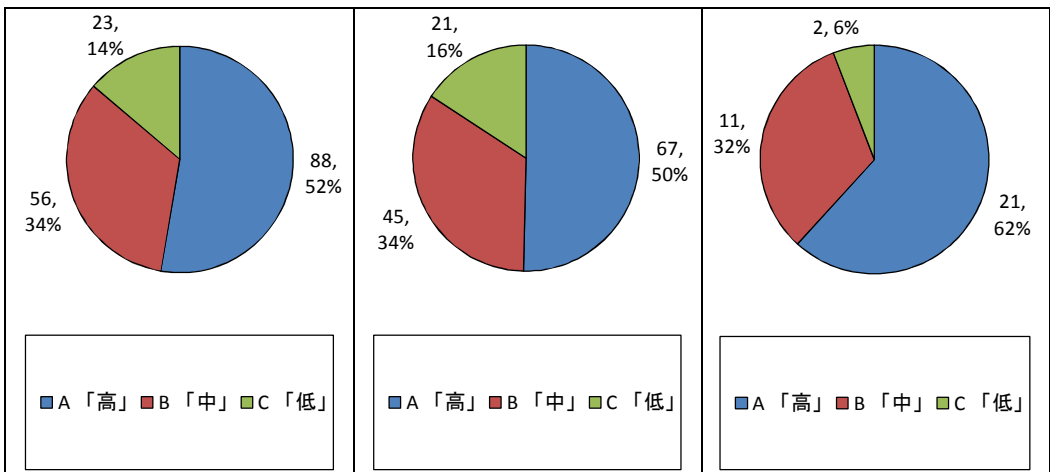


回答者数 = 167
回答者数 = 133
回答者数 = 34

受 注 者		
i. 工事成績		
【 県 内 + 県 外 】	【 県 内 】	【 県 外 】

Q 2 - ①

総合評価方式の評価項目として、貴社が考える重要度を、A、B、Cから選択してください。



回答者数 = 167
回答者数 = 133
回答者数 = 34

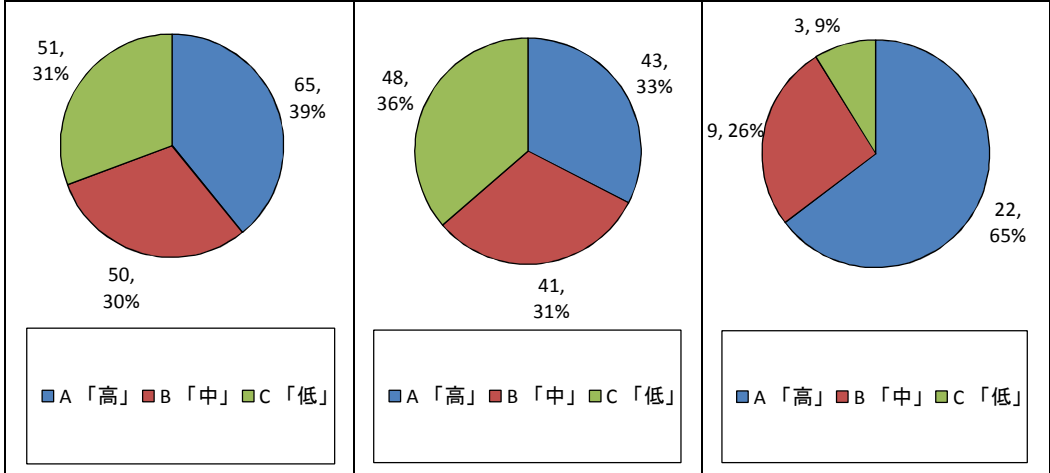
受 注 者

j. 品質マネジメント(ISO9000s)の認証

【 県 内 + 県 外 】	【 県 内 】	【 県 外 】
---------------	---------	---------

Q 2 - ①

総合評価方式の評価項目として、貴社が考える重要度を、A、B、Cから選択してください。



回答者数 = 166 回答者数 = 132 回答者数 = 34

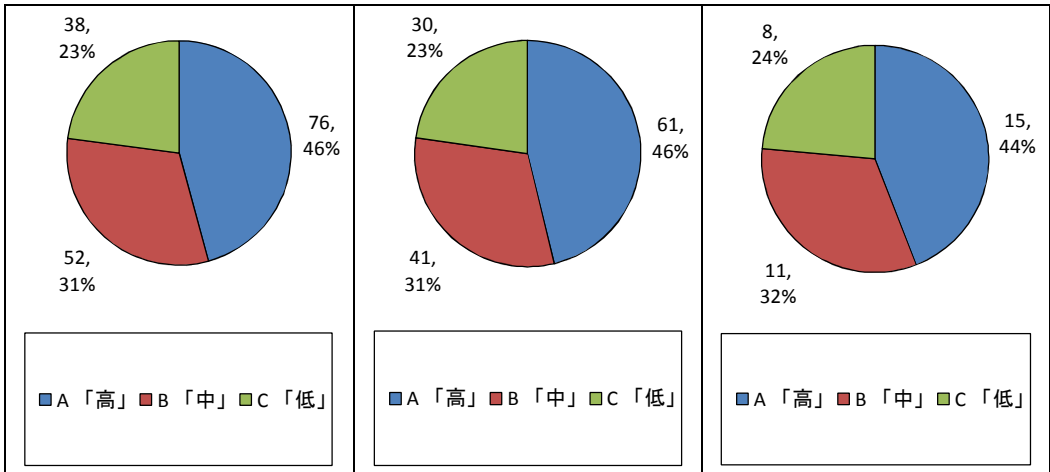
受 注 者

k. 労働安全衛生管理

【 県 内 + 県 外 】	【 県 内 】	【 県 外 】
---------------	---------	---------

Q 2 - ①

総合評価方式の評価項目として、貴社が考える重要度を、A、B、Cから選択してください。



回答者数 = 166 回答者数 = 132 回答者数 = 34

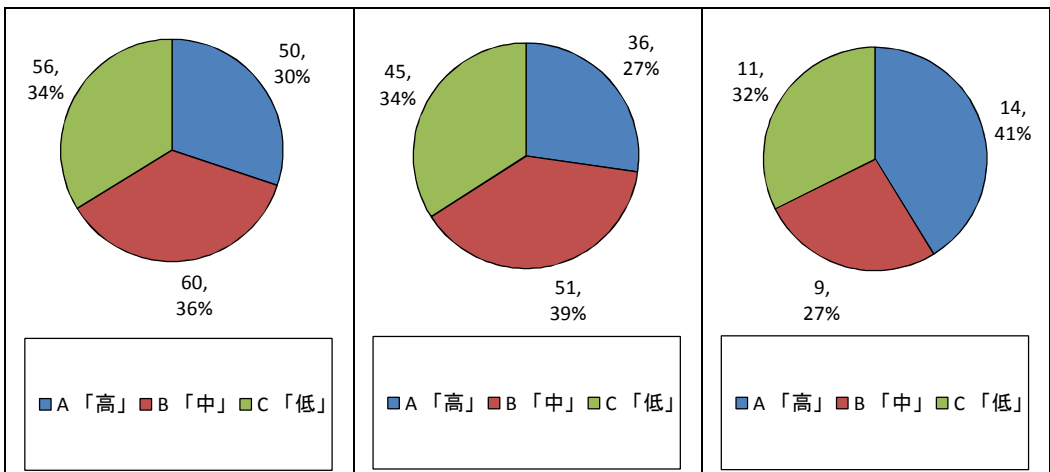
受 注 者

l. 受注工事高

【 県 内 + 県 外 】	【 県 内 】	【 県 外 】
---------------	---------	---------

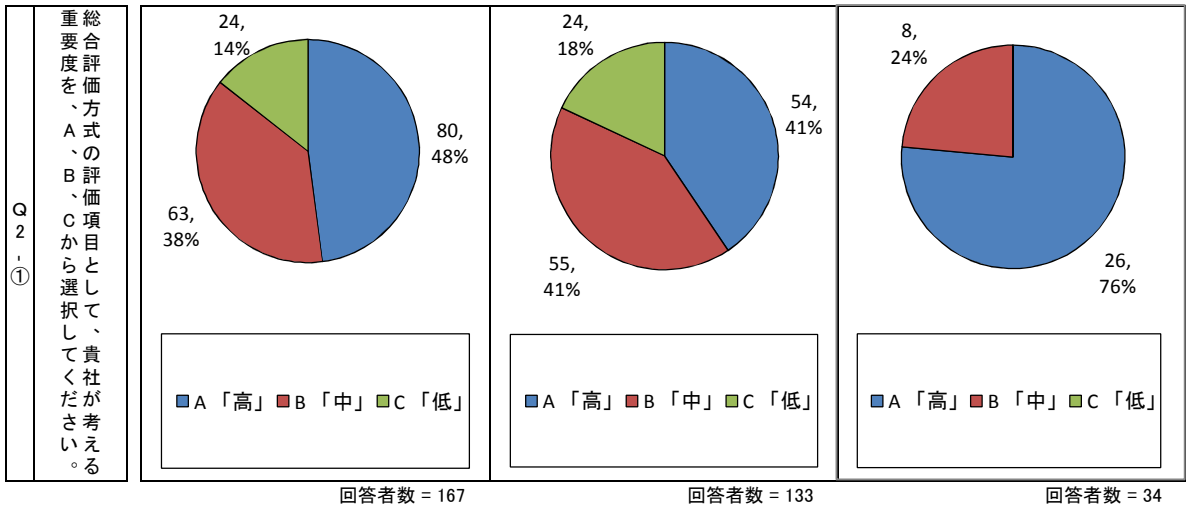
Q 2 - ①

総合評価方式の評価項目として、貴社が考える重要度を、A、B、Cから選択してください。

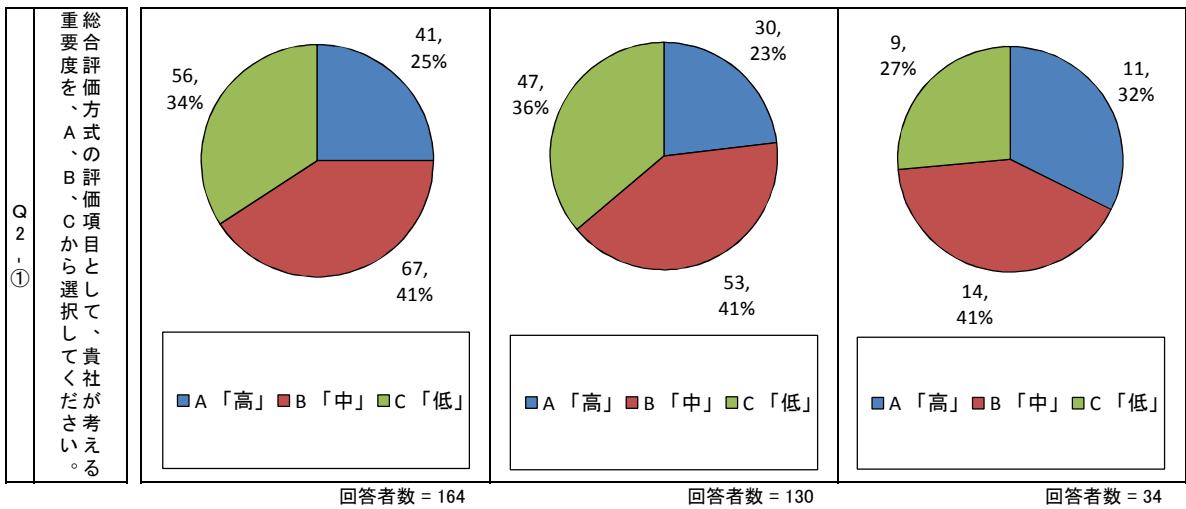


回答者数 = 166 回答者数 = 132 回答者数 = 34

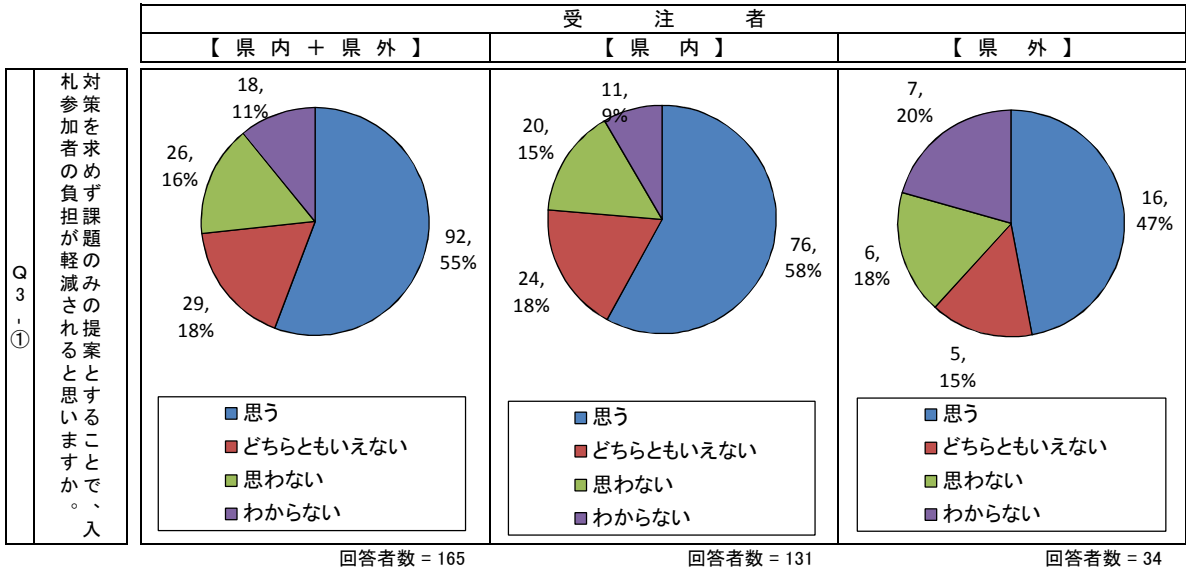
受 注 者
m. 配置予定技術者の工事実績

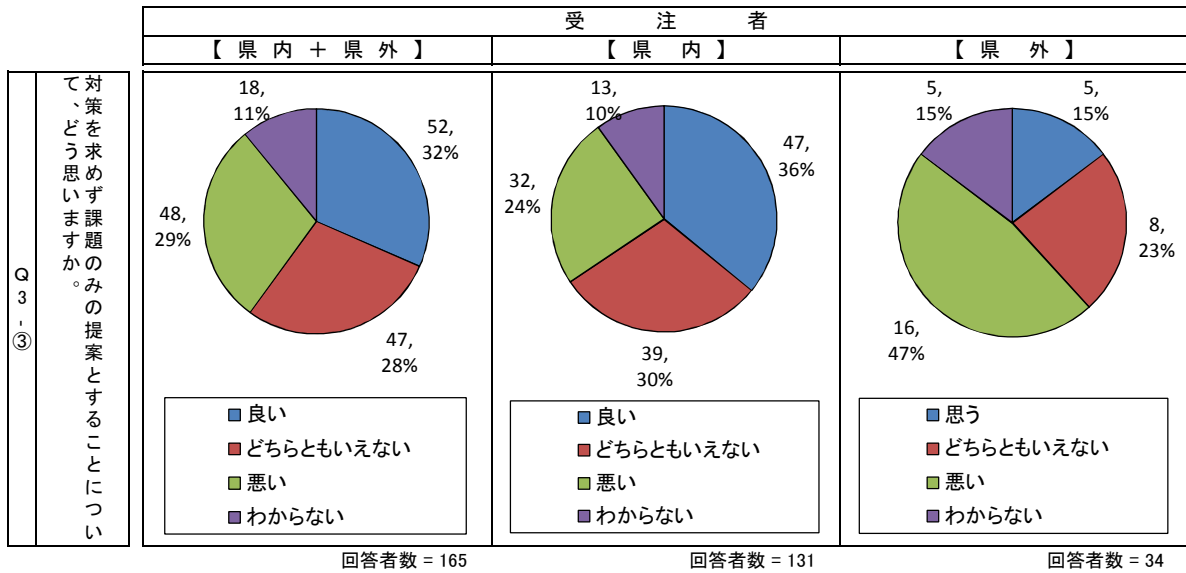


受 注 者
n. 配置予定技術者のCPD取組実績

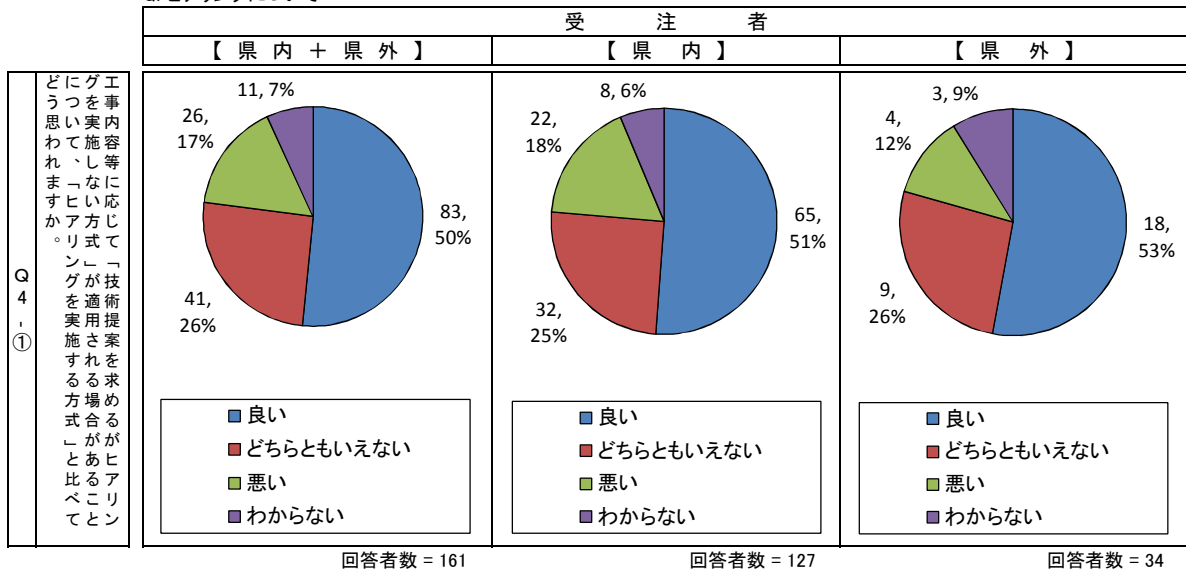


Q. 技術提案について

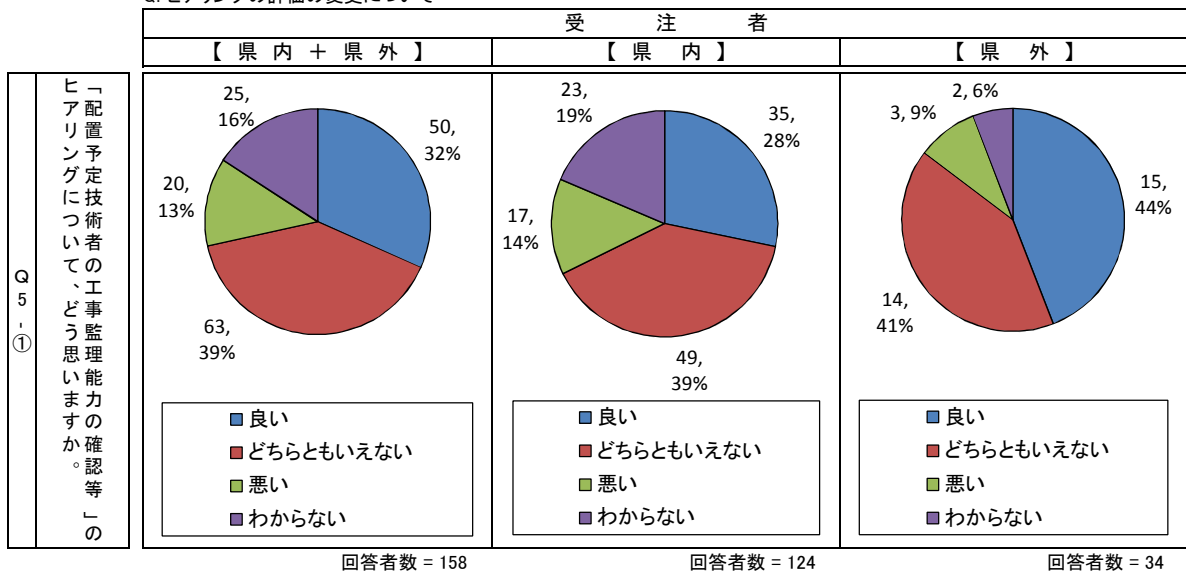




Q. ヒアリングについて



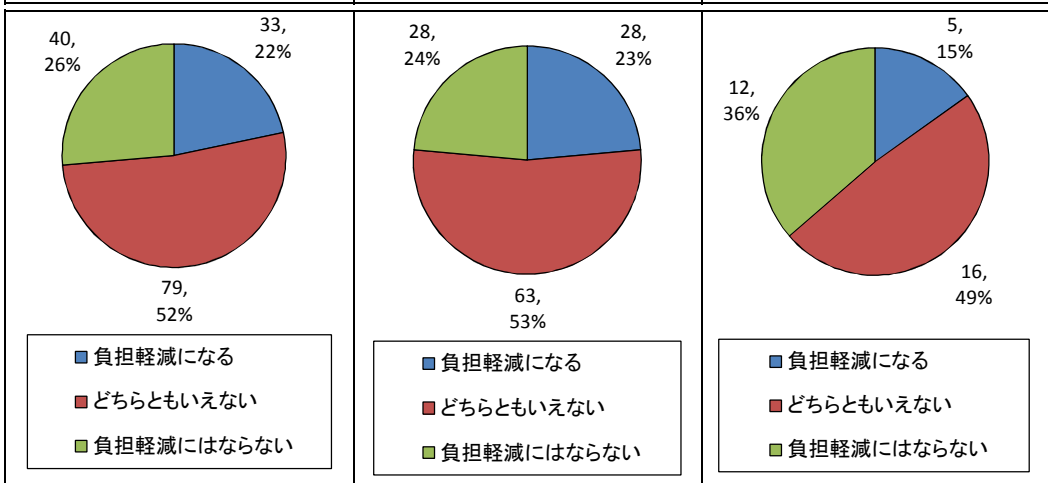
Q. ヒアリングの評価の変更について



Q 5 - ③

変更したことに
技術提案の
中身について
、技術者が
工事監理
するヒア
リング等
に
か

受注者



回答者数 = 152

回答者数 = 119

回答者数 = 33