

平成25年度 黒のり漁場栄養塩調査表

第17回

調査日:平成26年1月22日

| 漁場名 | 採水時刻 | 水温 | | 比重 | | DIN(μ g/L) | | PO4-P(μ g/L) | | |
|------|---------|------|-------|------|-------|-----------------|-------|-------------------|-------|-----|
| | | 今回 | 前回 | 今回 | 前回 | 今回 | 前回 | 今回 | 前回 | |
| | | | 1月15日 | | 1月15日 | | 1月15日 | | 1月15日 | |
| 桑名 | 木曾岬 | 5:00 | 9.9 | 10.2 | 23.1 | 22.2 | 194 | 262 | 20 | 16 |
| | 伊曾島(温泉) | 5:40 | 8.3 | 8.6 | 14.0 | 23.4 | 363 | 159 | 12 | 18 |
| | 伊曾島(新田) | 5:45 | 9.9 | 10.7 | 23.4 | 23.9 | 158 | 142 | 10 | 17 |
| | 城南 | | 9.6 | 10.8 | 21.5 | 24.0 | 177 | 167 | 14 | 22 |
| 鈴鹿 | 下箕田 | | 9.0 | 欠 | 23.2 | 欠 | 61 | 欠 | 9 | 欠 |
| | 浜田 | | 8.7 | 9.4 | 23.2 | 23.2 | 79 | 180 | 13 | 149 |
| | 原永 | | 8.5 | 8.6 | 23.5 | 23.2 | 20 | 136 | 10 | 21 |
| | 白子 | 9:30 | 8.3 | 8.6 | 23.6 | 23.2 | 8 | 131 | 48 | 24 |
| 津市 | | | 6.2 | 欠 | 23.7 | 欠 | 7 | 欠 | 10 | 欠 |
| 松阪 | 大口 | | 7.7 | 6.8 | 22.6 | 20.2 | 85 | 350 | 6 | 29 |
| 伊勢湾 | 下御糸 | | 8.0 | 8.5 | 23.6 | 23.6 | 4 | 80 | 4 | 12 |
| | 大淀 | | 8.0 | 8.0 | 23.6 | 23.2 | 5 | 79 | 2 | 11 |
| | 東大淀 | | 7.5 | 7.5 | 23.4 | 23.1 | 4 | 70 | 8 | 12 |
| | 今一色(台場) | | 未記入 | 7.0 | 23.3 | 23.1 | 4 | 66 | 8 | 12 |
| | 今一色(八幡) | | 未記入 | 欠 | 23.6 | 欠 | 6 | 欠 | 8 | 欠 |
| 鳥羽磯部 | 桃取町 | | 8.7 | 7.0 | 23.7 | 23.6 | 29 | 88 | 8 | 15 |
| | 答志上手(内) | | 8.7 | 欠 | 23.9 | 欠 | 37 | 欠 | 8 | 欠 |
| | 答志上手(外) | | 8.7 | 8.6 | 24.1 | 23.8 | 52 | 76 | 8 | 13 |
| | 菅島(表) | | 8.2 | 9.9 | 23.8 | 24.1 | 36 | 90 | 8 | 16 |
| | 菅島(裏) | | 11.0 | 11.9 | 24.9 | 24.8 | 83 | 104 | 15 | 18 |
| | 安楽島 | | 9.1 | 10.9 | 24.3 | 24.6 | 37 | 90 | 8 | 15 |

※DIN…アンモニア態窒素、亜硝酸態窒素、硝酸態窒素

※PO4-P…リン酸態リン

【ノリの生育条件】

| | 水温 | 比重 | DIN(μ g/L) | PO4-P(μ g/L) |
|------|-------|-------|-----------------|-------------------|
| 好適条件 | 8~13 | 15~24 | 100~400 | 15~50 |
| 最適条件 | 10~13 | 20~22 | 200 | 30 |

概況 漁場の水温は、6.2~11.0℃です。白子港の水温は、平年より低めで推移しています。比重は、平年より高めで推移しています。高密度で植物プランクトンが発生している漁場があります。今後の動向に気を付けてください。潮位は、潮位図に比べて-26~+8cmで推移しています(1月21日午前9時現在で+2cm)。

桑名 栄養塩量は、十分量です。
 鈴鹿 栄養塩量は、白子で極端に少なくなっています。
 中勢 栄養塩量は、津市で極端に少なくなっています。
 南勢 栄養塩量は、極端に少なくなっています。
 鳥羽 栄養塩量は、菅島(裏)以外で少なくなっています。

☆栄養塩動向調査(PDF版)はインターネット上で見ることもできます。

【パソコンの場合】鈴鹿水産研究室 <http://www.mpstpc.pref.mie.jp/SUI/suzuka/jouhou/nori/index.htm>

【携帯電話の場合】 http://osakana-mie.com/cgi-bin/mie_gyo/user/phone.cgi

上記アドレスをbookmark登録してご利用頂くか、右側の二次元バーコードをカメラ付携帯電話で読み取り表示されたアドレスにアクセスしてください。

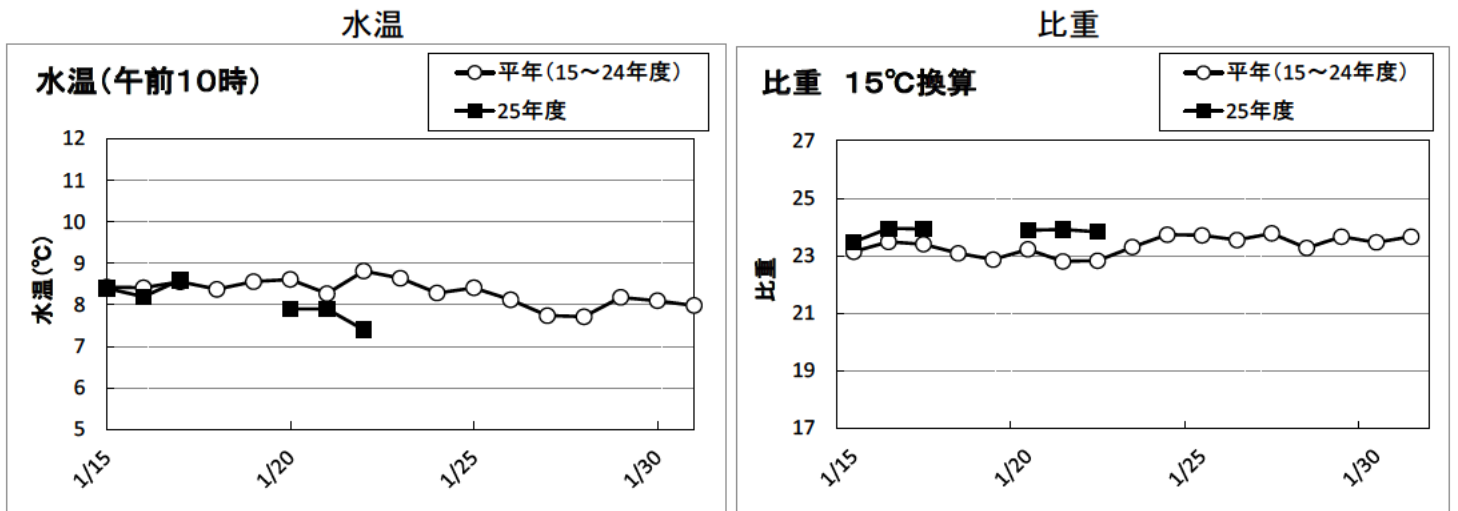
*機種によっては利用できない場合があります。



平成25年度 黒のり漁場栄養塩調査(水温・比重・潮位データ)

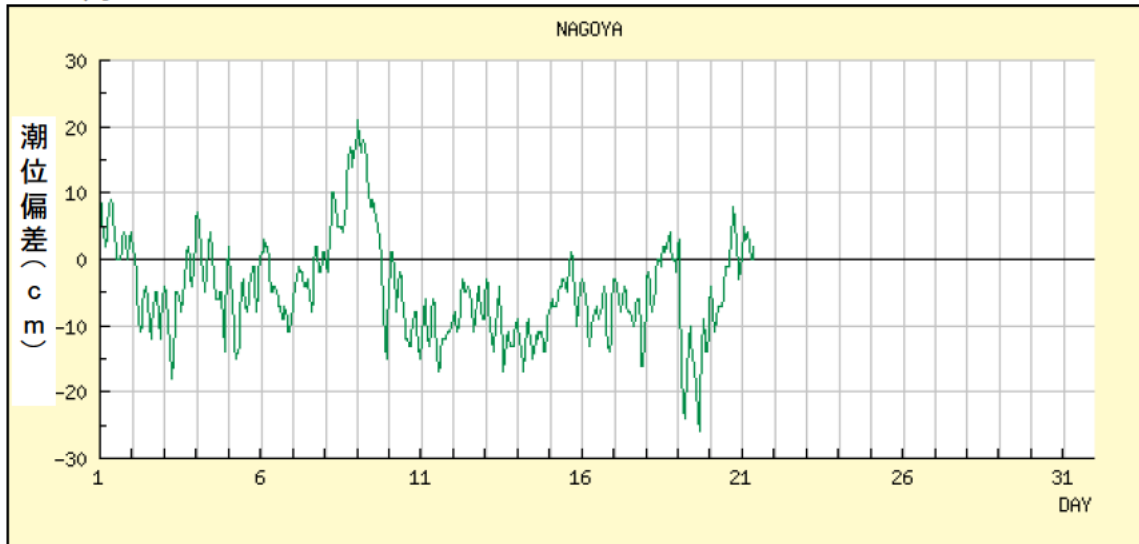
第17回

白子地先の水温と比重の推移



名古屋港の潮位偏差(速報値)

1 月



気象庁 潮汐観測資料より

潮位偏差: 計算上の予測潮位と実測潮位との差
 プラスの時は実際の潮位が予想潮位より高く、マイナスの時は低いことを示す。

平成25年度

ノリ漁場プランクトン調査

三重県水産研究所
鈴鹿水産研究室
TEL 059-386-0163
三重県黒のり養殖研究会
TEL 059-228-1205

第17回

検鏡日： 平成26年1月22日

(cells/ml)

| 採水 | 漁協名 | キートセロス sp. | スケルトネマ コスタタム | ニッチア ブンゲンス | リゾソレニア sp. | タランオシーラ sp. | セラチウム フルカ | その他の 藻類 |
|-------|---------|---------------|-----------------|---------------|---------------|----------------|--------------|------------|
| 1月20日 | 木曾岬 | | | | | | | |
| 1月21日 | 伊曾島(温泉) | | | | | | | |
| 1月21日 | 伊曾島(新田) | | | | | | | |
| 1月20日 | 城南 | | 400 | | | | | |
| 1月21日 | 鈴鹿市 | 下箕田 | 16,125 | | | | | |
| 1月21日 | | 浜田 | 5,530 | | | | | |
| 1月21日 | | 原永 | 3,070 | | | | | |
| 1月21日 | | 白子 | 29,950 | | | | | |
| 1月21日 | 津市 | | 49,800 | | | | | |
| 1月21日 | 松阪 | 大口 | 25,900 | | | | | |
| 1月21日 | 下御糸 | | 40,500 | | | | | |
| 1月21日 | 大淀 | | 43,400 | | | | | |
| 1月21日 | 東大淀 | | 39,600 | | | | | |
| 1月21日 | 今一色(台場) | | 24,600 | | | | | |
| 1月21日 | 今一色(八幡) | | 31,100 | | | | | |
| 1月21日 | 桃取 | | 23,300 | | | | | |
| 1月21日 | 答志上手(内) | | 12,300 | | | | | |
| 1月21日 | 答志上手(外) | | 16,400 | | | | | |
| 1月20日 | 菅島 | 表 | 13,300 | | | | | |
| 1月20日 | | 裏 | 660 | | | | | |
| 1月21日 | 安楽島 | | 8,400 | | | | | |

・桑名漁場を除く漁場全域において高密度で植物プランクトン(スケルトネマ属)が発生しています。

・栄養塩量も急激に減少している漁場があります。色落ち被害が発生する可能性があります。

・早期摘採を心掛けてください。