

# 平成25年度 黒のり漁場栄養塩調査表

第20回

調査日:平成26年2月13日

漁場名	採水時刻	水温		比重		DIN( $\mu$ g/L)		PO4-P( $\mu$ g/L)		
		今回	前回 2月5日	今回	前回 2月5日	今回	前回 2月5日	今回	前回 2月5日	
桑名	木曾岬	6:05	8.8	9.6	24.0	21.5	84	259	12	14
	伊曽島(温泉)	9:00	7.3	9.1	18.1	16.5	274	377	8	12
	伊曽島(新田)	9:00	7.4	9.5	22.0	21.7	133	182	11	8
	城南	5:00	8.6	8.6	24.2	20.9	118	216	11	10
鈴鹿	下箕田		欠	欠	欠	欠	欠	欠	欠	欠
	浜田		7.3	8.5	23.0	21.7	83	206	10	26
	原永		欠	9.3	欠	22.6	欠	111	欠	11
	白子	8:00	7.7	9.3	23.2	23.1	68	70	14	19
津市			7.2	8.0	23.3	23.0	81	97	10	8
松阪	大口		7.5	8.9	22.4	22.4	111	115	10	11
伊勢湾	下御糸		7.0	8.5	23.3	23.2	67	45	9	6
	大淀		6.5	9.0	22.3	23.2	112	39	10	9
	東大淀		8.5	8.5	22.8	23.1	79	27	9	7
	今一色(台場)		未記入	未記入	22.6	23.0	95	29	12	8
	今一色(八幡)		未記入	未記入	20.9	23.1	100	39	10	9
鳥羽磯部	桃取町		6.2	9.0	23.4	23.6	72	53	10	10
	答志上手(上)		7.0	欠	23.7	欠	73	欠	12	欠
	答志上手(下)		7.0	9.1	23.7	24.0	59	41	8	9
	菅島(表)		8.2	9.1	23.9	23.7	84	47	13	10
	菅島(裏)		9.6	10.3	24.6	24.2	99	72	14	14
	安楽島		8.7	9.7	24.2	24.2	71	54	13	12

※DIN…アンモニア態窒素、亜硝酸態窒素、硝酸態窒素

※PO4-P…リン酸態リン

【ノリの生育条件】

	水温	比重	DIN( $\mu$ g/L)	PO4-P( $\mu$ g/L)
好適条件	8~13	15~24	100~400	15~50
最適条件	10~13	20~22	200	30

概況	漁場の水温は、6.2~9.6℃です。白子港の水温は、低めで推移しています。比重は、平年並で推移しています。植物プランクトンが発生している漁場があります。今後の動向に気を付けてください。潮位は、潮位図に比べて-10~+26cmで推移しています(2月13日午前9時現在で-4cm)。
桑名	栄養塩量は、木曾岬でやや少なくなっています。
鈴鹿	栄養塩量は、やや少なくなっています。
中勢	栄養塩量は、津市でやや少なくなっています。
南勢	栄養塩量は、下御糸と東大淀でやや少なくなっています。
鳥羽	栄養塩量は、菅島(裏)以外でやや少なくなっています。

☆栄養塩動向調査(PDF版)はインターネット上で見ることもできます。

【パソコンの場合】鈴鹿水産研究室 <http://www.mpstpc.pref.mie.jp/SUI/suzuka/jouhou/nori/index.htm>

【携帯電話の場合】 [http://osakana-mie.com/cgi-bin/mie\\_gyo/user/phone.cgi](http://osakana-mie.com/cgi-bin/mie_gyo/user/phone.cgi)

上記アドレスをbookmark登録してご利用頂くか、右側の二次元バーコードをカメラ付携帯電話で読み取り表示されたアドレスにアクセスしてください。

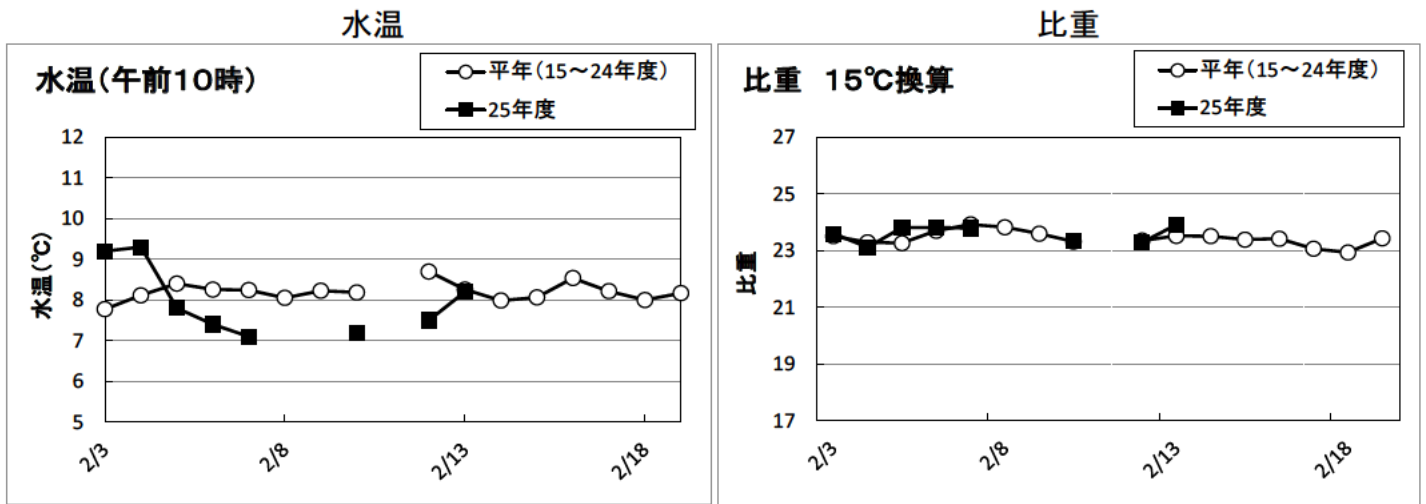
\*機種によっては利用できない場合があります。



# 平成25年度 黒のり漁場栄養塩調査(水温・比重・潮位データ)

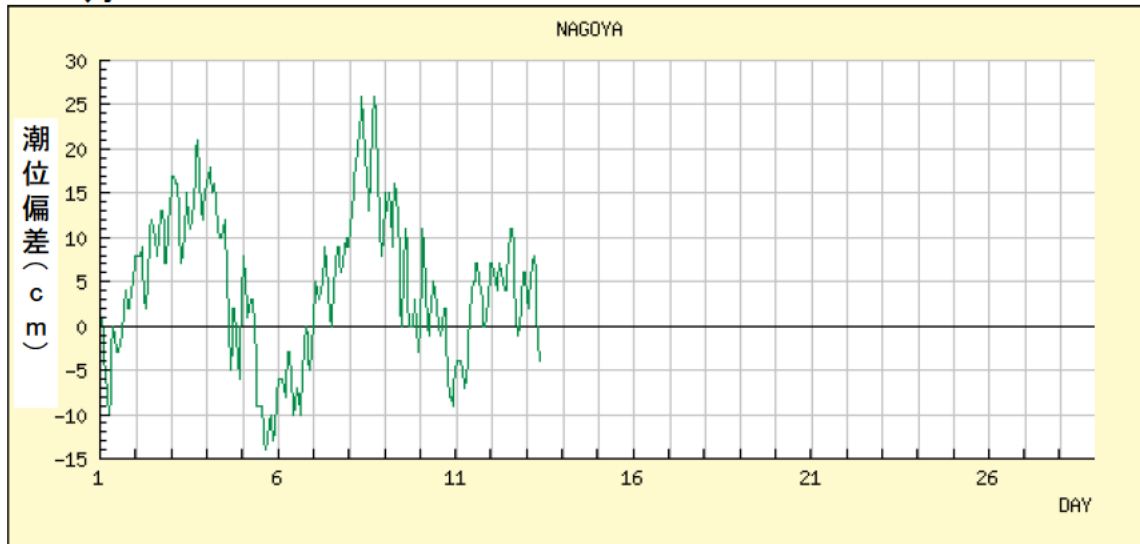
## 第20回

### 白子地先の水温と比重の推移



### 名古屋港の潮位偏差(速報値)

2 月



気象庁 潮汐観測資料より

潮位偏差: 計算上の予測潮位と実測潮位との差  
 プラスの時は実際の潮位が予想潮位より高く、マイナスの時は低いことを示す。

平成25年度

# ノリ漁場プランクトン調査

三重県水産研究所  
鈴鹿水産研究室  
TEL 059-386-0163  
三重県黒のり養殖研究会  
TEL 059-228-1205

第20回

検鏡日： 平成26年2月13日

(cells/ml)

採水	漁協名	キートセロス sp.	スケルトナマ コスタタム	ニッチア ブンゲンス	リゾソレニア sp.	タランオシーラ sp.	セラチウム フルカ	その他の 藻類
2月11日	木曾岬							
2月11日	伊曾島(温泉)							
2月11日	伊曾島(新田)							
2月11日	城南							
欠	鈴鹿市	下箕田						
2月12日		浜田	590					
欠		原永						
2月12日		白子						
2月12日	津市							
2月12日	松阪	大口						
2月12日	下御糸							
2月12日	大淀							
2月12日	東大淀							
2月12日	今一色(台場)							
2月12日	今一色(八幡)							
2月12日	桃取							
2月12日	答志上手(上)							
2月12日	答志上手(下)							
2月12日	菅島	表						
2月12日		裏						
2月11日	安楽島							

植物プランクトンが発生している漁場があります。今後の動向に気を付けてください。