

平成24年度 黒のり漁場栄養塩調査表

第 13 回

調査日:平成24年12月26日

漁場名	採水時刻	水温		比重		DIN(μ g/L)		PO4-P(μ g/L)		
			(前回)		(前回)		(前回)		(前回)	
桑名	木曾岬	9:00	9.9	10.5	18.6	10.4	243	85	26	4
	伊曾島(温泉)	11:05	10.0	9.9	13.4	10.5	418	150	26	6
	伊曾島(新田)	11:10	10.6	12.6	21.0	21.9	173	218	21	29
	城南	8:00	9.1	11.5	23.2	18.5	315	286	43	25
鈴鹿	下箕田		11.8	11.8	24.0	22.8	99	103	20	20
	浜田		12.0	12.0	23.8	22.9	66	114	17	23
	原永		12.1		23.7		72		27	
	白子	9:00	10.3	11.9	23.3	22.8	76	114	18	21
津市			8.2	9.5	23.2	22.7	82	139	18	23
松阪	大口		8.6	10.5	21.0	20.9	274	501	33	26
伊勢湾	下御糸		9.2	11.0	22.8	22.8	97	114	18	20
	大淀		7.0	10.0	22.2	22.5	122	165	20	21
	東大淀		9.0		19.3		402		22	
	今一色(台場)		3.0	5.8	21.2	23.1	135	60	19	15
	今一色(八幡)		3.0		20.1		130		17	
鳥羽磯部	桃取町		8.1	10.1	22.9	23.5	95	53	17	16
	大答志		11.0	12.3	24.0	24.1	74	68	16	17
	答志上手		11.2	12.3	23.3	24.1	110	62	23	16
	菅島(表)		11.2	11.7	23.9	23.8	75	76	16	18
	菅島(裏)		13.3	13.1	24.9	24.6	79	79	17	18
	安楽島		11.5	12.1	23.9	23.7	65	66	17	16

※DIN…アンモニア態窒素、亜硝酸態窒素、硝酸態窒素

※PO4-P…リン酸態リン

【ノリの生育条件】

	水温	比重	DIN(μ g/L)	PO4-P(μ g/L)
好適条件	8~13	15~24	100~400	15~50
最適条件	10~13	20~22	200	30

概況 漁場の水温は3.0~13.3℃です。白子港の水温は、平年に比べて低めで推移しています。比重は、平年並みで推移しています。現在、植物プランクトンの発生している漁場があります。今後の動向に気を付けてください。潮位は、潮位図に比べて-17~+8 cmで推移しています(26日午前9時現在で-12 cm)。

桑名 栄養塩量は、十分量です。  
 鈴鹿 栄養塩量は、白子~浜田でやや少なくなっています。  
 中勢 栄養塩量は、津でやや少なくなっています。  
 南勢 栄養塩量は、十分量です。  
 鳥羽 栄養塩量は、大答志と安楽島でやや少なくなっています。

★栄養塩動向調査(PDF版)はインターネット上で見ることもできます。

【パソコンの場合】鈴鹿水産研究室 <http://www.mpstpc.pref.mie.jp/SUI/suzuka/jouhou/nori/index.htm>

【携帯電話の場合】 [http://www.miegyoren.or.jp/cgi-bin/mie\\_gyo/user/phone.cgi](http://www.miegyoren.or.jp/cgi-bin/mie_gyo/user/phone.cgi)

上記アドレスをbookmark登録してご利用頂くか、右側の二次元バーコードをカメラ付携帯電話で読み取り表示されたアドレスにアクセスしてください。

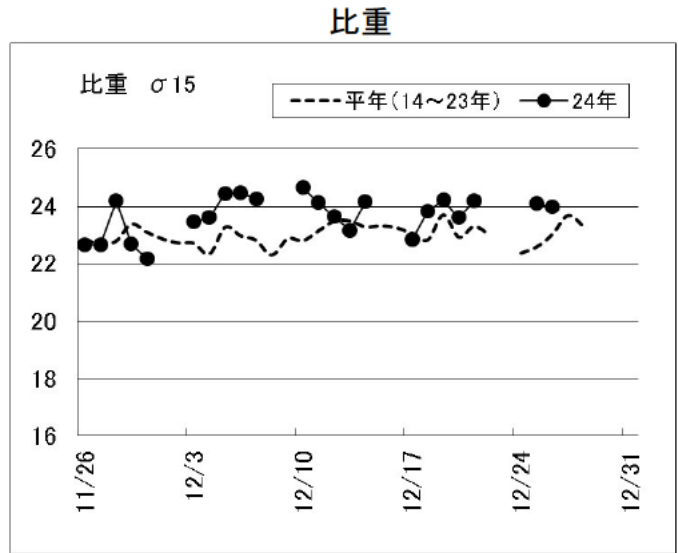
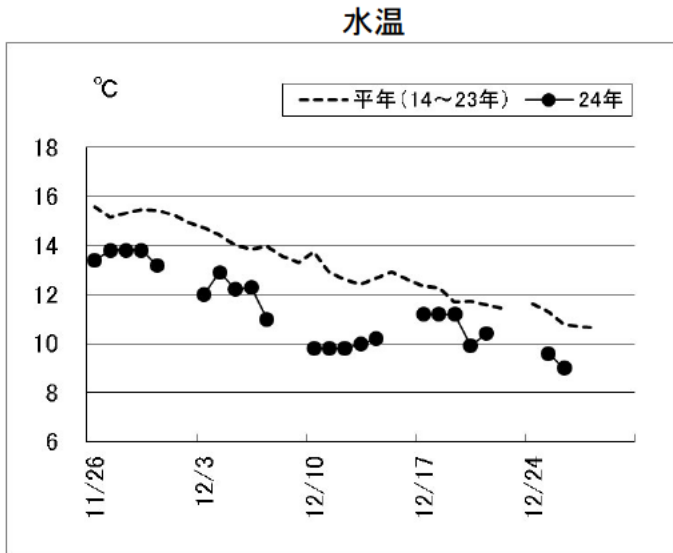
\*機種によっては利用できない場合があります。



# 平成24年度 黒のり漁場栄養塩調査(水温・比重・潮位データ)

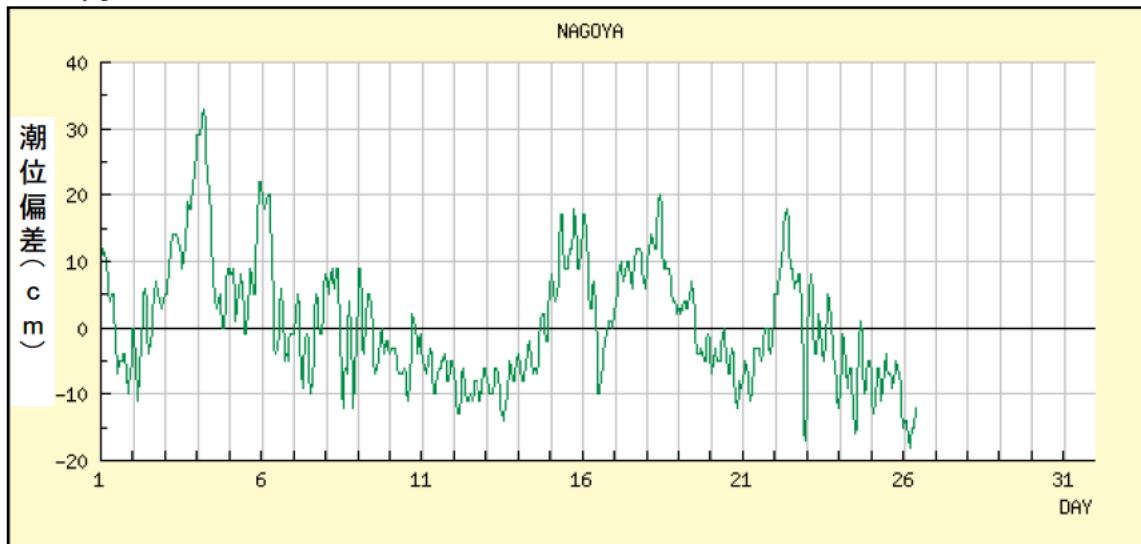
## 第13回

### 白子地先の水温と比重の推移



### 名古屋港の潮位偏差(速報値)

12 月



気象庁 潮汐観測資料より

潮位偏差: 計算上の予測潮位と実測潮位との差  
 プラスの時は実際の潮位が予想潮位より高く、マイナスの時は低いことを示す。

平成24年度

# ノリ漁場プランクトン調査

三重県水産研究所  
鈴鹿水産研究室  
TEL 059-386-0163  
三重県黒のり養殖研究会  
TEL 059-228-1550

## 第13回

調査日： 平成24年12月26日  
検鏡日： 平成24年12月26日

(cells/ml)

採水	漁協名		キートセロス	スケルトネマ	ニッチア	リゾソレニア	タラシオシーラ	セラチウム	その他の
			sp.	コスタタム	ブンゲンス	sp.	sp.	フルカ	藻類
12月25日	木曾岬								
12月25日	伊曾島(温泉)								
12月25日	伊曾島(新田)								
12月25日	城南								
12月25日	鈴鹿市	下箕田							
12月25日		浜田							
12月25日		原永	140						
12月25日		白子							
12月25日	津市								
12月25日	松阪	大口							
12月25日	下御糸								
12月25日	大淀								
12月25日	東大淀								
12月25日	今一色(台場)								
12月25日	今一色(八幡)								
12月25日	桃取								
12月25日	大答志								
12月25日	答志上手								
12月25日	菅島	表							
12月25日		裏							
12月25日	安楽島								

現在、植物プランクトンの発生している漁場があります。今後の動向に気を付けてください。