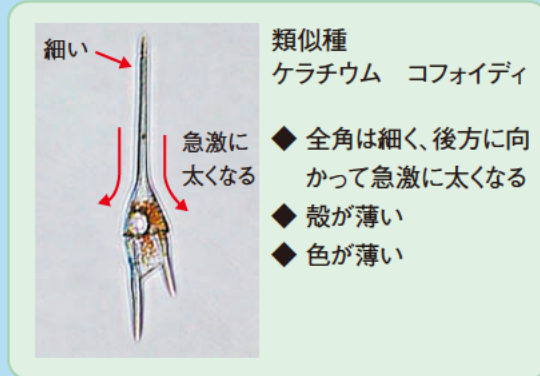
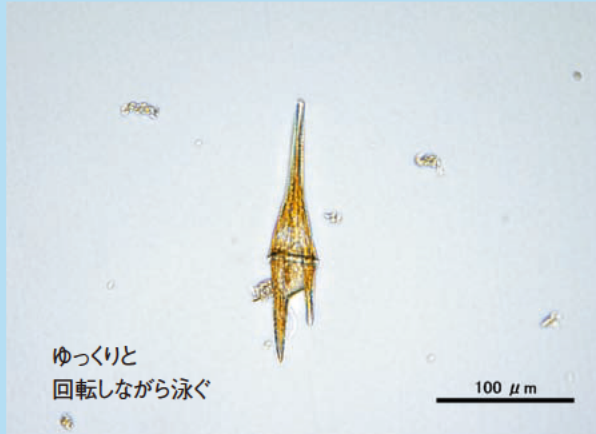
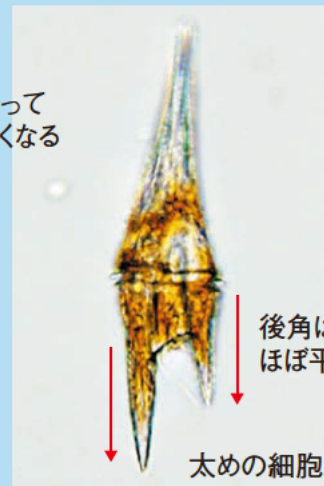
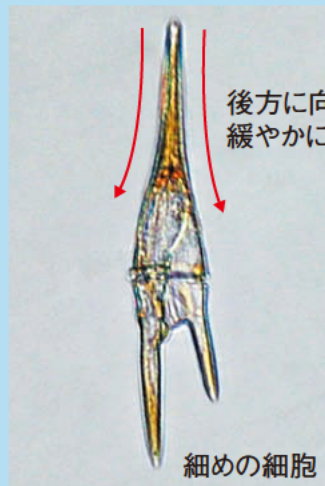
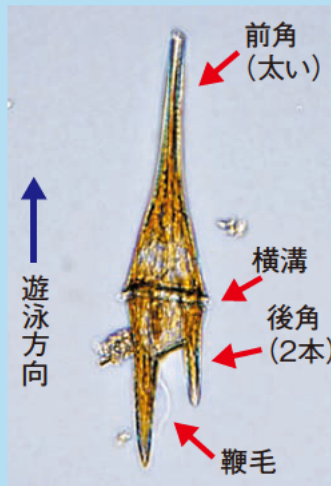


# ケラチウム フルカ(渦鞭毛藻)

(*Ceratium furca*)



- 類似種  
ケラチウム コフォイディ
- ◆ 全角は細く、後方に向かって急激に太くなる
  - ◆ 殻が薄い
  - ◆ 色が薄い



**大きさ** 長さ100~200μm、幅30~50μm

**形態** 色は濃い茶褐色。細胞は大きく、殻は厚い。細胞は前後に細長く、前方に一本の角(前角:ぜんかく)、後方に2本の角(後角:こうかく)をもつ。類似種のケラチウム コフォイディ(*Ceratium kofoidii*)とは前角の太さで区別できる。

**動き** ゆっくりと回転しながら泳ぐ。

**漁業への影響**：魚介類への毒性は報告されていない。カキの着色現象を引き起こしたり、魚のエラに突き刺さって悪影響を与えるとされるが、大きな被害は報告されていない。

**漁業被害**：平成8年に伊勢湾～賀田湾に至る広域赤潮が発生したが、漁業被害はなかった。

**発生海域**：伊勢湾～熊野灘沿岸

**発生時期**：5～11月頃(春季～秋季)