

平成26年度 紀北福祉事務所年報

(平成27年1月発行)

三重県紀北福祉事務所

〒519-3695

三重県尾鷲市坂場西町1番1号(県尾鷲庁舎2F)

電 話 : 0597-23-3431 (代表)

F A X : 0597-23-3449

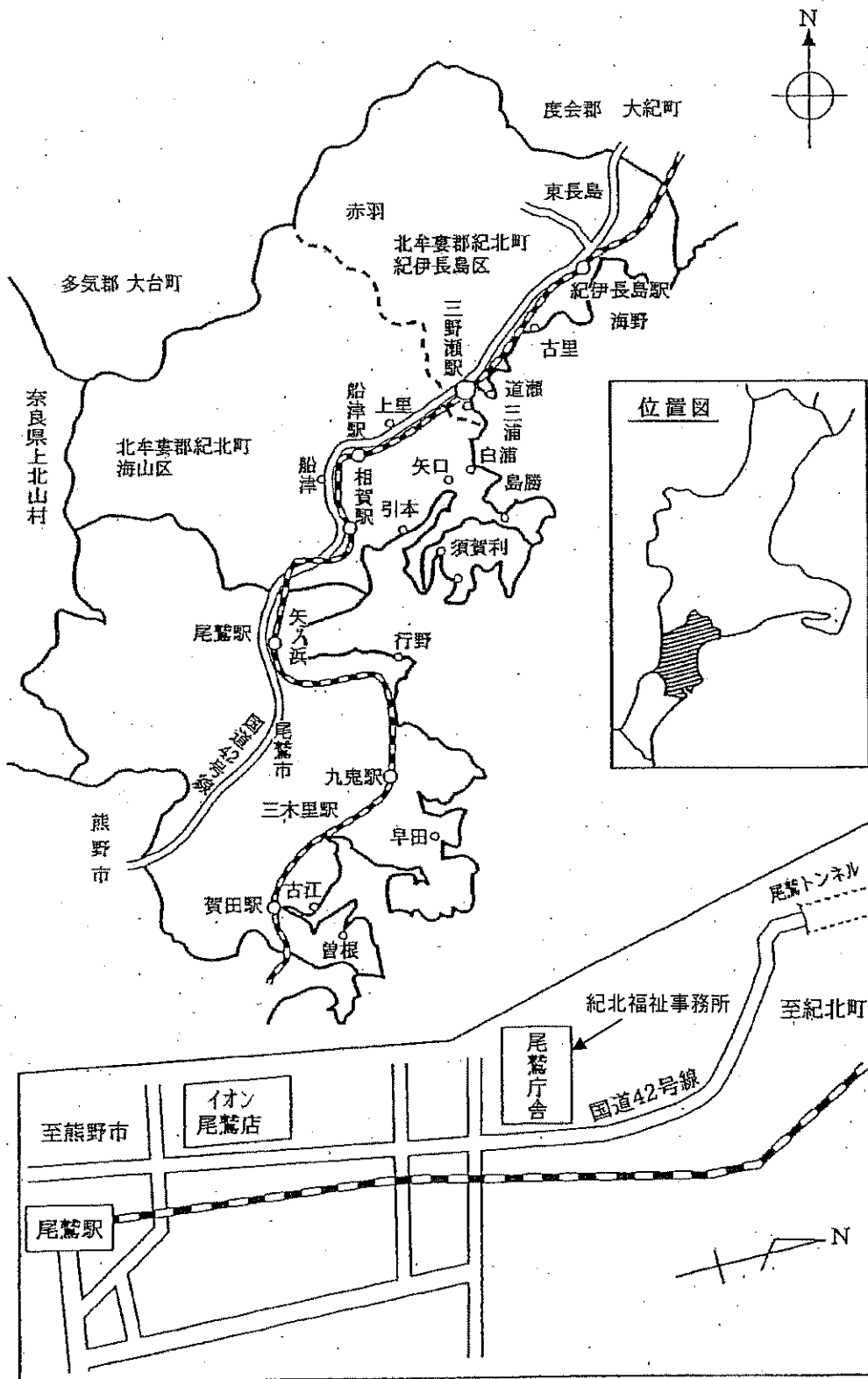
E-mail : kfukushi@pref.mie.jp

【目 次】

1. 管内概要	1
2. 三重おもいやり駐車場利用証制度	4
3. 生活保護	5
4. 介護保険等	7
5. 障がい者総合支援等	9
6. 女性相談・DV相談	11
7. 母子寡婦福祉	12
8. 社会福祉施設（県所管分）の整備	12

1. 管内概要

(1) 管内図



※平成17年10月11日に北牟婁郡紀伊長島町と海山町が合併し、北牟婁郡紀北町となりました。

(2) 管内概況

紀北福祉事務所は三重県の南部、東紀州地域に位置し、東は熊野灘、西は紀伊山地の山々に囲まれた風光明媚な地域に所在しています。

管内は尾鷲市、紀北町の1市1町で構成され、平成25年10月現在の人口は尾鷲市が18,737人、高齢化率38.8%、紀北町が17,458人、高齢化率39.0%となっており人口減少とともに高齢化が進行している地域です。

産業面では温暖多雨な気候と黒潮による自然の恵みを受け古くから林業、漁業が中心となっています。

また、歴史、文化、観光の面では、平成16年に世界遺産に登録されました「紀伊山地の霊場と参詣道」を中心に様々な資源を活かし地域活性化に取り組んでいる地域です。

このような状況の中、当事務所は関係機関と連携しながら、住民の命と暮らしを支え、誰もが安心して自立した生活をおくることができる地域の実現を目指しています。

(3) 面積・世帯数・人口

平成25年10月1日現在推計人口

	面積 (km ²)	世帯数 (戸)	人口 (人)
紀北町	257.01	7,863	17,458
尾鷲市	193.16	8,928	18,737
計	450.17	16,791	36,195

(4) 年齢3区分別人口割合

平成25年10月1日現在推計人口

	年齢3区分別人口割合 (%)		
	15歳未満	15～64歳	65歳以上
紀北町	9.9	50.8	39.0
尾鷲市	10.2	50.9	38.8
三重県	13.0	59.9	26.1
全国	12.9	62.1	25.1

(5) 人口の推移

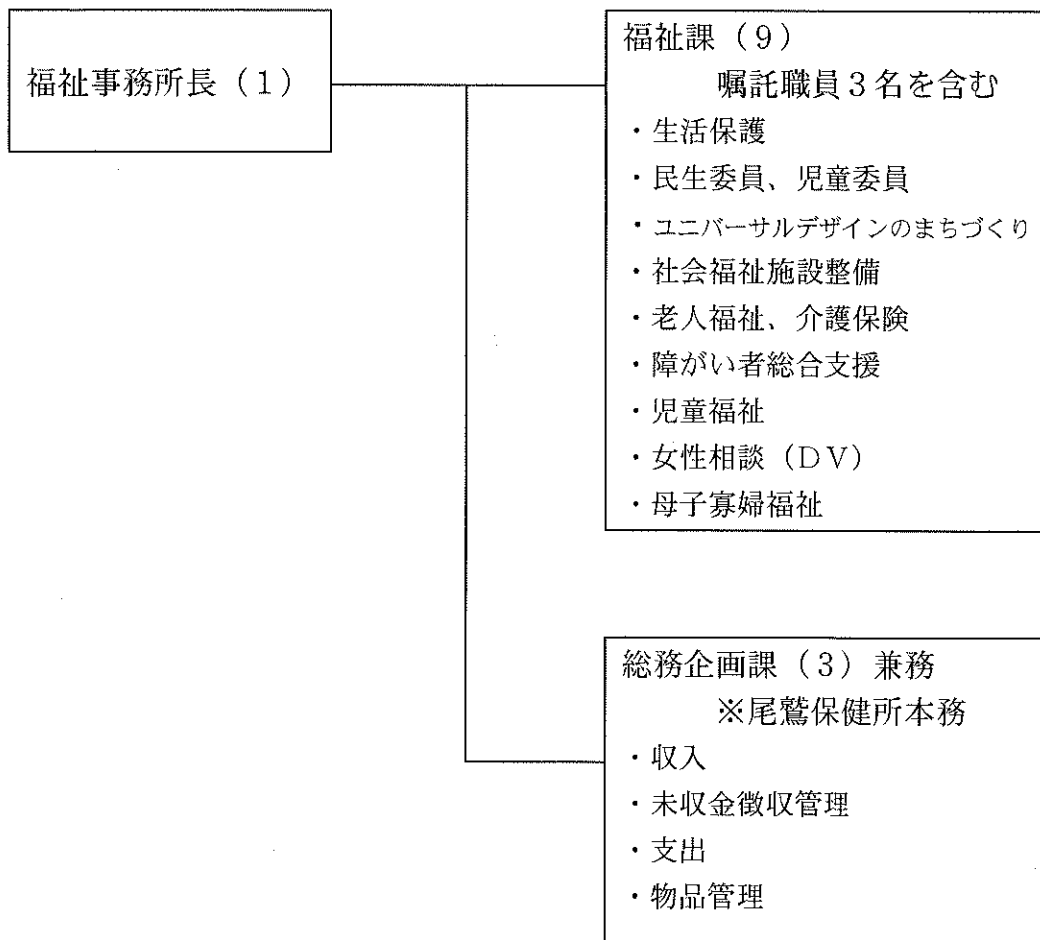
年次	紀北町 (人)	尾鷲市 (人)	三重県 (人)	全国 (千人)
平成18年	19,507	21,685	1,867,696	127,901
19	19,131	21,316	1,869,307	128,033
20	18,769	20,921	1,869,669	128,084
21	18,497	20,499	1,862,575	128,032
22	18,611	20,033	1,854,724	128,057
23	18,276	19,654	1,848,107	127,799
24	17,858	19,130	1,838,611	127,515
25	17,458	18,737	1,829,063	127,298

平成22年は国勢調査人口、それ以外は10月1日現在推計人口

2. 組織概要

(1) 組織図

平成26年4月1日現在



3. 三重おもいやり駐車場利用証制度

身体に障がいがある方や妊産婦の方など、歩行が困難な方の外出を支援するため、公共施設や商業施設などに設置された「おもいやり駐車場」を利用できる利用証を交付する制度として、平成24年10月から実施しています。

(1) 利用証交付数（紀北町・尾鷲市）

平成26年9月末現在

区 分	交付数
身体障がい	233
知的障がい	7
精神障がい	—
要介護高齢者等	15
難病患者	6
妊産婦	18
けが人	—
その他	9
合 計	288

(2) おもいやり駐車場の登録状況（紀北町・尾鷲市）

平成26年9月末現在

用 途 別	施設数	区画数
公共施設	12	26
医療施設	1	2
社会福祉施設	—	—
商業施設（金融機関）	2	2
商業施設（物販施設）	17	24
商業施設（その他）	—	—
宿泊施設	—	—
学校等	2	2
その他	—	—
合 計	34	56

4. 生活保護

紀北町の被保護世帯数は、昭和56年度以降減少を続け、平成14年度に109世帯と最少となりましたが、その後増加に転じ、平成25年度には146世帯となりました。今後も微増傾向は続くと考えられますが、長引く不況により親族からの支援が途絶えたり、働く場所を失ったりした高齢者の生活保護受給が、紀北町における増加の要因といえます。

また、紀北町の保護率は県内15町の中では最も高くなっていますが、それについても過疎の進展による人口減が保護率を押し上げていると考えられます。

(1) 被保護世帯数、被保護人員、保護率

現況及び5年前との比較

		平成26年4月	平成26年9月	平成21年4月
紀北町	世帯数(世帯)	146	141	118
	世帯員数(人)	184	182	172
	保護率(%)	10.5	10.4	9.2
三重県	世帯数(世帯)	13,007	13,097	10,316
	世帯員数(人)	17,436	17,480	14,189
	保護率(%)	9.6	9.6	7.6
全国	保護率(%)	17.0	※未集計	13.8

(2) 世帯類型別被保護世帯数

平成25年度平均

	紀北町				三重県
	単身者世帯	2人以上世帯	計	構成比	構成比
高齢者世帯	66	15	81	55.5	47.2
母子世帯	—	5	5	3.4	6.4
障がい者世帯	19	5	24	16.4	13.2
傷病者世帯	25	3	28	19.2	18.1
その他世帯	4	4	8	5.5	15.1
計	114	32	146	100.0	100.0

※ 高齢者世帯：高齢者のみ、または高齢者と18歳未満の者の世帯

母子世帯：配偶者がいない女性と18歳未満の子の世帯

障がい者世帯：障がいのため就労できない者の世帯

傷病者世帯：傷病のため就労できない者の世帯

その他世帯：上記以外の世帯（就労可能な者がいる世帯）

(3) 保護の開始、廃止の状況

平成25年度

保護の開始		保護の廃止	
開始理由	世帯数	廃止理由	世帯数
世帯主の傷病	3	死亡	8
預貯金、仕送り等の減少	18	稼働収入等の増加	3
急迫保護（ホームレス等）	0	施設入所	4
稼働収入の減少	0	親類縁者等の引取り	1
その他	1	辞退	1
		その他	2
計	22	計	19

(4) 扶助別保護費の支給状況

平成25年度（単位：千円）

生活	住宅	教育	介護	医療	生業	葬祭	計
74,508	26,420	1,185	15,796	199,409	745	698	318,761

- ・ 被保護者1人あたり平均の年間支給額は、約1,751千円になります。
(医療扶助などの現物給付を含む)
- ・ 「生業」扶助の支給実績は、技能修得費（高等学校就学費）です。
- ・ 上記の扶助以外にも「出産」扶助がありますが、支給実績はありません。

(5) 保護の適正実施

① 自立支援プログラムの実施

被保護者の経済的自立、社会的自立を支援するため、平成25年度は次の自立支援プログラムに取り組みました。

○就労支援プログラム（ハローワークとの連携による就労促進）

対象者5人 うち就労により増収した者1人

○精神障がい者退院促進プログラム（社会的入院を続けている者の退院促進）

対象者1人 うち退院し社会復帰した者0人

② 不正受給への対応

○生活保護法第78条に基づく費用徴収決定件数

「不実の申請を行った者」「不正な手段により保護を受けた者」に対して、費用の返還を求めた件数を指しますが、平成25年度は該当なしです。

5. 介護保険等

- ・ 介護保険法に関する業務のうち、介護事業者からの指定申請、各種届出の受付業務を行っています。
- ・ 毎年度、百歳を迎えられる方々に、「老人の日」の記念行事として、内閣総理大臣からのお祝い状と記念品を贈呈しています。

(1) 介護事業者の状況

(休止事業所、基準該当事業所、みなし指定事業所は除く)

平成26年4月1日現在

① 居宅サービス・介護予防居宅サービス事業所数

種類(介護)	尾鷲市	紀北町	計	種類(介護予防)	尾鷲市	紀北町	計
居宅介護支援	8	10	18	介護予防支援	1	1	2
訪問介護	7	7	14	介護予防訪問介護	7	7	14
訪問入浴介護	1	1	2	介護予防訪問入浴介護	1	1	2
訪問看護	2	0	2	介護予防訪問看護	2	0	2
通所介護	12	11	23	介護予防通所介護	12	11	23
通所リハビリテーション	1	0	1	介護予防通所リハビリテーション	1	0	1
短期入所生活介護	7	3	10	介護予防短期入所生活介護	7	2	9
福祉用具貸与	2	1	3	介護予防福祉用具貸与	2	1	3
特定福祉用具販売	4	1	5	特定介護予防福祉用具販売	4	1	5
計	44	34	78	計	37	24	61

② 施設サービス事業所数(施設数)・定員数

種類	尾鷲市	定員	紀北町	定員	市町計	定員計
介護老人福祉施設	2	130	3	170	5	300
介護老人保健施設	0	0	2	160	2	160
介護療養型医療施設	0	0	1	90	1	90
計	2	130	6	420	8	550

③地域密着型サービス・地域密着型介護予防サービス事業所数

種類（介護）	尾鷲市	紀北町	計	種類（介護予防）	尾鷲市	紀北町	計
認知症対応型 共同生活介護	6	5	11	介護予防認知症対 応型共同生活介護	5	5	10
認知症対応型 通所介護	0	3	3	介護予防認知症対 応型通所介護	0	3	3
計	6	8	14	計	5	8	13

④地域密着型サービス事業所数（施設数）・定員数

種類（介護）	尾鷲市	定員	紀北町	定員	市町計	定員計
地域密着型 介護老人福祉施設	2	58	1	20	3	78

(2) 百歳以上の長寿者数の推移

年度	尾鷲市			紀北町			市町計		
	男性	女性	計	男性	女性	計	男性	女性	計
22	2	8	10	2	5	7	4	13	17
23	1	8	9	2	10	12	3	18	21
24	0	11	11	1	11	12	1	22	23
25	0	10	10	1	9	10	1	19	20
26	1	14	15	2	11	13	3	25	28

各年9月15日現在での満年齢による

6. 障がい者総合支援等

- ・ 障害者総合支援法に関する業務のうち、障がい福祉サービス事業者からの指定申請、各種届出の受付業務を行っています。
- ・ 特別児童扶養手当等の支給に関する法律に基づき、紀北町を管轄とする特別障害者手当等の支給事務を行っています。

(1) 障がい福祉サービス事業者の状況

平成26年4月1日現在

事業の種別	施設名	市町名	設置主体	定員
居宅介護	在宅ケアグループ あいあい	尾鷲市	特定非営利活動法人 あいあい	—
	尾鷲社協介護事業所	尾鷲市	尾鷲市 社会福祉協議会	—
	紀北町社協ホーム ヘルパー（長島）	紀北町	紀北町 社会福祉協議会	—
	紀北町社協ホーム ヘルパー（海山）	紀北町	紀北町 社会福祉協議会	—
	在宅ケアグループ ゆうあい	紀北町	特定非営利活動法人 ゆうあい	—
	訪問サービスポチ	紀北町	歩知歩智有限会社	—
	訪問介護 たいき	紀北町	有限会社かとう	—
重度訪問介護	在宅ケアグループ あいあい	尾鷲市	特定非営利活動法人 あいあい	—
	尾鷲社協介護事業所	尾鷲市	尾鷲市 社会福祉協議会	—
	紀北町社協ホーム ヘルパー（長島）	紀北町	紀北町 社会福祉協議会	—
	紀北町社協ホーム ヘルパー（海山）	紀北町	紀北町 社会福祉協議会	—
同行援護	在宅ケアグループ あいあい	尾鷲市	特定非営利活動法人 あいあい	—
	尾鷲社協介護事業所	尾鷲市	尾鷲市 社会福祉協議会	—

事業の種別	施設名	市町名	設置主体	定員
行動援護	在宅ケアグループ あいあい	尾鷲市	特定非営利活動法人 あいあい	—
生活介護	ゆめ向井工房	尾鷲市	紀北広域連合	10人
	あいあいの丘ふあみり	尾鷲市	特定非営利活動法人 あいあい	10人
	桃朋園	紀北町	社会福祉法人 慈徳会	36人
	紀北作業所	紀北町	紀北広域連合	30人
生活介護	紀北作業所 分場瑠璃ヶ浜	紀北町	紀北広域連合	10人
就労継続支援 A型	やきやまふあーむ	尾鷲市	株式会社 やきやまふあーむ	25人
就労継続支援 B型	ゆめ向井工房	尾鷲市	紀北広域連合	10人
	紀北作業所	紀北町	紀北広域連合	10人
	特定非営利活動法人 ひのきの会	紀北町	特定非営利活動法人 ひのきの会	20人
短期入所	桃朋園	紀北町	社会福祉法人 慈徳会	4人
共同生活介護 共同生活援助	金塚ホーム	紀北町	紀北広域連合	9人
施設入所支援	桃朋園	紀北町	社会福祉法人 慈徳会	30人
指定障害児通 所支援	あいあいの丘ふあみり	尾鷲市	特定非営利活動法人 あいあい	10人
相談支援	紀北地域障がい者総 合相談支援センター 結	尾鷲市	尾鷲市 社会福祉協議会	—
	障がい者相談支援セ ンター ありす	尾鷲市	特定非営利活動法人 あいあい	—

(2) 特別障害者手当等受給者数 (紀北町)

平成26年9月末現在

種 別	受給者数 (人)
特別障害者手当	16
障害児福祉手当	10

7. 女性相談・DV相談

女性が抱えている家庭や職場等での問題について相談に応じています。また、夫や恋人などからの暴力 (DV:ドメスティック・バイオレンス) についても相談に応じ、必要な支援を行っています。

○女性相談員による相談状況 (紀北町)

平成25年度 相談件数

主 訴 別			件数
人 間 関 係	夫 等	夫等の暴力	4
		離婚問題	0
		その他	0
	親 族	親の暴力	0
		その他の親族の暴力	0
	男女問題		0
経済 問題	生活困窮	0	
	その他	1	
合 計			5

8. 母子寡婦福祉

一人親家庭及び寡婦の方を対象として、相談に応じ必要な支援を行うとともに、「母子寡婦福祉資金」の活用相談を受け付けています。

○母子寡婦福祉資金貸付決定状況（紀北町）

平成25年度 貸付決定件数及び金額

種 類	件数	金額（円）
修学支度資金	3	1,770,000
就学資金	2	7,848,000
合 計	5	9,618,000

9. 社会福祉施設（県所管分）の整備

三重県では、「社会福祉施設等整備方針」を策定し、市町、民間事業者と連携しながら、社会福祉施設等の整備を計画的に進めています。

（1）平成26年度社会福祉施設等整備方針に基づく整備

紀北町及び尾鷲市において、平成26年度社会福祉施設等整備方針に基づく整備はありません。