

桑名市の現状

1 概要

桑名市は、三重県最北端の市で、名古屋25km圏にあり、揖斐、長良、木曾の三大河川に接して伊勢湾を擁し、鈴鹿連峰養老山系を望む自然景観の優れたところに位置しています。

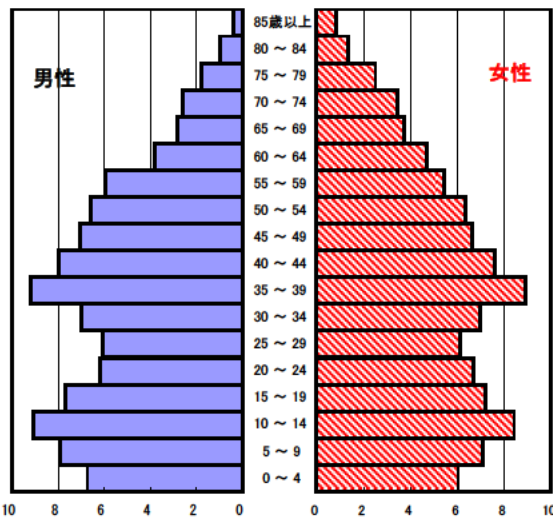
平成16年12月に旧桑名市、旧多度町、旧長島町が合併し、新桑名市が誕生しました。

平成18年9月に新しい桑名市の今後10年間の市政指針として新総合計画を策定しました。また、名古屋、四日市といった大都市に近く、交通条件も非常に恵まれている為、都市近郊型ベッドタウンとして発展しています。

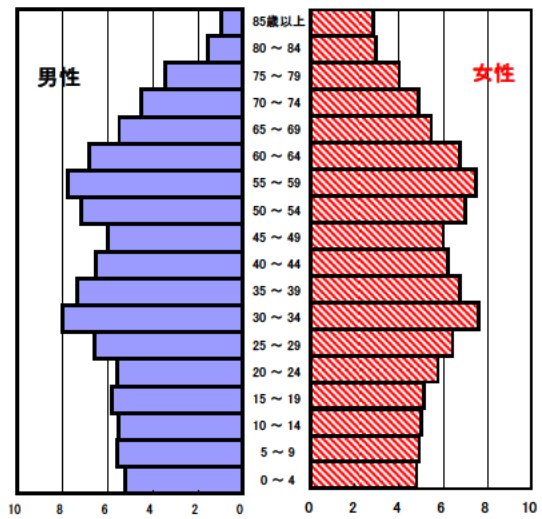


2 人口の状況

人口ピラミッド比較
昭和60年(1985年)



平成16年(2004年)



人口静態(平成16年10月1日現在) 単位:人

	計	男性	女性
人口数	136,869	67,008	69,861
65歳以上人口	24,696	10,680	14,016
(構成比 %)	18.0 [20.8]	15.9 [18.1]	20.1 [23.3]
世帯数	47,743	[676,136]	
一世帯人数	2.87	[2.76]	

[]内は三重県

資料 政策部統計室「三重県年齢別人口調査結果」

人口動態(平成16年)確定数 単位:人

	計	男性	女性
出生数	1,254	622	632
死亡数	1,034	549	485
出生率(人口千対)	9.16	[8.71]	
死亡率(人口千対)	7.55	[8.58]	

[]内は三重県

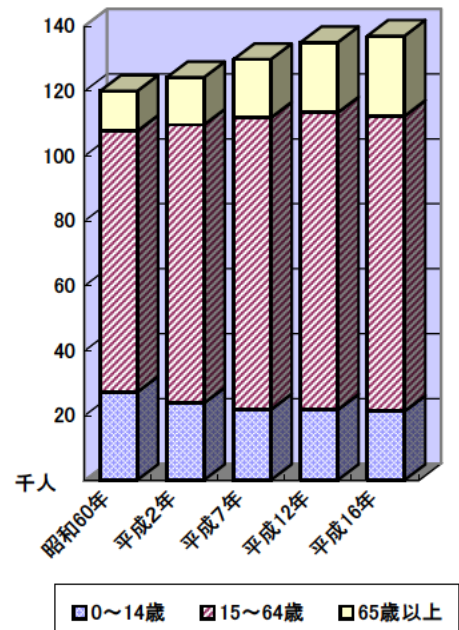
資料 医療政策室「三重県人口動態調査結果」

3区分別人口の推移

	平成2年 (1990年)	平成7年 (1995年)	平成12年 (2000年)	平成16年 (2004年)
0~14歳	23,722	21,713	21,647	21,216
15~64歳	85,713	89,892	91,539	90,912
65歳以上	14,590	17,982	21,625	24,696

資料 政策部統計室「三重県年齢別人口調査結果」

3区分別人口の推移



3 母子保健の状況

人口動態(平成16年)確定数

単位:人

	出生数		乳児死亡数(再掲)		死産数	周産期死亡数	婚姻件数	離婚件数
		低体重児		新生児				
桑名市	1,254	87	4	0	26	1	722	235
[率]	[9.2]	[6.9]	[3.2]	[0.0]	[20.3]	[0.8]	[5.3]	[1.7]
三重県	16,287	1,418	38	17	395	55	9,600	3,595
[率]	[8.7]	[8.7]	[2.3]	[1.0]	[23.7]	[3.4]	[5.1]	[1.9]

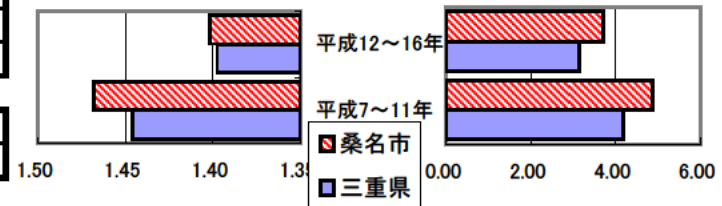
出生率(人口千対)、低体重児(出生百対)、乳児死亡・新生児(出生千対)

死産(出産千対)、周産期死亡(出生千対)、婚姻・離婚(人口千対)

合計特殊出生率

	平成7~11年	平成12~16年
桑名市	1.47	1.40
三重県	1.45	1.40

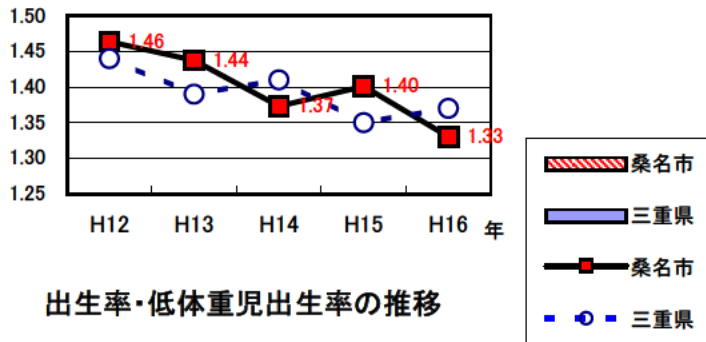
資料 健康づくり室「ヘルシーピープルみえ21データバンクシステム」
合計特殊出生率の推移 乳児死亡率の推移



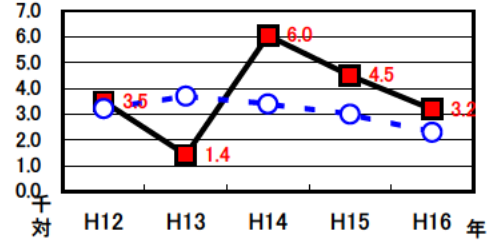
乳児死亡率(出生千対)

桑名市	4.87	3.70
三重県	4.17	3.14

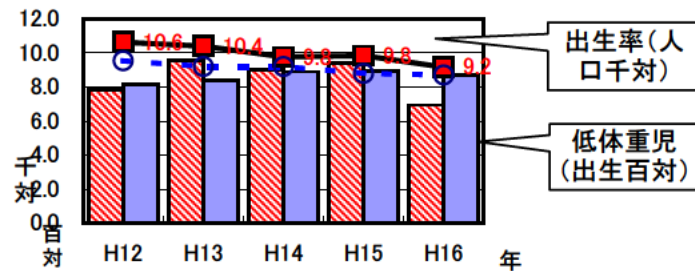
合計特殊出生率の推移



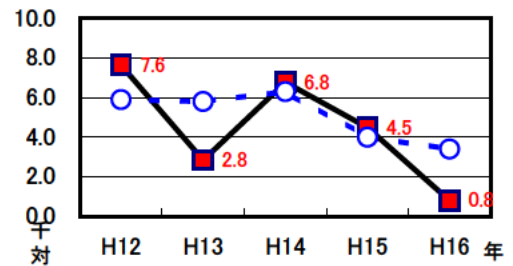
乳児死亡率の推移



出生率・低体重児出生率の推移



周産期死亡率の推移
(出産千対)



4 死亡の状況

年齢調整死亡率 人口10万対

死因	男性	女性
悪性新生物	181.4 [187.3]	100.7 [93.4]
心疾患	75.0 [82.5]	40.9 [46.9]
脳血管疾患	74.2 [66.3]	44.5 [40.0]
交通事故	16.9 [18.2]	6.9 [6.0]
肝疾患	10.9 [10.0]	3.9 [3.3]
糖尿病	7.1 [8.2]	4.4 [5.1]
高血圧	2.7 [2.4]	1.0 [1.7]

40歳~64歳における生活習慣病死亡率

	計	男性	女性
桑名市	238.1	306.4	170.8
三重県	234.8	304.2	167.0

資料 健康づくり室「ヘルシーピープルみえ21データバンクシステム」
平成12~16年累計

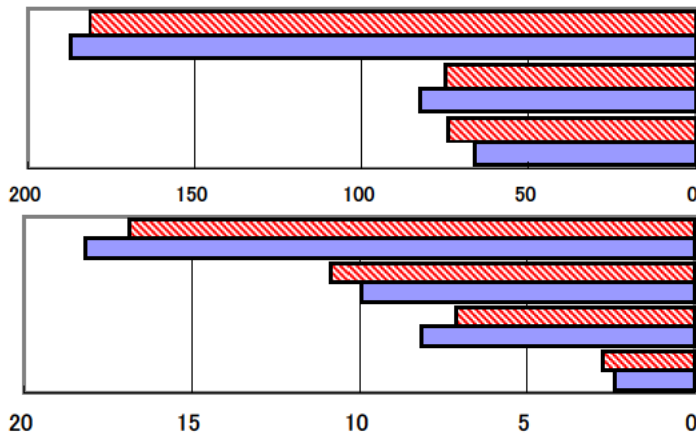
自殺者数

	計	男性	女性
桑名市	123	81	42
人口10万対	18.1	24.4	12.1
三重県	1,995	1,409	586
人口10万対	21.4	31.2	12.2

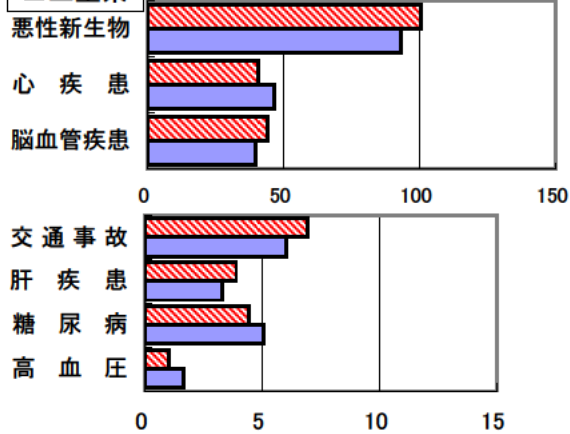
資料 健康づくり室「ヘルシーピープルみえ21データバンクシステム」
平成12~16年累計

資料 健康づくり室「ヘルシーピープルみえ21データバンクシステム」
平成12~16年累計(年齢調整は昭和60年モデル人口を使用)
[]内は三重県

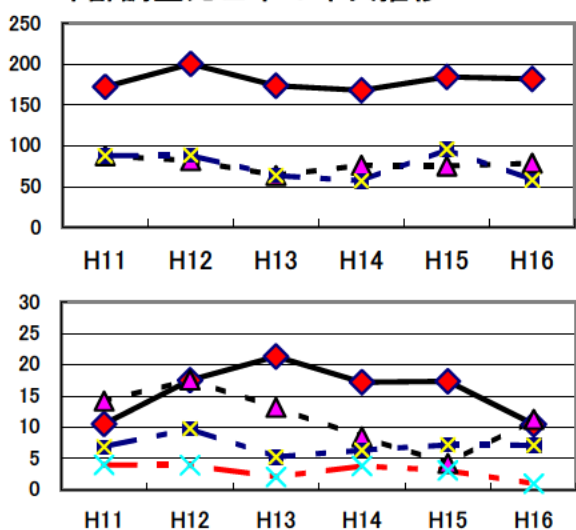
年齢調整死亡率(平成12~16年累計) (男性)



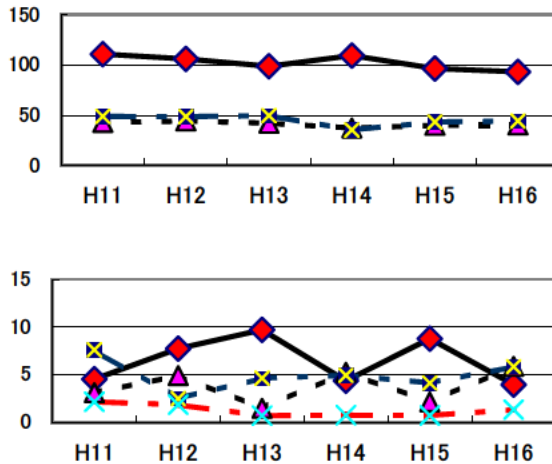
(女性)



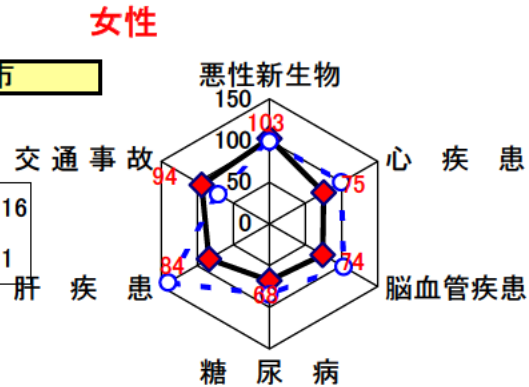
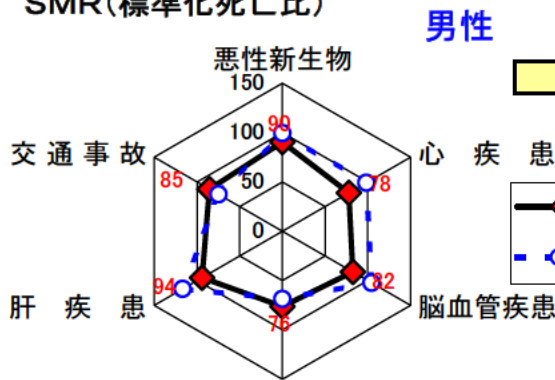
年齢調整死亡率の年次推移



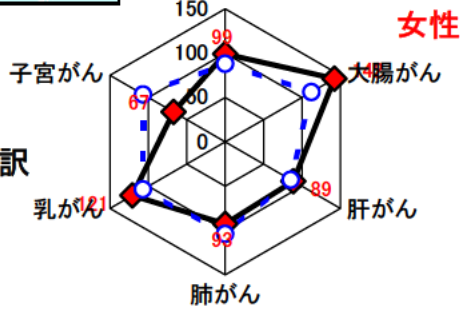
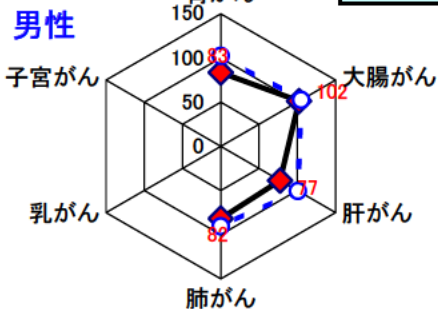
女性



SMR(標準化死亡比)



三重県の平成7~11年累計が100



5 健診の状況

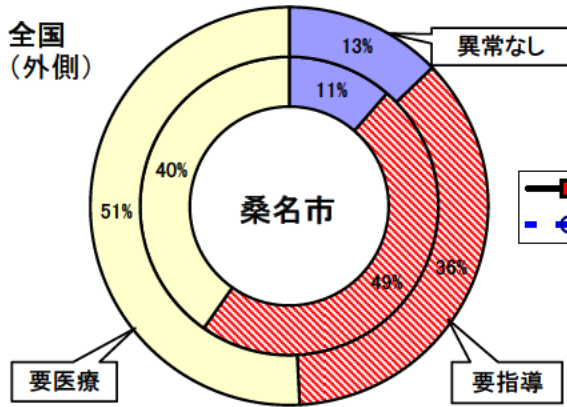
基本健康診査

平成16年度 老人保健事業報告

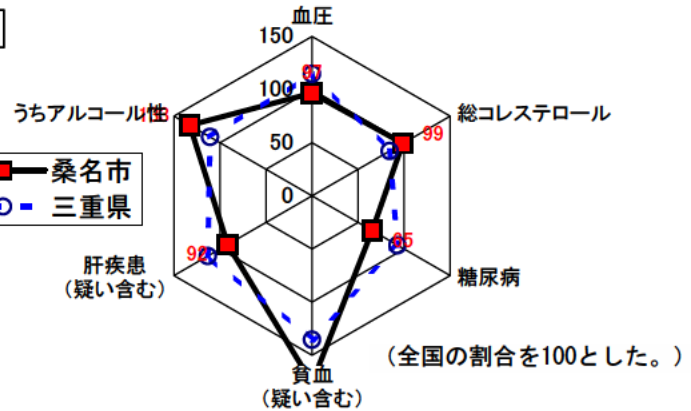
	桑名市	三重県	全国
対象者数	17,983	476,676	29,247,046
受診者数	11,815	209,095	12,954,892
受診率	65.7%	43.9%	44.3%
要指導・ 要医療率	88.7%	87.5%	87.5%

資料：医療政策室「地域保健・老人保健事業報告」

基本健康診査受診結果割合



主な検査結果の要指導・要医療割合



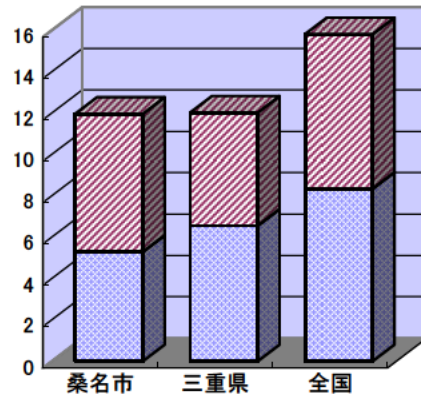
たばこについて

平成16年度 老人保健事業報告

	桑名市	三重県	全国
回答率	24.0%	79.0%	86.7%
喫煙率	12.0%	12.0%	15.2%
内20本以上率	6.7%	5.5%	7.5%

※ 回答率については、基本健康診査受診者中の回答者率

喫煙率



■ 吸う(20本未満) ■ 吸う(20本以上)

6 医療費(国民健康保険診療費)の状況(1人あたりの医療費)

1人あたり療養諸費用

