

# 木曾岬町の現状

## 1 概要

木曾岬町は三重県の北東端に位置し、東は愛知県弥富町に接し、西は木曾川、南は伊勢湾に面した豊かな自然と水辺に恵まれた町です。

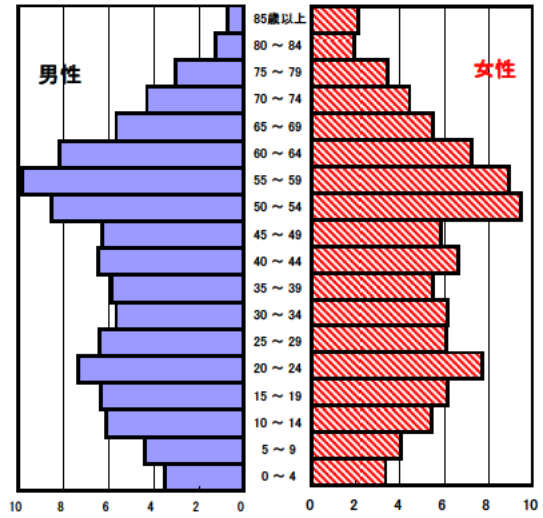
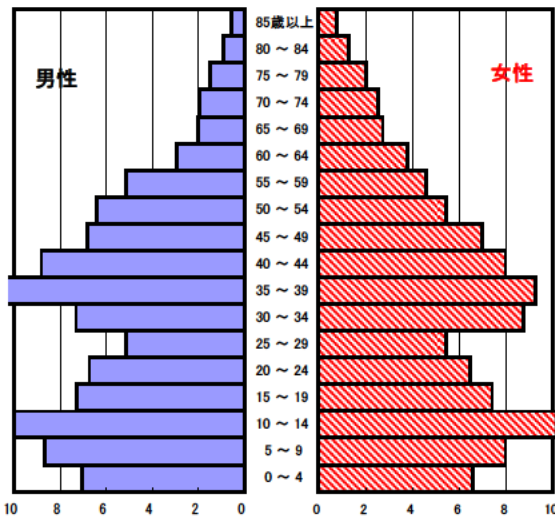
新時代の流れに対応できるよう、第二名神の建設や木曾岬干拓の有効利用等に取り組んでいます。



平成16年(2004年)

## 2 人口の状況

人口ピラミッド比較  
昭和60年(1985年)



人口静態(平成16年10月1日現在) 単位:人

	計	男性	女性
人口数	7,075	3,507	3,568
65歳以上人口	1,147	528	619
(構成比 %)	16.2 [20.8]	15.1 [18.1]	17.3 [23.3]
世帯数	2,212	[676,136]	
一世帯人数	3.20	[2.76]	

[ ]内は三重県

資料 政策部統計室「三重県年齢別人口調査結果」

人口動態(平成16年)確定数 単位:人

	計	男性	女性
出生数	35	18	17
死亡数	45	20	25
出生率(人口千対)	4.95	[8.71]	
死亡率(人口千対)	6.36	[8.58]	

[ ]内は三重県

資料 医療政策室「三重県人口動態調査結果」

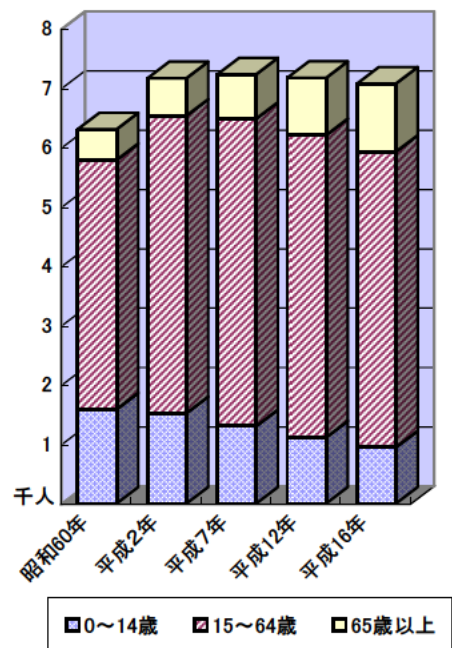
3区分別人口の推移

単位:人

	平成2年 (1990年)	平成7年 (1995年)	平成12年 (2000年)	平成16年 (2004年)
0~14歳	1,523	1,306	1,113	948
15~64歳	5,011	5,178	5,093	4,980
65歳以上	633	747	966	1,147

資料 政策部統計室「三重県年齢別人口調査結果」

3区分別人口の推移



## 3 母子保健の状況

人口動態(平成16年)確定数

単位:人

	出生数		乳児死亡数(再掲)		死産数	周産期死亡数	婚姻件数	離婚件数
	低体重児	新生児	新生児	新生児				
木曾岬町	35	2	0	0	1	0	24	13
[率]	[4.9]	[5.7]	[0.0]	[0.0]	[27.8]	[0.0]	[3.4]	[1.8]
三重県	16,287	1,418	38	17	395	55	9,600	3,595
[率]	[8.7]	[8.7]	[2.3]	[1.0]	[23.7]	[3.4]	[5.1]	[1.9]

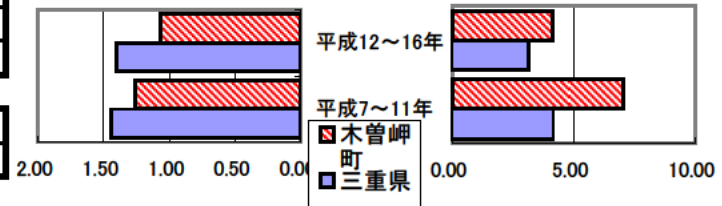
出生率(人口千対)、低体重児(出生百対)、乳児死亡・新生児(出生千対)

死産(出産千対)、周産期死亡(出生千対)、婚姻・離婚(人口千対)

合計特殊出生率

	平成7~11年	平成12~16年
木曾岬町	1.26	1.07
三重県	1.45	1.40

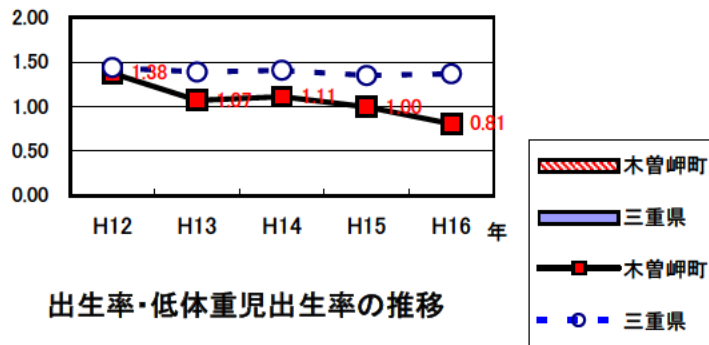
資料 健康づくり室「ヘルシーピープルみえ21データバンクシステム」  
合計特殊出生率の推移 乳児死亡率の推移



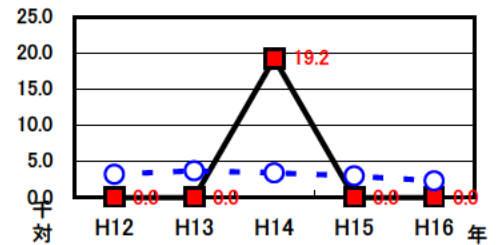
乳児死亡率(出生千対)

木曾岬町	7.04	4.17
三重県	4.17	3.14

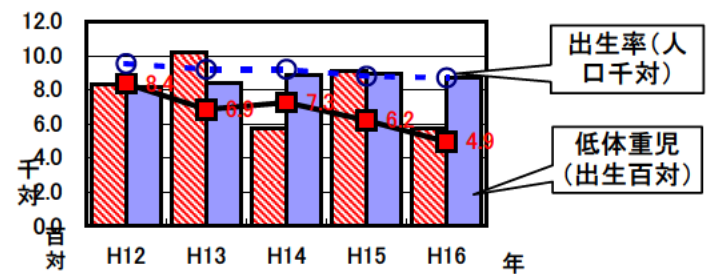
合計特殊出生率の推移



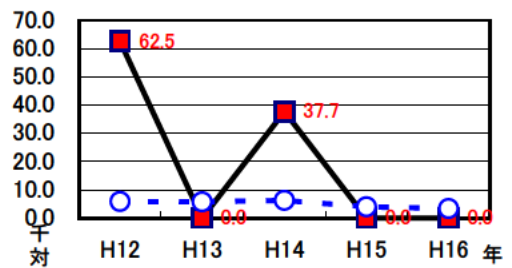
乳児死亡率の推移



出生率・低体重児出生率の推移



周産期死亡率の推移  
(出産千対)



## 4 死亡の状況

年齢調整死亡率 人口10万対

死因	男性	女性
悪性新生物	173.1 [187.3]	106.5 [93.4]
心疾患	126.3 [82.5]	43.4 [46.9]
脳血管疾患	60.1 [66.3]	55.4 [40.0]
交通事故	9.5 [18.2]	11.5 [6.0]
肝疾患	3.9 [10.0]	0.0 [3.3]
糖尿病	4.1 [8.2]	0.0 [5.1]
高血圧	4.6 [2.4]	0.0 [1.7]

40歳~64歳における生活習慣病死亡率

	計	男性	女性
木曾岬町	271.2	348.5	192.5
三重県	234.8	304.2	167.0

資料 健康づくり室「ヘルシーピープルみえ21データバンクシステム」  
平成12~16年累計

自殺者数

	計	男性	女性
木曾岬町	8	3	5
人口10万対	22.4	16.9	27.9
三重県	1,995	1,409	586
人口10万対	21.4	31.2	12.2

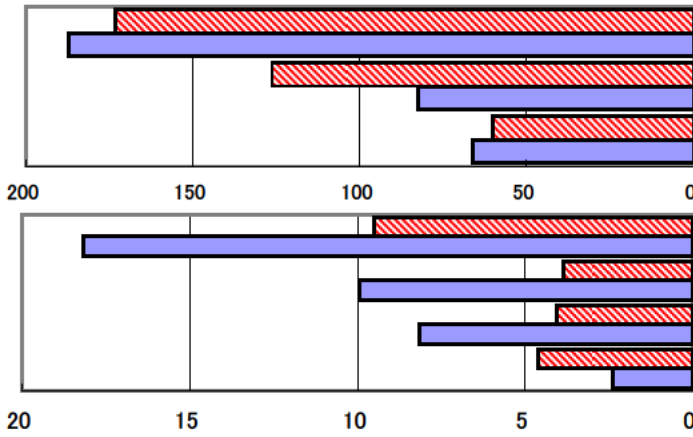
資料 健康づくり室「ヘルシーピープルみえ21データバンクシステム」  
平成12~16年累計

資料 健康づくり室「ヘルシーピープルみえ21データバンクシステム」

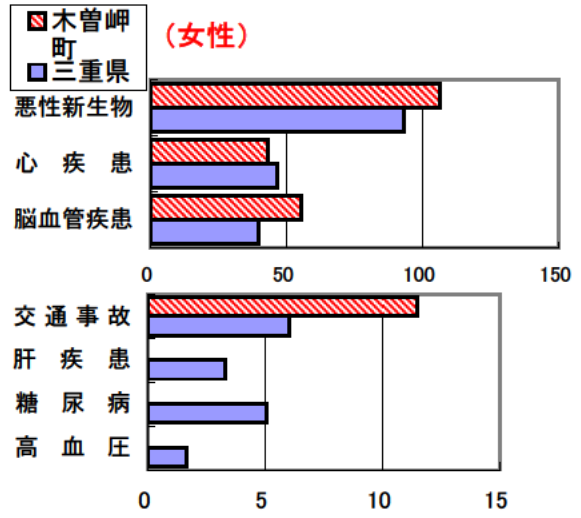
平成12~16年累計(年齢調整は昭和60年モデル人口を使用)

[ ]内は三重県

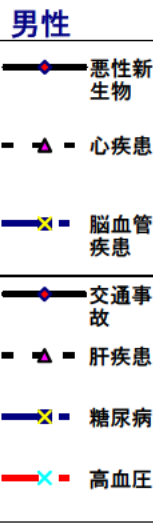
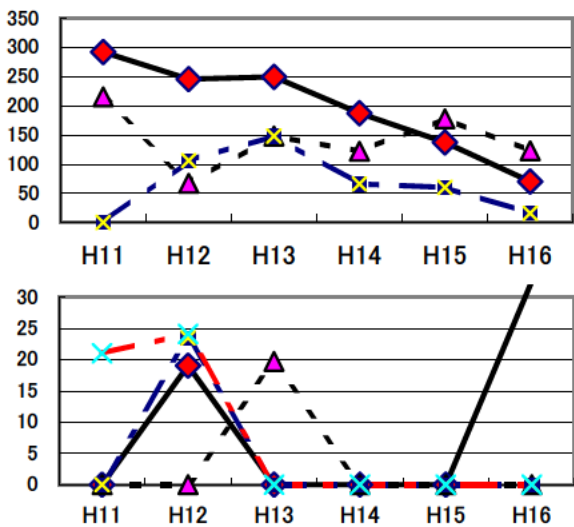
年齢調整死亡率(平成12~16年累計) (男性)



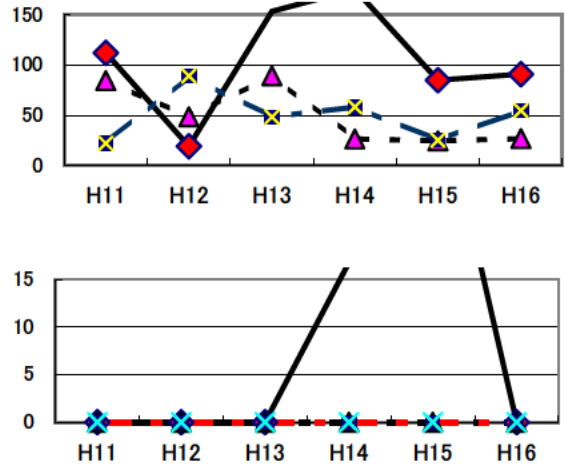
(女性)



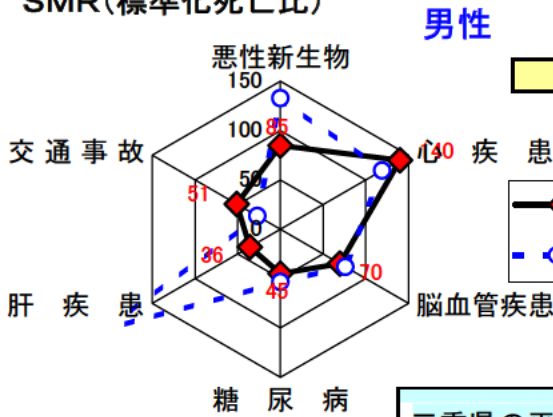
年齢調整死亡率の年次推移



女性

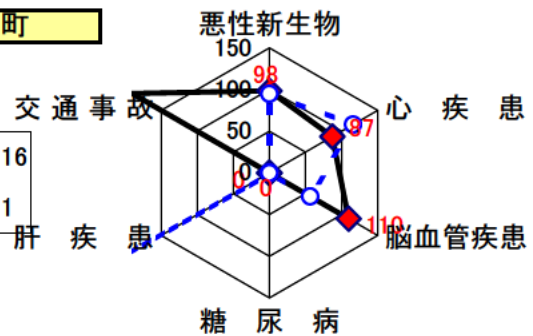


SMR(標準化死亡比)



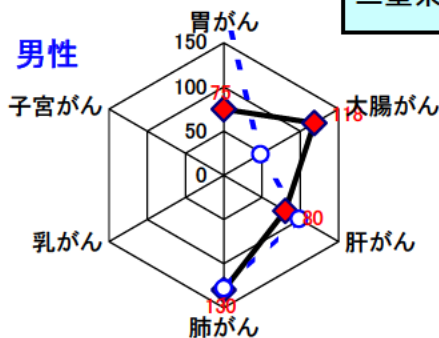
木曾岬町

女性

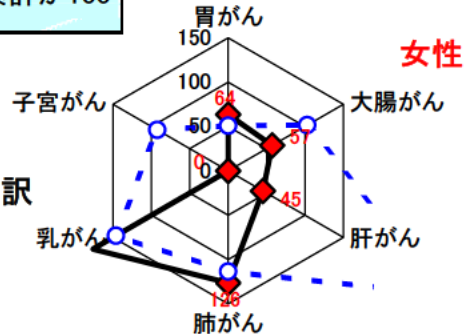


三重県の平成7~11年累計が100

男性



悪性新生物内訳





## 5 健診の状況

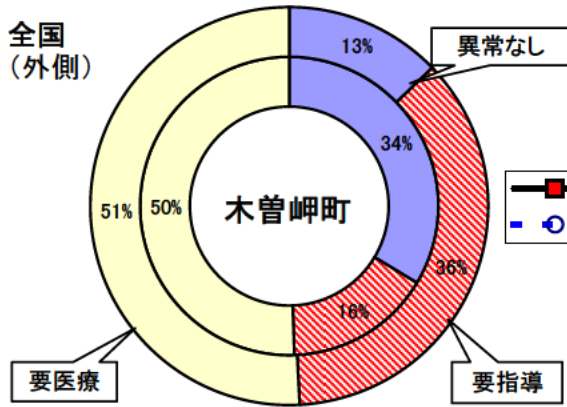
### 基本健康診査

平成16年度 老人保健事業報告

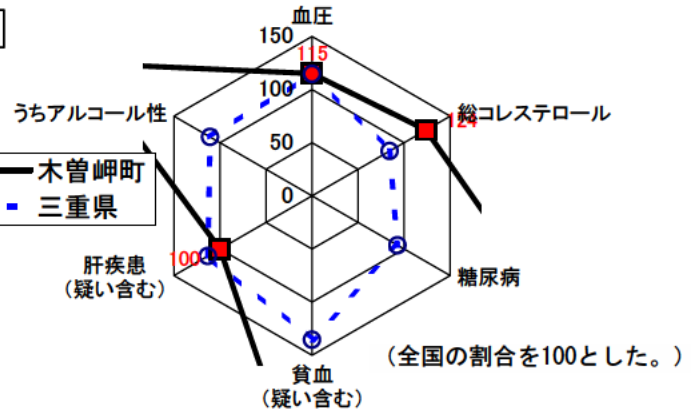
	木曾岬町	三重県	全国
対象者数	3,228	476,676	29,247,046
受診者数	1,199	209,095	12,954,892
受診率	37.1%	43.9%	44.3%
要指導・要医療率	66.3%	87.5%	87.5%

資料：医療政策室「地域保健・老人保健事業報告」

#### 基本健康診査受診結果割合



#### 主な検査結果の要指導・要医療割合



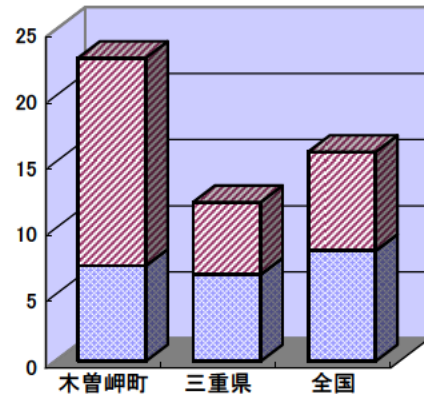
#### たばこについて

平成16年度 老人保健事業報告

	木曾岬町	三重県	全国
回答率	85.5%	79.0%	86.7%
喫煙率	22.9%	12.0%	15.2%
内20本以上率	15.7%	5.5%	7.5%

※ 回答率については、基本健康診査受診者中の回答者率

#### 喫煙率



■吸う(20本未満) ■吸う(20本以上)

## 6 医療費(国民健康保険診療費)の状況(1人あたりの医療費)

#### 1人あたり療養諸費用

