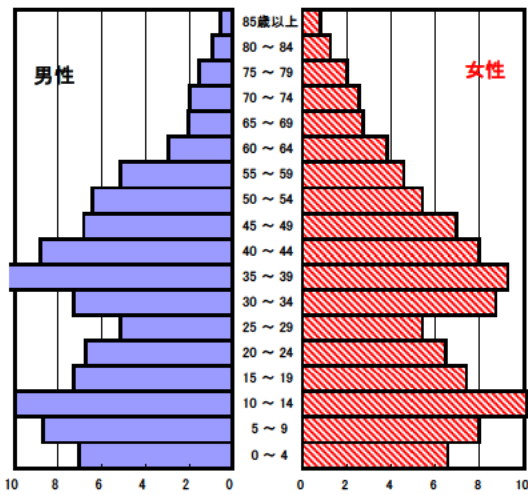


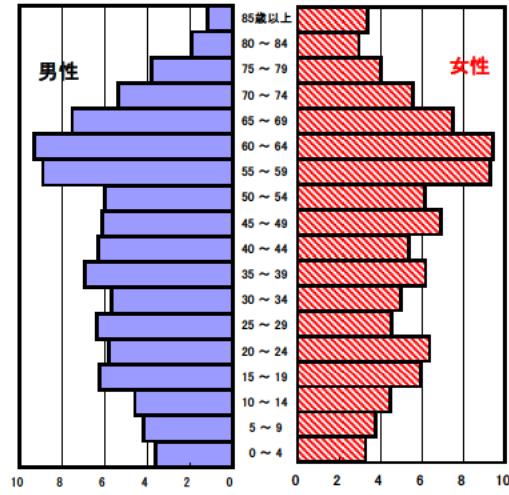
木曾岬町の現状

1 人口の状況

人口ピラミッド比較
昭和60年(1985年)



平成21年(2009年)



人口静態(平成21年10月1日現在) 単位:人

	計	男性	女性
人口数	6,742	3,392	3,350
65歳以上人口	1,456	672	784
(構成比 %)	21.6 [23.7]	19.8 [20.9]	23.4 [26.4]
世帯数	2,233	[714,191]	
一世帯人数	3.02	[2.61]	

[]内は三重県

資料 政策部統計室「三重県年齢別人口調査結果」

人口動態(平成21年)確定数 単位:人

	計	男性	女性
出生数	39	20	19
死亡数	54	29	25
出生率(人口千対)	5.78	[8.38]	
死亡率(人口千対)	8.01	[9.44]	

[]内は三重県

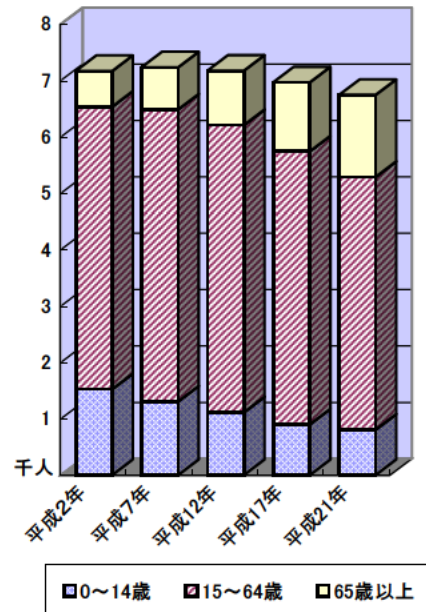
資料 医療政策室「三重県人口動態調査結果」

3区分別人口の推移

	平成7年 (1995年)	平成12年 (2000年)	平成17年 (2005年)	平成21年 (2009年)
0~14歳	1,306	1,113	900	806
15~64歳	5,178	5,093	4,841	4,480
65歳以上	747	966	1,224	1,456

資料 政策部統計室「三重県年齢別人口調査結果」

3区分別人口の推移



2 母子保健の状況

人口動態(平成21年)確定数

単位:人

	出生数		乳児死亡数(再掲)		死産数	周産期死亡数	婚姻件数	離婚件数
	低体重児	新生児	新生児	新生児				
木曾岬町	39	2	0	0	2	0	31	6
[率]	[5.8]	[5.1]	[0.0]	[0.0]	[48.8]	[0.0]	[4.6]	[0.9]
三重県	15,614	1,440	37	17	339	53	9,720	3,438
[率]	[8.4]	[9.2]	[2.4]	[1.1]	[21.2]	[3.4]	[5.2]	[1.8]

出生率(人口千対)、低体重児(出生百対)、乳児死亡・新生児(出生千対)

死産(出産千対)、周産期死亡(出生千対)、婚姻・離婚(人口千対)

合計特殊出生率

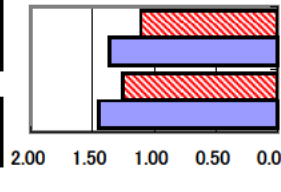
	平成7～11年	平成17～21年
木曾岬町	1.26	1.11
三重県	1.45	1.37

乳児死亡率(出生千対)

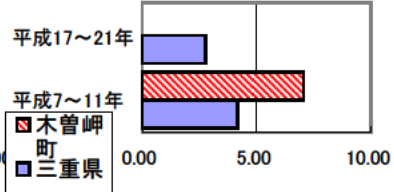
木曾岬町	7.04	0.00
三重県	4.17	2.75

資料 健康づくり室「ヘルシーピープルみえ21データバンクシステム」

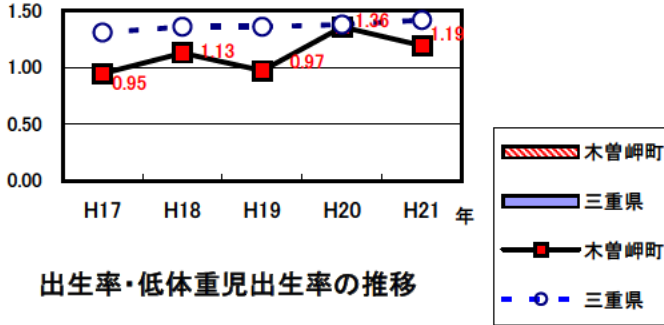
合計特殊出生率の推移



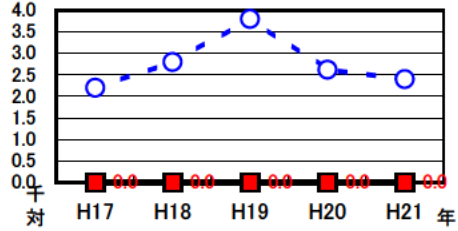
乳児死亡率の推移



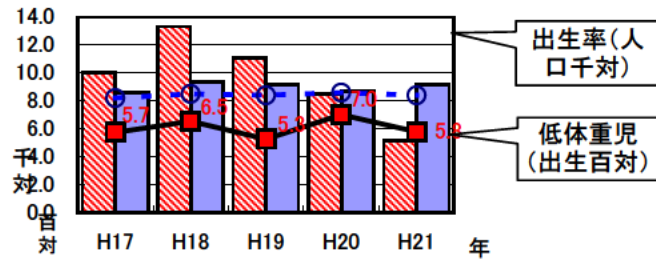
合計特殊出生率の推移



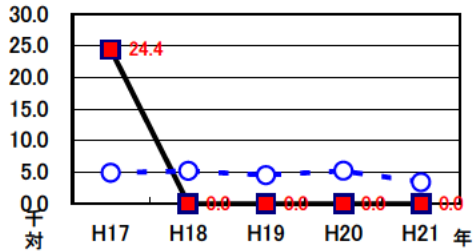
乳児死亡率の推移



出生率・低体重児出生率の推移



周産期死亡率の推移(出産千対)



3 死亡の状況

年齢調整死亡率 人口10万対

死因	男性	女性
悪性新生物	226.0 [177.1]	119.9 [85.4]
心疾患	86.0 [80.4]	54.9 [43.3]
脳血管疾患	34.4 [52.2]	40.7 [31.6]
交通事故	11.2 [10.8]	2.5 [4.0]
肝疾患	6.2 [9.5]	3.4 [3.2]
糖尿病	0.0 [7.1]	3.7 [4.0]
高血圧	0.0 [2.0]	1.2 [1.6]

40歳～64歳における生活習慣病死亡率

	計	男性	女性
木曾岬町	223.2	322.1	123.6
三重県	223.7	301.0	147.9

資料 健康づくり室「ヘルシーピープルみえ21データバンクシステム」
平成17～21年累計

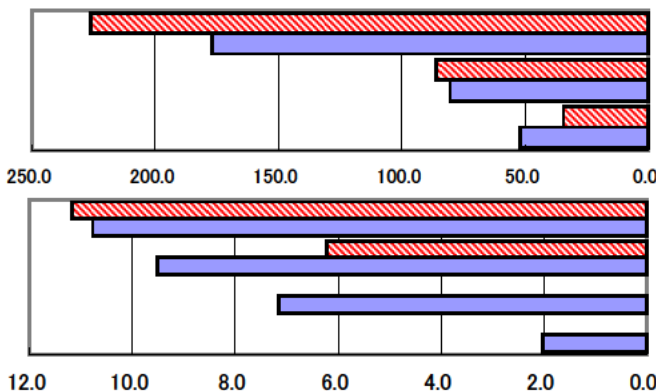
自殺者数

	計	男性	女性
木曾岬町	8	5	3
人口10万対	23.4	29.2	17.6
三重県	1,936	1,400	536
人口10万対	20.8	30.9	11.2

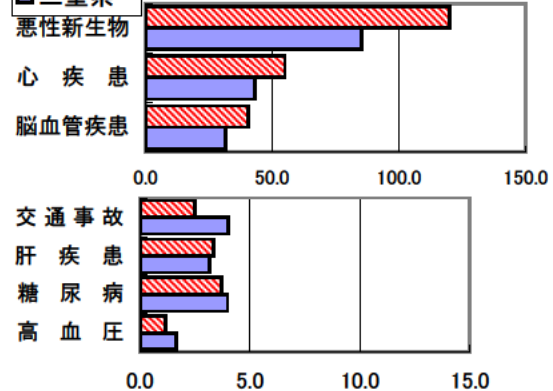
資料 健康づくり室「ヘルシーピープルみえ21データバンクシステム」
平成17～21年累計

資料 健康づくり室「ヘルシーピープルみえ21データバンクシステム」
平成17～21年累計 (年齢調整は昭和60年モデル人口を使用)
[]内は三重県

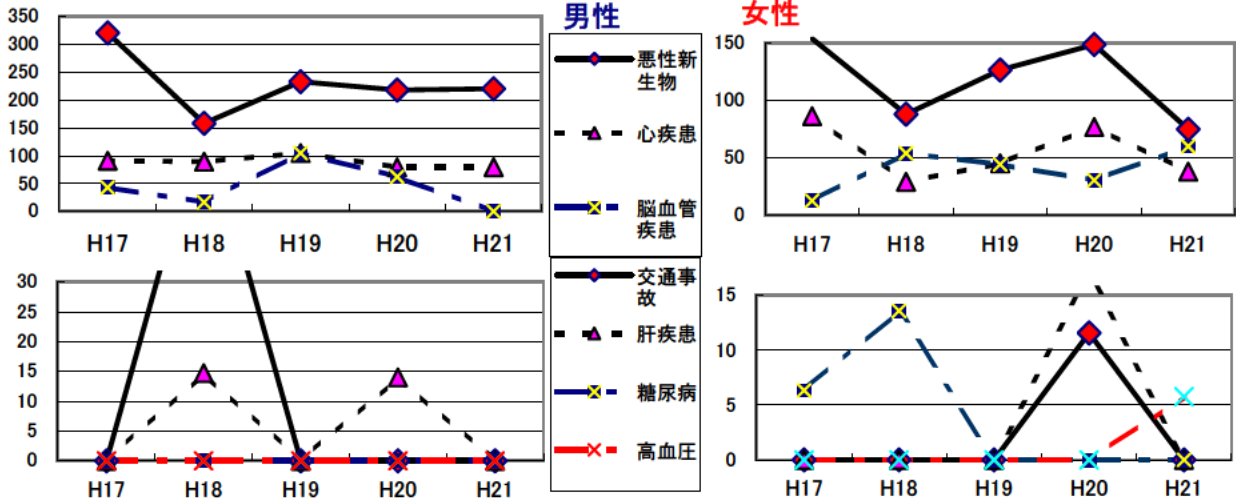
年齢調整死亡率(平成17～21年累計) (男性)



(女性)



年齢調整死亡率の年次推移

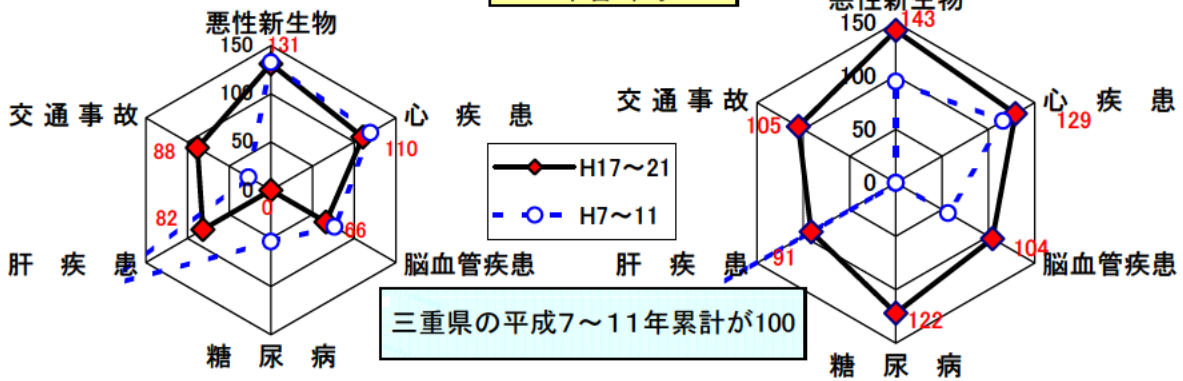


SMR(標準化死亡比)

男性

女性

木曾岬町



男性

悪性新生物内訳

女性

