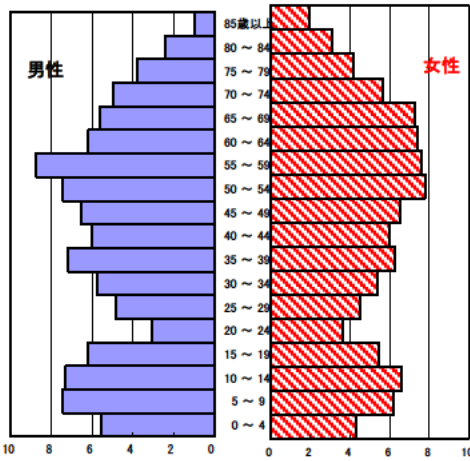


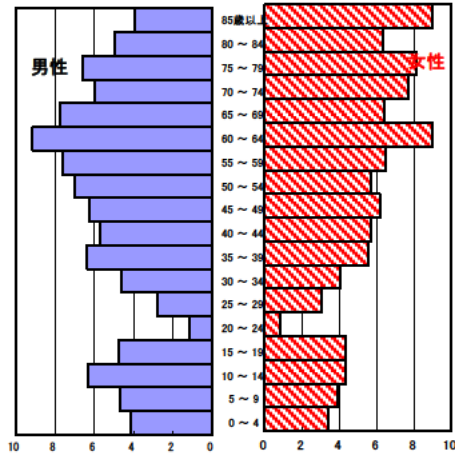
御浜町の現状

1 人口の状況

人口ピラミッド比較
昭和60年(1985年)



平成23年(2011年)



人口静態(平成23年10月1日現在) 単位:人

	計	男性	女性
人口数	9,194	4,263	4,931
65歳以上人口	3,103	1,251	1,852
(構成比 %)	33.8	29.3	37.6
	[24.3]	[21.4]	[27.0]
世帯数	3,994	[709,355]	
一世帯人数	2.30	[2.61]	

[]内は三重県

資料 政策部統計室「三重県年齢別人口調査結果」

人口動態(平成23年)確定数 単位:人

	計	男性	女性
出生数	48	17	31
死亡数	144	77	67
出生率(人口千対)	5.22	[8.16]	
死亡率(人口千対)	15.66	[10.43]	

[]内は三重県

資料 医務国保課「三重県人口動態調査結果」

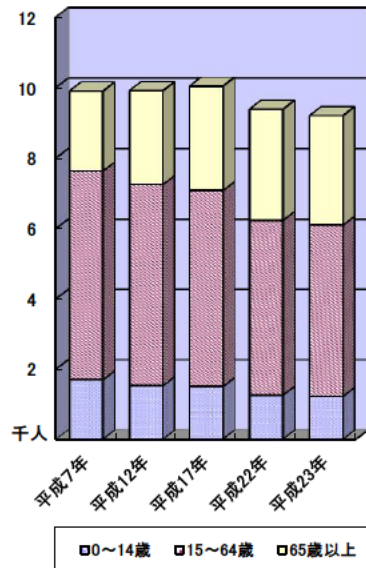
3区分別人口の推移

単位:人

	平成12年 (2000年)	平成17年 (2005年)	平成22年 (2010年)	平成23年 (2011年)
0~14歳	1,522	1,495	1,252	1,220
15~64歳	5,723	5,578	4,974	4,871
65歳以上	2,658	2,957	3,150	3,103

資料 政策部統計室「三重県年齢別人口調査結果」

3区分別人口の推移



2 母子保健の状況

人口動態(平成23年)確定数

単位:人

	出生数		乳児死亡数(再掲)		死産数	周産期死亡数	婚姻件数	離婚件数
	低体重児	新生児						
御浜町	48	9	1	0	1	0	22	20
[率]	[5.2]	[18.8]	[20.8]	[0.0]	[20.4]	[0.0]	[2.4]	[2.2]
三重県	15,080	1,353	37	16	333	67	8,947	3,264
[率]	[8.2]	[9.0]	[2.5]	[1.1]	[21.6]	[4.4]	[4.8]	[1.8]

出生率(人口千対)、低体重児(出生百対)、乳児死亡・新生児(出生千対)

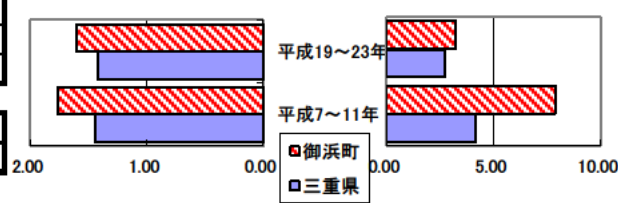
死産(出産千対)、周産期死亡(出生千対)、婚姻・離婚(人口千対)

合計特殊出生率

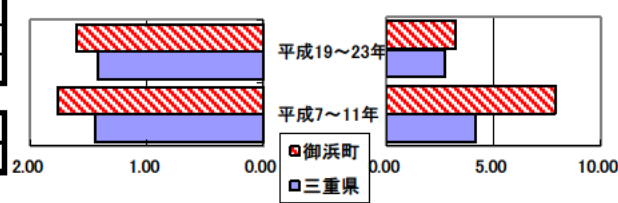
	平成7～11年	平成19～23年
御浜町	1.76	1.60
三重県	1.45	1.42

資料 健康づくり課「ヘルシーピープルみえ21データバンクシステム」

合計特殊出生率の推移



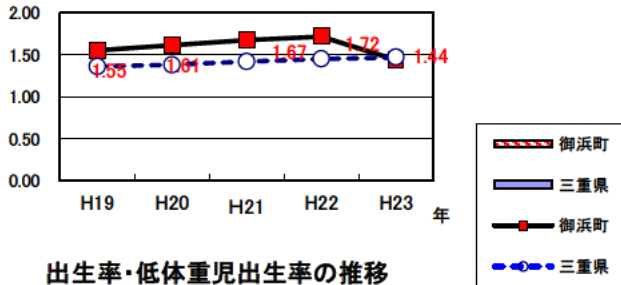
乳児死亡率の推移



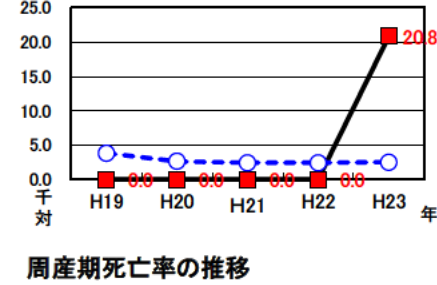
乳児死亡率(出生千対)

御浜町	7.87	3.25
三重県	4.17	2.73

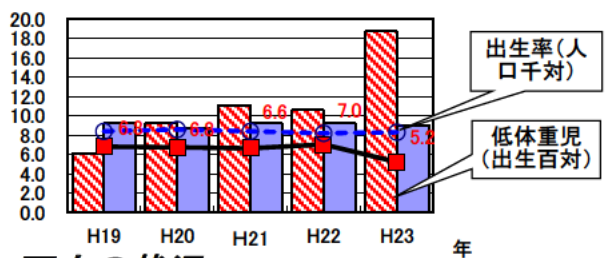
合計特殊出生率の推移



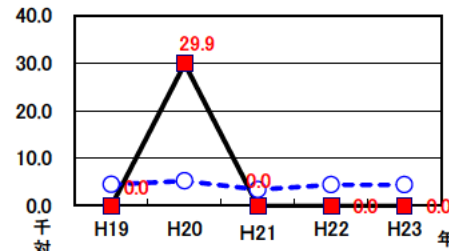
乳児死亡率の推移



出生率・低体重児出生率の推移



周産期死亡率の推移
(出産千対)



3 死亡の状況

年齢調整死亡率 人口10万対

死因	男性	女性
悪性新生物	133.6 [175.0]	95.1 [83.8]
心疾患	88.3 [75.4]	41.5 [40.3]
脳血管疾患	65.5 [47.0]	29.0 [28.4]
交通事故	7.7 [8.8]	1.1 [3.1]
肝疾患	21.1 [8.7]	1.7 [3.1]
糖尿病	9.1 [7.0]	2.6 [3.5]
高血圧	3.0 [2.0]	1.0 [1.5]

40歳～64歳における生活習慣病死亡率

	計	男性	女性
御浜町	273.0	403.7	148.6
三重県	217.9	293.0	144.1

資料 健康づくり課「ヘルシーピープルみえ21データバンクシステム」
平成19～23年累計

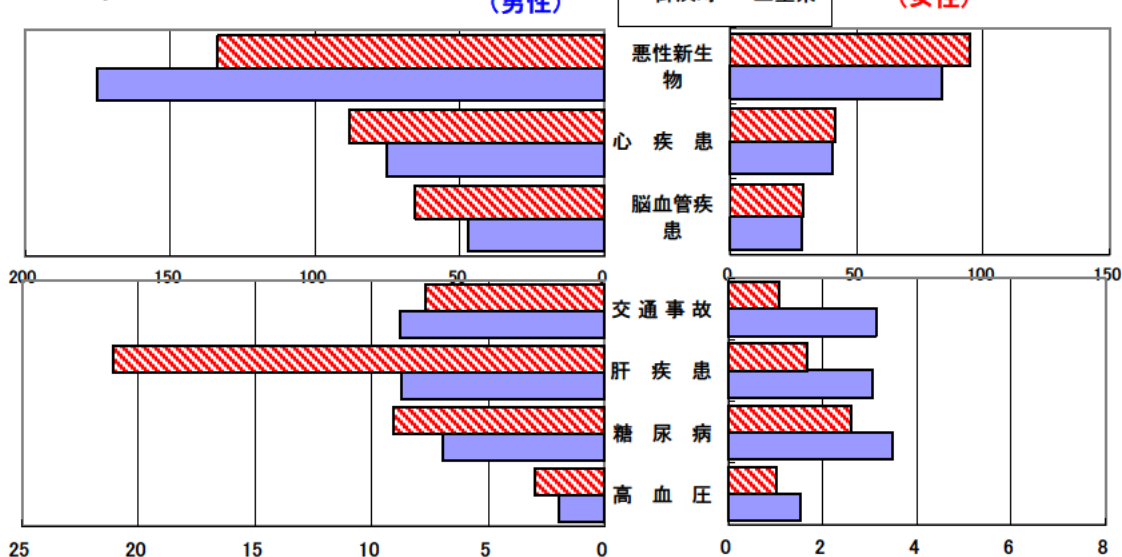
自殺者数

	計	男性	女性
御浜町	10	7	3
人口10万対	21.1	31.8	11.8
三重県	1,882	1,378	504
人口10万対	20.2	30.4	10.6

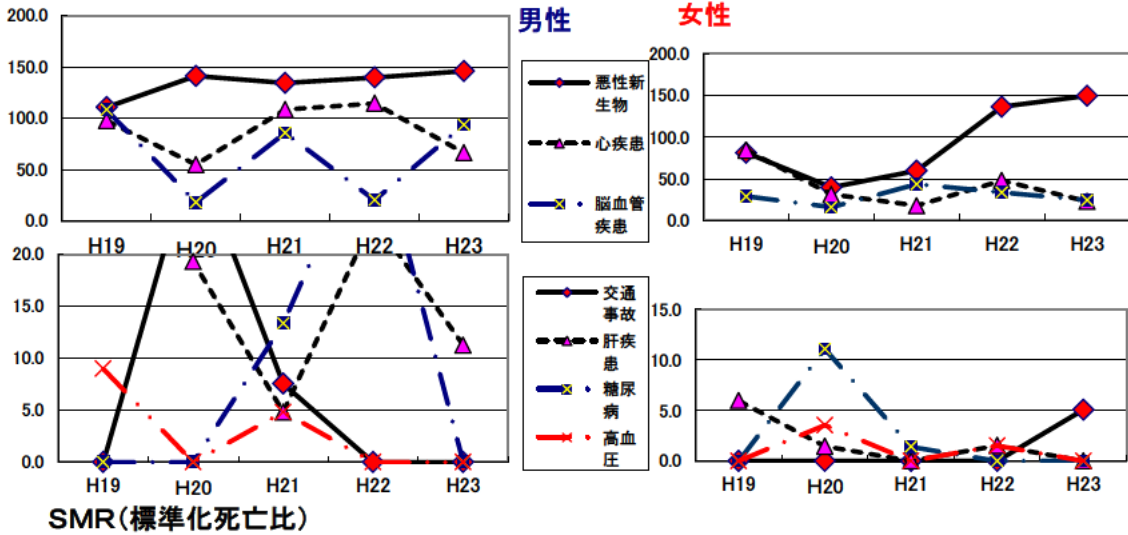
資料 健康づくり課「ヘルシーピープルみえ21データバンクシステム」
平成19～23年累計

資料 健康づくり課「ヘルシーピープルみえ21データバンクシステム」
平成19～23年累計 (年齢調整は昭和60年モデル人口を使用)
[]内は三重県

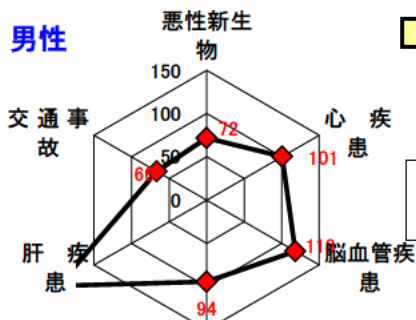
年齢調整死亡率(平成19～23年累計)



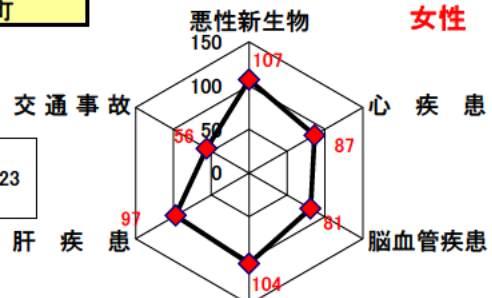
年齢調整死亡率の年次推移



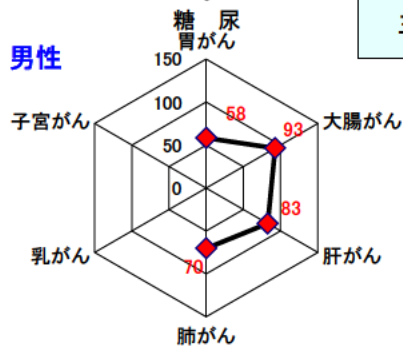
男性



女性



男性



悪性新生物内訳

