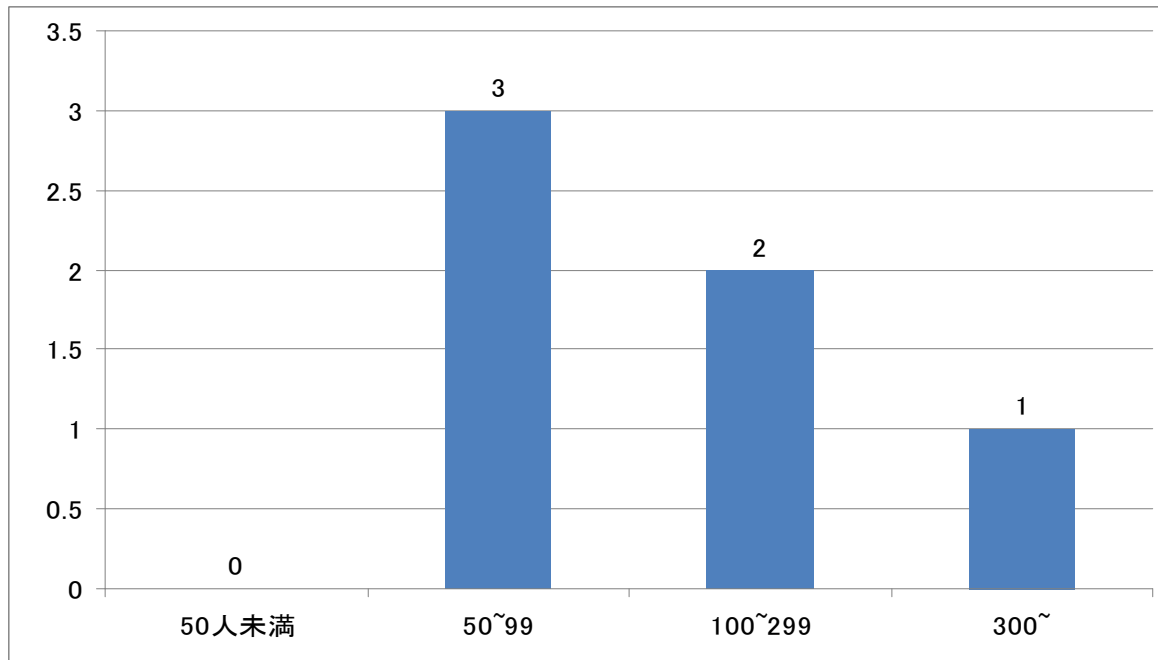
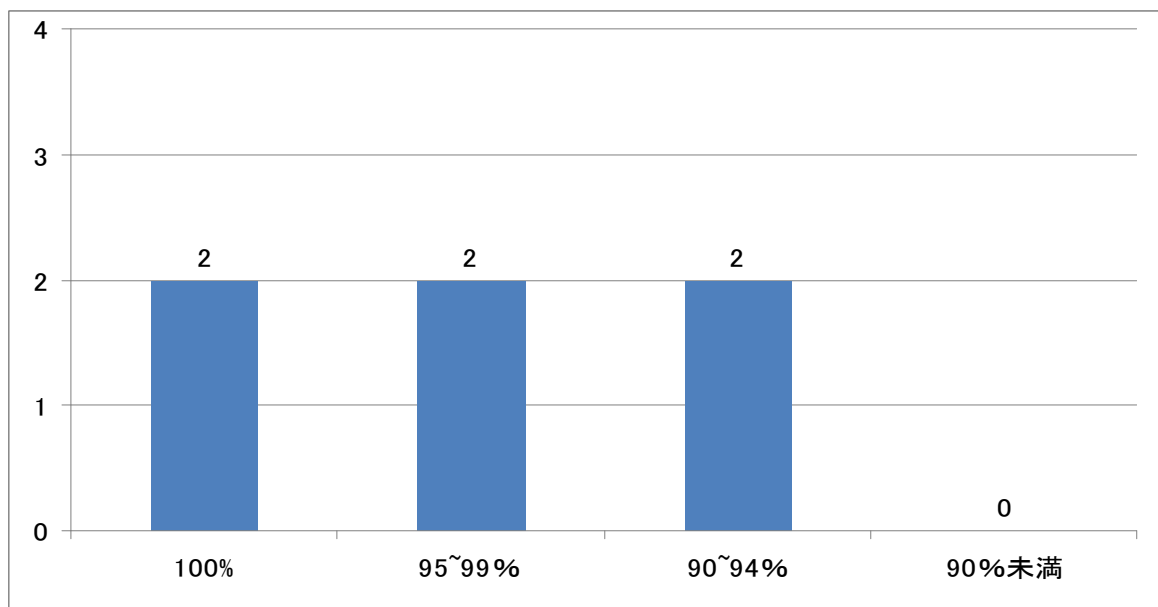


県内教育機関における健康対策等に関する取組について

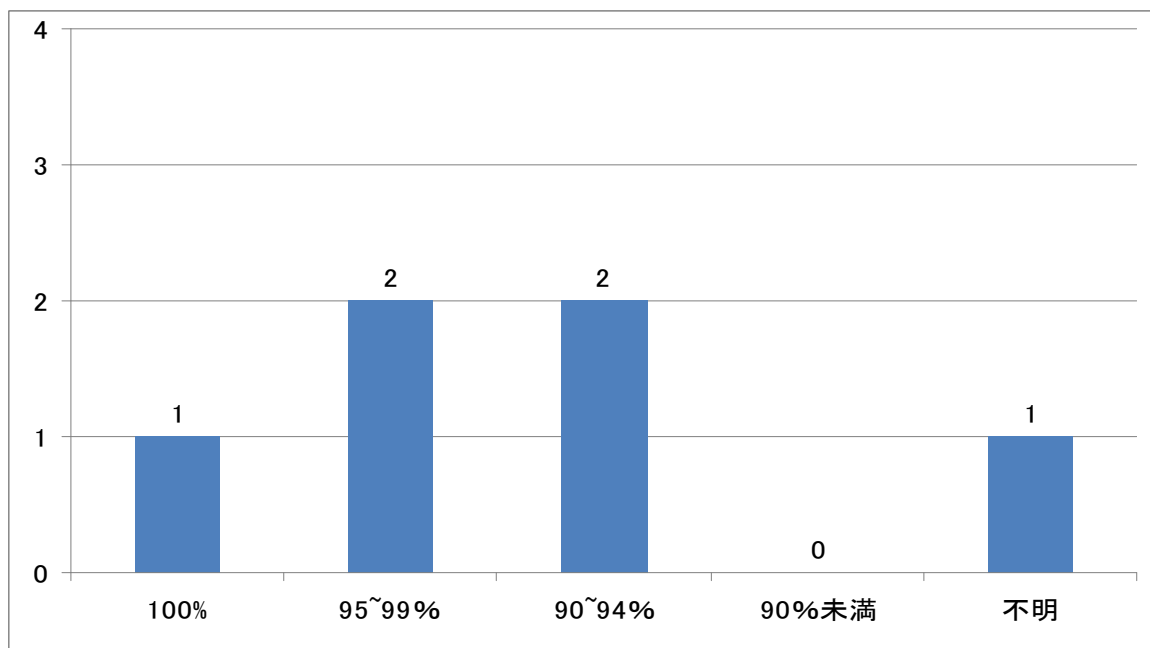
Q 1 学校の教職員規模 (n=6)



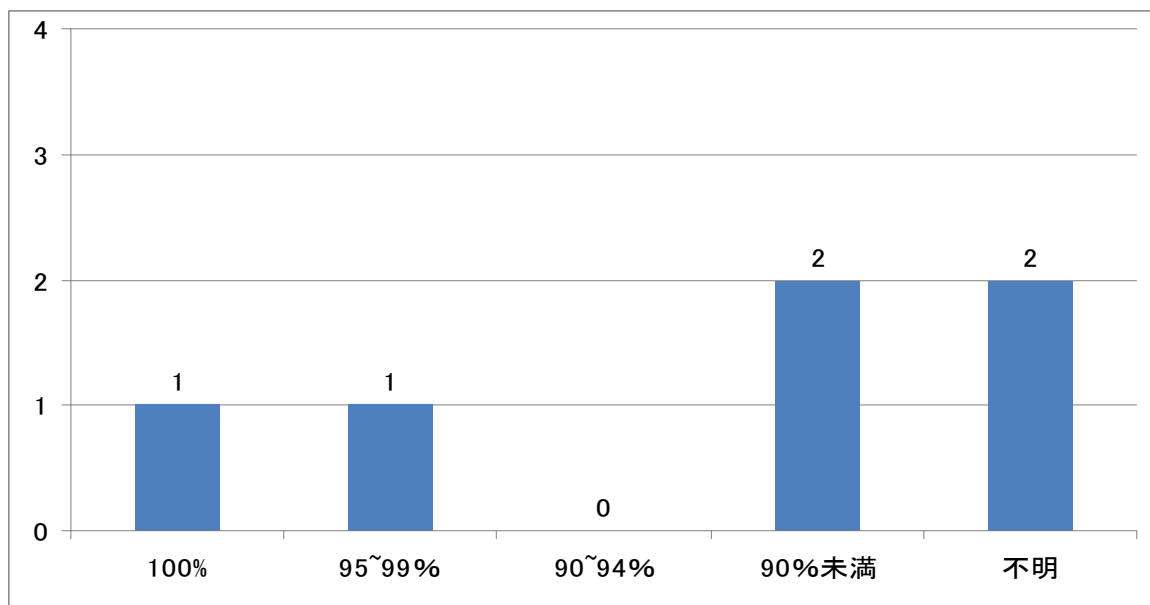
Q 2 ① 教職員を対象とした一般検診の受診状況 (n=6)



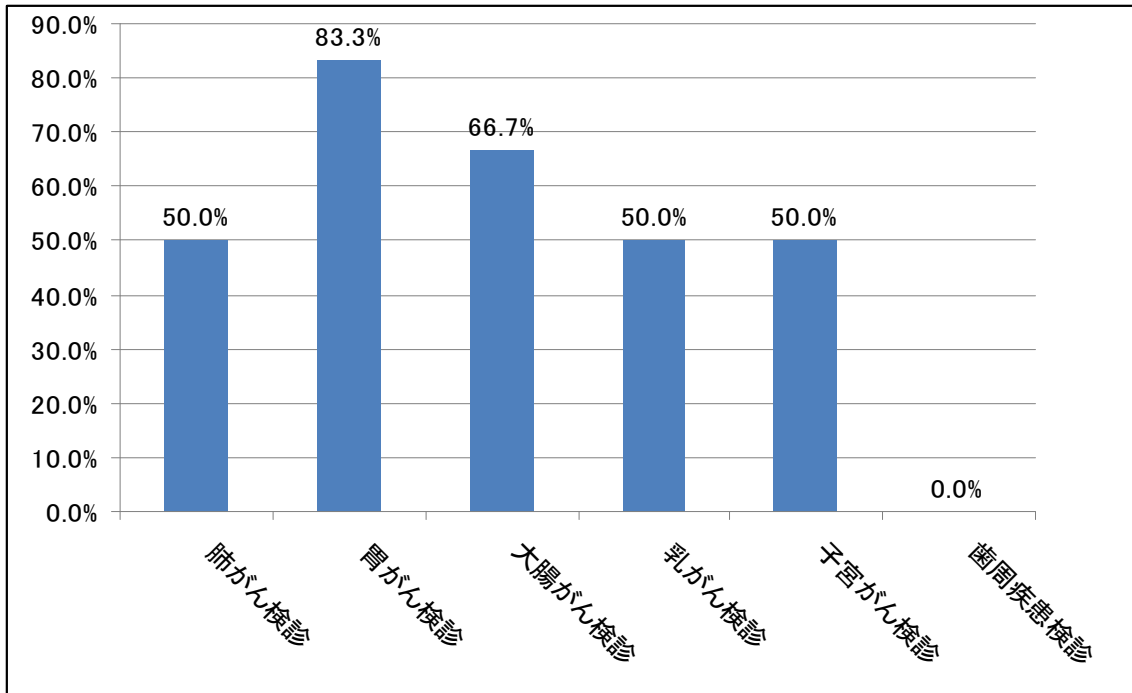
Q 2 ② 特定健診の受診状況 (n = 6)



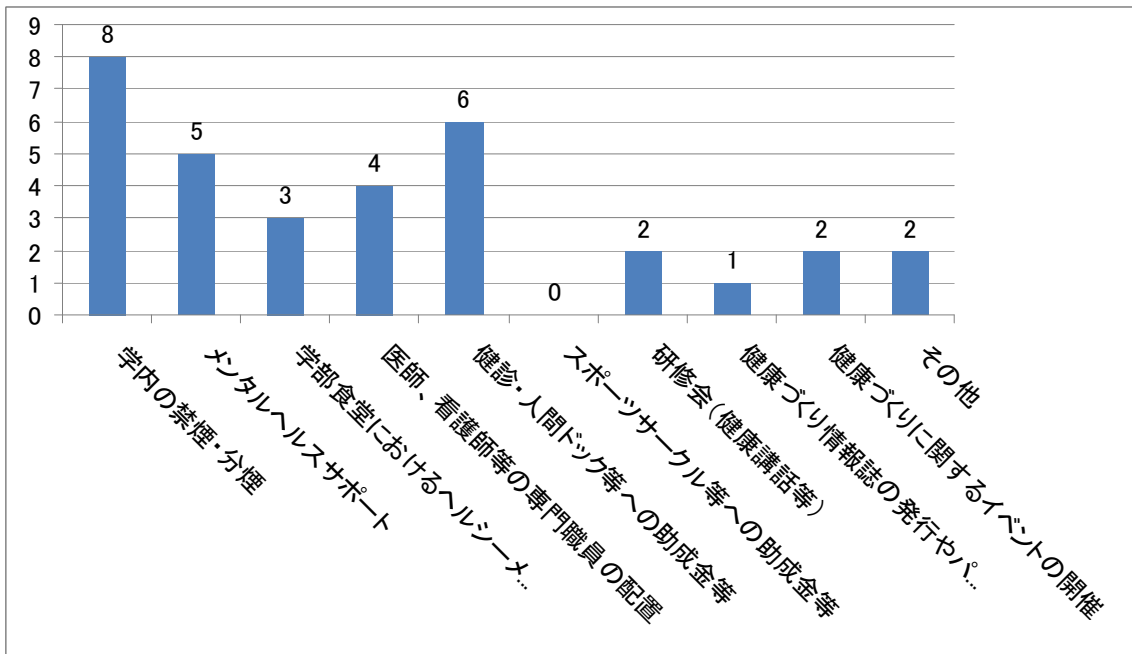
Q 2 ③ 特定保健指導の受診状況 (n = 6)



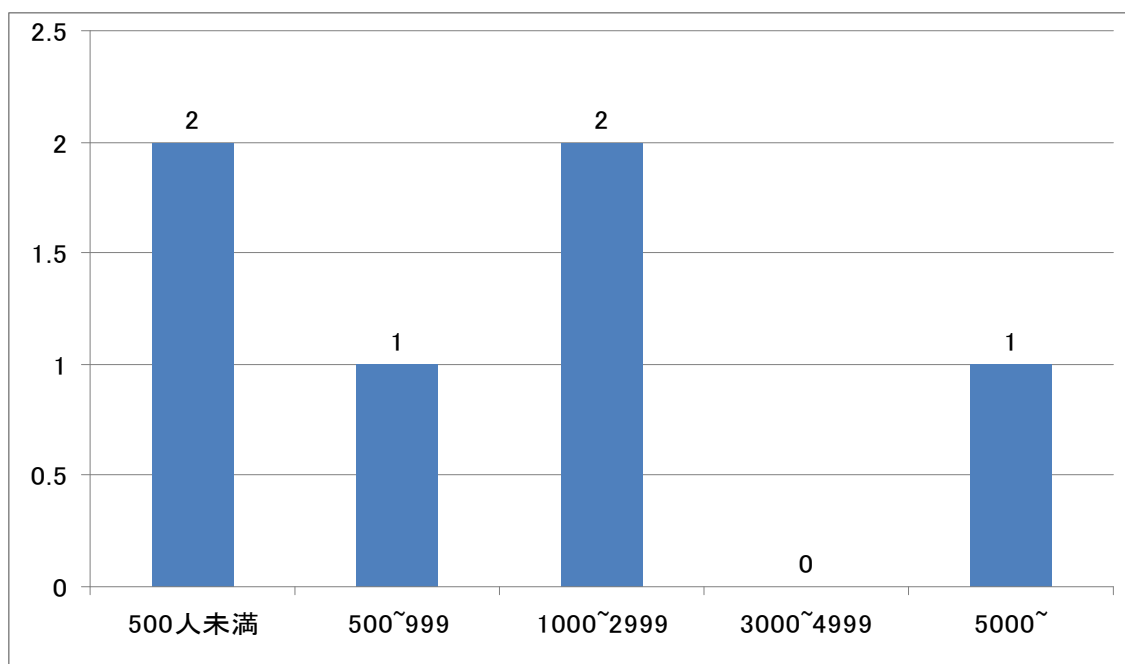
Q 2④⑤ がん検診・歯周疾患検診の実施状況（n=6・複数回答）



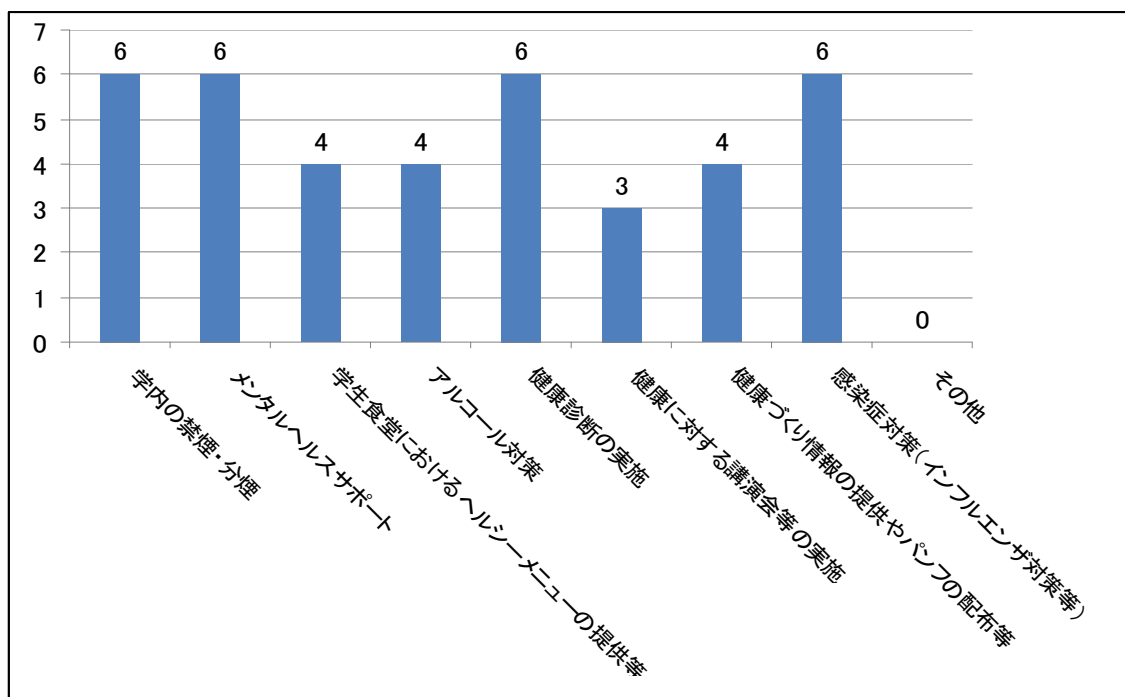
Q 3 職員の健康づくり対策（n=6・複数回答）



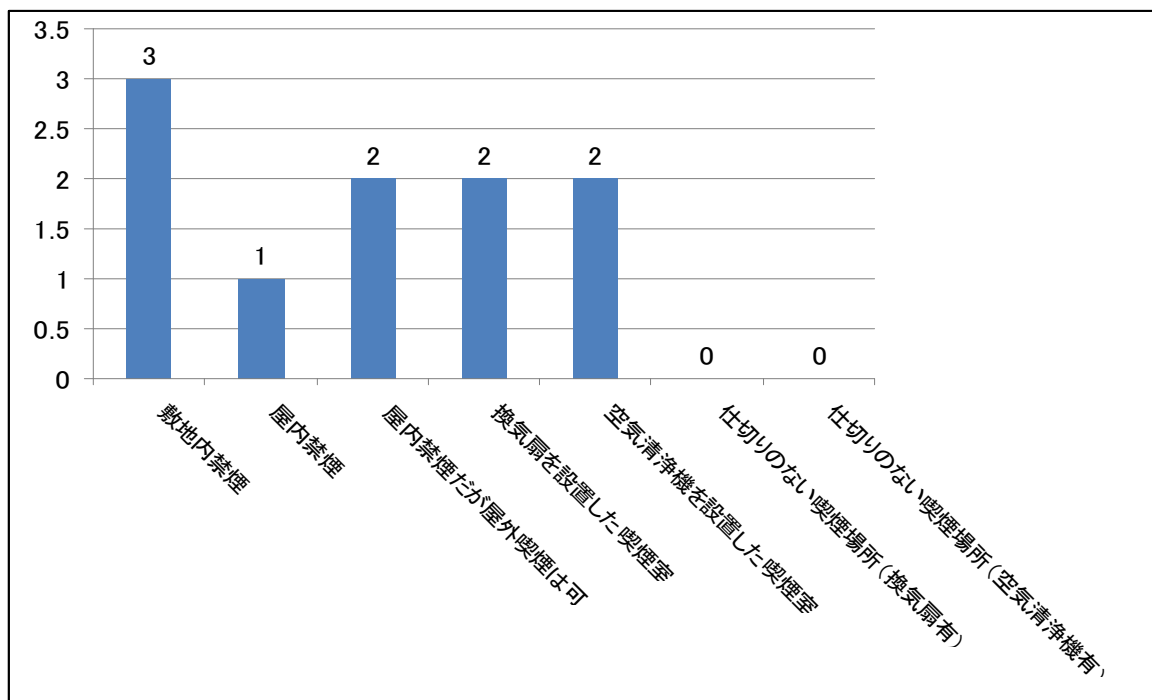
Q 4 学生規模数 (n=6)



Q 5 学生の健康づくり対策の取組 (n=6・複数回答)



Q 6 ① 学内の禁煙・分煙の状況 (n=6・複数回答)



Q 6 ① 学生食堂における健康メニューの提供等 (n=6・複数回答)

