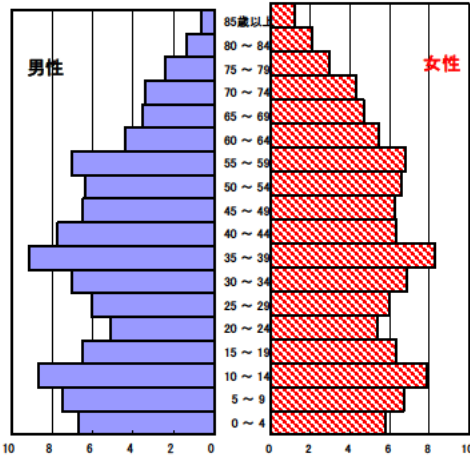


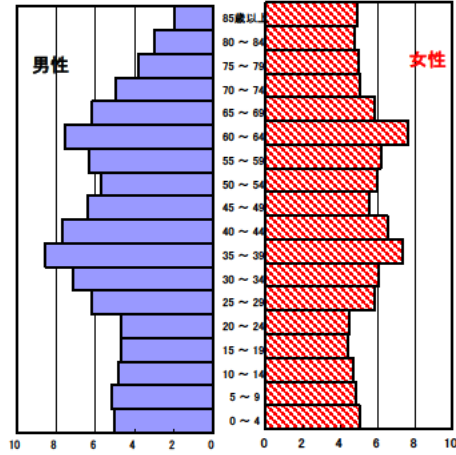
亀山市の現状

1 人口の状況(単位:%)

人口ピラミッド比較
昭和60年(1985年)



平成24年(2012年)



人口静態(平成24年10月1日現在) 単位:人

	計	男性	女性
人口数	50,173	25,398	24,775
65歳以上人口	11,305	4,991	6,314
(構成比 %)	22.5 [25.1]	19.7 [22.2]	25.5 [27.8]
世帯数	18,802	[711,905]	
一世帯人数	2.67	[2.58]	

[]内は三重県

資料 政策部統計室「三重県年齢別人口調査結果」

人口動態(平成24年)確定数 単位:人

	計	男性	女性
出生数	456	249	207
死亡数	500	242	258
出生率(人口千対)	9.09	[8.01]	
死亡率(人口千対)	9.97	[10.45]	

[]内は三重県

資料 医務国保課「三重県人口動態調査結果」

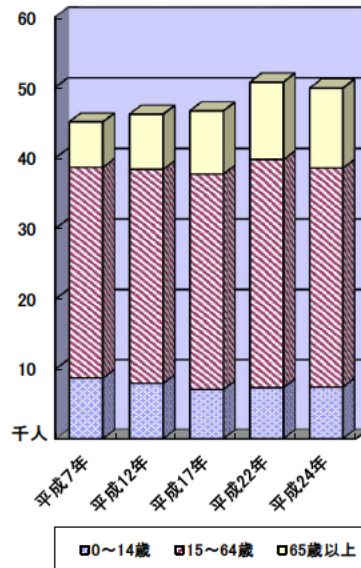
3区分別人口の推移

単位:人

	平成12年 (2000年)	平成17年 (2005年)	平成22年 (2010年)	平成24年 (2012年)
0~14歳	7,912	7,044	7,311	7,381
15~64歳	30,413	30,609	32,400	31,132
65歳以上	7,803	8,940	10,957	11,305

資料 政策部統計室「三重県年齢別人口調査結果」

3区分別人口の推移



2 母子保健の状況

人口動態(平成24年)確定数

単位:人

	出生数		乳児死亡数(再掲)		死産数	周産期死亡数	婚姻件数	離婚件数
	低体重児	新生児						
亀山市	456	52	2	2	10	4	255	95
[率]	[9.1]	[11.4]	[4.4]	[4.4]	[21.5]	[8.8]	[5.1]	[1.9]
三重県	14,729	1,307	48	15	319	62	9,006	3,237
[率]	[8.0]	[8.9]	[3.3]	[1.0]	[21.2]	[4.2]	[4.9]	[1.8]

出生率(人口千対)、低体重児(出生百対)、乳児死亡・新生児(出生千対)

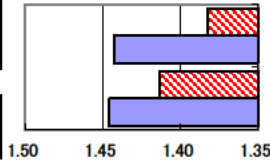
死産(出産千対)、周産期死亡(出生千対)、婚姻・離婚(人口千対)

合計特殊出生率

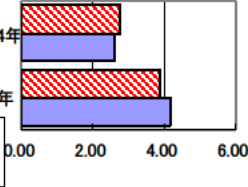
	平成7～11年	平成20～24年
亀山市	1.41	1.38
三重県	1.45	1.44

資料 健康づくり課「ヘルシーピープルみえ21データバンクシステム」

合計特殊出生率の推移



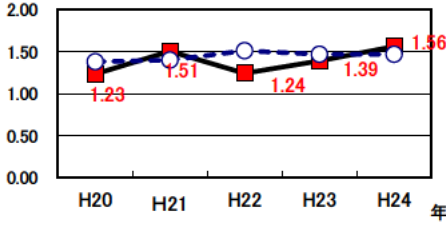
乳児死亡率の推移



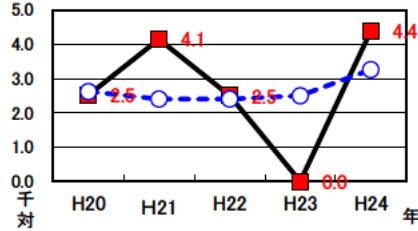
乳児死亡率(出生千対)

亀山市	3.87	2.77
三重県	4.17	2.62

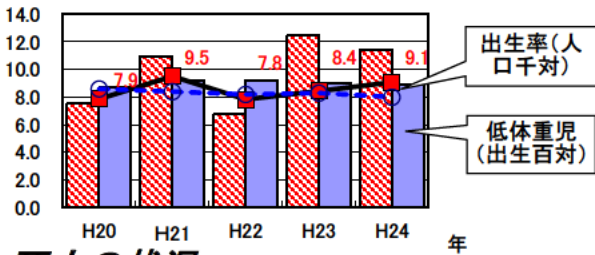
合計特殊出生率の推移



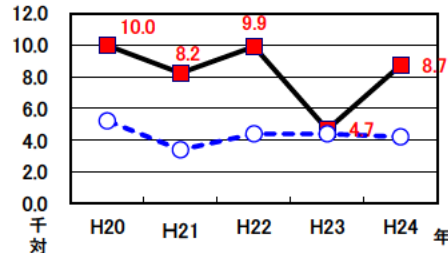
乳児死亡率の推移



出生率・低体重児出生率の推移



周産期死亡率の推移
(出産千対)



3 死亡の状況

年齢調整死亡率 人口10万対

死因	男性	女性
悪性新生物	153.4 [172.6]	90.6 [82.7]
心疾患	67.9 [73.0]	37.1 [38.7]
脳血管疾患	47.9 [46.2]	29.6 [27.3]
交通事故	7.3 [8.3]	2.7 [3.0]
肝疾患	7.8 [8.3]	3.2 [2.9]
糖尿病	9.0 [7.0]	3.9 [3.5]
高血圧	3.5 [2.0]	2.4 [1.6]

40歳～64歳における生活習慣病死亡率

	計	男性	女性
亀山市	191.2	230.5	149.0
三重県	211.3	284.4	139.5

資料 健康づくり課「ヘルシーピープルみえ21データバンクシステム」
平成20～24年累計

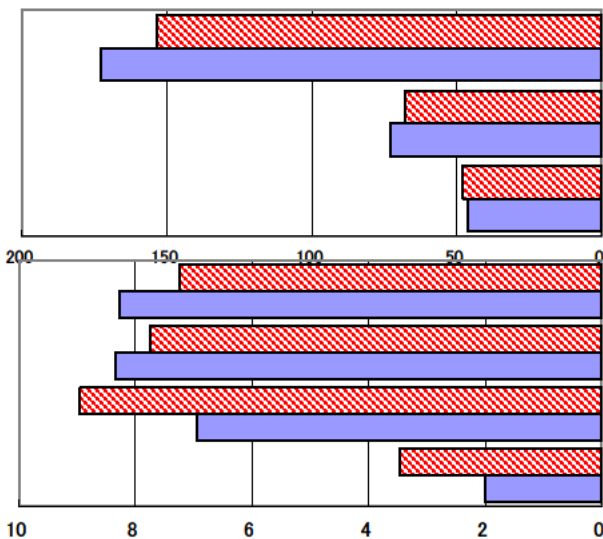
自殺者数

	計	男性	女性
亀山市	52	39	13
人口10万対	20.5	30.5	10.4
三重県	1,884	1,371	513
人口10万対	20.3	30.4	10.8

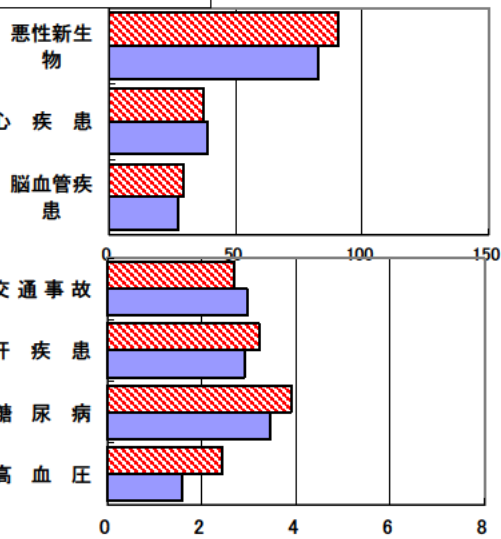
資料 健康づくり課「ヘルシーピープルみえ21データバンクシステム」
平成20～24年累計

資料 健康づくり課「ヘルシーピープルみえ21データバンクシステム」
平成20～24年累計 (年齢調整は昭和60年モデル人口を使用)
[]内は三重県

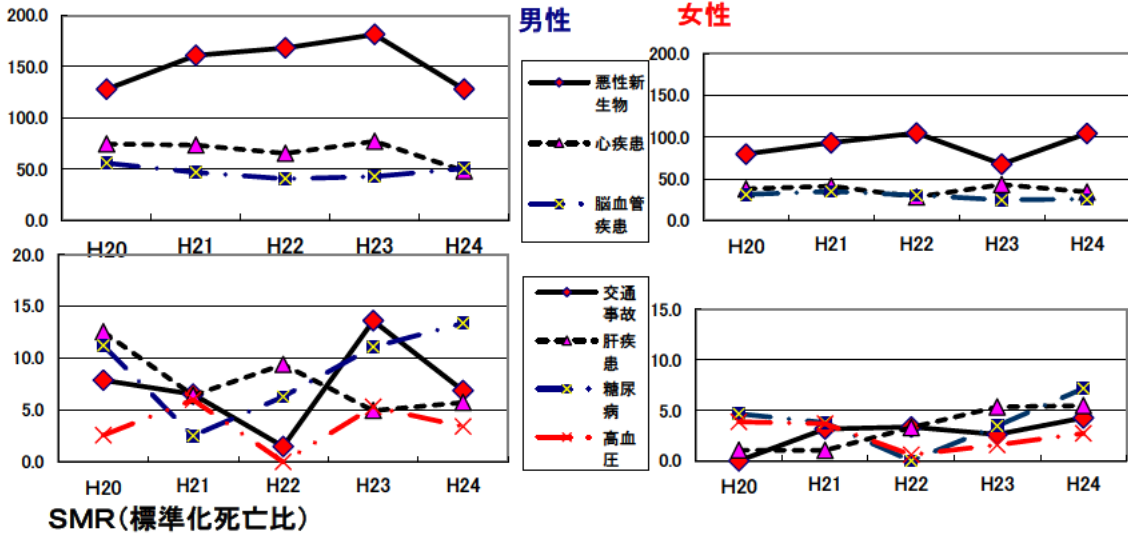
年齢調整死亡率(平成20～24年累計) (男性)



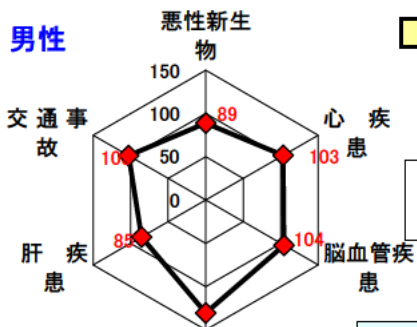
(女性)



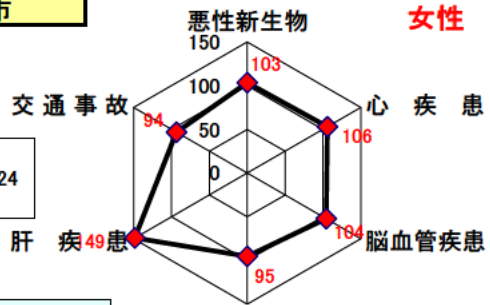
年齢調整死亡率の年次推移



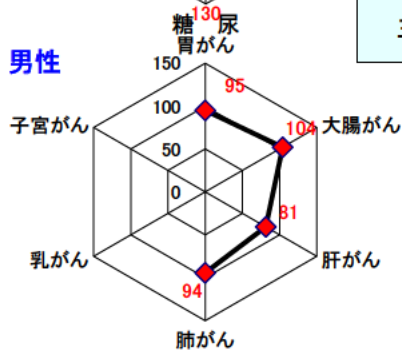
男性



女性



男性



三重県の累計が100

悪性新生物内訳

