

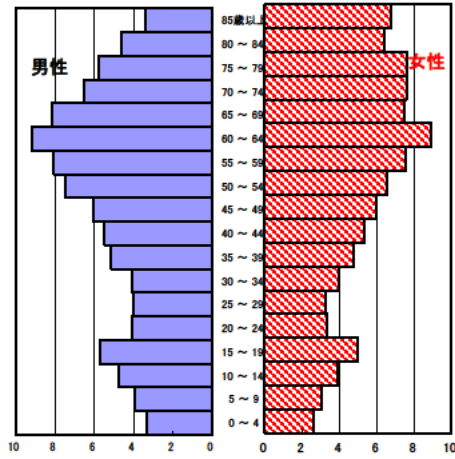
# 鳥羽市の現状

## 1 人口の状況

人口ピラミッド比較  
昭和60年(1985年)



平成25年(2013年)



人口静態(平成25年10月1日現在) 単位:人

	計	男性	女性
人口数	20,153	9,428	10,725
65歳以上人口	6,514	2,682	3,832
(構成比 %)	32.3 [26.1]	28.4 [23.2]	35.7 [28.8]
世帯数	8,112	[716,124]	
一世帯人数	2.48	[2.55]	

[ ]内は三重県

資料 政策部統計室「三重県年齢別人口調査結果」

人口動態(平成25年)確定数 単位:人

	計	男性	女性
出生数	128	64	64
死亡数	322	176	146
出生率(人口千対)	6.35	[7.94]	
死亡率(人口千対)	15.98	[10.77]	

[ ]内は三重県

資料 医務国保課「三重県人口動態調査結果」

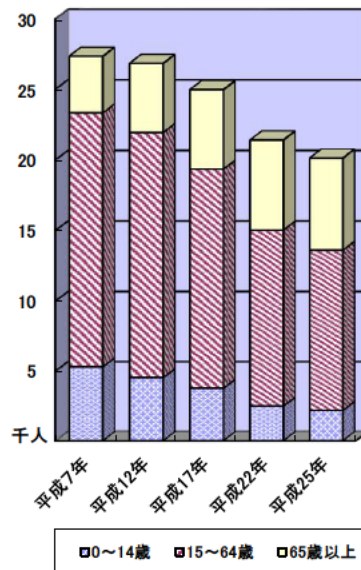
3区分別人口の推移

単位:人

	平成12年 (2000年)	平成17年 (2005年)	平成22年 (2010年)	平成25年 (2013年)
0~14歳	4,510	3,742	2,468	2,158
15~64歳	17,407	15,585	12,541	11,429
65歳以上	4,889	5,611	6,374	6,514

資料 政策部統計室「三重県年齢別人口調査結果」

3区分別人口の推移



## 2 母子保健の状況

人口動態(平成25年)確定数

単位:人

	出生数		乳児死亡数(再掲)		死産数	周産期死亡数	婚姻件数	離婚件数
	低体重児	新生児						
鳥羽市	128	8	0	0	3	0	76	29
[率]	[6.4]	[6.3]	[0.0]	[0.0]	[22.9]	[0.0]	[3.8]	[1.4]
三重県	14,514	1,291	44	15	319	59	8,844	3,281
[率]	[7.9]	[8.9]	[3.0]	[1.0]	[21.5]	[4.1]	[4.8]	[1.8]

出生率(人口千対)、低体重児(出生百対)、乳児死亡・新生児(出生千対)

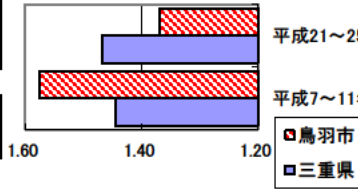
死産(出産千対)、周産期死亡(出生千対)、婚姻・離婚(人口千対)

合計特殊出生率

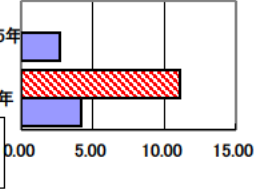
	平成7～11年	平成21～25年
鳥羽市	1.58	1.37
三重県	1.45	1.47

資料 健康づくり課「ヘルシーピープルみえ21データバンクシステム」

合計特殊出生率の推移



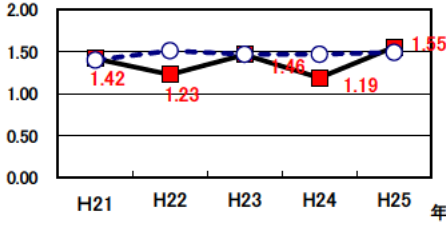
乳児死亡率の推移



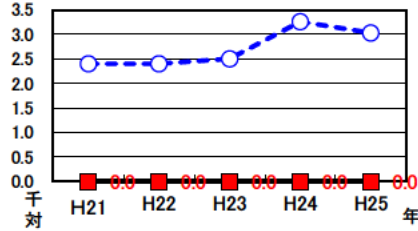
乳児死亡率(出生千対)

	平成7～11年	平成21～25年
鳥羽市	11.12	0.00
三重県	4.17	2.70

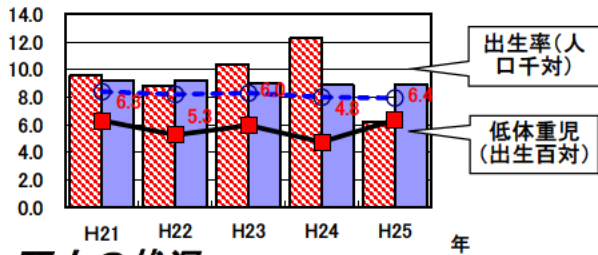
合計特殊出生率の推移



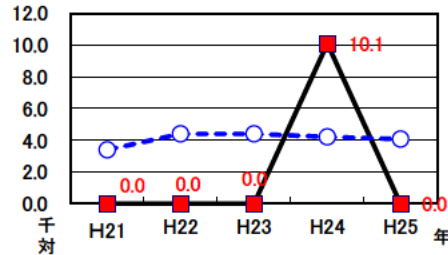
乳児死亡率の推移



出生率・低体重児出生率の推移



周産期死亡率の推移  
(出産千対)



3 死亡の状況

年齢調整死亡率 人口10万対

死因	男性	女性
悪性新生物	184.5 [169.6]	86.8 [82.6]
心疾患	76.5 [69.9]	46.8 [37.5]
脳血管疾患	64.1 [44.8]	32.0 [26.0]
交通事故	6.7 [7.9]	2.1 [2.9]
肝疾患	12.6 [8.1]	1.3 [2.9]
糖尿病	16.3 [6.5]	5.3 [3.4]
高血圧	3.4 [1.8]	2.6 [1.6]

40歳～64歳における生活習慣病死亡率

	計	男性	女性
鳥羽市	281.6	436.6	135.5
三重県	204.4	270.8	139.3

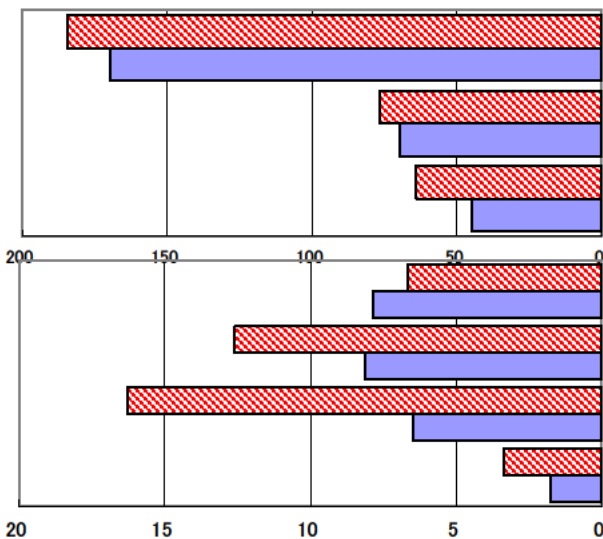
資料 健康づくり課「ヘルシーピープルみえ21データバンクシステム」  
平成21～25年累計

自殺者数

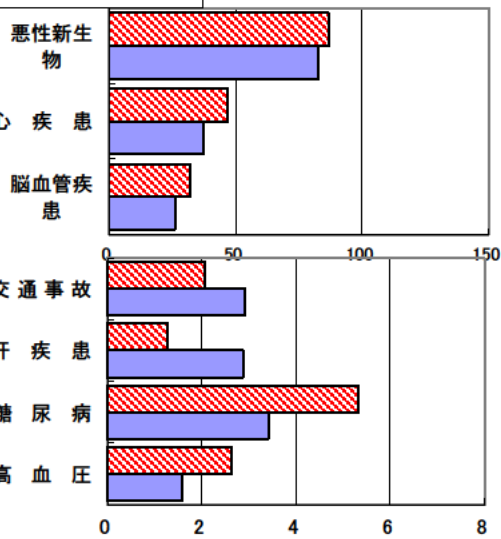
	計	男性	女性
鳥羽市	20	15	5
人口10万対	19.1	30.6	9.0
三重県	1,853	1,344	509
人口10万対	20.1	29.9	10.7

資料 健康づくり課「ヘルシーピープルみえ21データバンクシステム」  
平成21～25年累計

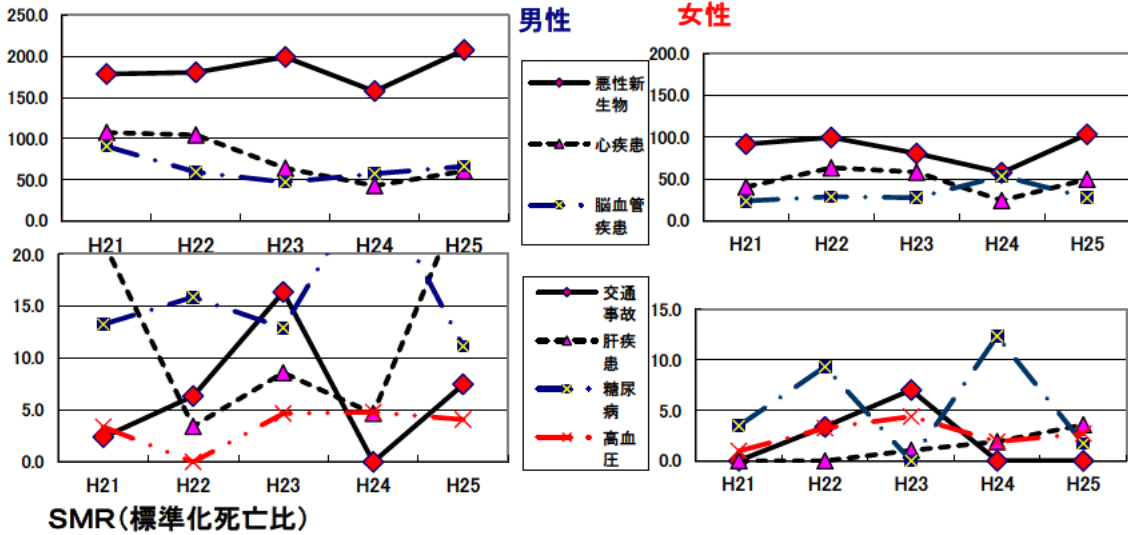
年齢調整死亡率(平成21～25年累計) (男性)



(女性)



年齢調整死亡率の年次推移



SMR(標準化死亡比)

